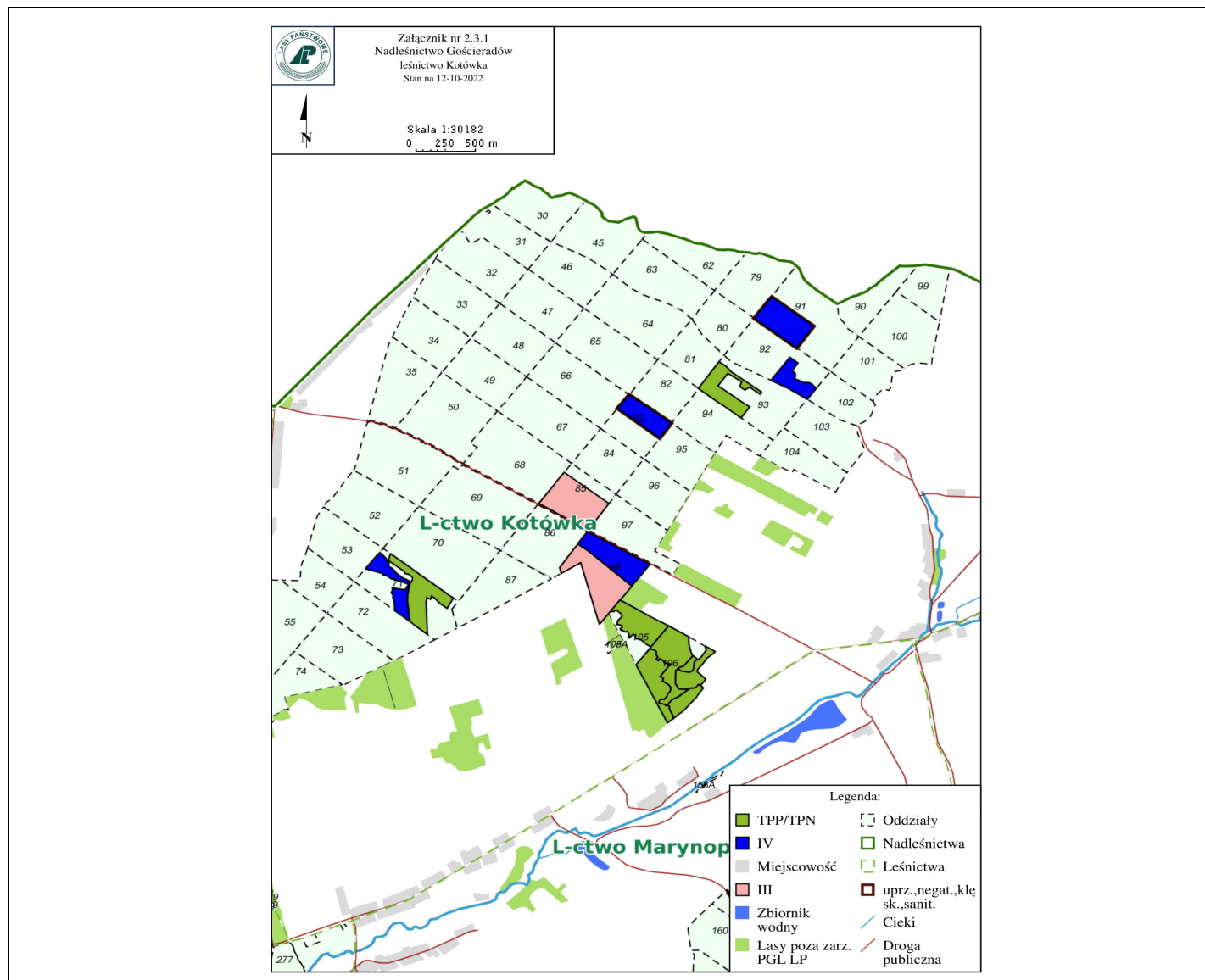


## Charakterystyka leśnictwa w zakresie pozyskania drewna

Leśnictwo: 01.Kotówka

Udział (m3) drewna iglastego [%]	60	%
Udział (m3) drewna optymalnego do pozyskania w technologii maszynowej [%]	44	%
Udział (m3) rębni pierwszych w cięciach rębnych ogółem [%]		%
Udział (m3) drewna pozyskiwanego z pozycji ze współczynnikiem > 1 [%]	5,88	%
Udział (m3) drewna zerwanego ze współczynnikiem > 1 [%]	0	%
Udział (m3) drewna kłodowanego (WK) iglastego w drewnie W iglastym [%]	68	%
Udział (m3) S2 krótkiego (poniżej 1,5 mb) w S2 [%]	2	%

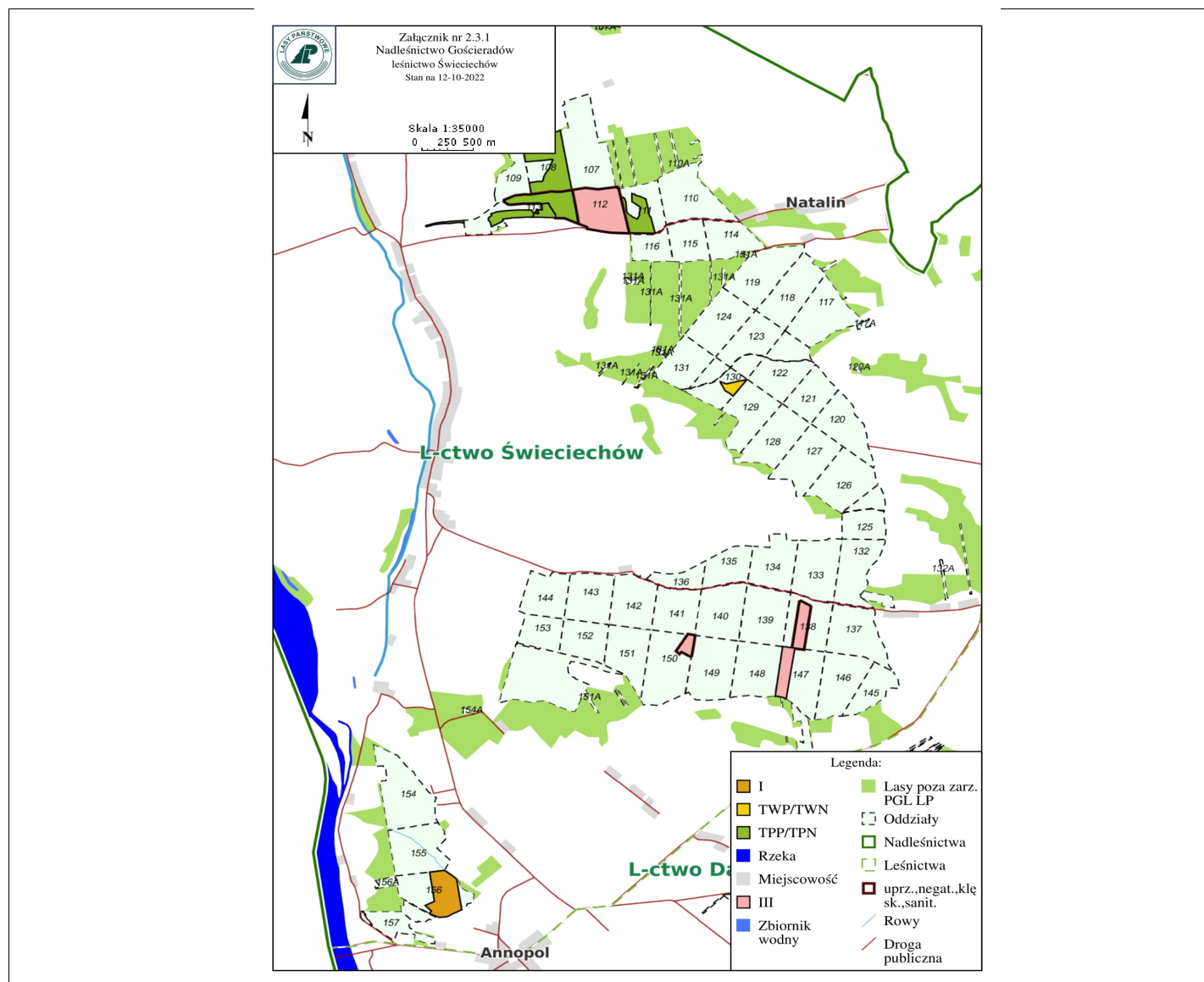


## Charakterystyka leśnictwa w zakresie pozyskania drewna

## Charakterystyka leśnictwa w zakresie pozyskania drewna

## Leśnictwo: 02.Świeciechów

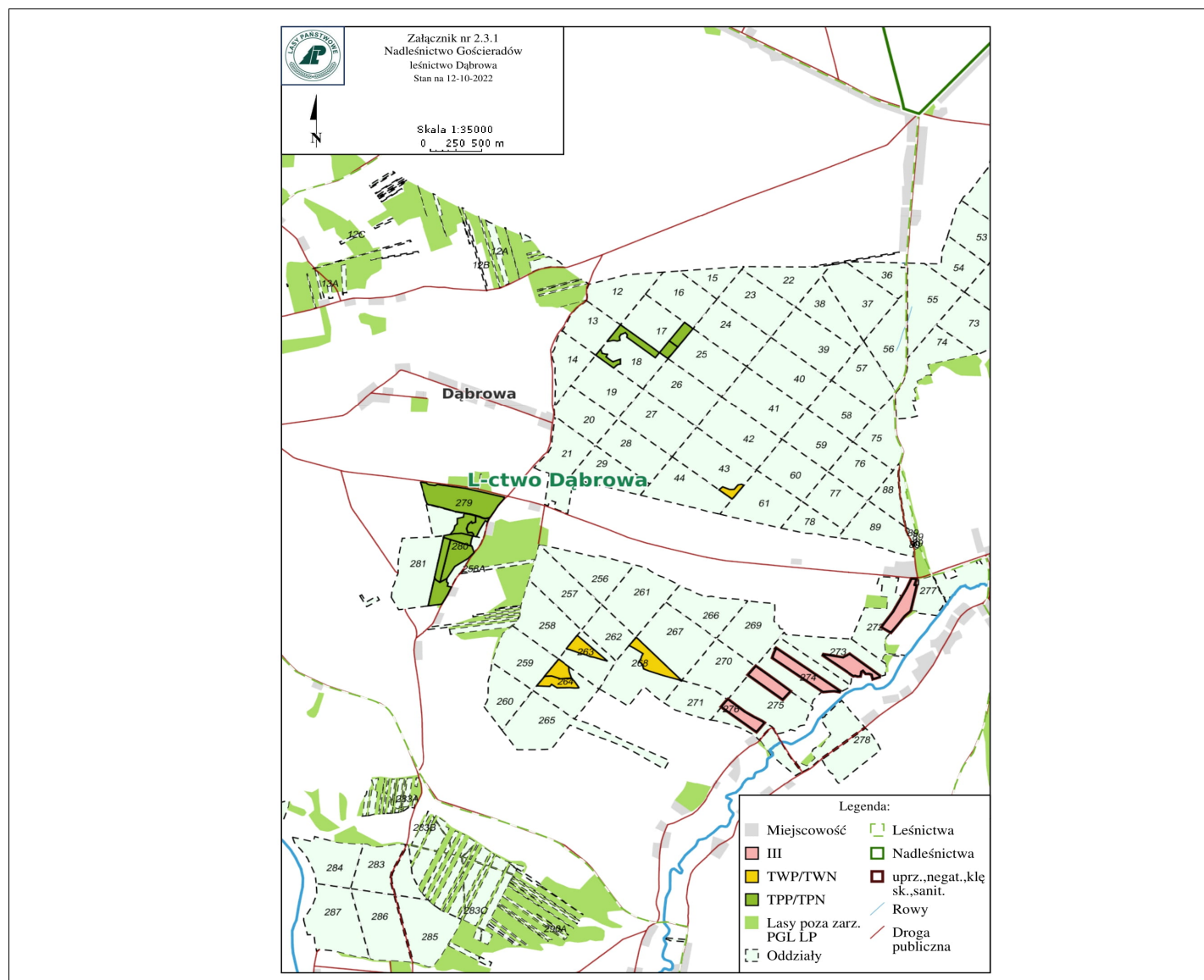
Udział (m3) drewna iglastego [%]	85	%
Udział (m3) drewna optymalnego do pozyskania w technologii maszynowej [%]	73	%
Udział (m3) rębni pierwszych w cięciach rębnych ogółem [%]	14	%
Udział (m3) drewna pozyskiwanego z pozycji ze współczynnikiem > 1 [%]	18,39	%
Udział (m3) drewna zerwanego ze współczynnikiem > 1 [%]	0	%
Udział (m3) drewna kładowanego (WK) iglastego w drewnie W iglastym [%]	85	%
Udział (m3) S2 krótkiego (poniżej 1,5 mb) w S2 [%]	22	%



## Charakterystyka leśnictwa w zakresie pozyskania drewna

Leśnictwo: 03.Dąbrowa

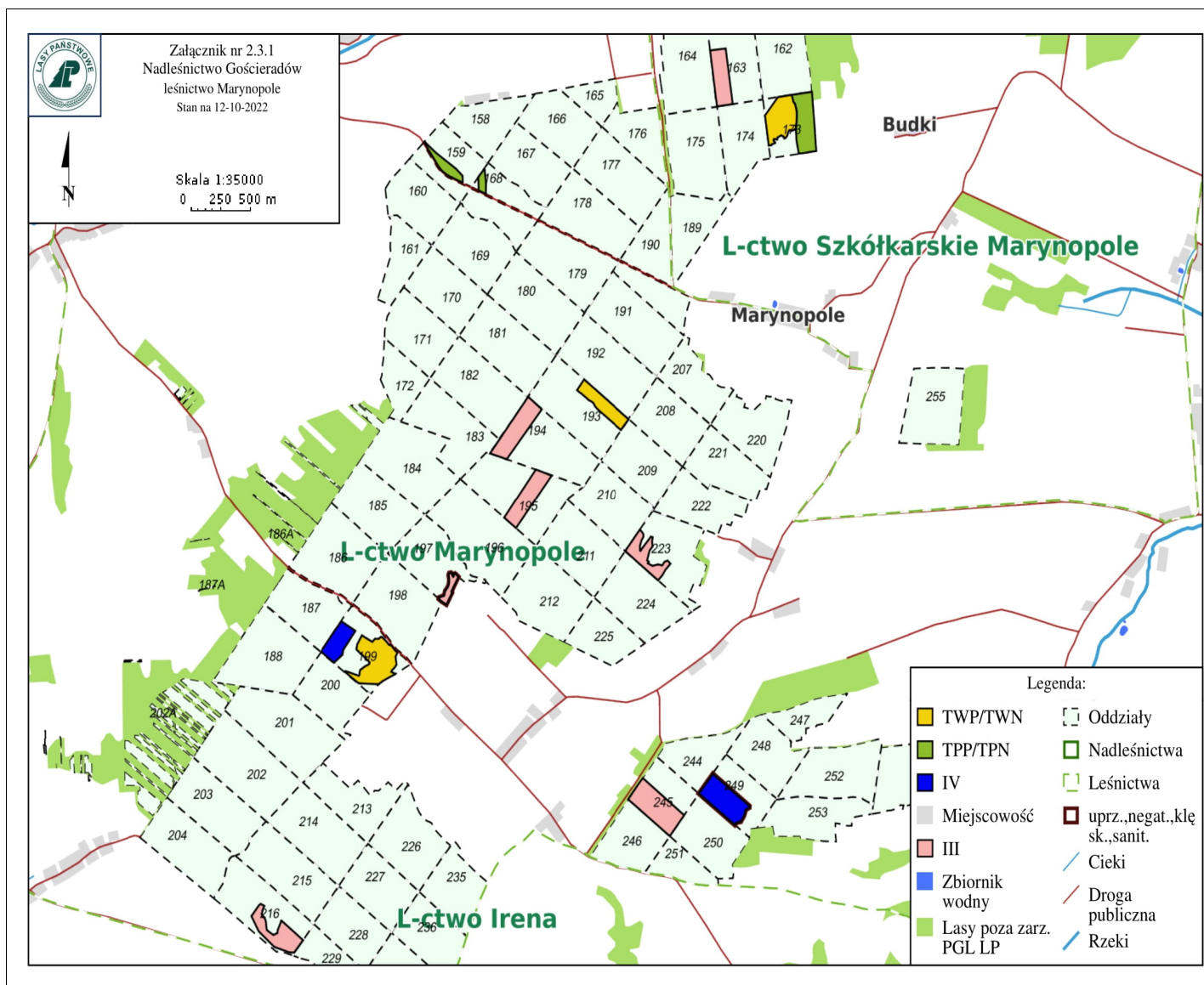
Udział (m3) drewna iglastego [%]	80	%
Udział (m3) drewna optymalnego do pozyskania w technologii maszynowej [%]	58	%
Udział (m3) rębni pierwszych w cięciach rębnych ogółem [%]		%
Udział (m3) drewna pozyskiwanego z pozycji ze współczynnikiem > 1 [%]	0,16	%
Udział (m3) drewna zerwanego ze współczynnikiem > 1 [%]	0	%
Udział (m3) drewna kładowanego (WK) iglastego w drewnie W iglastym [%]	94	%
Udział (m3) S2 krótkiego (poniżej 1,5 mb) w S2 [%]	0	%



## Charakterystyka leśnictwa w zakresie pozyskania drewna

Leśnictwo: 04.Marynopole

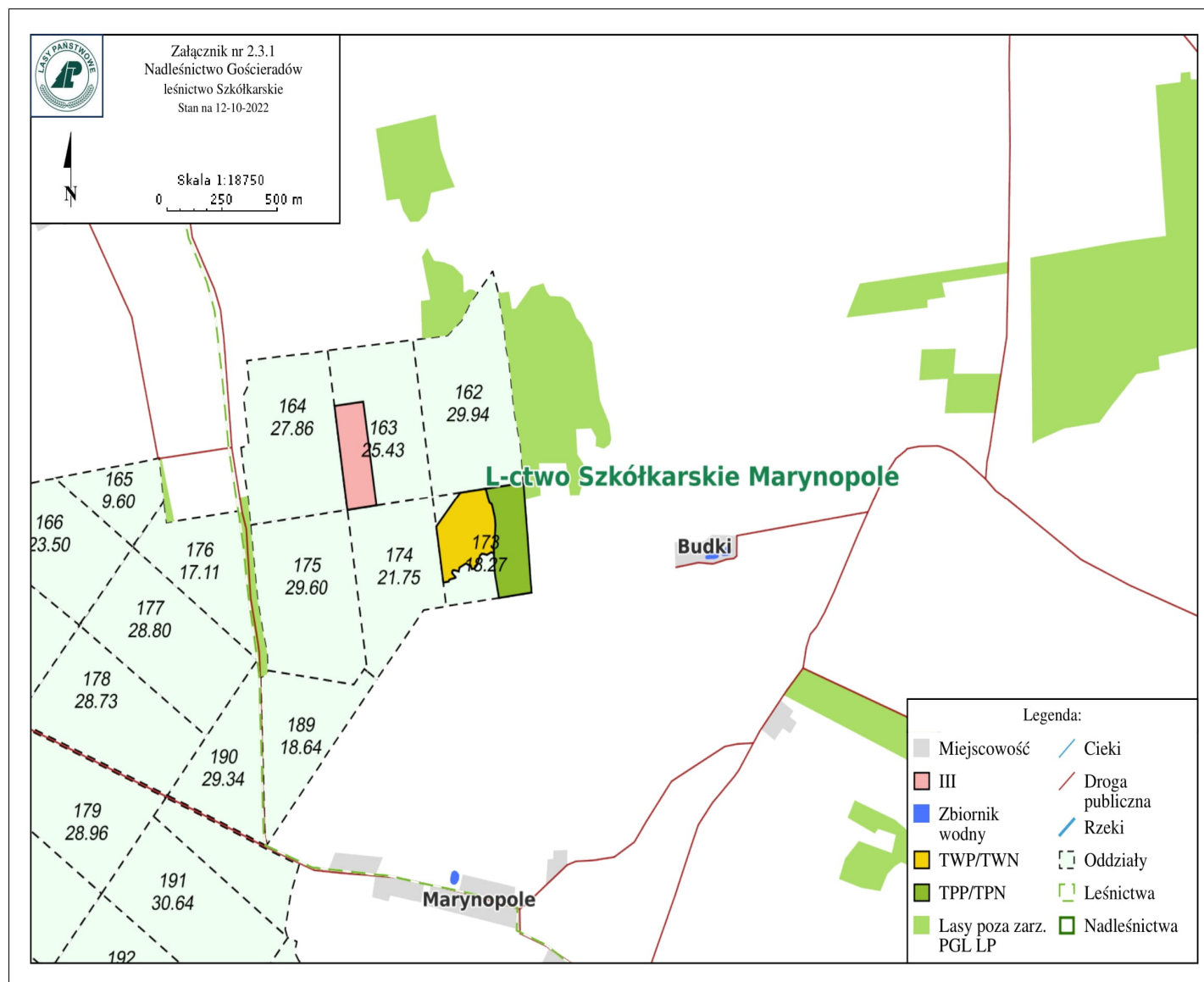
Udział (m3) drewna iglastego [%]	70	%
Udział (m3) drewna optymalnego do pozyskania w technologii maszynowej [%]		%
Udział (m3) rębni pierwszych w cięciach rębnych ogółem [%]		%
Udział (m3) drewna pozyskiwanego z pozycji ze współczynnikiem > 1 [%]	0	%
Udział (m3) drewna zerwanego ze współczynnikiem > 1 [%]	0	%
Udział (m3) drewna kłodowanego (WK) iglastego w drewnie W iglastym [%]	28	%
Udział (m3) S2 krótkiego (poniżej 1,5 mb) w S2 [%]	24	%



## Charakterystyka leśnictwa w zakresie pozyskania drewna

Leśnictwo: 05.Szkółkarskie Marynopolie

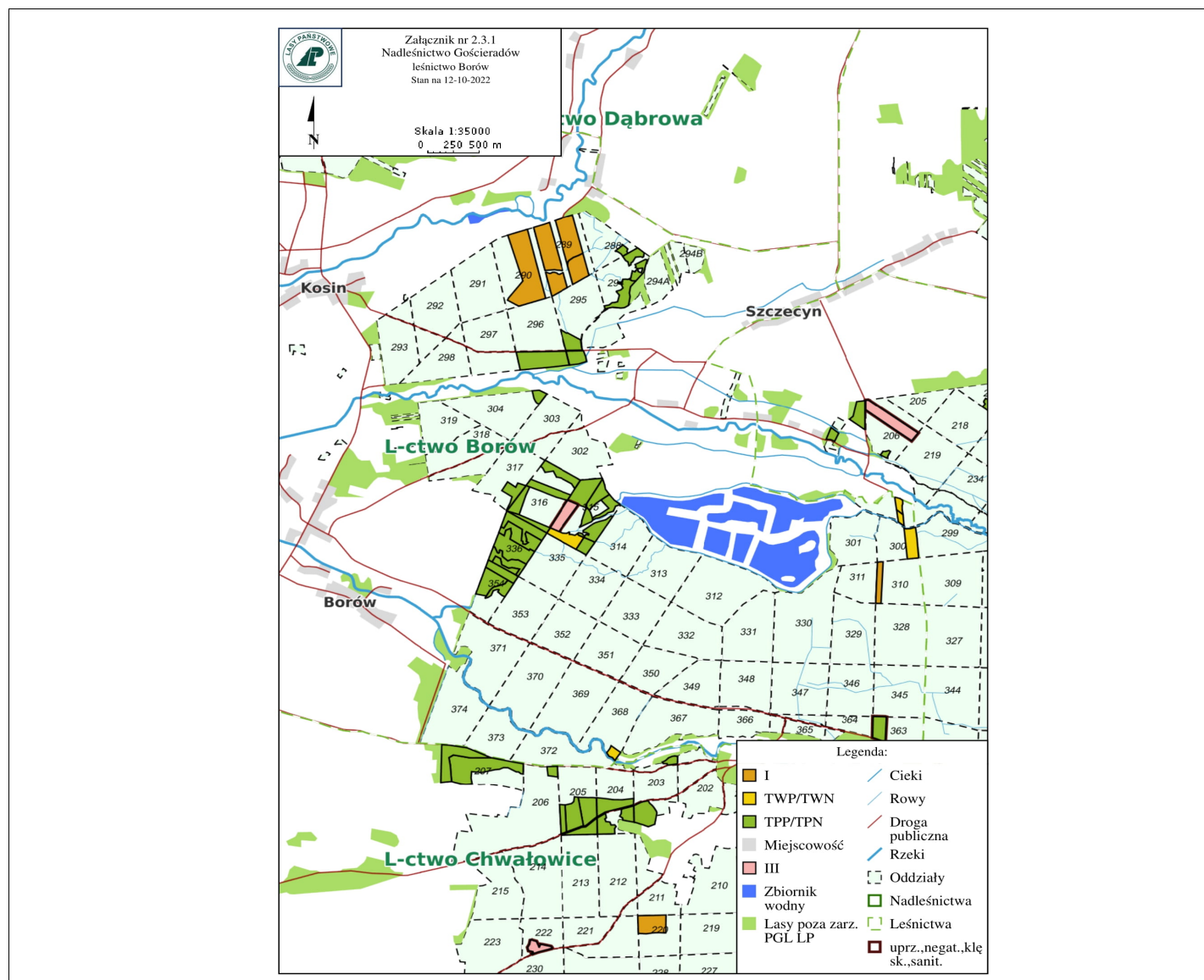
Udział (m3) drewna iglastego [%]	61	%
Udział (m3) drewna optymalnego do pozyskania w technologii maszynowej [%]		%
Udział (m3) rębni pierwszych w cięciach rębnych ogółem [%]		%
Udział (m3) drewna pozyskiwanego z pozycji ze współczynnikiem > 1 [%]	0	%
Udział (m3) drewna zerwanego ze współczynnikiem > 1 [%]	0	%
Udział (m3) drewna kładowanego (WK) iglastego w drewnie W iglastym [%]	19	%
Udział (m3) S2 krótkiego (poniżej 1,5 mb) w S2 [%]	29	%



## Charakterystyka leśnictwa w zakresie pozyskania drewna

Leśnictwo: 06.Borów

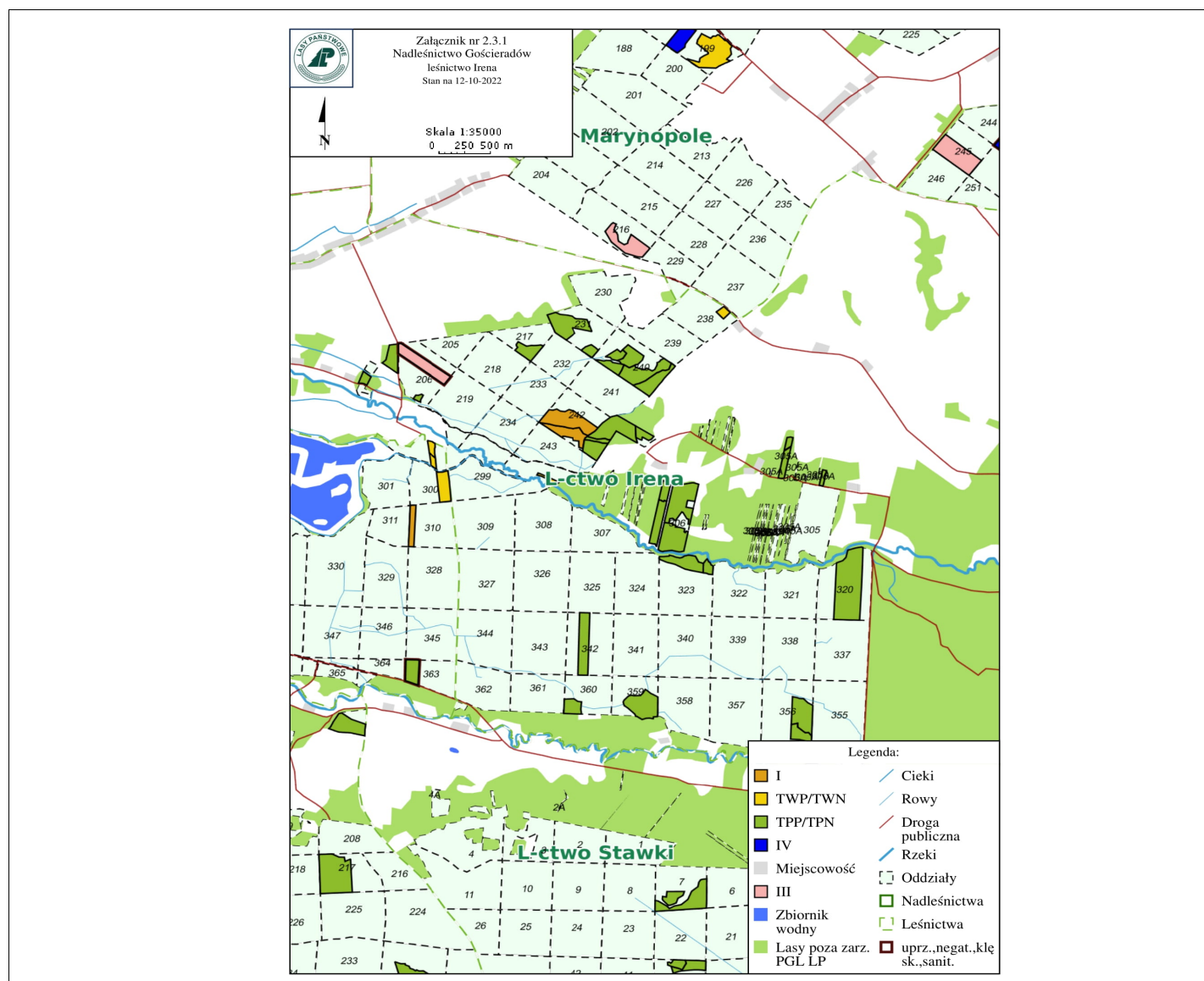
Udział (m3) drewna iglastego [%]	81	%
Udział (m3) drewna optymalnego do pozyskania w technologii maszynowej [%]	60	%
Udział (m3) rębni pierwszych w cięciach rębnych ogółem [%]	82	%
Udział (m3) drewna pozyskiwanego z pozycji ze współczynnikiem > 1 [%]	0	%
Udział (m3) drewna zerwanego ze współczynnikiem > 1 [%]	28	%
Udział (m3) drewna kładowanego (WK) iglastego w drewnie W iglastym [%]	79	%
Udział (m3) S2 krótkiego (poniżej 1,5 mb) w S2 [%]	16	%



## Charakterystyka leśnictwa w zakresie pozyskania drewna

Leśnictwo: 07.Irena

Udział (m3) drewna iglastego [%]	85	%
Udział (m3) drewna optymalnego do pozyskania w technologii maszynowej [%]	35	%
Udział (m3) rębni pierwszych w cięciach rębnych ogółem [%]	38	%
Udział (m3) drewna pozyskiwanego z pozycji ze współczynnikiem > 1 [%]	2,89	%
Udział (m3) drewna zerwanego ze współczynnikiem > 1 [%]	9	%
Udział (m3) drewna kładowanego (WK) iglastego w drewnie W iglastym [%]	40	%
Udział (m3) S2 krótkiego (poniżej 1,5 mb) w S2 [%]	7	%

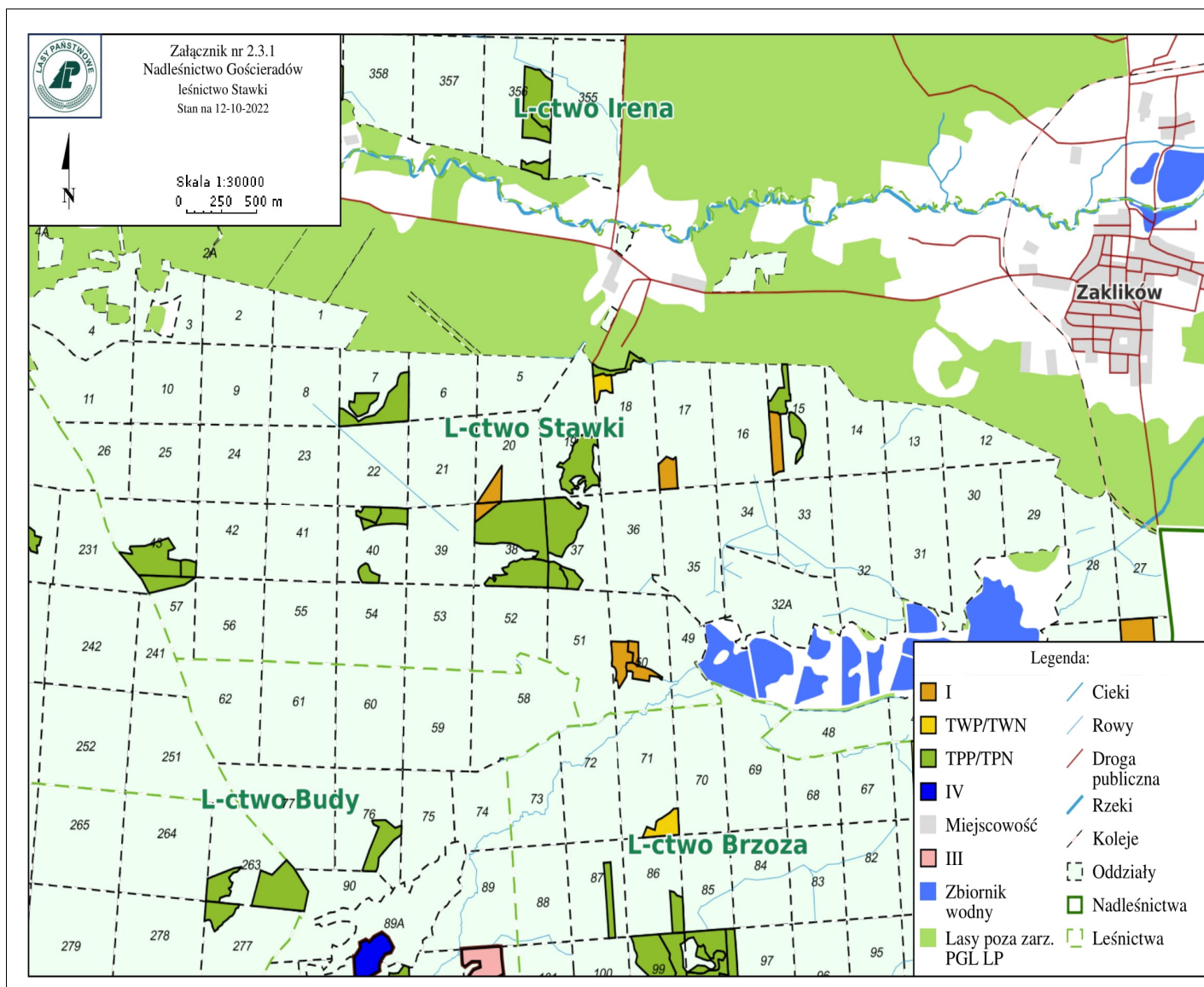




## Charakterystyka leśnictwa w zakresie pozyskania drewna

Leśnictwo: 08.Stawki

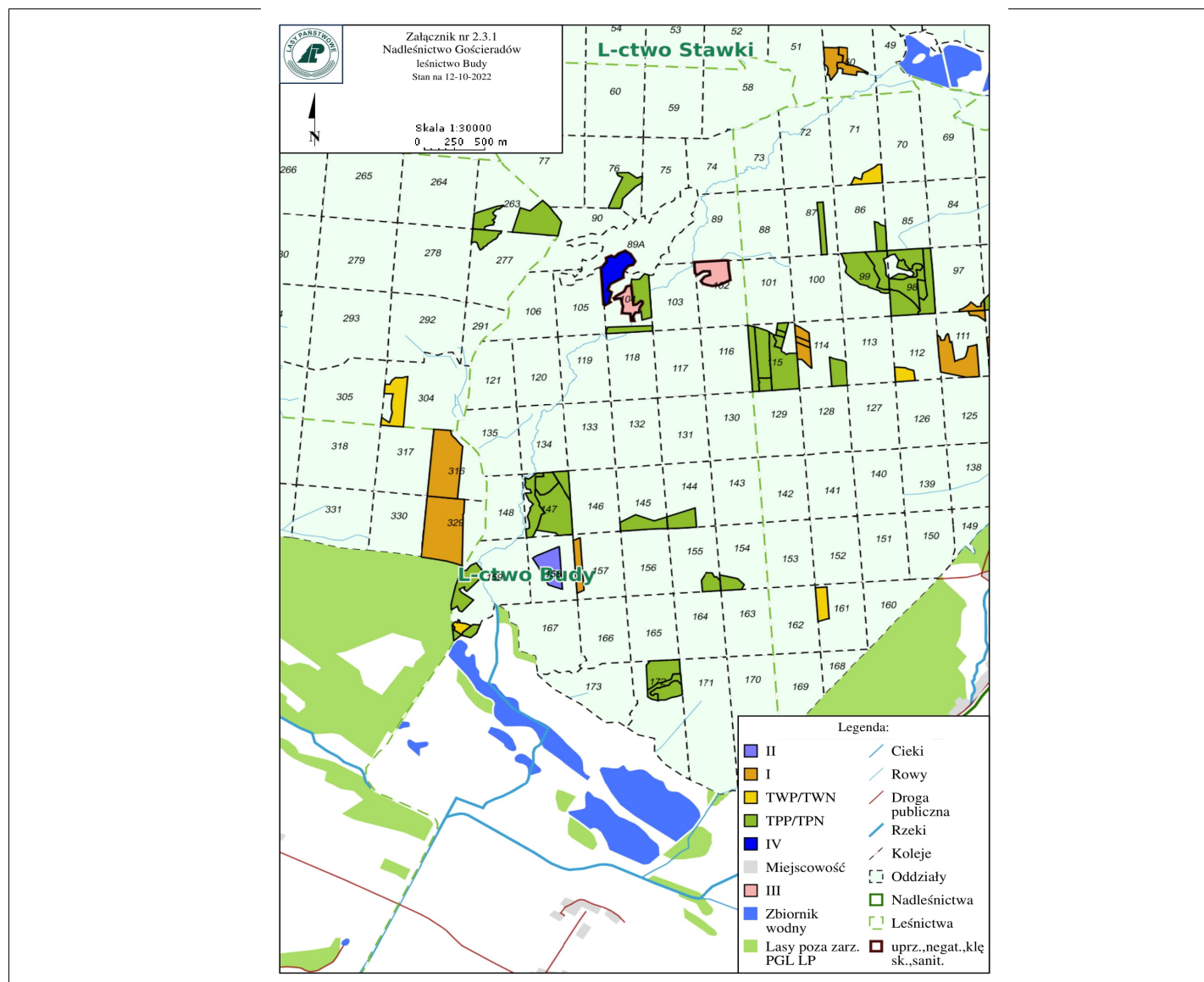
Udział (m3) drewna iglastego [%]	93	%
Udział (m3) drewna optymalnego do pozyskania w technologii maszynowej [%]	74	%
Udział (m3) rębni pierwszych w cięciach rębnych ogółem [%]	100	%
Udział (m3) drewna pozyskiwanego z pozycji ze współczynnikiem > 1 [%]	12,23	%
Udział (m3) drewna zerwanego ze współczynnikiem > 1 [%]	19	%
Udział (m3) drewna kłodowanego (WK) iglastego w drewnie W iglastym [%]	50	%
Udział (m3) S2 krótkiego (poniżej 1,5 mb) w S2 [%]	7	%



## Charakterystyka leśnictwa w zakresie pozyskania drewna

Leśnictwo: 09.Budy

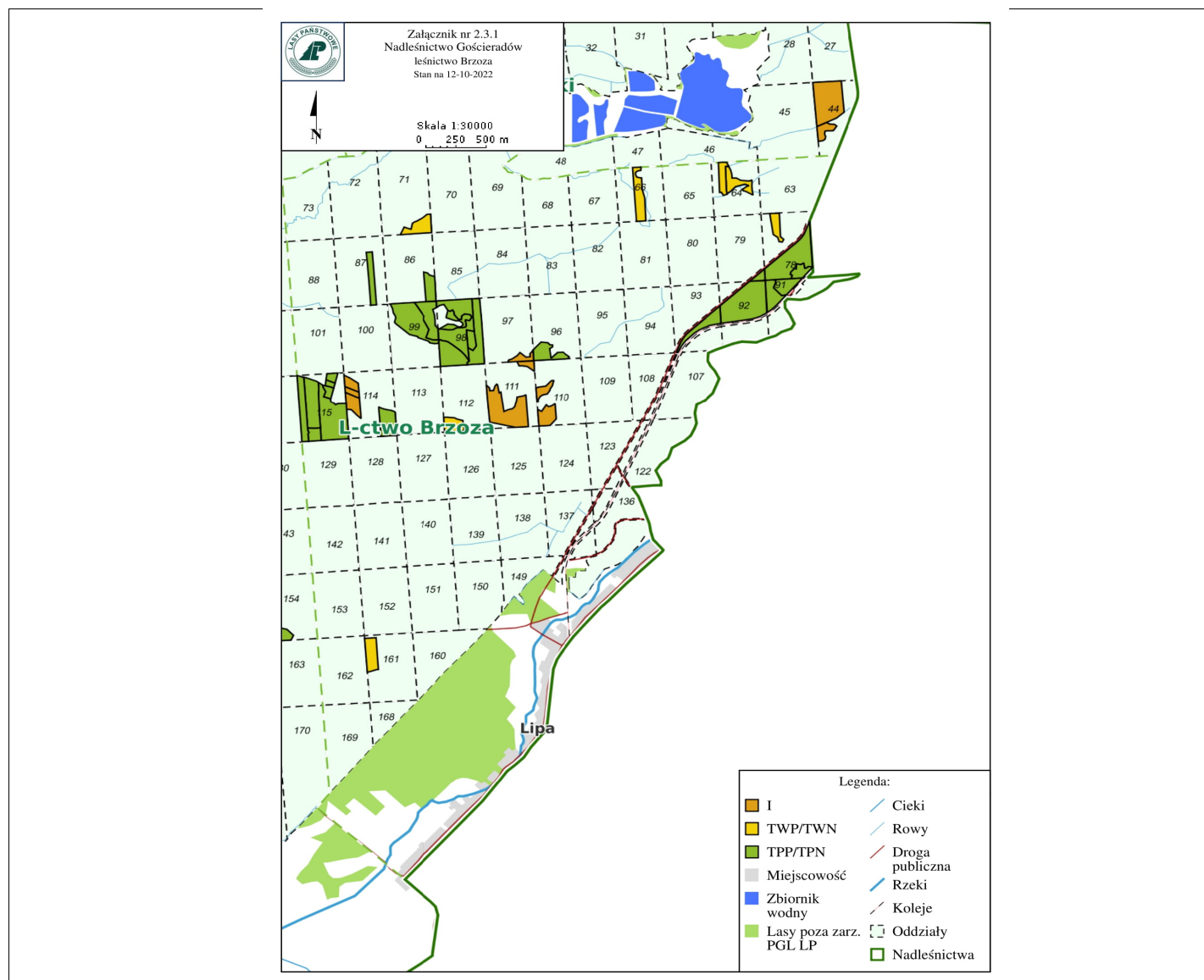
Udział (m3) drewna iglastego [%]	82	%
Udział (m3) drewna optymalnego do pozyskania w technologii maszynowej [%]	36	%
Udział (m3) rębni pierwszych w cięciach rębnych ogółem [%]	11	%
Udział (m3) drewna pozyskiwanego z pozycji ze współczynnikiem > 1 [%]	25,72	%
Udział (m3) drewna zerwanego ze współczynnikiem > 1 [%]	1	%
Udział (m3) drewna kładowanego (WK) iglastego w drewnie W iglastym [%]	20	%
Udział (m3) S2 krótkiego (poniżej 1,5 mb) w S2 [%]	10	%



## Charakterystyka leśnictwa w zakresie pozyskania drewna

Leśnictwo: 10.Brzoza

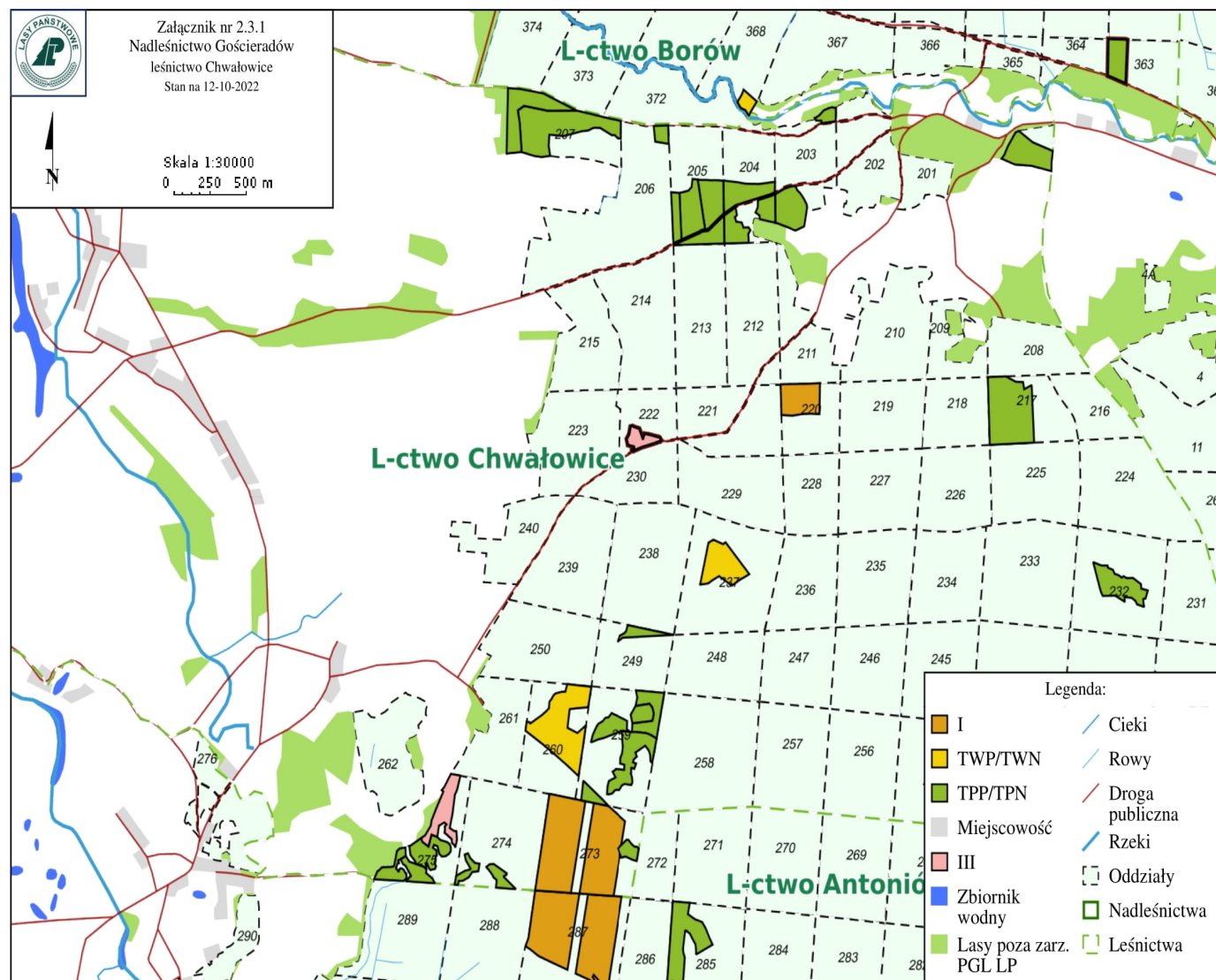
Udział (m3) drewna iglastego [%]	94	%
Udział (m3) drewna optymalnego do pozyskania w technologii maszynowej [%]	79	%
Udział (m3) rębni pierwszych w cięciach rębnych ogółem [%]	100	%
Udział (m3) drewna pozyskiwanego z pozycji ze współczynnikiem > 1 [%]	8,89	%
Udział (m3) drewna zerwanego ze współczynnikiem > 1 [%]	2	%
Udział (m3) drewna kłodowanego (WK) iglastego w drewnie W iglastym [%]	49	%
Udział (m3) S2 krótkiego (poniżej 1,5 mb) w S2 [%]	4	%



## Charakterystyka leśnictwa w zakresie pozyskania drewna

Leśnictwo: 11.Chwałowice

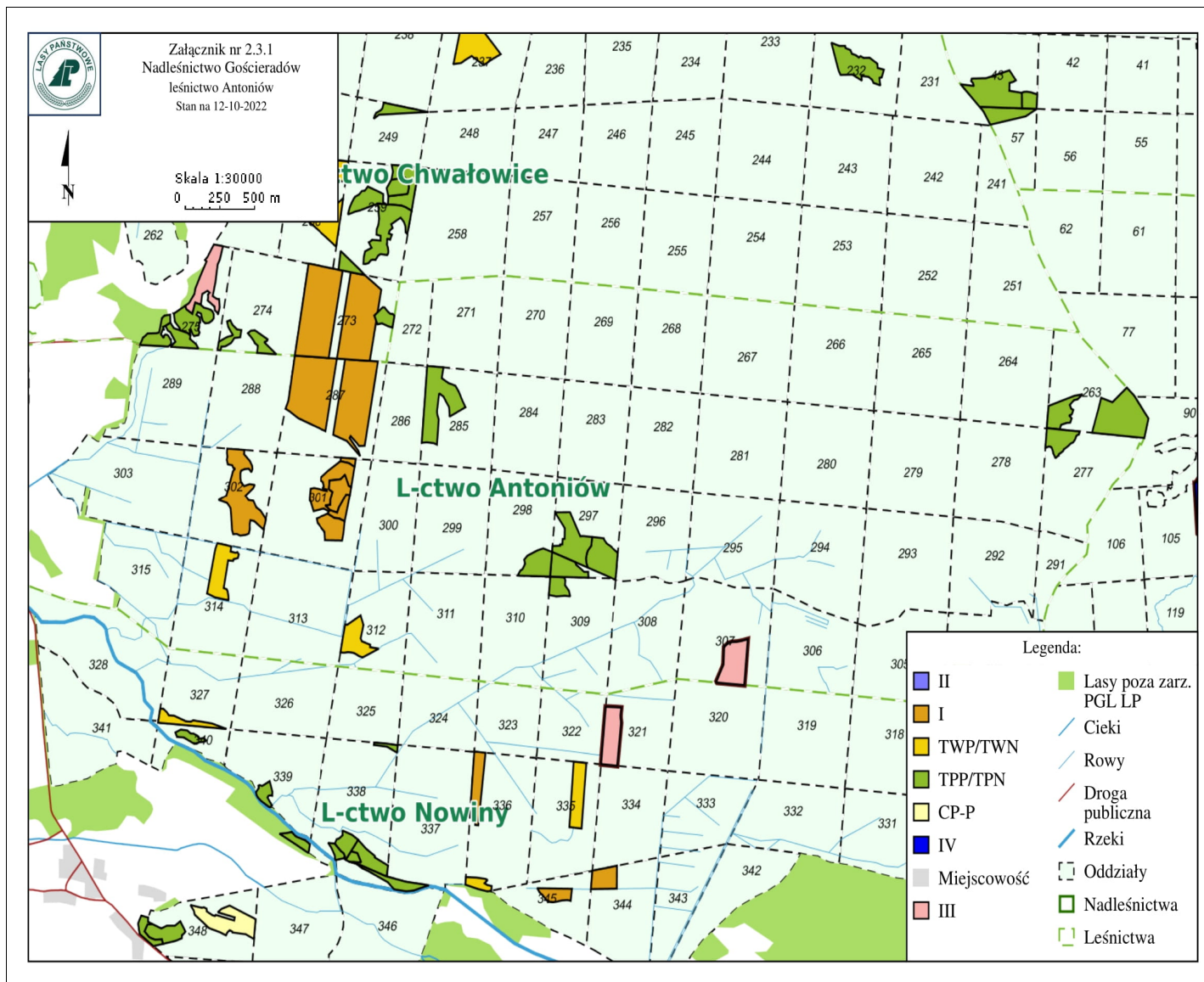
Udział (m3) drewna iglastego [%]	92	%
Udział (m3) drewna optymalnego do pozyskania w technologii maszynowej [%]	47	%
Udział (m3) rębni pierwszych w cięciach rębnych ogółem [%]	61	%
Udział (m3) drewna pozyskiwanego z pozycji ze współczynnikiem > 1 [%]	0	%
Udział (m3) drewna zerwanego ze współczynnikiem > 1 [%]	0	%
Udział (m3) drewna kładowanego (WK) iglastego w drewnie W iglastym [%]	16	%
Udział (m3) S2 krótkiego (poniżej 1,5 mb) w S2 [%]	18	%



## Charakterystyka leśnictwa w zakresie pozyskania drewna

Leśnictwo: 12.Antoniów

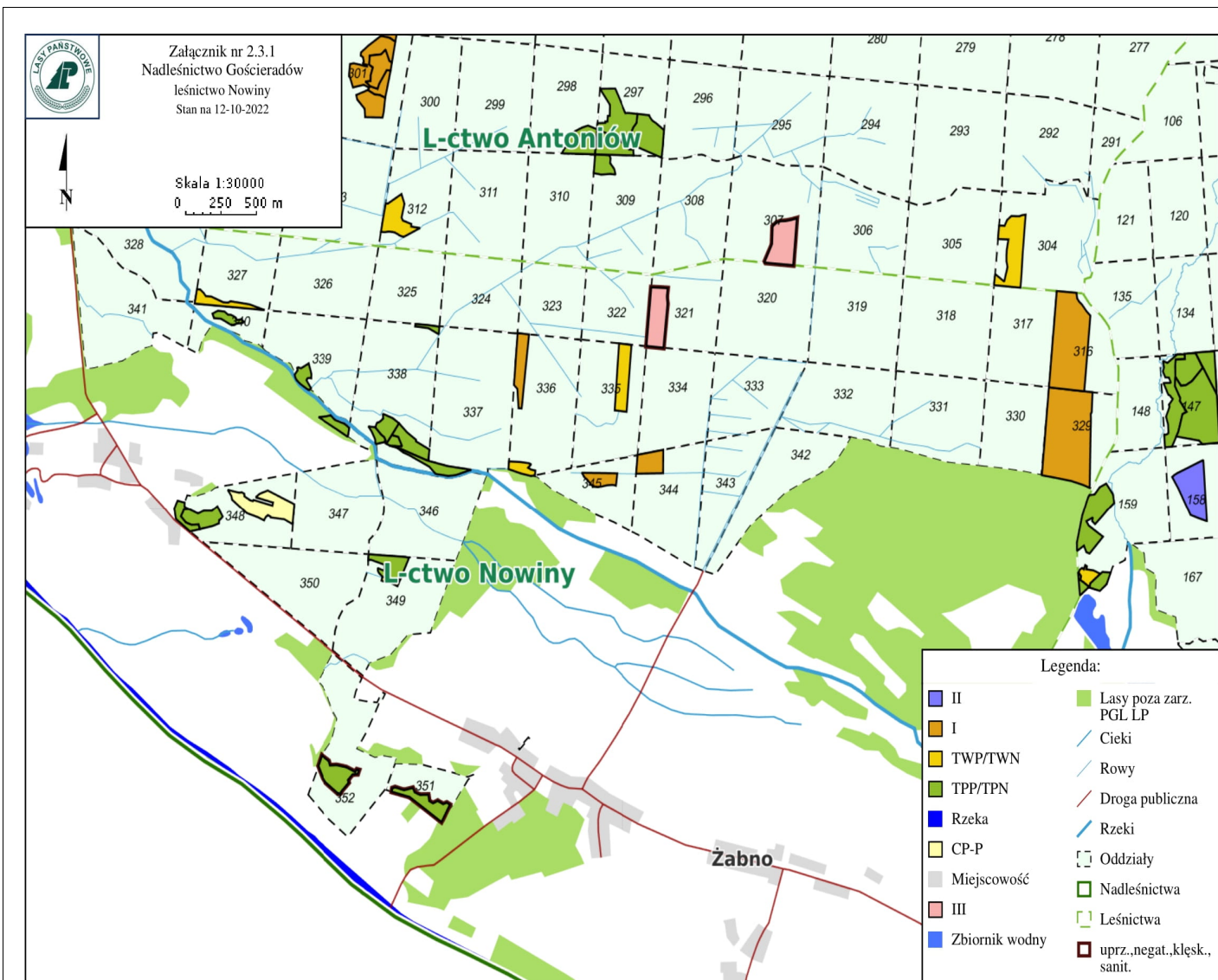
Udział (m3) drewna iglastego [%]	91	%
Udział (m3) drewna optymalnego do pozyskania w technologii maszynowej [%]	83	%
Udział (m3) rębni pierwszych w cięciach rębnych ogółem [%]	70	%
Udział (m3) drewna pozyskiwanego z pozycji ze współczynnikiem > 1 [%]	2,89	%
Udział (m3) drewna zerwanego ze współczynnikiem > 1 [%]	2	%
Udział (m3) drewna kładowanego (WK) iglastego w drewnie W iglastym [%]	82	%
Udział (m3) S2 krótkiego (poniżej 1,5 mb) w S2 [%]	8	%



## Charakterystyka leśnictwa w zakresie pozyskania drewna

Leśnictwo: 13.Nowiny

Udział (m3) drewna iglastego [%]	66	%
Udział (m3) drewna optymalnego do pozyskania w technologii maszynowej [%]	49	%
Udział (m3) rębni pierwszych w cięciach rębnych ogółem [%]	76	%
Udział (m3) drewna pozyskiwanego z pozycji ze współczynnikiem > 1 [%]	20,17	%
Udział (m3) drewna zerwanego ze współczynnikiem > 1 [%]	0	%
Udział (m3) drewna kładowanego (WK) iglastego w drewnie W iglastym [%]	79	%
Udział (m3) S2 krótkiego (poniżej 1,5 mb) w S2 [%]	21	%



## Charakterystyka leśnictwa w zakresie pozyskania drewna

## Charakterystyka leśnictwa w zakresie pozyskania drewna (udział [%])

		01.Kotówka	02.Świeciechów	03.Dąbrowa	04.Marynopol	Szkółkarskie Mary	06.Borów	07.Irena	08.Stawki	09.Budy	10.Brzoza	11.Chwałowice	12.Antoniów	13.Nowiny
1	Udział (m3) drewna iglastego [%]	60	85	80	70	61	81	85	93	82	94	92	91	66
2	Udział (m3) drewna optymalnego do pozyskania w technologii maszynowej [%]	44	73	58			60	35	74	36	79	47	83	49
3	Udział (m3) rębni pierwszych w cięciach rębnych ogółem [%]		14				82	38	100	11	100	61	70	76
4	Udział (m3) drewna pozyskiwanego z pozycji ze współczynnikiem > 1 [%]	6	18	0	0	0	0	3	12	26	9	0	3	20
5	Udział (m3) drewna zerwanego ze współczynnikiem > 1 [%]	0	0	0	0	0	28	9	19	1	2	0	2	0
6	Udział (m3) drewna kłodowanego (WK) iglastego w drewnie W iglastym [%]	68	85	94	28	19	79	40	50	20	49	16	82	79
7	Udział (m3) S2 krótkiego (poniżej 1,5 mb) w S2 [%]	2	22	0	24	29	16	7	7	10	4	18	8	21