



# ZALECENIA DOTYCZĄCE EKSPLOATACJI INSTALACJI WENTYLACJI I KLIMATYZACJI



PSSE PUCK 2023



## WYMÓG

Zgodnie z § 40  
Rozporządzenia Ministra  
Zdrowia z dnia 26 marca  
2019 r. w sprawie  
szczegółowych wymagań,  
jakim powinny odpowiadać  
pomieszczenia i urządzenia  
podmiotu wykonującego  
działalność leczniczą  
(Dz. U. z 2022 r. poz. 402),  
Instalacje i urządzenia  
wentylacji mechanicznej  
i klimatyzacji podlegają  
okresowemu przeglądowi,  
czyszczeniu lub dezynfekcji,  
lub wymianie elementów  
instalacji zgodnie z  
zaleceniami producenta, nie  
rzadziej niż co 12 miesięcy.

Szybkie wykrycie i usunięcie  
źródeł zanieczyszczeń  
zmniejsza:



### ryzyko

wystąpienia zagrożenia  
zdrowotnego



### awaryjność

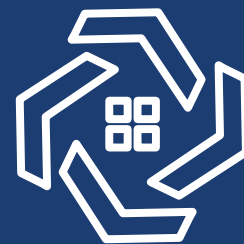
urządzeń  
wentylacyjno-klimatyzacyjnych



### koszty

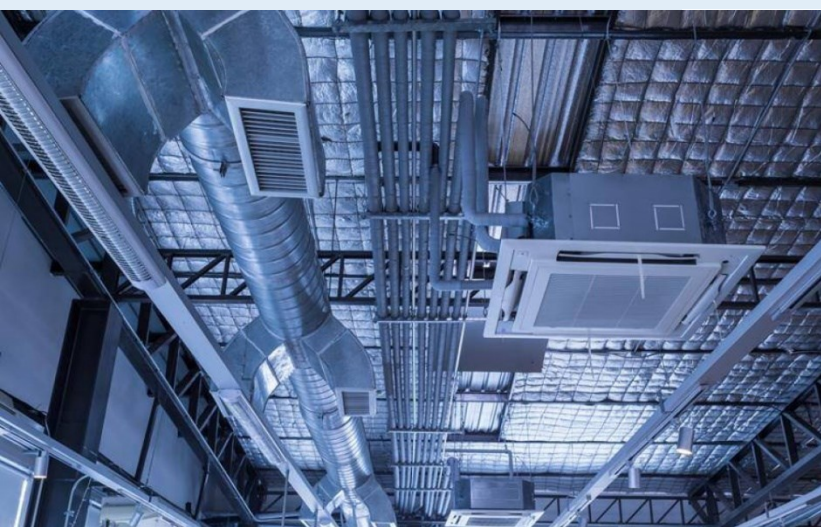
ewentualnego czyszczenia  
i dezynfekcji

W POMIESZCZENIACH PODMIOTU WYKONUJĄCEGO  
**DZIAŁALNOŚĆ LECZNICZĄ**  
WYMAGANA JEST SZCZEGÓLNA DBAŁOŚĆ O CZYSTOŚĆ WNĘTRZA  
**PRZEWODÓW WENTYLACYJNYCH I POWIERZCHNI**  
**URZĄDZEŃ UZDATNIAJĄCYCH I TRANSPORTUJĄCYCH POWIETRZE**



## Kontrola czystości instalacji

Okresowe przeglądy wentylacji mechanicznej pozwalają uniknąć nadmiernego nagromadzenia zanieczyszczeń wewnątrz instalacji. Należy tutaj zwrócić uwagę nie tylko na sprawność mechaniczną wszystkich urządzeń i akcesoriów wykorzystywanych w instalacji.



Zanieczyszczenia mogą sprzyjać rozwojowi bakterii, grzybów i wielu różnych drobnoustrojów.

Ryzyko to potęguje obecność klimatyzacji, która generuje wilgotne środowisko w przewodach.

Z tego powodu przegląd wentylacji obejmuje również badania mikrobiologiczne.

# Prawidłowe

zaprojektowanie, wykonanie oraz odbiór instalacji wentylacji i klimatyzacji dla pomieszczeń o podwyższonych wymaganiach zdrowotnych nie stanowią gwarancji uchronienia się przed zagrożeniami płynącymi z ich nieprawidłowej eksploatacji.

Stąd obowiązek dokonywania okresowych przeglądów, czyszczenia lub dezynfekcji instalacji albo wymiany elementów zgodnie z zaleceniami producenta.

ZAWSZE KONIECZNE JEST UDOKUMENTOWANIE  
WYKONANYCH CZYNNOŚCI



## Powiatowa Stacja Sanitarno-Epidemiologiczna w Pucku



58 673 03 41, 58 526 83 68



[psse.puck@sanepid.gov.pl](mailto:psse.puck@sanepid.gov.pl)



<https://www.gov.pl/web/psse-puck>



84-100 Puck, ul. Żeromskiego 2