

MAPA PRZEGLĄDOWA
SIEDLISK LEŚNYCH

NADLEŚNICTWO
STRZELCE

OBRĘB
STRZELCE

REGIONALNA DYREKCJA LASÓW PAŃSTWOWYCH W LUBLINIE

Stan na 01.01.2025 r.
POWIERZCHNIA 8167,47 ha (8167,4996 ha)
współwłasność: 76,2559 ha

Skala 1:25 000

500 250 0 500 1 000 1 500 2 000 2 500 m

Układ współrzędnych „PL-1992”

WYKAZ LEŚNICTW

2-Obr. STRZELCE

Nr	Nazwa	Siedziba	Numery oddziałów	Powierzchnia
5	Janostrów	1n	1-39, 223-228, 235A, 235B, 236A, 237, 238, 238A, 239, 240, 240A, 241, 241A, 242-248, 248A, 249, 250, 300A-300F, 400-409	2126,98 2126,0929
6	Matcze	128n	40, 40A, 41-54, 54A, 55-59, 59A, 60-65, 65A, 67D, 68-74, 74A, 92-94, 300G, 302A	1271,29 1271,2822
7	Liski	128n	54B, 54C, 60A-60C, 66, 66A, 67, 67A-67C, 67F, 75-80, 80A, 81-83, 95-103, 115-120, 138-142, 162-167, 175-180, 300H-300K, 410	1567,31 1567,2876
8	Stefankowice	128n	84-91, 104-111, 121-128, 143-150, 168-174, 181-186, 196-199, 207-210, 218, 219, 221, 222, 236, 301D, 411	1629,88 1629,9175
9	Mazamnia	128n	112-114, 129-137, 151-161, 187-195, 200-206, 206A, 211-217, 220, 229-238, 301C, 301F, 412-413	1561,19 1561,1060
13	Leśnictwo Szkółkarskie	128Ab	110A, 127A, 128A	11,92 11,8154
Razem obręb				8167,47 8167,4996

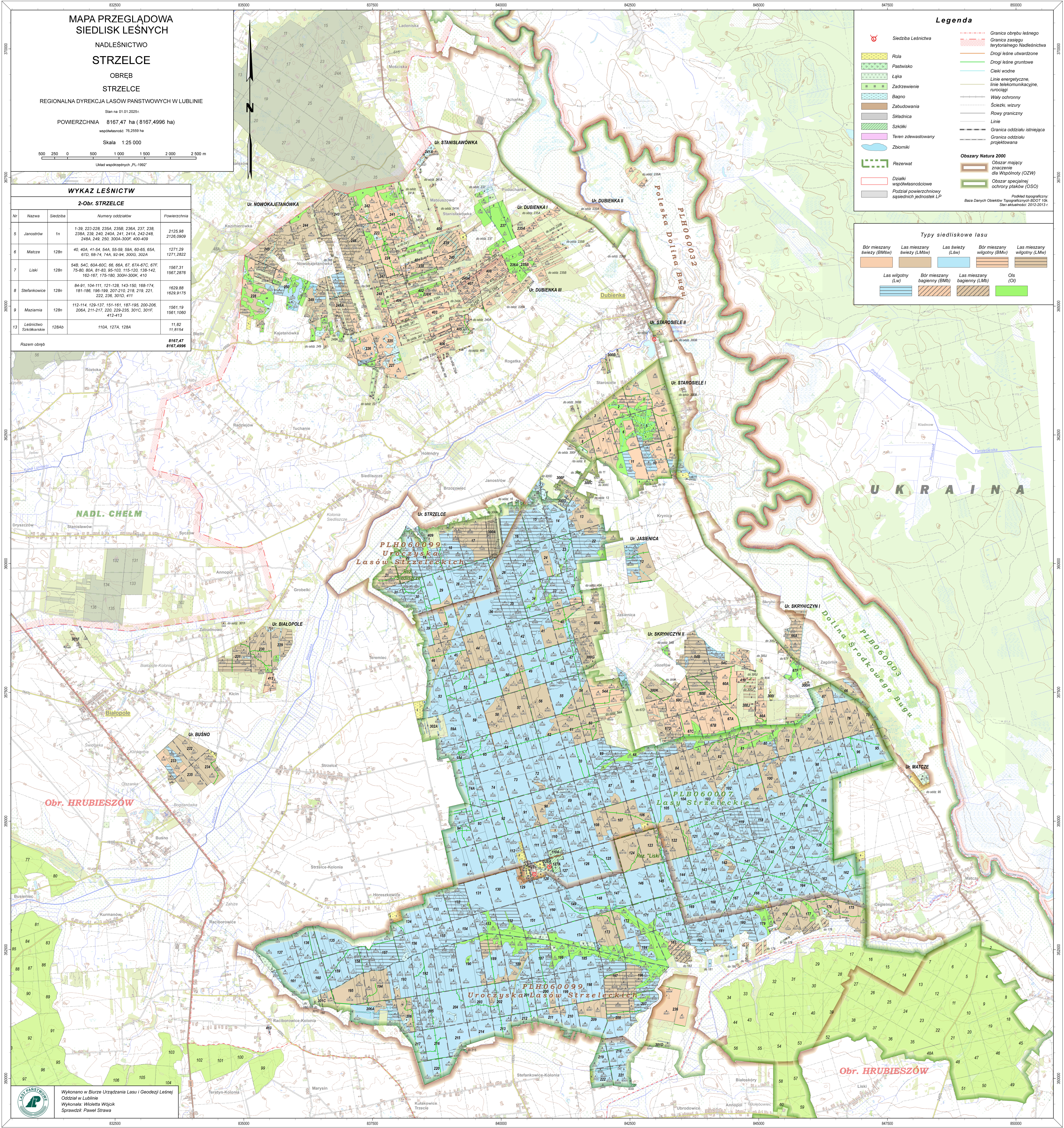
Legenda

- Siedziba Leśnictwa
- Rola
- Pastwisko
- Łąka
- Zadrzewienie
- Bagno
- Zabudowania
- Składowiska
- Szkółki
- Teren zdewastowany
- Zbiorniki
- Rezerwat
- Działki współwłasnościowe
- Podział powierzchniowy sąsiednich jednostek LP
- Granica obrębu leśnego
- Granica zasięgu terytorialnego Nadleśnictwa
- Drogi leśne utwardzone
- Drogi leśne gruntowe
- Cieki wodne
- Linie energetyczne, linie telekomunikacyjne, rurociągi
- Wały ochronny
- Ścieżki wizyjny
- Rowy graniczny
- Linie
- Granica oddziału istniejąca
- Granica oddziału projektowana

- Obszary Natura 2000**
- Obszar mający znaczenie dla Wspólnoty (OZW)
 - Obszar specjalnej ochrony ptaków (OSO)

Typy siedliskowe lasu

- Bór mieszany świeży (BMśw)
- Las mieszany świeży (LMśw)
- Las świeży (Lśw)
- Bór mieszany wilgotny (BMw)
- Las mieszany wilgotny (LMw)
- Las wilgotny (Lw)
- Bór mieszany bagenny (BMb)
- Las mieszany bagenny (LMb)
- Ols (Ol)



Wykonano w Biurze Urządzania Lasu i Geodezji Leśnej
Oddział w Lublinie
Wykonała: Wioletta Wójcik
Sprawdził: Paweł Strawa

Podkład topograficzny
Baza Danych Obiektów Topograficznych BDOT-Tk
Stan aktualności: 2012-2013 r.