

Odra stanowi poważne zagrożenie dla Europy!

Jak rozpoznać odrę?

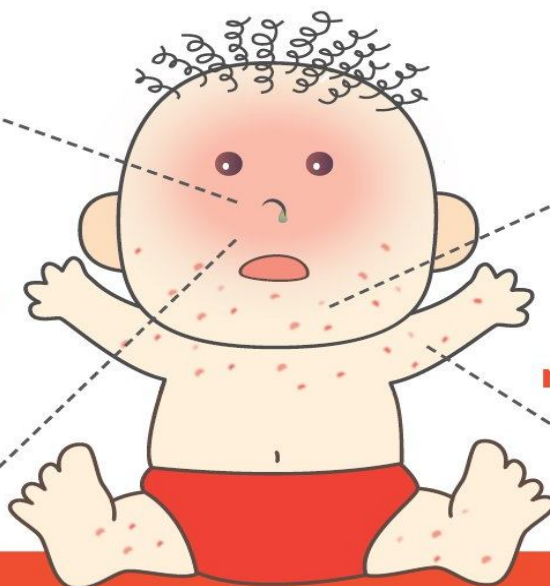
Wysoko zaraźliwy wirus odry rozprzestrzenia się podczas kaszlu lub kichania, przez bliski lub bezpośredni kontakt z wydzielinami z nosa i gardła osoby zakażonej.

Jest 6 razy bardziej zaraźliwy niż grypa! 1 osoba może zakażać 15-20 osób – chory na gripę zaraża 1-2 osoby!

Objawy odry:

Wysoka gorączka
- trwa od 1 do 7 dni

Na początku: **katar, kaszel, zapalenie spojówek ze światłowstrętem i małe plamki po wewnętrznej stronie policzków i na języku**

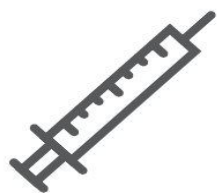


Po kilku dniach, na twarzy i karku pojawia się **plamisto-grudkowa wysypka**

Przez kolejne 3 dni, zstępuje z głowy **na tułów, a następnie na ręce i nogi**

Powikłania:

U 1 na 5 przypadków choroba będzie miała poważny przebieg lub nastąpią powikłania, takie jak **ślepotą, zapalenie mózgu, ostra biegunka (prowadząca do odwodnienia), zapalenie uszu i ostre zapalenie układu oddechowego, w tym zapalenie płuc.**



Dwie dawki szczepionki przeciw odrze **zapewniają niemal 100% ochronę!**