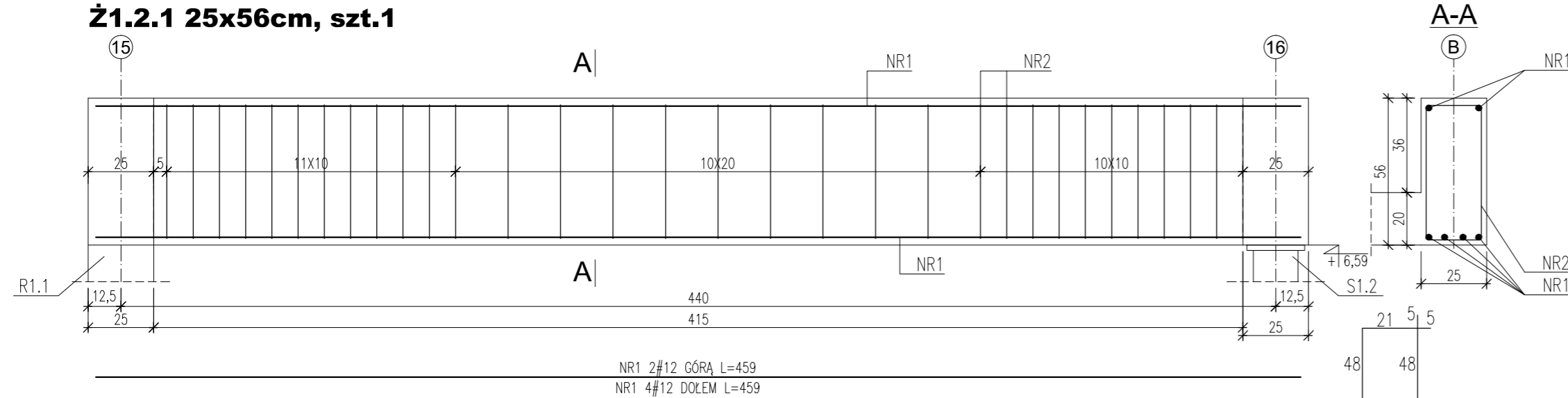


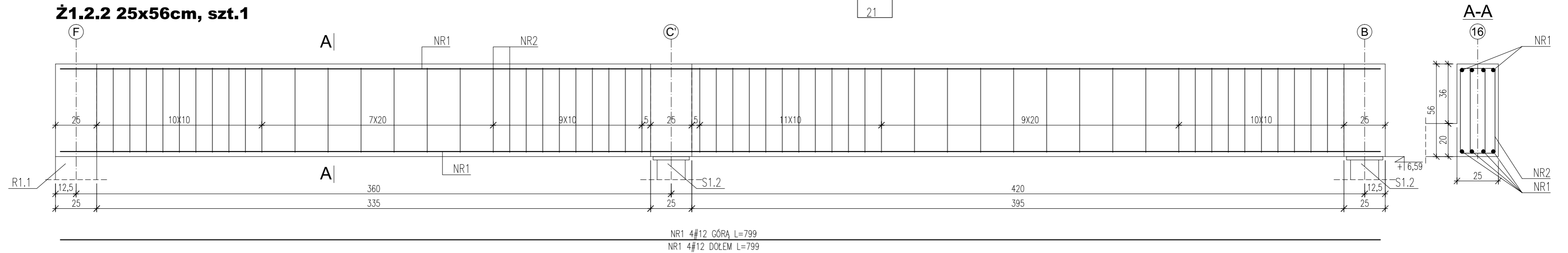
Żebra stropu PS1.2

-skala 1:20-

Ż1.2.1 25x56cm, szt.1



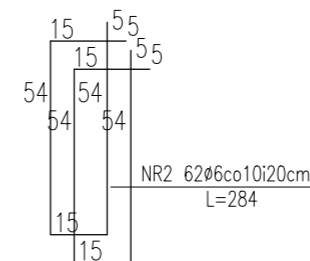
Ż1.2.2 25x56cm, szt.1



ZESTAWIENIE STALI (ŻEBRA STROPU PS1.2) :

	SREDNICA	DLUGOSC	ILOSC	DLUGOSC ŁĄCZNA	
				A-IIIIN	A-0
Ż1.2.1	NR1	459	6	27,54	
	NR2	154	33		50,82
Ż1.2.2	NR1	799	8	63,92	
	NR2	284	62		176,08
DLUGOSC WG ŚREDNIC [m]				91,46	226,90
MASA 1m PRĘTA [kg\m]				0,888	0,222
MASA WG ŚREDNIC [kg]				81,22	50,37
MASA ŁĄCZNA [kg]					131,59

Beton C20/25 - otulina 3cm
Stal A-IIIIN(#) - RB500W
Stal A-0(Ø) - St0S-b



NAZWA :
 BUDOWA BUDYNKU JEDNOSTKI RATOWNICZO-GAŚNICZEJ W BIAŁYMSTOKU, MURU OPOROWEGO, ŚCIANY WOLNOSTOJĄCEJ, DWÓCH FUNDAMENTÓW, 19 MIEJSC POSTOJOWYCH WRAZ Z ZAGOSPODAROWANIEM TERENU ORAZ INSTALACJAMI DOZIEMNYMI : KANALIZACJI DESZCZOWEJ WRAZ ZE ZBIORNIKIEM SZCZELNYMI NA DESZCZÓWKĘ O POJ. CZYNNEJ 116M³ I ELEKTRYCZNĄ OŚWIETLENIA TERENU

LOKALIZACJA :
 UL. PLAŻOWA, NR EWID. DZ. 1245/22,
 JEDN. EWID.: BIAŁYMSTOK,
 OBRĘB: 20- PRZEMYSŁOWY
 IDENTYFIKATOR DZIAŁKI: 206101_1.0020.1245/22

PROJEKT WYKONAWCZY

RYSUNEK :
 ŻEBRA PŁYTY PS1.2

PROJEKTANT: konstrukcja
 mgr inż. Anna Łubko

SPRAWDZAJĄCY: konstrukcja
 mgr inż. Krzysztof Leszczyński