



**Zarządzenie Nr 28**  
**Nadleśniczego Nadleśnictwa Mrągowo**  
**z dnia 22 marca 2023 r.**

**w sprawie udostępnienia dróg leśnych na terenie Nadleśnictwa Mrągowo  
dla ruchu pojazdami silnikowymi, zaprzęgowymi i motorowerami  
(Znak spr.: SA.771.4.2023)**

Na podstawie § 22 pkt. 3 Statutu Państwowego Gospodarstwa Leśnego Lasy Państwowe stanowiącego załącznik do Zarządzenia nr 50 MOŚZNiL z dnia 18 maja 1994 r., art. 35 ust.1 ustawy z dnia 28 września 1991 roku o lasach (t.j. Dz.U. z 2022 r. poz. 672), oraz § 6 zarządzenia nr 36/2021 Dyrektora Generalnego Lasów Państwowych z dnia 28 maja 2021 r. w sprawie wytycznych dotyczących korzystania z dróg leśnych, a także ich oznakowania i udostępniania dla ruchu pojazdami silnikowymi, zaprzęgowymi i motorowerami (znak spr.: ZI.771.44.2021),

**zarządzam, co następuje:**

**§ 1**

1. Z dniem 01.04.2023 r. udostępniam do ruchu publicznego drogi leśne, których wykaz stanowi załącznik nr 1 do niniejszego zarządzenia.
2. Z dniem 01.04.2023 r. zezwalam na postój pojazdów w miejscach, których wykaz stanowi załącznik nr 2 do niniejszego zarządzenia.
3. Lokalizacja dróg leśnych oraz usytuowanie wyznaczonych miejsc postojowych zostało przedstawione na mapie poglądowej będącej załącznikiem nr 3 do niniejszego zarządzenia.

**§ 2**

1. Na drogach leśnych udostępnionych do ruchu publicznego mają zastosowanie przepisy Prawa o ruchu drogowym<sup>1</sup> oraz oznakowania drogi leśnej zgodnie z rozporządzeniem Ministrów Infrastruktury oraz Spraw Wewnętrznych i Administracji z dnia 31 lipca 2002 r. w sprawie znaków i sygnałów drogowych<sup>2</sup>.
2. Szczegółowe zasady korzystania z dróg leśnych udostępnionych do ruchu publicznego dla pojazdów silnikowych, zaprzęgowych i motorowerów oraz sposób ich oznakowania określa regulamin wprowadzony Zarządzeniem nr 29 z dnia 22 marca 2023 r. Nadleśniczego Nadleśnictwa Mrągowo, zamieszczony na stronie internetowej Nadleśnictwa, w zakładce „Informacje” oraz w BIP w zakładce „Zarządzenia i decyzje”.

<sup>1</sup> Ustawa z dnia 20 czerwca 1997 r. Prawo o ruchu drogowym (t.j. Dz. U. z 2021 poz. 450 ze zm.

<sup>2</sup> Rozporządzenie Ministrów Infrastruktury oraz Spraw Wewnętrznych i Administracji z dnia 31 lipca 2002 r. w sprawie znaków i sygnałów drogowych (t.j. Dz.U. z 2019 poz. 2310).

### § 3

Zobowiązuję Sekretarza aby:

- a) w terminie do 30 dni roboczych, z uwzględnieniem możliwego opóźnienia czasowego, wynikającego z potrzeby przygotowania i realizacji zamówienia i produkcji wymaganych tablic, przeprowadził prace oznakowania dróg leśnych udostępnionych do ruchu publicznego zgodnie z projektami organizacji ruchu, o których mowa w § 7.
- b) w terminie 1 dnia roboczego liczonego od dnia podpisania zarządzenia, zamieścił na stronie internetowej nadleśnictwa, w zakładce „Informacje” oraz w BIP Nadleśnictwa Mrągowo w zakładce „Zarządzenia i decyzje” jak również na tablicy ogłoszeń nadleśnictwa, regulaminu korzystania z udostępnionych do ruchu publicznego dróg leśnych”.
- c) termin, o którym mowa w §3 pkt. a) może ulec wydłużeniu w uzasadnionych przypadkach wynikających z obiektywnych przyczyn niezależnych od Nadleśnictwa Mrągowo, np. opóźnień w produkcji dedykowanych tablic

### § 4

Drogi leśne wymienione w załączniku nr 1 do niniejszego Zarządzenia na pozycji nr 4 do 7 udostępnia się czasowo, tylko w godzinach pracy biura Leśnictwa, od poniedziałku do piątku w godz. od. 7<sup>00</sup> do 15<sup>00</sup>. W pozostałym czasie droga nie jest udostępniona do ruchu publicznego.

### § 5

1. Drogi leśne udostępnione mogą być krótkotrwale wyłączane z ruchu publicznego. W okresie krótkotrwałego wyłączenia z udostępnienia drogi leśnej na oznakowaniu zostaną naniesione dwa krzyżujące się pasy barwy pomarańczowej lub nastąpi ich zasłonięcie.
2. W przypadku konieczności krótkotrwałego wyłączenia udostępnionej drogi leśnej na okres dłuższy niż 7 dni, zostanie wydana decyzja informująca o terminie krótkotrwałego wyłączenia.
3. Czynności, o których mowa w zapisie § 5 ust. 2, Nadleśniczy ma prawo pominąć w przypadkach zastosowania działania sił wyższych w szczególności realizacji wprowadzonego okresowego zakazu wstępu do lasu wynikającego z art. 26 ust. 3 ustawy o lasach

### § 6

Zarządzenie niniejsze otrzymują osoby i instytucje ujęte w załączniku nr 4 do zarządzenia.

### § 7

Projekty organizacji ruchu, sporządzone stosownie do § 1 ust. 2 pkt 2) rozporządzenia Ministra Infrastruktury z dnia 23 września 2003 r. w sprawie szczegółowych warunków zarządzania

ruchem na drogach oraz wykonywania nadzoru nad tym zarządzaniem (t. j. Dz. U. z 2017 poz. 784), odrębnie dla każdej z udostępnionej drogi leśnej w Nadleśnictwie Mrągowo, zostały zawarte w opracowaniach od nr 1. do nr 8, stanowiących integralną część niniejszego zarządzenia.

## § 8

Zarządzenie wchodzi w życie z dniem podpisania.

**NADLEŚNICZY**  
Nadleśnictwo Mrągowo  
*Jarosław Błyskun*

Załącznik nr 1 do Zarządzenia nr 28  
Nadleśniczego Nadleśnictwa Mrągowo  
z dnia 22.03.2023 r.

### Wykaz dróg udostępnionych do ruchu publicznego

Lp.	Nazwa drogi / nr dojazdu pożarowego	Nr inwentarzowy	Leśnictwo	Opis trasy (skąd/dokąd)	Przebieg przez oddziały leśne	Długość drogi (mb)	Czasowe udostępnienie drogi	Rodzaj nawierzchni
1.	Droga leśna nr 131	-	Kromnice	Od drogi krajowej nr 16 do miejscowości Poręby	14	154	-	Droga o nawierzchni zwirowej, częściowo kruszywo łamane
2.	Droga leśna nr 159	-	Kromnice	Dojazd do zabudowy rozproszonej w Wólce Bagnowskiej	76	83	-	Droga o nawierzchni zwirowej
3.	Droga leśna nr 158	-	Kromnice	Dojazd do zabudowy rozproszonej w Wólce Bagnowskiej	76	133	-	Droga o nawierzchni zwirowej
4.	Droga leśna nr 141	-	Złoty Potok	Dojazd do leśniczówki Leśnictwa Złoty Potok,	270,268	727	tylko w godzinach pracy biura leśnictwa, od poniedziałku do piątku w godz. od. 7 <sup>00</sup> do 15 <sup>00</sup> . W pozostałym czasie droga nie jest udostępniona do ruchu publicznego.	Droga o nawierzchni zwirowej, częściowo kruszywo łamane

Lp.	Nazwa drogi / nr dojazdu pożarowego	Nr inwentarzowy	Leśnictwo	Opis trasy (skąd/dokąd)	Przebieg przez oddziały leśne	Długość drogi (mb)	Czasowe udostępnienie drogi	Rodzaj nawierzchni
5.	Droga leśna nr 180 i 182	-	Borowo	Dojazd do leśniczówki Leśnictwa Borowo	118,119,120	1174	tylko w godzinach pracy biura leśnictwa, od poniedziałku do piątku w godz. od. 7 <sup>00</sup> do 15 <sup>00</sup> . W pozostałym czasie droga nie jest udostępniona do ruchu publicznego	Droga o nawierzchni żwirowej, częściowo kruszywo łamane
6.	Droga leśna nr 369	-	Wola	Dojazd do leśniczówki Leśnictwa Wola	139	533	tylko w godzinach pracy biura leśnictwa, od poniedziałku do piątku w godz. od. 7 <sup>00</sup> do 15 <sup>00</sup> . W pozostałym czasie droga nie jest udostępniona do ruchu publicznego	Droga o nawierzchni żwirowej, częściowo kruszywo łamane
7.	Droga leśna nr 3	-	Boże	Dojazd do leśniczówki Leśnictwa Boże	69	390	tylko w godzinach pracy biura leśnictwa, od poniedziałku do piątku w godz. od. 7 <sup>00</sup> do 15 <sup>00</sup> . W pozostałym czasie droga nie jest udostępniona do ruchu publicznego	Droga o nawierzchni żwirowej, częściowo kruszywo łamane
8.	Droga przeciwpożarowa nr 52	242/910	Ganty	Gant-Jeleniowo	263,279,280	1496	-	Droga o nawierzchni żwirowej, częściowo kruszywo łamane

**Wykaz miejsc na terenie Nadleśnictwa Mrągowo w których dozwolony jest postój pojazdów**

Lp.	Nazwa miejsca postojowego	Nr inwentarzowy	Leśnictwo	Opis drogi i trasy (skąd/dokąd)	Lokalizacja oddziały leśne	Rodzaj nawierzchni
1.	Miejsce postoju pojazdów	A11/P2	Kromnice	Droga krajowa nr 59 Mrągowo-Piecki	54a	Nawierzchnia utwardzona
2.	Miejsce postoju pojazdów	-	Borowo	Droga powiatowa Grabowo-Rodowo	88f	Nawierzchnia utwardzona
3.	Miejsce postoju pojazdów	220/905	Borowo	Droga leśna z Borowa do leśniczówki leśnictwa Borowo	119 f	Nawierzchnia utwardzona
4.	Miejsce postoju pojazdów	-	Ganty	Początek drogi leśnej w kierunku Jezioro Gant, wjazd z drogi gminnej wewnętrznej	227o	Nawierzchnia nieutwardzona
5.	Miejsce postoju pojazdów	-	Ganty	Droga powiatowa Ganty -Machary	239a	Nawierzchnia nieutwardzona
6.	Miejsce postoju pojazdów	-	Ganty	Droga powiatowa Ganty - Kozłowo	245a	Nawierzchnia nieutwardzona

Lp.	Nazwa miejsca postojowego	Nr inwentarzowy	Leśnictwo	Opis drogi i trasy (skąd/dokąd)	Lokalizacja oddziały leśne	Rodzaj nawierzchni
7.	Miejsce postoju pojazdów	-	Ganty	Droga powiatowa Ganty-Jeleniowo	261f	Nawierzchnia nieutwardzona
8.	Miejsce postoju pojazdów	-	Ganty	Droga leśna w kierunku leśniczówki Leśnictwa Ganty	263a	Nawierzchnia nieutwardzona
9.	Miejsce postoju pojazdów	-	Borówko	Początek drogi leśnej w ciągu drogi gminnej Gajne-Rybno	191 i	Nawierzchnia nieutwardzona
10.	Miejsce postoju pojazdów	-	Borówko	Droga powiatowa Kozłowo-Ganty	223 c	Nawierzchnia nieutwardzona
11.	Miejsce postoju pojazdów	-	Borówko	Droga powiatowa Kozłowo-Ganty	229 d	Nawierzchnia nieutwardzona
12.	Miejsce postoju pojazdów	-	Borówko	Droga powiatowa Kozłowo-Ganty	232 f	Nawierzchnia nieutwardzona
13.	Miejsce postoju pojazdów	-	Wola	Droga wojewódzka nr 590 Biskupiec-Reszel	165 o	Nawierzchnia utwardzona
14.	Miejsce postoju pojazdów	-	Bredynki	Droga wojewódzka nr 590 Biskupiec-Reszel	198 I	Nawierzchnia nieutwardzona

Lp.	Nazwa miejsca postojowego	Nr inwentarzowy	Leśnictwo	Opis drogi i trasy (skąd/dokąd)	Lokalizacja oddziały leśne	Rodzaj nawierzchni
15.	Miejsce postoju pojazdów	-	Dębowo	Przy drodze gminnej (od drogi wojewódzkiej nr 596, Biskupiec Reszel do drogi pozarowej nr 15)	129 r	Nawierzchnia nieutwardzona
16.	Miejsce postoju pojazdów	-	Święta Lipka	Droga wojewódzka Święta Lipka - Kętrzyn	13g	Nawierzchnia utwardzona
17.	Miejsce postoju pojazdów	-	Boże	Droga powiatowa Zalec-Wyszembork	93d	Nawierzchnia nieutwardzona
18	Miejsce postoju pojazdów	-	Złoty Potok	Droga powiatowa Stama -Gązwa	172 i	Nawierzchnia nieutwardzona

**NADLEŚNICZY**  
Nadleśnictwo Nagowo  
Jarosław Byskun





Nadleśnictwo Mrągowo  
ul. Warszawska 49, 11-700 Mrągowo  
tel. 89 74122 36; fax 89 741 22 37  
NIP 742-000-69-87, REGON 510023012

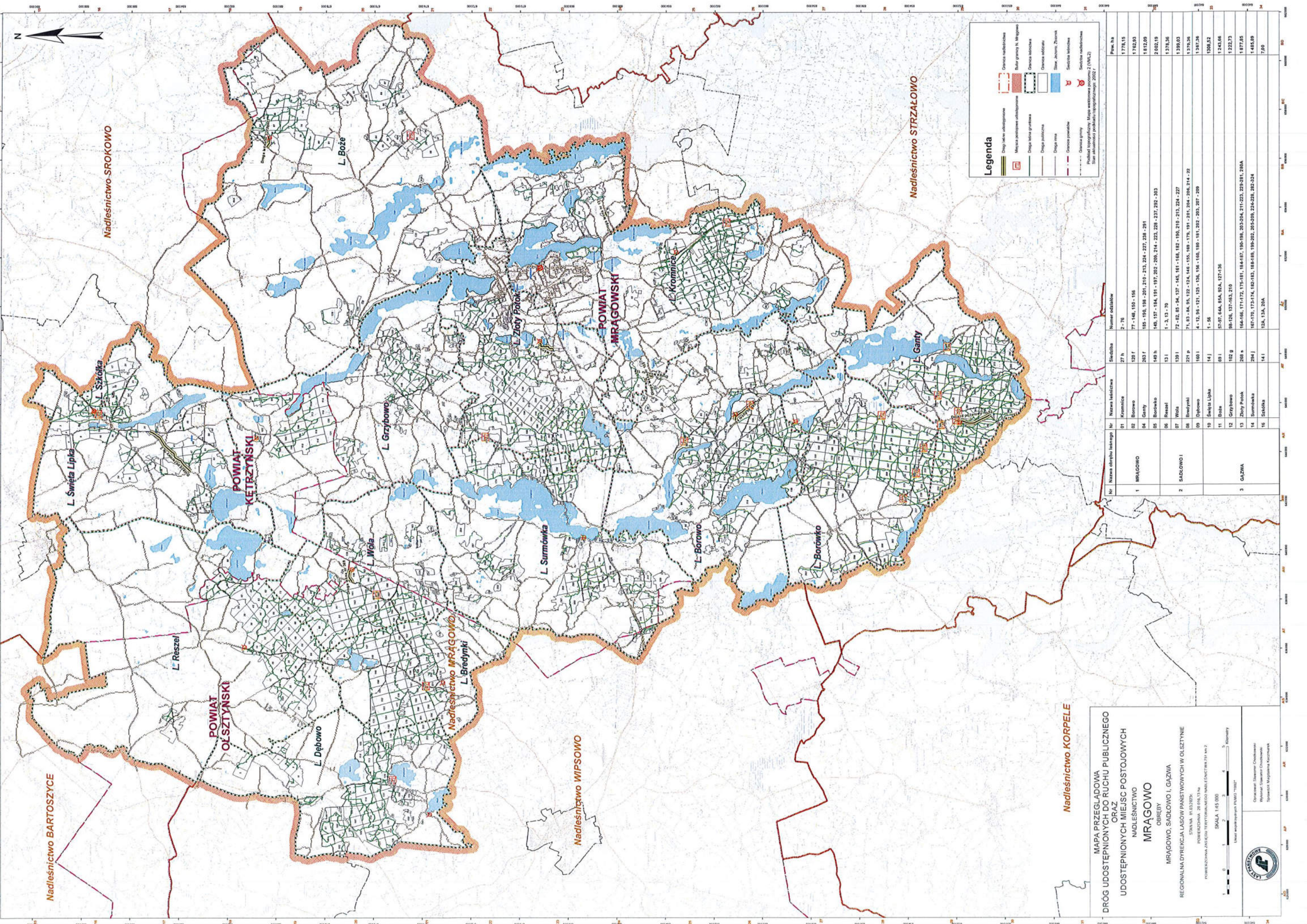
Załącznik nr 4 do Zarządzenia nr 28  
Nadleśniczego Nadleśnictwa Mrągowo  
z dnia 22 03.2023 r.

Zarządzenie otrzymują:

1. Zastępca Nadleśniczego Nadleśnictwa Mrągowo
2. Inżynierowie Nadzoru,
3. Leśniczy i podleśniczy Leśnictwa: Kromnice, Borowo, Ganty, Borówko, Reszel, Wola, Bredynki, Dębowo, Święta Lipka, Boże, Grzybowo, Złoty Potok, Surmówka
4. Komendant posterunku Straży Leśnej w Nadleśnictwie Mrągowo

Treść Zarządzenia wyłącznie z załącznikami nr 1 – 3 otrzymują:

1. Urząd Gminy w Pieckach
2. Urząd Gminy w Sorkwicach,
3. Urząd Gminy w Mrągowie
4. Urząd Gminy w Reszlu,
5. Urząd Miejski w Mrągowie,
6. Komenda Powiatowa Policji w Mrągowie
7. Komenda Powiatowa Policji w Kętrzynie
8. Posterunek Policji w Pieckach
9. Komisariat Policji w Pieckach



Nadlesnictwo BARTOSZYCE

Nadlesnictwo SROKOWO

POWIAT OLSZTYŃSKI

POWIAT KETRZYŃSKI

Nadlesnictwo WIPSOWO

POWIAT MRĄGOWSKI

Nadlesnictwo STRZAŁOWO

**Legenda**

- Drogi istniejące
- Granice nadlesnictwa
- Granice powiatu
- Miejscowości usytuowane w granicach nadlesnictwa
- Granice administracyjne
- Drogi planowane
- Staw, jezioro, zbiornik
- Drogi terenowe
- Strefa ochronna
- Granice województwa
- Granice państwa
- Granice województwa
- Strefa ochronna
- Strefa ochronna

**MAPA PRZEGLĄDOWA  
DRÓG UDOSTĘPNIONYCH DO RUCHU PUBLICZNEGO  
ORAZ  
UDOSTĘPNIONYCH MIEJSC POSTOJOWYCH**

**NADLESNICTWO  
MRĄGOWO  
OBREBY  
MRĄGOWO, SĄDLOWO I GĄŻWA**

REGIONALNA DYREKCJA LASÓW PAŃSTWOWYCH W OLSZTYNIE

STAN NA: 01.03.2024.

POWIĘKSZONA ZASADNICZYM NADLESNICTWEM 101 101 P.

SKALA 1:45 000

Układ współrzędnych PLW02-11002

Opracował: Stanisław Chłapczak  
Wydrukował: Stanisław Chłapczak  
Sprawdził: Magdalena Kuczyńska



Nr	Nazwa obszaru lasowego	Nr	Nazwa lasniczkowa	Składnia	Numer oznakow	Pow. ha
1	MRĄGOWO	01	Kromnica	27 h	2 - 76	1776,15
		02	Borowo	120 f	77 - 146, 150 - 156	1762,93
		04	Gąty	263 f	185 - 190, 198 - 201, 210 - 213, 224 - 227, 238 - 291	1812,09
		05	Borowko	449 h	149, 157 - 164, 191 - 197, 202 - 209, 214 - 222, 229 - 237, 292 - 303	2002,19
		06	Rzeszel	131	1 - 3, 13 - 70	1376,36
2	SĄDLOWO I	07	Wola	139 i	72 - 82, 85 - 94, 137 - 145, 161 - 164, 162 - 160, 210 - 213, 224 - 227	1390,03
		08	Brednyki	223 p	71, 83 - 84, 95, 122 - 124, 148 - 155, 160 - 178, 191 - 201, 204 - 206, 214 - 22	1370,36
		09	Dębnowo	168 i	4 - 12, 98 - 121, 125 - 138, 158 - 165, 180 - 181, 202 - 203, 207 - 209	1307,36
		10	Świątka Lipka	141	1 - 56	1308,52
		11	Biała	89 i	57-97, 644, 854, 924, 127-136	1242,66
3	GAŻWA	12	Grzybnowo	102 g	98-106, 137-163, 210	1222,73
		13	Złoty Potok	268 s	164-166, 171-172, 175-181, 184-187, 190-198, 203-204, 211-223, 229-281, 280A	1877,85
		14	Surmówka	294 j	167-170, 173-174, 182-183, 188-189, 199-202, 205-209, 224-226, 282-324	1485,89
		16	Śródka	141 i	12A, 13A, 20A	7,00

# PROJEKT STAŁEJ ORGANIZACJI RUCHU DROGOWEGO

---

**Tytuł:** „Projekt stałej organizacji ruchu – droga nr 131 w Nadleśnictwie Mrągowo”

**Cel udostępnienia:** Dojazd do miejscowości Poręby od drogi krajowej nr 16

**Zarządca:** Nadleśnictwo Mrągowo, ul. Warszawska 49, 11-700 Mrągowo

**Lokalizacja:** Nadleśnictwo Mrągowo, Leśnictwo Kromnice, oddział 14, dz.

**Branża:** Drogowa - stała organizacja ruchu

**Data opracowania:** 21.03.2023

**Autor opracowania:** Kaczmarek Magdalena

**Zawartość opracowania:**

1. Opis techniczny
2. Rysunek nr 1 - Plan orientacyjny w skali 1:10000
3. Rysunek nr 2 - Plan sytuacyjny w skali 1 : 1 000

## **Opis techniczny**

### **1.1 Podstawa opracowania**

Projekt organizacji ruchu został opracowany w oparciu o następujące przepisy:

- Zarządzenie Nr 36 Dyrektora Generalnego Lasów Państwowych z dnia 28 maja 2021 roku w sprawie wytycznych dotyczących korzystania z dróg leśnych, a także ich oznakowania i udostępniania dla ruchu pojazdami silnikowymi, zaprzęgami i motorowerami,
- Ustawa o lasach z dnia 28 września 1991 r. (Dz.U. z 2022 r. poz. 672)
- Prawo o ruchu drogowym z dnia 20 czerwca 1997 (Dz.U. z 2022 r. poz. 988)
- Rozporządzenie Ministrów Infrastruktury oraz Spraw Wewnętrznych i Administracji w sprawie znaków i sygnałów drogowych z dnia 31 lipca 2002 r. w sprawie znaków i sygnałów drogowych (Dz. U. z 2019 poz. 2310 z późn. zm.).
- Rozporządzenie Ministra Infrastruktury z dnia 23 września 2003 r. w sprawie szczegółowych warunków zarządzania ruchem na drogach oraz wykonywania nadzoru nad tym zarządzaniem (Dz.U. z 2017 r. poz. 784 z późn. zm.)
- Rozporządzenie Ministra Infrastruktury z dnia 3 lipca 2003 r. w sprawie szczegółowych warunków technicznych dla znaków i sygnałów drogowych oraz urządzeń bezpieczeństwa ruchu drogowego i warunków ich umieszczania na drogach (t.j. Dz. U. z 2019 poz. 2311 z późn. zm.)
- Rozdział 7.8 Księgi Identyfikacji wizualnej Polskiego Gospodarstwa Leśnego Lasy Państwowe

### **1.2 Zakres i cel opracowania**

Zakres opracowania dotyczy drogi leśnej udostępnionej do ruchu publicznego o długości 155 m położonej w Nadleśnictwie Mrągowo, Leśnictwo Kromnice oddz. 14. Celem opracowania jest przedstawienie zasad ruchu (organizacja ruchu) obowiązujących na udostępnionej drodze leśnej wraz z uwzględnieniem możliwych zagrożeń.

### **1.3 Charakterystyka drogi**

Parametry techniczne - droga gruntowa, ulepszona kruszywem łamanym o długości 155 m i szerokości jezdni zmiennej w zakresie od 3,00 m do 3,50 m. Droga leśna charakteryzuje się jezdnią o jednym pasie ruchu bez wyznaczonych mijanek. Stan techniczny drogi można określić, jako zadawalający.

### **1.4 Opis stanu istniejącego**

Droga leśna położona jest wzdłuż drogi wewnętrznej gminy łączącej miejscowości Mrągowo (od drogi krajowej nr 16) i Poręby. Obecnie z drogi leśnej mogą korzystać użytkownicy, o których mowa w art. 29 ust. 3 ustawy o lasach z dnia 28.09.1991 r. i przede wszystkim droga służy realizacji zadań związanych z gospodarką leśną.

### **1.5 Opis projektowanych rozwiązań**

Udostępnienie drogi leśnej do ruchu publicznego ułatwi mieszkańcom komunikację pomiędzy miejscowościami Mrągowo – Poręby. Organizacja ruchu na udostępnionej drodze leśnej na odcinku 155 m polegać będzie na jej trwałym oznakowaniu tablicami informacyjnymi i znakami drogowymi. Ponadto korzystający z drogi leśnej udostępnionej do ruchu publicznego są zobowiązani do

zapoznania się z obowiązującymi zasadami korzystania z tej drogi opisanymi w Regulaminie udostępnienia drogi leśnej, który jest dostępny na stronie internetowej Nadleśnictwa.

## 1.6 Opis występujących zagrożeń i utrudnień

Ponieważ droga leśna udostępniona do ruchu publicznego jest drogą gruntową o jezdni z jednym pasem ruchu, mogą występować utrudnienia związane z wymijaniem się pojazdów. Droga leśna przede wszystkim służy realizacji celów gospodarki leśnej, co stwarza potencjalne zagrożenia w postaci:

- możliwość spotkania na drodze pojazdów transportujących surowiec drzewny,
- pojazdów ładujących surowiec drzewny,
- czasowe składowanie surowca drzewnego w bezpośrednim sąsiedztwie drogi leśnej.

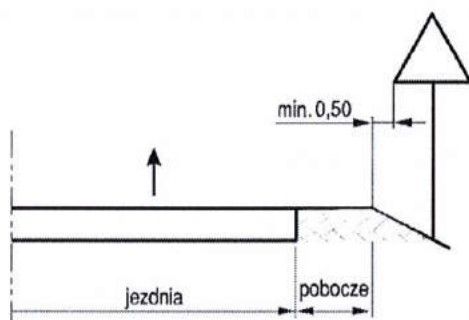
Ponadto na drodze leśnej mogą występować zagrożenia i utrudnienia w postaci:

- nierówności, zakrętów z ograniczoną widocznością,
- występowania zwierzyny leśnej,
- w trakcie oraz bezpośrednio po wystąpieniu niekorzystnych warunków atmosferycznych takich jak np.: silny wiatr, okiść, intensywne opady śniegu mogą na drodze leśnej występować obłamane konary, gałęzie oraz powalone drzewa,
- po opadach deszczu lub śniegu oraz przy ujemnych temperaturach może wystąpić mniejsza przyczepność do podłoża - śliska jezdnia.

## 1.7 Sposób umieszczenia znaków pionowych

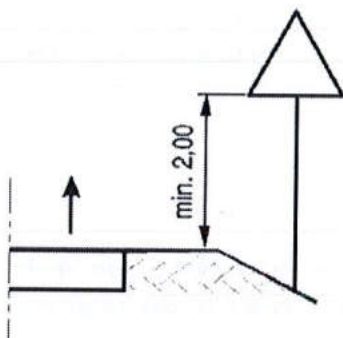
Przedmiotowe znaki drogowe należy umieścić zgodnie z rysunkiem nr 2 aby zostały zachowane zasady umieszczania znaków drogowych przedstawione na poniższy wzorach:

**Wzór 1**



Znaki pionowe na ulicach umieszcza się w odległości 0,50 +2,00 m od krawędzi jezdni.

## Wzór 2



Znaki pionowe na poboczu należy umieszczać na wysokości nie mniejszej niż 2,00 m

- tablica informująca TL-2 o udostępnieniu drogi leśnej do ruchu publicznego jest umieszczona z prawej strony jezdni w odległości około 20 m od granicy drogi publicznej lub drogi innej własności,
- znak drogowy D-52 łącznie ze znakiem B-33 i B-36 umieszczone na jednym słupku zlokalizowane są w odległości około 5 m od tablicy informującej TL-2 i umieszczone z prawej strony jezdni. Z drugiej strony znaku D-52 jest umieszczony znak D-53,
- tablice informujące TL-1 o nie udostępnieniu drogi leśnej do ruchu publicznego są mieszczono tylko w wyznaczonych miejscach, w których kierujący pojazdem może mieć wątpliwości dotyczące statusu drogi, z której korzysta - szczególnie w przypadku dróg o podobnych parametrach nawierzchni,
- tablice informacyjne i znaki drogowe umieszcza się na trwałej konstrukcji z ocynkowanych rur metalowych zakotwiczonych w gruncie.

### 1.8 Zestawienie znaków i tablic:

Tablica informacyjna TL-2 – Droga leśna udostępniona do ruchu publicznego.

Znak D-52 – strefa ruchu.

Znak D-53 – koniec strefy ruchu.

Znak B-33 – ograniczenie prędkości.

Znak B-36 – zakaz zatrzymywania.

### 1.9 Przewidywany termin wprowadzenia przedmiotowej organizacji ruchu

Z dniem wprowadzenia do stosowania „Regulamin korzystania z dróg leśnych udostępnionych do ruchu publicznego dla pojazdów silnikowych, zaprzęgowych i motorowerów na terenie Nadleśnictwa Mrągowo.

### 1.10 Spis załączonych rysunków:

Rysunek nr 1 - Plan orientacyjny w skali 1:10000

Rysunek nr 2 - Plan sytuacyjny w skali 1 : 1 000

### 1.11 Osoba odpowiedzialna za wyniesienie oznakowania w terenie i jego utrzymanie

Sekretarz Nadleśnictwa Mrągowo

#### Uwagi końcowe

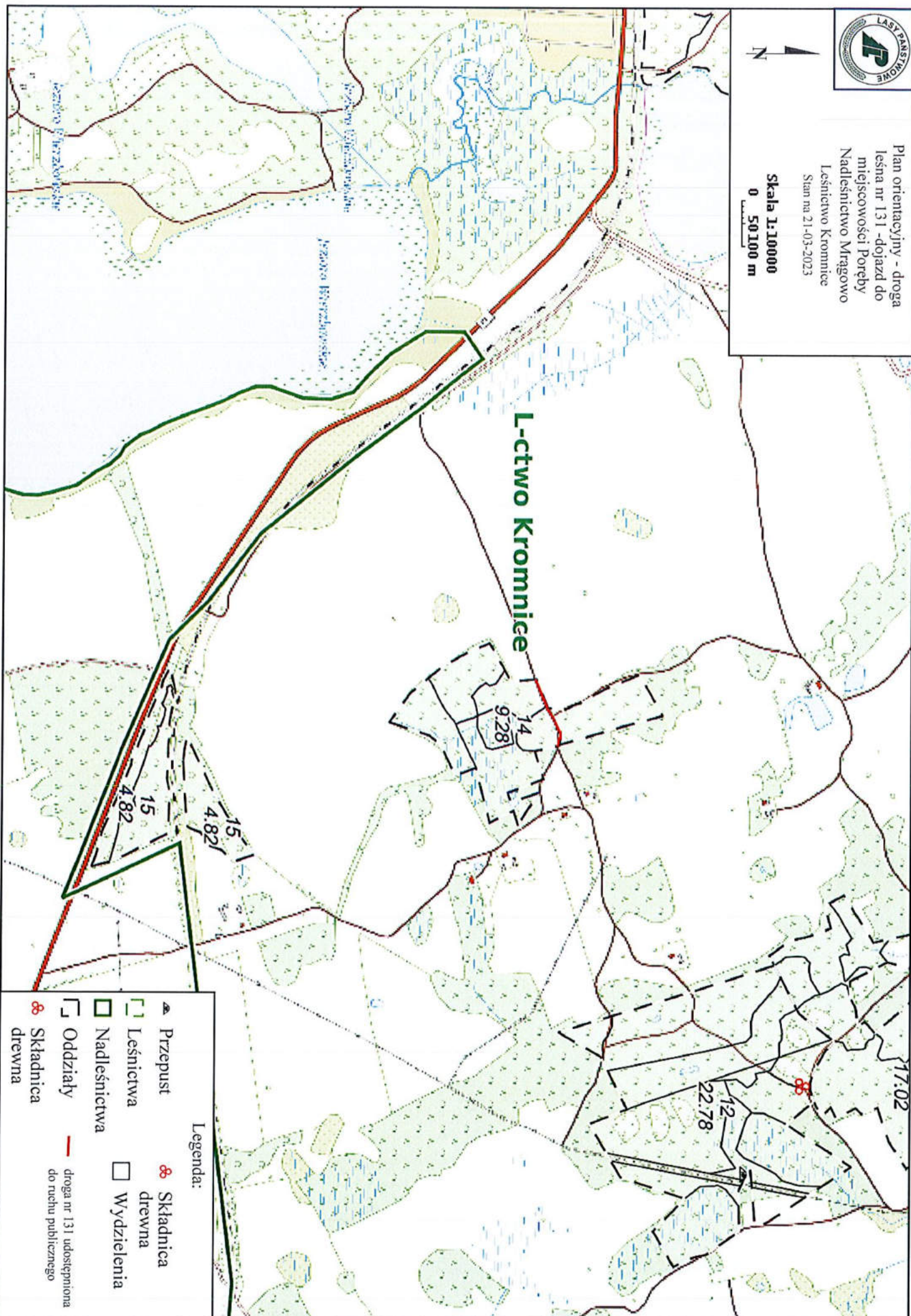
- na drogach leśnych udostępnionych do ruchu publicznego mają zastosowanie przepisy ustawy z dnia 20 czerwca 1997 roku Prawo o ruchu drogowym ((Dz.U. z 2022 r. poz. 988).
- strefa ruchu - oznacza obszar wyznaczony na drodze wewnętrznej, w którym obowiązują wszystkie przepisy drogowe, jak na drodze publicznej. Dlatego zarządca drogi ustanawiając strefę ruchu, jednocześnie informuje o konieczności stosowania się do tych przepisów,
- znak informacyjny D-53 ustawiony przed wjazdem na drogę publiczną oznacza jednocześnie konieczność ustąpienia pierwszeństwa innym pojazdom lub uczestnikom ruchu na tej drodze,
- na wszystkich drogach leśnych obowiązuje ograniczenie prędkości do 30 km/h (o ile znaki drogowe nie stanowią inaczej),
- na drogach leśnych obowiązuje: zakaz wyprzedzania, używania sygnałów dźwiękowych, oraz zakaz zatrzymywania z wyjątkiem miejsc oznakowanych,
- w odniesieniu do dróg krzyżujących się klarujący pojazdem jest obowiązany zachować szczególną ostrożność, w miejscach tych obowiązują zasady kolejności przejazdu jak na skrzyżowaniu równorzędym, o ile zastosowane znaki drogowe nie wskazują inaczej,
- podczas korzystania z dróg leśnych i konieczności zatrzymania pojazdu (np. awaria pojazdu) pojazd należy pozostawić w taki sposób, aby nie utrudniał poruszania się po drodze leśnej oraz nie stwarzał zagrożenia dla innych użytkowników.





Plan orientacyjny - droga  
leśna nr 131 - dojazd do  
miejscowości Poręby  
Nadleśnictwo Mrągowo  
Leśnictwo Kromnice  
Stan na 21-03-2023

Skala 1:10000  
0 50 100 m



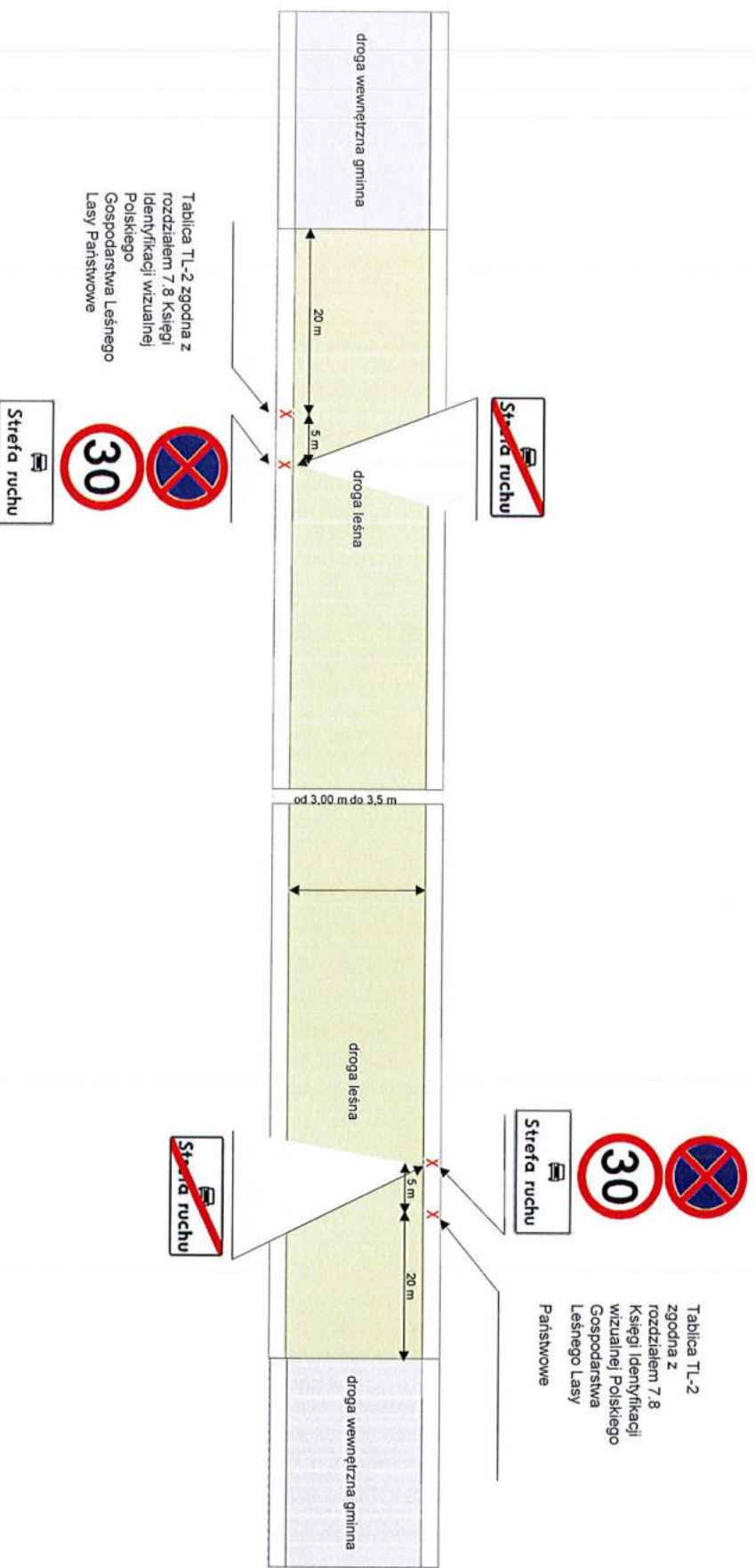
Legenda:

- Przepust
- Leśnictwa
- Nadleśnictwa
- Oddziały
- Składnica drewna
- Składnica drewna
- Wydzielenia
- droga nr 131 udośćniona do ruchu publicznego

# PLAN SYTUACYJNY

## Skala 1 : 1 000

Nadleśnictwo Mrągowo, Leśnictwo Kromnice- droga leśna udostępniona do ruchu publicznego - dojazd do miejscowości Poręby



### Parametry geometrii drogi:

- szerokość jezdni od 3,00 m do 3,5 m
- długość drogi 155 m

# PROJEKT STAŁEJ ORGANIZACJI RUCHU DROGOWEGO

---

**Tytuł:** „Projekt stałej organizacji ruchu – droga leśna nr 159 w Nadleśnictwie Mrągowo”

**Cel udostępnienia:** Dojazd do zabudowy rozproszonej w Wólce Bagnowskiej

**Zarządca:** Nadleśnictwo Mrągowo, ul. Warszawska 49, 11-700 Mrągowo

**Lokalizacja:** Nadleśnictwo Mrągowo, Leśnictwo Kromnice, oddział 76.

**Branża:** Drogowa - stała organizacja ruchu

**Data opracowania:** 21.03.2023

**Autor opracowania:** Kaczmarek Magdalena

## **Zawartość opracowania:**

1. Opis techniczny
2. Plan Orientacyjny
3. Plan Sytuacyjny

## **Opis techniczny**

### **1.1 Podstawa opracowania.**

Projekt organizacji ruchu został opracowany w oparciu o następujące przepisy:

- Zarządzenie Nr 36 Dyrektora Generalnego Lasów Państwowych z dnia 28 maja 2021 roku w sprawie wytycznych dotyczących korzystania z dróg leśnych, a także ich oznakowania i udostępniania dla ruchu pojazdami silnikowymi, zaprzęgami i motorowerami,
- Ustawa o lasach z dnia 28 września 1991 r. (Dz.U. z 2022 r. poz. 672)
- Prawo o ruchu drogowym z dnia 20 czerwca 1997 (Dz.U. z 2022 r. poz. 988)
- Rozporządzenie Ministrów Infrastruktury oraz Spraw Wewnętrznych i Administracji w sprawie znaków i sygnałów drogowych z dnia 31 lipca 2002 r. w sprawie znaków i sygnałów drogowych (Dz. U. z 2019 poz. 2310 z późn. zm.).
- Rozporządzenie Ministra Infrastruktury z dnia 23 września 2003 r. w sprawie szczegółowych warunków zarządzania ruchem na drogach oraz wykonywania nadzoru nad tym zarządzaniem (Dz.U. z 2017 r. poz. 784 z późn. zm.)
- Rozporządzenie Ministra Infrastruktury z dnia 3 lipca 2003 r. w sprawie szczegółowych warunków technicznych dla znaków i sygnałów drogowych oraz urządzeń bezpieczeństwa ruchu drogowego i warunków ich umieszczania na drogach (t.j. Dz. U. z 2019 poz. 2311 z późn. zm.)
- Rozdział 7.8 Księgi Identyfikacji wizualnej Polskiego Gospodarstwa Leśnego Lasy Państwowe

### **1.2 Zakres i cel opracowania.**

Zakres opracowania dotyczy drogi leśnej udostępnionej do ruchu publicznego o długości 83 m położonej w Nadleśnictwie Mrągowo, Leśnictwo Kromnice oddz. 76. Celem opracowania jest przedstawienie zasad ruchu (organizacja ruchu) obowiązujących na udostępnionej drodze leśnej wraz z uwzględnieniem możliwych zagrożeń.

### **1.3 Charakterystyka drogi.**

Parametry techniczne - droga gruntowa, ulepszona kruszywem łamanym o długości 83 m i szerokości jezdni zmiennej w zakresie od 3,00 m do 3,50 m. Droga leśna charakteryzuje się jezdnią o jednym pasie ruchu bez wyznaczonych mijanek. Stan techniczny drogi można określić, jako zadawalający.

### **1.4 Opis stanu istniejącego**

Droga leśna położona jest wzdłuż drogi wewnętrznej gminy ułatwiająca dojazd do zabudowy rozproszonej w Wólce Bagnowskiej. Obecnie z drogi leśnej mogą korzystać użytkownicy, o których mowa w art. 29 ust. 3 ustawy o lasach z dnia 28.09.1991 r. i przede wszystkim droga służy realizacji zadań związanych z gospodarką leśną.

### **1.5 Opis projektowanych rozwiązań**

Udostępnienie drogi leśnej do ruchu publicznego ułatwi mieszkańcom dojazd do zabudowań w Wólce Bagnowskiej. Organizacja ruchu na udostępnionej drodze leśnej na odcinku 83 m, polegać będzie na jej trwałym oznakowaniu tablicami informacyjnymi i znakami drogowymi. Ponadto korzystający z drogi leśnej udostępnionej do ruchu publicznego są zobowiązani do zapoznania się z obowiązującymi zasadami korzystania z tej drogi opisanymi w Regulaminie udostępnienia drogi leśnej, który jest dostępny na stronie internetowej Nadleśnictwa.

## 1.6 Opis występujących zagrożeń i utrudnień

Ponieważ droga leśna udostępniona do ruchu publicznego jest drogą gruntową o jezdni z jednym pasem ruchu, mogą występować utrudnienia związane z wymijaniem się pojazdów. Droga leśna przede wszystkim służy realizacji celów gospodarki leśnej, co stwarza potencjalne zagrożenia w postaci:

- możliwość spotkania na drodze pojazdów transportujących surowiec drzewny,
- pojazdów ładujących surowiec drzewny,
- czasowe składowanie surowca drzewnego w bezpośrednim sąsiedztwie drogi leśnej.

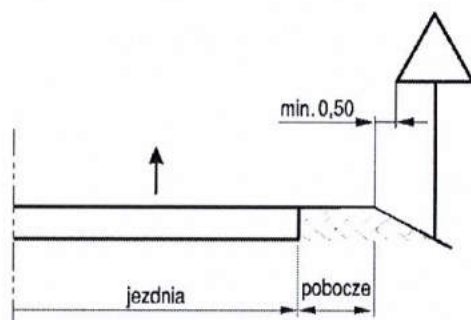
Ponadto na drodze leśnej mogą występować zagrożenia i utrudnienia w postaci:

- nierówności, zakrętów z ograniczoną widocznością,
- występowania zwierzyny leśnej,
- w trakcie oraz bezpośrednio po wystąpieniu niekorzystnych warunków atmosferycznych takich jak np.: silny wiatr, okiść, intensywne opady śniegu mogą na drodze leśnej występować obłamane konary, gałęzie oraz powalone drzewa,
- po opadach deszczu lub śniegu oraz przy ujemnych temperaturach może wystąpić mniejsza przyczepność do podłoża - śliska jezdnia.

## 1.7 Sposób umieszczenia znaków pionowych

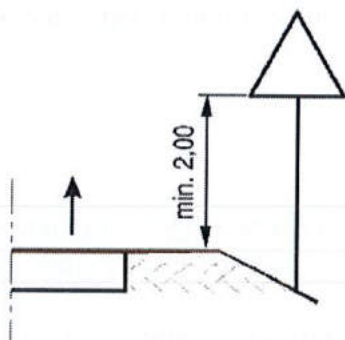
Przedmiotowe znaki drogowe należy umieścić zgodnie z rysunkiem nr 2 aby zostały zachowane zasady umieszczania znaków drogowych przedstawione na poniższy wzorach:

Wzór 1



Znaki pionowe na ulicach umieszcza się w odległości  $0,50 \pm 2,00$  m od krawędzi jezdni.

Wzór 2



Znaki pionowe na poboczu należy umieszczać na wysokości nie mniejszej niż 2,00 m

- tablica informująca TL-2 o udostępnieniu drogi leśnej do ruchu publicznego jest umieszczona z prawej strony jezdni w odległości około 20 m od granicy drogi publicznej lub drogi innej własności,
- znak drogowy D-52 łącznie ze znakiem B-33 i B-36 umieszczone na jednym słupku zlokalizowane są w odległości około 5 m od tablicy informującej TL-2 i umieszczone z prawej strony jezdni. Z drugiej strony znaku D-52 jest umieszczony znak D-53,
- tablice informujące TL-1 o nie udostępnieniu drogi leśnej do ruchu publicznego są mieszczzone tylko w wyznaczonych miejscach, w których kierujący pojazdem może mieć wątpliwości dotyczące statusu drogi, z której korzysta - szczególnie w przypadku dróg o podobnych parametrach nawierzchni,
- tablice informacyjne i znaki drogowe umieszcza się na trwałej konstrukcji z ocynkowanych rur metalowych zakotwiczonych w gruncie.

### 1.8 Zestawienie znaków i tablic:

Tablica informacyjna TL-2 – Droga leśna udostępniona do ruchu publicznego.

Znak D-52 – strefa ruchu.

Znak D-53 – koniec strefy ruchu.

Znak B-33 – ograniczenie prędkości.

Znak B-36 – zakaz zatrzymywania.

### 1.9 Przewidywany termin wprowadzenia przedmiotowej organizacji ruchu

Z dniem wprowadzenia do stosowania „Regulamin korzystania z dróg leśnych udostępnionych do ruchu publicznego dla pojazdów silnikowych, zaprzęgowych i motorowerów na terenie Nadleśnictwa Mrągowo.

### 1.10 Spis załączonych rysunków:

Rysunek nr 1 - Plan orientacyjny w skali 1:10000

Rysunek nr 2 - Plan sytuacyjny w skali 1 : 1 000

## 1.11 Osoba odpowiedzialna za wyniesienie oznakowania w terenie i jego utrzymanie

Sekretarz Nadleśnictwa Mrągowo

### Uwagi końcowe

- na drogach leśnych udostępnionych do ruchu publicznego mają zastosowanie przepisy ustawy z dnia 20 czerwca 1997 roku Prawo o ruchu drogowym (Dz.U. z 2022 r. poz. 988)
- strefa ruchu - oznacza obszar wyznaczony na drodze wewnętrznej, w którym obowiązują wszystkie przepisy drogowe, jak na drodze publicznej. Dlatego zarządca drogi ustanawiając strefę ruchu, jednocześnie informuje o konieczności stosowania się do tych przepisów,
- znak informacyjny D-53 ustawiony przed wjazdem na drogę publiczną oznacza jednocześnie konieczność ustąpienia pierwszeństwa innym pojazdom lub uczestnikom ruchu na tej drodze,
- na wszystkich drogach leśnych obowiązuje ograniczenie prędkości do 30 km/h (o ile znaki drogowe nie stanowią inaczej),
- na drogach leśnych obowiązuje: zakaz wyprzedzania, używania sygnałów dźwiękowych, oraz zakaz zatrzymywania z wyjątkiem miejsc oznakowanych,
- w odniesieniu do dróg krzyżujących się klarujący pojazdem jest obowiązany zachować szczególną ostrożność, w miejscach tych obowiązują zasady kolejności przejazdu jak na skrzyżowaniu równorzędnym, o ile zastosowane znaki drogowe nie wskazują inaczej,
- podczas korzystania z dróg leśnych i konieczności zatrzymania pojazdu (np. awaria pojazdu) pojazd należy pozostawić w taki sposób, aby nie utrudniał poruszania się po drodze leśnej oraz nie stwarzał zagrożenia dla innych użytkowników.





Plan orientacyjny - Droga  
nr 159  
Nadleśnictwo Mrągowo  
Leśnictwo Kromnice



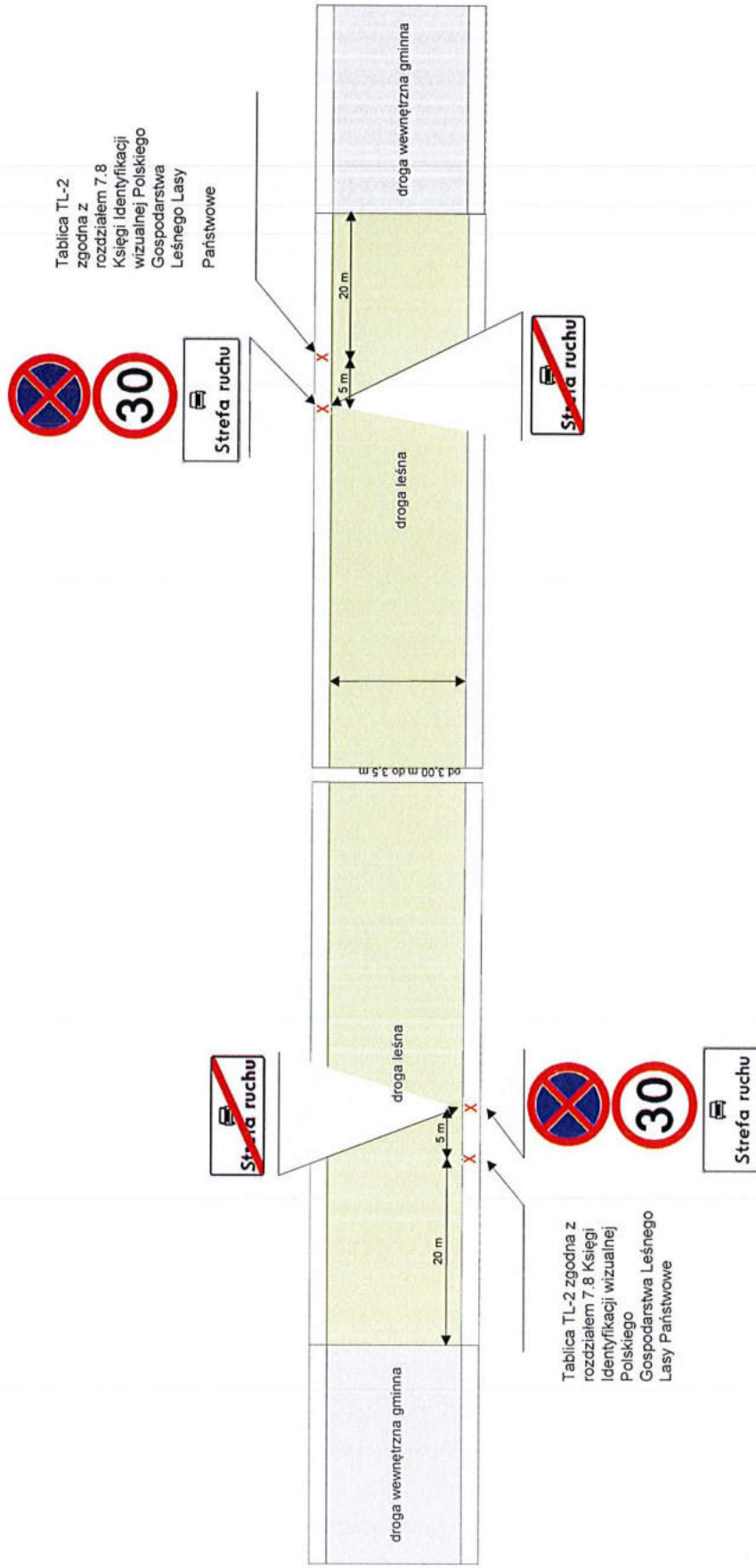
Skala 1:10000  
0 50 100 m



# PLAN SYTUACYJNY

## Skala 1 : 1 000

Nadleśnictwo Mrągowo, Leśnictwo Kromnice- droga leśna udostępniona do ruchu publicznego - dojazd do zabudowań w Wólcie Bagnowskiej



### Parametry geometrii drogi:

- szerokość jezdni od 3,00 m do 3,5 m
- długość drogi 83 m

# PROJEKT STAŁEJ ORGANIZACJI RUCHU DROGOWEGO

---

**Tytuł:** „Projekt stałej organizacji ruchu – droga leśna nr 158 w Nadleśnictwie Mrągowo”

**Cel udostępnienia:** Dojazd do zabudowy rozproszonej w Wólce Bagnowskiej

**Zarządca:** Nadleśnictwo Mrągowo, ul. Warszawska 49, 11-700 Mrągowo

**Lokalizacja:** Nadleśnictwo Mrągowo, Leśnictwo Kromnice, oddział 76.

**Branża:** Drogowa - stała organizacja ruchu

**Data opracowania:** 21.03.2023

**Autor opracowania:** Kaczmarek Magdalena

## **Opis techniczny**

### **1.1 Podstawa opracowania.**

Projekt organizacji ruchu został opracowany w oparciu o następujące przepisy:

- Zarządzenie Nr 36 Dyrektora Generalnego Lasów Państwowych z dnia 28 maja 2021 roku w sprawie wytycznych dotyczących korzystania z dróg leśnych, a także ich oznakowania i udostępniania dla ruchu pojazdami silnikowymi, zaprzęgami i motorowerami,
- Ustawa o lasach z dnia 28 września 1991 r. (Dz.U. z 2022 r. poz. 672)
- Prawo o ruchu drogowym z dnia 20 czerwca 1997 (Dz.U. z 2022 r. poz. 988)
- Rozporządzenie Ministrów Infrastruktury oraz Spraw Wewnętrznych i Administracji w sprawie znaków i sygnałów drogowych z dnia 31 lipca 2002 r. w sprawie znaków i sygnałów drogowych (Dz. U. z 2019 poz. 2310 z późn. zm.).
- Rozporządzenie Ministra Infrastruktury z dnia 23 września 2003 r. w sprawie szczegółowych warunków zarządzania ruchem na drogach oraz wykonywania nadzoru nad tym zarządzaniem (Dz.U. z 2017 r. poz. 784 z późn. zm.)
- Rozporządzenie Ministra Infrastruktury z dnia 3 lipca 2003 r. w sprawie szczegółowych warunków technicznych dla znaków i sygnałów drogowych oraz urządzeń bezpieczeństwa ruchu drogowego i warunków ich umieszczania na drogach (t.j. Dz. U. z 2019 poz. 2311 z późn. zm.)
- Rozdział 7.8 Księgi Identyfikacji wizualnej Polskiego Gospodarstwa Leśnego Lasy Państwowe

### **1.2 Zakres i cel opracowania.**

Zakres opracowania dotyczy drogi leśnej udostępnionej do ruchu publicznego o długości 134 m położonej w Nadleśnictwie Mrągowo, Leśnictwo Kromnice oddz. 76. Celem opracowania jest przedstawienie zasad ruchu (organizacja ruchu) obowiązujących na udostępnionej drodze leśnej wraz z uwzględnieniem możliwych zagrożeń.

### **1.3 Charakterystyka drogi.**

Parametry techniczne - droga gruntowa, ulepszona kruszywem łamanym o długości 134 m i szerokości jezdni zmiennej w zakresie od 3,00 m do 3,50 m. Droga leśna charakteryzuje się jezdnią o jednym pasie ruchu bez wyznaczonych mijanek. Stan techniczny drogi można określić, jako zadawalający.

### **1.4 Opis stanu istniejącego**

Droga leśna położona jest wzdłuż drogi wewnętrznej gminy ułatwiająca dojazd do zabudowy rozproszonej w Wólce Bagnowskiej. Obecnie z drogi leśnej mogą korzystać użytkownicy, o których mowa w art. 29 ust. 3 ustawy o lasach z dnia 28.09.1991 r. i przede wszystkim droga służy realizacji zadań związanych z gospodarką leśną.

### **1.5 Opis projektowanych rozwiązań**

Udostępnienie drogi leśnej do ruchu publicznego ułatwi mieszkańcom dojazd do zabudowań w Wólce Bagnowskiej. Organizacja ruchu na udostępnionej drodze leśnej na odcinku 134 m, polegać będzie na jej trwałym oznakowaniu tablicami informacyjnymi i znakami drogowymi. Ponadto korzystający z drogi leśnej udostępnionej do ruchu publicznego są zobowiązani do zapoznania się z obowiązującymi zasadami korzystania z tej drogi opisanymi w Regulaminie udostępnienia drogi leśnej, który jest dostępny na stronie internetowej Nadleśnictwa.

## 1.6 Opis występujących zagrożeń i utrudnień

Ponieważ droga leśna udostępniona do ruchu publicznego jest drogą gruntową o jezdni z jednym pasem ruchu, mogą występować utrudnienia związane z wymijaniem się pojazdów. Droga leśna przede wszystkim służy realizacji celów gospodarki leśnej, co stwarza potencjalne zagrożenia w postaci:

- możliwość spotkania na drodze pojazdów transportujących surowiec drzewny,
- pojazdów ładujących surowiec drzewny,
- czasowe składowanie surowca drzewnego w bezpośrednim sąsiedztwie drogi leśnej.

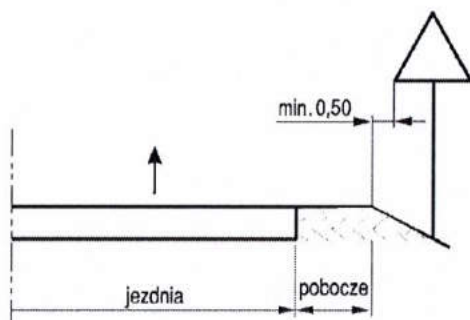
Ponadto na drodze leśnej mogą występować zagrożenia i utrudnienia w postaci:

- nierówności, zakrętów z ograniczoną widocznością,
- występowania zwierzyny leśnej,
- w trakcie oraz bezpośrednio po wystąpieniu niekorzystnych warunków atmosferycznych takich jak np.: silny wiatr, okiść, intensywne opady śniegu mogą na drodze leśnej występować obłamane konary, gałęzie oraz powalone drzewa,
- po opadach deszczu lub śniegu oraz przy ujemnych temperaturach może wystąpić mniejsza przyczepność do podłoża - śliska jezdnia.

## 1.7 Sposób umieszczenia znaków pionowych.

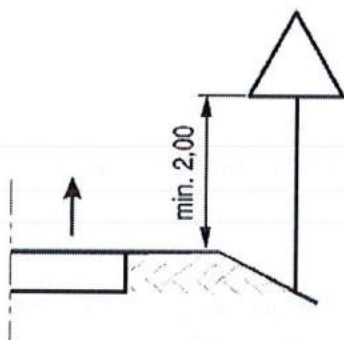
Przedmiotowe znaki drogowe należy umieścić zgodnie z rysunkiem nr 2 aby zostały zachowane zasady umieszczania znaków drogowych przedstawione na poniższy wzorach:

Wzór 1



Znaki pionowe na ulicach umieszcza się w odległości  $0,50 \pm 2,00$  m od krawędzi jezdni.

## Wzór 2



Znaki pionowe na poboczu należy umieszczać na wysokości nie mniejszej niż 2,00 m

- tablica informująca TL-2 o udostępnieniu drogi leśnej do ruchu publicznego jest umieszczona z prawej strony jezdni w odległości około 20 m od granicy drogi publicznej lub drogi innej własności,
- znak drogowy D-52 łącznie ze znakiem B-33 i B-36 umieszczone na jednym słupku zlokalizowane są w odległości około 5 m od tablicy informującej TL-2 i umieszczone z prawej strony jezdni. Z drugiej strony znaku D-52 jest umieszczony znak D-53,
- tablice informujące TL-1 o nie udostępnieniu drogi leśnej do ruchu publicznego są mieszczono tylko w wyznaczonych miejscach, w których kierujący pojazdem może mieć wątpliwości dotyczące statusu drogi, z której korzysta - szczególnie w przypadku dróg o podobnych parametrach nawierzchni,
- tablice informacyjne i znaki drogowe umieszcza się na trwałej konstrukcji z ocynkowanych rur metalowych zakotwiczonych w gruncie.

### 1.8 Zestawienie znaków i tablic:

Tablica informacyjna TL-2 – Droga leśna udostępniona do ruchu publicznego.

Znak D-52 – strefa ruchu.

Znak D-53 – koniec strefy ruchu.

Znak B-33 – ograniczenie prędkości.

Znak B-38 – zakaz zatrzymywania.

### 1.9 Przewidywany termin wprowadzenia przedmiotowej organizacji ruchu

Z dniem wprowadzenia do stosowania „Regulamin korzystania z dróg leśnych udostępnionych do ruchu publicznego dla pojazdów silnikowych, zaprzęgowych i motorowerów na terenie Nadleśnictwa Mrągowo.

### 1.10 Spis załączonych rysunków:

Rysunek nr 1 - Plan orientacyjny w skali 1:10000

Rysunek nr 2 - Plan sytuacyjny w skali 1 : 1 000

## 1.11 Osoba odpowiedzialna za wyniesienie oznakowania w terenie i jego utrzymanie

Sekretarz Nadleśnictwa Mrągowo

### Uwagi końcowe

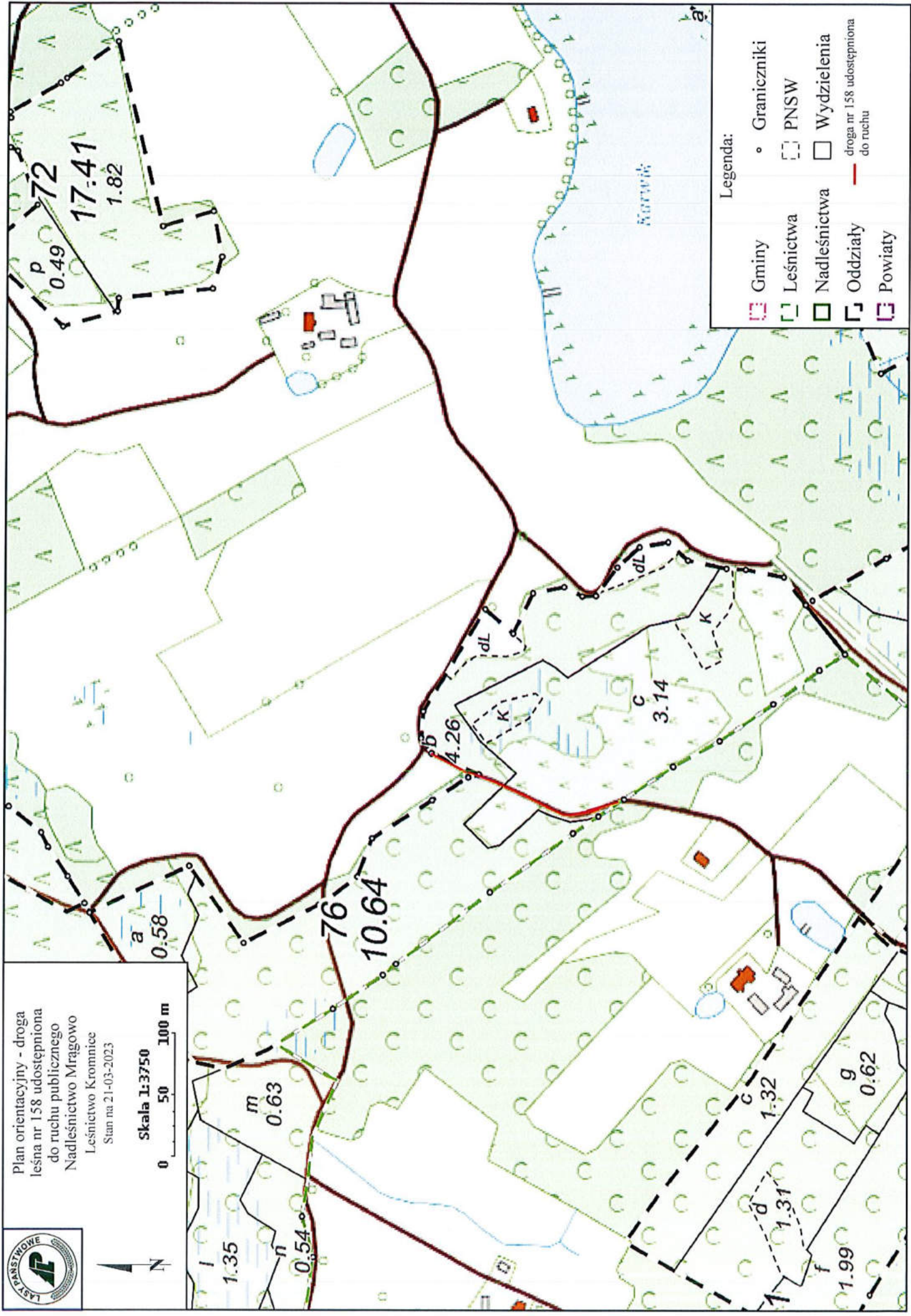
- na drogach leśnych udostępnionych do ruchu publicznego mają zastosowanie przepisy ustawy z dnia 20 czerwca 1997 roku Prawo o ruchu drogowym (Dz.U. z 2022 r. poz. 988)
- strefa ruchu - oznacza obszar wyznaczony na drodze wewnętrznej, w którym obowiązują wszystkie przepisy drogowe, jak na drodze publicznej. Dlatego zarządca drogi ustanawiając strefę ruchu, jednocześnie informuje o konieczności stosowania się do tych przepisów,
- znak informacyjny D-53 ustawiony przed wjazdem na drogę publiczną oznacza jednocześnie konieczność ustąpienia pierwszeństwa innym pojazdom lub uczestnikom ruchu na tej drodze,
- na wszystkich drogach leśnych obowiązuje ograniczenie prędkości do 30 km/h (o ile znaki drogowe nie stanowią inaczej),
- na drogach leśnych obowiązuje: zakaz wyprzedzania, używania sygnałów dźwiękowych, oraz zakaz zatrzymywania z wyjątkiem miejsc oznakowanych,
- w odniesieniu do dróg krzyżujących się klarujący pojazdem jest obowiązany zachować szczególną ostrożność, w miejscach tych obowiązują zasady kolejności przejazdu jak na skrzyżowaniu równorzędnym, o ile zastosowane znaki drogowe nie wskazują inaczej,
- podczas korzystania z dróg leśnych i konieczności zatrzymania pojazdu (np. awaria pojazdu) pojazd należy pozostawić w taki sposób, aby nie utrudniał poruszania się po drodze leśnej oraz nie stwarzał zagrożenia dla innych użytkowników.



Plan orientacyjny - droga  
leśna nr 158 udostępniona  
do ruchu publicznego  
Nadleśnictwo Mrągowo  
Leśnictwo Kromnice  
Stan na 21-03-2023



Skala 1:3750  
0 50 100 m

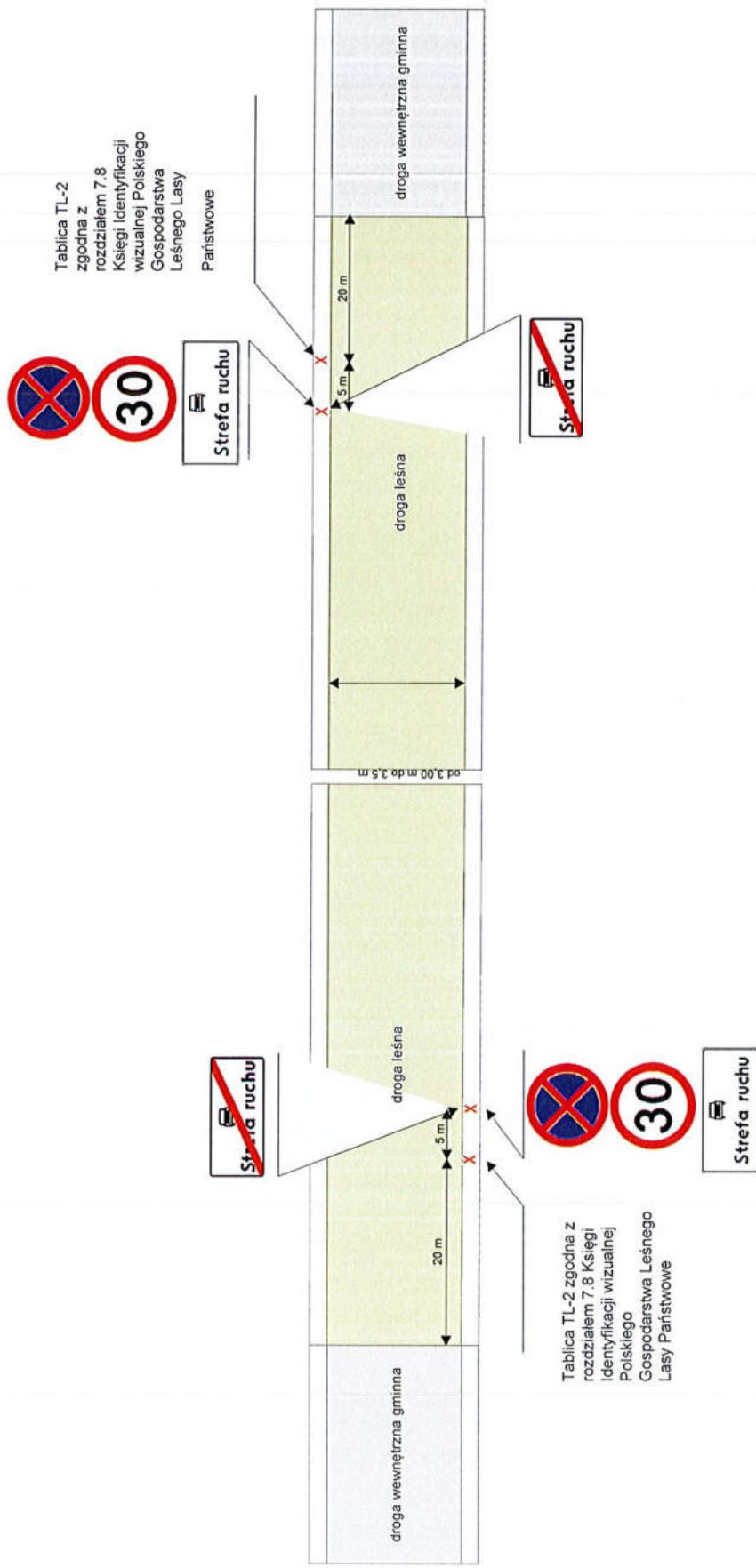




# PLAN SYTUACYJNY

Skala 1 : 1 000

Nadleśnictwo Mrągowo, Leśnictwo Kromnice- droga leśna udostępniona do ruchu publicznego - dojazd do zabudowań w Wólce Bagnowskiej



## Parametry geometrii drogi:

- szerokość jezdni od 3,00 m do 3,5 m
- długość drogi 134 m

# PROJEKT STAŁEJ ORGANIZACJI RUCHU DROGOWEGO

---

**Tytuł:** „Projekt stałej organizacji ruchu – droga leśna nr 141 w Nadleśnictwie Mrągowo”

**Cel udostępnienia:** Dojazd do leśniczówki Leśnictwa Złoty Potok

**Zarządca:** Nadleśnictwo Mrągowo, ul. Warszawska 49, 11-700 Mrągowo

**Lokalizacja:** Nadleśnictwo Mrągowo, Leśnictwo Złoty Potok, oddział 270,268

**Branża:** Drogowa - stała organizacja ruchu

**Data opracowania:** 21.03.2023

**Autor opracowania:** Kaczmarek Magdalena

**Zawartość opracowania:**

1. Opis techniczny
2. Plan Orientacyjny
3. Plan Sytuacyjny

## **Opis techniczny**

### **1.1 Podstawa opracowania.**

Projekt organizacji ruchu został opracowany w oparciu o następujące przepisy:

- Zarządzenie Nr 36 Dyrektora Generalnego Lasów Państwowych z dnia 28 maja 2021 roku w sprawie wytycznych dotyczących korzystania z dróg leśnych, a także ich oznakowania i udostępniania dla ruchu pojazdami silnikowymi, zaprzęgami i motorowerami,
- Ustawa o lasach z dnia 28 września 1991 r. (Dz.U. z 2022 r. poz. 672)
- Prawo o ruchu drogowym z dnia 20 czerwca 1997 (Dz.U. z 2022 r. poz. 988)
- Rozporządzenie Ministrów Infrastruktury oraz Spraw Wewnętrznych i Administracji w sprawie znaków i sygnałów drogowych z dnia 31 lipca 2002 r. w sprawie znaków i sygnałów drogowych (Dz. U. z 2019 poz. 2310 z późn. zm.).
- Rozporządzenie Ministra Infrastruktury z dnia 23 września 2003 r. w sprawie szczegółowych warunków zarządzania ruchem na drogach oraz wykonywania nadzoru nad tym zarządzaniem (Dz.U. z 2017 r. poz. 784 z późn. zm.)
- Rozporządzenie Ministra Infrastruktury z dnia 3 lipca 2003 r. w sprawie szczegółowych warunków technicznych dla znaków i sygnałów drogowych oraz urządzeń bezpieczeństwa ruchu drogowego i warunków ich umieszczania na drogach (t.j. Dz. U. z 2019 poz. 2311 z późn. zm.)
- Rozdział 7.8 Księgi Identyfikacji wizualnej Polskiego Gospodarstwa Leśnego Lasy Państwowe

### **1.2 Zakres i cel opracowania.**

Zakres opracowania dotyczy drogi leśnej udostępnionej do ruchu publicznego o długości 727 m położonej w Nadleśnictwie Mrągowo, Leśnictwo Złoty Potok oddz. 268,270. Celem opracowania jest przedstawienie zasad ruchu (organizacja ruchu) obowiązujących na udostępnionej drodze leśnej wraz z uwzględnieniem możliwych zagrożeń.

### **1.3 Charakterystyka drogi.**

Parametry techniczne - droga gruntowa, ulepszona kruszywem łamanym o długości 727 m i szerokości jezdni zmiennej w zakresie od 3,00 m do 3,50 m. Droga leśna charakteryzuje się jezdnią o jednym pasie ruchu bez wyznaczonych mijanek. Stan techniczny drogi można określić, jako zadawalający.

### **1.4 Opis stanu istniejącego**

Droga leśna położona jest między drogą powiatową nr 793 a leśniczówką Złoty Potok. Obecnie z drogi leśnej mogą korzystać użytkownicy, o których mowa w art. 29 ust. 3 ustawy o lasach z dnia 28.09.1991 r. i przede wszystkim droga służy realizacji zadań związanych z gospodarką leśną.

### **1.5 Opis projektowanych rozwiązań**

Udostępnienie drogi leśnej do ruchu publicznego umożliwi dojazd do leśniczówki Złoty Potok. Organizacja ruchu na udostępnionej drodze leśnej na odcinku 727 m polegać będzie na jej trwałym oznakowaniu tablicami informacyjnymi i znakami drogowymi. Ponadto korzystający z drogi leśnej udostępnionej do ruchu publicznego są zobowiązani do zapoznania się z obowiązującymi zasadami korzystania z tej drogi opisanymi w Regulaminie udostępnienia drogi leśnej, który jest dostępny na stronie internetowej Nadleśnictwa.

## 1.6 Opis występujących zagrożeń i utrudnień

Ponieważ droga leśna udostępniona do ruchu publicznego jest drogą gruntową o jezdni z jednym pasem ruchu, mogą występować utrudnienia związane z wymijaniem się pojazdów. Droga leśna przede wszystkim służy realizacji celów gospodarki leśnej, co stwarza potencjalne zagrożenia w postaci:

- możliwość spotkania na drodze pojazdów transportujących surowiec drzewny,
- pojazdów ładujących surowiec drzewny,
- czasowe składowanie surowca drzewnego w bezpośrednim sąsiedztwie drogi leśnej.

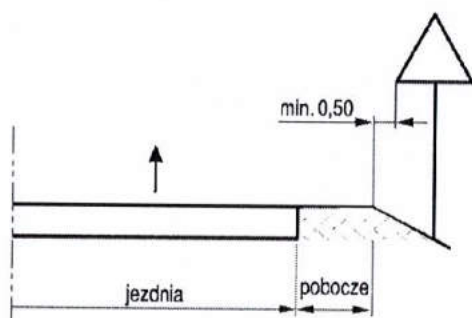
Ponadto na drodze leśnej mogą występować zagrożenia i utrudnienia w postaci:

- nierówności, zakrętów z ograniczoną widocznością,
- występowania zwierzyny leśnej,
- w trakcie oraz bezpośrednio po wystąpieniu niekorzystnych warunków atmosferycznych takich jak np.: silny wiatr, okiść, intensywne opady śniegu mogą na drodze leśnej występować obłamane konary, gałęzie oraz powalone drzewa,
- po opadach deszczu lub śniegu oraz przy ujemnych temperaturach może wystąpić mniejsza przyczepność do podłoża - śliska jezdnia.

## 1.7 Sposób umieszczenia znaków pionowych

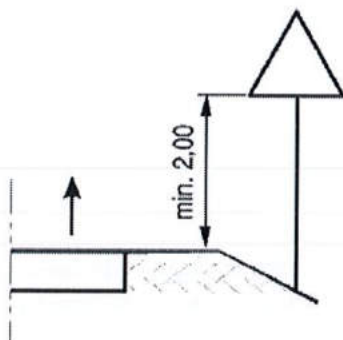
Przedmiotowe znaki drogowe należy umieścić zgodnie z rysunkiem nr 2 aby zostały zachowane zasady umieszczania znaków drogowych przedstawione na poniższy wzorach:

Wzór 1



Znaki pionowe na ulicach umieszcza się w odległości  $0,50 \pm 2,00$  m od krawędzi jezdni.

## Wzór 2



Znaki pionowe na poboczu należy umieszczać na wysokości nie mniejszej niż 2,00 m

- tablica informująca TL-2 o udostępnieniu drogi leśnej do ruchu publicznego jest umieszczona z prawej strony jezdni w odległości około 20 m od granicy drogi publicznej lub drogi innej własności,
- znak drogowy D-52 łącznie ze znakiem B-33 i B-36 umieszczone na jednym słupku zlokalizowane są w odległości około 5 m od tablicy informującej TL-2 i umieszczone z prawej strony jezdni. Z drugiej strony znaku D-52 jest umieszczony znak D-53,
- tablice informujące TL-1 o nie udostępnieniu drogi leśnej do ruchu publicznego są mieszczące tylko w wyznaczonych miejscach, w których kierujący pojazdem może mieć wątpliwości dotyczące statusu drogi, z której korzysta - szczególnie w przypadku dróg o podobnych parametrach nawierzchni,
- tablice informacyjne i znaki drogowe umieszcza się na trwałej konstrukcji z ocynkowanych rur metalowych zakotwiczonych w gruncie.

### 1.8 Zestawienie znaków i tablic:

Tablica informacyjna TL-2 – Droga leśna udostępniona do ruchu publicznego.

Znak D-52 – strefa ruchu.

Znak D-53 – koniec strefy ruchu.

Znak B-33 – ograniczenie prędkości.

Znak B-36 – zakaz zatrzymywania.

### 1.9 Przewidywany termin wprowadzenia przedmiotowej organizacji ruchu

Z dniem wprowadzenia do stosowania „Regulamin korzystania z dróg leśnych udostępnionych do ruchu publicznego dla pojazdów silnikowych, zaprzęgowych i motorowerów na terenie Nadleśnictwa Mrągowo.

### 1.10 Spis załączonych rysunków:

Rysunek nr 1 - Plan orientacyjny w skali 1:10000

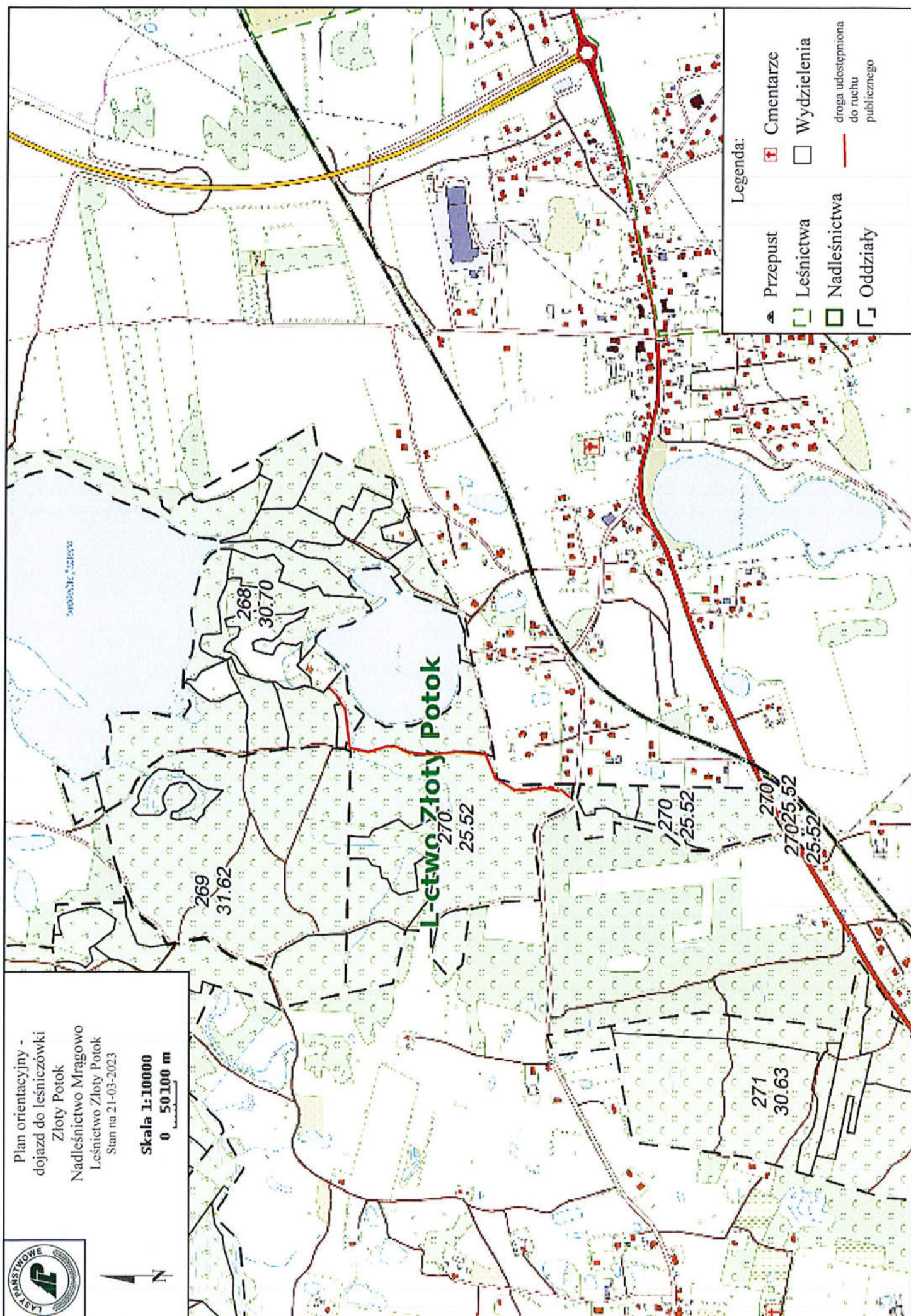
Rysunek nr 2 - Plan sytuacyjny w skali 1 : 1000

## 1.11 Osoba odpowiedzialna za wyniesienie oznakowania w terenie i jego utrzymanie

Sekretarz Nadleśnictwa Mrągowo

### Uwagi końcowe

- na drogach leśnych udostępnionych do ruchu publicznego mają zastosowanie przepisy ustawy z dnia 20 czerwca 1997 roku Prawo o ruchu drogowym (Dz.U. z 2022 r. poz. 988)
- strefa ruchu - oznacza obszar wyznaczony na drodze wewnętrznej, w którym obowiązują wszystkie przepisy drogowe, jak na drodze publicznej. Dlatego zarządca drogi ustanawiając strefę ruchu, jednocześnie informuje o konieczności stosowania się do tych przepisów,
- znak informacyjny D-53 ustawiony przed wjazdem na drogę publiczną oznacza jednocześnie konieczność ustąpienia pierwszeństwa innym pojazdom lub uczestnikom ruchu na tej drodze,
- na wszystkich drogach leśnych obowiązuje ograniczenie prędkości do 30 km/h (o ile znaki drogowe nie stanowią inaczej),
- na drogach leśnych obowiązuje: zakaz wyprzedzania, używania sygnałów dźwiękowych, oraz zakaz zatrzymywania z wyjątkiem miejsc oznakowanych,
- w odniesieniu do dróg krzyżujących się klarujący pojazdem jest obowiązany zachować szczególną ostrożność, w miejscach tych obowiązują zasady kolejności przejazdu jak na skrzyżowaniu równorzędnym, o ile zastosowane znaki drogowe nie wskazują inaczej,
- podczas korzystania z dróg leśnych i konieczności zatrzymania pojazdu (np. awaria pojazdu) pojazd należy pozostawić w taki sposób, aby nie utrudniał poruszania się po drodze leśnej oraz nie stwarzał zagrożenia dla innych użytkowników.

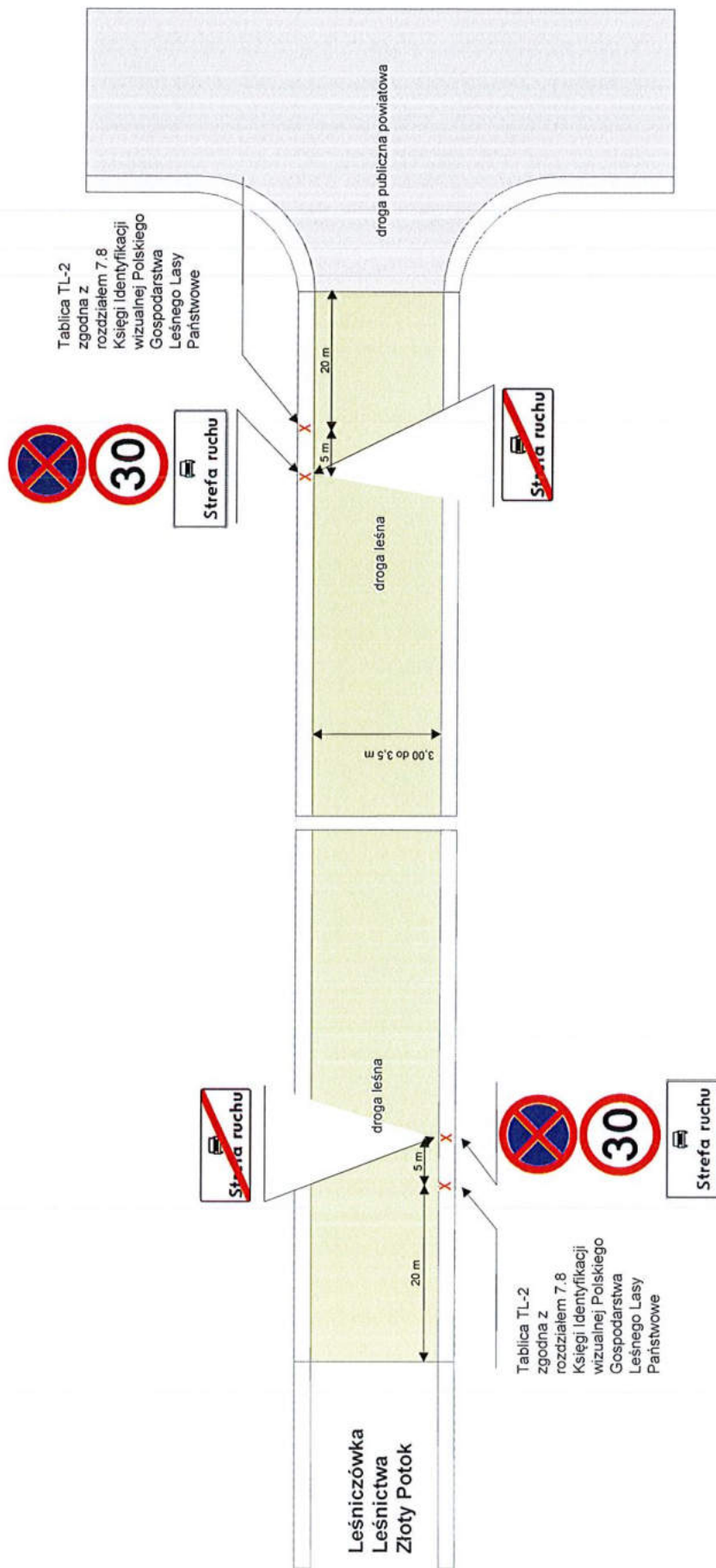




# PLAN SYTUACYJNY

Skala 1 : 1 000

Nadleśnictwo Mrągowo, Leśnictwo Złoty Potok - droga leśna udostępniona do ruchu publicznej powiatowej do leśniczówki Złoty Potok



## Parametry geometrii drogi:

- szerokość jezdni od 3,00 do 3,5 m
- długość drogi 727 m

# PROJEKT STAŁEJ ORGANIZACJI RUCHU DROGOWEGO

---

**Tytuł:** „Projekt stałej organizacji ruchu – droga leśna nr 180/182 w Nadleśnictwie Mrągowo”

**Cel udostępnienia:** Dojazd do leśniczówki Leśnictwa Borowo

**Zarządca:** Nadleśnictwo Mrągowo, ul. Warszawska 49, 11-700 Mrągowo

**Lokalizacja:** Nadleśnictwo Mrągowo, Leśnictwo Borowo, oddział 118,119,120,

**Branża:** Drogowa - stała organizacja ruchu

**Data opracowania:** 21.03.2023

**Autor opracowania:** Kaczmarek Magdalena

**Zawartość opracowania:**

1. Opis techniczny
2. Plan Orientacyjny
3. Plan Sytuacyjny

## **Opis techniczny**

### **1.1 Podstawa opracowania.**

Projekt organizacji ruchu został opracowany w oparciu o następujące przepisy:

- Zarządzenie Nr 36 Dyrektora Generalnego Lasów Państwowych z dnia 28 maja 2021 roku w sprawie wytycznych dotyczących korzystania z dróg leśnych, a także ich oznakowania i udostępniania dla ruchu pojazdami silnikowymi, zaprzęgami i motorowerami,
- Ustawa o lasach z dnia 28 września 1991 r. (Dz.U. z 2022 r. poz. 672)
- Prawo o ruchu drogowym z dnia 20 czerwca 1997 (Dz.U. z 2022 r. poz. 988)
- Rozporządzenie Ministrów Infrastruktury oraz Spraw Wewnętrznych i Administracji w sprawie znaków i sygnałów drogowych z dnia 31 lipca 2002 r. w sprawie znaków i sygnałów drogowych (Dz. U. z 2019 poz. 2310 z późn. zm.).
- Rozporządzenie Ministra Infrastruktury z dnia 23 września 2003 r. w sprawie szczegółowych warunków zarządzania ruchem na drogach oraz wykonywania nadzoru nad tym zarządzaniem (Dz.U. z 2017 r. poz. 784 z późn. zm.)
- Rozporządzenie Ministra Infrastruktury z dnia 3 lipca 2003 r. w sprawie szczegółowych warunków technicznych dla znaków i sygnałów drogowych oraz urządzeń bezpieczeństwa ruchu drogowego i warunków ich umieszczania na drogach (t.j. Dz. U. z 2019 poz. 2311 z późn. zm.)
- Rozdział 7.8 Księgi Identyfikacji wizualnej Polskiego Gospodarstwa Leśnego Lasy Państwowe

### **1.2 Zakres i cel opracowania.**

Zakres opracowania dotyczy drogi leśnej udostępnionej do ruchu publicznego o długości 1174 m położonej w Nadleśnictwie Mrągowo, Leśnictwo Borowo oddz. 118,119,120,121. Celem opracowania jest przedstawienie zasad ruchu (organizacja ruchu) obowiązujących na udostępnionej drodze leśnej wraz z uwzględnieniem możliwych zagrożeń.

### **1.3 Charakterystyka drogi.**

Parametry techniczne - droga gruntowa, ulepszona kruszywem łamanym o długości 1174 m i szerokości jezdni zmiennej w zakresie od 3,00 m do 3,50 m. Droga leśna charakteryzuje się jezdnią o jednym pasie ruchu bez wyznaczonych mijanek. Stan techniczny drogi można określić, jako zadawalający.

### **1.4 Opis stanu istniejącego**

Droga leśna położona jest między drogą wewnętrzną gminy a leśniczówką Borowo. Obecnie z drogi leśnej mogą korzystać użytkownicy, o których mowa w art. 29 ust. 3 ustawy o lasach z dnia 28.09.1991 r. i przede wszystkim droga służy realizacji zadań związanych z gospodarką leśną.

### **1.5 Opis projektowanych rozwiązań**

Udostępnienie drogi leśnej do ruchu publicznego umożliwi dojazd do leśniczówki Borowo. Organizacja ruchu na udostępnionej drodze leśnej na odcinku 1174 m polegać będzie na jej trwałym oznakowaniu tablicami informacyjnymi i znakami drogowymi. Ponadto korzystający z drogi leśnej udostępnionej do ruchu publicznego są zobowiązani do zapoznania się z obowiązującymi zasadami korzystania z tej drogi opisanymi w Regulaminie udostępnienia drogi leśnej, który jest dostępny na stronie internetowej Nadleśnictwa.

## 1.6 Opis występujących zagrożeń i utrudnień

Ponieważ droga leśna udostępniona do ruchu publicznego jest drogą gruntową o jezdni z jednym pasem ruchu, mogą występować utrudnienia związane z wymijaniem się pojazdów. Droga leśna przede wszystkim służy realizacji celów gospodarki leśnej, co stwarza potencjalne zagrożenia w postaci:

- możliwość spotkania na drodze pojazdów transportujących surowiec drzewny,
- pojazdów ładujących surowiec drzewny,
- czasowe składowanie surowca drzewnego w bezpośrednim sąsiedztwie drogi leśnej.

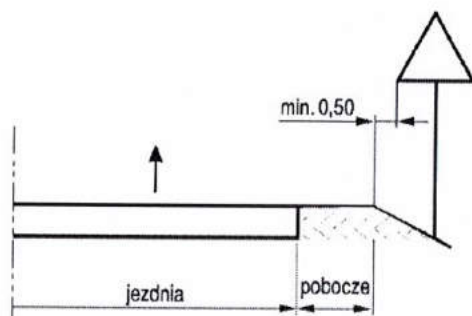
Ponadto na drodze leśnej mogą występować zagrożenia i utrudnienia w postaci:

- nierówności, zakrętów z ograniczoną widocznością,
- występowania zwierzyny leśnej,
- w trakcie oraz bezpośrednio po wystąpieniu niekorzystnych warunków atmosferycznych takich jak np.: silny wiatr, okiść, intensywne opady śniegu mogą na drodze leśnej występować obłamane konary, gałęzie oraz powalone drzewa,
- po opadach deszczu lub śniegu oraz przy ujemnych temperaturach może wystąpić mniejsza przyczepność do podłoża - śliska jezdnia.

## 1.7 Sposób umieszczenia znaków

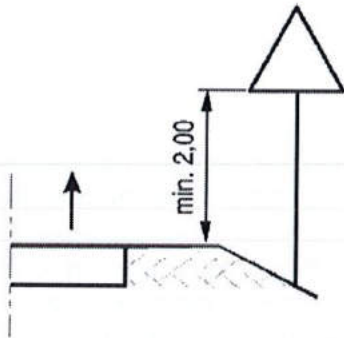
Przedmiotowe znaki drogowe należy umieścić zgodnie z rysunkiem nr 2 aby zostały zachowane zasady umieszczania znaków drogowych przedstawione na poniższy wzorach:

Wzór 1



Znaki pionowe na ulicach umieszcza się w odległości  $0,50 \pm 2,00$  m od krawędzi jezdni.

## Wzór 2



Znaki pionowe na poboczu należy umieszczać na wysokości nie mniejszej niż 2,00 m

- tablica informująca TL-2 o udostępnieniu drogi leśnej do ruchu publicznego jest umieszczona z prawej strony jezdni w odległości około 20 m od granicy drogi publicznej lub drogi innej własności,
- znak drogowy D-52 łącznie ze znakiem B-33 i B-36 umieszczone na jednym słupku zlokalizowane są w odległości około 5 m od tablicy informującej TL-2 i umieszczone z prawej strony jezdni. Z drugiej strony znaku D-52 jest umieszczony znak D-53,
- tablice informujące TL-1 o nie udostępnieniu drogi leśnej do ruchu publicznego są mieszczony tylko w wyznaczonych miejscach, w których kierujący pojazdem może mieć wątpliwości dotyczące statusu drogi, z której korzysta - szczególnie w przypadku dróg o podobnych parametrach nawierzchni,
- tablice informacyjne i znaki drogowe umieszcza się na trwałej konstrukcji z ocynkowanych rur metalowych zakotwiczonych w gruncie.

### 1.8 Zestawienie znaków i tablic:

- Tablica informacyjna TL-2 – Droga leśna udostępniona do ruchu publicznego.
- Znak D-52 – strefa ruchu.
- Znak D-53 – koniec strefy ruchu.
- Znak B-33 – ograniczenie prędkości.
- Znak B-36 – zakaz zatrzymywania.

### 1.9 Przewidywany termin wprowadzenia przedmiotowej organizacji ruchu

Z dniem wprowadzenia do stosowania „Regulamin korzystania z dróg leśnych udostępnionych do ruchu publicznego dla pojazdów silnikowych, zaprzęgowych i motorowerów na terenie Nadleśnictwa Mrągowo.

### 1.10 Spis załączonych rysunków:

Rysunek nr 1 - Plan orientacyjny w skali 1:10000

Rysunek nr 2 - Plan sytuacyjny w skali 1 : 1 000

## 1.11 Osoba odpowiedzialna za wyniesienie oznakowania w terenie i jego utrzymanie

Sekretarz Nadleśnictwa Mrągowo

### Uwagi końcowe

- na drogach leśnych udostępnionych do ruchu publicznego mają zastosowanie przepisy ustawy z dnia 20 czerwca 1997 roku Prawo o ruchu drogowym (Dz.U. z 2022 r. poz. 988)
- strefa ruchu - oznacza obszar wyznaczony na drodze wewnętrznej, w którym obowiązują wszystkie przepisy drogowe, jak na drodze publicznej. Dlatego zarządca drogi ustanawiając strefę ruchu, jednocześnie informuje o konieczności stosowania się do tych przepisów,
- znak informacyjny D-53 ustawiony przed wjazdem na drogę publiczną oznacza jednocześnie konieczność ustąpienia pierwszeństwa innym pojazdom lub uczestnikom ruchu na tej drodze,
- na wszystkich drogach leśnych obowiązuje ograniczenie prędkości do 30 km/h (o ile znaki drogowe nie stanowią inaczej),
- na drogach leśnych obowiązuje: zakaz wyprzedzania, używania sygnałów dźwiękowych, oraz zakaz zatrzymywania z wyjątkiem miejsc oznakowanych,
- w odniesieniu do dróg krzyżujących się klarujący pojazdem jest obowiązany zachować szczególną ostrożność, w miejscach tych obowiązują zasady kolejności przejazdu jak na skrzyżowaniu równorzędnym, o ile zastosowane znaki drogowe nie wskazują inaczej,
- podczas korzystania z dróg leśnych i konieczności zatrzymania pojazdu (np. awaria pojazdu) pojazd należy pozostawić w taki sposób, aby nie utrudniał poruszania się po drodze leśnej oraz nie stwarzał zagrożenia dla innych użytkowników.

Plan orientacyjny -  
 dojazd do leśniczówki  
 Borowo  
 Nadleśnictwo Mrągowo  
 Leśnictwo Borowo  
 Stan na 21-03-2023

Skala 1:10000  
 0 50 100 m



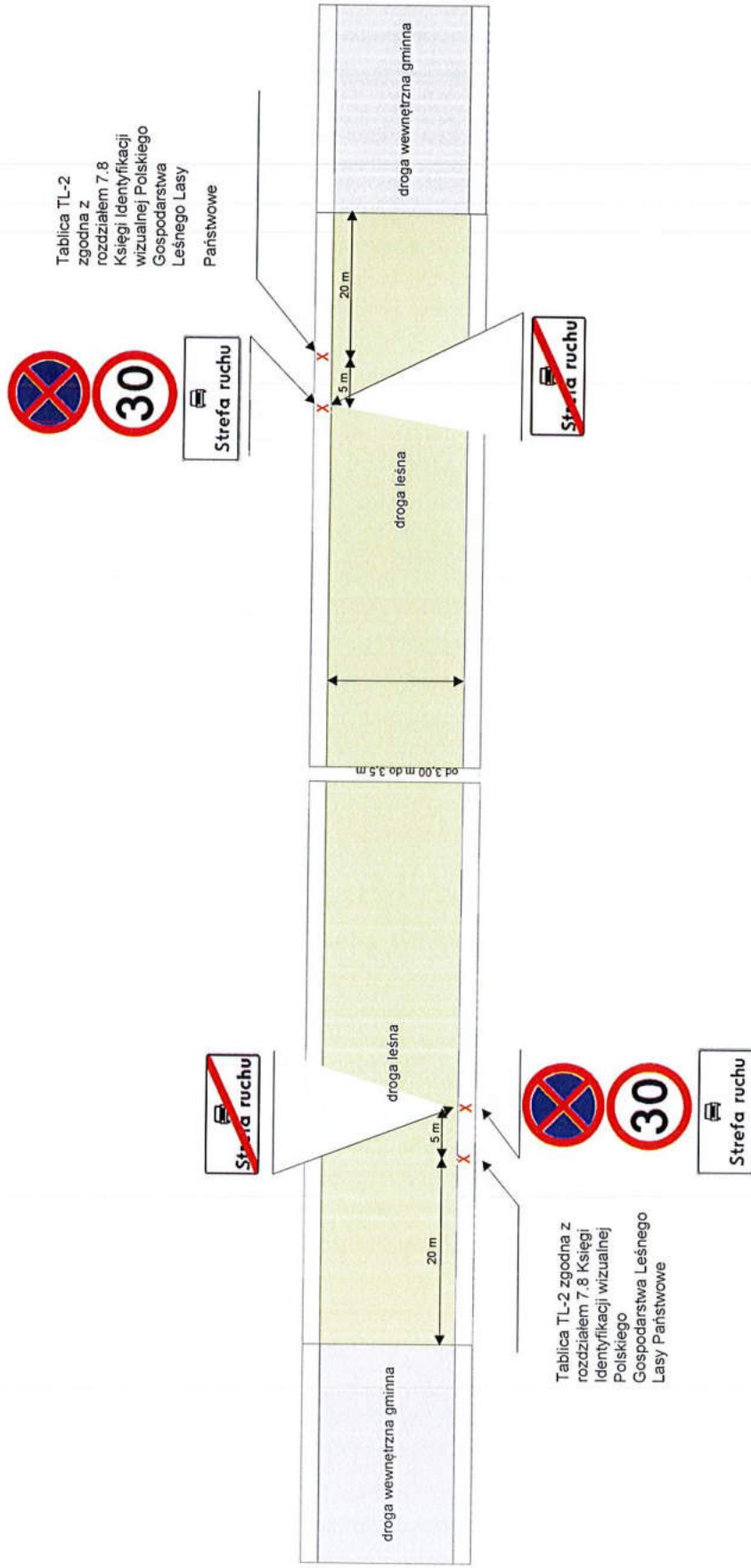
Legenda:

- Leśnictwa
- Nadleśnictwa
- Oddziały
- Cmentarze
- Wydzienia
- droga udostępniona do ruchu publicznego



# PLAN SYTUACYJNY Skala 1 : 1 000

Nadleśnictwo Mrągowo, Leśnictwo Borowo- droga leśna udostępniona do ruchu publicznego - dojazd do leśniczówki Leśnictwa Borowo



## Parametry geometrii drogi:

- szerokość jezdni od 3,00 m do 3,5 m
- długość drogi 1174 m

# PROJEKT STAŁEJ ORGANIZACJI RUCHU DROGOWEGO

---

**Tytuł:** „Projekt stałej organizacji ruchu – droga leśna nr 369 w Nadleśnictwie Mrągowo”

**Cel udostępnienia:** Dojazd do leśniczówki Leśnictwa Wola

**Zarządca:** Nadleśnictwo Mrągowo, ul. Warszawska 49, 11-700 Mrągowo

**Lokalizacja:** Nadleśnictwo Mrągowo, Leśnictwo Wola, oddział 139.

**Branża:** Drogowa - stała organizacja ruchu

**Data opracowania:** 21.03.2023

**Autor opracowania:** Kaczmarek Magdalena

**Zawartość opracowania:**

1. Opis techniczny
2. Plan Orientacyjny
3. Plan Sytuacyjny

## **Opis techniczny**

### **1.1 Podstawa opracowania.**

Projekt organizacji ruchu został opracowany w oparciu o następujące przepisy:

- Zarządzenie Nr 36 Dyrektora Generalnego Lasów Państwowych z dnia 28 maja 2021 roku w sprawie wytycznych dotyczących korzystania z dróg leśnych, a także ich oznakowania i udostępniania dla ruchu pojazdami silnikowymi, zaprzęgami i motorowerami,
- Ustawa o lasach z dnia 28 września 1991 r. (Dz.U. z 2022 r. poz. 672)
- Prawo o ruchu drogowym z dnia 20 czerwca 1997 (Dz.U. z 2022 r. poz. 988)
- Rozporządzenie Ministrów Infrastruktury oraz Spraw Wewnętrznych i Administracji w sprawie znaków i sygnałów drogowych z dnia 31 lipca 2002 r. w sprawie znaków i sygnałów drogowych (Dz. U. z 2019 poz. 2310 z późn. zm.).
- Rozporządzenie Ministra Infrastruktury z dnia 23 września 2003 r. w sprawie szczegółowych warunków zarządzania ruchem na drogach oraz wykonywania nadzoru nad tym zarządzaniem (Dz.U. z 2017 r. poz. 784 z późn. zm.)
- Rozporządzenie Ministra Infrastruktury z dnia 3 lipca 2003 r. w sprawie szczegółowych warunków technicznych dla znaków i sygnałów drogowych oraz urządzeń bezpieczeństwa ruchu drogowego i warunków ich umieszczania na drogach (t.j. Dz. U. z 2019 poz. 2311 z późn. zm.)
- Rozdział 7.8 Księgi Identyfikacji wizualnej Polskiego Gospodarstwa Leśnego Lasy Państwowe

### **1.2 Zakres i cel opracowania.**

Zakres opracowania dotyczy drogi leśnej udostępnionej do ruchu publicznego o długości 533 m położonej w Nadleśnictwie Mrągowo, Leśnictwo Wola oddz. 139. Celem opracowania jest przedstawienie zasad ruchu (organizacja ruchu) obowiązujących na udostępnionej drodze leśnej wraz z uwzględnieniem możliwych zagrożeń.

### **1.3 Charakterystyka drogi.**

Parametry techniczne - droga gruntowa, ulepszona kruszywem łamanym o długości 533 m i szerokości jezdni zmiennej w zakresie od 3,00 m do 3,50 m. Droga leśna charakteryzuje się jezdnią o jednym pasie ruchu bez wyznaczonych mijanek. Stan techniczny drogi można określić, jako zadawalający.

### **1.4 Opis stanu istniejącego**

Droga leśna położona jest między drogą wojewódzką nr 590 a leśniczówką Wola. Obecnie z drogi leśnej mogą korzystać użytkownicy, o których mowa w art. 29 ust. 3 ustawy o lasach z dnia 28.09.1991 r. i przede wszystkim droga służy realizacji zadań związanych z gospodarką leśną.

### **1.5 Opis projektowanych rozwiązań**

Udostępnienie drogi leśnej do ruchu publicznego umożliwi dojazd do leśniczówki Wola. Organizacja ruchu na udostępnionej drodze leśnej na odcinku 533 m polegać będzie na jej trwałym oznakowaniu tablicami informacyjnymi i znakami drogowymi. Ponadto korzystający z drogi leśnej udostępnionej do ruchu publicznego są zobowiązani do zapoznania się z obowiązującymi zasadami korzystania z tej drogi opisanymi w Regulaminie udostępnienia drogi leśnej, który jest dostępny na stronie internetowej Nadleśnictwa.

## 1.6 Opis występujących zagrożeń i utrudnień

Ponieważ droga leśna udostępniona do ruchu publicznego jest drogą gruntową o jezdni z jednym pasem ruchu, mogą występować utrudnienia związane z wymijaniem się pojazdów. Droga leśna przede wszystkim służy realizacji celów gospodarki leśnej, co stwarza potencjalne zagrożenia w postaci:

- możliwość spotkania na drodze pojazdów transportujących surowiec drzewny,
- pojazdów ładujących surowiec drzewny,
- czasowe składowanie surowca drzewnego w bezpośrednim sąsiedztwie drogi leśnej.

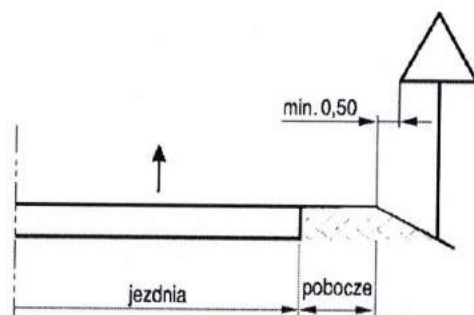
Ponadto na drodze leśnej mogą występować zagrożenia i utrudnienia w postaci:

- nierówności, zakrętów z ograniczoną widocznością,
- występowania zwierzyny leśnej,
- w trakcie oraz bezpośrednio po wystąpieniu niekorzystnych warunków atmosferycznych takich jak np.: silny wiatr, okiść, intensywne opady śniegu mogą na drodze leśnej występować obłamane konary, gałęzie oraz powalone drzewa,
- po opadach deszczu lub śniegu oraz przy ujemnych temperaturach może wystąpić mniejsza przyczepność do podłoża - śliska jezdnia.

## 1.7 Sposób umieszczenia znaków pionowych

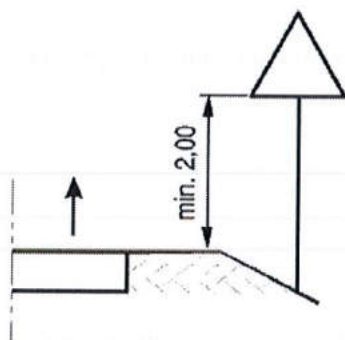
Przedmiotowe znaki drogowe należy umieścić zgodnie z rysunkiem nr 2 aby zostały zachowane zasady umieszczania znaków drogowych przedstawione na poniższy wzorach:

Wzór 1



Znaki pionowe na ulicach umieszcza się w odległości  $0,50 \pm 2,00$  m od krawędzi jezdni.

## Wzór 2



Znaki pionowe na poboczu należy umieszczać na wysokości nie mniejszej niż 2,00 m

- tablica informująca TL-2 o udostępnieniu drogi leśnej do ruchu publicznego jest umieszczona z prawej strony jezdni w odległości około 20 m od granicy drogi publicznej lub drogi innej własności,
- znak drogowy D-52 łącznie ze znakiem B-33 i B-36 umieszczone na jednym słupku zlokalizowane są w odległości około 5 m od tablicy informującej TL-2 i umieszczone z prawej strony jezdni. Z drugiej strony znaku D-52 jest umieszczony znak D-53,
- tablice informujące TL-1 o nie udostępnieniu drogi leśnej do ruchu publicznego są mieszczono tylko w wyznaczonych miejscach, w których kierujący pojazdem może mieć wątpliwości dotyczące statusu drogi, z której korzysta - szczególnie w przypadku dróg o podobnych parametrach nawierzchni,
- tablice informacyjne i znaki drogowe umieszcza się na trwałej konstrukcji z ocynkowanych rur metalowych zakotwiczonych w gruncie.

### 1.8 Zestawienie znaków i tablic:

Tablica informacyjna TL-2 – Droga leśna udostępniona do ruchu publicznego.

Znak D-52 – strefa ruchu.

Znak D-53 – koniec strefy ruchu.

Znak B-33 – ograniczenie prędkości.

Znak B-36 – zakaz zatrzymywania.

### 1.9 Przewidywany termin wprowadzenia przedmiotowej organizacji ruchu

Z dniem wprowadzenia do stosowania „Regulamin korzystania z dróg leśnych udostępnionych do ruchu publicznego dla pojazdów silnikowych, zaprzęgowych i motorowerów na terenie Nadleśnictwa Mrągowo.

### 1.10 Spis załączonych rysunków:

Rysunek nr 1 - Plan orientacyjny w skali 1:10000

Rysunek nr 2 - Plan sytuacyjny w skali 1 : 1000

## 1.11 Osoba odpowiedzialna za wyniesienie oznakowania w terenie i jego utrzymanie

Sekretarz Nadleśnictwa Mrągowo

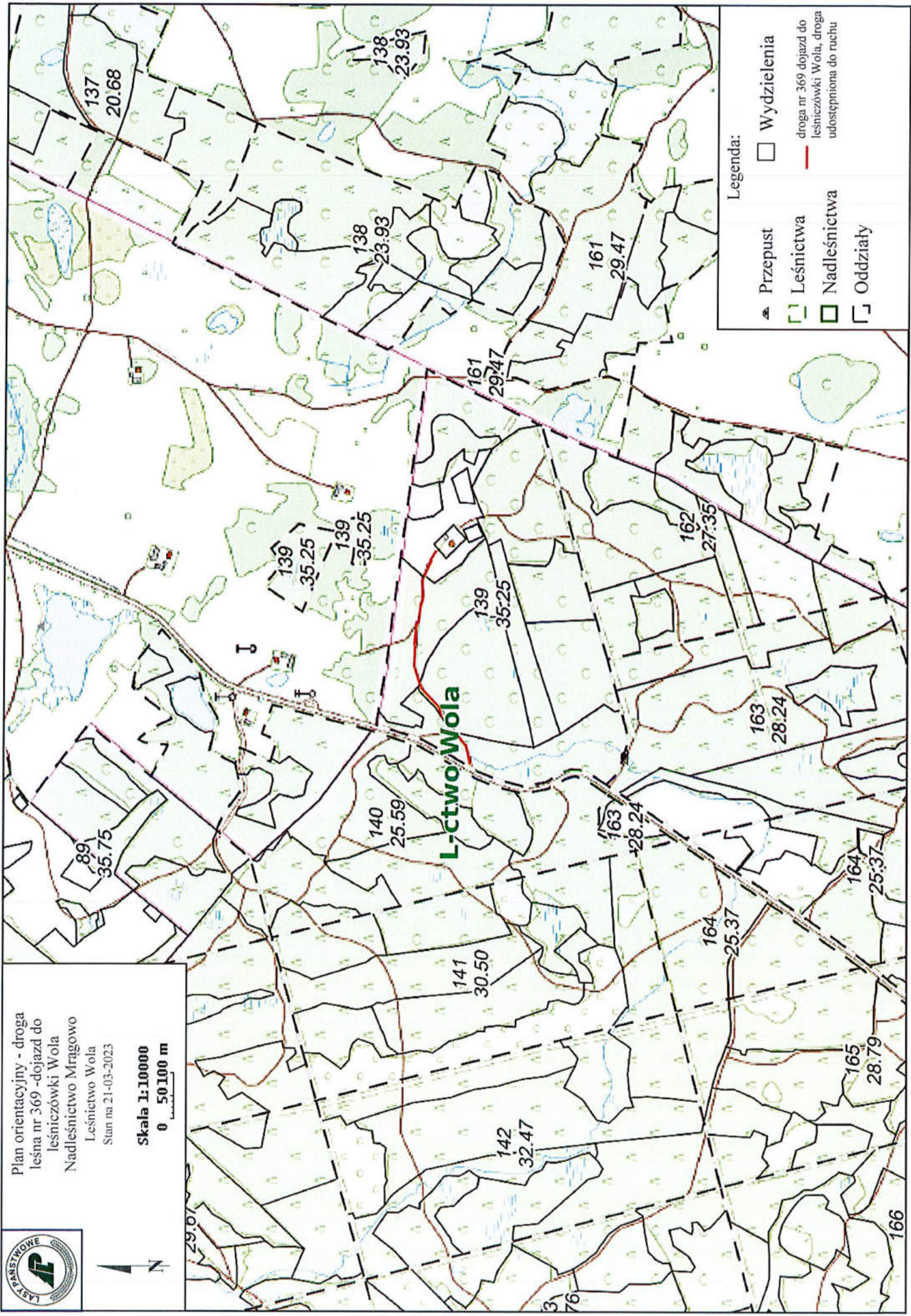
### Uwagi końcowe

- na drogach leśnych udostępnionych do ruchu publicznego mają zastosowanie przepisy ustawy z dnia 20 czerwca 1997 roku Prawo o ruchu drogowym (Dz.U. z 2022 r. poz. 988)
- strefa ruchu - oznacza obszar wyznaczony na drodze wewnętrznej, w którym obowiązują wszystkie przepisy drogowe, jak na drodze publicznej. Dlatego zarządca drogi ustanawiając strefę ruchu, jednocześnie informuje o konieczności stosowania się do tych przepisów,
- znak informacyjny D-53 ustawiony przed wjazdem na drogę publiczną oznacza jednocześnie konieczność ustąpienia pierwszeństwa innym pojazdom lub uczestnikom ruchu na tej drodze,
- na wszystkich drogach leśnych obowiązuje ograniczenie prędkości do 30 km/h (o ile znaki drogowe nie stanowią inaczej),
- na drogach leśnych obowiązuje: zakaz wyprzedzania, używania sygnałów dźwiękowych, oraz zakaz zatrzymywania z wyjątkiem miejsc oznakowanych,
- w odniesieniu do dróg krzyżujących się klarujący pojazdem jest obowiązany zachować szczególną ostrożność, w miejscach tych obowiązują zasady kolejności przejazdu jak na skrzyżowaniu równorzędnym, o ile zastosowane znaki drogowe nie wskazują inaczej,
- podczas korzystania z dróg leśnych i konieczności zatrzymania pojazdu (np. awaria pojazdu) pojazd należy pozostawić w taki sposób, aby nie utrudniał poruszania się po drodze leśnej oraz nie stwarzał zagrożenia dla innych użytkowników.

Plan orientacyjny - droga  
lesna nr 369 -dojazd do  
leśniczówki Wola  
Nadleśnictwo Mrągowo

Leśnictwo Wola  
Stan na 21-03-2023

Skala 1:10000  
0 50 100 m



Legenda:

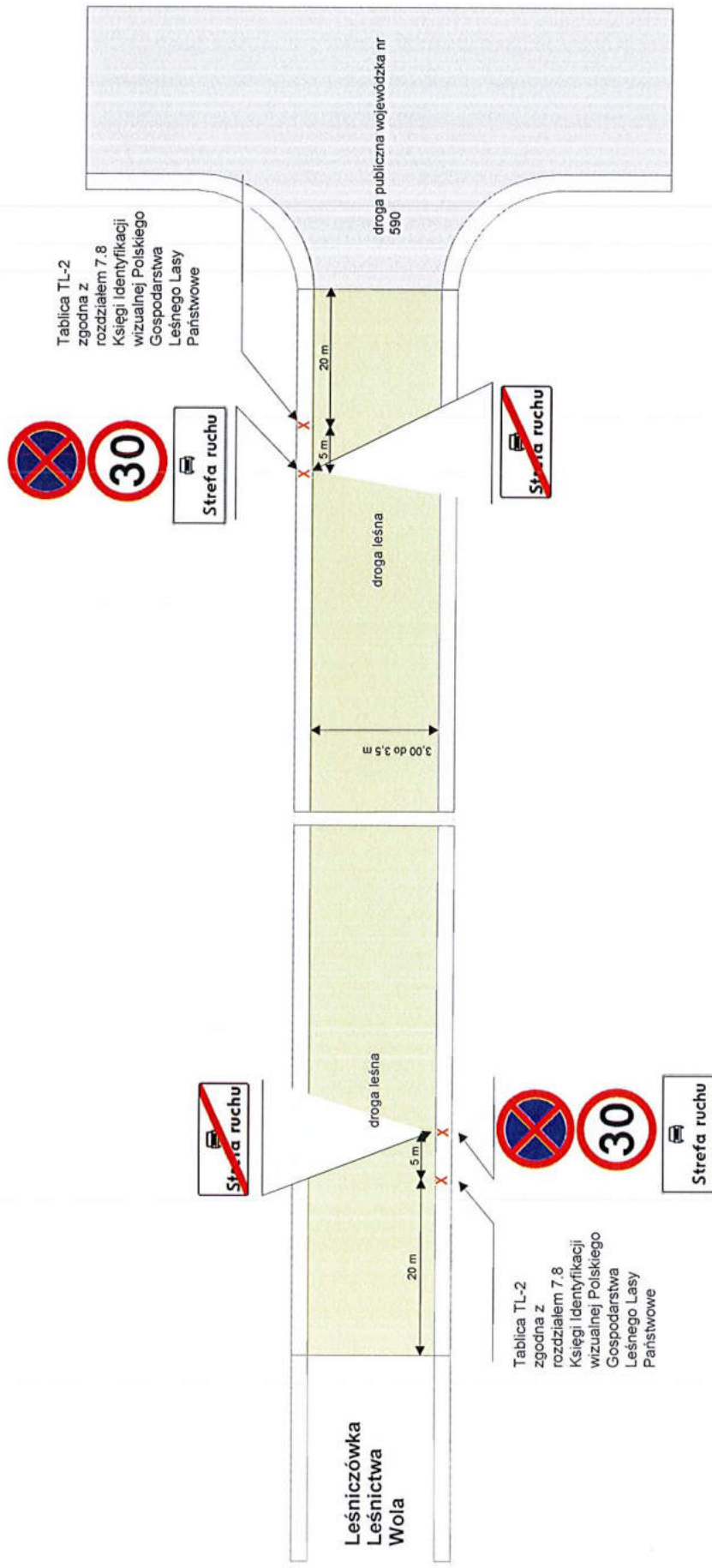
- Przepust
- Leśnictwa
- Nadleśnictwa
- Oddziały
- Wydzielenia
- droga nr 369 dojazd do leśniczówki Wola, droga udostępniona do ruchu



# PLAN SYTUACYJNY

## Skala 1 : 1 000

Nadleśnictwo Mrągowo, Leśnictwo Wola - droga leśna udostępniona do ruchu publicznego od drogi publicznej wojewódzkiej do leśniczówki Wola



### Parametry geometrii drogi:

- szerokość jezdni od 3,00 do 3,5 m
- długość drogi 533 m

# PROJEKT STAŁEJ ORGANIZACJI RUCHU DROGOWEGO

---

**Tytuł:** „Projekt stałej organizacji ruchu – droga leśna nr 3 w Nadleśnictwie Mrągowo”

**Cel udostępnienia:** Dojazd do leśniczówki Leśnictwa Boże

**Zarządca:** Nadleśnictwo Mrągowo, ul. Warszawska 49, 11-700 Mrągowo

**Lokalizacja:** Nadleśnictwo Mrągowo, Leśnictwo Boże, oddział 69

**Branża:** Drogowa - stała organizacja ruchu

**Data opracowania:** 21.03.2023

**Autor opracowania:** Kaczmarek Magdalena

**Zawartość opracowania:**

1. Opis techniczny
2. Plan Orientacyjny
3. Plan Sytuacyjny

## **Opis techniczny**

### **1.1 Podstawa opracowania.**

Projekt organizacji ruchu został opracowany w oparciu o następujące przepisy:

- Zarządzenie Nr 36 Dyrektora Generalnego Lasów Państwowych z dnia 28 maja 2021 roku w sprawie wytycznych dotyczących korzystania z dróg leśnych, a także ich oznakowania i udostępniania dla ruchu pojazdami silnikowymi, zaprzęgami i motorowerami,
- Ustawa o lasach z dnia 28 września 1991 r. (Dz.U. z 2022 r. poz. 672)
- Prawo o ruchu drogowym z dnia 20 czerwca 1997 (Dz.U. z 2022 r. poz. 988)
- Rozporządzenie Ministrów Infrastruktury oraz Spraw Wewnętrznych i Administracji w sprawie znaków i sygnałów drogowych z dnia 31 lipca 2002 r. w sprawie znaków i sygnałów drogowych (Dz. U. z 2019 poz. 2310 z późn. zm.).
- Rozporządzenie Ministra Infrastruktury z dnia 23 września 2003 r. w sprawie szczegółowych warunków zarządzania ruchem na drogach oraz wykonywania nadzoru nad tym zarządzaniem (Dz.U. z 2017 r. poz. 784 z późn. zm.)
- Rozporządzenie Ministra Infrastruktury z dnia 3 lipca 2003 r. w sprawie szczegółowych warunków technicznych dla znaków i sygnałów drogowych oraz urządzeń bezpieczeństwa ruchu drogowego i warunków ich umieszczania na drogach (t.j. Dz. U. z 2019 poz. 2311 z późn. zm.)
- Rozdział 7.8 Księgi Identyfikacji wizualnej Polskiego Gospodarstwa Leśnego Lasy Państwowe

### **1.2 Zakres i cel opracowania.**

Zakres opracowania dotyczy drogi leśnej udostępnionej do ruchu publicznego o długości 390 m położonej w Nadleśnictwie Mrągowo, Leśnictwo Boże oddz. 69. Celem opracowania jest przedstawienie zasad ruchu (organizacja ruchu) obowiązujących na udostępnionej drodze leśnej wraz z uwzględnieniem możliwych zagrożeń.

### **1.3 Charakterystyka drogi.**

Parametry techniczne - droga gruntowa, ulepszona kruszywem łamanym o długości 390 m i szerokości jezdni zmiennej w zakresie od 3,00 m do 3,50 m. Droga leśna charakteryzuje się jezdnią o jednym pasie ruchu bez wyznaczonych mijanek. Stan techniczny drogi można określić, jako zadawalający.

### **1.4 Opis stanu istniejącego**

Droga leśna położona jest między drogą wewnętrzną gminy a leśniczówką Boże. Obecnie z drogi leśnej mogą korzystać użytkownicy, o których mowa w art. 29 ust. 3 ustawy o lasach z dnia 28.09.1991 r. i przede wszystkim droga służy realizacji zadań związanych z gospodarką leśną.

### **1.5 Opis projektowanych rozwiązań**

Udostępnienie drogi leśnej do ruchu publicznego umożliwi dojazd do leśniczówki Boże. Organizacja ruchu na udostępnionej drodze leśnej na odcinku 390 m polegać będzie na jej trwałym oznakowaniu tablicami informacyjnymi i znakami drogowymi. Ponadto korzystający z drogi leśnej udostępnionej do ruchu publicznego są zobowiązani do zapoznania się z obowiązującymi zasadami korzystania z tej drogi opisanymi w Regulaminie udostępnienia drogi leśnej, który jest dostępny na stronie internetowej Nadleśnictwa.

## 1.6 Opis występujących zagrożeń i utrudnień

Ponieważ droga leśna udostępniona do ruchu publicznego jest drogą gruntową o jezdni z jednym pasem ruchu, mogą występować utrudnienia związane z wymijaniem się pojazdów. Droga leśna przede wszystkim służy realizacji celów gospodarki leśnej, co stwarza potencjalne zagrożenia w postaci:

- możliwość spotkania na drodze pojazdów transportujących surowiec drzewny,
- pojazdów ładujących surowiec drzewny,
- czasowe składowanie surowca drzewnego w bezpośrednim sąsiedztwie drogi leśnej.

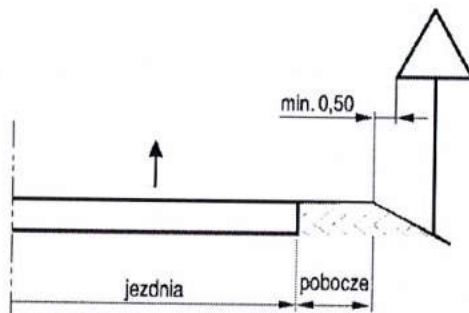
Ponadto na drodze leśnej mogą występować zagrożenia i utrudnienia w postaci:

- nierówności, zakrętów z ograniczoną widocznością,
- występowania zwierzyny leśnej,
- w trakcie oraz bezpośrednio po wystąpieniu niekorzystnych warunków atmosferycznych takich jak np.: silny wiatr, okiść, intensywne opady śniegu mogą na drodze leśnej występować obłamane konary, gałęzie oraz powalone drzewa,
- po opadach deszczu lub śniegu oraz przy ujemnych temperaturach może wystąpić mniejsza przyczepność do podłoża - śliska jezdnia.

## 1.7 Sposób umieszczenia znaków pionowych

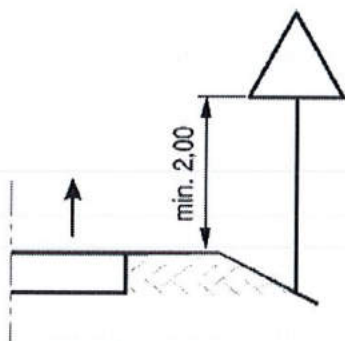
Przedmiotowe znaki drogowe należy umieścić zgodnie z rysunkami nr 1 i 2 aby zostały zachowane zasady umieszczania znaków drogowych przedstawione na poniższy wzorach:

Wzór 1



Znaki pionowe na ulicach umieszcza się w odległości  $0,50 \pm 2,00$  m od krawędzi jezdni.

## Wzór 2



Znaki pionowe na poboczu należy umieszczać na wysokości nie mniejszej niż 2,00 m

- tablica informująca TL-2 o udostępnieniu drogi leśnej do ruchu publicznego jest umieszczona z prawej strony jezdni w odległości około 20 m od granicy drogi publicznej lub drogi innej własności,
- znak drogowy D-52 łącznie ze znakiem B-33 i B-36 umieszczone na jednym słupku zlokalizowane są w odległości około 5 m od tablicy informującej TL-2 i umieszczone z prawej strony jezdni. Z drugiej strony znaku D-52 jest umieszczony znak D-53,
- tablice informujące TL-1 o nie udostępnieniu drogi leśnej do ruchu publicznego są mieszczono tylko w wyznaczonych miejscach, w których kierujący pojazdem może mieć wątpliwości dotyczące statusu drogi, z której korzysta - szczególnie w przypadku dróg o podobnych parametrach nawierzchni,
- tablice informacyjne i znaki drogowe umieszcza się na trwałej konstrukcji z ocynkowanych rur metalowych zakotwiczonych w gruncie.

### 1.8 Zestawienie znaków i tablic:

Tablica informacyjna TL-2 – Droga leśna udostępniona do ruchu publicznego.

Znak D-52 – strefa ruchu.

Znak D-53 – koniec strefy ruchu.

Znak B-33 – ograniczenie prędkości.

Znak B-36 – zakaz zatrzymywania.

### 1.9 Przewidywany termin wprowadzenia przedmiotowej organizacji ruchu

Z dniem wprowadzenia do stosowania „Regulamin korzystania z dróg leśnych udostępnionych do ruchu publicznego dla pojazdów silnikowych, zaprzęgowych i motorowerów na terenie Nadleśnictwa Mrągowo.

### 1.10 Spis załączonych rysunków:

Rysunek nr 1 - Plan orientacyjny w skali 1:10000

Rysunek nr 2 - Plan sytuacyjny w skali 1 : 1000

## 1.11 Osoba odpowiedzialna za wyniesienie oznakowania w terenie i jego utrzymanie

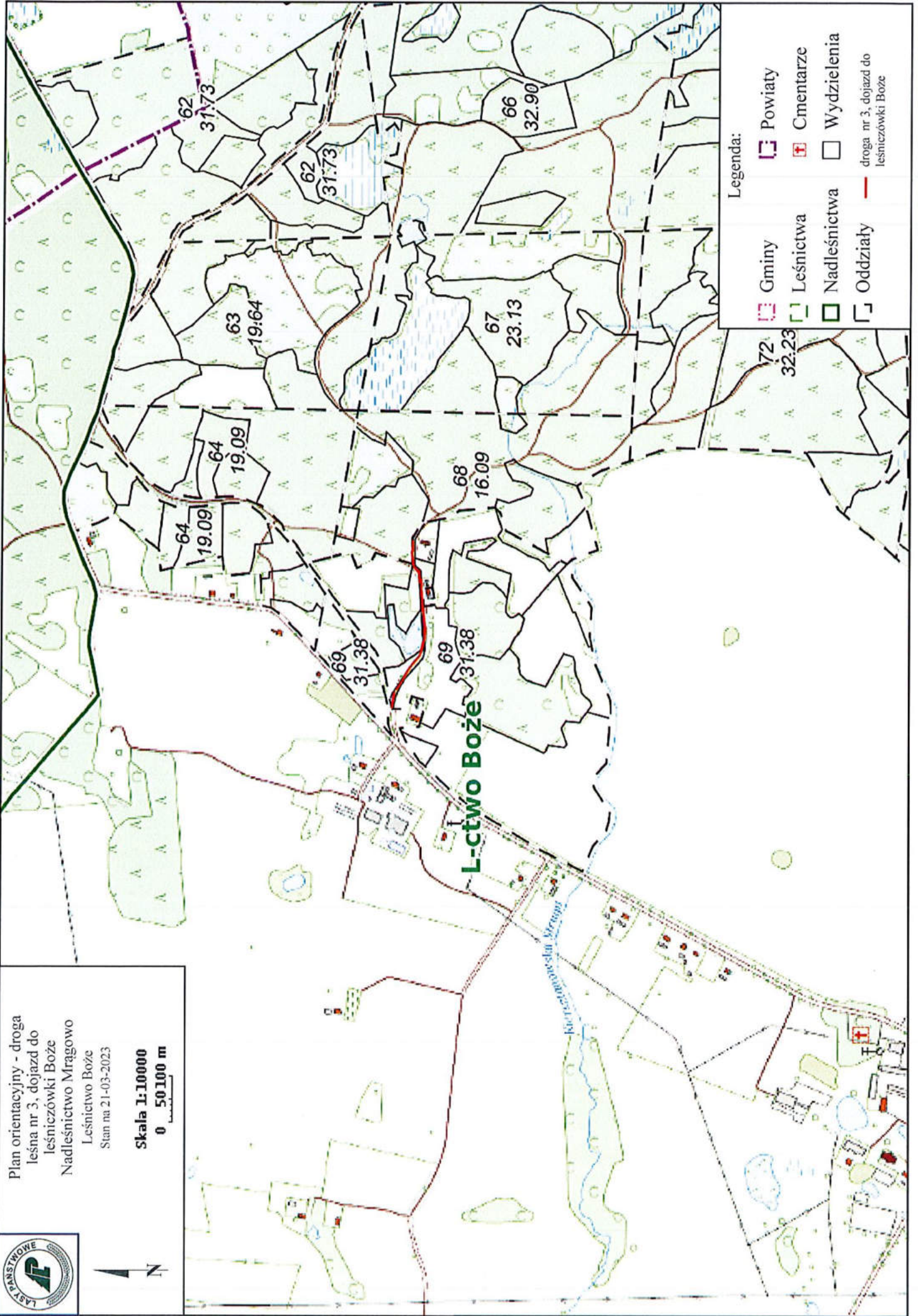
Sekretarz Nadleśnictwa Mrągowo

### Uwagi końcowe

- na drogach leśnych udostępnionych do ruchu publicznego mają zastosowanie przepisy ustawy z dnia 20 czerwca 1997 roku Prawo o ruchu drogowym (Dz.U. 2021 poz. 450 ze zm.),
- strefa ruchu - oznacza obszar wyznaczony na drodze wewnętrznej, w którym obowiązują wszystkie przepisy drogowe, jak na drodze publicznej. Dlatego zarządca drogi ustanawiając strefę ruchu, jednocześnie informuje o konieczności stosowania się do tych przepisów,
- znak informacyjny D-53 ustawiony przed wjazdem na drogę publiczną oznacza jednocześnie konieczność ustąpienia pierwszeństwa innym pojazdom lub uczestnikom ruchu na tej drodze,
- na wszystkich drogach leśnych obowiązuje ograniczenie prędkości do 30 km/h (o ile znaki drogowe nie stanowią inaczej),
- na drogach leśnych obowiązuje: zakaz wyprzedzania, używania sygnałów dźwiękowych, oraz zakaz zatrzymywania z wyjątkiem miejsc oznakowanych,
- w odniesieniu do dróg krzyżujących się klarujący pojazdem jest obowiązany zachować szczególną ostrożność, w miejscach tych obowiązują zasady kolejności przejazdu jak na skrzyżowaniu równorzędnym, o ile zastosowane znaki drogowe nie wskazują inaczej,
- podczas korzystania z dróg leśnych i konieczności zatrzymania pojazdu (np. awaria pojazdu) pojazd należy pozostawić w taki sposób, aby nie utrudniał poruszania się po drodze leśnej oraz nie stwarzał zagrożenia dla innych użytkowników.

Plan orientacyjny - droga  
leśna nr 3, dojazd do  
leśniczówki Boże  
Nadleśnictwo Miragowo  
Leśnictwo Boże  
Stan na 21-03-2023

Skala 1:10000  
0 50 100 m



Legenda:

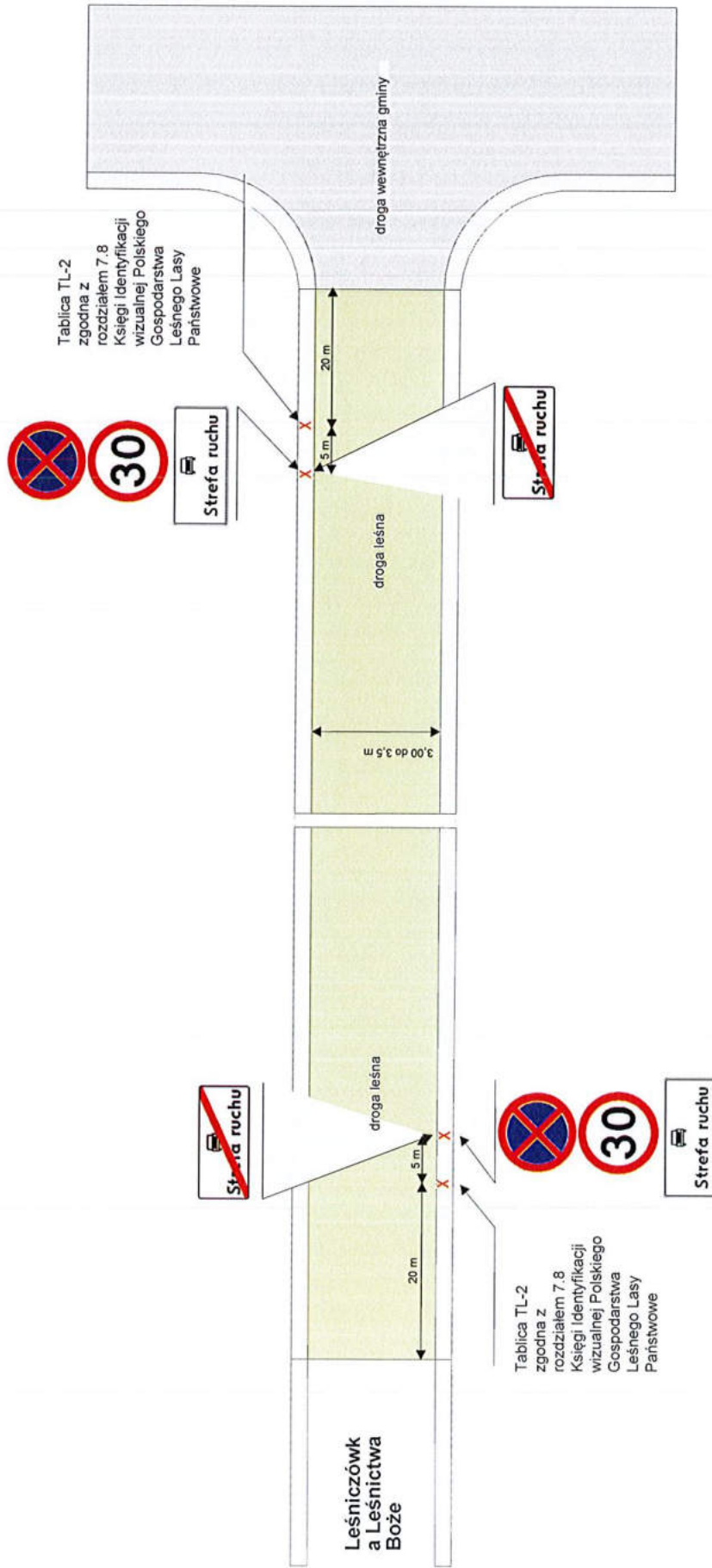
- Powiaty
- Gminy
- Cmentarze
- Leśnictwa
- Nadleśnictwa
- Oddziały
- Wydzienia
- droga nr 3, dojazd do leśniczówki Boże



# PLAN SYTUACYJNY

## Skala 1 : 1 000

Nadleśnictwo Mrągowo, Leśnictw Boże - droga leśna udostępniona do ruchu publicznego od drogi wewnętrznej gminy do leśniczówki Boże



### Parametry geometrii drogi:

- szerokość jezdni od 3,00 do 3,5 m
- długość drogi 390 m

# PROJEKT STAŁEJ ORGANIZACJI RUCHU DROGOWEGO

---

**Tytuł:** „Projekt stałej organizacji ruchu – droga przeciwpożarowa nr 52 w Nadleśnictwie Mrągowo”

**Cel udostępnienia:** Dojazd między miejscowościami Gant- Jeleniowo

**Zarządca:** Nadleśnictwo Mrągowo, ul. Warszawska 49, 11-700 Olsztyn

**Lokalizacja:** Nadleśnictwo Mrągowo, Leśnictwo Ganty, oddział 263,279,280

**Branża:** Drogowa - stała organizacja ruchu

**Data opracowania:** 21.03.2023

**Autor opracowania:** Kaczmarek Magdalena

**Zawartość opracowania:**

1. Opis techniczny
2. Rysunek nr 1 - Plan orientacyjny w skali 1:10000
3. Rysunek nr 2 - Plan sytuacyjny w skali 1 : 1 000

## **Opis techniczny**

### **1.1 Podstawa opracowania**

Projekt organizacji ruchu został opracowany w oparciu o następujące przepisy:

- Zarządzenie Nr 36 Dyrektora Generalnego Lasów Państwowych z dnia 28 maja 2021 roku w sprawie wytycznych dotyczących korzystania z dróg leśnych, a także ich oznakowania i udostępniania dla ruchu pojazdami silnikowymi, zaprzęgami i motorowerami,
- Ustawa o lasach z dnia 28 września 1991 r. (Dz.U. z 2022 r. poz. 672)
- Prawo o ruchu drogowym z dnia 20 czerwca 1997 (Dz.U. z 2022 r. poz. 988)
- Rozporządzenie Ministrów Infrastruktury oraz Spraw Wewnętrznych i Administracji w sprawie znaków i sygnałów drogowych z dnia 31 lipca 2002 r. w sprawie znaków i sygnałów drogowych (Dz. U. z 2019 poz. 2310 z późn. zm.).
- Rozporządzenie Ministra Infrastruktury z dnia 23 września 2003 r. w sprawie szczegółowych warunków zarządzania ruchem na drogach oraz wykonywania nadzoru nad tym zarządzaniem (Dz.U. z 2017 r. poz. 784 z późn. zm.)
- Rozporządzenie Ministra Infrastruktury z dnia 3 lipca 2003 r. w sprawie szczegółowych warunków technicznych dla znaków i sygnałów drogowych oraz urządzeń bezpieczeństwa ruchu drogowego i warunków ich umieszczania na drogach (t.j. Dz. U. z 2019 poz. 2311 z późn. zm.)
- Rozdział 7.8 Księgi Identyfikacji wizualnej Polskiego Gospodarstwa Leśnego Lasy Państwowe

### **1.2 Zakres i cel opracowania**

Zakres opracowania dotyczy drogi leśnej udostępnionej do ruchu publicznego o długości 1496 m położonej w Nadleśnictwie Mrągowo, Leśnictwo Ganty oddz. 263,279,280. Celem opracowania jest przedstawienie zasad ruchu (organizacja ruchu) obowiązujących na udostępnionej drodze leśnej wraz z uwzględnieniem możliwych zagrożeń.

### **1.3 Charakterystyka drogi**

Parametry techniczne - droga gruntowa, żwirowa o długości 1496 m i szerokości jezdni zmiennej w zakresie od 3,00 m do 5,00 m. Droga leśna charakteryzuje się jezdnią o jednym pasie ruchu z dwiema wyznaczonymi mijankami w oddziale 263. Stan techniczny drogi można określić, jako zadawalający.

### **1.4 Opis stanu istniejącego**

Droga leśna położona jest wzdłuż drogi wewnętrznej powiatu łączącej miejscowość Ganty z drogą krajową w kierunku Jeleniowo. Obecnie z drogi leśnej mogą korzystać użytkownicy, o których mowa w art. 29 ust. 3 ustawy o lasach z dnia 28.09.1991 r. i przede wszystkim droga służy realizacji zadań związanych z gospodarką leśną.

### **1.5 Opis projektowanych rozwiązań**

Udostępnienie drogi leśnej do ruchu publicznego ułatwi mieszkańcom komunikację pomiędzy miejscowościami Gant – Jeleniowo, oraz dojazd do leśniczówki Ganty. Organizacja ruchu na udostępnionej drodze leśnej na odcinku 1496 m polegać będzie na jej trwałym oznakowaniu tablicami informacyjnymi i znakami drogowymi. Ponadto korzystający z drogi leśnej udostępnionej do ruchu publicznego są zobowiązani do zapoznania się z obowiązującymi zasadami korzystania z tej drogi opisanymi w Regulaminie udostępnienia drogi leśnej, który jest dostępny na stronie internetowej Nadleśnictwa.

## 1.6 Opis występujących zagrożeń i utrudnień

Ponieważ droga leśna udostępniona do ruchu publicznego jest drogą gruntową o jezdni z jednym pasem ruchu, mogą występować utrudnienia związane z wymijaniem się pojazdów. Droga leśna przede wszystkim służy realizacji celów gospodarki leśnej, co stwarza potencjalne zagrożenia w postaci:

- możliwość spotkania na drodze pojazdów transportujących surowiec drzewny,
- pojazdów ładujących surowiec drzewny,
- czasowe składowanie surowca drzewnego w bezpośrednim sąsiedztwie drogi leśnej.

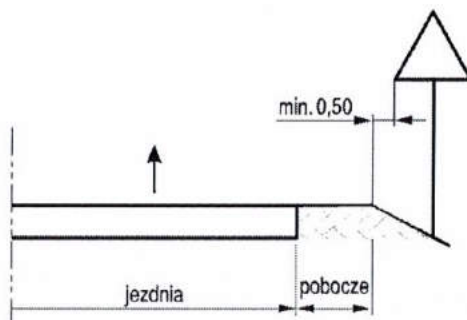
Ponadto na drodze leśnej mogą występować zagrożenia i utrudnienia w postaci:

- nierówności, zakrętów z ograniczoną widocznością,
- występowania zwierzyny leśnej,
- w trakcie oraz bezpośrednio po wystąpieniu niekorzystnych warunków atmosferycznych takich jak np.: silny wiatr, okiść, intensywne opady śniegu mogą na drodze leśnej występować obłamane konary, gałęzie oraz powalone drzewa,
- po opadach deszczu lub śniegu oraz przy ujemnych temperaturach może wystąpić mniejsza przyczepność do podłoża - śliska jezdnia.

## 1.7 Sposób umieszczenia znaków pionowych

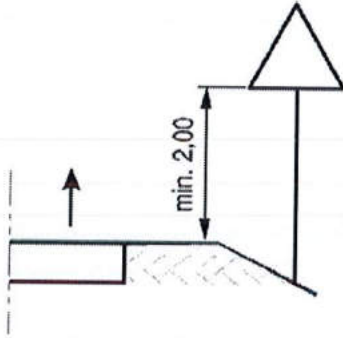
Przedmiotowe znaki drogowe należy umieścić zgodnie z rysunkiem nr 2 aby zostały zachowane zasady umieszczania znaków drogowych przedstawione na poniższy wzorach:

Wzór 1



Znaki pionowe na ulicach umieszcza się w odległości  $0,50 \pm 2,00$  m od krawędzi jezdni.

## Wzór 2



Znaki pionowe na poboczu należy umieszczać na wysokości nie mniejszej niż 2,00 m

- tablica informująca TL-2 o udostępnieniu drogi leśnej do ruchu publicznego jest umieszczona z prawej strony jezdni w odległości około 20 m od granicy drogi publicznej lub drogi innej własności,
- znak drogowy D-52 łącznie ze znakiem B-33 i B-36 umieszczone na jednym słupku zlokalizowane są w odległości około 5 m od tablicy informującej TL-2 i umieszczone z prawej strony jezdni. Z drugiej strony znaku D-52 jest umieszczony znak D-53,
- tablice informujące TL-1 o nie udostępnieniu drogi leśnej do ruchu publicznego są mieszczono tylko w wyznaczonych miejscach, w których kierujący pojazdem może mieć wątpliwości dotyczące statusu drogi, z której korzysta - szczególnie w przypadku dróg o podobnych parametrach nawierzchni,
- tablice informacyjne i znaki drogowe umieszcza się na trwałej konstrukcji z ocynkowanych rur metalowych zakotwiczonych w gruncie.

### 1.8 Zestawienie znaków i tablic:

Tablica informacyjna TL-2 – Droga leśna udostępniona do ruchu publicznego.

Znak D-52 – strefa ruchu.

Znak D-53 – koniec strefy ruchu.

Znak B-33 – ograniczenie prędkości.

Znak B-36 – zakaz zatrzymywania.

### 1.9 Przewidywany termin wprowadzenia przedmiotowej organizacji ruchu

Z dniem wprowadzenia do stosowania „Regulamin korzystania z dróg leśnych udostępnionych do ruchu publicznego dla pojazdów silnikowych, zaprzęgowych i motorowerów na terenie Nadleśnictwa Mrągowo.

### 1.10 Spis załączonych rysunków:

Rysunek nr 1 - Plan orientacyjny w skali 1:10000

Rysunek nr 2 - Plan sytuacyjny w skali 1 : 1000

## 1.11 Osoba odpowiedzialna za wyniesienie oznakowania w terenie i jego utrzymanie

Sekretarz Nadleśnictwa Mrągowo

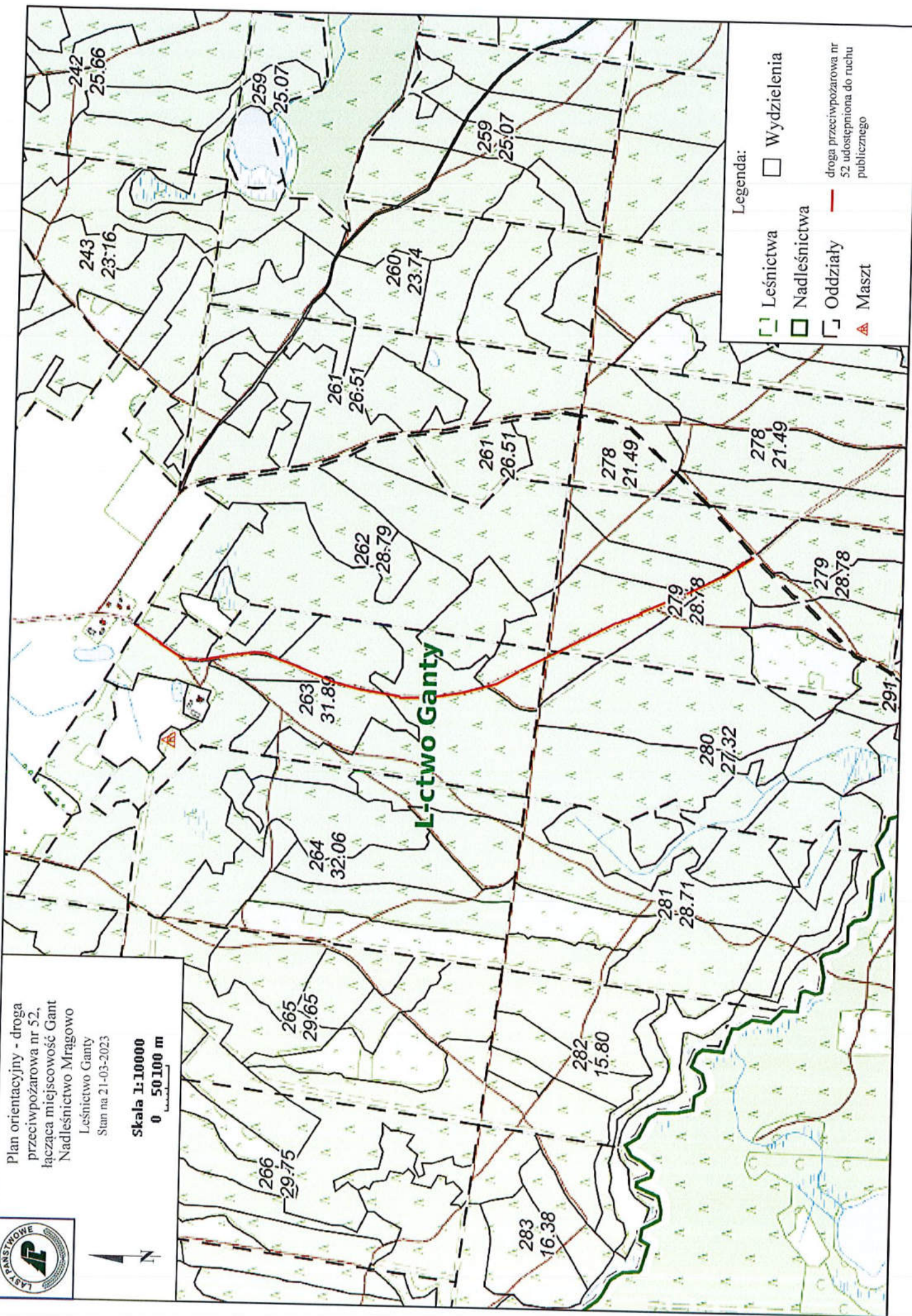
### Uwagi końcowe

- na drogach leśnych udostępnionych do ruchu publicznego mają zastosowanie przepisy ustawy z dnia 20 czerwca 1997 roku Prawo o ruchu drogowym ((Dz.U. z 2022 r. poz. 988).
- strefa ruchu - oznacza obszar wyznaczony na drodze wewnętrznej, w którym obowiązują wszystkie przepisy drogowe, jak na drodze publicznej. Dlatego zarządca drogi ustanawiając strefę ruchu, jednocześnie informuje o konieczności stosowania się do tych przepisów,
- znak informacyjny D-53 ustawiony przed wjazdem na drogę publiczną oznacza jednocześnie konieczność ustąpienia pierwszeństwa innym pojazdom lub uczestnikom ruchu na tej drodze,
- na wszystkich drogach leśnych obowiązuje ograniczenie prędkości do 30 km/h (o ile znaki drogowe nie stanowią inaczej),
- na drogach leśnych obowiązuje: zakaz wyprzedzania, używania sygnałów dźwiękowych, oraz zakaz zatrzymywania z wyjątkiem miejsc oznakowanych,
- w odniesieniu do dróg krzyżujących się kładący pojazd jest obowiązany zachować szczególną ostrożność, w miejscach tych obowiązują zasady kolejności przejazdu jak na skrzyżowaniu równorzędnym, o ile zastosowane znaki drogowe nie wskazują inaczej,
- podczas korzystania z dróg leśnych i konieczności zatrzymania pojazdu (np. awaria pojazdu) pojazd należy pozostawić w taki sposób, aby nie utrudniał poruszania się po drodze leśnej oraz nie stwarzał zagrożenia dla innych użytkowników.







Plan orientacyjny - droga  
przeciwpożarowa nr 52,  
łącząca miejscowość Gant  
Nadleśnictwo Mrągowo

Leśnictwo Gant  
Stan na 21-03-2023

Skala 1:10000  
0 50100 m



Legenda:

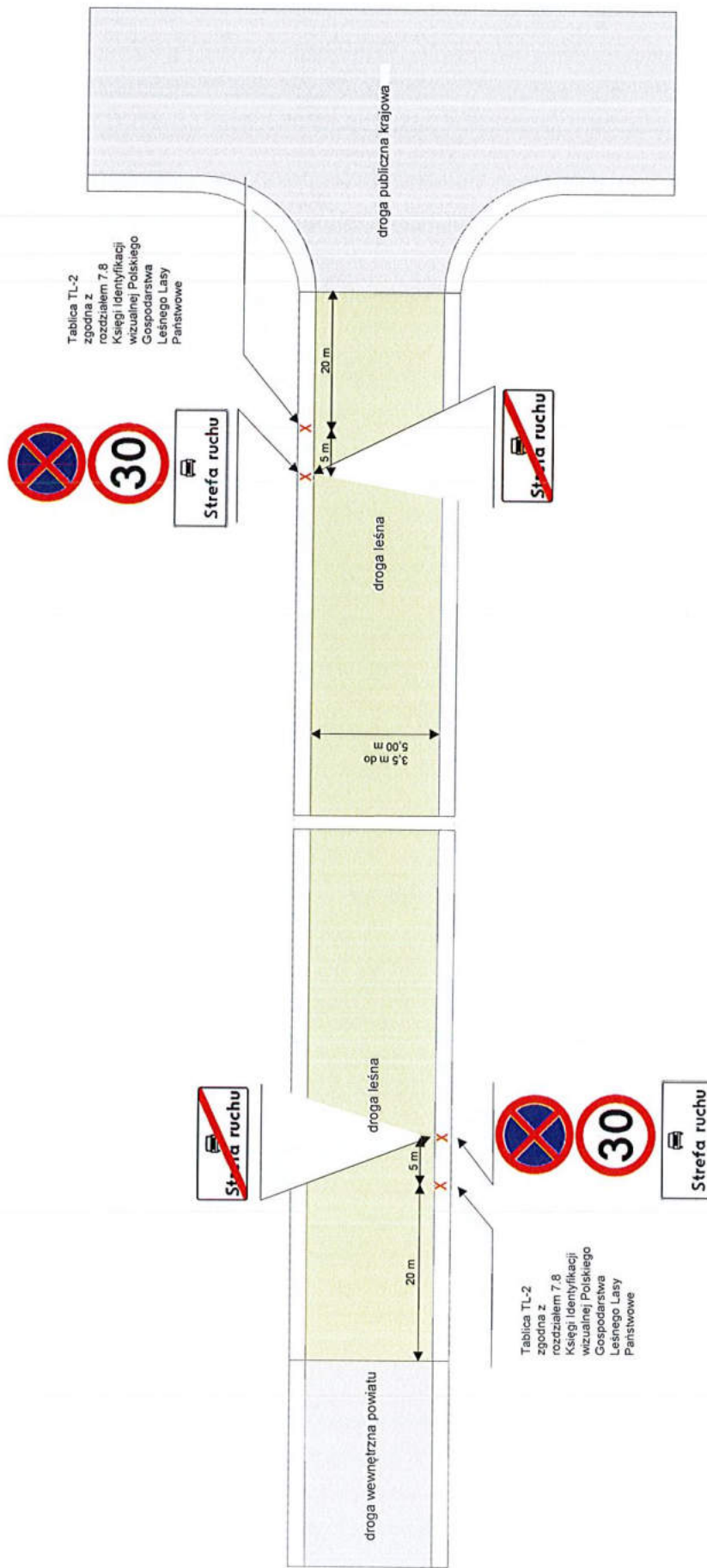
-  Leśnictwa
-  Nadleśnictwa
-  Oddziały
-  Maszt
-  Wydzielenia
-  droga przeciwpożarowa nr 52 udostępniona do ruchu publicznego



# PLAN SYTUACYJNY

## Skala 1 : 1 000

Nadleśnictw Mrągowo, Leśnictwo Ganty - droga leśna udostępniona do ruchu publicznego, Gant - droga krajowa w kierunku Jeleniowo



### Parametry geometrii drogi:

- szerokość jezdni 3,5 do 5 m
- długość drogi 1496 m