

MAPA PRZEGLĄDOWA

NADLEŚNICTWO
LWÓWEK ŚLĄSKI

OBRĘB
WLEŃ

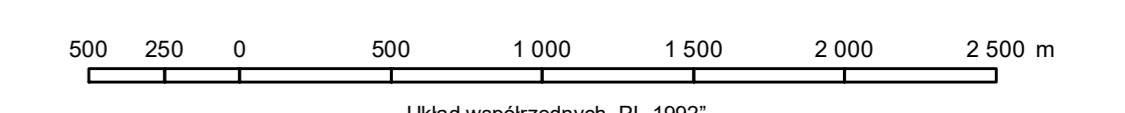
REGIONALNA DYREKCJA LASÓW PAŃSTWOWYCH WE WROCŁAWIU

Stan na 01.01.2021

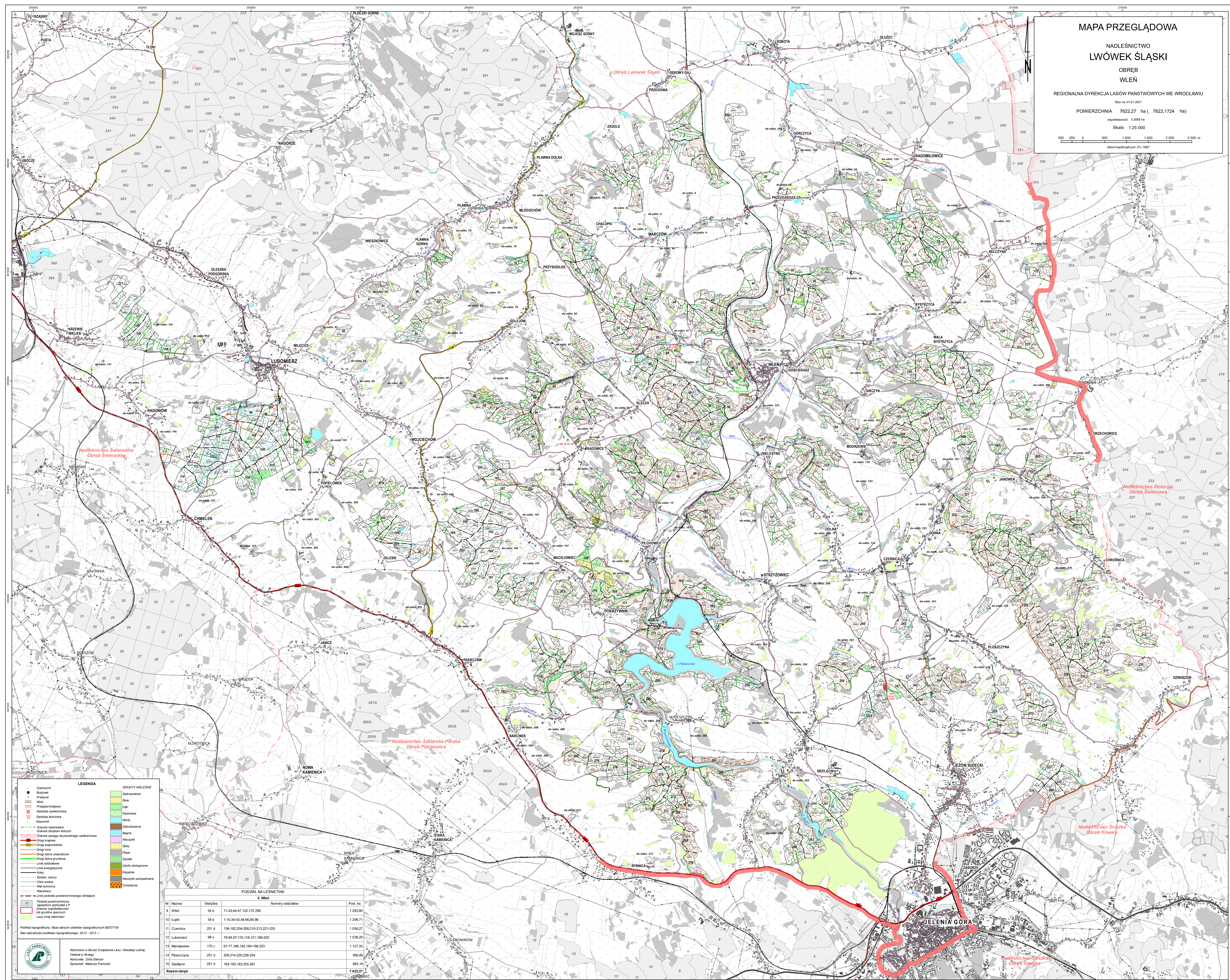
POWIERZCHNIA 7622,27 ha (7622,1724 ha)

współrzędność: 6,3068 ha

Skala 1:25 000



Układ współrzędnych „PL-1992”



LEGENDA

- Granice lasu
- Stary las
- Przebieg kolektory
- Siećba nadleśnicztwa
- Kawaleria
- Granice rezerwatów
- Granice obszarów ekologicznych
- Granice pasyży turystycznego nadleśnicztwa
- Drugi krajowa
- Drugi województwa
- Drugi inna
- Drugi nieustraszone
- Drugi nieustraszone
- Linie oddziałowe
- Linie energetyczne
- Kolej
- Siećki wodne
- Ciepła wodociągowa
- Wód ochronny
- Wódka
- Linie podziału powierzchniowego strażnicy

GRUNTY NIELEŚNE

- Zarządzenie
- Las
- Las
- Pastwiska
- Wody
- Zabudowania
- Błota
- Mezofity
- Plac
- Składowiska
- Użytki ekologiczne
- Kopalin
- Mezofity pokopalin
- Omnibus

PODZIAŁ NADLEŚNICTWA

Nr	Nazwa	Siećba	2. Wleń		Pow. ha
9	Wleń	54 b	11-33,44-47,122-137,280		1 283,00
10	Lupki	54 b	1-10,34-43,48-66,85-96		1 296,71
11	Czernica	251 d	138-162,204-208,210-213,221-225		1 058,27
12	Lubomierz	98 s	78-84,97-116,119-121,199-202		1 036,29
13	Młodocichów	170 c	67-77,168-182,184-198,203		1 127,33
14	Płoszczyna	251 d	209,214-220,226-234		956,89
15	Siedzin	251 d	163-165,183,255-281		863,18
	Razem obręb				7 622,27

Źródło: Powiatowy Urząd Geodezyjno-Kartograficzny w Lubomierzu
 Stan aktualności podziału topograficznego: 2012 - 2013 r.

Wykonano w Biurze Urządzania Lasu i Geodezji Lasów
 Olsztyn, ul. Żółty Dwór 10
 Opracował: Mateusz Franczak