



**Generalna Dyrekcja  
Dróg Krajowych i Autostrad**  
Oddział w Bydgoszczy

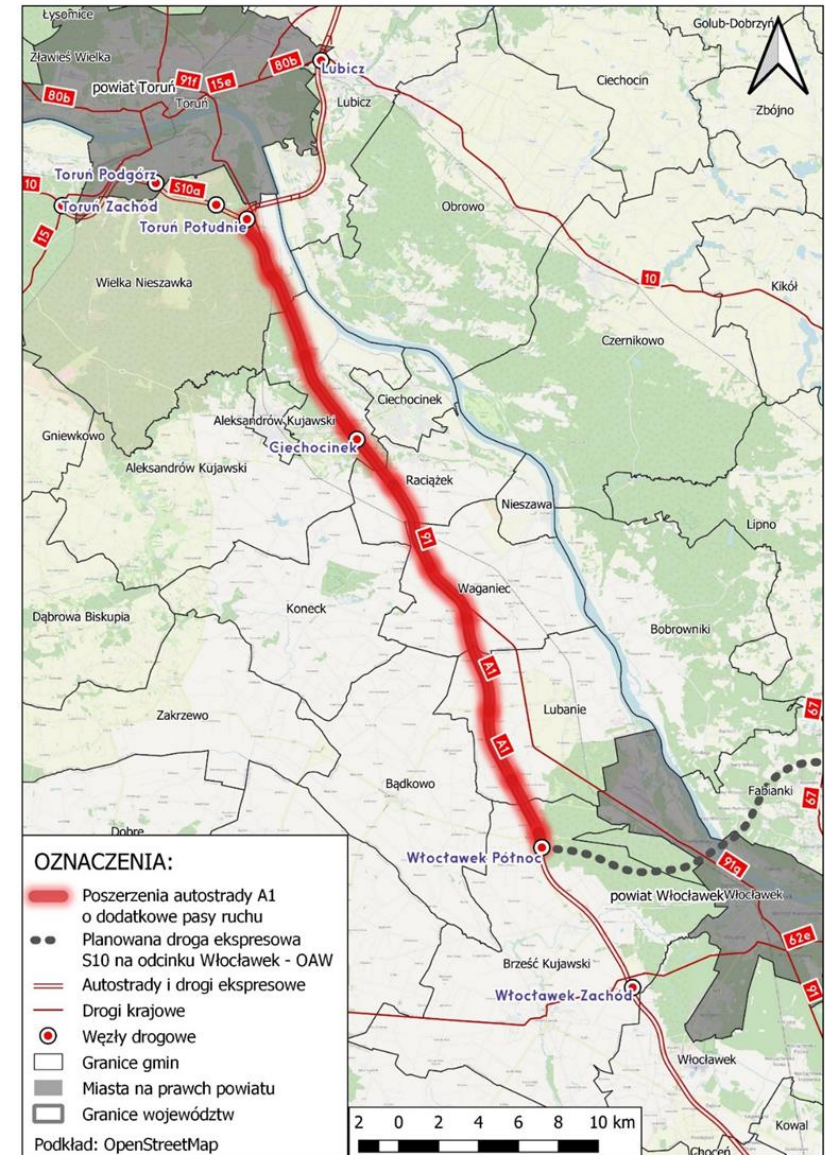
# **Poszerzenie A1 na odcinku od węzła Toruń Południe do węzła Włocławek Północ o dodatkowe pasy ruchu**

Warszawa, 23 maja 2023 r.

# Poszerzenie A1 – podstawowe informacje i cele realizacji

Dostosowanie parametrów technicznych autostrady A1 na odcinku ok. 35km do prognozowanego wzrostu natężenia ruchu, w szczególności spowodowanego przejściem ruchu z drogi S10 na relacji Szczecin – Warszawa, w związku z planowanymi budowlami:

- S10 na odcinku od węzła Włocławek Północ do Obwodnicy Aglomeracji Warszawskiej (A50/S50)
- S10 Bydgoszcz – Toruń.



# Poszerzenie A1 – podstawowe informacje i cele realizacji

Zakładane efekty realizacji:

- zwiększenie przepustowości,
- skrócenie czasu przejazdu i podniesienie komfortu jazdy,
- zwiększenie poziomu bezpieczeństwa istniejącego odcinka autostrady,
- poprawa warunków środowiskowych w sąsiedztwie autostrady, dzięki upłynnieniu ruchu.

## Podstawowe cele zamówienia

### Materiały do DŚU wraz z uzyskaniem DŚU

- Uzyskanie decyzji środowiskowej dla poszerzenia autostrady A1
- Określenie wstępnego zakresu projektowego
- Określenie szacunkowej wartości zadania
- Sprawdzenie nośności i stanu nawierzchni autostrady
- Określenie założeń do organizacji ruchu na czas budowy
- Uwzględnienie rozbudowy istniejących MOP
- Uwzględnienie rozbiórki istniejących SPO

Pozwoli to na zlecenie w kolejnym etapie projektu budowlanego i realizację robót



## Poszerzanie autostrad w Polsce

### **A2 Łódź – Warszawa** - dodatkowe pasy ruchu

na odcinku węzeł Łódź Północ - granica województw łódzkiego i mazowieckiego 46,2 km

na odcinku granica województw łódzkiego i mazowieckiego - węzeł Konotopa 42,0 km

### **A4 Krzyżowa – Tarnów** - dodatkowe pasy ruchu

na odcinku Krzyżowa – Wrocław 119,1 km

na odcinku Wrocław – Tarnów 337 km

(15 km trwa projektowanie na odc. Balice - ul. Kąpielowa w Krakowie )



**Generalna Dyrekcja  
Dróg Krajowych i Autostrad  
Oddział w Bydgoszczy**



**Dziękuję za uwagę**