

**Opis Przedmiotu Zamówienia**

Spis treści:

Załącznik nr 2.1. –	planowany rozmiar prac;
Załącznik nr 2.2. –	szczegółowy rozmiar prac według grup czynności, czynności i lokalizacji;
Załącznik nr 2.3.1. –	charakterystyka leśnictwa w zakresie pozyskania drewna;
Załącznik nr 2.3.2. –	układ sortymentowy pozyskania drewna leśnictwie;
Załącznik nr 2.3.3. –	zestawienie odległości i warunków zrywki drewna;
Załącznik nr 2.3.4. –	zestawienie pozycji z dodatkowymi utrudnieniami w zakresie pozyskania i zrywki;
Załącznik nr 2.3.5. –	zestawienie pozycji nieudostępniionych dla pozyskania maszynowego;
Załącznik nr 2.3.6. –	informacja o optymalnej technologii pozyskania drewna (potencjał);
Załącznik nr 2.4.1. –	informacja o charakterze pielęgnacji lasu (strefy dla wykaszania chwastów);
Załącznik nr 2.4.2. –	zestawienie pozycji nieudostępniionych do odnowień wykonywanych przy pomocy sadzarki.

## Planowany rozmiar prac

## Cięcia zupełne - rębne (rębnie I)

Lp.	Nr poz. w STWPL	Kod czynności do rozliczenia	Czynność - opis prac	Jedn. miary	Ilość
1	2	CWD-D	Całkowity wyrób drewna technologią dowolną	M3	7 995,00

## Pozostałe cięcia rębne

Lp.	Nr poz. w STWPL	Kod czynności do rozliczenia	Czynność - opis prac	Jedn. miary	Ilość
2	2	CWD-D	Całkowity wyrób drewna technologią dowolną	M3	4 197,00

## Trzebieże późne i cięcia sanitarno – selekcyjne

Lp.	Nr poz. w STWPL	Kod czynności do rozliczenia	Czynność - opis prac	Jedn. miary	Ilość
3	2	CWD-D	Całkowity wyrób drewna technologią dowolną	M3	4 585,00

## Trzebieże wczesne i czyszczenia późne z pozyskaniem masy, cięcia przygodne w trzebieżach wczesnych

Lp.	Nr poz. w STWPL	Kod czynności do rozliczenia	Czynność - opis prac	Jedn. miary	Ilość
4	2	CWD-D	Całkowity wyrób drewna technologią dowolną	M3	1 363,00

## Cięcia przygodne i pozostałe

Lp.	Nr poz. w STWPL	Kod czynności do rozliczenia	Czynność - opis prac	Jedn. miary	Ilość
5	2	CWD-D	Całkowity wyrób drewna technologią dowolną	M3	218,00

Lp.	Nr poz. w STWPL	Kod czynności do rozliczenia	Czynność - opis prac	Jedn. miary	Ilość
6	3	ZRYW-WYDŁ	Dopłata do pozyskania drewna z tytułu wydłużonej zrywki za każde następne rozpoczęcie 100 m	M3	10,00
7	4	PODWOZ-DK	Podwóz drewna do 1000 m	M3	40,00
8	5	PODWOZ-DA	Podwóz drewna - za każde następne rozpoczęcie 1000 m	M3	40,00
9	14	ROZDR-PP	Rozdrabnianie pozostałości drzewnych na całej powierzchni bez mieszania z glebą	HA	4,60
10	19	WPOD-N	Wycinanie podszytów i podrostów (teren równy lub falisty)	HA	28,04
11	53	WYK-PL12	Zdarcie pokrywy na placówkach o średnicy 1,2 m	TSZT	1,60
12	59	PRZ-PL12	Przekopanie gleby na placówkach o średnicy 1,2m	TSZT	0,10
13	61	WYK-PLWY	Wykonanie placówek wywyższonych	TSZT	0,46
14	67	WYK-PASCZ	Wyorywanie bruzd pługiem leśnym na powierzchni pow. 0,50 ha	KMTR	209,88
15	70	WYK-POGCZ	Wyorywanie bruzd pługiem leśnym z pogłębiaczem na powierzchni pow. 0,5 ha	KMTR	34,09
16	94	SADZ 1R	Sadzenie 1-latek z odkrytym systemem korzeniowym	TSZT	114,59
17	95	SADZ WIEL	Sadzenie wielolatek z odkrytym systemem korzeniowym	TSZT	51,64
18	101	SIEW-RCP	Siew ciągły, przerywany lub kupkowy	KMTR	13,31
19	103	DOW-SADZ	Dowóz sadzonek	TSZT	168,49
20	104	MOT-PAS	Zniszczenie chwastów (zmotyczenie) wokół sadzonek na pasach	KMTR	4,64

21	107	KOSZ UA	Wykaszanie chwastów w uprawach i usuwanie zbędnych nalotów - stopień trudności I i II	HA	18,27
22	108	KOSZ UB	Wykaszanie chwastów w uprawach i usuwanie zbędnych nalotów - stopień trudności III i IV	HA	41,98
23	109	KOSZ UC	Wykaszanie chwastów w uprawach i usuwanie zbędnych nalotów - stopień trudności V i VI	HA	5,52
24	112	CW-W	Czyszczenia wczesne	HA	33,68
25	116	CP-W	Czyszczenia późne	HA	12,10
26	125	ZAB-UPAL	Zabezpieczenie drzewek przed zwierzyną palikami	TSZT	1,41
27	126.01	ZAB SIATP	Mechaniczne zabezpieczenie placówek Szymańskiego przed zgryzaniem	TSZT	1,81
28	131	PUŁ-RYJ	Wykładanie pułapek na ryjkowce – dołki chwytne, wałki, itp.	SZT	35,00
29	134	SZUK-OWAD	Próbne poszukiwania owadów w ściółce	SZT	22,00
30	139	GRODZ-SN	Grodzenie upraw przed zwierzyną siatką	HM	3,00
31	141	GRODZ-SRN	Grodzenie upraw przed zwierzyną siatką rozbiórkową	HM	8,00
32	143	WYK-SLUPL	Przygotowanie słupków liściastych	SZT	300,00
33	145	GRODZ-DEM	Demontaż (likwidacja) ogrodzeń	HM	43,72
34	146	K GRODZEŃ	Naprawa (konserwacja) ogrodzeń upraw leśnych	H	50,00
35	148	PORZ-SPAL	Spalanie gałęzi ułożonych w stosy	M3P	260,00
36	149	PORZ-STOS	Wynoszenie i układanie pozostałości w stosy niewymiarowe	M3P	260,00
37	156	NAPR-BUD	Naprawa starych budek lęgowych i schronów dla nietoperzy	SZT	30,00
38	157	CZYSZ-BUD	Czyszczenie budek lęgowych i schronów dla nietoperzy	SZT	325,00
39	159	KONTR-RYJ	Kontrola i utrzymanie pułapek w sprawności, wybieranie i usuwanie ryjkowców	SZT	35,00
40	162	PPOŻ-ODN	Odnowienie bruzdy na pasach przeciwpożarowych	KMTR	0,46
41	163	PPOŻ-PORZ	Porządkowanie terenów na pasach przeciwpożarowych	HA	9,36
42	165	DOZ DOG	Prace wykonywane ręcznie przy dogaszaniu i dozorowaniu pożarzysk	H	35,00
43	384	GODZ RH8	Prace godzinowe ręczne (8% VAT)	H	1 547,00
44	385	GODZ PILA	Prace wykonywane ręcznie z użyciem pilarki	H	40,00
45	386	GODZ RU8	Prace godzinowe ręczne z urządzeniem	H	104,00
46	389	GODZ MH8	Prace wykonywane ciągnikiem (8% VAT)	H	328,00



## Szczegółowy rozmiar prac według grup czynności, czynności i lokalizacji

Dział	Grupa czynn.	Leśnictwo/Szkółka/Inwentarz	Adres	Kod czynności do wyceny	Nazwa czynności	Stopień trudności	J.M.	Ilość	Nr poz. OSTWPL	Kod czynności do rozliczeń
HOD	AGROT	Grabina	06-18-2-07-214 -c -00	ROZDR-PP	rozdrab.poz.pozręb.bez m.z gle	2	HA	2,30	14	ROZDR-PP
	CP	Grabina	06-18-2-07-168 -f -00	CP>05D<40	CP-nach <40%, II Gr.gat, 6-30%	5	HA	1,52	116	CP-W
		Grabina	06-18-2-07-221 -b -00	CP>05D<40	CP-nach <40%, II Gr.gat, 6-30%	5	HA	1,40	116	CP-W
		Grabina	06-18-2-07-221 -b -00	CZ>05S<40	CZ-nach <40%, I Gr.gat, 6-30%	5	HA	0,60	116	CP-W
		Staropol	06-18-2-08-320 -f -00	CZ>05S<40	CZ-nach <40%, I Gr.gat, 6-30%	2	HA	1,80	116	CP-W
		Staropol	06-18-2-08-330 -g -00	CZ<05S<40	CZ-nach <40%, I Gr.gat, < 5%	1	HA	1,91	116	CP-W
		Staropol	06-18-2-08-332 -h -00	CZ<05S<40	CZ-nach <40%, I Gr.gat, < 5%	1	HA	3,53	116	CP-W
		Staropol	06-18-2-08-335 -h -00	CZ<05S<40	CZ-nach <40%, I Gr.gat, < 5%	1	HA	1,34	116	CP-W
		Staropol	06-18-2-08-335 -h -00	CZ<05S<40	CZ-nach <40%, I Gr.gat, < 5%	1	HA	1,34	116	CP-W
	CW	Grabina	06-18-2-07-168 -f -00	CZ>05S<40	CZ-nach <40%, I Gr.gat, 6-30%	5	HA	3,28	112	CW-W
		Grabina	06-18-2-07-182 -a -00	CW<05D<40	CW-nach <40%, II Gr.gat, < 5%	5	HA	1,37	112	CW-W
		Grabina	06-18-2-07-188 -b -01	CZ>05S<40	CZ-nach <40%, I Gr.gat, 6-30%	5	HA	0,40	112	CW-W
		Grabina	06-18-2-07-194 -c -00	CW<05D<40	CW-nach <40%, II Gr.gat, < 5%	1	HA	0,83	112	CW-W
		Grabina	06-18-2-07-194 -d -01	CW<05D<40	CW-nach <40%, II Gr.gat, < 5%	5	HA	0,43	112	CW-W
		Grabina	06-18-2-07-201 -c -00	CW<05D<40	CW-nach <40%, II Gr.gat, < 5%	4	HA	0,15	112	CW-W
		Grabina	06-18-2-07-201 -c -00	CZ<05S<40	CZ-nach <40%, I Gr.gat, < 5%	4	HA	0,35	112	CW-W

		Grabina	06-18-2-07-203 -a -00	CZ>50S<40	CZ-nach <40%, I Gr.gat,51-75%	5	HA	2,78	112	CW-W
		Grabina	06-18-2-07-205 -d -00	CZ>05S<40	CZ-nach <40%, I Gr.gat, 6-30%	5	HA	1,06	112	CW-W
		Grabina	06-18-2-07-206 -f -00	CZ>50S<40	CZ-nach <40%, I Gr.gat,51-75%	5	HA	5,20	112	CW-W
		Grabina	06-18-2-07-210 -a -00	CW>50D<40	CW-nach <40%, II Gr.gat,51-75%	4	HA	1,10	112	CW-W
		Grabina	06-18-2-07-210 -b -00	CW>50D<40	CW-nach <40%, II Gr.gat,51-75%	4	HA	0,77	112	CW-W
		Grabina	06-18-2-07-225 -a -01	CW>50D<40	CW-nach <40%, II Gr.gat,51-75%	3	HA	0,33	112	CW-W
		Grabina	06-18-2-07-225 -a -01	CZ>05S<40	CZ-nach <40%, I Gr.gat, 6-30%	5	HA	3,02	112	CW-W
		Staropol	06-18-2-08-308 -c -01	CZ<05S<40	CZ-nach <40%, I Gr.gat, < 5%	3	HA	2,30	112	CW-W
		Staropol	06-18-2-08-311 -a -01	CZ<05S<40	CZ-nach <40%, I Gr.gat, < 5%	3	HA	2,57	112	CW-W
		Staropol	06-18-2-08-311 -b -01	CZ<05S<40	CZ-nach <40%, I Gr.gat, < 5%	3	HA	2,21	112	CW-W
		Staropol	06-18-2-08-322 -a -01	CZ<05S<40	CZ-nach <40%, I Gr.gat, < 5%	2	HA	3,31	112	CW-W
		Staropol	06-18-2-08-334 -d -01	CZ>75S<40	CZ-nach <40%, I Gr.gat, >75%	2	HA	0,50	112	CW-W
		Staropol	06-18-2-08-351A -t -00	CZ>05S<40	CZ-nach <40%, I Gr.gat, 6-30%	2	HA	0,95	112	CW-W
		Staropol	06-18-2-08-351C -i -00	CZ<05S<40	CZ-nach <40%, I Gr.gat, < 5%	2	HA	0,77	112	CW-W
	MA-PORZ	Grabina	06-18-2-07-181 -j -00	WPOD-63N	Wyc.z.u.31-60%pokr.podsz.>2m.n	-----	HA	2,79	19	WPOD-N
		Grabina	06-18-2-07-181 -k -00	WPOD-63N	Wyc.z.u.31-60%pokr.podsz.>2m.n	-----	HA	0,50	19	WPOD-N
		Grabina	06-18-2-07-197 -b -99	WPOD>63N	Wyc.z.u.pow61%pokr.podsz.>2m.n	-----	HA	2,48	19	WPOD-N
		Grabina	06-18-2-07-214 -c -00	ROZDR-PP	rozdrab.poz.pozręb.bez m.z gle	2	HA	2,30	14	ROZDR-PP
		Grabina	06-18-2-07-214 -c -00	WPOD-63N	Wyc.z.u.31-60%pokr.podsz.>2m.n	-----	HA	2,30	19	WPOD-N
		Grabina	06-18-2-07-216 -g -00	WPOD>63N	Wyc.z.u.pow61%pokr.podsz.>2m.n	-----	HA	1,09	19	WPOD-N
		Staropol	06-18-2-08-307 -a -99	WPOD-62N	Wyc.z.u.31-60%pokr.podsz.1-2.n	-----	HA	1,19	19	WPOD-N

		Staropol	06-18-2-08-307 -c -99	WPOD-62N	Wyc.z.u.31-60%pokr.podsz.1-2.n	-----	HA	2,86	19	WPOD-N
		Staropol	06-18-2-08-318 -a -00	WPOD-32N	Wyc.z.u.10-30%pokr.podsz.1-2.n	-----	HA	4,53	19	WPOD-N
		Staropol	06-18-2-08-323 -w -00	WPOD-32N	Wyc.z.u.10-30%pokr.podsz.1-2.n	-----	HA	1,81	19	WPOD-N
		Staropol	06-18-2-08-342 -c -00	WPOD>63N	Wyc.z.u.pow61%pokr.podsz.>2m.n	-----	HA	2,68	19	WPOD-N
		Staropol	06-18-2-08-354 -b -00	WPOD-32N	Wyc.z.u.10-30%pokr.podsz.1-2.n	-----	HA	1,96	19	WPOD-N
		Staropol	06-18-2-08-354 -c -00	WPOD-31N	Wyc.z.u.10-30%pokr.podsz.<1m.n	-----	HA	0,70	19	WPOD-N
		Staropol	06-18-2-08-354 -h -00	WPOD-32N	Wyc.z.u.10-30%pokr.podsz.1-2.n	-----	HA	3,15	19	WPOD-N
	NAT-WPG	Grabina	06-18-2-07-181 -j -00	WYK-PASCZ	wyorywanie bruzd-pług leśny	2	KMTR	16,40	67	WYK-PASCZ
		Grabina	06-18-2-07-181 -k -00	WYK-PASCZ	wyorywanie bruzd-pług leśny	1	KMTR	2,94	67	WYK-PASCZ
		Grabina	06-18-2-07-197 -b -99	WYK-PASCZ	wyorywanie bruzd-pług leśny	1	KMTR	14,58	67	WYK-PASCZ
		Grabina	06-18-2-07-198 -a -01	WYK-PASCZ	wyorywanie bruzd-pług leśny	2	KMTR	18,38	67	WYK-PASCZ
		Staropol	06-18-2-08-307 -a -99	WYK-PASCZ	wyorywanie bruzd-pług leśny	1	KMTR	7,01	67	WYK-PASCZ
		Staropol	06-18-2-08-307 -b -99	WYK-PASCZ	wyorywanie bruzd-pług leśny	1	KMTR	6,66	67	WYK-PASCZ
		Staropol	06-18-2-08-307 -c -99	WYK-PASCZ	wyorywanie bruzd-pług leśny	1	KMTR	18,14	67	WYK-PASCZ
		Staropol	06-18-2-08-323 -w -00	WYK-PASCZ	wyorywanie bruzd-pług leśny	2	KMTR	10,64	67	WYK-PASCZ
		Staropol	06-18-2-08-342 -c -00	WYK-PASCZ	wyorywanie bruzd-pług leśny	1	KMTR	15,76	67	WYK-PASCZ
		Staropol	06-18-2-08-354 -b -00	WYK-PASCZ	wyorywanie bruzd-pług leśny	1	KMTR	11,52	67	WYK-PASCZ
		Staropol	06-18-2-08-354 -c -00	WYK-PASCZ	wyorywanie bruzd-pług leśny	1	KMTR	4,12	67	WYK-PASCZ
		Staropol	06-18-2-08-354 -h -00	WYK-PASCZ	wyorywanie bruzd-pług leśny	1	KMTR	18,52	67	WYK-PASCZ
		Staropol	06-18-2-08-362 -c -99	WYK-PASCZ	wyorywanie bruzd-pług leśny	1	KMTR	15,58	67	WYK-PASCZ
		Staropol	06-18-2-08-363 -a -00	WYK-PASCZ	wyorywanie bruzd-pług leśny	1	KMTR	16,17	67	WYK-PASCZ
		Staropol	06-18-2-08-364 -l -00	WYK-PASCZ	wyorywanie bruzd-pług leśny	1	KMTR	13,82	67	WYK-PASCZ

		Staropol	06-18-2-08-366 -h -00	WYK-PASCZ	wyorywanie bruzd-pług leśny	1	KMTR	19,64	67	WYK-PASCZ
	ODN-GLEB	Grabina	06-18-2-07-214 -c -00	PRZ-PL12	przekop gleby na plac.o śr.1,2	2	TSZT	0,10	59	PRZ-PL12
		Grabina	06-18-2-07-214 -c -00	WYK-PL12	zdarcie pokr.na plac.o śr.1,2	3	TSZT	0,10	53	WYK-PL12
		Grabina	06-18-2-07-214 -c -00	WYK-PLWY1	Wyk.plac.wywyższ.0,4x1,2	3	SZT	460,00	61	WYK-PLWY
		Grabina	06-18-2-07-216 -g -00	WYK-POGCZ	wyoryw.bruzd pług leś.z pogłęb	2	KMTR	6,41	70	WYK-POGCZ
		Staropol	06-18-2-08-318 -a -00	WYK-POGCZ	wyoryw.bruzd pług leś.z pogłęb	2	KMTR	27,68	70	WYK-POGCZ
	ODN-ZŁOŻ	Grabina	06-18-2-07-197 -c -00	DOŁ-2L	dołow. 2-3 l liśc. z donies.	1	TSZT	2,00	103	SADZ
		Grabina	06-18-2-07-197 -c -00	DOW-SADZ	dowóz sadzonek	-----	KMTR	20,00	103	DOW-SADZ
		Grabina	06-18-2-07-197 -c -00	SADZ-WM	sadzenie wielolatek w jamkę	2	TSZT	2,00	95	SADZ WIEL
		Grabina	06-18-2-07-197 -c -00	WYK-PL12	zdarcie pokr.na plac.o śr.1,2	3	TSZT	0,10	53	WYK-PL12
		Grabina	06-18-2-07-197 -d -00	DOŁ-2L	dołow. 2-3 l liśc. z donies.	1	TSZT	6,56	103	DOW-SADZ
		Grabina	06-18-2-07-197 -d -00	SADZ-WM	sadzenie wielolatek w jamkę	2	TSZT	6,56	95	SADZ WIEL
		Grabina	06-18-2-07-197 -d -00	WYK-PL12	zdarcie pokr.na plac.o śr.1,2	2	TSZT	0,33	53	WYK-PL12
		Grabina	06-18-2-07-199 -a -00	DOŁ-2L	dołow. 2-3 l liśc. z donies.	1	TSZT	9,76	103	DOW-SADZ
		Grabina	06-18-2-07-199 -a -00	DOW-SADZ	dowóz sadzonek	-----	KMTR	20,00	103	DOW-SADZ
		Grabina	06-18-2-07-199 -a -00	SADZ-WM	sadzenie wielolatek w jamkę	2	TSZT	9,76	95	SADZ WIEL
		Grabina	06-18-2-07-199 -a -00	WYK-PL12	zdarcie pokr.na plac.o śr.1,2	2	TSZT	0,49	53	WYK-PL12
		Grabina	06-18-2-07-202 -f -00	DOŁ-2L	dołow. 2-3 l liśc. z donies.	1	TSZT	5,80	103	DOW-SADZ
		Grabina	06-18-2-07-202 -f -00	DOW-SADZ	dowóz sadzonek	-----	KMTR	20,00	103	DOW-SADZ
		Grabina	06-18-2-07-202 -f -00	SADZ-WM	sadzenie wielolatek w jamkę	2	TSZT	5,80	95	SADZ WIEL
		Grabina	06-18-2-07-202 -f -00	WYK-PL12	zdarcie pokr.na plac.o śr.1,2	2	TSZT	0,29	53	WYK-PL12
		Grabina	06-18-2-07-211 -f -99	SIEW-RCP	Siew ciągły,przerwywany/kupkowy	1	KMTR	13,31	101	SIEW-RCP



	Staropol	Staropol	06-18-2-08-228 -d -99	DOŁ-1I	dołow. 1 lat. igl. z donies.	1	TSZT	14,71	103	DOW-SADZ
		Staropol	06-18-2-08-228 -d -99	DOŁ-2I	dołow. 2-3 lat. igl. z donies.	1	TSZT	0,47	103	DOW-SADZ
		Staropol	06-18-2-08-228 -d -99	DOW-SADZ	dowóz sadzonek	-----	KMTR	15,00	103	DOW-SADZ
		Staropol	06-18-2-08-228 -d -99	SADZ-1KP	sadz.1 latek kostur pasy/taler	2	TSZT	14,71	94	SADZ 1R
		Staropol	06-18-2-08-228 -d -99	SADZ-WM	sadzenie wielolatek w jamkę	2	TSZT	0,47	95	SADZ WIEL
		Staropol	06-18-2-08-229 -g -00	DOŁ-1L	dołow. 1 lat. liśc. z donies.	1	TSZT	3,96	103	DOW-SADZ
		Staropol	06-18-2-08-229 -g -00	DOŁ-2I	dołow. 2-3 lat. igl. z donies.	1	TSZT	1,24	103	DOW-SADZ
		Staropol	06-18-2-08-229 -g -00	DOŁ-2L	dołow. 2-3 l liśc. z donies.	1	TSZT	5,23	103	DOW-SADZ
		Staropol	06-18-2-08-229 -g -00	DOW-SADZ	dowóz sadzonek	-----	TSZT	15,00	103	DOW-SADZ
		Staropol	06-18-2-08-229 -g -00	SADZ-1M	sadzenie 1 latek w jamkę	2	TSZT	3,96	94	SADZ 1R
		Staropol	06-18-2-08-229 -g -00	SADZ-WM	sadzenie wielolatek w jamkę	2	TSZT	6,47	95	SADZ WIEL
		Staropol	06-18-2-08-320 -a -00	DOŁ-1L	dołow. 1 lat. liśc. z donies.	1	TSZT	5,76	103	DOW-SADZ
		Staropol	06-18-2-08-320 -a -00	DOW-SADZ	dowóz sadzonek	-----	TSZT	20,00	103	DOW-SADZ
		Staropol	06-18-2-08-320 -a -00	SADZ-1M	sadzenie 1 latek w jamkę	2	TSZT	5,76	94	SADZ 1R
		Staropol	06-18-2-08-320 -a -00	WYK-PL12	zdarcie pokr.na plac.o śr.1,2	2	TSZT	0,29	53	WYK-PL12
	ODN-ZRB	Grabina	06-18-2-07-159 -a -02	DOŁ-1I	dołow. 1 lat. igl. z donies.	1	TSZT	32,01	103	DOW-SADZ
		Grabina	06-18-2-07-159 -a -02	DOŁ-2L	dołow. 2-3 l liśc. z donies.	1	TSZT	3,80	103	DOW-SADZ
		Grabina	06-18-2-07-159 -a -02	DOW-SADZ	dowóz sadzonek	-----	KMTR	20,00	103	DOW-SADZ
		Grabina	06-18-2-07-159 -a -02	SADZ-1KP	sadz.1 latek kostur pasy/taler	1	TSZT	32,01	94	SADZ 1R
		Grabina	06-18-2-07-159 -a -02	SADZ-WM	sadzenie wielolatek w jamkę	1	TSZT	3,80	95	SADZ WIEL
		Grabina	06-18-2-07-160 -a -01	DOŁ-1I	dołow. 1 lat. igl. z donies.	1	TSZT	21,54	103	DOW-SADZ
		Grabina	06-18-2-07-160 -a -01	DOŁ-2L	dołow. 2-3 l liśc. z donies.	1	TSZT	2,68	103	DOW-SADZ

		Grabina	06-18-2-07-160 -a -01	DOW-SADZ	dowóz sadzonek	-----	KMTR	20,00	103	DOW-SADZ
		Grabina	06-18-2-07-160 -a -01	SADZ-1KP	sadz.1 latek kostur pasy/taler	1	TSZT	21,54	94	SADZ 1R
		Grabina	06-18-2-07-160 -a -01	SADZ-WM	sadzenie wielolatek w jamkę	1	TSZT	2,68	95	SADZ WIEL
		Grabina	06-18-2-07-188 -b -99	DOŁ-1I	dołow. 1 lat. igl. z donies.	1	TSZT	11,77	103	DOW-SADZ
		Grabina	06-18-2-07-188 -b -99	DOŁ-2I	dołow. 2-3 lat. igl. z donies.	1	TSZT	0,22	103	DOW-SADZ
		Grabina	06-18-2-07-188 -b -99	DOŁ-2L	dołow. 2-3 l liśc. z donies.	1	TSZT	1,96	103	DOW-SADZ
		Grabina	06-18-2-07-188 -b -99	DOW-SADZ	dowóz sadzonek	-----	KMTR	20,00	103	DOW-SADZ
		Grabina	06-18-2-07-188 -b -99	SADZ-1KP	sadz.1 latek kostur pasy/taler	1	TSZT	11,77	94	SADZ 1R
		Grabina	06-18-2-07-188 -b -99	SADZ-WM	sadzenie wielolatek w jamkę	1	TSZT	2,18	95	SADZ WIEL
		Grabina	06-18-2-07-188 -f -00	DOŁ-2L	dołow. 2-3 l liśc. z donies.	1	TSZT	7,65	103	DOW-SADZ
		Grabina	06-18-2-07-188 -f -00	SADZ-WM	sadzenie wielolatek w jamkę	2	TSZT	7,65	95	SADZ WIEL
		Staropol	06-18-2-08-325 -h -99	DOŁ-1I	dołow. 1 lat. igl. z donies.	1	TSZT	12,95	103	DOW-SADZ
		Staropol	06-18-2-08-325 -h -99	DOŁ-2I	dołow. 2-3 lat. igl. z donies.	1	TSZT	0,28	103	DOW-SADZ
		Staropol	06-18-2-08-325 -h -99	DOŁ-2L	dołow. 2-3 l liśc. z donies.	1	TSZT	2,35	103	DOW-SADZ
		Staropol	06-18-2-08-325 -h -99	DOW-SADZ	dowóz sadzonek	-----	KMTR	15,00	103	DOW-SADZ
		Staropol	06-18-2-08-325 -h -99	SADZ-1KP	sadz.1 latek kostur pasy/taler	1	TSZT	12,95	94	SADZ 1R
		Staropol	06-18-2-08-325 -h -99	SADZ-WM	sadzenie wielolatek w jamkę	1	TSZT	2,63	95	SADZ WIEL
		Staropol	06-18-2-08-325 -i -00	DOŁ-1I	dołow. 1 lat. igl. z donies.	1	TSZT	1,01	103	DOW-SADZ
		Staropol	06-18-2-08-325 -i -00	DOŁ-2L	dołow. 2-3 l liśc. z donies.	1	TSZT	1,64	103	DOW-SADZ
		Staropol	06-18-2-08-325 -i -00	DOW-SADZ	dowóz sadzonek	-----	TSZT	20,00	103	DOW-SADZ
		Staropol	06-18-2-08-325 -i -00	SADZ-1KP	sadz.1 latek kostur pasy/taler	1	TSZT	11,89	94	SADZ 1R
		Staropol	06-18-2-08-325 -i -00	SADZ-WM	sadzenie wielolatek w jamkę	1	TSZT	1,64	95	SADZ WIEL

PIEL	Grabina	06-18-2-07-145 -a -02	KOSZ-PWN	Wykasz.w uprawach mechan, <40%	3	HA	0,73	108	KOSZ UB
	Grabina	06-18-2-07-145 -b -02	KOSZ-PWN	Wykasz.w uprawach mechan, <40%	3	HA	2,37	108	KOSZ UB
	Grabina	06-18-2-07-147 -b -02	KOSZ-PWN	Wykasz.w uprawach mechan, <40%	3	HA	2,77	108	KOSZ UB
	Grabina	06-18-2-07-147 -b -02	MOT-PAS	motycz. wokół sadz. na pasach	3	KMTR	1,82	104	MOT-PAS
	Grabina	06-18-2-07-151 -d -00	KOSZ-PWN	Wykasz.w uprawach mechan, <40%	5	HA	1,43	109	KOSZ UC
	Grabina	06-18-2-07-153 -b -00	KOSZ-PWN	Wykasz.w uprawach mechan, <40%	3	HA	1,00	108	KOSZ UB
	Grabina	06-18-2-07-158 -a -03	KOSZ-PWN	Wykasz.w uprawach mechan, <40%	3	HA	2,89	108	KOSZ UB
	Grabina	06-18-2-07-158 -b -02	KOSZ-PWN	Wykasz.w uprawach mechan, <40%	3	HA	0,67	108	KOSZ UB
	Grabina	06-18-2-07-161 -b -99	KOSZ-PWN	Wykasz.w uprawach mechan, <40%	3	HA	4,29	108	KOSZ UB
	Grabina	06-18-2-07-161 -b -99	MOT-PAS	motycz. wokół sadz. na pasach	3	KMTR	2,82	104	MOT-PAS
	Grabina	06-18-2-07-165 -d -00	KOSZ-PWN	Wykasz.w uprawach mechan, <40%	4	HA	1,63	108	KOSZ UB
	Grabina	06-18-2-07-166 -c -00	KOSZ-PWN	Wykasz.w uprawach mechan, <40%	3	HA	1,07	108	KOSZ UB
	Grabina	06-18-2-07-166 -d -00	KOSZ-PWN	Wykasz.w uprawach mechan, <40%	3	HA	1,92	108	KOSZ UB
	Grabina	06-18-2-07-168C -a -00	KOSZ-PWN	Wykasz.w uprawach mechan, <40%	2	HA	0,30	107	KOSZ UA
	Grabina	06-18-2-07-187 -b -00	KOSZ-PWN	Wykasz.w uprawach mechan, <40%	5	HA	2,27	109	KOSZ UC
	Grabina	06-18-2-07-187 -g -00	KOSZ-PWN	Wykasz.w uprawach mechan, <40%	3	HA	0,41	108	KOSZ UB

		Grabina	06-18-2-07-189 -c -01	KOSZ-PWN	Wykasz.w uprawach mechan, <40%	2	HA	2,45	107	KOSZ UA
		Grabina	06-18-2-07-205 -b -99	KOSZ-PWN	Wykasz.w uprawach mechan, <40%	3	HA	1,34	108	KOSZ UB
		Grabina	06-18-2-07-205 -i -99	KOSZ-PWN	Wykasz.w uprawach mechan, <40%	3	HA	1,08	108	KOSZ UB
		Grabina	06-18-2-07-219 -c -00	KOSZ-PWN	Wykasz.w uprawach mechan, <40%	3	HA	2,20	108	KOSZ UB
		Grabina	06-18-2-07-224 -d -01	KOSZ-PWN	Wykasz.w uprawach mechan, <40%	5	HA	1,38	109	KOSZ UC
		Staropol	06-18-2-08-229 -g -00	KOSZ-PWN	Wykasz.w uprawach mechan, <40%	2	HA	1,99	107	KOSZ UA
		Staropol	06-18-2-08-232 -b -00	KOSZ-PWN	Wykasz.w uprawach mechan, <40%	4	HA	2,06	108	KOSZ UB
		Staropol	06-18-2-08-307 -c -01	KOSZ-PWN	Wykasz.w uprawach mechan, <40%	1	HA	0,79	107	KOSZ UA
		Staropol	06-18-2-08-319 -b -00	KOSZ-PWN	Wykasz.w uprawach mechan, <40%	3	HA	1,83	108	KOSZ UB
		Staropol	06-18-2-08-319 -l -00	KOSZ-PWN	Wykasz.w uprawach mechan, <40%	1	HA	1,48	107	KOSZ UA
		Staropol	06-18-2-08-320 -h -00	KOSZ-PWN	Wykasz.w uprawach mechan, <40%	2	HA	1,40	107	KOSZ UA
	PIEL-POZ	Grabina	06-18-2-07-154 -d -01	KOSZ-PWN	Wykasz.w uprawach mechan, <40%	3	HA	2,46	108	KOSZ UB
		Grabina	06-18-2-07-167 -g -01	KOSZ-PWN	Wykasz.w uprawach mechan, <40%	5	HA	0,44	109	KOSZ UC
		Grabina	06-18-2-07-167 -n -01	KOSZ-PWN	Wykasz.w uprawach mechan, <40%	3	HA	1,71	108	KOSZ UB
		Grabina	06-18-2-07-171 -a -01	KOSZ-PWN	Wykasz.w uprawach mechan, <40%	2	HA	1,77	107	KOSZ UA

		Grabina	06-18-2-07-171 -a -02	KOSZ-PWN	Wykasz.w uprawach mechan, <40%	2	HA	1,75	107	KOSZ UA
		Grabina	06-18-2-07-171 -b -01	KOSZ-PWN	Wykasz.w uprawach mechan, <40%	2	HA	0,99	107	KOSZ UA
		Grabina	06-18-2-07-171 -b -02	KOSZ-PWN	Wykasz.w uprawach mechan, <40%	2	HA	0,99	107	KOSZ UA
		Grabina	06-18-2-07-172 -f -00	KOSZ-PWN	Wykasz.w uprawach mechan, <40%	3	HA	1,50	108	KOSZ UB
		Grabina	06-18-2-07-196 -b -01	KOSZ-PWN	Wykasz.w uprawach mechan, <40%	3	HA	0,38	108	KOSZ UB
		Grabina	06-18-2-07-196 -c -01	KOSZ-PWN	Wykasz.w uprawach mechan, <40%	3	HA	0,63	108	KOSZ UB
		Grabina	06-18-2-07-196 -d -01	KOSZ-PWN	Wykasz.w uprawach mechan, <40%	3	HA	2,06	108	KOSZ UB
		Grabina	06-18-2-07-197 -b -01	KOSZ-PWN	Wykasz.w uprawach mechan, <40%	3	HA	2,13	108	KOSZ UB
		Grabina	06-18-2-07-202 -c -99	KOSZ-PWN	Wykasz.w uprawach mechan, <40%	3	HA	2,28	108	KOSZ UB
		Staropol	06-18-2-08-311 -c -01	KOSZ-PWN	Wykasz.w uprawach mechan, <40%	1	HA	1,88	107	KOSZ UA
		Staropol	06-18-2-08-312 -b -00	KOSZ-PWN	Wykasz.w uprawach mechan, <40%	2	HA	2,48	107	KOSZ UA
		Staropol	06-18-2-08-351 -f -00	KOSZ-PWN	Wykasz.w uprawach mechan, <40%	3	HA	0,57	108	KOSZ UB
OCHRL	O-GRODZN	Grabina	06-18-2-07-188 -b -99	GODZ SIAT	Godz. transp. siatki	-----	H	3,00	139	GRODZ-SN
		Grabina	06-18-2-07-188 -b -99	GRODZ-SN	grodzenie upraw siatką niziny	2	HM	3,00	139	GRODZ-SN
		Grabina	06-18-2-07-188 -b -99	WYK-SLUPL	Przygot. słupków liściastych	-----	SZT	90,00	143	WYK-SLUPL
		Staropol	06-18-2-08-229 -g -00	GODZ RSIA	Godz. transp. siatki rozb	-----	H	2,00	141	GRODZ-SRN

		Staropol	06-18-2-08-229 -g -00	GRODZ-SRN	Grodz. upraw siałką rozb.nizin	2	HM	8,00	141	GRODZ-SRN
		Staropol	06-18-2-08-229 -g -00	WYK-SLUPL	Przygot. słupków liściastych	-----	SZT	210,00	143	WYK-SLUPL
	O-GRODZR	Grabina	06-18-2-07-198 -a -01	GODZ DSIA	Godz. transp. siatki po rozb.	-----	H	1,00	145	GRODZ-DEM
		Grabina	06-18-2-07-198 -a -01	GRODZ-DEM	Demontaż grodzień	3	HM	9,40	145	GRODZ-DEM
		Staropol	06-18-2-08-232 -c -00	GODZ DSIA	Godz. transp. siatki po rozb.	-----	H	5,00	145	GRODZ-DEM
		Staropol	06-18-2-08-232 -c -00	GRODZ-DEM	Demontaż grodzień	2	HM	15,17	145	GRODZ-DEM
		Staropol	06-18-2-08-237 -f -01	GODZ DSIA	Godz. transp. siatki po rozb.	-----	H	4,00	145	GRODZ-DEM
		Staropol	06-18-2-08-237 -f -01	GRODZ-DEM	Demontaż grodzień	3	HM	11,70	145	GRODZ-DEM
		Staropol	06-18-2-08-322 -a -01	GODZ DSIA	Godz. transp. siatki po rozb.	-----	H	2,00	145	GRODZ-DEM
		Staropol	06-18-2-08-322 -a -01	GRODZ-DEM	Demontaż grodzień	2	HM	5,15	145	GRODZ-DEM
		Staropol	06-18-2-08-338 -b -01	GODZ DSIA	Godz. transp. siatki po rozb.	-----	H	1,00	145	GRODZ-DEM
		Staropol	06-18-2-08-338 -b -01	GRODZ-DEM	Demontaż grodzień	2	HM	2,30	145	GRODZ-DEM
	O-GRODZS	Grabina	06-18-2-07- - -	GODZ KGR	Godz. transp. konserw. grodz.	-----	H	10,00	146	K GRODZEŃ
		Grabina	06-18-2-07- - -	K GRODZEŃ	Napr. (kons.) ogr. upraw leśn.	-----	H	10,00	146	K GRODZEŃ
		Staropol	06-18-2-08- - -	GODZ KGR	Godz. transp. konserw. grodz.	-----	H	5,00	146	K GRODZEŃ
		Staropol	06-18-2-08- - -	K GRODZEŃ	Napr. (kons.) ogr. upraw leśn.	-----	H	40,00	146	K GRODZEŃ
	O-KONTRU	Grabina	06-18-2-07-159 -a -02	GODZ RYJ	Godz. transp. puł. ryjkowce	1	H	2,86	131	PUŁ-RYJ
		Grabina	06-18-2-07-159 -a -02	KONTR-RYJ	kontrola i utrzymanie p.ryjkow	1	SZT	21,00	159	KONTR-RYJ
		Grabina	06-18-2-07-159 -a -02	PUŁ-RYJ	wykl. pułapek na ryjkowce	1	SZT	21,00	131	PUŁ-RYJ
		Grabina	06-18-2-07-160 -a -01	GODZ RYJ	Godz. transp. puł. ryjkowce	1	H	1,90	131	PUŁ-RYJ
		Grabina	06-18-2-07-160 -a -01	KONTR-RYJ	kontrola i utrzymanie p.ryjkow	1	SZT	14,00	159	KONTR-RYJ
		Grabina	06-18-2-07-160 -a -01	PUŁ-RYJ	wykl. pułapek na ryjkowce	1	SZT	14,00	131	PUŁ-RYJ

	O-PALIK	Staropol	06-18-2-08-228 -d -99	GODZ UPAL	Godz. transp. Palikowanie	-----	H	2,00	125	ZAB-UPAL
		Staropol	06-18-2-08-228 -d -99	WYK PALIK	wykonanie palików	-----	TSZT	1,41	125	ZAB-UPAL
		Staropol	06-18-2-08-228 -d -99	ZAB-UPAL3	zabezp. drzewek w 3 paliki	1	TSZT	1,41	125	ZAB-UPAL
	O-POZ	Grabina	06-18-2-07- - -	GODZ MH8	prace godz. wyk. ciągnikiem	-----	H	5,00	389	GODZ MH8
		Grabina	06-18-2-07- - -	GODZ RH8	Prace godzinowe ręczne	-----	H	5,00	384	GODZ RH8
		Grabina	06-18-2-07- - -	GODZ RU8	Pr. godz. ręczne z urządzeniem	-----	H	5,00	386	GODZ RU8
		Staropol	06-18-2-08- - -	GODZ MH8	prace godz. wyk. ciągnikiem	-----	H	2,00	389	GODZ MH8
		Staropol	06-18-2-08- - -	GODZ RH8	Prace godzinowe ręczne	-----	H	20,00	384	GODZ RH8
	O-PROGNŚ	Grabina	06-18-2-07-147 -c -00	SZUK-OWAD	Próbnne poszukiw.owad.m.podokap	1	SZT	1,00	134	SZUK-OWAD
		Grabina	06-18-2-07-155 -f -00	SZUK-OWAD	Próbnne poszukiw.owad.m.podokap	2	SZT	1,00	134	SZUK-OWAD
		Grabina	06-18-2-07-170 -a -00	SZUK-OWAD	Próbnne poszukiw.owad.m.podokap	1	SZT	1,00	134	SZUK-OWAD
		Grabina	06-18-2-07-171 -a -98	SZUK-OWAD	Próbnne poszukiw.owad.m.podokap	1	SZT	1,00	134	SZUK-OWAD
		Grabina	06-18-2-07-177 -d -00	SZUK-OWAD	Próbnne poszukiw.owad.m.podokap	1	SZT	1,00	134	SZUK-OWAD
		Grabina	06-18-2-07-181 -k -00	SZUK-OWAD	Próbnne poszukiw.owad.m.podokap	1	SZT	1,00	134	SZUK-OWAD
		Grabina	06-18-2-07-195 -b -00	SZUK-OWAD	Próbnne poszukiw.owad.m.podokap	1	SZT	1,00	134	SZUK-OWAD
		Grabina	06-18-2-07-202 -d -00	SZUK-OWAD	Próbnne poszukiw.owad.m.podokap	2	SZT	1,00	134	SZUK-OWAD
		Grabina	06-18-2-07-222 -f -00	SZUK-OWAD	Próbnne poszukiw.owad.m.podokap	1	SZT	1,00	134	SZUK-OWAD
		Staropol	06-18-2-08-227 -g -00	SZUK-OWAD	Próbnne poszukiw.owad.m.podokap	2	SZT	1,00	134	SZUK-OWAD

		Staropol	06-18-2-08-231 -a -00	SZUK-OWAD	Próbné poszukiw.owad.m.podokap	2	SZT	1,00	134	SZUK-OWAD
		Staropol	06-18-2-08-315 -f -00	SZUK-OWAD	Próbné poszukiw.owad.m.podokap	1	SZT	1,00	134	SZUK-OWAD
		Staropol	06-18-2-08-326 -c -00	SZUK-OWAD	Próbné poszukiw.owad.m.podokap	1	SZT	1,00	134	SZUK-OWAD
		Staropol	06-18-2-08-337 -d -00	SZUK-OWAD	Próbné poszukiw.owad.m.podokap	1	SZT	1,00	134	SZUK-OWAD
		Staropol	06-18-2-08-341 -d -00	SZUK-OWAD	Próbné poszukiw.owad.m.podokap	1	SZT	1,00	134	SZUK-OWAD
		Staropol	06-18-2-08-349 -b -00	SZUK-OWAD	Próbné poszukiw.owad.m.podokap	1	SZT	1,00	134	SZUK-OWAD
		Staropol	06-18-2-08-351 -k -00	SZUK-OWAD	Próbné poszukiw.owad.m.podokap	1	SZT	1,00	134	SZUK-OWAD
		Staropol	06-18-2-08-353 -a -00	SZUK-OWAD	Próbné poszukiw.owad.m.podokap	1	SZT	1,00	134	SZUK-OWAD
		Staropol	06-18-2-08-357 -d -00	SZUK-OWAD	Próbné poszukiw.owad.m.podokap	1	SZT	1,00	134	SZUK-OWAD
		Staropol	06-18-2-08-364 -b -00	SZUK-OWAD	Próbné poszukiw.owad.m.podokap	1	SZT	1,00	134	SZUK-OWAD
		Staropol	06-18-2-08-366 -h -00	SZUK-OWAD	Próbné poszukiw.owad.m.podokap	1	SZT	1,00	134	SZUK-OWAD
		Staropol	06-18-2-08-368A -f -00	SZUK-OWAD	Próbné poszukiw.owad.m.podokap	1	SZT	1,00	134	SZUK-OWAD
	O-SMIECI	Grabina	06-18-2-07- - -	GODZ MH8	prace godz. wyk. ciągnikiem	-----	H	20,00	389	GODZ MH8
		Grabina	06-18-2-07- - -	GODZ RH8	Prace godzinowe ręczne	-----	H	420,00	384	GODZ RH8
		Staropol	06-18-2-08- - -	GODZ MH8	prace godz. wyk. ciągnikiem	-----	H	22,00	389	GODZ MH8
		Staropol	06-18-2-08- - -	GODZ RH8	Prace godzinowe ręczne	-----	H	336,00	384	GODZ RH8
	O-SPALGAŁ	Grabina	06-18-2-07- - -	GODZ MH8	prace godz. wyk. ciągnikiem	-----	H	5,00	389	GODZ MH8



		Grabina	06-18-2-07- - -	PORZ-SPAL	spalanie pozost.pozręb.	1	M3P	200,00	148	PORZ-SPAL
		Grabina	06-18-2-07- - -	PORZ-STOS	wyn.ukł.pozost.pozręb.w stosy	1	M3P	200,00	149	PORZ-STOS
		Staropol	06-18-2-08- - -	GODZ MH8	prace godz. wyk. ciągnikiem	-----	H	3,00	389	GODZ MH8
		Staropol	06-18-2-08- - -	PORZ-SPAL	spalanie pozost.pozręb.	1	M3P	60,00	148	PORZ-SPAL
		Staropol	06-18-2-08- - -	PORZ-STOS	wyn.ukł.pozost.pozręb.w stosy	2	M3P	60,00	149	PORZ-STOS
	O-ZGRYZM	Grabina	06-18-2-07-188 -f -00	GODZ ZSPL	godz.transp.zab.plac.Szym.siat	-----	H	3,00	126.01	ZAB SIATP
		Grabina	06-18-2-07-188 -f -00	PALIK SZY	wykonanie palików placówki Szy	-----	TSZT	12,24	126.01	ZAB SIATP
		Grabina	06-18-2-07-188 -f -00	ZAB SIATP	mech.zab.placówek Szym. siatką	1	TSZT	0,31	126.01	ZAB SIATP
		Grabina	06-18-2-07-197 -c -00	GODZ ZSPL	godz.transp.zab.plac.Szym.siat	-----	H	3,00	126.01	ZAB SIATP
		Grabina	06-18-2-07-197 -c -00	PALIK SZY	wykonanie palików placówki Szy	-----	TSZT	0,40	126.01	ZAB SIATP
		Grabina	06-18-2-07-197 -c -00	ZAB SIATP	mech.zab.placówek Szym. siatką	-----	TSZT	0,10	126.01	ZAB SIATP
		Grabina	06-18-2-07-197 -d -00	GODZ ZSPL	godz.transp.zab.plac.Szym.siat	-----	H	3,00	126.01	ZAB SIATP
		Grabina	06-18-2-07-197 -d -00	PALIK SZY	wykonanie palików placówki Szy	-----	TSZT	1,32	126.01	ZAB SIATP
		Grabina	06-18-2-07-197 -d -00	ZAB SIATP	mech.zab.placówek Szym. siatką	-----	TSZT	0,33	126.01	ZAB SIATP
		Grabina	06-18-2-07-199 -a -00	GODZ ZSPL	godz.transp.zab.plac.Szym.siat	-----	H	3,00	126.01	ZAB SIATP
		Grabina	06-18-2-07-199 -a -00	PALIK SZY	wykonanie palików placówki Szy	-----	TSZT	0,20	126.01	ZAB SIATP
		Grabina	06-18-2-07-199 -a -00	ZAB SIATP	mech.zab.placówek Szym. siatką	-----	TSZT	0,49	126.01	ZAB SIATP
		Grabina	06-18-2-07-202 -f -00	GODZ ZSPL	godz.transp.zab.plac.Szym.siat	-----	H	3,00	126.01	ZAB SIATP
		Grabina	06-18-2-07-202 -f -00	PALIK SZY	wykonanie palików placówki Szy	-----	TSZT	1,16	126.01	ZAB SIATP
		Grabina	06-18-2-07-202 -f -00	ZAB SIATP	mech.zab.placówek Szym. siatką	-----	TSZT	0,29	126.01	ZAB SIATP
		Staropol	06-18-2-08-320 -a -00	GODZ ZSPL	godz.transp.zab.plac.Szym.siat	-----	H	3,00	126.01	ZAB SIATP
		Staropol	06-18-2-08-320 -a -00	PALIK SZY	wykonanie palików placówki Szy	-----	TSZT	1,16	126.01	ZAB SIATP

		Staropol	06-18-2-08-320 -a -00	ZAB SIATP	mech.zab.placówek Szym. siatką	-----	TSZT	0,29	126.01	ZAB SIATP
OCHRP	P-BAZA	Grabina	06-18-2-07- - -	GODZ RH8	Prace godzinowe ręczne	-----	H	2,00	384	GODZ RH8
	P-INFO	Grabina	06-18-2-07- - -	GODZ MH8	prace godz. wyk. ciągnikiem	-----	H	2,00	389	GODZ MH8
		Grabina	06-18-2-07- - -	GODZ RH8	Prace godzinowe ręczne	-----	H	4,00	384	GODZ RH8
		Staropol	06-18-2-08- - -	GODZ MH8	prace godz. wyk. ciągnikiem	-----	H	1,00	389	GODZ MH8
		Staropol	06-18-2-08- - -	GODZ RH8	Prace godzinowe ręczne	-----	H	5,00	384	GODZ RH8
	P-PASYS	Grabina	06-18-2-07-158 -a -97	PPOŻ-ODN	Odn.bruzd p-poż min.szer > 2m	2	KMTR	0,15	162	PPOŻ-ODN
		Staropol	06-18-2-08-323 -f -00	PPOŻ-ODN	Odn.bruzd p-poż min.szer > 2m	1	KMTR	0,07	162	PPOŻ-ODN
		Staropol	06-18-2-08-339 -i -00	PPOŻ-ODN	Odn.bruzd p-poż min.szer > 2m	1	KMTR	0,10	162	PPOŻ-ODN
		Staropol	06-18-2-08-356 -d -00	PPOŻ-ODN	Odn.bruzd p-poż min.szer > 2m	1	KMTR	0,14	162	PPOŻ-ODN
	P-PATRP	Grabina	06-18-2-07- - -	GODZ RH8	Prace godzinowe ręczne	-----	H	30,00	384	GODZ RH8
		Staropol	06-18-2-08- - -	GODZ RH8	Prace godzinowe ręczne	-----	H	30,00	384	GODZ RH8
	P-PORZ	Grabina	06-18-2-07-145 -a -98	PPOŻ-PORZ	porząd.teren.przy pasach p-poż	2	HA	0,57	163	PPOŻ-PORZ
		Grabina	06-18-2-07-170 -b -00	PPOŻ-PORZ	porząd.teren.przy pasach p-poż	1	HA	0,21	163	PPOŻ-PORZ
		Grabina	06-18-2-07-199 -a -00	PPOŻ-PORZ	porząd.teren.przy pasach p-poż	3	HA	0,21	163	PPOŻ-PORZ
		Grabina	06-18-2-07-199 -b -00	PPOŻ-PORZ	porząd.teren.przy pasach p-poż	3	HA	1,14	163	PPOŻ-PORZ
		Grabina	06-18-2-07-215 -b -00	PPOŻ-PORZ	porząd.teren.przy pasach p-poż	3	HA	1,17	163	PPOŻ-PORZ
		Grabina	06-18-2-07-215 -c -00	PPOŻ-PORZ	porząd.teren.przy pasach p-poż	3	HA	1,10	163	PPOŻ-PORZ
		Grabina	06-18-2-07-215 -d -00	PPOŻ-PORZ	porząd.teren.przy pasach p-poż	4	HA	1,30	163	PPOŻ-PORZ
		Grabina	06-18-2-07-216 -a -00	PPOŻ-PORZ	porząd.teren.przy pasach p-poż	3	HA	0,87	163	PPOŻ-PORZ
		Grabina	06-18-2-07-224 -d -99	PPOŻ-PORZ	porząd.teren.przy pasach p-poż	3	HA	0,54	163	PPOŻ-PORZ
		Grabina	06-18-2-07-225 -a -99	PPOŻ-PORZ	porząd.teren.przy pasach p-poż	3	HA	1,11	163	PPOŻ-PORZ

		Grabina	06-18-2-07-225 -c -00	PPOŻ-PORZ	porząd.teren.przy pasach p-poż	3	HA	1,14	163	PPOŻ-PORZ
	P-POŻAR	Grabina	06-18-2-07- - -	DOZ DOG	Pr. ręcz. dog. i dozor. pożarz	-----	H	5,00	165	DOZ DOG
		Grabina	06-18-2-07- - -	GODZ MH8	prace godz. wyk. ciągnikiem	-----	H	5,00	389	GODZ MH8
		Staropol	06-18-2-08- - -	DOZ DOG	Pr. ręcz. dog. i dozor. pożarz	-----	H	30,00	165	DOZ DOG
		Staropol	06-18-2-08- - -	GODZ MH8	prace godz. wyk. ciągnikiem	-----	H	10,00	389	GODZ MH8
OCHRP	OP-BUDKIS	Grabina	06-18-2-07- - -	CZYSZ-BUD	Czyszczenie budek/schronów	-----	SZT	230,00	157	CZYSZ-BUD
		Grabina	06-18-2-07- - -	NAPR-BUD	naprawa budek łęgowych i sch.n	-----	SZT	20,00	156	NAPR-BUD
		Staropol	06-18-2-08- - -	CZYSZ-BUD	Czyszczenie budek/schronów	-----	SZT	95,00	157	CZYSZ-BUD
		Staropol	06-18-2-08- - -	NAPR-BUD	naprawa budek łęgowych i sch.n	-----	SZT	10,00	156	NAPR-BUD
POZ	CP-P	Staropol	06-18-2-08-330 -g -00	CWD-P	Całk. wyrób drewna PILARKA	-----	M3	23,00	2	CWD-D
		Staropol	06-18-2-08-330 -g -00	ZRYW PIL	zrywka po poz. pilarką	-----	M3	23,00	2	CWD-D
		Staropol	06-18-2-08-332 -h -00	CWD-P	Całk. wyrób drewna PILARKA	-----	M3	22,00	2	CWD-D
		Staropol	06-18-2-08-332 -h -00	ZRYW PIL	zrywka po poz. pilarką	-----	M3	22,00	2	CWD-D
		Staropol	06-18-2-08-335 -h -00	CWD-P	Całk. wyrób drewna PILARKA	-----	M3	18,00	2	CWD-D
		Staropol	06-18-2-08-335 -h -00	ZRYW PIL	zrywka po poz. pilarką	-----	M3	18,00	2	CWD-D
	IB	Grabina	06-18-2-07-170 -a -00	CWD-H	Całk. wyrób drewna HARWESTER	-----	M3	551,00	2	CWD-D
		Grabina	06-18-2-07-170 -a -00	CWD-P	Całk. wyrób drewna PILARKA	-----	M3	16,00	2	CWD-D
		Grabina	06-18-2-07-170 -a -00	ZRYW HARW	zrywka po poz. harwesterowym	-----	M3	551,00	2	CWD-D
		Grabina	06-18-2-07-170 -a -00	ZRYW PIL	zrywka po poz. pilarką	-----	M3	16,00	2	CWD-D
		Grabina	06-18-2-07-170 -b -00	CWD-H	Całk. wyrób drewna HARWESTER	-----	M3	128,00	2	CWD-D

		Grabina	06-18-2-07-170 -b -00	CWD-P	Całk. wyrób drewna PILARKA	-----	M3	24,00	2	CWD-D
		Grabina	06-18-2-07-170 -b -00	ZRYW HARW	zrywka po poz. harwesterowym	-----	M3	128,00	2	CWD-D
		Grabina	06-18-2-07-170 -b -00	ZRYW PIL	zrywka po poz. pilarką	-----	M3	24,00	2	CWD-D
		Grabina	06-18-2-07-181 -j -00	CWD-H	Całk. wyrób drewna HARWESTER	-----	M3	633,00	2	CWD-D
		Grabina	06-18-2-07-181 -j -00	CWD-P	Całk. wyrób drewna PILARKA	-----	M3	15,00	2	CWD-D
		Grabina	06-18-2-07-181 -j -00	ZRYW HARW	zrywka po poz. harwesterowym	-----	M3	633,00	2	CWD-D
		Grabina	06-18-2-07-181 -j -00	ZRYW PIL	zrywka po poz. pilarką	-----	M3	15,00	2	CWD-D
		Grabina	06-18-2-07-181 -k -00	CWD-H	Całk. wyrób drewna HARWESTER	-----	M3	152,00	2	CWD-D
		Grabina	06-18-2-07-181 -k -00	CWD-P	Całk. wyrób drewna PILARKA	-----	M3	3,00	2	CWD-D
		Grabina	06-18-2-07-181 -k -00	ZRYW HARW	zrywka po poz. harwesterowym	-----	M3	152,00	2	CWD-D
		Grabina	06-18-2-07-181 -k -00	ZRYW PIL	zrywka po poz. pilarką	-----	M3	3,00	2	CWD-D
		Grabina	06-18-2-07-214 -c -00	CWD-H	Całk. wyrób drewna HARWESTER	-----	M3	434,00	2	CWD-D
		Grabina	06-18-2-07-214 -c -00	CWD-P	Całk. wyrób drewna PILARKA	-----	M3	133,00	2	CWD-D
		Grabina	06-18-2-07-214 -c -00	ZRYW HARW	zrywka po poz. harwesterowym	-----	M3	434,00	2	CWD-D
		Grabina	06-18-2-07-214 -c -00	ZRYW PIL	zrywka po poz. pilarką	-----	M3	133,00	2	CWD-D
		Staropol	06-18-2-08-307 -a -99	CWD-H	Całk. wyrób drewna HARWESTER	-----	M3	228,00	2	CWD-D
		Staropol	06-18-2-08-307 -a -99	CWD-P	Całk. wyrób drewna PILARKA	-----	M3	29,00	2	CWD-D
		Staropol	06-18-2-08-307 -a -99	ZRYW HARW	zrywka po poz. harwesterowym	-----	M3	228,00	2	CWD-D
		Staropol	06-18-2-08-307 -a -99	ZRYW PIL	zrywka po poz. pilarką	-----	M3	29,00	2	CWD-D
		Staropol	06-18-2-08-307 -b -99	CWD-H	Całk. wyrób drewna HARWESTER	-----	M3	216,00	2	CWD-D

		Staropol	06-18-2-08-307 -b -99	CWD-P	Całk. wyrób drewna PILARKA	-----	M3	1,00	2	CWD-D
		Staropol	06-18-2-08-307 -b -99	ZRYW HARW	zrywka po poz. harwesterowym	-----	M3	216,00	2	CWD-D
		Staropol	06-18-2-08-307 -b -99	ZRYW PIL	zrywka po poz. pilarką	-----	M3	1,00	2	CWD-D
		Staropol	06-18-2-08-307 -c -99	CWD-H	Całk. wyrób drewna HARWESTER	-----	M3	645,00	2	CWD-D
		Staropol	06-18-2-08-307 -c -99	CWD-P	Całk. wyrób drewna PILARKA	-----	M3	36,00	2	CWD-D
		Staropol	06-18-2-08-307 -c -99	ZRYW HARW	zrywka po poz. harwesterowym	-----	M3	645,00	2	CWD-D
		Staropol	06-18-2-08-307 -c -99	ZRYW PIL	zrywka po poz. pilarką	-----	M3	36,00	2	CWD-D
		Staropol	06-18-2-08-323 -w -00	CWD-H	Całk. wyrób drewna HARWESTER	-----	M3	363,00	2	CWD-D
		Staropol	06-18-2-08-323 -w -00	CWD-P	Całk. wyrób drewna PILARKA	-----	M3	115,00	2	CWD-D
		Staropol	06-18-2-08-323 -w -00	ZRYW HARW	zrywka po poz. harwesterowym	-----	M3	363,00	2	CWD-D
		Staropol	06-18-2-08-323 -w -00	ZRYW PIL	zrywka po poz. pilarką	-----	M3	115,00	2	CWD-D
		Staropol	06-18-2-08-342 -c -00	CWD-H	Całk. wyrób drewna HARWESTER	-----	M3	653,00	2	CWD-D
		Staropol	06-18-2-08-342 -c -00	CWD-P	Całk. wyrób drewna PILARKA	-----	M3	3,00	2	CWD-D
		Staropol	06-18-2-08-342 -c -00	ZRYW HARW	zrywka po poz. harwesterowym	-----	M3	653,00	2	CWD-D
		Staropol	06-18-2-08-342 -c -00	ZRYW PIL	zrywka po poz. pilarką	-----	M3	3,00	2	CWD-D
		Staropol	06-18-2-08-354 -b -00	CWD-H	Całk. wyrób drewna HARWESTER	-----	M3	532,00	2	CWD-D
		Staropol	06-18-2-08-354 -b -00	CWD-P	Całk. wyrób drewna PILARKA	-----	M3	6,00	2	CWD-D
		Staropol	06-18-2-08-354 -b -00	ZRYW HARW	zrywka po poz. harwesterowym	-----	M3	532,00	2	CWD-D
		Staropol	06-18-2-08-354 -b -00	ZRYW PIL	zrywka po poz. pilarką	-----	M3	6,00	2	CWD-D
		Staropol	06-18-2-08-354 -c -00	CWD-H	Całk. wyrób drewna HARWESTER	-----	M3	69,00	2	CWD-D

		Staropol	06-18-2-08-354 -c -00	ZRYW HARW	zrywka po poz. harwesterowym	-----	M3	69,00	2	CWD-D
		Staropol	06-18-2-08-354 -h -00	CWD-H	Całk. wyrób drewna HARWESTER	-----	M3	635,00	2	CWD-D
		Staropol	06-18-2-08-354 -h -00	CWD-P	Całk. wyrób drewna PILARKA	-----	M3	7,00	2	CWD-D
		Staropol	06-18-2-08-354 -h -00	ZRYW HARW	zrywka po poz. harwesterowym	-----	M3	635,00	2	CWD-D
		Staropol	06-18-2-08-354 -h -00	ZRYW PIL	zrywka po poz. pilarką	-----	M3	7,00	2	CWD-D
		Staropol	06-18-2-08-362 -c -99	CWD-H	Całk. wyrób drewna HARWESTER	-----	M3	624,00	2	CWD-D
		Staropol	06-18-2-08-362 -c -99	CWD-P	Całk. wyrób drewna PILARKA	-----	M3	4,00	2	CWD-D
		Staropol	06-18-2-08-362 -c -99	ZRYW HARW	zrywka po poz. harwesterowym	-----	M3	624,00	2	CWD-D
		Staropol	06-18-2-08-362 -c -99	ZRYW PIL	zrywka po poz. pilarką	-----	M3	4,00	2	CWD-D
		Staropol	06-18-2-08-363 -a -00	CWD-H	Całk. wyrób drewna HARWESTER	-----	M3	501,00	2	CWD-D
		Staropol	06-18-2-08-363 -a -00	CWD-P	Całk. wyrób drewna PILARKA	-----	M3	6,00	2	CWD-D
		Staropol	06-18-2-08-363 -a -00	ZRYW HARW	zrywka po poz. harwesterowym	-----	M3	501,00	2	CWD-D
		Staropol	06-18-2-08-363 -a -00	ZRYW PIL	zrywka po poz. pilarką	-----	M3	6,00	2	CWD-D
		Staropol	06-18-2-08-364 -l -00	CWD-H	Całk. wyrób drewna HARWESTER	-----	M3	502,00	2	CWD-D
		Staropol	06-18-2-08-364 -l -00	CWD-P	Całk. wyrób drewna PILARKA	-----	M3	68,00	2	CWD-D
		Staropol	06-18-2-08-364 -l -00	ZRYW HARW	zrywka po poz. harwesterowym	-----	M3	502,00	2	CWD-D
		Staropol	06-18-2-08-364 -l -00	ZRYW PIL	zrywka po poz. pilarką	-----	M3	68,00	2	CWD-D
		Staropol	06-18-2-08-366 -h -00	CWD-H	Całk. wyrób drewna HARWESTER	-----	M3	647,00	2	CWD-D
		Staropol	06-18-2-08-366 -h -00	CWD-P	Całk. wyrób drewna PILARKA	-----	M3	16,00	2	CWD-D
		Staropol	06-18-2-08-366 -h -00	ZRYW HARW	zrywka po poz. harwesterowym	-----	M3	647,00	2	CWD-D

		Staropol	06-18-2-08-366 -h -00	ZRYW PIL	zrywka po poz. pilarką	-----	M3	16,00	2	CWD-D
	IIIA	Grabina	06-18-2-07-197 -c -00	CWD-H	Całk. wyrób drewna HARWESTER	-----	M3	143,00	2	CWD-D
		Grabina	06-18-2-07-197 -c -00	CWD-P	Całk. wyrób drewna PILARKA	-----	M3	4,00	2	CWD-D
		Grabina	06-18-2-07-197 -c -00	ZRYW HARW	zrywka po poz. harwesterowym	-----	M3	143,00	2	CWD-D
		Grabina	06-18-2-07-197 -c -00	ZRYW PIL	zrywka po poz. pilarką	-----	M3	4,00	2	CWD-D
		Grabina	06-18-2-07-197 -d -00	CWD-H	Całk. wyrób drewna HARWESTER	-----	M3	376,00	2	CWD-D
		Grabina	06-18-2-07-197 -d -00	CWD-P	Całk. wyrób drewna PILARKA	-----	M3	28,00	2	CWD-D
		Grabina	06-18-2-07-197 -d -00	ZRYW HARW	zrywka po poz. harwesterowym	-----	M3	376,00	2	CWD-D
		Grabina	06-18-2-07-197 -d -00	ZRYW PIL	zrywka po poz. pilarką	-----	M3	28,00	2	CWD-D
		Grabina	06-18-2-07-198 -a -01	CWD-H	Całk. wyrób drewna HARWESTER	-----	M3	804,00	2	CWD-D
	IIIAU	Grabina	06-18-2-07-198 -a -01	CWD-P	Całk. wyrób drewna PILARKA	-----	M3	179,00	2	CWD-D
		Grabina	06-18-2-07-198 -a -01	ZRYW HARW	zrywka po poz. harwesterowym	-----	M3	804,00	2	CWD-D
		Grabina	06-18-2-07-198 -a -01	ZRYW PIL	zrywka po poz. pilarką	-----	M3	179,00	2	CWD-D
		Grabina	06-18-2-07-216 -g -00	CWD-H	Całk. wyrób drewna HARWESTER	-----	M3	299,00	2	CWD-D
		Grabina	06-18-2-07-216 -g -00	CWD-P	Całk. wyrób drewna PILARKA	-----	M3	36,00	2	CWD-D
		Grabina	06-18-2-07-216 -g -00	ZRYW HARW	zrywka po poz. harwesterowym	-----	M3	299,00	2	CWD-D
		Grabina	06-18-2-07-216 -g -00	ZRYW PIL	zrywka po poz. pilarką	-----	M3	36,00	2	CWD-D
		Grabina	06-18-2-07-199 -a -00	CWD-H	Całk. wyrób drewna HARWESTER	-----	M3	495,00	2	CWD-D
	IIIB	Grabina	06-18-2-07-199 -a -00	CWD-P	Całk. wyrób drewna PILARKA	-----	M3	86,00	2	CWD-D
		Grabina	06-18-2-07-199 -a -00	ZRYW HARW	zrywka po poz. harwesterowym	-----	M3	495,00	2	CWD-D

		Grabina	06-18-2-07-199 -a -00	ZRYW PIL	zrywka po poz. pilarką	-----	M3	86,00	2	CWD-D
	IVDU	Staropol	06-18-2-08-318 -a -00	CWD-H	Całk. wyrób drewna HARWESTER	-----	M3	<sup>1</sup> 342,00	2	CWD-D
		Staropol	06-18-2-08-318 -a -00	CWD-P	Całk. wyrób drewna PILARKA	-----	M3	405,00	2	CWD-D
		Staropol	06-18-2-08-318 -a -00	ZRYW HARW	zrywka po poz. harwesterowym	-----	M3	<sup>1</sup> 342,00	2	CWD-D
		Staropol	06-18-2-08-318 -a -00	ZRYW PIL	zrywka po poz. pilarką	-----	M3	405,00	2	CWD-D
		Staropol	06-18-2-08-318 -a -00	ZRYW PIL	zrywka po poz. pilarką	-----	M3	405,00	2	CWD-D
	PM	Grabina	06-18-2-07- - -	PODWOZ-DA	Podw. dr. za k. n. r. 1000 m	-----	M3	20,00	5	PODWOZ-DA
		Grabina	06-18-2-07- - -	PODWOZ-DK	Podwoz drewna do 1000 m	-----	M3	30,00	4	PODWOZ-DK
		Staropol	06-18-2-08- - -	PODWOZ-DA	Podw. dr. za k. n. r. 1000 m	-----	M3	20,00	5	PODWOZ-DA
		Staropol	06-18-2-08- - -	PODWOZ-DK	Podwoz drewna do 1000 m	-----	M3	10,00	4	PODWOZ-DK
	POZ-P	Grabina	06-18-2-07- - -	GODZ MH8	prace godz. wyk. ciągnikiem	-----	H	50,00	389	GODZ MH8
		Grabina	06-18-2-07- - -	GODZ PILA	Prace godz. wyk. pilarką	-----	H	20,00	385	GODZ PILA
		Grabina	06-18-2-07- - -	GODZ RH8	Prace godzinowe ręczne	-----	H	110,00	384	GODZ RH8
		Staropol	06-18-2-08- - -	GODZ MH8	prace godz. wyk. ciągnikiem	-----	H	80,00	389	GODZ MH8
		Staropol	06-18-2-08- - -	GODZ PILA	Prace godz. wyk. pilarką	-----	H	20,00	385	GODZ PILA
		Staropol	06-18-2-08- - -	GODZ RH8	Prace godzinowe ręczne	-----	H	90,00	384	GODZ RH8
	PR	Grabina	06-18-2-07- - -	CWD-P	Całk. wyrób drewna PILARKA	-----	M3	46,00	2	CWD-D
		Grabina	06-18-2-07- - -	ZRYW PIL	zrywka po poz. pilarką	-----	M3	46,00	2	CWD-D
		Staropol	06-18-2-08- - -	CWD-P	Całk. wyrób drewna PILARKA	-----	M3	50,00	2	CWD-D
		Staropol	06-18-2-08- - -	ZRYW PIL	zrywka po poz. pilarką	-----	M3	50,00	2	CWD-D
	PTP	Grabina	06-18-2-07- - -	CWD-P	Całk. wyrób drewna PILARKA	-----	M3	72,00	2	CWD-D
		Grabina	06-18-2-07- - -	ZRYW PIL	zrywka po poz. pilarką	-----	M3	72,00	2	CWD-D
		Staropol	06-18-2-08- - -	CWD-P	Całk. wyrób drewna PILARKA	-----	M3	50,00	2	CWD-D



		Staropol	06-18-2-08- - -	ZRYW PIL	zrywka po poz. pilarką	-----	M3	50,00	2	CWD-D
	PTW	Grabina	06-18-2-07- - -	CWD-P	Całk. wyrób drewna PILARKA	-----	M3	20,00	2	CWD-D
		Grabina	06-18-2-07- - -	ZRYW PIL	zrywka po poz. pilarką	-----	M3	20,00	2	CWD-D
		Staropol	06-18-2-08- - -	CWD-P	Całk. wyrób drewna PILARKA	-----	M3	20,00	2	CWD-D
		Staropol	06-18-2-08- - -	ZRYW PIL	zrywka po poz. pilarką	-----	M3	20,00	2	CWD-D
	TPP	Grabina	06-18-2-07-155A -d -00	CWD-P	Całk. wyrób drewna PILARKA	-----	M3	82,00	2	CWD-D
		Grabina	06-18-2-07-155A -d -00	ZRYW PIL	zrywka po poz. pilarką	-----	M3	82,00	2	CWD-D
		Grabina	06-18-2-07-155A -g -00	CWD-P	Całk. wyrób drewna PILARKA	-----	M3	57,00	2	CWD-D
		Grabina	06-18-2-07-155A -g -00	ZRYW PIL	zrywka po poz. pilarką	-----	M3	57,00	2	CWD-D
		Grabina	06-18-2-07-155A -i -00	CWD-P	Całk. wyrób drewna PILARKA	-----	M3	48,00	2	CWD-D
		Grabina	06-18-2-07-155A -i -00	ZRYW PIL	zrywka po poz. pilarką	-----	M3	48,00	2	CWD-D
		Grabina	06-18-2-07-155A -k -00	CWD-P	Całk. wyrób drewna PILARKA	-----	M3	15,00	2	CWD-D
		Grabina	06-18-2-07-155A -k -00	ZRYW PIL	zrywka po poz. pilarką	-----	M3	15,00	2	CWD-D
		Grabina	06-18-2-07-157 -f -00	CWD-P	Całk. wyrób drewna PILARKA	-----	M3	20,00	2	CWD-D
		Grabina	06-18-2-07-157 -f -00	ZRYW PIL	zrywka po poz. pilarką	-----	M3	20,00	2	CWD-D
		Grabina	06-18-2-07-167 -m -00	CWD-P	Całk. wyrób drewna PILARKA	-----	M3	35,00	2	CWD-D
		Grabina	06-18-2-07-167 -m -00	ZRYW PIL	zrywka po poz. pilarką	-----	M3	35,00	2	CWD-D
		Grabina	06-18-2-07-168A -ax -00	CWD-P	Całk. wyrób drewna PILARKA	-----	M3	25,00	2	CWD-D
		Grabina	06-18-2-07-168A -ax -00	ZRYW PIL	zrywka po poz. pilarką	-----	M3	25,00	2	CWD-D
		Grabina	06-18-2-07-168A -bx -00	CWD-P	Całk. wyrób drewna PILARKA	-----	M3	22,00	2	CWD-D
		Grabina	06-18-2-07-168A -bx -00	ZRYW PIL	zrywka po poz. pilarką	-----	M3	22,00	2	CWD-D
		Grabina	06-18-2-07-168A -cx -00	CWD-H	Całk. wyrób drewna HARWESTER	-----	M3	75,00	2	CWD-D

		Grabina	06-18-2-07-168A -cx -00	CWD-P	Całk. wyrób drewna PILARKA	-----	M3	3,00	2	CWD-D
		Grabina	06-18-2-07-168A -cx -00	ZRYW HARW	zrywka po poz. harwesterowym	-----	M3	75,00	2	CWD-D
		Grabina	06-18-2-07-168A -cx -00	ZRYW PIL	zrywka po poz. pilarką	-----	M3	3,00	2	CWD-D
		Grabina	06-18-2-07-168A -z -00	CWD-H	Całk. wyrób drewna HARWESTER	-----	M3	30,00	2	CWD-D
		Grabina	06-18-2-07-168A -z -00	ZRYW HARW	zrywka po poz. harwesterowym	-----	M3	30,00	2	CWD-D
		Grabina	06-18-2-07-168B -l -00	CWD-P	Całk. wyrób drewna PILARKA	-----	M3	57,00	2	CWD-D
		Grabina	06-18-2-07-168B -l -00	ZRYW PIL	zrywka po poz. pilarką	-----	M3	57,00	2	CWD-D
		Grabina	06-18-2-07-172 -g -00	CWD-P	Całk. wyrób drewna PILARKA	-----	M3	82,00	2	CWD-D
		Grabina	06-18-2-07-172 -g -00	ZRYW PIL	zrywka po poz. pilarką	-----	M3	82,00	2	CWD-D
		Grabina	06-18-2-07-176 -f -00	CWD-P	Całk. wyrób drewna PILARKA	-----	M3	45,00	2	CWD-D
		Grabina	06-18-2-07-176 -f -00	ZRYW PIL	zrywka po poz. pilarką	-----	M3	45,00	2	CWD-D
		Grabina	06-18-2-07-176 -g -00	CWD-P	Całk. wyrób drewna PILARKA	-----	M3	30,00	2	CWD-D
		Grabina	06-18-2-07-176 -g -00	ZRYW PIL	zrywka po poz. pilarką	-----	M3	30,00	2	CWD-D
		Grabina	06-18-2-07-178 -d -00	CWD-P	Całk. wyrób drewna PILARKA	-----	M3	207,00	2	CWD-D
		Grabina	06-18-2-07-178 -d -00	ZRYW PIL	zrywka po poz. pilarką	-----	M3	207,00	2	CWD-D
		Grabina	06-18-2-07-187 -c -00	CWD-P	Całk. wyrób drewna PILARKA	-----	M3	27,00	2	CWD-D
		Grabina	06-18-2-07-187 -c -00	ZRYW PIL	zrywka po poz. pilarką	-----	M3	27,00	2	CWD-D
		Grabina	06-18-2-07-187 -f -00	CWD-P	Całk. wyrób drewna PILARKA	-----	M3	25,00	2	CWD-D
		Grabina	06-18-2-07-187 -f -00	ZRYW PIL	zrywka po poz. pilarką	-----	M3	25,00	2	CWD-D
		Grabina	06-18-2-07-190 -c -00	CWD-H	Całk. wyrób drewna HARWESTER	-----	M3	125,00	2	CWD-D
		Grabina	06-18-2-07-190 -c -00	CWD-P	Całk. wyrób drewna PILARKA	-----	M3	12,00	2	CWD-D

		Grabina	06-18-2-07-190 -c -00	ZRYW HARW	zrywka po poz. harwesterowym	-----	M3	125,00	2	CWD-D
		Grabina	06-18-2-07-190 -c -00	ZRYW PIL	zrywka po poz. pilarką	-----	M3	12,00	2	CWD-D
		Grabina	06-18-2-07-190 -d -00	CWD-H	Całk. wyrób drewna HARWESTER	-----	M3	125,00	2	CWD-D
		Grabina	06-18-2-07-190 -d -00	CWD-P	Całk. wyrób drewna PILARKA	-----	M3	12,00	2	CWD-D
		Grabina	06-18-2-07-190 -d -00	ZRYW HARW	zrywka po poz. harwesterowym	-----	M3	125,00	2	CWD-D
		Grabina	06-18-2-07-190 -d -00	ZRYW PIL	zrywka po poz. pilarką	-----	M3	12,00	2	CWD-D
		Grabina	06-18-2-07-190 -f -00	CWD-P	Całk. wyrób drewna PILARKA	-----	M3	104,00	2	CWD-D
		Grabina	06-18-2-07-190 -f -00	ZRYW PIL	zrywka po poz. pilarką	-----	M3	104,00	2	CWD-D
		Grabina	06-18-2-07-198 -b -00	CWD-P	Całk. wyrób drewna PILARKA	-----	M3	43,00	2	CWD-D
		Grabina	06-18-2-07-198 -b -00	ZRYW PIL	zrywka po poz. pilarką	-----	M3	43,00	2	CWD-D
		Grabina	06-18-2-07-204 -a -00	CWD-H	Całk. wyrób drewna HARWESTER	-----	M3	140,00	2	CWD-D
		Grabina	06-18-2-07-204 -a -00	CWD-P	Całk. wyrób drewna PILARKA	-----	M3	19,00	2	CWD-D
		Grabina	06-18-2-07-204 -a -00	ZRYW HARW	zrywka po poz. harwesterowym	-----	M3	140,00	2	CWD-D
		Grabina	06-18-2-07-204 -a -00	ZRYW PIL	zrywka po poz. pilarką	-----	M3	19,00	2	CWD-D
		Grabina	06-18-2-07-208 -a -00	CWD-P	Całk. wyrób drewna PILARKA	-----	M3	155,00	2	CWD-D
		Grabina	06-18-2-07-208 -a -00	ZRYW PIL	zrywka po poz. pilarką	-----	M3	155,00	2	CWD-D
		Grabina	06-18-2-07-213 -b -00	CWD-P	Całk. wyrób drewna PILARKA	-----	M3	39,00	2	CWD-D
		Grabina	06-18-2-07-213 -b -00	ZRYW PIL	zrywka po poz. pilarką	-----	M3	39,00	2	CWD-D
		Grabina	06-18-2-07-216 -b -00	CWD-P	Całk. wyrób drewna PILARKA	-----	M3	197,00	2	CWD-D
		Grabina	06-18-2-07-216 -b -00	ZRYW PIL	zrywka po poz. pilarką	-----	M3	197,00	2	CWD-D
		Grabina	06-18-2-07-217 -g -00	CWD-P	Całk. wyrób drewna PILARKA	-----	M3	108,00	2	CWD-D

		Grabina	06-18-2-07-217 -g -00	ZRYW PIL	zrywka po poz. pilarką	-----	M3	108,00	2	CWD-D
		Grabina	06-18-2-07-218 -d -00	CWD-P	Całk. wyrób drewna PILARKA	-----	M3	25,00	2	CWD-D
		Grabina	06-18-2-07-218 -d -00	ZRYW PIL	zrywka po poz. pilarką	-----	M3	25,00	2	CWD-D
		Grabina	06-18-2-07-222 -c -00	CWD-P	Całk. wyrób drewna PILARKA	-----	M3	55,00	2	CWD-D
		Grabina	06-18-2-07-222 -c -00	ZRYW PIL	zrywka po poz. pilarką	-----	M3	55,00	2	CWD-D
		Grabina	06-18-2-07-223 -a -00	CWD-P	Całk. wyrób drewna PILARKA	-----	M3	69,00	2	CWD-D
		Grabina	06-18-2-07-223 -a -00	ZRYW PIL	zrywka po poz. pilarką	-----	M3	69,00	2	CWD-D
		Staropol	06-18-2-08-323 -b -00	CWD-H	Całk. wyrób drewna HARWESTER	-----	M3	42,00	2	CWD-D
		Staropol	06-18-2-08-323 -b -00	CWD-P	Całk. wyrób drewna PILARKA	-----	M3	4,00	2	CWD-D
		Staropol	06-18-2-08-323 -b -00	ZRYW HARW	zrywka po poz. harwesterowym	-----	M3	42,00	2	CWD-D
		Staropol	06-18-2-08-323 -b -00	ZRYW PIL	zrywka po poz. pilarką	-----	M3	4,00	2	CWD-D
		Staropol	06-18-2-08-323 -d -00	CWD-P	Całk. wyrób drewna PILARKA	-----	M3	26,00	2	CWD-D
		Staropol	06-18-2-08-323 -d -00	ZRYW PIL	zrywka po poz. pilarką	-----	M3	26,00	2	CWD-D
		Staropol	06-18-2-08-334 -c -00	CWD-P	Całk. wyrób drewna PILARKA	-----	M3	79,00	2	CWD-D
		Staropol	06-18-2-08-334 -c -00	ZRYW PIL	zrywka po poz. pilarką	-----	M3	79,00	2	CWD-D
		Staropol	06-18-2-08-335A -p -00	CWD-P	Całk. wyrób drewna PILARKA	-----	M3	17,00	2	CWD-D
		Staropol	06-18-2-08-335A -p -00	ZRYW PIL	zrywka po poz. pilarką	-----	M3	17,00	2	CWD-D
		Staropol	06-18-2-08-337 -d -00	CWD-H	Całk. wyrób drewna HARWESTER	-----	M3	100,00	2	CWD-D
		Staropol	06-18-2-08-337 -d -00	ZRYW HARW	zrywka po poz. harwesterowym	-----	M3	100,00	2	CWD-D
		Staropol	06-18-2-08-337 -i -00	CWD-H	Całk. wyrób drewna HARWESTER	-----	M3	62,00	2	CWD-D
		Staropol	06-18-2-08-337 -i -00	ZRYW HARW	zrywka po poz. harwesterowym	-----	M3	62,00	2	CWD-D

		Staropol	06-18-2-08-340A -a -00	CWD-P	Całk. wyrób drewna PILARKA	-----	M3	25,00	2	CWD-D
		Staropol	06-18-2-08-340A -a -00	ZRYW PIL	zrywka po poz. pilarką	-----	M3	25,00	2	CWD-D
		Staropol	06-18-2-08-341 -a -00	CWD-P	Całk. wyrób drewna PILARKA	-----	M3	97,00	2	CWD-D
		Staropol	06-18-2-08-341 -a -00	ZRYW PIL	zrywka po poz. pilarką	-----	M3	97,00	2	CWD-D
		Staropol	06-18-2-08-341 -d -00	CWD-P	Całk. wyrób drewna PILARKA	-----	M3	184,00	2	CWD-D
		Staropol	06-18-2-08-341 -d -00	ZRYW PIL	zrywka po poz. pilarką	-----	M3	184,00	2	CWD-D
		Staropol	06-18-2-08-342 -d -00	CWD-H	Całk. wyrób drewna HARWESTER	-----	M3	105,00	2	CWD-D
		Staropol	06-18-2-08-342 -d -00	CWD-P	Całk. wyrób drewna PILARKA	-----	M3	6,00	2	CWD-D
		Staropol	06-18-2-08-342 -d -00	ZRYW HARW	zrywka po poz. harwesterowym	-----	M3	105,00	2	CWD-D
		Staropol	06-18-2-08-342 -d -00	ZRYW PIL	zrywka po poz. pilarką	-----	M3	6,00	2	CWD-D
		Staropol	06-18-2-08-343 -a -00	CWD-H	Całk. wyrób drewna HARWESTER	-----	M3	174,00	2	CWD-D
		Staropol	06-18-2-08-343 -a -00	CWD-P	Całk. wyrób drewna PILARKA	-----	M3	1,00	2	CWD-D
		Staropol	06-18-2-08-343 -a -00	ZRYW HARW	zrywka po poz. harwesterowym	-----	M3	174,00	2	CWD-D
		Staropol	06-18-2-08-343 -a -00	ZRYW PIL	zrywka po poz. pilarką	-----	M3	1,00	2	CWD-D
		Staropol	06-18-2-08-343 -g -00	CWD-H	Całk. wyrób drewna HARWESTER	-----	M3	110,00	2	CWD-D
		Staropol	06-18-2-08-343 -g -00	CWD-P	Całk. wyrób drewna PILARKA	-----	M3	3,00	2	CWD-D
		Staropol	06-18-2-08-343 -g -00	ZRYW HARW	zrywka po poz. harwesterowym	-----	M3	110,00	2	CWD-D
		Staropol	06-18-2-08-343 -g -00	ZRYW PIL	zrywka po poz. pilarką	-----	M3	3,00	2	CWD-D
		Staropol	06-18-2-08-347 -b -00	CWD-P	Całk. wyrób drewna PILARKA	-----	M3	78,00	2	CWD-D
		Staropol	06-18-2-08-347 -b -00	ZRYW PIL	zrywka po poz. pilarką	-----	M3	78,00	2	CWD-D
		Staropol	06-18-2-08-348 -b -00	CWD-P	Całk. wyrób drewna PILARKA	-----	M3	235,00	2	CWD-D

		Staropol	06-18-2-08-348 -b -00	ZRYW PIL	zrywka po poz. pilarką	-----	M3	235,00	2	CWD-D
		Staropol	06-18-2-08-349 -a -00	CWD-P	Całk. wyrób drewna PILARKA	-----	M3	104,00	2	CWD-D
		Staropol	06-18-2-08-349 -a -00	ZRYW PIL	zrywka po poz. pilarką	-----	M3	104,00	2	CWD-D
		Staropol	06-18-2-08-349 -b -00	CWD-P	Całk. wyrób drewna PILARKA	-----	M3	283,00	2	CWD-D
		Staropol	06-18-2-08-349 -b -00	ZRYW PIL	zrywka po poz. pilarką	-----	M3	283,00	2	CWD-D
		Staropol	06-18-2-08-350 -b -00	CWD-H	Całk. wyrób drewna HARWESTER	-----	M3	62,00	2	CWD-D
		Staropol	06-18-2-08-350 -b -00	ZRYW HARW	zrywka po poz. harwesterowym	-----	M3	62,00	2	CWD-D
		Staropol	06-18-2-08-350 -c -00	CWD-H	Całk. wyrób drewna HARWESTER	-----	M3	132,00	2	CWD-D
		Staropol	06-18-2-08-350 -c -00	CWD-P	Całk. wyrób drewna PILARKA	-----	M3	1,00	2	CWD-D
		Staropol	06-18-2-08-350 -c -00	ZRYW HARW	zrywka po poz. harwesterowym	-----	M3	132,00	2	CWD-D
		Staropol	06-18-2-08-350 -c -00	ZRYW PIL	zrywka po poz. pilarką	-----	M3	1,00	2	CWD-D
		Staropol	06-18-2-08-350 -h -00	CWD-H	Całk. wyrób drewna HARWESTER	-----	M3	27,00	2	CWD-D
		Staropol	06-18-2-08-350 -h -00	CWD-P	Całk. wyrób drewna PILARKA	-----	M3	2,00	2	CWD-D
		Staropol	06-18-2-08-350 -h -00	ZRYW HARW	zrywka po poz. harwesterowym	-----	M3	27,00	2	CWD-D
		Staropol	06-18-2-08-350 -h -00	ZRYW PIL	zrywka po poz. pilarką	-----	M3	2,00	2	CWD-D
		Staropol	06-18-2-08-351 -a -00	CWD-P	Całk. wyrób drewna PILARKA	-----	M3	116,00	2	CWD-D
		Staropol	06-18-2-08-351 -a -00	ZRYW PIL	zrywka po poz. pilarką	-----	M3	116,00	2	CWD-D
		Staropol	06-18-2-08-351A -l -00	CWD-H	Całk. wyrób drewna HARWESTER	-----	M3	120,00	2	CWD-D
		Staropol	06-18-2-08-351A -l -00	CWD-P	Całk. wyrób drewna PILARKA	-----	M3	1,00	2	CWD-D
		Staropol	06-18-2-08-351A -l -00	ZRYW HARW	zrywka po poz. harwesterowym	-----	M3	120,00	2	CWD-D

	Staropol	Staropol	06-18-2-08-351A -l -00	ZRYW PIL	zrywka po poz. pilarką	-----	M3	1,00	2	CWD-D
		Staropol	06-18-2-08-351A -m -00	CWD-H	Całk. wyrób drewna HARWESTER	-----	M3	65,00	2	CWD-D
		Staropol	06-18-2-08-351A -m -00	ZRYW HARW	zrywka po poz. harwesterowym	-----	M3	65,00	2	CWD-D
		Staropol	06-18-2-08-351B -a -00	CWD-P	Całk. wyrób drewna PILARKA	-----	M3	31,00	2	CWD-D
		Staropol	06-18-2-08-351B -a -00	ZRYW PIL	zrywka po poz. pilarką	-----	M3	31,00	2	CWD-D
		Staropol	06-18-2-08-351B -b -00	CWD-P	Całk. wyrób drewna PILARKA	-----	M3	16,00	2	CWD-D
		Staropol	06-18-2-08-351B -b -00	ZRYW PIL	zrywka po poz. pilarką	-----	M3	16,00	2	CWD-D
		Staropol	06-18-2-08-351B -z -00	CWD-P	Całk. wyrób drewna PILARKA	-----	M3	13,00	2	CWD-D
		Staropol	06-18-2-08-351B -z -00	ZRYW PIL	zrywka po poz. pilarką	-----	M3	13,00	2	CWD-D
		Staropol	06-18-2-08-351D -b -00	CWD-P	Całk. wyrób drewna PILARKA	-----	M3	30,00	2	CWD-D
		Staropol	06-18-2-08-351D -b -00	ZRYW PIL	zrywka po poz. pilarką	-----	M3	30,00	2	CWD-D
		Staropol	06-18-2-08-351D -l -00	CWD-P	Całk. wyrób drewna PILARKA	-----	M3	16,00	2	CWD-D
		Staropol	06-18-2-08-351D -l -00	ZRYW PIL	zrywka po poz. pilarką	-----	M3	16,00	2	CWD-D
		Staropol	06-18-2-08-351D -m -00	CWD-P	Całk. wyrób drewna PILARKA	-----	M3	12,00	2	CWD-D
		Staropol	06-18-2-08-351D -m -00	ZRYW PIL	zrywka po poz. pilarką	-----	M3	12,00	2	CWD-D
		Staropol	06-18-2-08-351 -k -00	CWD-P	Całk. wyrób drewna PILARKA	-----	M3	93,00	2	CWD-D
		Staropol	06-18-2-08-351 -k -00	ZRYW PIL	zrywka po poz. pilarką	-----	M3	93,00	2	CWD-D
	TWN	Staropol	06-18-2-08-363C -a -00	CWD-P	Całk. wyrób drewna PILARKA	-----	M3	65,00	2	CWD-D
		Staropol	06-18-2-08-363C -a -00	ZRYW PIL	zrywka po poz. pilarką	-----	M3	65,00	2	CWD-D
		Staropol	06-18-2-08-368A -g -00	CWD-P	Całk. wyrób drewna PILARKA	-----	M3	59,00	2	CWD-D
		Staropol	06-18-2-08-368A -g -00	ZRYW PIL	zrywka po poz. pilarką	-----	M3	59,00	2	CWD-D
	TWP	Grabina	06-18-2-07-155A -h -00	CWD-P	Całk. wyrób drewna PILARKA	-----	M3	31,00	2	CWD-D

		Grabina	06-18-2-07-155A -h -00	ZRYW PIL	zrywka po poz. pilarką	-----	M3	31,00	2	CWD-D
		Grabina	06-18-2-07-155A -j -00	CWD-P	Całk. wyrób drewna PILARKA	-----	M3	30,00	2	CWD-D
		Grabina	06-18-2-07-155A -j -00	ZRYW PIL	zrywka po poz. pilarką	-----	M3	30,00	2	CWD-D
		Grabina	06-18-2-07-165 -b -00	CWD-P	Całk. wyrób drewna PILARKA	-----	M3	75,00	2	CWD-D
		Grabina	06-18-2-07-165 -b -00	ZRYW PIL	zrywka po poz. pilarką	-----	M3	75,00	2	CWD-D
		Grabina	06-18-2-07-165 -c -00	CWD-P	Całk. wyrób drewna PILARKA	-----	M3	67,00	2	CWD-D
		Grabina	06-18-2-07-165 -c -00	ZRYW PIL	zrywka po poz. pilarką	-----	M3	67,00	2	CWD-D
		Grabina	06-18-2-07-168 -d -00	CWD-P	Całk. wyrób drewna PILARKA	-----	M3	104,00	2	CWD-D
		Grabina	06-18-2-07-168 -d -00	ZRYW PIL	zrywka po poz. pilarką	-----	M3	104,00	2	CWD-D
		Grabina	06-18-2-07-190 -g -00	CWD-H	Całk. wyrób drewna HARWESTER	-----	M3	20,00	2	CWD-D
		Grabina	06-18-2-07-190 -g -00	CWD-P	Całk. wyrób drewna PILARKA	-----	M3	1,00	2	CWD-D
		Grabina	06-18-2-07-190 -g -00	ZRYW HARW	zrywka po poz. harwesterowym	-----	M3	20,00	2	CWD-D
		Grabina	06-18-2-07-190 -g -00	ZRYW PIL	zrywka po poz. pilarką	-----	M3	1,00	2	CWD-D
		Grabina	06-18-2-07-192 -f -00	CWD-P	Całk. wyrób drewna PILARKA	-----	M3	105,00	2	CWD-D
		Grabina	06-18-2-07-192 -f -00	ZRYW PIL	zrywka po poz. pilarką	-----	M3	105,00	2	CWD-D
		Grabina	06-18-2-07-204 -b -00	CWD-H	Całk. wyrób drewna HARWESTER	-----	M3	105,00	2	CWD-D
		Grabina	06-18-2-07-204 -b -00	CWD-P	Całk. wyrób drewna PILARKA	-----	M3	17,00	2	CWD-D
		Grabina	06-18-2-07-204 -b -00	ZRYW HARW	zrywka po poz. harwesterowym	-----	M3	105,00	2	CWD-D
		Grabina	06-18-2-07-204 -b -00	ZRYW PIL	zrywka po poz. pilarką	-----	M3	17,00	2	CWD-D
		Grabina	06-18-2-07-205 -a -00	CWD-H	Całk. wyrób drewna HARWESTER	-----	M3	117,00	2	CWD-D
		Grabina	06-18-2-07-205 -a -00	CWD-P	Całk. wyrób drewna PILARKA	-----	M3	3,00	2	CWD-D



		Grabina	06-18-2-07-205 -a -00	ZRYW HARW	zrywka po poz. harwesterowym	-----	M3	117,00	2	CWD-D
		Grabina	06-18-2-07-205 -a -00	ZRYW PIL	zrywka po poz. pilarką	-----	M3	3,00	2	CWD-D
		Staropol	06-18-2-08-334 -a -00	CWD-P	Całk. wyrób drewna PILARKA	-----	M3	17,00	2	CWD-D
		Staropol	06-18-2-08-334 -a -00	ZRYW PIL	zrywka po poz. pilarką	-----	M3	17,00	2	CWD-D
		Staropol	06-18-2-08-335A -k -00	CWD-P	Całk. wyrób drewna PILARKA	-----	M3	30,00	2	CWD-D
		Staropol	06-18-2-08-335A -k -00	ZRYW PIL	zrywka po poz. pilarką	-----	M3	30,00	2	CWD-D
		Staropol	06-18-2-08-341 -c -00	CWD-P	Całk. wyrób drewna PILARKA	-----	M3	82,00	2	CWD-D
		Staropol	06-18-2-08-341 -c -00	ZRYW PIL	zrywka po poz. pilarką	-----	M3	82,00	2	CWD-D
		Staropol	06-18-2-08-342 -f -00	CWD-P	Całk. wyrób drewna PILARKA	-----	M3	82,00	2	CWD-D
		Staropol	06-18-2-08-342 -f -00	ZRYW PIL	zrywka po poz. pilarką	-----	M3	82,00	2	CWD-D
		Staropol	06-18-2-08-342 -h -00	CWD-P	Całk. wyrób drewna PILARKA	-----	M3	60,00	2	CWD-D
		Staropol	06-18-2-08-342 -h -00	ZRYW PIL	zrywka po poz. pilarką	-----	M3	60,00	2	CWD-D
		Staropol	06-18-2-08-342 -j -00	CWD-P	Całk. wyrób drewna PILARKA	-----	M3	24,00	2	CWD-D
		Staropol	06-18-2-08-342 -j -00	ZRYW PIL	zrywka po poz. pilarką	-----	M3	24,00	2	CWD-D
		Staropol	06-18-2-08-350 -f -00	CWD-P	Całk. wyrób drewna PILARKA	-----	M3	98,00	2	CWD-D
		Staropol	06-18-2-08-350 -f -00	ZRYW PIL	zrywka po poz. pilarką	-----	M3	98,00	2	CWD-D
		Staropol	06-18-2-08-364 -h -00	CWD-P	Całk. wyrób drewna PILARKA	-----	M3	68,00	2	CWD-D
		Staropol	06-18-2-08-364 -h -00	ZRYW PIL	zrywka po poz. pilarką	-----	M3	68,00	2	CWD-D
UTRZ	UT-DROGIL	Grabina	06-18-2-07-173 -a -00	GODZ MH8	prace godz. wyk. ciągnikiem	1	H	2,00	389	GODZ MH8
		Grabina	06-18-2-07-173 -a -00	GODZ RH8	Prace godzinowe ręczne	1	H	20,00	384	GODZ RH8
		Grabina	06-18-2-07-173 -a -00	GODZ RU8	Pr. godz. ręczne z urządzeniem	1	H	5,00	386	GODZ RU8
		Grabina	06-18-2-07-173 -g -00	GODZ MH8	prace godz. wyk. ciągnikiem	1	H	2,00	389	GODZ MH8

		Grabina	06-18-2-07-173 -g -00	GODZ RH8	Prace godzinowe ręczne	1	H	10,00	384	GODZ RH8
		Grabina	06-18-2-07-173 -g -00	GODZ RU8	Pr. godz. ręczne z urządzeniem	1	H	5,00	386	GODZ RU8
		Grabina	06-18-2-07-187 -a -00	GODZ MH8	prace godz. wyk. ciągnikiem	2	H	2,00	389	GODZ MH8
		Grabina	06-18-2-07-187 -a -00	GODZ RH8	Prace godzinowe ręczne	2	H	8,00	384	GODZ RH8
		Grabina	06-18-2-07-187 -a -00	GODZ RU8	Pr. godz. ręczne z urządzeniem	2	H	5,00	386	GODZ RU8
		Staropol	06-18-2-08- - -	GODZ MH8	prace godz. wyk. ciągnikiem	-----	H	5,00	389	GODZ MH8
		Staropol	06-18-2-08- - -	GODZ RH8	Prace godzinowe ręczne	-----	H	10,00	384	GODZ RH8
		Staropol	06-18-2-08- - -	GODZ RU8	Pr. godz. ręczne z urządzeniem	-----	H	10,00	386	GODZ RU8
	UT-DROGIP	Grabina	06-18-2-07- - -	GODZ MH8	prace godz. wyk. ciągnikiem	-----	H	10,00	389	GODZ MH8
		Grabina	06-18-2-07- - -	GODZ RH8	Prace godzinowe ręczne	-----	H	50,00	384	GODZ RH8
		Grabina	06-18-2-07- - -	GODZ RU8	Pr. godz. ręczne z urządzeniem	-----	H	20,00	386	GODZ RU8
		Staropol	06-18-2-08- - -	GODZ MH8	prace godz. wyk. ciągnikiem	-----	H	10,00	389	GODZ MH8
		Staropol	06-18-2-08- - -	GODZ RH8	Prace godzinowe ręczne	-----	H	30,00	384	GODZ RH8
		Staropol	06-18-2-08- - -	GODZ RU8	Pr. godz. ręczne z urządzeniem	-----	H	10,00	386	GODZ RU8
	UT-MEL	Grabina	06-18-2-07-213 -g -00	GODZ MH8	prace godz. wyk. ciągnikiem	2	H	10,00	389	GODZ MH8
		Grabina	06-18-2-07-213 -g -00	GODZ RH8	Prace godzinowe ręczne	2	H	10,00	384	GODZ RH8
		Grabina	06-18-2-07-213 -g -00	GODZ RU8	Pr. godz. ręczne z urządzeniem	2	H	5,00	386	GODZ RU8
		Grabina	06-18-2-07-214 -a -00	GODZ MH8	prace godz. wyk. ciągnikiem	3	H	10,00	389	GODZ MH8
		Grabina	06-18-2-07-214 -a -00	GODZ RH8	Prace godzinowe ręczne	3	H	10,00	384	GODZ RH8
		Grabina	06-18-2-07-214 -a -00	GODZ RU8	Pr. godz. ręczne z urządzeniem	3	H	5,00	386	GODZ RU8
		Grabina	06-18-2-07-214 -c -00	GODZ MH8	prace godz. wyk. ciągnikiem	3	H	10,00	389	GODZ MH8
		Grabina	06-18-2-07-214 -c -00	GODZ RH8	Prace godzinowe ręczne	3	H	10,00	384	GODZ RH8

		Grabina	06-18-2-07-214 -c -00	GODZ RU8	Pr. godz. ręczne z urządzeniem	3	H	5,00	386	GODZ RU8
		Grabina	06-18-2-07-215 -d -00	GODZ MH8	prace godz. wyk. ciągnikiem	3	H	15,00	389	GODZ MH8
		Grabina	06-18-2-07-215 -d -00	GODZ RH8	Prace godzinowe ręczne	3	H	15,00	384	GODZ RH8
		Grabina	06-18-2-07-215 -d -00	GODZ RU8	Pr. godz. ręczne z urządzeniem	3	H	5,00	386	GODZ RU8
		Grabina	06-18-2-07-225 -c -00	GODZ MH8	prace godz. wyk. ciągnikiem	2	H	5,00	389	GODZ MH8
		Grabina	06-18-2-07-225 -c -00	GODZ RH8	Prace godzinowe ręczne	2	H	5,00	384	GODZ RH8
		Grabina	06-18-2-07-225 -c -00	GODZ RU8	Pr. godz. ręczne z urządzeniem	2	H	3,00	386	GODZ RU8
	UT-PARK	Grabina	06-18-2-07-158 -a -97	GODZ MH8	prace godz. wyk. ciągnikiem	-----	H	12,00	389	GODZ MH8
		Grabina	06-18-2-07-158 -a -97	GODZ RH8	Prace godzinowe ręczne	-----	H	96,00	384	GODZ RH8
		Grabina	06-18-2-07-158 -a -97	GODZ RU8	Pr. godz. ręczne z urządzeniem	-----	H	8,00	386	GODZ RU8
		Staropol	06-18-2-08-323 -f -00	GODZ MH8	prace godz. wyk. ciągnikiem	-----	H	5,00	389	GODZ MH8
		Staropol	06-18-2-08-323 -f -00	GODZ RH8	Prace godzinowe ręczne	-----	H	40,00	384	GODZ RH8
		Staropol	06-18-2-08-339 -i -00	GODZ MH8	prace godz. wyk. ciągnikiem	-----	H	5,00	389	GODZ MH8
		Staropol	06-18-2-08-339 -i -00	GODZ RH8	Prace godzinowe ręczne	-----	H	40,00	384	GODZ RH8
		Staropol	06-18-2-08-356 -d -00	GODZ MH8	prace godz. wyk. ciągnikiem	-----	H	5,00	389	GODZ MH8
		Staropol	06-18-2-08-356 -d -00	GODZ RH8	Prace godzinowe ręczne	-----	H	40,00	384	GODZ RH8
	UT-TURYST	Grabina	06-18-2-07- - -	GODZ MH8	prace godz. wyk. ciągnikiem	-----	H	12,00	389	GODZ MH8
		Grabina	06-18-2-07- - -	GODZ RH8	Prace godzinowe ręczne	-----	H	96,00	384	GODZ RH8
		Grabina	06-18-2-07- - -	GODZ RU8	Pr. godz. ręczne z urządzeniem	-----	H	8,00	386	GODZ RU8
	UT-WODA	Grabina	06-18-2-07-185 -b -00	GODZ MH8	prace godz. wyk. ciągnikiem	-----	H	3,00	389	GODZ MH8
		Grabina	06-18-2-07-185 -b -00	GODZ RH8	Prace godzinowe ręczne	-----	H	5,00	384	GODZ RH8
		Grabina	06-18-2-07-185 -b -00	GODZ RU8	Pr. godz. ręczne z urządzeniem	-----	H	5,00	386	GODZ RU8



## II. Tabela stopni trudności prac wykonywanych na uprawach, plantacjach i w drzewostanach

L.p.	Typ pokrywy gleby – wg Instrukcji Urządzania Lasu z 2012 r.		Typy siedliskowe lasu (siedliska)			
			Borowe bez borów bagiennych	Lasowe bez olśó i lasu łęgowego	Bory bagienne, olsy i lasy łęgowe	Bory bagienne górskie i wysokogórskie
	Nazwa	Symbol		Borowe górskie bez boru bagiennego	Lasy górskie	
1	2	3	4	5	6	7
1	bez pokrywy	NAGA	I	II	III	IV
		ŚCIO				
	zielna	ZIEL				
	mszysta	MSZ				
	mszysto-czernicowa	MSZC				
2	zadarniona	ZAD	II	III	IV	V
3	silnie zadarniona	SZAD	III	IV	IV	V
4	silnie zachwaszczona	SZCH	III	IV	V	V

### Opis poszczególnych typów pokrywy gleby:

- Gleby bez pokrywy (z pokrywą nagą /brak ścioty i runa/ lub ściotą /tylko ściotą, brak runa), z pokrywą zielną (na której występują płatki roślin zielnych), pokrywą mszystą (z kobiercami mchów zajmującymi całą albo przeważającą część powierzchni) oraz mszysto-czernicową (gdzie kobierce mchów występują na przemian z płatami borówek).
- Zadarniona – pokrywa, na której przeważają kobierce traw płytko zakorzenionych lub łany borówek.
- Silnie zadarniona – pokrywa, na której przeważa roślinność trawiasta, występująca zwarcie i tworząca silnie przeplatający się system korzeni.
- Silnie zachwaszczona – pokrywa, na której roślinność runa występuje zwarcie, składa się z roślin silnie i głęboko ukorzeniających się albo dających kłącza lub rozłogi.
- Prace, przy których rodzaj pokrywy nie wpływa na normę czasu oraz prace wykonywane na uprzednio przygotowanej glebie (bruzdy, talerze, placówki itp.) należy przydzielić do stopni trudności jak dla warunków bez pokrywy.

### III. Tabela stopni trudności usuwania konkurencyjnej roślinności podczas pielęgnowania upraw

Lp.	Wyszczególnienie	Przykłady uciążliwych gatunków roślin	Stopień trudności przy pokryciu powierzchni uciążliwymi gatunkami roślin	
			25% do 50%	powyżej 50%
1	2	3	4	5
1	Uciążliwe rośliny zielne	trzcinnik leśny, pozostałe trawy, pokrzywa, chmiel, nawłóć, orlica i inne paprocie	I	II
2	Niepożądane naloty drzew i krzewów, <u>odrośla</u>	brzoza, osika, grab, żarnowiec, czeremcha amerykańska	II	IV
3	Uciążliwe gatunki pokryw gleby (kolczaste i cierniste)	robinia akacjowa, tarnina, jeżyna, malina, róża	III	VI
4	Stopień trudności przy łącznym pokryciu uciążliwą roślinnością	w przypadku wystąpienia gatunków wymienionych w wierszu Lp. 1 i Lp. 2	II	III
		w przypadku wystąpienia gatunków wymienionych w wierszu Lp. 1 i Lp. 3	III	IV
		w przypadku wystąpienia gatunków wymienionych w wierszu Lp. 2 i Lp. 3	III	V
		w przypadku wystąpienia gatunków wymienionych w wierszu Lp. 1, Lp. 2 i Lp. 3	III	VI

**Uwaga:** Do osobnego potraktowania grupy roślin przy ustalaniu stopnia trudności w tabeli IV. wymagany jest ich min. 10% udział na powierzchni uprawy (lub jej części) podlegającej wykoszeniu.

W razie potrzeby wykaszania powierzchni upraw przy pokryciu powierzchni konkurencyjnymi roślinami do 25%, stopień trudności należy określić według pokrycia uciążliwymi gatunkami roślin dla powierzchni określonej granicą wymaganego zabiegu.

W przypadku zabiegu wykonywanego na powierzchniach możliwych do wyodrębnienia (np.: gniazda, kępy, pasy itp.) szacunek procentowego pokrycia wykonać dla danej, sumarycznej powierzchni.

Kody czynności do 40% nachylenia terenu włącznie kończą się na literę „N”, natomiast dla terenów o nachyleniu wyższym niż 40% kończą się na literę „G”. Nachylenie terenu zaokrągla się do pełnego procentu. Przedstawiona lista gatunków roślin utrudniających wzrost gatunków głównych nie jest listą zamkniętą, co oznacza możliwość jej uzupełniania odpowiednio dla warunków poszczególnych jednostek organizacyjnych czy też pozycji.



#### IV. Tabela stopni trudności dla prac wykonywanych przy pielęgnowaniu upraw i młodników (czyszczenia)

Dla czyszczeń wczesnych i czyszczeń późnych należy przyjąć stopnie trudności określone na podstawie pokrycia powierzchni uprawy/młodnika roślinami utrudniającymi wzrost gatunków głównych:

Granice przedziałów Stopnie Trudności	Procentowe pokrycie powierzchni roślinami utrudniającymi wzrost gatunków głównych*				
	0-5%	6-30%	31-50%	51-75%	Powyżej 75%
1	2	3	4	5	6
Stopnie trudności	I	II	III	IV	V

Dla ułatwienia określeń procentowego pokrycia powierzchni roślinami utrudniającymi wzrost gatunków głównych, podaje się opis wyglądu upraw i młodników w poszczególnych przedziałach procentowych a mianowicie:

- 0-5% - brak roślin utrudniających wzrost gatunkom głównym lub występują one sporadycznie.
- 6-30% - rośliny utrudniające wzrost gatunkom głównym występują pojedynczo lub w drobnych grupach, w zdecydowanej mniejszości w stosunku do gatunków głównych.
- 31-50% - rośliny utrudniające wzrost gatunkom głównym występują grupowo i w kępach w ilościach podobnych do gatunków głównych, powodując miejscami ich zagłuszanie.
- 51-75% - rośliny utrudniające wzrost gatunkom głównym występują w kępach i grupach znacznie przekraczających powierzchniowy udział gatunków głównych powodując ich zagłuszanie.
- Ponad 75% - rośliny utrudniające wzrost gatunkom głównym – całkowicie je zagłuszają. Występowanie gatunków głównych jest na ogół widoczne dopiero po usunięciu pozostałej roślinności.

\*Za rośliny utrudniające wzrost gatunków głównych uznaje się:

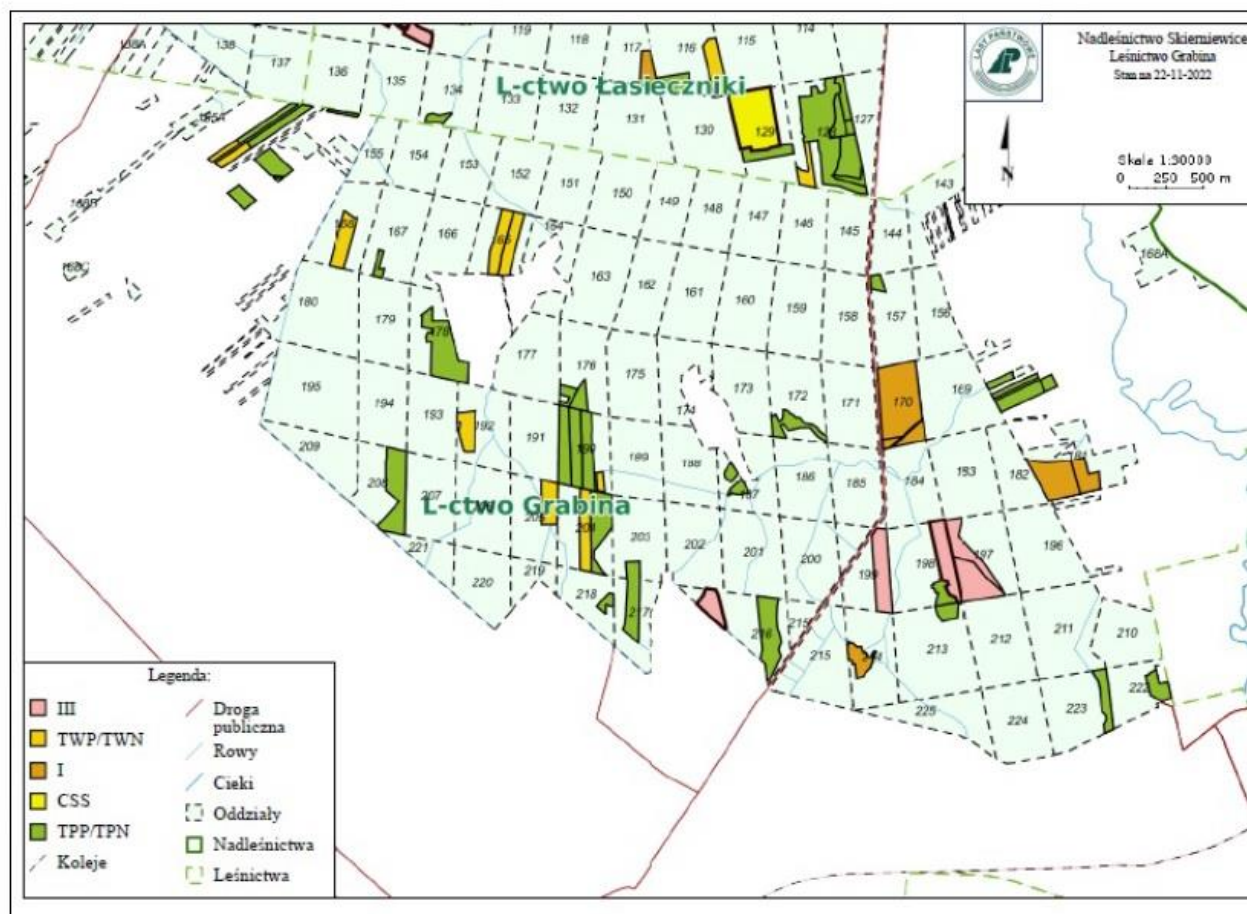
1. Drzewa: brzoza, grab, jawor, klon, lipa, modrzew, olsza, osika, robinia akacjowa, sosna, świerk, topola, wierzba.
2. Krzewy i krzewinki: bez czarny, czeremcha amerykańska, dereń, głóg, jarzębina, jeżyna, kruszyna, leszczyna, malina, róża, śnieguliczka, tarnina, trzmielina, żarnowiec.
3. Rośliny zielne: bluszcz, chmiel, nawłóć, oset, orlica, pokrzywa, powój, sił, trzcinnik, wierzbowka.

Przedstawiona lista gatunków roślin utrudniających wzrost gatunków głównych nie jest listą zamkniętą, co oznacza możliwość jej uzupełniania.

## Charakterystyka leśnictwa w zakresie pozyskania drewna

Leśnictwo: 07.Grabina

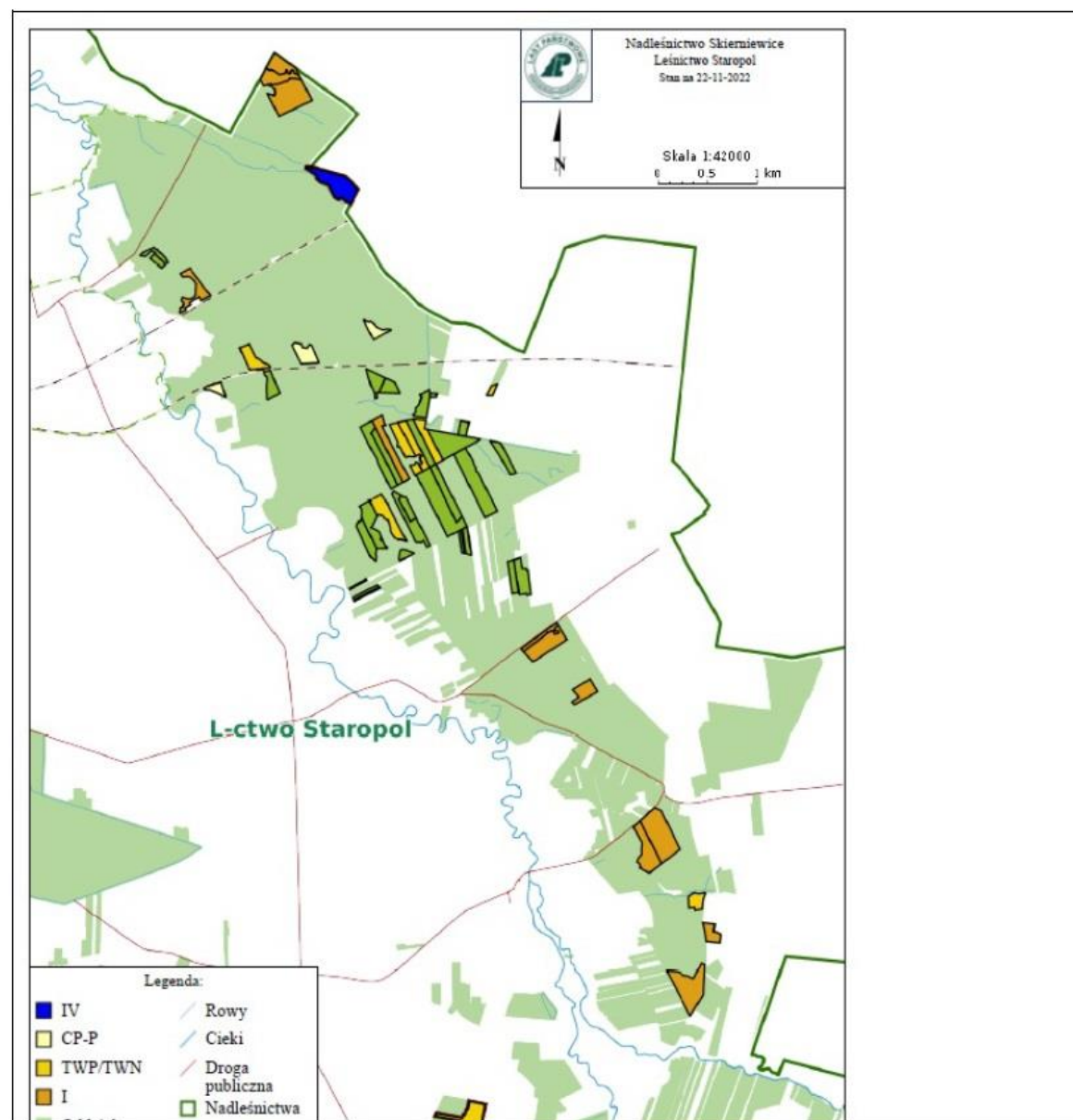
Udział (m3) drewna iglastego [%]	79	%
Udział (m3) drewna optymalnego do pozyskania w technologii maszynowej [%]	64	%
Udział (m3) rębni pierwszych w cięciach rębnych ogółem [%]	46	%
Udział (m3) drewna pozyskiwanego z pozycji ze współczynnikiem > 1 [%]	0	%
Udział (m3) drewna zerwanego ze współczynnikiem > 1 [%]	0	%
Udział (m3) drewna kłodowanego (WK) iglastego w drewnie W iglastym [%]	19	%
Udział (m3) S2 krótkiego (poniżej 1,5 mb) w S2 [%]	26	%





Leśnictwo: 08.Staropol

Udział (m3) drewna iglastego [%]	92	%
Udział (m3) drewna optymalnego do pozyskania w technologii maszynowej [%]	73	%
Udział (m3) rębni pierwszych w cięciach rębnych ogółem [%]	77	%
Udział (m3) drewna pozyskiwanego z pozycji ze współczynnikiem > 1 [%]	6,78	%
Udział (m3) drewna zerwanego ze współczynnikiem > 1 [%]	4	%
Udział (m3) drewna kłodowanego (WK) iglastego w drewnie W iglastym [%]	46	%
Udział (m3) S2 krótkiego (poniżej 1,5 mb) w S2 [%]	30	%



## Układ sortymentowy pozyskania drewna w leśnictwie

Grupa czynn.	Adres leśny	Iglaste							Iglaste	Liściaste					Liściaste	Razem
		S2A D	S2AP	S2B K	S3B	S4	W (dłużyca)	W (kłoda)		S2A D	S2AP	S2B K	S4	W (dłużyca)		
CP-P	06-18-2-08-330 -g -00	20							20				3		3	23
	06-18-2-08-332 -h -00	18				2			20				2		2	22
	06-18-2-08-335 -h -00	15				1			16				2		2	18
	Razem: CP-P	53				3			56				7		7	63
IB	06-18-2-07-170 -a -00	143		40		26	297	45	551	10		1	5		16	567
	06-18-2-07-170 -b -00	33	1	11		6	64	13	128	15		2	7		24	152
	06-18-2-07-181 -j -00	164		89		32	348		633	3			12		15	648
	06-18-2-07-181 -k -00	40		21		8	83		152	1			2		3	155
	06-18-2-07-214 -c -00	116		56		47	215		434	52		19	19	43	133	567
	06-18-2-08-307 -a -99	18		41		14	155		228	6	14		9		29	257
	06-18-2-08-307 -b -99	30		30		9		147	216				1		1	217
	06-18-2-08-307 -c -99	50	40	110		13	432		645	15	19		2		36	681
	06-18-2-08-323 -w -00	63		64		11		225	363	47	12	34	6	16	115	478
	06-18-2-08-342 -c -00	59	90	150		61	293		653				3		3	656
	06-18-2-08-354 -b -00	24	72	144		37		255	532				6		6	538
	06-18-2-08-354 -c -00	17	14	26		1		11	69							69
	06-18-2-08-354 -h -00	94	47	94		51		349	635				7		7	642
	06-18-2-08-362 -c -99	103	34	206		19	262		624	3	1				4	628

	06-18-2-08-363 -a -00	90	30	180		15		186	501	4			2		6	507
	06-18-2-08-364 -l -00	82	28	166		15	211		502	45	4		15	4	68	570
	06-18-2-08-366 -h -00	34	101	202		52		258	647	10	4		2		16	663
	Razem: IB	1160	457	1630		417	2360	1489	7513	211	54	56	98	63	482	7995
IIIA	06-18-2-07-197 -c -00	31		10		8	75	19	143				4		4	147
	06-18-2-07-197 -d -00	43	9	42		19	205	58	376	23			5		28	404
	Razem: IIIA	74	9	52		27	280	77	519	23			9		32	551
IIIAU	06-18-2-07-198 -a -01	91	20	90		40	430	133	804	77	8	11	49	34	179	983
	06-18-2-07-216 -g -00	62		42		30	165		299	25			7	4	36	335
	Razem: IIIAU	153	20	132		70	595	133	1103	102	8	11	56	38	215	1318
IIIB	06-18-2-07-199 -a -00	72	15	37		40	260	71	495	32	5		21	28	86	581
	Razem: IIIB	72	15	37		40	260	71	495	32	5		21	28	86	581
IVDU	06-18-2-08-318 -a -00	35	121	233		54	635	264	1342	170	97	26	72	40	405	1747
	Razem: IVDU	35	121	233		54	635	264	1342	170	97	26	72	40	405	1747
PR	06-18-2-07- - -	15		5		5			25	11			10		21	46
	06-18-2-08- - -		20			30			50							50
	Razem: PR	15	20	5		35			75	11			10		21	96
PTP	06-18-2-07- - -	30		5		10			45	17			10		27	72
	06-18-2-08- - -		20			30			50							50
	Razem: PTP	30	20	5		40			95	17			10		27	122
PTW	06-18-2-07- - -	7				3			10	7			3		10	20
	06-18-2-08- - -		10			10			20							20
	Razem: PTW	7	10			13			30	7			3		10	40
TPP	06-18-2-07-155A -d -00	40		20		5			65	15			2		17	82
	06-18-2-07-155A -g -00	10		15		5			30	17			10		27	57

	06-18-2-07-155A -i -00	20		10		5			35	10				3		13		48	
	06-18-2-07-155A -k -00	10				2			12	3						3		15	
	06-18-2-07-157 -f -00	8		10		2			20									20	
	06-18-2-07-167 -m -00	5		5		2		12	24	10				1		11		35	
	06-18-2-07-168A -ax -00	5		15		2			22	2				1		3		25	
	06-18-2-07-168A -bx -00			2		1			3	12			2	5		19		22	
	06-18-2-07-168A -cx -00	20		50		5			75	2				1		3		78	
	06-18-2-07-168A -z -00	7		20		3			30									30	
	06-18-2-07-168B -l -00	20		15		5			40	15				2		17		57	
	06-18-2-07-172 -g -00	30		30		7			67	10				5		15		82	
	06-18-2-07-176 -f -00									40				5		45		45	
	06-18-2-07-176 -g -00	5		15		2			22	6				2		8		30	
	06-18-2-07-178 -d -00									157			10	30		10	207		207
	06-18-2-07-187 -c -00	3		7		2		5	17	5			3	2			10		27
	06-18-2-07-187 -f -00	5		10		2		5	22	2				1			3		25
	06-18-2-07-190 -c -00	40		40		5		40	125	10				2			12		137
	06-18-2-07-190 -d -00	60		40		5		20	125	10				2			12		137
	06-18-2-07-190 -f -00	15		5		3			23	75				6			81		104
	06-18-2-07-198 -b -00	10		5		2			17	22				4			26		43
	06-18-2-07-204 -a -00	32		53		5		50	140	15				4			19		159
	06-18-2-07-208 -a -00	20		20		5		5	50	70				25		10	105		155
	06-18-2-07-213 -b -00	8		5		1			14	22				3			25		39
	06-18-2-07-216 -b -00	35		35		5		12	87	35			50	15		10	110		197
	06-18-2-07-217 -g -00	10		20		5			35	57				16			73		108
	06-18-2-07-218 -d -00	4		7		2			13	10				2			12		25

	06-18-2-07-222 -c -00	35		10		4			49	4			2		6	55
	06-18-2-07-223 -a -00	45		15		5			65	3			1		4	69
	06-18-2-08-323 -b -00	11		20				11	42				4		4	46
	06-18-2-08-323 -d -00	15		7					22				4		4	26
	06-18-2-08-334 -c -00	60		15		3			78				1		1	79
	06-18-2-08-335A -p -00	14				1			15				2		2	17
	06-18-2-08-337 -d -00	98				2			100							100
	06-18-2-08-337 -i -00	60				2			62							62
	06-18-2-08-340A -a -00	14			8	2			24				1		1	25
	06-18-2-08-341 -a -00	68		27					95				2		2	97
	06-18-2-08-341 -d -00	160		20					180				4		4	184
	06-18-2-08-342 -d -00	80		25					105	6					6	111
	06-18-2-08-343 -a -00	150	20			4			174				1		1	175
	06-18-2-08-343 -g -00	80		30					110				3		3	113
	06-18-2-08-347 -b -00	75							75				3		3	78
	06-18-2-08-348 -b -00	220		10					230	5					5	235
	06-18-2-08-349 -a -00	83		17					100				4		4	104
	06-18-2-08-349 -b -00	280							280				3		3	283
	06-18-2-08-350 -b -00	50		10		2			62							62
	06-18-2-08-350 -c -00	100		30		2			132				1		1	133
	06-18-2-08-350 -h -00	27							27				2		2	29
	06-18-2-08-351 -a -00	105		10					115				1		1	116
	06-18-2-08-351A -l -00	94		20				6	120				1		1	121
	06-18-2-08-351A -m -00	50		15					65							65
	06-18-2-08-351B -a -00	30							30				1		1	31

	06-18-2-08-351B -b -00	16						16								16
	06-18-2-08-351B -z -00	13						13								13
	06-18-2-08-351D -b -00	20		10				30								30
	06-18-2-08-351D -l -00	16						16								16
	06-18-2-08-351D -m -00	12						12								12
	06-18-2-08-351 -k -00	90				2		92			1		1			93
	Razem: TPP	2593	20	745	8	117		166	3649	650		65	191	30	936	4585
TWN	06-18-2-08-363C -a -00	40	10					50	10	5					15	65
	06-18-2-08-368A -g -00	45	10					55				4			4	59
	Razem: TWN	85	20					105	10	5		4			19	124
TWP	06-18-2-07-155A -h -00	20				5		25	5			1			6	31
	06-18-2-07-155A -j -00	15		5		5		25	5						5	30
	06-18-2-07-165 -b -00	65				5		70	5						5	75
	06-18-2-07-165 -c -00	50				5		55	12						12	67
	06-18-2-07-168 -d -00	90				7		97	5			2			7	104
	06-18-2-07-190 -g -00	15				5		20	1						1	21
	06-18-2-07-192 -f -00	65				10		75	22			8			30	105
	06-18-2-07-204 -b -00	100				5		105	15			2			17	122
	06-18-2-07-205 -a -00	107				10		117	2			1			3	120
	06-18-2-08-334 -a -00	16				1		17								17
	06-18-2-08-335A -k -00	20						20				10			10	30
	06-18-2-08-341 -c -00	80						80				2			2	82
	06-18-2-08-342 -f -00	75				2		77	5						5	82
	06-18-2-08-342 -h -00	52				2		54	6						6	60
	06-18-2-08-342 -j -00	20						20	4						4	24

	06-18-2-08-350 -f -00	95						95				3		3	98	
	06-18-2-08-364 -h -00	45				3		48	4			16		20	68	
	Razem: TWP	930		5		65		1000	91			45		136	1136	
Razem		5207	712	2844	8	881	4130	2200	15982	1324	169	158	526	199	2376	18358

## Zestawienie odległości i warunków zrywki drewna

PAKIET	Leśnictwo	Grupa czynności	Adres leśny	Odległość zrywki [metr]	Odległość zrywki po lesie [metr]	Odległość zrywki poza lasem [metr]	Typ nawierzchni	Nachylenie terenu %
4	07.Grabina	IB	06-18-2-07-170 -a -00	200	100	100	gruntowa nieulepszona	1
4	07.Grabina	IB	06-18-2-07-170 -b -00	200	100	100	gruntowa nieulepszona	0
4	07.Grabina	IB	06-18-2-07-181 -j -00	200	100	100	gruntowa nieulepszona	1
4	07.Grabina	IB	06-18-2-07-181 -k -00	200	100	100	gruntowa nieulepszona	0
4	07.Grabina	IB	06-18-2-07-214 -c -00	700	200	500	gruntowa nieulepszona	1
4	07.Grabina	IIIA	06-18-2-07-197 -c -00	200	100	100	gruntowa ulepszona	1
4	07.Grabina	IIIA	06-18-2-07-197 -d -00	200	100	100	gruntowa ulepszona	1
4	07.Grabina	IIIAU	06-18-2-07-198 -a -01	200	100	100	gruntowa nieulepszona	1
4	07.Grabina	IIIAU	06-18-2-07-216 -g -00	300	200	100	gruntowa nieulepszona	1
4	07.Grabina	IIIB	06-18-2-07-199 -a -00	200	100	100	gruntowa nieulepszona	1
4	07.Grabina	PR	06-18-2-07- - -	200	100	100	gruntowa nieulepszona	1
4	07.Grabina	PTP	06-18-2-07- - -	200	100	100	gruntowa nieulepszona	1
4	07.Grabina	PTW	06-18-2-07- - -	200	100	100	gruntowa nieulepszona	1
4	07.Grabina	TPP	06-18-2-07-155A -d -00	200	100	100	gruntowa nieulepszona	1
4	07.Grabina	TPP	06-18-2-07-155A -g -00	600	500	100	gruntowa nieulepszona	1
4	07.Grabina	TPP	06-18-2-07-155A -i -00	600	500	100	gruntowa nieulepszona	1



4	07.Grabina	TPP	06-18-2-07-155A -k -00	200	100	100	gruntowa nieulepszona	0
4	07.Grabina	TPP	06-18-2-07-157 -f -00	200	100	100	gruntowa nieulepszona	1
4	07.Grabina	TPP	06-18-2-07-167 -m -00	300	200	100	gruntowa nieulepszona	1
4	07.Grabina	TPP	06-18-2-07-168A -ax -00	1000	500	500	gruntowa nieulepszona	1
4	07.Grabina	TPP	06-18-2-07-168A -bx -00	1000	500	500	gruntowa nieulepszona	1
4	07.Grabina	TPP	06-18-2-07-168A -cx -00	1000	500	500	gruntowa nieulepszona	1
4	07.Grabina	TPP	06-18-2-07-168A -z -00	1000	500	500	gruntowa nieulepszona	1
4	07.Grabina	TPP	06-18-2-07-168B -l -00	300	200	100	gruntowa nieulepszona	1
4	07.Grabina	TPP	06-18-2-07-172 -g -00	500	400	100	gruntowa nieulepszona	1
4	07.Grabina	TPP	06-18-2-07-176 -f -00	300	200	100	gruntowa nieulepszona	1
4	07.Grabina	TPP	06-18-2-07-176 -g -00	200	100	100	gruntowa nieulepszona	1
4	07.Grabina	TPP	06-18-2-07-178 -d -00	500	400	100	gruntowa nieulepszona	1
4	07.Grabina	TPP	06-18-2-07-187 -c -00	300	200	100	gruntowa nieulepszona	1
4	07.Grabina	TPP	06-18-2-07-187 -f -00	400	300	100	gruntowa nieulepszona	1
4	07.Grabina	TPP	06-18-2-07-190 -c -00	600	500	100	gruntowa nieulepszona	0
4	07.Grabina	TPP	06-18-2-07-190 -d -00	600	500	100	gruntowa nieulepszona	1
4	07.Grabina	TPP	06-18-2-07-190 -f -00	600	500	100	gruntowa nieulepszona	1
4	07.Grabina	TPP	06-18-2-07-198 -b -00	300	200	100	gruntowa nieulepszona	1
4	07.Grabina	TPP	06-18-2-07-204 -a -00	600	100	500	gruntowa nieulepszona	1
4	07.Grabina	TPP	06-18-2-07-208 -a -00	600	500	100	gruntowa nieulepszona	1
4	07.Grabina	TPP	06-18-2-07-213 -b -00	200	100	100	gruntowa nieulepszona	1
4	07.Grabina	TPP	06-18-2-07-216 -b -00	600	500	100	gruntowa nieulepszona	1

4	07.Grabina	TPP	06-18-2-07-217 -g -00	400	300	100	gruntowa nieulepszona	1
4	07.Grabina	TPP	06-18-2-07-218 -d -00	200	100	100	gruntowa nieulepszona	1
4	07.Grabina	TPP	06-18-2-07-222 -c -00	300	200	100	gruntowa ulepszona	1
4	07.Grabina	TPP	06-18-2-07-223 -a -00	500	400	100	gruntowa nieulepszona	1
4	07.Grabina	TWP	06-18-2-07-155A -h -00	400	300	100	gruntowa nieulepszona	1
4	07.Grabina	TWP	06-18-2-07-155A -j -00	300	200	100	gruntowa nieulepszona	1
4	07.Grabina	TWP	06-18-2-07-165 -b -00	500	400	100	gruntowa nieulepszona	1
4	07.Grabina	TWP	06-18-2-07-165 -c -00	600	500	100	gruntowa nieulepszona	1
4	07.Grabina	TWP	06-18-2-07-168 -d -00	400	300	100	gruntowa nieulepszona	1
4	07.Grabina	TWP	06-18-2-07-190 -g -00	200	100	100	gruntowa ulepszona	0
4	07.Grabina	TWP	06-18-2-07-192 -f -00	400	300	100	gruntowa nieulepszona	1
4	07.Grabina	TWP	06-18-2-07-204 -b -00	600	500	100	gruntowa nieulepszona	1
4	07.Grabina	TWP	06-18-2-07-205 -a -00	400	300	100	gruntowa nieulepszona	1
4	08.Staropol	CP-P	06-18-2-08-330 -g -00	200	100	100	gruntowa nieulepszona	1
4	08.Staropol	CP-P	06-18-2-08-332 -h -00	300	100	200	gruntowa nieulepszona	0
4	08.Staropol	CP-P	06-18-2-08-335 -h -00	600	100	500	gruntowa nieulepszona	0
4	08.Staropol	IB	06-18-2-08-307 -a -99	200	100	100	gruntowa nieulepszona	2
4	08.Staropol	IB	06-18-2-08-307 -b -99	200	100	100	gruntowa nieulepszona	1
4	08.Staropol	IB	06-18-2-08-307 -c -99	300	200	100	gruntowa nieulepszona	2
4	08.Staropol	IB	06-18-2-08-323 -w -00	600	100	500	gruntowa nieulepszona	2
4	08.Staropol	IB	06-18-2-08-342 -c -00	200	100	100	gruntowa nieulepszona	1
4	08.Staropol	IB	06-18-2-08-354 -b -00	300	100	200	gruntowa nieulepszona	1

4	08.Staropol	IB	06-18-2-08-354 -c -00	400	100	300	gruntowa nieulepszona	1
4	08.Staropol	IB	06-18-2-08-354 -h -00	200	100	100	gruntowa nieulepszona	0
4	08.Staropol	IB	06-18-2-08-362 -c -99	100	100	0		0
4	08.Staropol	IB	06-18-2-08-363 -a -00	100	100	0		0
4	08.Staropol	IB	06-18-2-08-364 -l -00	100	100	0		0
4	08.Staropol	IB	06-18-2-08-366 -h -00	200	100	100	gruntowa nieulepszona	1
4	08.Staropol	IVDU	06-18-2-08-318 -a -00	300	200	100	twarda	1
4	08.Staropol	PR	06-18-2-08- - -	300	100	200	gruntowa nieulepszona	1
4	08.Staropol	PTP	06-18-2-08- - -	300	100	200	gruntowa nieulepszona	1
4	08.Staropol	PTW	06-18-2-08- - -	300	100	200	gruntowa nieulepszona	1
4	08.Staropol	TPP	06-18-2-08-323 -b -00	200	100	100	gruntowa nieulepszona	1
4	08.Staropol	TPP	06-18-2-08-323 -d -00	200	100	100	gruntowa nieulepszona	0
4	08.Staropol	TPP	06-18-2-08-334 -c -00	200	100	100	gruntowa nieulepszona	1
4	08.Staropol	TPP	06-18-2-08-335A -p -00	200	100	100	gruntowa nieulepszona	0
4	08.Staropol	TPP	06-18-2-08-337 -d -00	400	100	300	gruntowa nieulepszona	1
4	08.Staropol	TPP	06-18-2-08-337 -i -00	200	100	100	gruntowa nieulepszona	1
4	08.Staropol	TPP	06-18-2-08-340A -a -00	300	100	200	gruntowa nieulepszona	1
4	08.Staropol	TPP	06-18-2-08-341 -a -00	200	100	100	gruntowa nieulepszona	0
4	08.Staropol	TPP	06-18-2-08-341 -d -00	300	200	100	gruntowa nieulepszona	1
4	08.Staropol	TPP	06-18-2-08-342 -d -00	100	100	0		0
4	08.Staropol	TPP	06-18-2-08-343 -a -00	200	100	100	gruntowa nieulepszona	0
4	08.Staropol	TPP	06-18-2-08-343 -g -00	200	200	0		0

4	08.Staropol	TPP	06-18-2-08-347 -b -00	400	100	300	gruntowa nieulepszona	0
4	08.Staropol	TPP	06-18-2-08-348 -b -00	300	200	100	gruntowa nieulepszona	1
4	08.Staropol	TPP	06-18-2-08-349 -a -00	200	200	0		
4	08.Staropol	TPP	06-18-2-08-349 -b -00	200	200	0		0
4	08.Staropol	TPP	06-18-2-08-350 -b -00	200	200	0		0
4	08.Staropol	TPP	06-18-2-08-350 -c -00	300	300	0		
4	08.Staropol	TPP	06-18-2-08-350 -h -00	100	100	0		0
4	08.Staropol	TPP	06-18-2-08-351 -a -00	100	100	0		0
4	08.Staropol	TPP	06-18-2-08-351A -l -00	200	200	0		0
4	08.Staropol	TPP	06-18-2-08-351A -m -00	100	100	0		0
4	08.Staropol	TPP	06-18-2-08-351B -a -00	100	100	0		0
4	08.Staropol	TPP	06-18-2-08-351B -b -00	100	100	0		0
4	08.Staropol	TPP	06-18-2-08-351B -z -00	100	100	0		0
4	08.Staropol	TPP	06-18-2-08-351D -b -00	400	400	0		0
4	08.Staropol	TPP	06-18-2-08-351D -l -00	400	200	200	gruntowa nieulepszona	0
4	08.Staropol	TPP	06-18-2-08-351D -m -00	200	100	100	gruntowa nieulepszona	1
4	08.Staropol	TPP	06-18-2-08-351 -k -00	200	200	0		0
4	08.Staropol	TWN	06-18-2-08-363C -a -00	300	100	200	gruntowa nieulepszona	1
4	08.Staropol	TWN	06-18-2-08-368A -g -00	300	100	200	gruntowa nieulepszona	2
4	08.Staropol	TWP	06-18-2-08-334 -a -00	200	100	100	twarda	0
4	08.Staropol	TWP	06-18-2-08-335A -k -00	100	100	0		
4	08.Staropol	TWP	06-18-2-08-341 -c -00	100	100	0		0

4	08.Staropol	TWP	06-18-2-08-342 -f -00	200	100	100	gruntowa nieulepszona	0
4	08.Staropol	TWP	06-18-2-08-342 -h -00	300	100	200	gruntowa nieulepszona	0
4	08.Staropol	TWP	06-18-2-08-342 -j -00	100	100	0		0
4	08.Staropol	TWP	06-18-2-08-350 -f -00	300	200	100	gruntowa nieulepszona	0
4	08.Staropol	TWP	06-18-2-08-364 -h -00	300	100	200	gruntowa nieulepszona	1

## Załącznik nr 2.3.4. do SWZ

### Zestawienie pozycji z dodatkowymi utrudnieniami w zakresie pozyskania i zrywki

Leśnictwo	Grupa czynności	Adres leśny	Utrudnienia (przyczyna) w zakresie pozyskania drewna	Współczynnik	Utrudnienia (przyczyna) w zakresie zrywki drewna	Współczynnik
08.Staropol	IB	06-18-2-08-323 -w - 00	Inne	1,1	Miejscowe utrudnienia terenowe	1,1
08.Staropol	IB	06-18-2-08-354 -c -00	Linie energetyczne i drogi	1,1		1
08.Staropol	TWN	06-18-2-08-363C -a - 00	Pozycja w oderwanym kompleksie leśnym	1,1		1
08.Staropol	TWN	06-18-2-08-368A -g - 00	Pozycja w oderwanym kompleksie leśnym	1,1		1
08.Staropol	TWP	06-18-2-08-364 -h -00	Pozycja w oderwanym kompleksie leśnym	1,1		1

**Zestawienie pozycji nieudostępniionych dla pozyskania maszynowego**

Zamawiający nie wskazuje pozycji, dla których pozyskanie maszynowe jest niedopuszczalne. Wybór technologii pozyskania drewna należy do Wykonawcy, który powinien dostosować wybór technologii, w tym parametry (gabaryty) sprzętu do możliwości drzewostanu (jego skład gatunkowy, wiek, budowa drzewostanu, konfiguracja terenu).

Zamawiający zastrzega, że w przypadku gdy pozyskanie maszynami wielooperacyjnymi przyczynić się będzie do powstania znacznych szkód w drzewostanie, Zamawiającemu przysługuje prawo do zatrzymania prac i nakazania Wykonawcy zmiany technologii pozyskania i zrywki drewna.

## Informacja o optymalnej technologii pozyskania drewna (potencjał)

Leśnictwo	Adres leśny	Grupa czynn.	Pozyskanie maszynowe [m3]	%	Pozyskanie ręczne [m3]	%	Razem [m3]
Grabina	06-18-2-07- - -	PR			46	100	46
Grabina	06-18-2-07- - -	PTP			72	100	72
Grabina	06-18-2-07- - -	PTW			20	100	20
Grabina	06-18-2-07-155A -d -00	TPP			82	100	82
Grabina	06-18-2-07-155A -g -00	TPP			57	100	57
Grabina	06-18-2-07-155A -h -00	TWP			31	100	31
Grabina	06-18-2-07-155A -i -00	TPP			48	100	48
Grabina	06-18-2-07-155A -j -00	TWP			30	100	30
Grabina	06-18-2-07-155A -k -00	TPP			15	100	15
Grabina	06-18-2-07-157 -f -00	TPP			20	100	20
Grabina	06-18-2-07-165 -b -00	TWP			75	100	75
Grabina	06-18-2-07-165 -c -00	TWP			67	100	67
Grabina	06-18-2-07-167 -m -00	TPP			35	100	35
Grabina	06-18-2-07-168A -ax -00	TPP			25	100	25
Grabina	06-18-2-07-168A -bx -00	TPP			22	100	22
Grabina	06-18-2-07-168A -cx -00	TPP	75	96	3	4	78
Grabina	06-18-2-07-168A -z -00	TPP	30	100			30
Grabina	06-18-2-07-168B -l -00	TPP			57	100	57
Grabina	06-18-2-07-168 -d -00	TWP			104	100	104
Grabina	06-18-2-07-170 -a -00	IB	551	97	16	3	567
Grabina	06-18-2-07-170 -b -00	IB	128	84	24	16	152
Grabina	06-18-2-07-172 -g -00	TPP			82	100	82
Grabina	06-18-2-07-176 -f -00	TPP			45	100	45
Grabina	06-18-2-07-176 -g -00	TPP			30	100	30
Grabina	06-18-2-07-178 -d -00	TPP			207	100	207
Grabina	06-18-2-07-181 -j -00	IB	633	98	15	2	648
Grabina	06-18-2-07-181 -k -00	IB	152	98	3	2	155
Grabina	06-18-2-07-187 -c -00	TPP			27	100	27
Grabina	06-18-2-07-187 -f -00	TPP			25	100	25
Grabina	06-18-2-07-190 -c -00	TPP	125	91	12	9	137



Grabina	06-18-2-07-190 -d -00	TPP	125	91	12	9	137
Grabina	06-18-2-07-190 -f -00	TPP			104	100	104
Grabina	06-18-2-07-190 -g -00	TWP	20	95	1	5	21
Grabina	06-18-2-07-192 -f -00	TWP			105	100	105
Grabina	06-18-2-07-197 -c -00	IIIA	143	97	4	3	147
Grabina	06-18-2-07-197 -d -00	IIIA	376	93	28	7	404
Grabina	06-18-2-07-198 -a -01	IIIAU	804	82	179	18	983
Grabina	06-18-2-07-198 -b -00	TPP			43	100	43
Grabina	06-18-2-07-199 -a -00	IIIB	495	85	86	15	581
Grabina	06-18-2-07-204 -a -00	TPP	140	88	19	12	159
Grabina	06-18-2-07-204 -b -00	TWP	105	86	17	14	122
Grabina	06-18-2-07-205 -a -00	TWP	117	98	3	3	120
Grabina	06-18-2-07-208 -a -00	TPP			155	100	155
Grabina	06-18-2-07-213 -b -00	TPP			39	100	39
Grabina	06-18-2-07-214 -c -00	IB	434	77	133	23	567
Grabina	06-18-2-07-216 -b -00	TPP			197	100	197
Grabina	06-18-2-07-216 -g -00	IIIAU	299	89	36	11	335
Grabina	06-18-2-07-217 -g -00	TPP			108	100	108
Grabina	06-18-2-07-218 -d -00	TPP			25	100	25
Grabina	06-18-2-07-222 -c -00	TPP			55	100	55
Grabina	06-18-2-07-223 -a -00	TPP			69	100	69
Staropol	06-18-2-08- - -	PR			50	100	50
Staropol	06-18-2-08- - -	PTP			50	100	50
Staropol	06-18-2-08- - -	PTW			20	100	20
Staropol	06-18-2-08-307 -a -99	IB	228	89	29	11	257
Staropol	06-18-2-08-307 -b -99	IB	216	100	1	0	217
Staropol	06-18-2-08-307 -c -99	IB	645	95	36	5	681
Staropol	06-18-2-08-318 -a -00	IVDU	1342	77	405	23	1 747
Staropol	06-18-2-08-323 -b -00	TPP	42	91	4	9	46
Staropol	06-18-2-08-323 -d -00	TPP			26	100	26
Staropol	06-18-2-08-323 -w -00	IB	363	76	115	24	478
Staropol	06-18-2-08-330 -g -00	CP-P			23	100	23
Staropol	06-18-2-08-332 -h -00	CP-P			22	100	22
Staropol	06-18-2-08-334 -a -00	TWP			17	100	17
Staropol	06-18-2-08-334 -c -00	TPP			79	100	79
Staropol	06-18-2-08-335A -k -00	TWP			30	100	30

Staropol	06-18-2-08-335A -p -00	TPP			17	100	17
Staropol	06-18-2-08-335 -h -00	CP-P			18	100	18
Staropol	06-18-2-08-337 -d -00	TPP	100	100			100
Staropol	06-18-2-08-337 -i -00	TPP	62	100			62
Staropol	06-18-2-08-340A -a -00	TPP			25	100	25
Staropol	06-18-2-08-341 -a -00	TPP			97	100	97
Staropol	06-18-2-08-341 -c -00	TWP			82	100	82
Staropol	06-18-2-08-341 -d -00	TPP			184	100	184
Staropol	06-18-2-08-342 -c -00	IB	653	100	3	0	656
Staropol	06-18-2-08-342 -d -00	TPP	105	95	6	5	111
Staropol	06-18-2-08-342 -f -00	TWP			82	100	82
Staropol	06-18-2-08-342 -h -00	TWP			60	100	60
Staropol	06-18-2-08-342 -j -00	TWP			24	100	24
Staropol	06-18-2-08-343 -a -00	TPP	174	99	1	1	175
Staropol	06-18-2-08-343 -g -00	TPP	110	97	3	3	113
Staropol	06-18-2-08-347 -b -00	TPP			78	100	78
Staropol	06-18-2-08-348 -b -00	TPP			235	100	235
Staropol	06-18-2-08-349 -a -00	TPP			104	100	104
Staropol	06-18-2-08-349 -b -00	TPP			283	100	283
Staropol	06-18-2-08-350 -b -00	TPP	62	100			62
Staropol	06-18-2-08-350 -c -00	TPP	132	99	1	1	133
Staropol	06-18-2-08-350 -f -00	TWP			98	100	98
Staropol	06-18-2-08-350 -h -00	TPP	27	93	2	7	29
Staropol	06-18-2-08-351 -a -00	TPP			116	100	116
Staropol	06-18-2-08-351A -l -00	TPP	120	99	1	1	121
Staropol	06-18-2-08-351A -m -00	TPP	65	100			65
Staropol	06-18-2-08-351B -a -00	TPP			31	100	31
Staropol	06-18-2-08-351B -b -00	TPP			16	100	16
Staropol	06-18-2-08-351B -z -00	TPP			13	100	13
Staropol	06-18-2-08-351D -b -00	TPP			30	100	30
Staropol	06-18-2-08-351D -l -00	TPP			16	100	16
Staropol	06-18-2-08-351D -m -00	TPP			12	100	12
Staropol	06-18-2-08-351 -k -00	TPP			93	100	93
Staropol	06-18-2-08-354 -b -00	IB	532	99	6	1	538
Staropol	06-18-2-08-354 -c -00	IB	69	100			69
Staropol	06-18-2-08-354 -h -00	IB	635	99	7	1	642

Staropol	06-18-2-08-362 -c -99	IB	624	99	4	1	628
Staropol	06-18-2-08-363 -a -00	IB	501	99	6	1	507
Staropol	06-18-2-08-363C -a -00	TWN			65	100	65
Staropol	06-18-2-08-364 -h -00	TWP			68	100	68
Staropol	06-18-2-08-364 -l -00	IB	502	88	68	12	570
Staropol	06-18-2-08-366 -h -00	IB	647	98	16	2	663
Staropol	06-18-2-08-368A -g -00	TWN			59	100	59
		<b>Suma:</b>	<b>12708</b>	<b>69</b>	<b>5650</b>	<b>31</b>	<b>18 358</b>

## Informacja o charakterze pielęgnacji lasu (strefy dla wykaszania chwastów)

Leśnictwo	Adres leśny	Czynność	Strefa	Powierzchnia [Ha]
Grabina	06-18-2-07-145 -a -02	KOSZ-PWN	3	0,73
Grabina	06-18-2-07-145 -b -02	KOSZ-PWN	3	2,37
Grabina	06-18-2-07-147 -b -02	KOSZ-PWN	3	2,77
Grabina	06-18-2-07-151 -d -00	KOSZ-PWN	5	1,43
Grabina	06-18-2-07-153 -b -00	KOSZ-PWN	3	1,00
Grabina	06-18-2-07-158 -a -03	KOSZ-PWN	3	2,89
Grabina	06-18-2-07-158 -b -02	KOSZ-PWN	3	0,67
Grabina	06-18-2-07-161 -b -99	KOSZ-PWN	3	4,29
Grabina	06-18-2-07-165 -d -00	KOSZ-PWN	4	1,63
Grabina	06-18-2-07-166 -c -00	KOSZ-PWN	3	1,07
Grabina	06-18-2-07-166 -d -00	KOSZ-PWN	3	1,92
Grabina	06-18-2-07-168C -a -00	KOSZ-PWN	2	0,30
Grabina	06-18-2-07-187 -b -00	KOSZ-PWN	5	2,27
Grabina	06-18-2-07-187 -g -00	KOSZ-PWN	3	0,41
Grabina	06-18-2-07-189 -c -01	KOSZ-PWN	2	2,45
Grabina	06-18-2-07-205 -b -99	KOSZ-PWN	3	1,34
Grabina	06-18-2-07-205 -i -99	KOSZ-PWN	3	1,08
Grabina	06-18-2-07-219 -c -00	KOSZ-PWN	3	2,20
Grabina	06-18-2-07-224 -d -01	KOSZ-PWN	5	1,38
Staropol	06-18-2-08-229 -g -00	KOSZ-PWN	2	1,99
Staropol	06-18-2-08-232 -b -00	KOSZ-PWN	4	2,06
Staropol	06-18-2-08-307 -c -01	KOSZ-PWN	1	0,79
Staropol	06-18-2-08-319 -b -00	KOSZ-PWN	3	1,83
Staropol	06-18-2-08-319 -l -00	KOSZ-PWN	1	1,48
Staropol	06-18-2-08-320 -h -00	KOSZ-PWN	2	1,40

### III. Tabela stopni trudności usuwania konkurencyjnej roślinności podczas pielęgnowania upraw

Lp.	Wyszczególnienie	Przykłady uciążliwych gatunków roślin	Stopień trudności przy pokryciu powierzchni uciążliwymi gatunkami roślin	
			25% do 50%	powyżej 50%
1	2	3	4	5
1	Uciążliwe rośliny zielne	trzcinnik leśny, pozostałe trawy, pokrzywa, chmiel, nawłóć, orlica i inne paprocie	I	II
2	Niepożądane naloty drzew i krzewów, odrośla	brzoza, osika, grab, żarnowiec, czeremcha amerykańska	II	IV
3	Uciążliwe gatunki pokrywy gleby (kolczaste i cierniste)	robinia akacjowa, tarnina, jeżyna, malina, róża	III	VI
4	Stopień trudności przy łącznym pokryciu uciążliwą roślinnością	w przypadku wystąpienia gatunków wymienionych w wierszu Lp. 1 i Lp. 2	II	III
		w przypadku wystąpienia gatunków wymienionych w wierszu Lp. 1 i Lp. 3	III	IV
		w przypadku wystąpienia gatunków wymienionych w wierszu Lp. 2 i Lp. 3	III	V
		w przypadku wystąpienia gatunków wymienionych w wierszu Lp. 1, Lp. 2 i Lp. 3	III	VI

**Uwaga:** Do osobnego potraktowania grupy roślin przy ustalaniu stopnia trudności w tabeli IV. wymagany jest ich min. 10% udział na powierzchni uprawy (lub jej części) podlegającej wykoszeniu.

W razie potrzeby wykaszania powierzchni upraw przy pokryciu powierzchni konkurencyjnymi roślinami do 25%, stopień trudności należy określić według pokrycia uciążliwymi gatunkami roślin dla powierzchni określonej granicą wymaganego zabiegu.

W przypadku zabiegu wykonywanego na powierzchniach możliwych do wyodrębnienia (np.: gniazda, kępy, pasy itp.) szacunek procentowego pokrycia wykonać dla danej, sumarycznej powierzchni.

Kody czynności do 40% nachylenia terenu włącznie kończą się na literę „N”, natomiast dla terenów o nachyleniu wyższym niż 40% kończą się na literę „G”. Nachylenie terenu zaokrągla się do pełnego procentu. Przedstawiona lista gatunków roślin utrudniających wzrost gatunków głównych nie jest listą zamkniętą, co oznacza możliwość jej uzupełniania odpowiednio dla warunków poszczególnych jednostek organizacyjnych czy też pozycji.

**Zestawienie pozycji nieudostępniionych do odnowień  
wykonywanych przy pomoc sadzarki**

**Brak powierzchni**