

# MAPA PRZEGLĄDOWA CIĘC RĘBNYCH

NADLEŚNICTWO

## LEGNICA

OBRĘB

### PROCHOWICE

REGIONALNA DYREKCJA LASÓW PAŃSTWOWYCH WE WROCŁAWIU

Stan na 1.01.2017 r.

POWIERZCHNIA OGÓLNA 7 513,12 ha (7 512,9497 ha)

współmierność 0,0000 ha

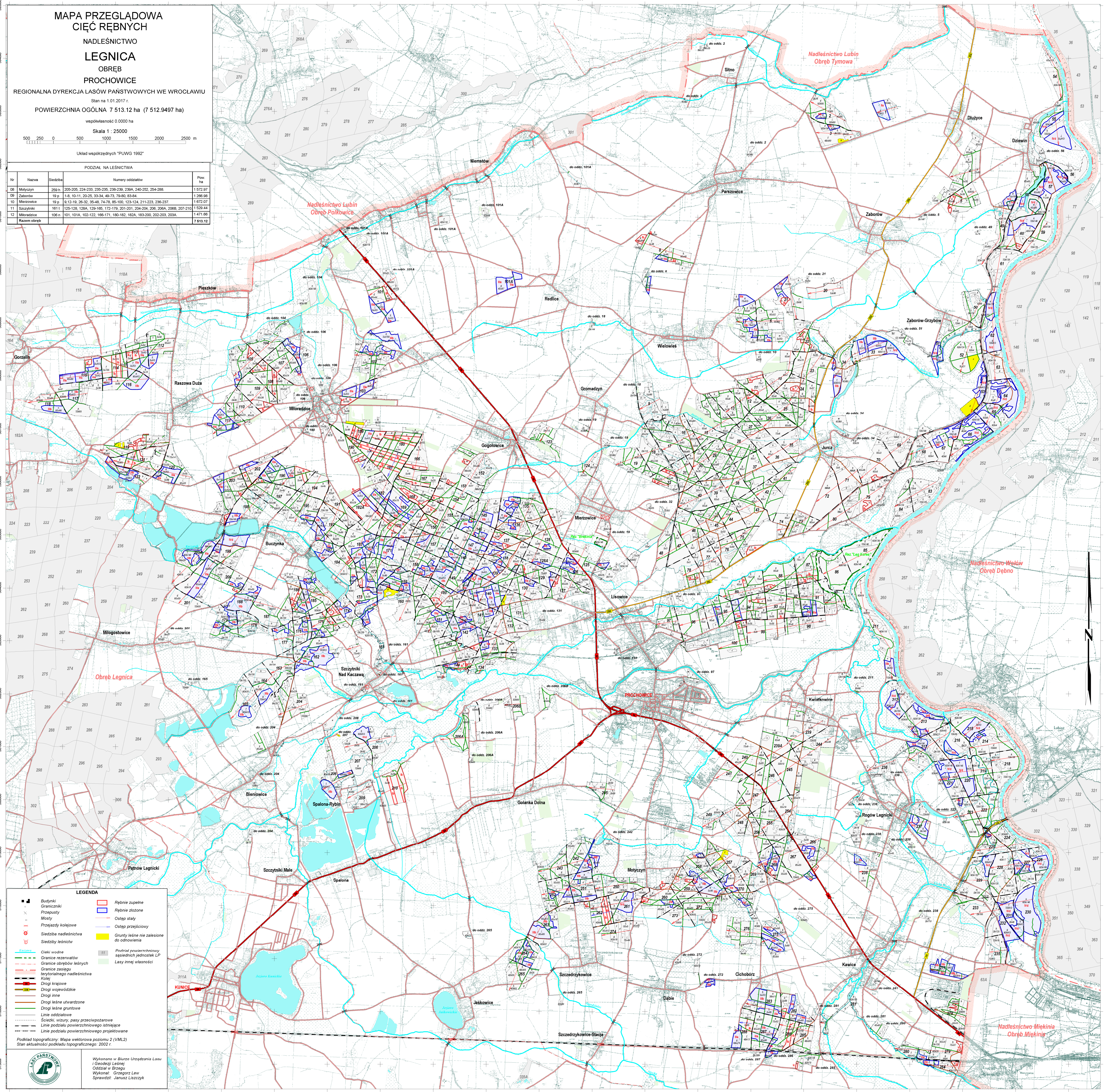
Skala 1 : 25000

500 250 0 500 1000 1500 2000 2500 m

Układ współrzędnych "PUWG 1992"

#### PODZIAŁ NA LEŚNICTWA

Nr	Nazwa	Siedziba	Numerы oddziałów	Pow. ha
08	Motyczyn	259 h	205-205, 224-233, 235-235, 238-239, 239A, 240-242, 254-288	1 572,97
09	Zaborów	19 p	1-8, 10-11, 20-25, 33-34, 49-73, 79-80, 83-84	1 289,98
10	Mierzowice	19 p	9, 12-19, 26-32, 35-48, 74-78, 85-100, 123-124, 211-223, 236-237	1 672,07
11	Szczyrny	161 i	125-128, 128A, 129-165, 172-179, 201-201, 204-204, 206, 206A, 206B, 207-210	1 533,41
12	Milowidów	106 n	101, 101A, 102-122, 166-171, 180-182, 182A, 183-200, 202-203, 203A	1 471,68
Razem obręb				7 513,12



#### LEGENDA

- Budynki
- Granice nieliczne
- Przepusty
- Moście
- Przejazdy kolejowe
- Siedziba nadleśnictwa
- Siedziby leśnictw
- Cieki wodne
- Granice rezerwatów
- Granice obrębów leśnych
- Granice zasięgu terytorialnego nadleśnictwa
- Kolej
- Drugi krajowe
- Drugi wojewódzkie
- Drugi inne
- Drugi leśne utwardzone
- Drugi leśne gruntowe
- Linie oddziałowe
- Sieczki, wizury, pasy przeciwpożarowe
- Linie podziału powierzchniowego istniejące
- Linie podziału powierzchniowego projektowane
- Rębnie zupełne
- Rębnie złożone
- Ostępy stałe
- Ostępy przejściowe
- Grunty leśne nie zależne do odnowienia
- Podział powierzchniowy sąsiednich jednostek LP
- Lasы innej własności

Podkład topograficzny: Mapa wektorowa poziomu 2 (VML2)  
Stan aktualności podkładu topograficznego: 2002 r.



Wykonano w Biurze Urządzania Lasu  
i Geodezji Leśnej  
Oddział w Brzegu  
Wykonali: Grzegorz Lew  
Sprawdził: Janusz Liszczyk