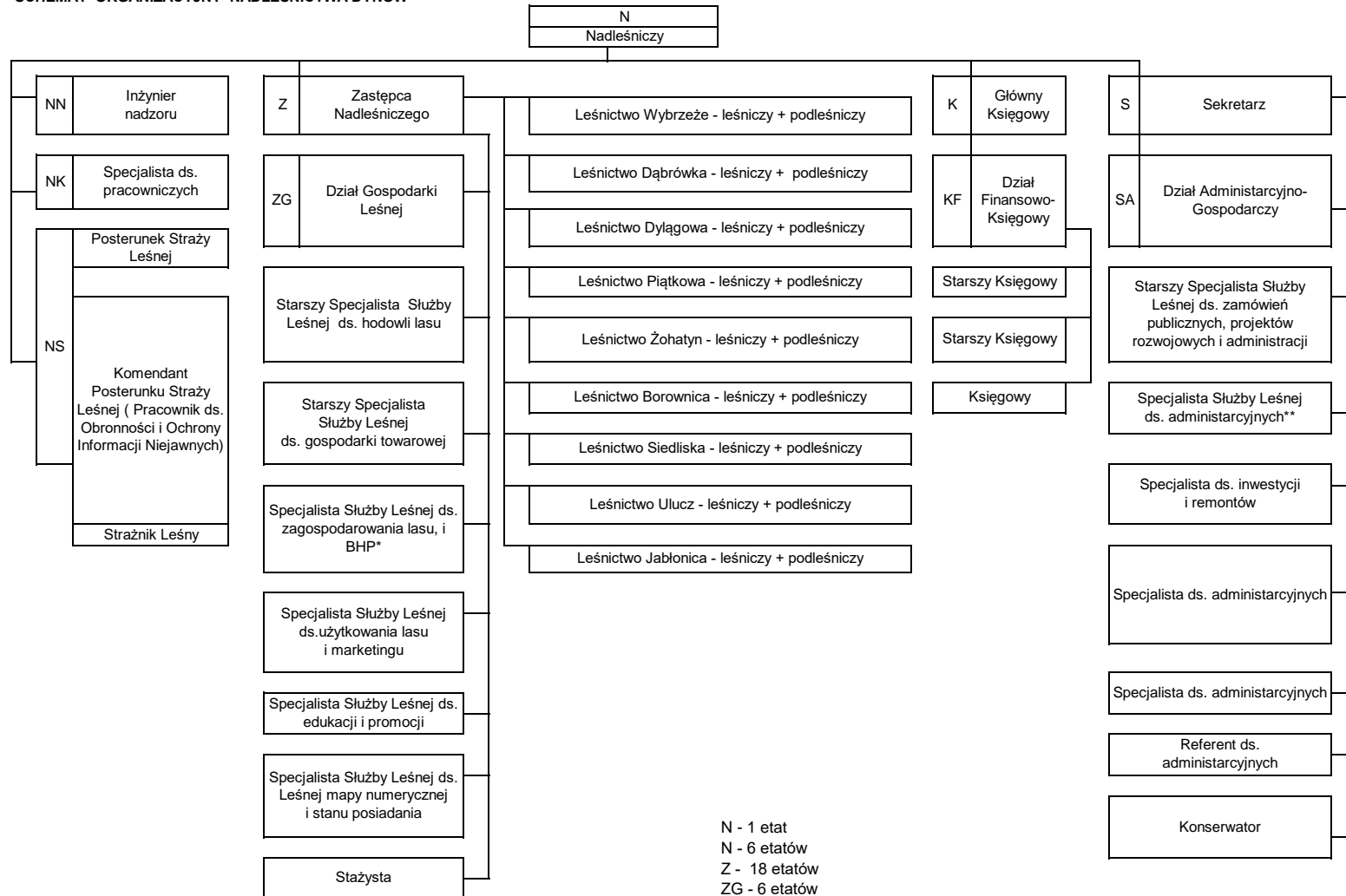


SCHEMAT ORGANIZACYJNY NADLEŚNICTWA DYNÓW



N - 1 etat
N - 6 etatów
Z - 18 etatów
ZG - 6 etatów
KF - 3 etaty
SA - 7 etatów
NS - 2 etaty
43 etaty razem z Nadleśniczym
bez stażysty

* w sprawach dotyczących BHP stanowisko podlega bezpośrednio Nadleśniczemu

** Stanowisko ds. lasów niepaństwowych