

## INFORMACJA O SYTUACJI HYDROLOGICZNO–METEOROLOGICZNEJ W POLSCE

z dnia 20 maja 2024 r.

### 1. Ostrzeżenia hydrologiczne

W dniu 20 maja 2024 r. (na godz. 11:00) obowiązują **ostrzeżenia hydrologiczne<sup>1</sup> 1 stopnia** dotyczące **gwałtownych wzrostów stanów wody**:

- **zlewnia Małej Wisły, Przemszy oraz Soły** – od godz. 12:00 dnia 20.05.2024 do godz. 00:00 dnia 21.05.2024;

W obszarach występowania prognozowanych opadów burzowych, na mniejszych rzekach oraz w zlewniach zurbanizowanych mogą wystąpić gwałtowne wzrosty poziomu wody i podtopienia. W zlewniach kontrolowanych, w przypadku wystąpienia szczególnie intensywnych opadów, istnieje możliwość przekroczenia stanów ostrzegawczych.

- **zlewnie dopływów Wisły po Dęblin oraz zlewnia Strwiąża** – od godz. 12:00 dnia 20.05.2024 do godz. 00:00 dnia 21.05.2024;

W obszarach występowania prognozowanych opadów burzowych, na mniejszych rzekach oraz w zlewniach zurbanizowanych mogą wystąpić gwałtowne wzrosty poziomu wody i podtopienia. W zlewniach kontrolowanych istnieje możliwość przekroczenia stanów ostrzegawczych. Ponadto, w przypadku wystąpienia szczególnie intensywnych opadów, istnieje niewielkie prawdopodobieństwo przekroczenia stanu alarmowego.

- **zlewnia Nidy, Czarnej (Staszowskiej), Koprzywianki oraz Kamiennej** – od godz. 12:00 dnia 20.05.2024 do godz. 00:00 dnia 21.05.2024;

W obszarach występowania prognozowanych opadów burzowych, na mniejszych rzekach oraz w zlewniach zurbanizowanych mogą wystąpić gwałtowne wzrosty poziomu wody i podtopienia. W zlewniach kontrolowanych, w przypadku wystąpienia szczególnie intensywnych opadów, istnieje możliwość przekroczenia stanów ostrzegawczych.

- **zlewnia Wieprza oraz Bugu po Krzyczew** – od godz. 12:00 dnia 20.05.2024 do godz. 00:00 dnia 21.05.2024;

W obszarach występowania prognozowanych opadów burzowych, na mniejszych rzekach oraz w zlewniach zurbanizowanych mogą wystąpić gwałtowne wzrosty poziomu wody i podtopienia. W zlewniach kontrolowanych, w przypadku wystąpienia szczególnie intensywnych opadów, istnieje niewielkie prawdopodobieństwo przekroczenia stanów ostrzegawczych.

- **Rzeki Przymorza, rzeki uchodzące do Zatoki Gdańskiej i do Zalewu Wiślanego oraz rzeki w zlewni Dolnej Wisły** – od godz. 12:00 dnia 20.05.2024 do godz. 00:00 dnia 21.05.2024;

W obszarach występowania prognozowanych opadów burzowych, na mniejszych rzekach oraz w zlewniach zurbanizowanych mogą wystąpić gwałtowne wzrosty poziomu wody i podtopienia.

- **zlewnie dopływów Wisły po Dęblin oraz zlewnia Czarnej Orawy** – od godz. 12:00 dnia 20.05.2024 do godz. 00:00 dnia 21.05.2024;

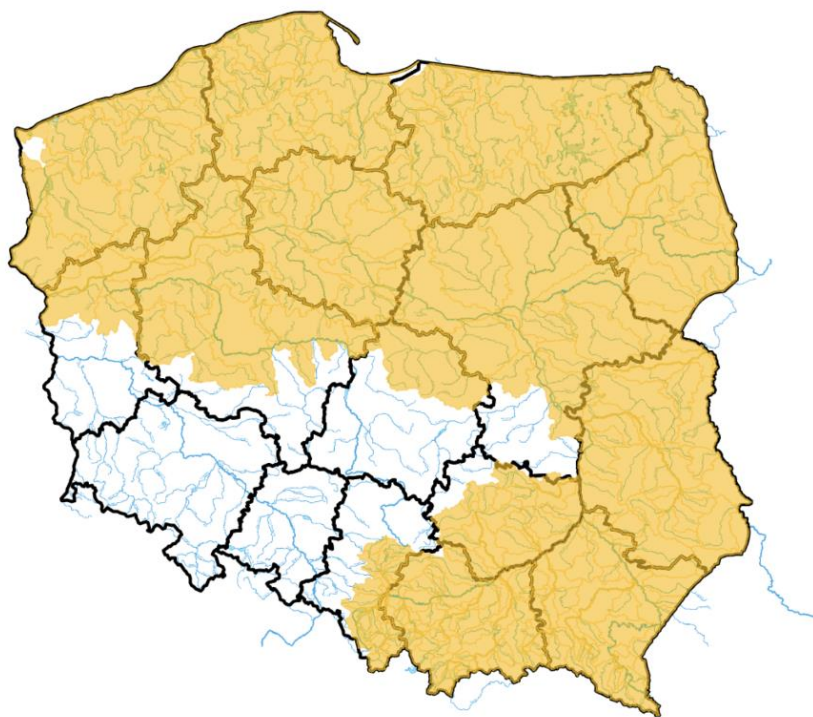
W obszarach występowania prognozowanych opadów burzowych, na mniejszych rzekach oraz w zlewniach zurbanizowanych mogą wystąpić gwałtowne wzrosty poziomu wody i podtopienia. W zlewniach kontrolowanych istnieje możliwość przekroczenia stanów ostrzegawczych. Ponadto, w przypadku wystąpienia szczególnie intensywnych opadów, istnieje niewielkie prawdopodobieństwo przekroczenia stanu alarmowego.

- zlewnie: **Wisła od ujścia Pilicy do ujścia Zgłowiączki, Narew, Bug, Zgłowiączka, Łyna, Węgorapa, Leśna, Niemen** – od godz. 12:00 dnia 20.05.2024 do godz. 00:00 dnia 21.05.2024;

W obszarach występowania prognozowanych opadów burzowych, na mniejszych rzekach oraz w zlewniach zurbanizowanych, mogą wystąpić gwałtowne wzrosty stanów wody. W zlewniach kontrolowanych, w przypadku wystąpienia szczególnie intensywnych opadów, istnieje możliwość przekroczenia stanów ostrzegawczych.

- zlewnie: **Ner, Warta środkowa od Rgilewki do Proсны, Rgilewka, Bawół, Wrześnica, Warta środkowa od Proсны do Wełny, Kanał Mosiński, Wełna, Warta środkowa od Wełny do Noteci, Noteć górna, Łobżonka, Noteć środkowa, Gwda, Drawa, Noteć dolna, Warta dolna od Noteci do ujścia, Obra, Odra dolna od Warty do Gryfina, Ina i Płonia** – od godz. 12:00 dnia 20.05.2024 do godz. 00:00 dnia 21.05.2024;

W obszarach występowania prognozowanych opadów burzowych, na mniejszych rzekach oraz w zlewniach zurbanizowanych, mogą wystąpić gwałtowne wzrosty stanów wody. W zlewniach kontrolowanych, w przypadku wystąpienia szczególnie intensywnych opadów, istnieje możliwość przekroczenia stanów ostrzegawczych.



ŹRÓDŁO: IMGW-PIB

## 2. Ostrzeżenia meteorologiczne

W dniu 20 maja 2024 r. (na godz. 11:00) **obowiązują ostrzeżenia meteorologiczne<sup>1</sup> 2 stopnia** dotyczące **burz**:

**województwo kujawsko-pomorskie** (wszystkie powiaty), **województwo lubuskie** (pow. gorzowski, strzelecko-drezdenecki, Gorzów Wielkopolski), **województwo mazowieckie** (pow. ciechanowski, makowski, mławski, ostrołęcki, ostrowski, płocki, płoński, przasnyski, pułtuski, sierpecki, wyszkowski, żuromiński, Ostrołęka, Płock), **województwo podlaskie** (pow. augustowski, białostocki, grajewski, kolneński, łomżyński, moniecki, sejneński, sokólski, suwalski, wysokomazowiecki, zambrowski, Białystok, Łomża, Suwałki), **województwo pomorskie** (pow. chojnicki, człuchowski, gdański, kościerski, kwidzyński, malborski, nowodworski, starogardzki, tczewski, sztumski),

**województwo warmińsko-mazurskie** (wszystkie powiaty), **województwo wielkopolskie** (pow. chodzieski, czarnkowsko-trzcianecki, gnieźnieński, obornicki, pilski, wągrowiecki, złotowski), **województwo zachodniopomorskie** (pow. choszczeński, drawski, goleniowski, gryfiński, myśliborski, policki, pyrzycki, stargardzki, szczecinecki, wałecki, łobeski, Szczecin) – od godz. 12:00 dnia 20.05.2024 do godz. 00:00 dnia 21.05.2024;

Prognozowane są miejscami burze, którym będą towarzyszyć bardzo silne opady deszczu od 35 mm do 50 mm, oraz porywy wiatru do 70 km/h. Miejscami grad.

**województwo lubelskie** (pow. biłgorajski, hrubieszowski, janowski, tomaszowski, zamojski, Zamość), **województwo małopolskie** (pow. bocheński, brzeski, dąbrowski, gorlicki, limanowski, myślenicki, nowosądecki, nowotarski, suski, tarnowski, tatrzański, wielicki, Nowy Sącz, Tarnów), **województwo podkarpackie** (wszystkie powiaty) – od godz. 12:00 dnia 20.05.2024 do godz. 22:00 dnia 20.05.2024;

Prognozowane są burze, którym miejscami będą towarzyszyć bardzo silne opady deszczu do 35 mm, lokalnie do 50 mm oraz porywy wiatru do 70 km/h. Miejscami grad.

**województwo małopolskie** (pow. oświęcimski, wadowicki), **województwo śląskie** (pow. bielski, cieszyński, pszczyński, bieruńsko-lędziński, żywiecki, Bielsko-Biała) – od godz. 12:00 dnia 20.05.2024 do godz. 22:00 dnia 20.05.2024;

Prognozowane są burze, którym miejscami będą towarzyszyć bardzo silne opady deszczu od 35 mm do 50 mm, oraz porywy wiatru do 70 km/h. Miejscami grad.

W dniu 20 maja 2024 r. (na godz. 11:00) **obowiązują ostrzeżenia meteorologiczne<sup>1</sup> 1 stopnia** dotyczące **burz**:

**województwo lubelskie** (pow. bialski, chełmski, krasnostawski, kraśnicki, lubartowski, lubelski, łęczyński, łukowski, opolski, parczewski, puławski, radzyński, rycki, świdnicki, włodawski, Biała Podlaska, Chełm, Lublin), **województwo łódzkie** (pow. kutnowski, łęczycki, łowicki, skierniewicki, Skierniewice), **województwo mazowieckie** (pow. gostyniński, grodziski, legionowski, łosicki, miński, nowodworski, otwocki, piaseczyński, pruszkowski, siedlecki, sochaczewski, sokołowski, warszawski zachodni, węgrowski, wołomiński, żyrardowski, Siedlce, Warszawa), **województwo podlaskie** (pow. bielski, hajnowski, siemiatycki) – od godz. 15:00 dnia 20.05.2024 do godz. 00:00 dnia 21.05.2024;

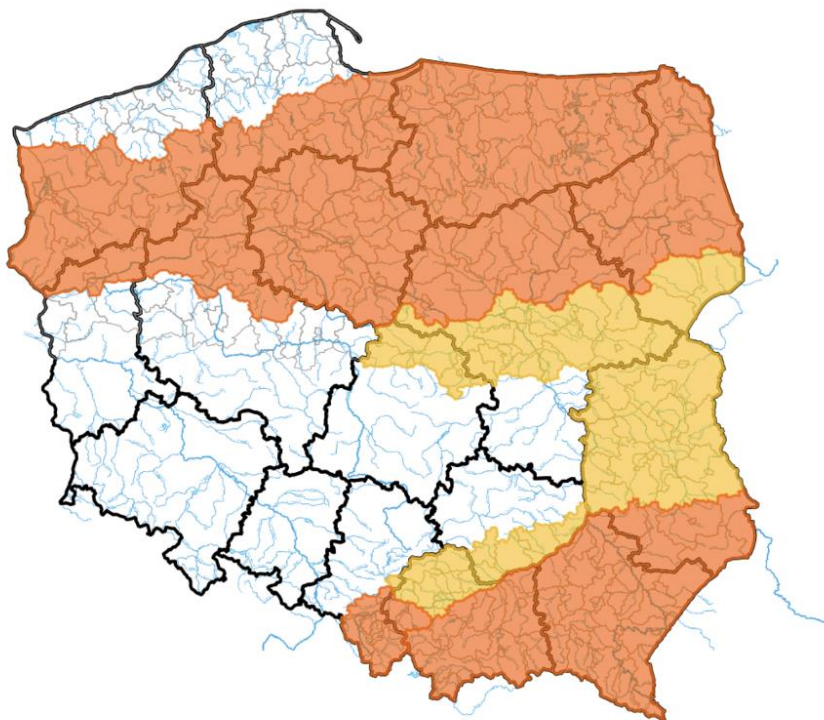
Prognozowane są burze, którym miejscami będą towarzyszyć silne opady deszczu od 20 mm do 35 mm oraz porywy wiatru do 70 km/h. Miejscami grad.

**województwo lubuskie** (pow. międzyrzecki, ślubicki, sulęciński), **województwo pomorskie** (pow. bytowski, kartuski, lęborski, pucki, słupski, wejherowski, Gdańsk, Gdynia, Słupsk, Sopot), **województwo wielkopolskie** (pow. kolski, koniński, międzychodzki, nowotomyski, poznański, słupecki, szamotulski, wrzesiński, Konin, Poznań), **województwo zachodniopomorskie** (pow. białogardzki, gryficki, kamieński, kołobrzegi, koszaliński, sławieński, świdwiński, Koszalin, Świnoujście) – od godz. 12:00 dnia 20.05.2024 do godz. 21:00 dnia 20.05.2024;

Prognozowane są burze, którym miejscami będą towarzyszyć silne opady deszczu od 20 mm do 35 mm oraz porywy wiatru do 70 km/h. Miejscami grad.

**województwo małopolskie** (pow. chrzanowski, krakowski, miechowski, olkuski, proszowicki, Kraków, Jaworzno), **województwo świętokrzyskie** (pow. buski, kazimierski, pińczowski, sandomierski, staszowski) – od godz. 12:00 dnia 20.05.2024 do godz. 22:00 dnia 20.05.2024;

Prognozowane są burze, którym miejscami będą towarzyszyć silne opady deszczu od 20 mm do 35 mm oraz porywy wiatru do 70 km/h. Miejscami grad.



ŹRÓDŁO: IMGW-PIB

<sup>1</sup> Źródłem prezentowanych danych są informacje zbierane i przetwarzane przez państwową służbę hydrologiczno-meteorologiczną, którymi rozporządza „IMGW-PIB”.

### 3. Przekroczenia stanów alarmowych i ostrzegawczych

W dniu 20 maja 2024 r. (na godz. 11:00) nie zanotowano przekroczeń stanów ostrzegawczych i alarmowych.

Zanotowano opady o dużej wydajności:

OPADY O DUŻEJ WYDAJNOŚCI NA STACJACH METEOROLOGICZNYCH IMGW-PIB						
Województwo	Wartość maksymalnej sumy dobowej opadu*	Stacja, na której wystąpiła maksymalna suma dobową opadu*	Liczba stacji z sumą opadu powyżej 20 mm	Liczba wszystkich stacji, na których wystąpił opad	Udział procentowy stacji z sumą opadu powyżej 20 mm	Udział procentowy stacji, na których wystąpił opad
	[mm]	-	-	-	[%]	[%]
dolnośląskie	29	MIĘDZYGÓRZE	4	80	3	76
kujawsko-pomorskie	38	ŻNIN	2	25	8	100
lubelskie	44	FRAMPOL	1	14	5	73
lubuskie	-	-	0	17	0	77
łódzkie	33	WARTA II	3	33	8	97
małopolskie	23	WITÓW	1	85	0	75

mazowieckie	-	-	0	8	0	40
opolskie	-	-	0	20	0	74
podkarpackie	24	JASŁO	1	36	1	53
podlaskie	-	-	0	11	0	30
pomorskie	-	-	0	28	0	84
śląskie	-	-	0	62	0	79
świętokrzyskie	-	-	0	17	0	63
warmińsko-mazurskie	-	-	0	13	0	46
wielkopolskie	35	PIŁA	2	58	2	74
zachodniopomorskie	27	DRAWSKO POMORSKIE	2	18	4	36

#### **4. Pogotowia i alarmy przeciwpowodziowe.**

Brak.

#### **5. Informacja o zagrożeniach.**

W związku z prognozowanymi opadami burzowymi możliwe są gwałtowne wzrosty stanów wody, w szczególności na mniejszych ciekach w obszarach górskich i w zlewniach miejskich.

#### **6. Wskazanie działań niezbędnych do podjęcia w ciągu najbliższej doby.**

Monitorowanie sytuacji hydrologiczno-meteorologicznej.

#### **7. Aktualna sytuacja hydrologiczna**

##### **Dorzecze Wisły**

Stany wody w dorzeczu Wisły układają się w strefie wody średniej i niskiej. Stan niski zanotowano na Sole, Wiścoce, Wiśłoku, Tyśmienicy, Radomce, Pilicy, Omulwi, Orzycu i Nurcu oraz lokalnie na Wiśle, Przemszy, Skawie, Rabie, Dunajcu, Popradzie, Białej Tarnowskiej, Sanie, Kamiennej, Narwi, Biebrzy, Pisie, Bugu, Liwcu, Wkrze i Bzurze.

##### **Dorzecze Odry**

Stany wody w dorzeczu Odry układają się w strefie wody średniej i niskiej. Stan niski obserwowano na Kwisie, Warcie, Nerze, Drawie i Inie oraz lokalnie na Odrze, Małej Panwi, Bystrzycy, Strzegomce, Kaczawie, Baryczy, Bobrze, Nysie Łużyckiej, Prośnie i Noteci. Stan wysoki zanotowano lokalnie na Bobrze.

##### **Dorzecza rzek Przymorza, Pregoty i Niemna**

Stany wody w dorzeczach rzek Przymorza, Pregoty i Niemna układają się w strefie wody średniej i niskiej. Stan niski obserwowano na Redze, Słupi i Węgorapie oraz lokalnie na Pasłęce i Łynie.

##### **Morze Bałtyckie, Zalew Szczeciński i Zalew Wiślany**

Poziom wody na stacjach morskich układa się w strefie wody średniej.

## **Obszar administrowany przez RZGW w Białymstoku**

W ciągu ostatniej doby na obszarze administrowanym przez RZGW w Białymstoku nie odnotowano opadów atmosferycznych.

**W zlewni Narwi i Biebrzy** obserwowano stabilizację oraz niewielkie wahania stanu wody związane z pracą urządzeń hydrotechnicznych. Największy wzrost odnotowano na stacji Kulesze Chobotki rz. Nereśl 12 cm natomiast największy spadek odnotowano na stacji wodowskazowej Kucze rz. Lega – 31 cm. Stany wód utrzymują się w strefie wody średniej i niskiej, punktowo wysokiej.

**W zlewniach Łyny i Węgorapy** obserwowano stabilizację oraz niewielkie wahania stanu wody związane z pracą urządzeń hydrotechnicznych. Stany wód utrzymują się w strefie wody średniej i niskiej.

**W zlewni Niemna** obserwowano stabilizację i niewielkie wahania stanu wody związane z pracą urządzeń hydrotechnicznych. Stany wód utrzymują się w strefie wody średniej i niskiej.

**Na Wielkich Jeziorach Mazurskich** stany wód utrzymują się w strefie wody wysokiej i średniej.

**W zlewni Narwi i Biebrzy** przewiduje się stabilizację i lokalne wahania związane z pracą urządzeń hydrotechnicznych. Stany wód utrzymają się w strefie wody wysokiej i średniej, lokalnie niskiej.

**W zlewniach Łyny i Węgorapy** przewiduje się stabilizację oraz lokalne wahania związane z pracą urządzeń hydrotechnicznych. Stany wód utrzymają się w strefie wody średniej i niskiej.

**W zlewni Niemna** przewiduje się stabilizację i lokalne wahania stanu wody związane z pracą urządzeń hydrotechnicznych. Stany wód utrzymają się w strefie wody średniej i niskiej.

W ciągu najbliższej doby IMGW-PIB prognozuje w dzień zachmurzenie umiarkowane i duże. Przelotne opady deszczu i burze. Możliwy grad. Temperatura maksymalna od 21°C do 24°C. Wiatr słaby, okresami umiarkowany, wschodni. W czasie burz możliwe porywy do 70 km/h. W nocy zachmurzenie małe lub umiarkowane, miejscami duże. Miejscami przelotne opady deszczu, początkowo lokalnie burze. Temperatura minimalna od 11°C do 13°C. Wiatr słaby, wschodni i południowo-wschodni. W czasie burz porywy wiatru do 60 km/h.

## **Obszar administrowany przez RZGW w Bydgoszczy**

W ciągu minionej doby w Regionie Wodnym Noteci odnotowano opadu atmosferycznego powyżej 20 mm – w zlewni Noteci Górnej maksymalnie 38,3 mm na stacji Żnin, w zlewni Gwdy maksymalnie 34,7 mm na stacji Piła, w zlewni Drawy maksymalnie 26,6 mm na stacji Drawsko Pomorskie.

**W zlewni rzeki Noteci** stany wody układają się w strefie stanów niskich, średnich i wysokich.

**Na Kanale Bydgoskim** odnotowano wzrost 4 cm na SW Czyżkówko, SW Osowa Góra i SW Józefinki oraz 2 cm na SW Prądy.

**Na rzece Dolnej Skanalizowanej Noteci** od m. Nakło nad Notecią do m. Ujście zarejestrowano wzrost 5 cm w miejscowości Ujście, 4 cm na SW Nakło Zachód i SW Gromadno, a także spadek 3 cm na wodowskazie Białośliwie i 2 cm na SW Krostkowo, strefa stanów niskich i średnich.

Poniżej m. Ujście odnotowano wzrost 22 cm na SW Mikołajewo, 10 cm na wodowskazie Czarnków, 4 cm na SW Walkowice i SW Romanowo, a także spadek 14 cm na SW Lipica.

**Na rzece Noteci swobodnie płynącej** zarejestrowano spadek sięgające 10 cm w miejscowości Santok, strefa stanów niskich.

**Na rzece Górnej Skanalizowanej Noteci** odnotowano wzrost 2 cm na SW Antoniewo, SW Dębinek Północny i SW Dębinek Południowy, a także spadek 2 cm na SW Łochowo.

W ciągu minionej doby, **na dopływach**, stany rzek układały się w strefie niskich, średnich i wysokich.

**W zlewni rzeki Łobżonka** odnotowano stabilizację, strefa stanów niskich.

**W zlewni rzeki Gwdy**, na górnym odcinku zarejestrowano spadek 2 cm i okresowe wahania do 17 cm oraz na dolnym odcinku stabilizację i okresowe wahania do 15 cm, strefa stanów średnich i wysokich.

**W zlewni rzeki Drawy** zarejestrowano stabilizację z tendencją spadku, strefa stanów niskich.



W ciągu najbliższej doby dla dolnego odcinka Noteci i jego dopływów prognozowana jest stabilizacja oraz lokalne wzrosty. Na górnym odcinku Noteci prognozowana jest stabilizacja, a także lokalne wzrosty. Stany wody będą układać się w strefie stanów niskich, średnich oraz wysokich.

W ciągu najbliższej doby IMGW-PIB prognozuje zachmurzenie umiarkowane i duże, przelotne opady deszczu, opad do 35 mm, burze i możliwe opady gradu, temperatura w ciągu dnia wahać się będzie od 21°C na północy do 25°C na południu, temperatura minimalna w nocy spadnie do 11°C, wiatr słaby, umiarkowany, podczas burz silny w porywach do 70 km/h, wschodni i północno-wschodni.

### **Obszar administrowany przez RZGW w Gdańsku**

W ciągu ostatniej doby na obszarze administrowanym przez RZGW w Gdańsku nie odnotowano opadu atmosferycznego powyżej 20 mm.

W regionie wodnym dolnej Wisły przeważają stany średnie.

Na Bałtyku stany średnie, miejscami niskie.

Na Zalewie Wiślanym strefa stanów średnich.

Na rzekach Przymorza stany średnie i niskie.

Na rzekach w zlewni Zalewu Wiślanego stany średnie i niskie.

Na Wiśle stany średnie i niskie.

W południowo-wschodniej części Regionu Wodnego stany średnie, miejscami wysokie i niskie

W ciągu najbliższej doby IMGW-PIB prognozuje w dzień zachmurzenie umiarkowane, okresami duże. Po południu przelotne opady deszczu i burze z gradem. Prognozowana suma opadów w czasie burz do 25 mm, miejscami na północy do 35 mm, a na krańcu południowo-wschodnim do 50 mm. Temperatura maksymalna od 21°C do 26°C; chłodniej nad morzem oraz w rejonach podgórskich od 18°C do 22°C. Wiatr słaby i umiarkowany, południowo-wschodni i południowy, na północy miejscami wschodni. W czasie burz w porywach do 70 km/h. W Sudetach porywy do 70 km/h. W nocy zachmurzenie małe i umiarkowane, początkowo miejscami duże. Zanikające przelotne opady deszczu oraz burze. Prognozowana suma opadów w czasie burz na północy do 15 mm. Nad ranem w dolinach karpaccich mgły ograniczające widzialność do 300 m. Temperatura minimalna od 9°C do 13°C; w obszarach podgórskich od 7°C do 11°C. Wiatr słaby, początkowo umiarkowany, z kierunków wschodnich. W czasie burz porywy do 70 km/h. W Sudetach wiatr porywisty.

### **Obszar administrowany przez RZGW w Gliwicach**

W ciągu ostatniej doby opady powyżej 20 mm zostały odnotowane w zlewni Górnej Odry po czeskiej stronie: maksymalnie w zlewni Opawy – 21,5 mm.

Stany wody w **Regionie Wodnym Małej Wisły** kształtują się w strefie stanów niskich i średnich.

Stany wody w **Regionie Wodnym Górnej Odry** kształtują się w strefie stanów niskich i średnich.

Na najbliższą dobę IMGW-PIB prognozuje w dzień zachmurzenie umiarkowane okresami duże, jedynie na północy województwa przed południem zachmurzenie małe i umiarkowane, okresami duże. Przelotne opady deszczu i burze, możliwy grad. W czasie burz wysokość opadu do 20 mm, na południu województwa do 35 mm. Temperatura maksymalna od 23°C do 25°C, w rejonach podgórskich od 19°C do 22°C, wysoko w Beskidach od 13°C do 17°C. Wiatr słaby, zmienny, z przewagą południowo-wschodniego. Wysoko w górach wiatr słaby, zmienny. W czasie burz wiatr może być dość silny, w porywach do 65 km/h. W nocy bezchmurnie lub zachmurzenie małe, jedynie początkowo miejscami zachmurzenie umiarkowane i duże oraz gdzieś tam możliwe zanikające przelotne opady deszczu i burze. Po północy lokalnie mgły ograniczające widzialność do 300 m. Temperatura minimalna od 10°C do 13°C, w rejonach podgórskich od 8°C do 11°C, wysoko w Beskidach od 8°C do 12°C. Wiatr słaby, zmienny, z przewagą południowo-wschodniego. Wysoko w górach wiatr słaby, południowo-wschodni i południowy.

## **Obszar administrowany przez RZGW w Krakowie**

W ciągu ubiegłej doby w regionie wodnym Górnej-Zachodniej Wisły odnotowano opad w zlewni Dunajca - stacja Witów 22 mm , Raby – stacja Mszana Dolna 11 mmm oraz Skawy – stacja Osielec 7 mm .

W ciągu minionej doby na rzekach i potokach regionu wystąpiły głównie stabilizacje i spadki stanów wód. Wzrosty wystąpiły lokalnie, maksymalnie do 25 cm na Dunajcu w Czchowie oraz Wiśle 24 cm w Krakowie-Bielanach.

Rzeki i potoki w regionie znajdują się w strefie stanów średnich i niskich. W strefie stanów niskich utrzymuje się m.in. zwierciadło Soły, Skawy poniżej ZW Świnna Poręba, Popradu, środkowego i dolnego Dunajca i jego dopływów Łososiny, Białej oraz Czarnej Staszowskiej. Zwierciadło Wisły układa się w strefie stanów średnich i lokalnie niskich (w przekroju Smolice i Czernichów-Prom )

Na najbliższą dobę IMGW PIB prognozuje przelotne opady deszczu i burze, możliwy grad. W czasie burz wysokość opadu do 35 mm, punktowo do 50 mm

## **Obszar administrowany przez RZGW w Lublinie**

W ciągu ostatniej doby na obszarze administrowanym przez RZGW w Lublinie opad dobowy o sumie powyżej 20 mm został zaobserwowany na jednej stacji opadowej Frampol (rz. Łada) - 43,8 mm.

**W zlewni Bugu po Krzyczew** obserwowano spadki, lokalnie wzrost i stabilizację poziomu wody - w strefie stanów średnich oraz niskich.

**W zlewni Bugu poniżej profilu Krzyczew** obserwowano spadki, punktowo wzrost i stabilizację poziomu wody, w strefie wody średniej i niskiej.

**Na Bugu po Krzyczew oraz w zlewni Wieprza** prognozuje się stabilizację i opadanie poziomu wody - w strefie stanów średnich lub niskich. Lokalnie na mniejszych rzekach oraz w zlewniach zurbanizowanych mogą wystąpić gwałtowne wzrosty poziomu wody i podtopienia.

**W zlewni Bugu poniżej profilu Krzyczew** prognozuje stabilizację i opadanie poziomu wody - w strefie wody średniej i niskiej .

Na najbliższą dobę IMGW-PIB prognozuje w dzień zachmurzenie umiarkowane i duże. Przelotne opady deszczu, miejscami również burze. Suma opadów podczas burz do 40 mm. Temperatura maksymalna od 22°C do 25°C. Wiatr słaby, południowo-wschodni, przejściowo zmienny. W czasie burz porywy do 70 km/h. W nocy zachmurzenie umiarkowane i duże. Miejscami zanikające przelotne opady deszczu i burze Temperatura minimalna od 11°C do 13°C. Wiatr słaby południowo-wschodni i wschodni.

## **Obszar administrowany przez RZGW w Poznaniu**

W ciągu minionej doby w regionie wodnym Warty bez opadów.

W regionie wodnym Warty w związku z opadami odnotowano przeważnie wahania stanów wody, miejscami z niewielkim wzrostem albo spadkiem, stany układają się w strefie stanów średnich, niskich, lokalnie wysokich.

**Na Warcie** do zbiornika Poraj kilkucentymetrowe wahania stanów wody ze wzrostem w strefie niskich. Poniżej do zbiornika Jeziorska stany wody również z wahaniami, miejscami ze spadkiem albo wzrostem, zmiany do około 7 cm w strefie niskich. Na dopływach tego odcinka Warty przeważnie wzrost lub wahania stanów wody (do około 12 cm) w strefie stanów niskich albo średnich, na Niecieczy w wysokich. Na Warcie poniżej zbiornika Jeziorsko stany wody układają się w strefie stanów niskich, odnotowano wahania o kilka cm, lokalnie ze spadkiem albo wzrostem. Na dopływach także z wahaniami albo wzrostem w strefach od niskich do wysokich, miejscami zmiany do około 20 cm. W zlewni Proсны stany średnie i niskie: przeważnie wahania ze wzrostem, maksymalnie wzrost o około 26 cm na ujściowym odcinku Ołoboku.

Na pośrednim stanowisku Kanału Ślesińskiego rzędna piętrzenia układa się pomiędzy NPP a MaxPP, a na szczytowym na pomiędzy MinPP a NPP.

Na Warcie do zbiornika Poraj i dalej do zbiornika Jeziorsko prognozowane są stany wody w strefie niskich z wahaniami ze spadkiem albo wzrostem. Na dopływach Warty przeważnie stabilne stany wody w strefie niskich,



średnich, spodziewane wahania. Poniżej zbiornika Jeziorsko na Warcie stany wody w strefie niskich: do Wronek możliwe wahania lub wzrost, poniżej spadek. Na dopływach tego odcinka stabilne stany wody w strefie niskich, średnich, lokalnie wysokich, spodziewane nieznaczne wahania lub wzrost. W zlewni Proсны niewykluczone niewielkie wahania lub spadki, lokalnie wzrost, zmiany w strefie stanów średnich albo niskich.

W ciągu najbliższej doby zachmurzenie umiarkowane i duże. Przelotne opady deszczu, popołudniu możliwe burze z opadem do 20-35 mm. Temperatura minimalna od 12°C, maksymalna do 25°C. Wiatr słaby, okresami umiarkowany, podczas burz porywisty, południowo-wschodni.

### **Obszar administrowany przez RZGW w Rzeszowie**

W ciągu ostatniej doby zaobserwowano średnie opady w wysokości od 0,5 do 4,0 mm na całym obszarze administrowanym przez RZGW w Rzeszowie.

Na obszarze zlewni **Sanu i Wisłoka** stany wód układają się w strefie wody niskiej oraz lokalnie średniej. W ciągu ostatniej doby na większości stacji wodowskazowych zaobserwowano spadek stanu oraz stabilizację wody. Największy wzrost stanu wody miał miejsce w przekroju Gorliczyna na Mlecze (3 cm), Rzuchów na Sanie (3 cm), Harasiuki na Tanwi (2 cm).

Na obszarze **zlewni Wisłoki i Łęgu** stany wód układają się w strefie wody średniej oraz niskiej. W ciągu ostatniej doby na większości stacji wodowskazowych zaobserwowano wzrost stanu wody. Największy wzrost stanu wody miał miejsce w przekroju Jasło n/Wisłoką (LSOP) na Wisłoce (9 cm), Topoliny na Ropie (8 cm), Krajowice na Wistoce (5 cm).

Na najbliższą dobę IMGW-PIB prognozuje zachmurzenie małe, później umiarkowane i duże. Przelotne opady deszczu i burze, możliwy grad. W czasie burz wysokość opadu do 30 mm, punktowo do 50 mm. Temperatura maksymalna od 24°C do 26°C. Wiatr słaby, zmienny, z przewagą południowo-wschodniego. W czasie burz wiatr może być dość silny, w porywach do 70 km/h. W nocy początkowo zachmurzenie umiarkowane i duże, później rozpuodzi się. Przed północą miejscami przelotne opady deszczu i burze. Po północy lokalnie mgły ograniczające widzialność do 300 m. Temperatura minimalna od 9°C do 11°C..

### **Obszar administrowany przez RZGW w Szczecinie**

Stany wody na wodowskazach **Odry granicznej poniżej ujścia Warty** układają się w dolnej strefie stanów średnich (Gozdowice), w strefie stanów niskich (Kostrzyn nad Odrą, Widuchowa) oraz na granicy stanów średnich i niskich (Bielinek).

W **ujściowym odcinku Odry i na Zalewie Szczecińskim** stany wody układają się w strefie stanów średnich.

Na **odcinku wybrzeża morskiego** stany wody układają się w strefie stanów średnich.

Na rz. **Myśli** stany wody układają się w strefie stanów wysokich.

Na rz. **Inie** stany wody w górnym odcinku układają się w strefie stanów niskich.

Stany **rzek Przymorza Zachodniego** układają się w strefie stanów niskich i średnich, lokalnie wysokich.

Na rz. **Redze** stany wody w górnym odcinku układają się w strefie stanów średnich, w dolnym odcinku w strefie stanów niskich.

Na rz. **Parsęcie** generalnie stany wody układają się przeważnie w strefie stanów średnich, w dolnym odcinku w strefie stanów niskich.

Na rz. **Radew** stany wody układają się w strefie stanów niskich.

Na rz. **Grabowa** stany wody układają się w strefie stanów niskich.

Na rz. **Wieprzy** stany wody w górnym odcinku rzeki układają się w strefie stanów niskich, w dolnym odcinku na granicy stanów średnich i niskich.

Na rz. **Studnicy** stany wody rzeki układają się w strefie stanów wysokich.

## Obszar administrowany przez RZGW w Warszawie

W ciągu ostatniej doby na obszarze administrowanym przez RZGW w Warszawie opad dobowy o sumie powyżej 20 mm został odnotowany na stacji Sulejów w zlewni Pilicy (20,3 mm) oraz na stacji Skierniewice w zlewni Bzury (22,5 mm).

Obecnie stany wód na obszarze administrowanym przez RZGW w Warszawie układają się w strefie stanów niskich i średnich, lokalnie wysokich.

W ciągu najbliższej doby na **Wiśle** prognozuje się – od stacji: Zawichost do stacji: Dęblin stabilizację stanu wody w strefie stanów niskich, lokalnie na granicy stref średnich i niskich (stacja: Annopol); od stacji: Gusin do stacji: Warszawa-Nadwilanówka niewielkie spadki stanu wody w strefie stanów niskich oraz średnich (stacja: Warszawa-Nadwilanówka); od stacji: Warszawa-Bulwary do stacji: Kępa Polska stabilizację stanu wody w strefie stanów niskich oraz średnich i niskich (stacje: Wychódźc i Wyszogród); na stacji: Włocławek wahania stanu wody w strefie stanów niskich.

**Na dopływach Wisły** od Zawichostu do Włocławka przewiduje się wahania stanu wody w strefie stanów niskich i średnich, lokalnie wysokich.

W ciągu najbliższej doby na **Narwi** od Orzyca po ujście prognozuje się stabilizację stanu wody w strefie stanów średnich, lokalnie wahania w strefie stanów średnich (stacja: Orzechowo).

Na dopływach Narwi od Orzyca po ujście prognozuje się stabilizację stanu wody w strefie stanów średnich, lokalnie wahania w strefie stanów średnich (stacja: Orzechowo).

Na dopływach Narwi od Orzyca po ujście przewiduje się wahania stanu wody w strefie stanów niskich i średnich.

W ciągu najbliższej doby na **Bugu od Liwca do ujścia** prognozuje się spadki stanu wody w strefie stanów średnich, lokalnie stabilizację stanu wody w strefie stanów średnich (stacja: Popowo).

W ciągu najbliższej doby IMGW-PIB prognozuje w trakcie dnia na całym obszarze opady deszczu, miejscami również burze o zróżnicowanym zakresie i intensywności. Możliwy grad. Suma opadów podczas burz w zależności od regionu w przedziale od 20 mm do 40 mm. Temperatura maksymalna w przedziale od 21°C do 25°C. Wiatr słaby i umiarkowany, zmienny. W czasie burz porywy wiatru do 70 km/h. W nocy na całym obszarze miejscami zanikające przelotne opady deszczu i burze o zróżnicowanym zakresie i intensywności. Prognozowana wysokość opadów w czasie burz do 15 mm. Temperatura minimalna nocą w przedziale od 11°C do 13°C. Wiatr słaby, zmienny, okresami umiarkowany. W czasie burz porywy wiatru do 60 km/h.

## Obszar administrowany przez RZGW we Wrocławiu

W minionej dobie odnotowano opady deszczu, maksymalne w zlewni Nysy Kłodzkiej – 30 mm (15 mm po stronie czeskiej), Nysy Łużyckiej 15 mm, dorzecze Łaby – 14 mm, Baryczy – 10 mm, w pozostałych zlewniach opad nie przekroczył 10 mm.

Stany wód na wodowskazach **środkowej Odry** (poniżej ujścia Nysy Kłodzkiej) układają się w strefie stanów lokalnie niskich, głównie średnich na Odrze skanalizowanej oraz niskich na odcinku swobodnie płynącym.

Stany wód na wodowskazach **dolnej Odry** (powyżej ujścia Warty) układają się w strefie stanów niskich i średnich oraz lokalnie wysokich.

Stany wód na pozostałych wodowskazach układają się w strefie stanów niskich i średnich oraz lokalnie wysokich.

Obecnie obserwuje się tendencję spadkową oraz stabilizację stanów wód na większości wodowskazów. Lokalne wzrosty spowodowane są głównie pracą urządzeń hydrotechnicznych.

## 8. Informacja o zbiornikach.

		Zbiorniki retencyjne - ogółem								
		Sytuacja na dzień 20.05.2024 r. na godz. 6 <sup>00</sup> (UTC)								
		Zbiorniki rzeka	Odptyw średni [m <sup>3</sup> /s]	Dopływ średni [m <sup>3</sup> /s]	Poj. aktual. [mln m <sup>3</sup> ]	* Poj. norm. [mln m <sup>3</sup> ]	* Poj. Przy Max PP [mln m <sup>3</sup> ]	*Rezerwa pow. wymagana [mln m <sup>3</sup> ]	Aktualna rez. pow. [mln m <sup>3</sup> ]	Rezerwa do wykorzyst. %
		1	2	3	4	5	6	7	8	9
							6-5	6-4	8/7*100	
RZGW w Białymstoku	1	Zb. Siemianówka (Narew)	2,56	0,15	58,13	64,80	79,10	14,30	20,97	147
RZGW w Bydgoszczy	2	Jez. Gopło (Noteć)	2,08	0,69	11,28	-	21,66	7,70	10,38	135
	3	Zb. Pakość (Mała Noteć)	0,89	0,86	25,35	36,30	42,58	6,30	17,23	274
RZGW w Gliwicach	4	Zb. Goczałkowice **** (Wisła)	1,20	1,69	92,57	118,07	161,25	43,18	68,68	159
	5	Zb. Wisła-Czarne (Wisła)	0,34	0,24	1,68	2,36	4,04	1,68	2,36	140
	6	Zb. Łąka (Pszczynka)	0,80	0,45	7,63	8,01	11,15	3,14	3,52	112
	7	Zb. Kuźnica Wareżyńska (Przemsza)	0,04	0,00	38,80	39,17	46,28	7,11	7,48	105
	8	Zb. Przeczyce (Przemsza)	0,94	0,94	9,40	17,37	20,29	2,92	10,89	373
	9	Zb. Kozłowa Góra (Brynica)	0,15	0,82	10,13	12,39	15,18	2,79	5,05	181
	10	Zb. Pogoria III (Pogoria)			11,49	11,41	12,03	0,62	0,54	87
	11	Zb. Dzierżno Duże (Kłodnica)	2,00	2,66	60,08	60,14	63,02	2,88	2,94	102
	12	Zb. Pławniowice (Toszecki Potok)			26,36	26,74	29,15	2,41	2,79	116
	13	Zb. Dzierżno Małe (Drama)	0,30	0,58	8,37	9,50	12,30	2,80	3,93	140
	14	Zb. Turawa (Mała Panew)	3,50	3,50	66,39	80,04	92,61	12,57	26,22	209
15	Zb. Rybnicki ** (Ruda)	0,73	0,73	20,53	22,10	23,50	1,40	2,97	212	
RZGW w Krakowie	16	Zb. Czaniec (Soła)	6,20	3,00	1,00	1,30	1,30	0,00	0,00	
	17	Zb. Porąbka (Soła)	3,00	4,90	18,80	22,00	26,50	4,50	7,70	171
	18	Zb. Tresna (Soła) *	4,90	2,20	52,80	53,90	92,70	38,80	39,90	103
	19	Zb. Świnna Poręba (Skawa)	5,40	1,80	95,10	100,70	160,80	60,10	65,70	109
	20	Zb. Dobczyce (Raba) *	2,20	2,90	89,90	92,70	137,70	45,00	47,80	106
	21	Zb. Chańcza (Czarna)	1,20	1,30	10,10	14,20	23,80	9,60	13,60	142
	22	Zb. Czchów (Dunajec)	40,00	43,00	6,60	7,50	7,50	0,00	1,30	

	23	Zb. Rożnów (Dunajec) *	43,00	45,00	89,40	105,80	155,80	50,00	59,30	119
	24	Zb. Czorsztyn (Dunajec)	24,00	15,00	167,70	176,50	238,60	62,10	70,90	114
	25	Zb. Zesławice (Dłubnia)			0,42	0,42	0,73	0,31	0,31	
RZGW w Lublinie	26	Zb. Nielisz (Wieprz)	5,11	7,20	20,62	20,61	28,47	7,86	7,85	100
RZGW w Poznaniu	27	Zb. Jeziorsko (Warta)	22,00	26,45	142,46	142,80	202,04	59,20	59,58	101
	28	Zb. Poraj (Warta)	1,15	1,57	11,90	12,54	20,34	7,80	8,44	108
RZGW w Rzeszowie	29	Zb. Klimkówka (Ropa)	2,00	0,38	26,78	34,54	41,95	10,00	15,17	152
	30	Zb. Besko (Wisłok)	0,90	0,60	6,38	8,41	13,21	6,28	6,83	109
	31	Zb. Solina ** (San)	13,00	5,80	397,93	472,00	472,04	21,00	74,11	353
RZGW w Warszawie	32	Zb. Brody Iłżeckie (Kamienna)	1,17	1,41	5,48	6,72	7,59	0,88	2,11	241
	33	Zb. Wióry (Świślina)	1,10	0,41	21,27	15,73	34,66	18,93	13,39	71
	34	Zb. Sulejów (Pilica)	15,00	18,80	73,06	75,11	84,33	9,22	11,27	122
	35	Zb. Cieszanowice (Luciąża)	0,73	0,91	4,96	7,34	9,10	1,76	4,14	235
	36	Zb. Miedzna (Wąglanka)	0,23	0,21	3,00	3,40	3,80	0,40	0,80	200
	37	Zb. Domaniów (Radomka)	2,00	0,52	6,39	9,90	14,37	4,47	7,98	179
	38	Zb. Włocławek***** (Wisła)	540,00	563,00	361,88	369,880	453,590		rzędna wody górnej: 57,18 m n.p.m.	
	39	Zb. Dębe***** (Narew)	200,00	211,00	88,71	89,960	95,980		rzędna wody górnej: 78,98 m n.p.m.	
RZGW we Wrocławiu	40	Topola (Nysa Kłodzka)	13,70	12,89	16,35	16,50	21,70	5,20	5,30	103
	41	Kozielno (Nysa Kłodzka)	13,70	13,70	12,75	12,90	16,30	3,40	3,60	105
	42	Otmuchów (Nysa Kłodzka)	9,0	14,83	13,97	58,40	129,20	70,80	115,20	163
	43	Nysa (Nysa Kłodzka)	25,0	14,18	56,48	65,70	121,70	56,00	65,20	116
	44	Mietków (Bystrzyca)	2,00	0,17	49,17	63,00	77,20	14,20	28,10	198
	45	Dobromierz (Strzegomka)	0,44	0,16	6,48	10,00	11,40	1,40	4,90	361
	46	Słup (Nysa Szalona)	1,07	0,36	23,97	31,00	38,10	7,10	14,10	199
	47	Bukówka (Bóbr)	0,37	0,37	10,05	12,80	16,70	3,90	6,60	170

48	Sosnówka (Czerwonka)	0,18	0,18	10,82	10,90	14,80	3,90	4,00	103
49	Pilchowice ** (Bóbr)	4,20	5,00	23,17	33,00	50,00	17,00	26,80	158
50	Złotniki ** (Kwisa)	0,40	0,90	8,34	10,50	12,10	1,60	3,80	235
51	Leśna ** (Kwisa)	0,90	0,40	6,08	8,00	16,80	8,80	10,70	122
52	Lubachów ** (Bystrzyca)	0,30	0,50	4,14	4,90	6,80	1,90	2,70	142

\* wartości stałe

\*\* Zbiorniki energetyczne

\*\*\*\* Ujęcie wody pitnej

\*\*\*\*\*zbiornik przepływowy

" rzędne piętrzenia zbiornika Włocławek (m n.p.m.): Min PP: 56,5, NPP: 57,3 MaxPP: 57,3

" rzędne piętrzenia zbiornika Dąbe (m n.p.m.): Min PP: 78,52, NPP: 79,02 MaxPP: 79,22

### Obszar administrowany przez RZGW w Białymstoku

Zbiornik Siemianówka pracuje zgodnie z obowiązującymi instrukcjami. Aktualna pojemność powodziowa wynosi 20,97 mln m<sup>3</sup>. Zbiornik dysponuje rezerwą powodziową na poziomie 146,6%.

### Obszar administrowany przez RZGW w Bydgoszczy

Na zbiorniku Pakość rzędna piętrzenia wynosi 77,89 m n.p.m. (239 cm > Min PP), odpływ ze zbiornika 0,9 m<sup>3</sup>/s, na zbiorniku Gopło rzędna piętrzenia wynosi 76,89 m n.p.m. (21 cm > NPP, 42 cm < MaxPP), odpływ średni wynosi 2,1 m<sup>3</sup>/s.

### Obszar administrowany przez RZGW w Gdańsku

W Regionie Wodnym Dolnej Wisły brak dużych, sztucznych zbiorników wodnych o istotnym znaczeniu przeciwpowodziowym objętych systemem monitorowania w ramach osłony przeciwpowodziowej kraju. Informacje o zbiorniku we Włocławku, który ma znaczenie dla osłony regionu, podaje RZGW w Warszawie.

### Obszar administrowany przez RZGW w Gliwicach

Zgodnie zaleceniami OTKZ zbiorniki Dzierżno Duże i Wisła Czarne posiadają obniżony poziom piętrzenia.

Zbiornik Pogoria III, rzeka Pogoria: posiada 87% rezerwy powodziowej. Na pozostałych zbiornikach będących w administracji RZGW w Gliwicach rezerwa powodziowa jest w pełni zachowana.

Sytuacja w dorzeczu Górnej Odry po stronie czeskiej:

Zbiornik VD Kružberk , rzeka Moravice posiada 93,8% rezerwy powodziowej.

Zbiornik VD Morávka, rzeka Morávka posiada 92,6% rezerwy powodziowej.

Pozostałe zbiorniki pracują w zakresie pojemności użytkowych i posiadają pełne rezerwy powodziowe (100%).

Źródło informacji - portal Povodí Odry, stan na 20.05.2024 r., godz. 08:30 CEST.

### Obszar administrowany przez RZGW w Krakowie

Sytuacja na zbiornikach jest stabilna i na bieżąco monitorowana. Zbiorniki posiadają rezerwy powodziowe większe niż wymagane w instrukcjach gospodarowania wodą.

## **Obszar administrowany przez RZGW w Lublinie**

Zbiornik Nielisz dysponuje rezerwą powodziową 99,8%. Aktualna pojemność powodziowa wynosi 7,85 mln m<sup>3</sup>. Dopyływ śr. do zbiornika przeciwpowodziowego Nielisz wynosi 7,10 m<sup>3</sup>/s. Odpyływ śr. ze zbiornika przeciwpowodziowego Nielisz wynosi 4,22 m<sup>3</sup>/s.

## **Obszar administrowany przez RZGW w Poznaniu**

Zbiornik Jeziorsko i zbiornik Poraj posiadają pełną rezerwę powodziową.

Na zbiorniku Jeziorsko rzędna piętrzenia wynosi 119,99 m n.p.m. (od wczoraj -1 cm, 1 cm < NPP), średni dopyływ do zbiornika wynosi 26,45 m<sup>3</sup>/s przy odpyływie średnim z ostatniej doby 22,00 m<sup>3</sup>/s. Zbiornik dysponuje rezerwą 59,60 mln m<sup>3</sup>, z możliwością powiększenia o dalsze 20,5 mln m<sup>3</sup> pojemności forsowanej. Na zbiorniku Poraj rzędna piętrzenia wynosi 275,32 m n.p.m. (od wczoraj +1 cm, 18 cm poniżej NPP), średni dopyływ do zbiornika wynosi 1,57 m<sup>3</sup>/s przy odpyływie średnim z ostatniej doby 1,15 m<sup>3</sup>/s. Zbiornik dysponuje rezerwą 8,4 mln m<sup>3</sup>, z możliwością powiększenia o dalsze 4,1 mln m<sup>3</sup> pojemności forsowanej.

## **Obszar administrowany przez RZGW w Rzeszowie**

Wszystkie zbiorniki administrowane przez RZGW w Rzeszowie posiadają pełne rezerwy powodziowe.

Na zbiorniku Klimkówka rzędna piętrzenia wynosi 393,00 m n.p.m., średni dopyływ do zbiornika wynosi 0,38 m<sup>3</sup>/s przy odpyływie średnim z ostatniej doby 2,0 m<sup>3</sup>/s. Zbiornik dysponuje rezerwą 15,2 mln m<sup>3</sup>. Na zbiorniku Besko rzędna piętrzenia wynosi 330,04 m n.p.m., średni dopyływ do zbiornika wynosi 0,6 m<sup>3</sup>/s przy odpyływie średnim z ostatniej doby 0,9 m<sup>3</sup>/s. Zbiornik dysponuje rezerwą 6,8 mln m<sup>3</sup>. Na zbiorniku Solina rzędna piętrzenia wynosi 415,32 m n.p.m., dopyływ do zbiornika wynosi 5,8 m<sup>3</sup>/s przy odpyływie średnim z ostatniej doby 13,0 m<sup>3</sup>/s. Zbiornik dysponuje rezerwą 74,1 mln m<sup>3</sup>.

## **Obszar administrowany przez RZGW w Warszawie**

Zbiornik wodny Wióry na Świślinie posiada 71% rezerwy powodziowej. Pozostałe zbiorniki mają rezerwy powodziowe większe od wymaganych.

Na Zbiorniku Włocławek dopyływ średni dobowy na godz. 6:00 UTC wynosił około 565 m<sup>3</sup>/s, natomiast odpyływ około 540 m<sup>3</sup>/s. Rzędna wody dolnej śluzy: 42,86 m n.p.m.

Na Zbiorniku Dębe dopyływ średni dobowy na godz. 6:00 UTC wynosił około 210 m<sup>3</sup>/s, natomiast odpyływ około 200 m<sup>3</sup>/s.

Na Zbiorniku Wodnym Sulejów rzędna wody górnej na godz. 6:00 UTC wynosiła 166,49 m n.p.m.

## **Obszar administrowany przez RZGW we Wrocławiu**

Wszystkie zbiorniki posiadają wolne pojemności powodziowe i dodatkowe. Dopyływy do zbiorników kształtują się głównie w strefie stanów średnich i niskich. Urządzenia upustowe są drożne, urządzenia manewrowe są sprawne. Suche zbiorniki przeciwpowodziowe nie piętrzą wody. Poldery przeciwpowodziowe nie piętrzą wody. Wszystkie zbiorniki pracują zgodnie z instrukcjami gospodarowania wodą. Poziom piętrzenia na zbiorniku Otmuchów został obniżony poniżej poziomu piętrzenia zapasu zastrzeżonego ze względu na remont skarpy odwodnej zbiornika. Na zbiornikach Pilchowice, Leśna i Złotniki od dnia 16 maja nastąpiła zmiana NPP z zimowego na letni.9. Informacja o żeglowności rzek i stanie urządzeń hydrotechnicznych.

## **9. Informacja o żeglowności rzek i stanie urządzeń hydrotechnicznych.**

### **RZGW w Białymstoku**

**Z dniem 6 maja 2024 r.** otwarto dla żeglugi drogę wodną rzeki Pisy oraz System Wielkich Jezior Mazurskich – szczegółowe informacje zawarto w *Komunikacie Nawigacyjnym nr. 4/2024r.*

**Z dniem 26 kwietnia 2024r.** otwiera się dla żeglugi drogę wodną **Kanał Augustowski** – szczegółowe informacje zawarto w Komunikacie Nawigacyjnym nr. 3/2024r.

**Z dniem 26 kwietnia 2024r.** otwiera się dla żeglugi drogę wodną **rzeki Narew** – szczegółowe informacje zawarto w Komunikacie Nawigacyjnym nr. 2/2024r.

Wydano **Komunikat Nawigacyjny nr 1/2024** informujący o pracach modernizacyjnych na śluzie Przewięź (km 43+500 drogi wodnej Kanału Augustowskiego)

Komunikaty nawigacyjne dostępne są pod adresem: <https://www.gov.pl/wody-polskie-bialystok>

## **RZGW w Bydgoszczy**

Informujemy, że z dniem 24 kwietnia 2024 r. otwiera się dla żeglugi administrowane śródlądowe drogi wodne na połączeniu wodnym Wisła – Odra oraz na połączeniu wodnym rzeka Warta – Kanał Bydgoski, na odcinkach wskazanych poniżej:

I. na połączeniu wodnym Wisła – Odra

- Kanał Bydgoski w km drogi wodnej od 014+800 do 038+900
- Noteć dolna w km drogi wodnej od 038+900 do 176+200
- Noteć dolna w km drogi wodnej od 176+200 do 226+100

II. na połączeniu wodnym Warta – Kanał Bydgoski

- Kanał Ślesiński w km drogi wodnej od 026+460 do 032+000
- Jezioro Gopło w km drogi wodnej od 032+000 do 059+500
- Noteć górna w km drogi wodnej od 059+500 do 121+600
- Kanał Górnonotecki w km drogi wodnej od 121+600 do 146+600

[Szczegóły w Komunikacie Nawigacyjnym nr 4/2024 z 23.04.2024 r.](#)

Informujemy, że od 19 kwietnia 2024 r. do odwołania, pozostaje wyłączona z eksploatacji Śluza nr 5 Prądy położona w km 20+000 na Kanale Bydgoskim, na połączeniu wodnym Wisła-Odra, w związku z awarią konstrukcji ściany komory śluzy i koniecznością przeprowadzenia doraźnego zabezpieczenia ww. obiektu. Szczegóły w [Komunikacie nawigacyjnym nr 3/2024 z 19.04.2024 r.](#)

**Komunikaty nawigacyjne** (o przeprowadzanych pracach, awariach, planowanych zamknięciach szlaku, imprezach na wodzie itp.), **bieżące informacje dot. warunków nawigacyjnych** oraz **kompleksowa informacja o żeglowności** znajdują się na stronie internetowej PGW Wody Polskie RZGW w Bydgoszczy w zakładce Komunikaty nawigacyjne, pod adresem: <http://bydgoszcz.wody.gov.pl/komunikaty-nawigacyjne>

## **RZGW w Gdańsku**

Ze względu na naprawę uszczelnienia kłapy głowy górnej śluzy **Czersko Polskie**, zostaje ona zamknięta w dniach **od 11.04.2024 do 12.05.2024**.

Od dnia **27.04.2024** otwarte są wszystkie drogi wodne w Regionie Wodnym Dolnej Wisły.

Informacje szczegółowe, godziny otwarcia śluz i pochylni oraz warunki żeglugi znajdują się w komunikatach nawigacyjnych oraz w codziennej informacji żeglugowej, które publikujemy na naszej stronie internetowej:

[Komunikaty nawigacyjne - Regionalny Zarząd Gospodarki Wodnej w Gdańsku - Portal Gov.pl \(www.gov.pl\)](#)

## **RZGW w Gliwicach**

### **KANAŁ GLIWICKI:**

Informujemy, że z uwagi na treść punktu 1 działań interwencyjnych zawartych w Załączniku nr 2 do Protokołu z posiedzenia Zespołu Zarządzania Kryzysowego Ministra Klimatu i Środowiska z dnia 14 maja 2024 r., od godziny 6:00



dnia 16.05.2024 r. ograniczone zostają śluzowania jednostek pływających na Śluzie Dzierżno w km 30+890 Kanału Gliwickiego. Szczegóły w [Komunikacie Nawigacyjnym nr 9/2024](#).

Ograniczone zostają godziny śluzowań na Śluzie Łabędy w km 38+510 oraz na Śluzie Dzierżno w km 30+890 Kanału Gliwickiego. Śluzowania z sekcji VI na sekcję V oraz z sekcji V na sekcję IV realizowane będą w godzinach: 8:00, 10:00, 12:00, 14:00, 16:00, 18:00 i 20:00. Śluzowania z sekcji IV na sekcję V oraz z sekcji V na VI realizowane będą w godzinach: 7:00, 9:00, 11:00, 13:00, 15:00, 17:00, 19:00 i 21:00.

Od dnia 25.03.2024 r. od godz. 06:00 otwiera dla żeglugi Kanał Gliwicki w km 0+000 – 39+400 oraz Kanał Kędzierzyński w km 0+000 – 5+600.

## **ODRA**

Od dnia 23.02.2024 r. od godz. 12:00 otwiera dla żeglugi Odrzańską Drogę Wodną (ODW) w km 51+000 (miasto Racibórz) – 95+540 (OH Koźle).

Szlak żeglugowy otwarty z następującymi ograniczeniami:

1. Rzeka Odra w km 51+000 – 88+000:

- Przy stanie wodowskazowym na posterunku Racibórz Miedonia poniżej 180 cm szlak żeglugowy zamknięty dla żeglugi;
- Przy stanie wodowskazowym na posterunku Racibórz Miedonia w zakresie 180 – 210 cm szlak żeglugowy otwarty z ograniczeniami. Możliwa żegluga jednostek o zanurzeniu do 50 cm;
- Przy stanie wodowskazowym na posterunku Racibórz-Miedonia w zakresie 210 - 400 cm szlak żeglugowy otwarty (parametry drogi wodnej dla klasy Ia).

Utrudnienia na szlaku – mogą występować lokalne utrudnienia w postaci zalegających w korycie rzeki konarów drzew i gałęzi. W związku z powyższym prosimy o zachowanie szczególnej ostrożności w trakcie rejsu.

2. Rzeka Odra w km 88+000 – 95+540 – głębokość tranzytowa 80 cm.

Z uwagi na prowadzone prace remontowe, do końca października 2024 r., zamknięta pozostanie śluza pociągowa Zawada w km 174+850 Odrzańskiej Drogi Wodnej. W związku z powyższym, po otwarciu szlaku żeglugowego, śluzowania odbywać się będą wyłącznie małą komorą o długości 55 m oraz szerokości 9,6m.

Od dnia 15.03.2024 r. od godz. 06:00 otwiera dla żeglugi Odrzańską Drogę Wodną (ODW) w km 95+540 (OH Koźle) – 181+300 (OH Ujście Nysy – granica RZGW w Gliwicach).

Szlak żeglugowy otwarty z następującymi ograniczeniami:

- Rzeka Odra w km 95+540 – 98+600 – głębokość tranzytowa 120 cm.
- Rzeka Odra w km 98+600 – 181+300 – głębokość tranzytowa 140 cm.

W związku z prowadzonymi pracami remontowymi śluzy pociągowej Stopnia Wodnego Zawada w km 174+850 ODW, przejście jednostek przez ten obiekt hydrotechniczny możliwe będzie wyłącznie małą komorą o długości 55 m oraz szerokości 9,6 m. Szczegóły w komunikacie nawigacyjnym nr 2/2024 z dnia 16.02.2024 r.

Komunikaty nawigacyjne dostępne są pod adresem: <https://gliwice.wody.gov.pl/komunikaty-nawigacyjne>.

## **RZGW w Krakowie**

Zgodnie z treścią komunikatu nawigacyjnego nr 14/2024 z dnia 03.04.2024 w związku z organizacją spektaklu plenerowego Wielka Parada Smoków w dniu 08.06.2024 r. w godz. 20:00 – 23:30 szlak żeglugowy zostanie wyłączony z ruchu na odcinku w km 76+450 (Most Dębnicki) do 77+190 (Most Grunwaldzki).

Zgodnie z treścią [komunikatu nawigacyjnego nr 8/2024 z dnia 16.02.2024 r.](#) w związku z ustąpieniem zjawisk lodowych, od dnia 16 lutego 2024 r. śluzy na drodze wodnej Górnej Wisły, przy stopniach wodnych ZOH Łączany (śluza Borek Szlachecki), Kościuszek i Dąbie zostają otwarte dla żeglugi. Ze względu na występujące awarie i

przebiegane prace remontowe śluz przy stopniach wodnych Dwory, Smolice i Przewóz pozostają zamknięte dla żegluga do odwołania

Zgodnie z treścią [komunikatu nawigacyjnego nr 21/2023](#) z dnia 26.06.2023 r., w związku z rozpoczęciem prac remontowych lewego przęsła bramy przeciwpowodziowej na Kanale Łączany-Skawina, od dnia 27 czerwca 2023 r. do odwołania lewe przęsło będzie zamknięte dla żegluga, a żegluga będzie odbywać się prawym przęsłem.

Zgodnie z treścią [komunikatu nawigacyjnego nr 16/2022](#), z dnia 08.07.2022 r. informujemy, że w związku z prowadzonymi pracami remontowymi kierownicy w awanporcie dolnym **stopnia wodnego Kościuszko**, z uwagi na bezpieczeństwo użytkowników drogi wodnej, **od dnia 08 lipca 2022 r. do odwołania zawieszają się śluzowanie w porze nocnej.**

Zgodnie z treścią [komunikatu nawigacyjnego nr 13/2022](#), z dnia 15.06.2022 r. informujemy, że od dnia **14.06.2022 r. szlak żeglugowy na rzece Wiśle od km 61+200 (Tynec) do km 79+150 jest oznakowany** zgodnie z §5.02

Rozporządzenia Ministra Infrastruktury z dnia 28 kwietnia 2003 r. w sprawie przepisów żeglugowych na śródlądowych drogach wodnych (Dz.U z 2003 r. nr 212 poz. 2027) i odpowiada wymogom regulującym zasady uprawiania żegluga w porze nocnej. Z żegluga nocnej tymczasowo wyłączony jest odcinek od km 79+150 do km 80870 (stopień wodny Dąbie) z uwagi na modernizację linii kolejowej, w tym mostu kolejowego przez rzekę Wisłę.

Zgodnie z treścią [komunikatu nawigacyjnego nr 8/2022](#), od dnia 17.05.2022 r. **mogą nastąpić utrudnienia w żegludze, z uwagi na okresowe uruchamianie progu piętrzącego Elektrowni w Połańcu**, zlokalizowanego w km 223+650 rzeki Wisły.

Zgodnie z treścią [komunikatu nawigacyjnego nr 5/2022](#) w związku z prowadzonymi pracami remontowymi na **stopniu wodnym Kościuszko**, od dnia 09 maja 2022 r. do odwołania, w robocze dni tygodnia: od poniedziałku do czwartku w godzinach 7.00 do 18.00 oraz w piątek w godzinach 7.00 do 15.00 **wprowadzają się następujące godziny śluzowań**: w górę rzeki : 8.00, 11.15, 14.00, 16.00, 18.00 w dół rzeki : 9.30, 13.00, 15.30, 17.30

Szlak żeglugowy na odcinku od km 0+600 do 92+600 Wisły otwarty dla żegluga przy ograniczeniu jego parametrów wskazanych w załącznikach [utrudnienia 1](#), [utrudnienia 2](#), [utrudnienia 3](#). W km 79+000 do km 80+900 mogą wystąpić dodatkowe utrudnienia w żegludze w związku z realizacją prac pn. „Prace na linii kolejowej E30 na odcinku Kraków Główny Towarowy – Rudzice wraz z dobudową torów linii aglomeracyjnej”. Na czas prowadzenia prac szlak żeglugowy oznakowany został dodatkowymi znakami żeglugowymi, a odcinek drogi wodnej od km 79+100 do km 80+900 (Stopień Wodny Dąbie) zostanie wyłączony z uprawiania żegluga nocnej i oznakowany sygnalizacją świetlną. Od km 92+600 do km 295+200 - odcinek otwarty dla żegluga. Wymagana głębokość tranzytowa wynosząca 1,6 m lokalnie nie jest zachowana. Szczegóły znajdują się w załączniku [utrudnienia 4](#), [utrudnienia 5](#), [utrudnienia 6](#).

Komunikaty nawigacyjne dostępne są pod adresem: <http://krakow.wody.gov.pl/komunikaty-nawigacyjne>

## RZGW w Lublinie

Oznakowanie szlaku żeglugowego zostało wystawione na następującym odcinku drogi wodnej:

- **rzeka Bug od km 42+200 do 224+200**

W związku z powyższym wyżej wymieniony odcinek drogi wodnej jest od dnia 26 kwietnia otwarty - szczegółowe informacje zawarto w Komunikacie Nawigacyjnym nr 1/2024 r.

Komunikaty nawigacyjne dostępne są pod adresem: <http://lublin.wody.gov.pl/komunikaty-nawigacyjne>

## RZGW w Poznaniu

Na obszarze administrowanym przez w Poznaniu otwarte dla żegluga są wszystkie drogi wodne, tj.:

- rzeka Warta w km 0+000 – 406+600 (Komunikat nawigacyjny nr [6/2024](#), [8/2024](#), [10/2024](#), [11/2024](#));
- Kanał Ślesiński w km 0+000 – 26+460 ([Komunikat nawigacyjny nr 7/2024](#)), z wyjątkiem km 8+400 – 10+950 w dniu 18 maja (komunikat 15/2024).

## RZGW w Szczecinie

**Aktualizacja:** Informujemy, że **dopuszczona jest żegluga w porze nocnej na następujących odcinkach w administracji RZGW w Szczecinie:**

- od dnia 07.05.2024 r. na rzece Odrze Zachodniej od km 0,0 do km 17,1;
- od dnia 17.05.2024 r. na rzece Odrze od km 542,4 do km 704,1; z wykluczeniem:
  - profil mostowy w km 580,0 (most autostrada A-2 – Świecko),
  - profil mostowy w km 584,2 (most drogowy Słubice – Frankfurt nad Odrą),
  - profil mostowy w km 615,1 (most kolejowy).

Oznakowanie nawigacyjne **na pozostałych drogach wodnych** w administracji RZGW w Szczecinie **nie spełnia wymagań dotyczących możliwości uprawiania żeglugi w porze nocnej**. Szczegóły w komunikatach nawigacyjnych nr [37/2023](#), nr [07/2024](#), oraz nr [08/2024](#).

Informujemy, że w km 26,3 rz. Odry Zachodniej na prawym brzegu znajduje się zatopiony wrak jachtu (rejon m. Siadło Dolne). Wrak oznaczony jest za pomocą żółtej pławy nawigacyjnej. Prosimy zachować szczególną ostrożność.

Informujemy, że od dnia 04 kwietnia 2024 r. otwiera się żegluga w porze dziennej na kanale Gartz-Marvice oraz na jeziorze Dąbie (wraz z bocznymi odgałęzieniami). Szczegóły w komunikacie nawigacyjnym nr [06/2024](#).

Informujemy o przywróceniu oznakowania pływającego w km 703,6 – 705,2 rzeki Odry. Szczegóły w komunikacie nawigacyjnym nr [03/2024](#). Jednocześnie komunikat nawigacyjny nr 02/2024 przestaje obowiązywać.

Informujemy, że od dnia 05.01.2024 r. do dnia 31.01.2024 r. w związku z wysokimi stanami wód na rzece Odrze śluza Hohensaaten Zachód będzie zamknięta dla żeglugi.

Informujemy, że od dnia 14.12.2023 r. oznakowanie nawigacyjne na wszystkich drogach wodnych w administracji RZGW w Szczecinie zostało zredukowane i nie spełnia wymagań dotyczących możliwości uprawiania żeglugi w porze nocnej. Szczegóły w komunikatach nawigacyjnych nr [36/2023](#) oraz nr [37/2023](#).

Informujemy, że z związku z usuwaniem materiałów niebezpiecznych na skońnicy Schwedt na odcinku w km 0,5 – 3,4 w terminie od 20.10.2022 r. do 31.12.2026 r. dochodzić będzie do utrudnień w ruchu żeglugowym. Na czas prowadzenia prac zabezpieczona jest możliwość przejazdu przez skońnicę Schwedt. Prosimy zwracać szczególną uwagę na wystawione oznakowanie nawigacyjne.

Informujemy, że z powodu prac przy filarze mostu kolejowego w Kostrzynie nad Odrą km 615,10 rzeki Odry w terminie od 07.02.2023 r. do odwołania dochodzić będzie do utrudnień w ruchu żeglugowym. Szlak zostanie oznakowany zgodnie z obowiązującymi przepisami żeglugowymi. Prosimy o zachowanie szczególnej ostrożności przechodząc wskazanym rejonem.

Informujemy o wystawieniu tymczasowego oznakowania nawigacyjnego na moście kolejowym w km 733,7 rzeki Regalicy. Docelowo prześwit pionowy nad zwierciadłem wody będzie wynosił 6,20 m do WWŻ.

Informujemy, że w **km 615,11 rzeki Odry** w terminie **od 09.11.2022 r. do odwołania** odbywać się będą **prace nurkowe**. Możliwe utrudnienia w ruchu żeglugowym. Szlak zostanie oznakowany zgodnie z obowiązującymi przepisami żeglugowymi. Prosimy o zachowanie szczególnej ostrożności przechodząc wskazanym rejonem.

W związku z rozpoczęciem prac modernizacyjnych zabudowy hydrotechnicznej (ostrogi) na rzece Odrze w **km 581,0 – 585,7, 604,0 – 605,0, 612,7 – 614,8, 645,5 – 663,0** do odwołania zostanie wystawione tymczasowe oznakowanie nawigacyjne. Przechodząc wskazanym rejonem prosimy o zachowanie szczególnej ostrożności. [Szczegóły w komunikatach 07/2022, 08/2022.](#)

W dniach **01.08.2022 - 30.09.2024** z powodu prac budowlanych związanych z przeciwpowodziową ścianką mobilną **we Frankfurcie nad Odrą w km 582,7 – 585,9** dochodzić będzie do utrudnień w ruchu żeglugowym. Komunikaty nawigacyjne dostępne są pod adresem: <https://szczecin.wody.gov.pl/komunikaty-nawigacyjne>.

## RZGW w Warszawie

Na odcinku drogi wodnej Wisły w km 510+000 – 515+000, to znaczy od rejonu mostu Łazienkowskiego do rejonu mostu Gdańskiego w Warszawie, obowiązuje ograniczenie prędkości do 12km/h i zakaz wytwarzania fal.

W związku z powyższym osoby korzystające z drogi wodnej Wisły w Warszawie proszone są o zastosowanie się do powyżej zapisanych zakazów i ograniczeń.

Ewentualnie zapoznać się z wiadomościami publikowanymi na stronie internetowej: <https://www.gov.pl/web/wody-polskie-warszawa/komunikaty-nawigacyjne/>

Oznakowanie nawigacyjne zostało wystawione na drodze wodnej Wisły w km 295+200 – 431+900, to znaczy od ujścia Sanny do ujścia Radomki. W związku z powyższym **droga wodna Wisły od ujścia Sanny do ujścia Radomki jest otwarta od dnia 7 maja 2024 r.** Głębokość tranzytowa na poniżej opisanych odcinkach w dniu 7 maja 2024 r. wynosi: w km 295+200 – 324+200 jest równa 84 cm – przy stanie wody na wodowskazie Annapol równym 237 cm, w km 324+200 – 341+000 jest równa 151 cm – przy stanie wody na wodowskazie Annapol równym 237 cm, w km 341+000 – 362+600 jest równa 75 cm – przy stanie wody na wodowskazie Puławy Azoty równym 170 cm, w km 362+600 – 391+800 jest równa 49 cm – przy stanie wody na wodowskazie Puławy Azoty równym 170 cm, w km 391+800 – 404+800 jest równa 97 cm – przy stanie wody na wodowskazie Dęblin równym 187 cm, w km 404+800 – 425+950 jest równa 78 cm – przy stanie wody na wodowskazie Dęblin równym 187 cm. Aktualne stany wody dostępne są pod adresem: <https://hydro.imgw.pl/>. Ewentualnie zapoznać się z wiadomościami publikowanymi na stronie internetowej: <https://www.gov.pl/web/wody-polskie-warszawa/komunikaty-nawigacyjne/>.

Oznakowanie nawigacyjne zostało wystawione na drodze wodnej Bugu w km 0+000 – 18+000 to znaczy od ujścia Bugu do Narwi do rejonu miejscowości Somianka. W związku z powyższym droga wodna Bugu od ujścia Bugu do Narwi do rejonu miejscowości Somianka jest otwarta od dnia 6 maja 2024 r. Głębokość tranzytowa na omawianym odcinku w dniu 6 maja 2024 r. jest równa 81 cm – przy stanie wody na wodowskazie Wyszaków równym 284 cm. Aktualne stany wody dostępne są pod adresem: <https://hydro.imgw.pl/>. Ewentualnie zapoznać się z wiadomościami publikowanymi na stronie internetowej: <https://www.gov.pl/web/wody-polskie-warszawa/komunikaty-nawigacyjne/>

W związku z zajęciami z ratownictwa wodnego, z planowanym przepłynięciem wpraw rzeki Wisły z Bulwaru Karskiego położonego na lewym brzegu rzeki Wisły na Praską Plażę Miejską, położoną na prawym brzegu rzeki Wisły, droga wodna na odcinku w km 514+000 – 514+500, to znaczy na wysokości Zamku Królewskiego w Warszawie, będzie w dniu 18 maja 2024 r. w godzinach 8<sup>00</sup> – 9<sup>00</sup> zamknięta. W związku z powyższym osoby korzystające z drogi wodnej Wisły w Warszawie proszone są o nieprzeływanie przez omawiany rejon w wyżej wymienionych godzinach. Ewentualnie zapoznać się z wiadomościami publikowanymi na stronie internetowej: <https://www.gov.pl/web/wody-polskie-warszawa/komunikaty-nawigacyjne/>

Oznakowanie nawigacyjne zostało wystawione na drodze wodnej Wisły w km 551+000 – 620+000, to znaczy od ujścia Narwi do rejonu Kępy Ośnickiej. W związku z powyższym droga wodna Wisły od ujścia Narwi do rejonu Kępy Ośnickiej jest otwarta od dnia 30 kwietnia 2024 r.

Głębokość tranzytowa na poniżej opisanych odcinkach w dniu 30 kwietnia 2024 r. wynosi:

- w km 551+000 – 590+000 jest równa 95 cm – przy stanie wody na wodowskazie Wyszogród równym 373 cm,
- w km 590+000 – 610+000 jest równa 166 cm – przy stanie wody na wodowskazie Kępa Polska równym 305 cm,
- w km 610+000 – 620+000 jest równa 191 cm – przy stanie wody na wodowskazie Kępa Polska równym 305 cm.

Aktualne stany wody dostępne są pod adresem: <https://hydro.imgw.pl/>. Ewentualnie zapoznać się z wiadomościami publikowanymi na stronie internetowej: <https://www.gov.pl/web/wody-polskie-warszawa/komunikaty-nawigacyjne/>

Oznakowanie nawigacyjne zostało wystawione na drodze wodnej Bugu w km 18+000 – 42+200, to znaczy od rejonu miejscowości Somianka do ujścia Liwca.

W związku z powyższym droga wodna Bugu od rejonu miejscowości Somianka do ujścia Liwca jest otwarta od dnia 30 kwietnia 2024 r.

Głębokość tranzytowa na omawianym odcinku jest w dniu 30 kwietnia 2024 r. równa 129 cm – przy stanie wody na wodowskazie Wyszków równym 307 cm.

Aktualne stany wody dostępne są pod adresem: <https://hydro.imgw.pl/>.

Ewentualnie zapoznać się z wiadomościami publikowanymi na stronie internetowej: <https://www.gov.pl/web/wody-polskie-warszawa/komunikaty-nawigacyjne/>

Oznakowanie nawigacyjne zostało wystawione na drodze wodnej Narwi w km 21+600 – 83+500, to znaczy od Stopnia Wodnego Dębe do ujścia Orzyca.

W związku z powyższym droga wodna Narwi na odcinku od Stopnia Wodnego Dębe do ujścia Orzyca jest otwarta od dnia 30 kwietnia 2024 r. Głębokość tranzytowa na poniżej opisanych odcinkach w dniu 30 kwietnia 2024 r. wynosi:

- w km 21+600 – 38+000 jest równa 188 cm – przy rzędnej wody górnej na Stopniu Wodnym Dębe równej 79,00 m n.p.m.
- w km 38+000 - 62+800 jest równa 100 cm – przy stanie wody na wodowskazie Zambski Kościelne równym 254 cm,
- w km 62+800 - 83+500 jest równa 140 cm – przy stanie wody na wodowskazie Zambski Kościelne równym 254 cm.

Aktualne stany wody i rzędnej wody górnej na Stopniu Wodnym Dębe (aktualizowanej raz na dobę) dostępne są pod adresem: <https://hydro.imgw.pl/>.

Ewentualnie zapoznać się z wiadomościami publikowanymi na stronie internetowej: <https://www.gov.pl/web/wody-polskie-warszawa/komunikaty-nawigacyjne/>

Oznakowanie nawigacyjne zostało wystawione na drodze wodnej Wisły w km 456+700 – 494+100, to znaczy od ujścia Pilicy do ujścia Jeziorki.

W związku z powyższym droga wodna Wisły w km 456+700 – 494+100 jest od dnia 30 kwietnia 2024 r. otwarta.

Głębokość tranzytowa na opisanym odcinku w dniu 30 kwietnia 2024 r. jest równa 125 cm – przy stanie wody na wodowskazie Gusin równym 111 cm.

Aktualne stany wody dostępne są pod adresem: <https://hydro.imgw.pl/>.

W celu uzyskania dodatkowych informacji o warunkach żeglugowych dla przedmiotowego odcinka Wisły należy kontaktować się w dni robocze w godz. 7.00-15.00 z Zespołem Wsparcia Technicznego Zarządu Zlewni w Warszawie (tel. 22 58 70 473).

Ewentualnie zapoznać się z wiadomościami publikowanymi na stronie internetowej: <https://www.gov.pl/web/wody-polskie-warszawa/komunikaty-nawigacyjne/>

Oznakowanie nawigacyjne zostało wystawione na drodze wodnej Wisły w km 431+900 – 456+700, to znaczy od ujścia Radomki do ujścia Pilicy.

W związku z powyższym droga wodna Wisły w km 431+900-456+700 jest od dnia 24.04.2024 r. otwarta.

Głębokość tranzytowa na omawianym odcinku jest w dniu 24.04.2024 r. równa 0,3 m przy stanie wody 86 cm na wodowskazie Gusin. Aktualne stany wody dostępne są pod adresem: <https://hydro.imgw.pl/>.

W celu uzyskania dodatkowych informacji o warunkach żeglugowych dla przedmiotowego odcinka Wisły należy kontaktować się w dni robocze w godz. 7.00-15.00 z Zespołem Wsparcia Technicznego Zarządu Zlewni w Warszawie (tel. 22 58 70 473).

Szczegóły dostępne są pod adresem: <https://www.gov.pl/web/wody-polskie-warszawa/komunikaty-nawigacyjne>.

Oznakowanie nawigacyjne zostało wystawione na drodze wodnej Narwi w km 21+600 – 38+000 to znaczy od Stopnia Wodnego Dębe do ujścia Bugu. W związku z powyższym droga wodna Narwi na odcinku od Stopnia Wodnego Dębe do ujścia Bugu jest otwarta od dnia 12 kwietnia 2024 r. Głębokość tranzytowa na omawianym odcinku jest w dniu 12 kwietnia 2024 r. równa 190 cm – przy rzędnej wody górnej na Stopniu Wodnym Dębe równej 79,02 m n.p.m. Aktualna rzędna wody górnej na Stopniu Wodnym Dębe dostępna jest pod adresem:

<https://www.gov.pl/web/wody-polskie-warszawa/sytuacja-hydrologiczna>.

Śluza Żerań pracuje zgodnie z następującymi zasadami:

- czynna codziennie od poniedziałku do niedzieli i w dni świąteczne w godzinach: 7.00 – 15.00,
- w miesiącach od maja do września – w każdy piątek, sobotę, niedzielę i święto czas pracy śluzy wydłużony do godziny 19.00,
- ostatnie śluzowanie rozpoczyna się nie później niż na pół godziny przed końcem czasu pracy śluzy, to znaczy odpowiednio o 14.30 albo 18.30, ze względu na długi czas trwania śluzowania.

Szczegółowe informacje na temat aktualnej możliwości śluzowania można uzyskać pod numerem telefonu: 22 811 47 20. Ewentualnie zapoznać się z wiadomościami publikowanymi na stronie internetowej:

<https://www.gov.pl/web/wody-polskie-warszawa/komunikaty-nawigacyjne/>

Droga wodna Kanału Żerańskiego w km 0+000 – 17+200, to znaczy od Wisły do Jeziora Zegrzyńskiego, jest otwarta od dnia 12 kwietnia 2024 r. Głębokość tranzytowa na omawianym odcinku jest w dniu 12 kwietnia 2024 r. równa 120 cm. W celu uzyskania dodatkowych informacji o warunkach żeglugowych na Kanale Żerańskim należy kontaktować się:

- dla odcinka od km 0+000 do km 9+200 w dni robocze w godz. 8.00-15.00 z Zespołem Wsparcia Technicznego Zarządu Zlewni w Warszawie tel. 22 58 70 473,
- dla odcinka od 9+200 do km 16+400 w dni robocze w godz. 08.00-16.00 z Nadzorem Wodnym Wołomin tel. 22 763 96 10,
- dla odcinka od 16+400 do km 17+200 w dni robocze w godz. 07.00-15.00 z Obiektem Hydrotechnicznym Dębe tel. 22 782 30 00.

Ewentualnie zapoznać się z wiadomościami publikowanymi na stronie internetowej:

<https://www.gov.pl/web/wody-polskie-warszawa/komunikaty-nawigacyjne/>

Oznakowanie nawigacyjne zostało wystawione na drodze wodnej Wisły w km 520+000 – 551+000, to znaczy od połączenia z Kanałem Żerańskim do ujścia rz. Narwi. W związku z powyższym droga wodna Wisły w km 520+000 – 551+000 jest otwarta od dnia 2 kwietnia 2024 r. Głębokość tranzytowa na omawianym odcinku jest w dniu 2 kwietnia 2024 r. równa 103 cm – przy stanie wody na wodowskazie Warszawa-Bulwary równym 166 cm. Szczegóły dostępne są pod adresem: <https://www.gov.pl/web/wody-polskie-warszawa/komunikaty-nawigacyjne>

Oznakowanie nawigacyjne zostało wystawione na drodze wodnej Wisły w km 494+100 – 520+000, to znaczy od ujścia Jeziora do wejścia do Kanału Żerańskiego. W związku z powyższym droga wodna Wisły w km 494+100 – 520+000 jest otwarta od dnia 28 marca 2024 r. Ponadto informujemy, że oznakowanie drogi wodnej Wisły w km 510+600 – 515+600, to znaczy od mostu Łazienkowskiego do Gdańskiego w Warszawie jest przystosowane do żeglugi całodobowej. Dla jednostek pływających korzystających z omawianego odcinka drogi wodnej w godzinach od zmierzchu do świtu wprowadza się ograniczenie prędkości względem brzegu do 8 km/h dla ruchu w górę rzeki oraz do 10 km/h dla ruchu w dół rzeki. Szczegóły dostępne są pod adresem: [Komunikat Nawigacyjny 03/2024](#).

W rejonie km 513+500 drogi wodnej Wisły, tj. między Mostem Świętokrzyskim, a Śląsko-Dąbrowskim w Warszawie trwają roboty związane z budową mostu pieszo-rowerowego przez Wisłę. W związku z powyższym, ze względu na ruch jednostek pływających Wykonawcy oraz trwające prace budowlane osoby korzystające z drogi wodnej Wisły w omawianym rejonie proszone są o zachowanie szczególnej ostrożności. Szczegóły w [komunikacie nawigacyjnym nr 8/2022](#).

W związku z wybudowaniem tymczasowego progu podpiętrżającego wodę dla Elektrowni Kozienice, szlak żeglowny w km 425+950 rzeki Wisły w okolicy miejscowości Świerże Górne pozostaje zamknięty. Informacje na temat



możliwości pokonania progu przez jednostki pływające dostępne są na stronie internetowej Enea S.A. Szczegóły w [komunikacie nawigacyjnym nr 4/2022](#).

Komunikaty nawigacyjne dostępne są pod adresem: <http://warszawa.wody.gov.pl/komunikaty-nawigacyjne>.

## **RZGW we Wrocławiu**

Odrzańska Droga Wodna jest otwarta dla żeglugi.

W związku z pracami na sieci energetycznej w dniu 10.05.2024 r. od godz. 07:00 do godz. 16:00 śluza Zacisze we Wrocławiu będzie zamknięta dla żeglugi. (Komunikat Nawigacyjny nr 15/2024 z dn. 07.05.2024 r.)

Wszystkie Komunikaty Nawigacyjne oraz szczegółowe informacje żeglugowe znajdują się na stronie internetowej PGW WP RZGW we Wrocławiu w zakładce: [AKTUALNOŚCI - Komunikaty nawigacyjne / Serwis mapowy](#).

## **10. Inne informacje**

1. RZGW we Wrocławiu ustala następujące odpływy ze zbiorników Otmuchów i Nysa:

ZBIORNIK OTMUCHÓW:

- Dnia 13.05.2024 r. od godz. 10:00 zmniejszyć odpływ z 13,0 m<sup>3</sup>/s do 9 m<sup>3</sup>/s, do odwołania.

ZBIORNIK NYSA:

- Dnia 15.05.2024 r. od godz. 12:00 zwiększyć odpływ z 15,0 m<sup>3</sup>/s do 25,0 m<sup>3</sup>/s,
- Dnia 20.05.2024 r. od godz. 08:00 zmniejszyć odpływ z 25,0 m<sup>3</sup>/s do 15,0 m<sup>3</sup>/s, do odwołania.

2. RZGW we Wrocławiu ustala następujący odpływ ze zbiornika MIETKÓW:

- Dnia 08.04.2024 r. od godz. 15:00 zmniejszyć odpływ z 3,0 m<sup>3</sup>/s do 2,0 m<sup>3</sup>/s, do odwołania.

W przypadku wystąpienia niekorzystnych warunków hydrologiczno-meteorologicznych istnieje możliwość zmiany zadysponowanego odpływu ze zbiornika.

*Komunikat o sytuacji hydrologicznej został opracowany na podstawie danych z regionalnych zarządów gospodarki wodnej (RZGW) oraz z państwowej służby hydrologiczno-meteorologicznej IMGW-PIB przez:*

*Centrum Operacyjne Ochrony Przeciwpowodziowej  
Krajowy Zarząd Gospodarki Wodnej  
Państwowe Gospodarstwo Wodne Wody Polskie*