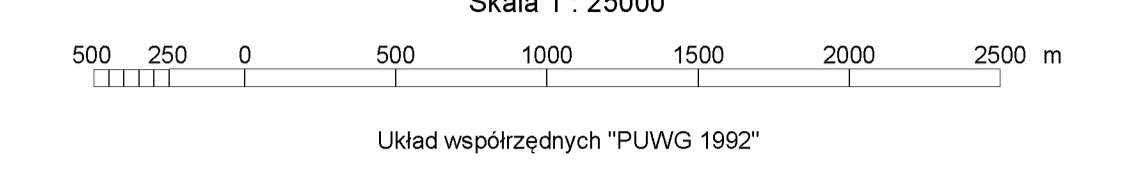
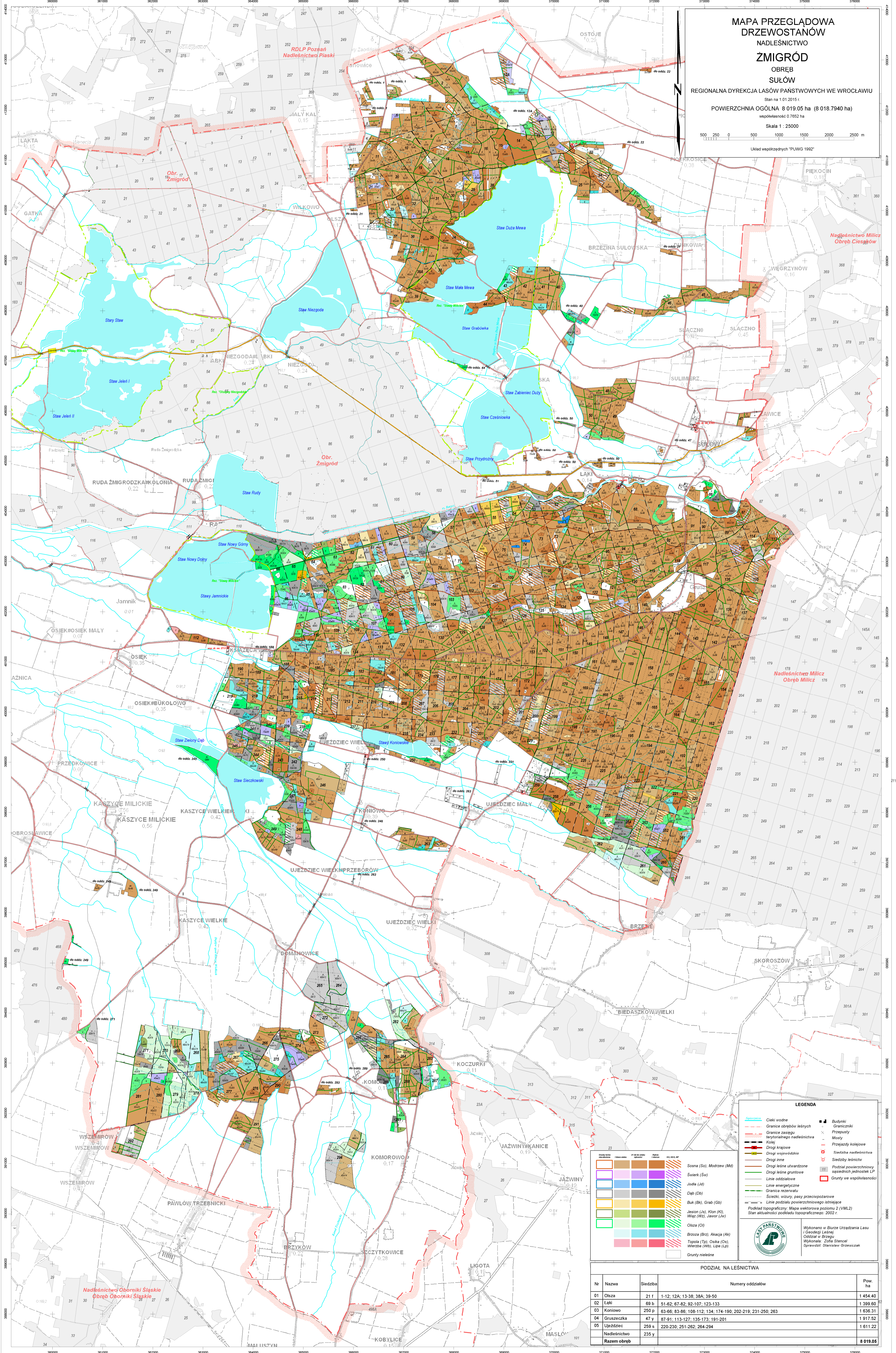


**MAPA PRZEGLĄDOWA
DRZEWOSTANÓW
NADEŚNICZTWO
ŻMIGRÓD
OBRĘB
SULÓW**

REGIONALNA DYREKCJA LASÓW PAŃSTWOWYCH WE WROCŁAWIU
Stan na 1.01.2015 r.
POWIERZCHNIA OGÓLNA 8 019.05 ha (8 018.7940 ha)
współrzędność 0.7652 ha
Skala 1 : 25000
Układ współrzędnych "PUWG 1992"

LEGENDA

- Ciek wodne
- Granice obrębów leśnych
- Granice zasięgu terytorialnego nadleśnictwa
- Kolej
- Drogi krajowe
- Drogi wojewódzkie
- Drogi inne
- Drogi leśne utwardzone
- Drogi leśne gruntowe
- Linie oddziałowe
- Linie energetyczne
- Granice rezerwatów
- Ścieżki wizyjne, pasy przeciwpowodziowe
- Linie podziału powierzchniowego istniejące
- Podział topograficzny: Mapa wektorowa poziomu 2 (VM.L2)
- Stan aktualności podziału topograficznego: 2002 r.
- Budynki
- Graniczniki
- Przepusty
- Mosty
- Przejazdy kolejowe
- Siedziba nadleśnictwa
- Siedziby leśniczych
- Podział powierzchniowy sąsiednich jednostek LP
- Grunty we współrzędnych

Grupa	Wzrost	Wiek	Wzrost	Wiek	Wzrost	Wiek
Sosna (So)	Modrzew (M)	Swierk (Sw)	Jodła (Jd)	Dąb (D)	Buk (Bk)	Grab (Gb)
Lesion (Ls)	Klon (Kl)	Wiąz (Wz)	Jawor (Jw)	Otęcza (Ot)	Brzoza (Brz)	Akacja (Ak)
Topola (Tp)	Ośka (Os)	Wierzba (Wb)	Lipa (Lp)	Grunty nieleśne		

PODZIAŁ NALEŚNICZTWA

Nr	Nazwa	Siedziba	Numery oddziałów	Pow. ha
01	Olsza	21 f	1-12; 12A; 13-38; 38A; 39-50	1 454.40
02	Łąki	69 b	51-62; 67-82; 92-107; 123-133	1 399.60
03	Koniowo	250 p	63-66; 83-86; 108-112; 134; 174-190; 202-219; 231-250; 263	1 636.31
04	Gruszcza	47 y	87-91; 113-127; 135-173; 191-201	1 917.52
05	Ujeździec	259 s	220-230; 251-262; 264-294	1 611.22
Nadleśnictwo				235 y
Razem obręb				8 019.05

Wykonano w Biurze Urządzenia Lasu i Geodezji Leśnej
Wrocław: Zofia Sienchal
Sprawdził: Stanisław Grzeszczak