



# DZIENNIK URZĘDOWY

## WOJEWÓDZTWA LUBELSKIEGO

---

Lublin, dnia 5 maja 2023 r.

Poz. 3321

### ZARZĄDZENIE REGIONALNEGO DYREKTORA OCHRONY ŚRODOWISKA W LUBLINIE

z dnia 5 maja 2023 r.

#### w sprawie ustanowienia rezerwatu przyrody „Mięćmierz”

Na podstawie art. 13 ust. 3 ustawy z dnia 16 kwietnia 2004 r. o ochronie przyrody (Dz. U. z 2022 r., poz. 916, zm. poz. 1726, 2185 i 2375) zarządza się, co następuje:

§ 1. 1. Uznaje się za rezerwat przyrody pod nazwą „Mięćmierz”, zwany dalej „rezerwatem”, obszar o powierzchni 11,67 ha, położony na terenie gminy Kazimierz Dolny, w powiecie puławskim, w województwie lubelskim.

2. Przebieg granicy rezerwatu w postaci współrzędnych punktów załamania w układzie współrzędnych płaskich prostokątnych PL-1992 zawiera załącznik nr 1 do zarządzenia.

3. Położenie i przebieg granicy rezerwatu obrazuje mapa stanowiąca załącznik nr 2 do zarządzenia.

§ 2. Celem ochrony w rezerwacie jest zachowanie siedlisk kserotermicznych i zespołów roślinnych z dużym udziałem gatunków rzadkich i chronionych oraz zachowanie unikatowych otwarc widokowych.

§ 3. Określa się następujący rodzaj, typ i podtyp rezerwatu przyrody:

- 1) rodzaj rezerwatu - florystyczny (F1);
- 2) typ i podtyp rezerwatu ze względu na dominujący przedmiot ochrony:
  - a) typ - fitocenotyczny (PFi),
  - b) podtyp - zbiorowisk nieleśnych (zn);
- 3) typ i podtyp rezerwatu ze względu na główny typ ekosystemu:
  - a) typ - łąkowy, pastwiskowy, murawowy i zaroślowy (EŁ),
  - b) podtyp - muraw kserotermicznych (mk).

§ 4. Nadzór nad rezerwatem sprawuje Regionalny Dyrektor Ochrony Środowiska w Lublinie.

§ 5. Zarządzenie wchodzi w życie po upływie 14 dni od dnia ogłoszenia w Dzienniku Urzędowym Województwa Lubelskiego.

Regionalny Dyrektor  
Ochrony Środowiska  
w Lublinie

**Arkadiusz Iwaniuk**

Załącznik nr 1 do zarządzenia  
Regionalnego Dyrektora Ochrony Środowiska  
w Lublinie  
z dnia 5 maja 2023 r.

**PRZEGIĘG GRANICY REZERWATU PRZYRODY „MIĘĆMIERZ”  
W POSTACI WSPÓLRZĘDNYCH PUNKTÓW ZAŁAMANIA  
W UKŁADZIE WSPÓLRZĘDNYCH PŁASKICH PROSTOKĄTNYCH PL-1992<sup>1</sup>**

**ENKLAWA I**

Lp.	X	Y
1	386488,57	702390,62
2	386482,76	702384,69
3	386478,89	702380,74
4	386469,41	702371,05
5	386460,59	702362,05
6	386450,53	702351,76
7	386442,25	702345,12
8	386431,02	702336,10
9	386342,51	702421,86
10	386330,28	702409,01
11	386305,12	702382,55
12	386279,40	702355,51
13	386265,68	702341,08
14	386252,51	702327,25
15	386244,57	702318,89
16	386228,75	702302,26
17	386212,55	702285,25
18	386196,48	702268,32
19	386189,54	702261,04
20	386186,39	702257,75
21	386170,08	702240,81
22	386152,77	702222,83
23	386135,71	702205,11
24	386127,11	702196,17
25	386111,28	702179,71
26	386103,49	702171,63
27	386095,40	702163,23
28	386087,02	702154,50
29	386079,01	702146,18
30	386059,86	702126,30

Lp.	X	Y
31	386049,26	702115,27
32	386028,16	702093,35
33	386020,94	702085,85
34	385998,79	702063,86
35	385990,92	702059,79
36	385962,30	702044,99
37	385945,53	702036,31
38	385923,53	702024,91
39	385886,34	702005,66
40	385874,31	701999,45
41	385908,76	701960,34
42	385914,45	701953,88
43	385921,02	701946,42
44	385926,44	701940,27
45	385929,26	701937,07
46	385941,82	701922,82
47	385849,16	701832,22
48	385858,34	701825,30
49	385891,85	701862,01
50	385921,56	701886,67
51	385968,04	701902,85
52	386015,21	701926,02
53	386069,58	701955,99
54	386088,93	701967,94
55	386131,37	702000,24
56	386149,88	702018,22
57	386167,94	702037,71
58	386196,18	702063,42
59	386218,40	702088,30
60	386249,66	702114,42

<sup>1</sup> Układ współrzędnych płaskich prostokątnych PL-1992 jest jednym z układów tworzących państwowy system odniesień przestrzennych, o którym mowa w przepisach wydanych na podstawie art. 3 ust. 5 ustawy z dnia 17 maja 1989 r. Prawo geodezyjne i kartograficzne (Dz. U. z 2021 r., poz. 1990 oraz z 2022 r. poz. 1846 i 2185).

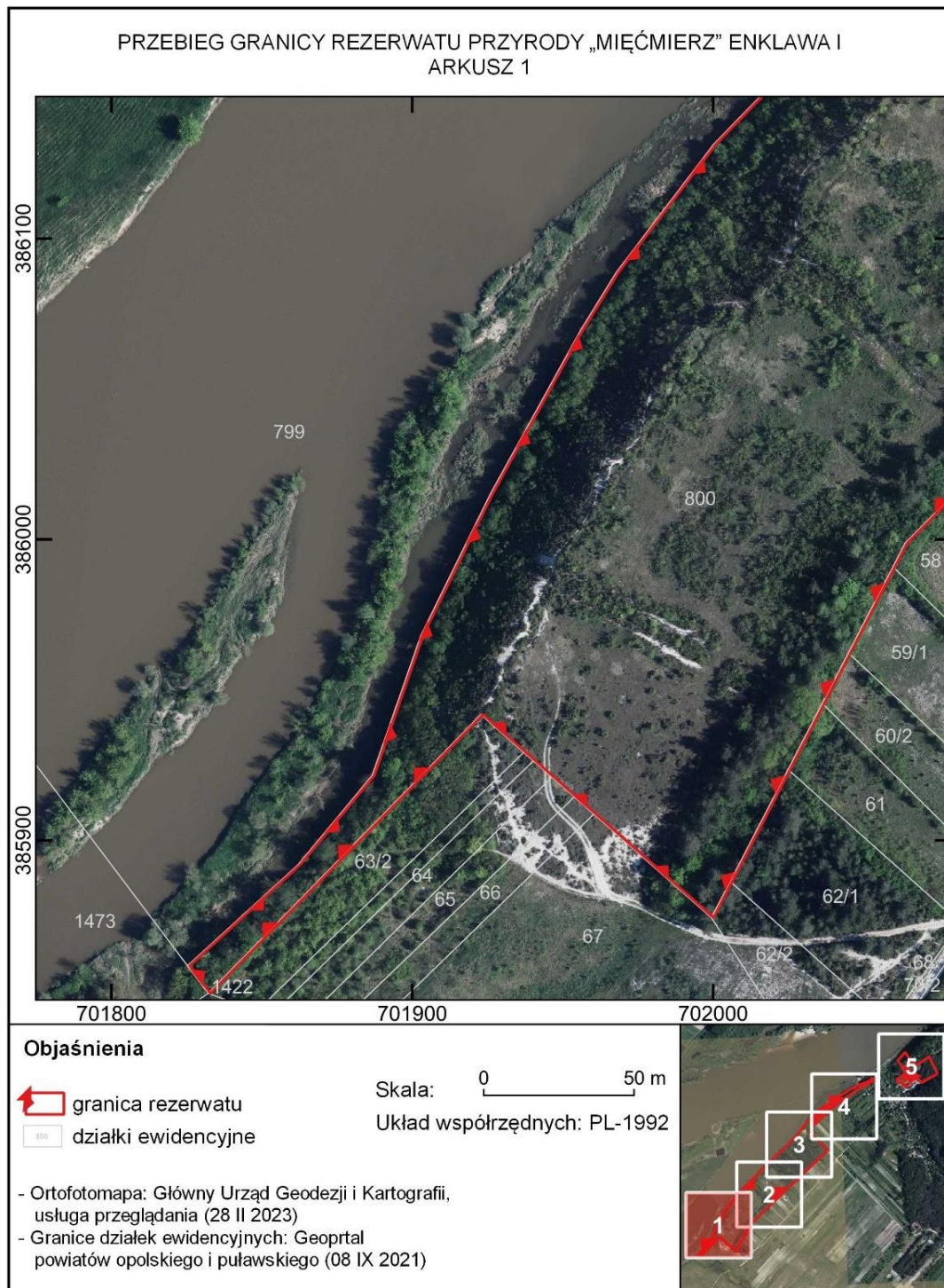
Lp.	X	Y
61	386266,67	702132,44
62	386312,01	702179,16
63	386325,97	702195,28
64	386348,12	702217,66
65	386365,18	702237,18
66	386375,93	702245,88
67	386423,69	702289,53
68	386452,78	702309,71
69	386468,65	702322,26
70	386492,83	702346,08
71	386511,10	702355,56
72	386559,76	702430,71
73	386574,79	702449,29
74	386587,82	702467,92
75	386605,14	702496,44
76	386626,67	702532,34
77	386644,66	702566,85

Lp.	X	Y
78	386655,08	702599,06
79	386675,16	702636,90
80	386676,16	702654,83
81	386666,74	702638,67
82	386624,25	702565,72
83	386573,65	702492,28
84	386567,69	702483,63
85	386559,35	702472,29
86	386553,26	702464,01
87	386546,06	702454,25
88	386539,93	702445,91
89	386531,54	702434,50
90	386509,09	702411,58
91	386501,21	702403,52
92	386494,86	702397,04
93	386488,57	702390,62

**ENKLAWA II**

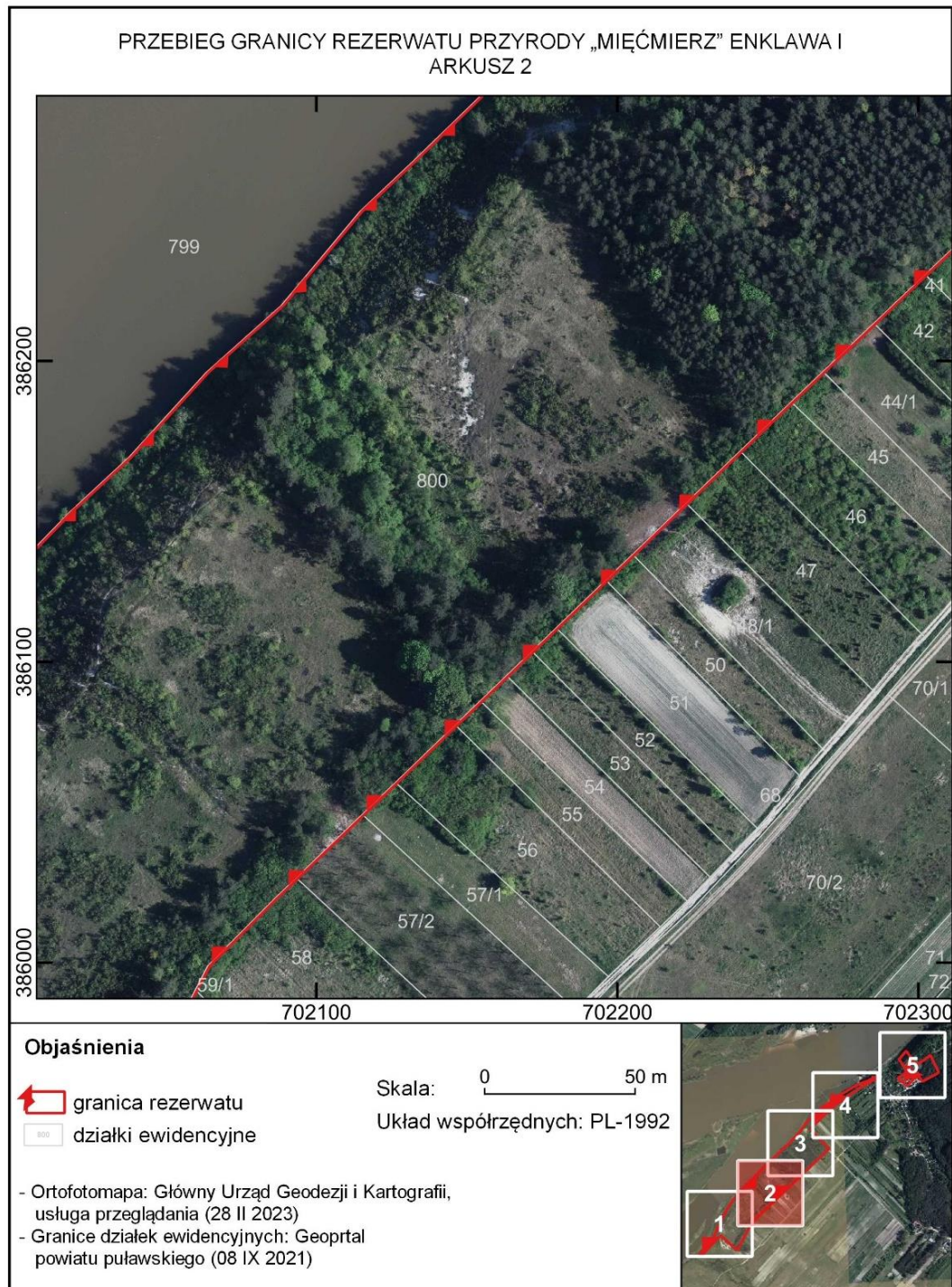
Lp.	X	Y
1	702782,62	386698,71
2	702744,52	386755,41
3	702775,51	386791,83
4	702777,51	386793,77
5	702823,21	386728,00
6	702889,85	386774,07
7	702893,62	386766,20
8	702927,48	386695,43
9	702917,71	386688,49
10	702852,78	386653,67
11	702834,74	386676,64
12	702814,12	386666,20
13	702782,07	386633,05
14	702770,95	386642,85
15	702761,46	386650,00
16	702744,55	386661,99
17	702738,56	386667,45
18	702782,62	386698,71

Załącznik nr 2 do zarządzenia  
Regionalnego Dyrektora Ochrony Środowiska  
w Lublinie  
z dnia 5 maja 2023 r.





Załącznik nr 2 do zarządzenia  
Regionalnego Dyrektora Ochrony Środowiska  
w Lublinie  
z dnia 5 maja 2023 r.



Załącznik nr 2 do zarządzenia  
Regionalnego Dyrektora Ochrony Środowiska  
w Lublinie  
z dnia 5 maja 2023 r.





Załącznik nr 2 do zarządzenia  
Regionalnego Dyrektora Ochrony Środowiska  
w Lublinie  
z dnia 5 maja 2023 r.





Załącznik nr 2 do zarządzenia  
Regionalnego Dyrektora Ochrony Środowiska  
w Lublinie  
z dnia 5 maja 2023 r.

