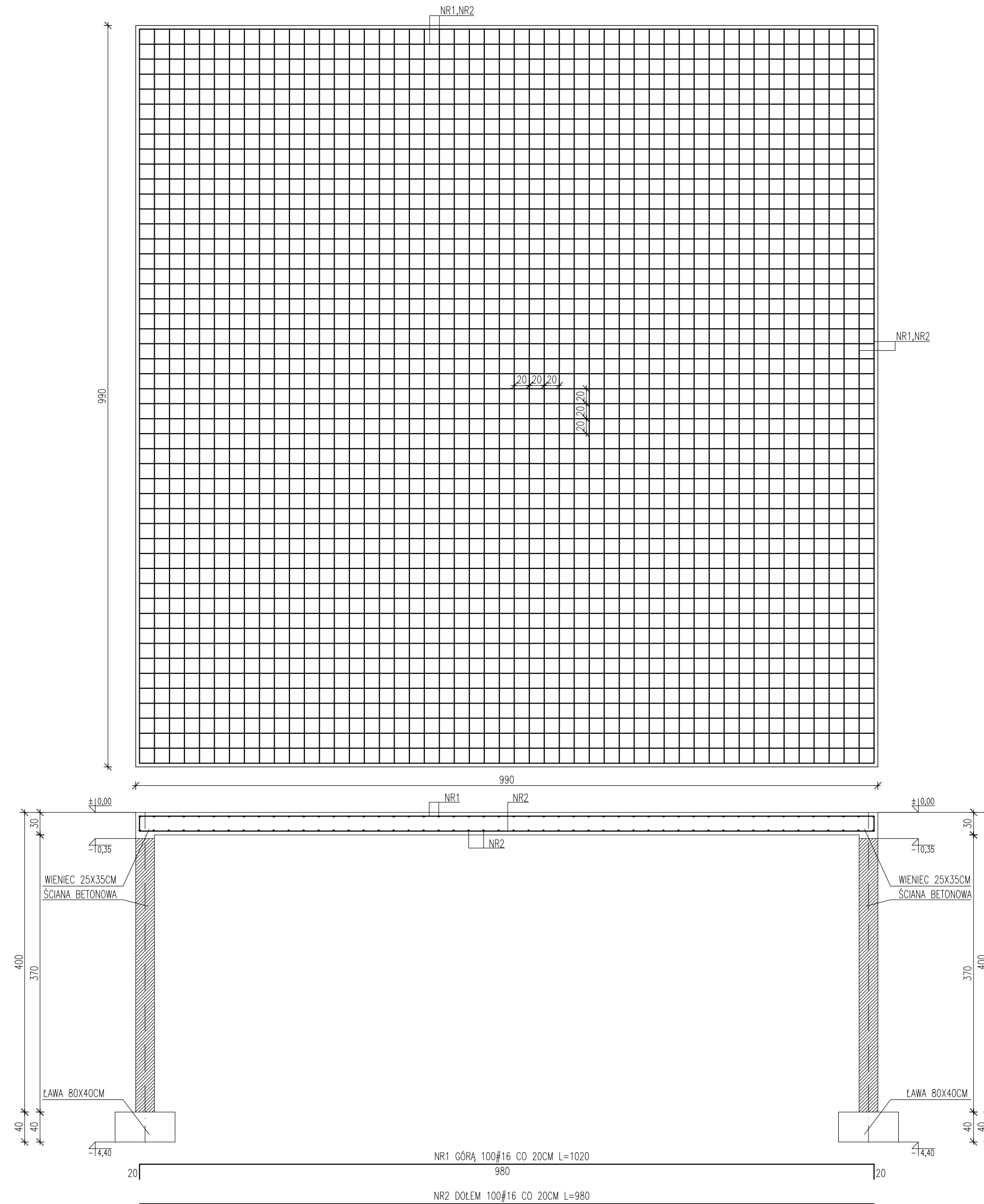


# Płyta odciążająca pod zbiornik

-skala 1:50-



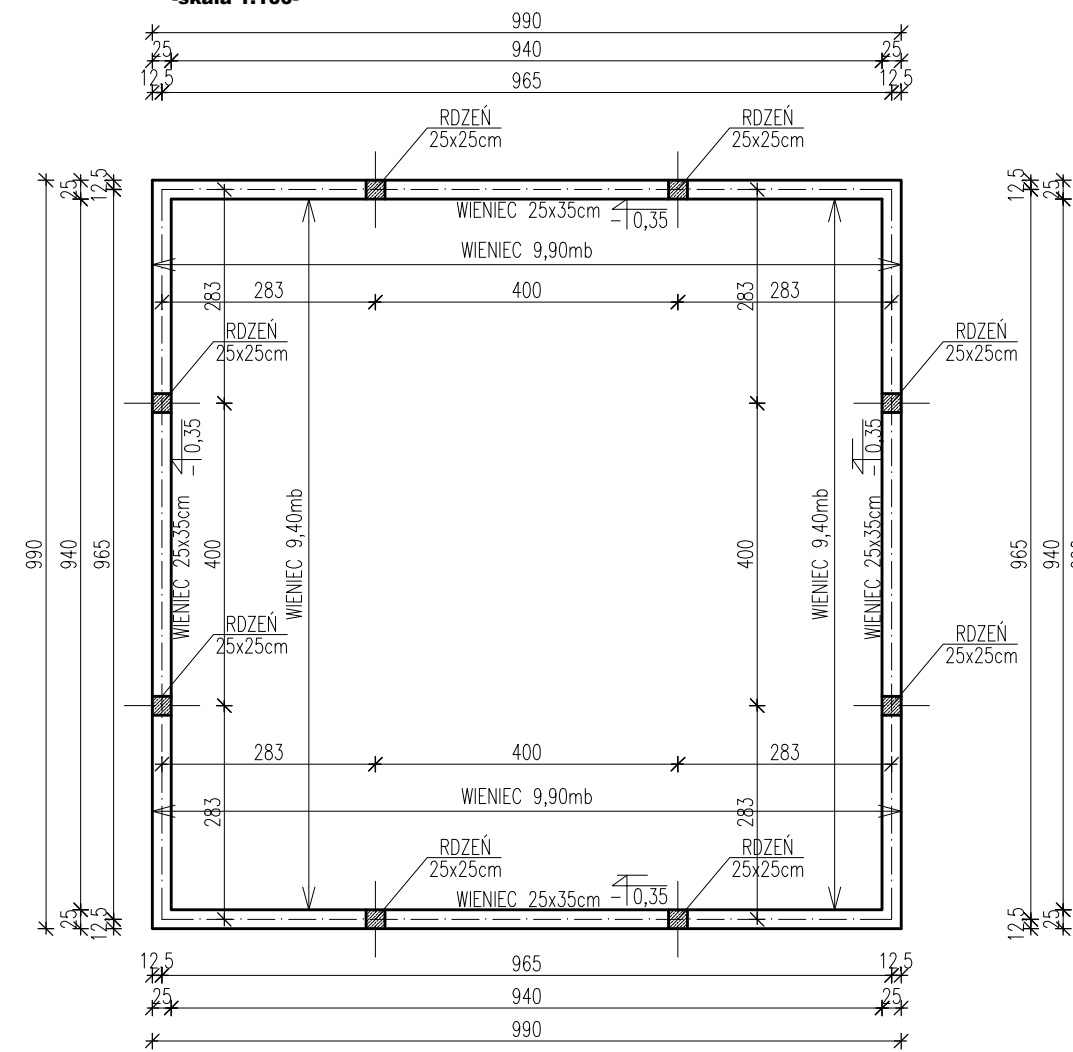
ZESTAWIENIE STALI :

	ŚREDNICA		DŁUGOŚĆ		ILOŚĆ	DŁUGOŚĆ ŁĄCZNA	
	A-IIIIN	A-0	cm	szk.		A-IIIIN	A-0
NR1	#16		1020	100	100	1020,00	
NR2	#16		980	100	100	980,00	
DŁUGOŚĆ WG ŚREDNIC [m]						2000,00	
MASA 1m PRETA [kg/m]						1,59	
MASA WG ŚREDNIC [kg]						3180,00	
MASA ŁĄCZNA [kg]						3180,00	

**Beton C25/30 - otulina 5cm**  
**Stal A-IIIIN(#) - RB500W**

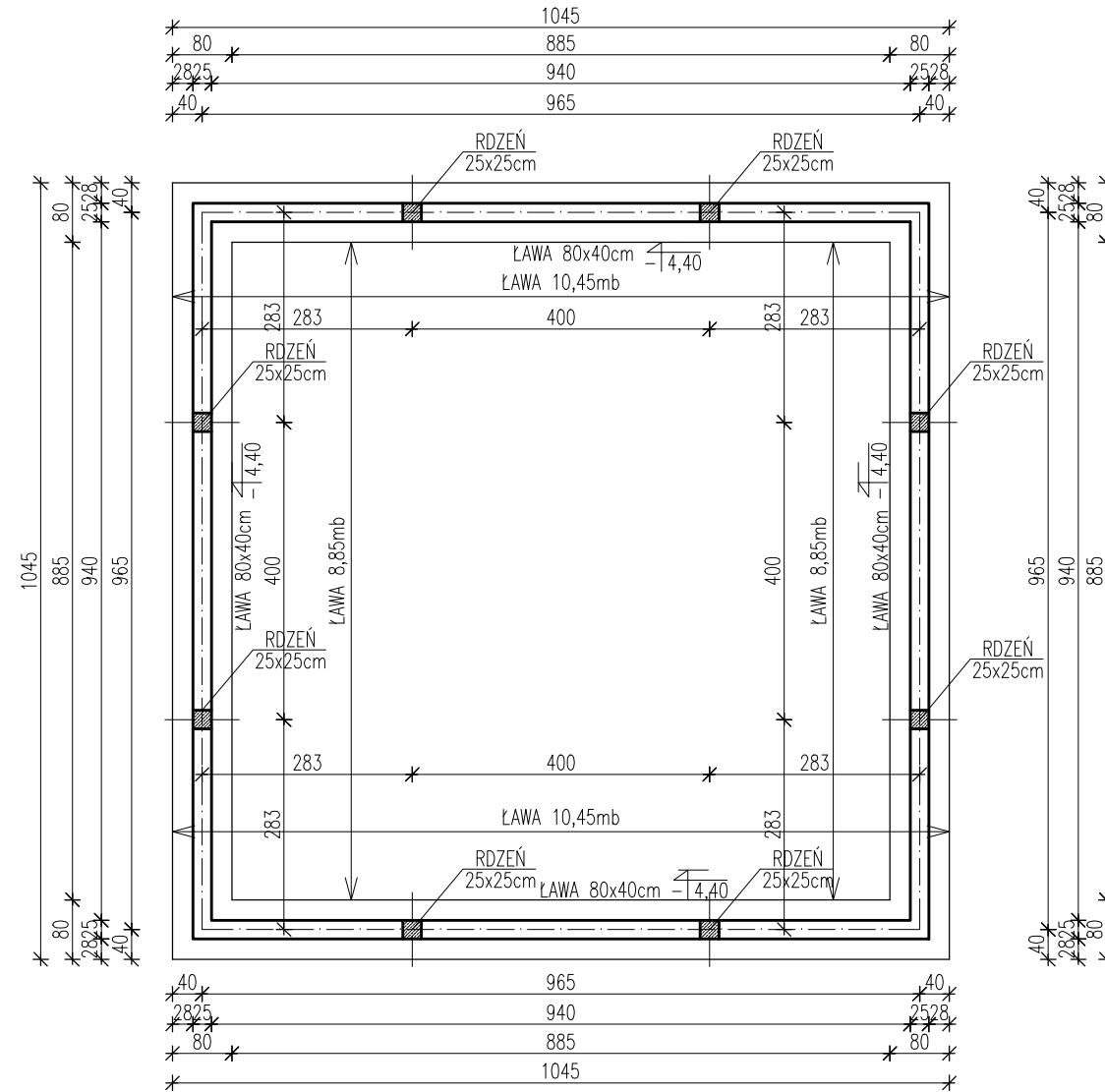
## Rzut ścian

-skala 1:100-



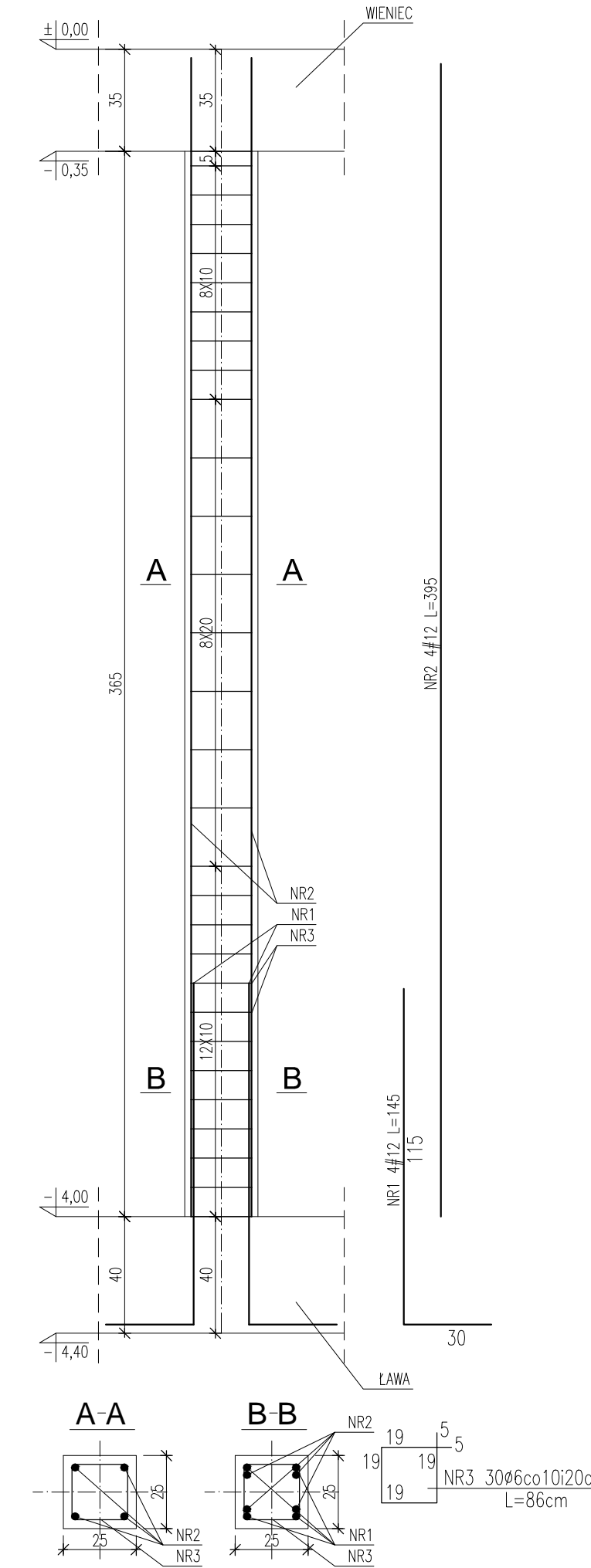
## Rzut fundamentów

-skala 1:100-

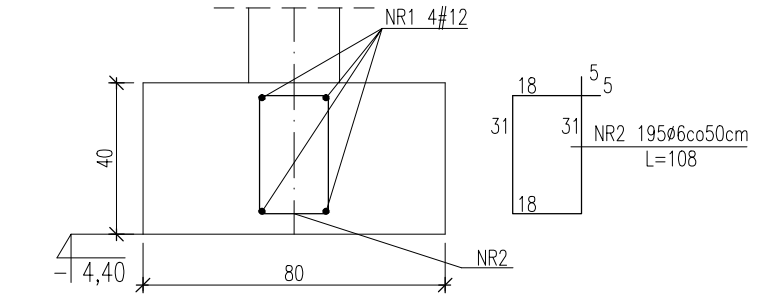


## Rdzenie szt.8

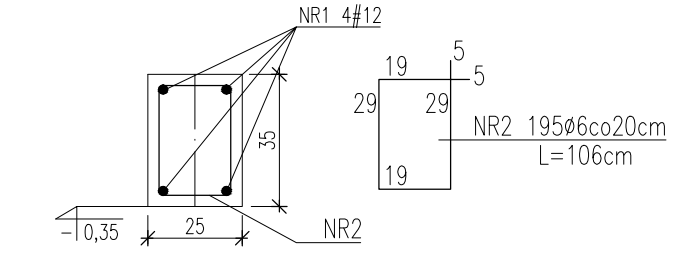
-skala 1:20-



### Lawa 80x40cm, 38,60mb



### Wieniec 25x35cm, 38,60mb



ZESTAWIENIE STALI :

	ŚREDNICA	DŁUGOŚĆ	ILOŚĆ	DŁUGOŚĆ ŁĄCZNA	
				A-IIIIN	A-0
ROZENIE	NR1 #12	145	32	46,40	
	NR2 #12	437	32	139,84	
	NR3 #6	240	4	206,40	
WIENIEC	NR1 #12	3860	4	154,40	
	NR2 #6	195	4	207,60	
LAWY	NR1 #12	3860	4	154,40	
	NR2 #6	108	195	210,60	
DŁUGOŚĆ WG ŚREDNIC [m]				495,04	
MASA 1m PRETA [kg/m]				0,888	
MASA WG ŚREDNIC [kg]				439,60	
MASA ŁĄCZNA [kg]				578,26	

**Beton C20/25 - otulina 3cm**  
**Stal A-IIIIN(#) - RB500W**  
**Stal A-0(Ø) - St0S-b**

NAZWA : BUDOWA BUDYNKU JEDNOSTKI RATOYNICZO-GAŚNICZEJ W BIAŁYMSTOKU. MURU OPOROWEGO, ŚCIANY WOLNOSTOJĄCEJ DWÓCH FUNDAMENTÓW, 19 MIEJSC POSTOJOWYCH WRAZ Z ZAGOSPODAROWANIEM TERENU ORAZ INSTALACJAMI DOZWIENIANYM : KANALIZACJĄ DESZCZOWEJ WRAZ ZE ZBIORNIKIEM SZCZELNYM NA DESZCZÓWKĘ O POD. CZYNNEJ 116M <sup>2</sup> ELEKTRYCZNĄ OŚWIETLENIA TERENU		
LOKALIZACJA : UL. PŁAZOWA, NR EWID. DZ. 1245/22, JEDN. EWID. : BIAŁYMSTOK, OBREB : 20 - PRZEMYSŁOWY IDENTYFIKATOR DZIAŁKI: 206101_1_0020_1245/22	BRANŻA: konstrukcja	DATA: 16.08.2022
PROJEKT WYKONAWCZY	SKALA : 1:100 - 1:50 - 1:20	
RYSUNEK : PŁYTA ODCIĄŻAJĄCA	NR RYSUNKU: K24	
PROJEKTANT: konstruktora mgr inż. Anna Lubko	PDL/0001/POOK/11	
SPRAWDZAJĄCY: konstruktora mgr inż. Krzysztof Leszczyński	PDL/0008/PWOK/10	