



DZIENNIK URZĘDOWY

WOJEWÓDZTWA POMORSKIEGO

Gdańsk, dnia 12.03.2024 r.

Poz. 1283

ZARZĄDZENIE REGIONALNEGO DYREKTORA OCHRONY ŚRODOWISKA W GDAŃSKU

z dnia 23 lutego 2024 r.

w sprawie rezerwatu przyrody „Widowo”

Na podstawie art. 13 ust. 3 ustawy z dnia 16 kwietnia 2004 roku o ochronie przyrody (Dz. U. z 2023 r. poz. 1336, 1688 i 1890) zarządza się, co następuje:

§ 1. 1. Rezerwat przyrody „Widowo”, zwany dalej „rezerwatem”, obejmuje obszar o powierzchni 90,63 ha, położony w województwie pomorskim, w powiecie puckim, w gminie Krokowa.

2. Przebieg granicy rezerwatu w postaci współrzędnych punktów jej załamania przedstawia załącznik nr 1 do zarządzenia.

§ 2. Celem ochrony rezerwatu jest zachowanie krajobrazu brzegu morskiego, procesów akumulacji i abrazji warunkujących zróżnicowanie form geomorfologicznych, tj. wydmy i zagłębienia międzywydmowych, oraz związanych z nimi biocenoz wydmych i leśnych.

§ 3. Dla rezerwatu przyrody określa się:

1) rodzaj: Krajobrazowy (K);

2) typ i podtyp:

a) ze względu na dominujący przedmiot ochrony: Biocenotyczny i fizjocenotyczny (PBf), biocenoza naturalnych i półnaturalnych (bp),

b) ze względu na główny typ ekosystemu: Wydmy (EWd), wydmy nadmorskie (wn).

§ 4. 1. W celu zabezpieczenia rezerwatu przed zagrożeniami zewnętrznymi wyznacza się otulinę rezerwatu o powierzchni 279,99 ha, położoną w powiecie puckim, na terenie gminy Krokowa.

2. Przebieg granicy otuliny rezerwatu w postaci współrzędnych punktów jej załamania przedstawia załącznik nr 2 do zarządzenia.

§ 5. 1. Przebieg granicy rezerwatu oraz obszar jego otuliny przedstawia załącznik nr 3 do zarządzenia.

2. Przebieg granicy rezerwatu oraz obszar jego otuliny na tle ewidencji gruntów gminy Krokowa przedstawia załącznik nr 4 do zarządzenia.

3. Przebieg granicy rezerwatu oraz obszar jego otuliny na tle ewidencji leśnej Nadleśnictwa Wejherowo i Urzędu Morskiego w Gdyni przedstawia załącznik nr 5 do zarządzenia.

§ 6. Nadzór nad rezerwatem sprawuje Regionalny Dyrektor Ochrony Środowiska w Gdańsku.

§ 7. Zarządzenie wchodzi w życie po upływie 14 dni od dnia ogłoszenia¹⁾.

Regionalny Dyrektor
Ochrony Środowiska
w Gdańsku

Anna Tchórzewska

¹⁾Niniejsze zarządzenie było poprzedzone zarządzeniem Nr 119/99 Wojewody Pomorskiego z dnia 20 lipca 1999 r w sprawie uznania za rezerwat przyrody „Widowo” (Dz. Urz. Woj. Pom. z 1999 r. Nr 76 poz. 439), które utraciło moc z dniem 2 sierpnia 2001 r. na podstawie art. 11 w związku z art. 1 pkt 20 lit. b ustawy z dnia 7 grudnia 2000 r. o zmianie ustawy o ochronie przyrody (Dz. U. z 2001 r. poz. 21)

Załącznik nr 1 do zarządzenia
Regionalnego Dyrektora Ochrony Środowiska w Gdańsku
z dnia 23 lutego 2024 r.

Przebieg granicy rezerwatu w postaci współrzędnych punktów jej załamania²⁾.

Lp.	X	Y	Lp.	X	Y	Lp.	X	Y
1	774369,10	445029,07	134	774515,18	442707,91	266	774575,39	444026,40
2	774363,91	445017,28	135	774513,27	442696,37	267	774575,51	444030,48
3	774359,70	445007,80	136	774511,07	442683,07	268	774575,97	444037,26
4	774357,63	445002,99	137	774509,42	442673,11	269	774576,52	444045,38
5	774349,05	444978,22	138	774509,62	442654,20	270	774577,04	444053,12
6	774344,60	444965,36	139	774509,84	442637,40	271	774577,60	444061,50
7	774345,27	444940,47	140	774510,10	442616,43	272	774577,96	444066,81
8	774346,93	444902,39	141	774510,30	442601,31	273	774578,14	444069,52
9	774347,95	444880,59	142	774506,72	442580,47	274	774578,23	444070,77
10	774348,71	444864,16	143	774504,01	442564,72	275	774577,73	444077,73
11	774349,70	444843,08	144	774508,25	442537,41	276	774573,72	444133,96
12	774350,05	444830,08	145	774511,97	442513,47	277	774575,01	444174,97
13	774349,32	444819,53	146	774516,57	442483,87	278	774575,85	444201,89
14	774347,43	444793,17	147	774519,65	442464,03	279	774575,98	444206,08
15	774346,14	444775,37	148	774520,67	442457,48	280	774575,27	444212,65
16	774346,15	444771,61	149	774531,92	442422,78	281	774574,78	444217,18
17	774346,22	444751,91	150	774543,90	442385,94	282	774574,12	444223,24
18	774346,26	444742,24	151	774544,47	442361,60	283	774573,60	444228,00
19	774346,34	444722,71	152	774545,13	442333,29	284	774573,62	444249,27
20	774346,41	444703,44	153	774545,46	442319,30	285	774573,63	444256,03
21	774346,47	444689,60	154	774547,00	442302,07	286	774573,64	444262,84
22	774346,53	444670,93	155	774547,51	442296,54	287	774573,64	444268,64
23	774345,04	444664,61	156	774549,41	442275,94	288	774573,65	444274,52
24	774342,52	444653,91	157	774551,97	442248,12	289	774573,65	444280,43
25	774338,67	444637,58	158	774554,40	442221,77	290	774573,66	444283,75
26	774335,07	444622,32	159	774556,50	442199,04	291	774572,52	444310,11
27	774330,80	444604,24	160	774555,14	442194,75	292	774571,09	444343,46
28	774328,42	444594,07	161	774553,28	442188,89	293	774570,86	444348,74
29	774325,96	444583,69	162	774551,16	442182,18	294	774570,70	444352,50
30	774325,34	444580,97	163	774548,72	442174,49	295	774573,32	444386,88
31	774323,16	444569,56	164	774546,92	442168,79	296	774574,35	444400,42
32	774320,44	444555,37	165	774546,22	442168,47	297	774574,90	444407,61
33	774319,31	444549,46	166	774527,57	442159,82	298	774576,13	444421,77
34	774318,23	444543,77	167	774494,88	442162,40	299	774579,33	444458,76
35	774317,18	444538,32	168	774456,56	442147,91	300	774582,04	444490,18
36	774316,09	444532,60	169	774418,88	442122,63	301	774581,05	444503,86
37	774314,67	444525,16	170	774387,47	442062,08	302	774580,54	444510,87
38	774313,68	444520,06	171	774384,23	442013,29	303	774580,15	444516,32

²⁾ Współrzędne punktów załamania granicy rezerwatu przedstawiono w układzie współrzędnych płaskich prostokątnych PL-1992, który jest jednym z układów tworzących państwowy system odniesień przestrzennych, o którym mowa w przepisach wydanych na podstawie art. 3 ust. 5 ustawy z dnia 17 maja 1989 r. - Prawo geodezyjne i kartograficzne (Dz. U. z 2023 r. poz. 1752, 1615, 1688 i 1762).

Lp.	X	Y	Lp.	X	Y	Lp.	X	Y
39	774312,66	444514,68	172	774386,58	442007,42	304	774579,55	444524,59
40	774311,75	444509,92	173	774397,70	441976,38	305	774578,87	444534,05
41	774310,16	444501,62	174	774407,73	441970,85	306	774578,26	444542,44
42	774309,24	444496,85	175	774408,80	441970,26	307	774578,00	444546,03
43	774307,48	444487,58	176	774419,68	441963,09	308	774578,10	444553,50
44	774306,55	444482,72	177	774429,84	441958,97	309	774578,18	444559,35
45	774305,50	444477,25	178	774429,57	441957,46	310	774578,33	444570,18
46	774304,84	444465,33	179	774429,30	441955,95	311	774578,51	444582,91
47	774303,94	444448,51	180	774468,38	441956,02	312	774578,63	444591,70
48	774302,97	444431,40	181	774547,10	441956,26	313	774578,75	444599,95
49	774302,02	444414,77	182	774618,30	441961,42	314	774578,87	444609,21
50	774301,00	444395,70	183	774628,93	441961,72	315	774578,91	444611,61
51	774300,15	444380,22	184	774706,35	441954,47	316	774581,51	444662,50
52	774299,74	444372,88	185	774718,61	441953,98	317	774582,72	444686,25
53	774299,34	444365,63	186	774715,01	441985,84	318	774583,09	444694,59
54	774297,31	444347,94	187	774714,84	441988,73	319	774583,56	444705,71
55	774297,27	444339,20	188	774711,21	442049,18	320	774583,89	444713,45
56	774297,18	444319,77	189	774709,40	442079,89	321	774584,35	444724,40
57	774297,08	444298,60	190	774707,38	442113,69	322	774584,68	444732,02
58	774297,07	444296,60	191	774706,85	442122,59	323	774585,02	444740,27
59	774292,48	444276,98	192	774706,18	442132,95	324	774585,29	444746,56
60	774286,48	444251,35	193	774705,14	442148,88	325	774586,49	444758,71
61	774280,84	444227,20	194	774704,20	442163,37	326	774587,32	444767,01
62	774288,01	444193,61	195	774703,20	442178,79	327	774587,98	444773,59
63	774293,50	444167,89	196	774702,42	442190,71	328	774588,83	444782,11
64	774292,45	444151,58	197	774701,66	442202,72	329	774589,56	444789,42
65	774291,57	444137,97	198	774699,47	442238,11	330	774590,14	444795,25
66	774291,15	444131,38	199	774698,45	442254,76	331	774590,79	444801,75
67	774289,62	444099,71	200	774695,19	442307,83	332	774591,53	444809,17
68	774288,20	444070,30	201	774691,25	442369,25	333	774592,07	444814,54
69	774285,39	444027,40	202	774687,81	442420,27	334	774593,01	444823,92
70	774282,61	443992,35	203	774683,45	442474,06	335	774593,32	444826,22
71	774278,72	443943,44	204	774676,97	442558,07	336	774600,43	444874,72
72	774277,82	443929,61	205	774673,27	442610,65	337	774601,70	444883,38
73	774276,38	443907,32	206	774662,11	442761,50	338	774602,36	444887,74
74	774275,20	443889,19	207	774656,01	442850,71	339	774603,70	444895,13
75	774274,15	443873,00	208	774653,18	442903,60	340	774605,17	444903,25
76	774273,15	443857,57	209	774652,24	442917,42	341	774606,57	444911,00
77	774272,84	443852,84	210	774645,63	443011,06	342	774607,68	444917,14
78	774272,40	443845,87	211	774645,17	443017,60	343	774608,83	444923,48
79	774271,50	443831,73	212	774644,62	443025,41	344	774610,24	444931,31
80	774270,56	443816,87	213	774642,20	443061,66	345	774611,45	444937,98
81	774269,69	443803,05	214	774636,31	443150,93	346	774612,61	444944,40
82	774268,79	443788,89	215	774634,04	443182,90	347	774620,51	444992,10
83	774267,94	443775,43	216	774631,30	443216,24	348	774621,59	444998,59

Lp.	X	Y	Lp.	X	Y	Lp.	X	Y
84	774267,09	443762,10	217	774629,59	443237,01	349	774623,02	445007,28
85	774266,10	443746,78	218	774627,81	443258,62	350	774631,72	445073,91
86	774265,31	443735,98	219	774625,83	443282,67	351	774635,76	445104,84
87	774264,49	443724,66	220	774623,24	443314,89	352	774636,94	445113,84
88	774263,55	443712,06	221	774621,22	443340,57	353	774637,92	445121,35
89	774262,53	443697,88	222	774618,99	443369,02	354	774638,51	445126,01
90	774261,97	443690,15	223	774616,65	443398,92	355	774640,26	445141,31
91	774261,06	443677,71	224	774615,69	443411,16	356	774643,63	445170,87
92	774259,71	443659,21	225	774614,56	443422,56	357	774644,54	445178,86
93	774258,65	443644,72	226	774612,43	443443,97	358	774645,34	445185,81
94	774256,99	443621,90	227	774611,46	443453,80	359	774646,01	445191,69
95	774255,89	443606,93	228	774610,34	443465,15	360	774646,63	445197,14
96	774254,50	443587,80	229	774609,64	443472,50	361	774647,31	445203,12
97	774253,17	443569,66	230	774609,21	443479,35	362	774647,59	445205,90
98	774251,94	443552,88	231	774606,97	443514,99	363	774648,68	445218,68
99	774251,27	443541,48	232	774603,55	443569,55	364	774652,00	445257,73
100	774250,66	443531,16	233	774602,83	443581,12	365	774653,54	445275,87
101	774249,80	443516,37	234	774602,22	443589,17	366	774654,48	445286,94
102	774248,92	443501,02	235	774599,22	443621,25	367	774657,12	445306,45
103	774247,97	443485,30	236	774596,35	443651,88	368	774650,14	445309,81
104	774247,16	443471,01	237	774595,42	443661,87	369	774626,24	445329,79
105	774246,54	443460,50	238	774595,02	443666,76	370	774609,21	445341,57
106	774245,85	443449,14	239	774594,60	443673,45	371	774603,01	445361,26
107	774245,13	443436,45	240	774593,33	443694,65	372	774594,02	445399,22
108	774244,56	443424,72	241	774592,59	443706,80	373	774567,29	445386,08
109	774244,21	443411,64	242	774592,36	443709,86	374	774543,36	445377,77
110	774243,91	443399,89	243	774592,12	443713,68	375	774464,97	445405,95
111	774243,57	443385,16	244	774591,70	443718,20	376	774461,35	445407,19
112	774243,27	443373,33	245	774589,17	443745,78	377	774454,60	445381,42
113	774243,08	443365,80	246	774584,39	443797,71	378	774446,70	445351,45
114	774257,30	443366,16	247	774579,31	443848,66	379	774445,82	445337,37
115	774288,70	443360,25	248	774578,95	443854,36	380	774444,19	445312,74
116	774360,23	443300,82	249	774578,70	443858,36	381	774437,04	445293,39
117	774359,98	443297,96	250	774578,44	443862,48	382	774430,55	445275,81
118	774344,17	443117,96	251	774578,06	443868,50	383	774422,23	445253,31
119	774334,88	443009,59	252	774577,79	443872,67	384	774414,92	445233,50
120	774329,66	442949,59	253	774577,34	443879,84	385	774406,66	445211,16
121	774317,20	442800,52	254	774577,02	443884,92	386	774403,31	445202,06
122	774316,08	442787,26	255	774576,75	443889,09	387	774401,00	445179,12
123	774314,70	442771,82	256	774576,19	443898,11	388	774401,66	445155,89
124	774356,64	442766,07	257	774575,61	443919,71	389	774402,01	445143,40
125	774402,61	442759,76	258	774574,54	443959,29	390	774402,54	445123,29
126	774412,42	442758,20	259	774574,19	443971,52	391	774400,18	445115,41
127	774426,53	442756,11	260	774574,14	443974,72	392	774397,86	445107,79
128	774436,71	442754,60	261	774574,58	443992,86	393	774394,92	445098,13

Lp.	X	Y	Lp.	X	Y	Lp.	X	Y
129	774480,56	442748,10	262	774574,84	444003,61	394	774391,20	445087,97
130	774520,85	442742,13	263	774574,96	444008,67	395	774382,80	445065,14
131	774519,34	442733,07	264	774575,10	444014,15	396	774374,69	445043,08
132	774518,04	442725,14	265	774575,21	444018,92	397	774369,10	445029,07
133	774516,79	442717,63						

Załącznik nr 2 do zarządzenia
Regionalnego Dyrektora Ochrony Środowiska w Gdańsku
z dnia 23 lutego 2024 r.

Przebieg granicy otuliny rezerwatu w postaci współrzędnych punktów jej załamania³⁾.

Lp.	X	Y	Uwagi	Lp.	X	Y	Uwagi
1	774727,80	442533,16	otulina	331	774243,27	443373,33	wyłączenie
2	774717,61	442687,45	otulina	332	774243,57	443385,16	wyłączenie
3	774708,02	442832,79	otulina	333	774243,91	443399,89	wyłączenie
4	774701,40	442930,58	otulina	334	774244,21	443411,64	wyłączenie
5	774685,07	443040,83	otulina	335	774244,56	443424,72	wyłączenie
6	774669,44	443146,34	otulina	336	774245,13	443436,45	wyłączenie
7	774656,43	443290,05	otulina	337	774245,85	443449,14	wyłączenie
8	774655,18	443344,00	otulina	338	774246,54	443460,50	wyłączenie
9	774654,55	443415,92	otulina	339	774247,16	443471,01	wyłączenie
10	774653,54	443532,27	otulina	340	774247,97	443485,30	wyłączenie
11	774660,69	443690,53	otulina	341	774248,92	443501,02	wyłączenie
12	774666,18	443796,35	otulina	342	774249,80	443516,37	wyłączenie
13	774669,25	443855,65	otulina	343	774250,66	443531,16	wyłączenie
14	774675,53	443976,89	otulina	344	774251,27	443541,48	wyłączenie
15	774677,87	444021,86	otulina	345	774251,94	443552,88	wyłączenie
16	774680,31	444068,98	otulina	346	774253,17	443569,66	wyłączenie
17	774696,16	444208,33	otulina	347	774254,50	443587,80	wyłączenie
18	774708,40	444315,18	otulina	348	774255,89	443606,93	wyłączenie
19	774710,52	444393,10	otulina	349	774256,99	443621,90	wyłączenie
20	774712,52	444477,22	otulina	350	774258,65	443644,72	wyłączenie
21	774713,65	444560,81	otulina	351	774259,71	443659,21	wyłączenie
22	774715,05	444664,49	otulina	352	774261,06	443677,71	wyłączenie
23	774715,98	444733,26	otulina	353	774261,97	443690,15	wyłączenie
24	774716,53	444774,00	otulina	354	774262,53	443697,88	wyłączenie
25	774717,11	444816,84	otulina	355	774263,55	443712,06	wyłączenie
26	774718,13	444874,47	otulina	356	774264,49	443724,66	wyłączenie
27	774725,33	444978,31	otulina	357	774265,31	443735,98	wyłączenie
28	774728,55	445024,84	otulina	358	774266,10	443746,78	wyłączenie
29	774731,46	445066,68	otulina	359	774267,09	443762,10	wyłączenie
30	774738,32	445165,70	otulina	360	774267,94	443775,43	wyłączenie
31	774743,46	445239,79	otulina	361	774268,79	443788,89	wyłączenie
32	774746,31	445327,14	otulina	362	774269,69	443803,05	wyłączenie
33	774748,15	445393,25	otulina	363	774270,56	443816,87	wyłączenie
34	774750,45	445475,81	otulina	364	774271,50	443831,73	wyłączenie
35	774751,92	445528,74	otulina	365	774272,40	443845,87	wyłączenie

³⁾ Współrzędne punktów załamania granicy otuliny rezerwatu przedstawiono w układzie współrzędnych płaskich prostokątnych PL-1992, który jest jednym z układów tworzących państwowy system odniesień przestrzennych, o którym mowa w przepisach wydanych na podstawie art. 3 ust. 5 ustawy z dnia 17 maja 1989 r. - Prawo geodezyjne i kartograficzne (Dz. U. z 2023 r. poz. 1752, 1615, 1688 i 1762).

Lp.	X	Y	Uwagi	Lp.	X	Y	Uwagi
36	774752,80	445560,49	otulina	366	774272,84	443852,84	wyłączenie
37	774753,61	445589,59	otulina	367	774273,15	443857,57	wyłączenie
38	774754,69	445628,21	otulina	368	774274,15	443873,00	wyłączenie
39	774755,42	445654,64	otulina	369	774275,20	443889,19	wyłączenie
40	774497,69	445653,68	otulina	370	774276,38	443907,32	wyłączenie
41	774321,43	445649,23	otulina	371	774277,82	443929,61	wyłączenie
42	774194,70	445646,03	otulina	372	774278,72	443943,44	wyłączenie
43	773991,15	445640,88	otulina	373	774282,61	443992,35	wyłączenie
44	773930,87	445639,51	otulina	374	774285,39	444027,40	wyłączenie
45	773813,14	445636,39	otulina	375	774288,20	444070,30	wyłączenie
46	773716,40	445635,61	otulina	376	774289,62	444099,71	wyłączenie
47	773638,78	445636,44	otulina	377	774291,15	444131,38	wyłączenie
48	773546,73	445640,12	otulina	378	774291,57	444137,97	wyłączenie
49	773495,36	445634,26	otulina	379	774292,45	444151,58	wyłączenie
50	773495,37	445631,73	otulina	380	774293,50	444167,89	wyłączenie
51	773495,37	445631,30	otulina	381	774288,01	444193,61	wyłączenie
52	773495,37	445630,66	otulina	382	774280,84	444227,20	wyłączenie
53	773495,37	445629,91	otulina	383	774286,48	444251,35	wyłączenie
54	773495,37	445629,28	otulina	384	774292,48	444276,98	wyłączenie
55	773495,37	445628,15	otulina	385	774297,07	444296,60	wyłączenie
56	773495,38	445624,56	otulina	386	774297,08	444298,60	wyłączenie
57	773495,39	445617,14	otulina	387	774297,18	444319,77	wyłączenie
58	773495,40	445605,44	otulina	388	774297,27	444339,20	wyłączenie
59	773495,43	445589,73	otulina	389	774297,31	444347,94	wyłączenie
60	773495,44	445582,26	otulina	390	774299,34	444365,63	wyłączenie
61	773495,45	445569,52	otulina	391	774299,74	444372,88	wyłączenie
62	773495,47	445557,06	otulina	392	774300,15	444380,22	wyłączenie
63	773495,51	445532,00	otulina	393	774301,00	444395,70	wyłączenie
64	773495,45	445506,86	otulina	394	774302,02	444414,77	wyłączenie
65	773495,28	445486,47	otulina	395	774302,97	444431,40	wyłączenie
66	773495,23	445482,39	otulina	396	774303,94	444448,51	wyłączenie
67	773495,14	445475,70	otulina	397	774304,84	444465,33	wyłączenie
68	773495,00	445465,65	otulina	398	774305,50	444477,25	wyłączenie
69	773494,80	445445,88	otulina	399	774306,55	444482,72	wyłączenie
70	773494,82	445420,43	otulina	400	774307,48	444487,58	wyłączenie
71	773494,82	445415,42	otulina	401	774309,24	444496,85	wyłączenie
72	773495,25	445412,88	otulina	402	774310,16	444501,62	wyłączenie
73	773495,34	445410,67	otulina	403	774311,75	444509,92	wyłączenie
74	773495,61	445404,79	otulina	404	774312,66	444514,68	wyłączenie
75	773495,56	445402,62	otulina	405	774313,68	444520,06	wyłączenie
76	773495,58	445398,05	otulina	406	774314,67	444525,16	wyłączenie
77	773495,59	445393,12	otulina	407	774316,09	444532,60	wyłączenie
78	773495,61	445387,64	otulina	408	774317,18	444538,32	wyłączenie
79	773495,63	445382,73	otulina	409	774318,23	444543,77	wyłączenie
80	773495,71	445375,89	otulina	410	774319,31	444549,46	wyłączenie

Lp.	X	Y	Uwagi	Lp.	X	Y	Uwagi
81	773495,28	445358,31	otulina	411	774320,44	444555,37	wyłączenie
82	773495,29	445351,32	otulina	412	774323,16	444569,56	wyłączenie
83	773494,87	445327,77	otulina	413	774325,34	444580,97	wyłączenie
84	773494,77	445315,11	otulina	414	774325,96	444583,69	wyłączenie
85	773494,26	445284,60	otulina	415	774328,42	444594,07	wyłączenie
86	773493,83	445259,53	otulina	416	774330,80	444604,24	wyłączenie
87	773493,35	445231,75	otulina	417	774335,07	444622,32	wyłączenie
88	773494,63	445222,08	otulina	418	774338,67	444637,58	wyłączenie
89	773494,70	445218,90	otulina	419	774342,52	444653,91	wyłączenie
90	773495,49	445185,57	otulina	420	774345,04	444664,61	wyłączenie
91	773495,22	445151,62	otulina	421	774346,53	444670,93	wyłączenie
92	773494,41	445149,77	otulina	422	774346,47	444689,60	wyłączenie
93	773494,38	445142,90	otulina	423	774346,41	444703,44	wyłączenie
94	773494,37	445132,13	otulina	424	774346,34	444722,71	wyłączenie
95	773494,33	445122,39	otulina	425	774346,26	444742,24	wyłączenie
96	773494,28	445112,61	otulina	426	774346,22	444751,91	wyłączenie
97	773494,17	445106,79	otulina	427	774346,15	444771,61	wyłączenie
98	773494,09	445102,82	otulina	428	774346,14	444775,37	wyłączenie
99	773494,05	445100,47	otulina	429	774347,43	444793,17	wyłączenie
100	773493,91	445093,36	otulina	430	774349,32	444819,53	wyłączenie
101	773493,76	445085,06	otulina	431	774350,05	444830,08	wyłączenie
102	773493,66	445079,81	otulina	432	774349,70	444843,08	wyłączenie
103	773493,47	445070,21	otulina	433	774348,71	444864,16	wyłączenie
104	773493,30	445061,32	otulina	434	774347,95	444880,59	wyłączenie
105	773492,93	445041,66	otulina	435	774346,93	444902,39	wyłączenie
106	773492,86	445037,92	otulina	436	774345,27	444940,47	wyłączenie
107	773492,85	445037,28	otulina	437	774344,60	444965,36	wyłączenie
108	773492,41	445012,87	otulina	438	774349,05	444978,22	wyłączenie
109	773492,28	445011,84	otulina	439	774357,63	445002,99	wyłączenie
110	773492,19	445011,09	otulina	440	774359,70	445007,80	wyłączenie
111	773492,11	445010,37	otulina	441	774363,91	445017,28	wyłączenie
112	773491,99	445009,41	otulina	442	774369,10	445029,07	wyłączenie
113	773491,86	445008,29	otulina	443	774374,69	445043,08	wyłączenie
114	773491,71	445007,10	otulina	444	774382,80	445065,14	wyłączenie
115	773491,60	445006,16	otulina	445	774391,20	445087,97	wyłączenie
116	773491,52	445005,46	otulina	446	774394,92	445098,13	wyłączenie
117	773491,33	445003,94	otulina	447	774397,86	445107,79	wyłączenie
118	773491,23	445003,12	otulina	448	774400,18	445115,41	wyłączenie
119	773490,11	444990,48	otulina	449	774402,54	445123,29	wyłączenie
120	773496,40	444987,57	otulina	450	774402,01	445143,40	wyłączenie
121	773493,50	444950,62	otulina	451	774401,66	445155,89	wyłączenie
122	773488,24	444883,74	otulina	452	774401,00	445179,12	wyłączenie
123	773481,93	444807,11	otulina	453	774403,31	445202,06	wyłączenie
124	773474,88	444731,64	otulina	454	774406,66	445211,16	wyłączenie
125	773473,18	444720,10	otulina	455	774414,92	445233,50	wyłączenie

Lp.	X	Y	Uwagi	Lp.	X	Y	Uwagi
126	773469,36	444681,17	otulina	456	774422,23	445253,31	wyłączenie
127	773463,93	444624,11	otulina	457	774430,55	445275,81	wyłączenie
128	773462,23	444612,32	otulina	458	774437,04	445293,39	wyłączenie
129	773455,32	444526,00	otulina	459	774444,19	445312,74	wyłączenie
130	773442,01	444395,84	otulina	460	774445,82	445337,37	wyłączenie
131	773438,91	444365,49	otulina	461	774446,70	445351,45	wyłączenie
132	773482,19	444356,66	otulina	462	774454,60	445381,42	wyłączenie
133	773548,34	444338,85	otulina	463	774461,35	445407,19	wyłączenie
134	773615,56	444320,43	otulina	464	774464,97	445405,95	wyłączenie
135	773692,55	444299,30	otulina	465	774543,36	445377,77	wyłączenie
136	773707,69	444294,02	otulina	466	774567,29	445386,08	wyłączenie
137	773723,66	444288,46	otulina	467	774594,02	445399,22	wyłączenie
138	773779,57	444278,51	otulina	468	774603,01	445361,26	wyłączenie
139	773790,37	444276,58	otulina	469	774609,21	445341,57	wyłączenie
140	773796,00	444275,58	otulina	470	774626,24	445329,79	wyłączenie
141	773793,58	444255,33	otulina	471	774650,14	445309,81	wyłączenie
142	773795,96	444103,56	otulina	472	774657,12	445306,45	wyłączenie
143	773796,69	444057,44	otulina	473	774654,48	445286,94	wyłączenie
144	773798,03	443973,16	otulina	474	774653,54	445275,87	wyłączenie
145	773799,88	443856,28	otulina	475	774652,00	445257,73	wyłączenie
146	773800,29	443837,29	otulina	476	774648,68	445218,68	wyłączenie
147	773801,40	443819,39	otulina	477	774647,59	445205,90	wyłączenie
148	773802,69	443798,74	otulina	478	774647,31	445203,12	wyłączenie
149	773804,51	443769,58	otulina	479	774646,63	445197,14	wyłączenie
150	773805,95	443746,55	otulina	480	774646,01	445191,69	wyłączenie
151	773807,22	443726,24	otulina	481	774645,34	445185,81	wyłączenie
152	773808,22	443710,26	otulina	482	774644,54	445178,86	wyłączenie
153	773808,73	443702,02	otulina	483	774643,63	445170,87	wyłączenie
154	773810,14	443679,48	otulina	484	774640,26	445141,31	wyłączenie
155	773811,41	443659,13	otulina	485	774638,51	445126,01	wyłączenie
156	773812,97	443634,44	otulina	486	774637,92	445121,35	wyłączenie
157	773813,98	443618,43	otulina	487	774636,94	445113,84	wyłączenie
158	773815,24	443598,57	otulina	488	774635,76	445104,84	wyłączenie
159	773816,77	443574,45	otulina	489	774631,72	445073,91	wyłączenie
160	773818,05	443553,45	otulina	490	774623,02	445007,28	wyłączenie
161	773818,99	443539,49	otulina	491	774621,59	444998,59	wyłączenie
162	773820,52	443515,46	otulina	492	774620,51	444992,10	wyłączenie
163	773822,21	443488,81	otulina	493	774612,61	444944,40	wyłączenie
164	773823,20	443472,99	otulina	494	774611,45	444937,98	wyłączenie
165	773824,76	443448,28	otulina	495	774610,24	444931,31	wyłączenie
166	773826,28	443424,17	otulina	496	774608,83	444923,48	wyłączenie
167	773827,28	443408,35	otulina	497	774607,68	444917,14	wyłączenie
168	773828,37	443391,04	otulina	498	774606,57	444911,00	wyłączenie
169	773829,63	443371,26	otulina	499	774605,17	444903,25	wyłączenie
170	773830,39	443359,22	otulina	500	774603,70	444895,13	wyłączenie

Lp.	X	Y	Uwagi	Lp.	X	Y	Uwagi
171	773830,96	443350,11	otulina	501	774602,36	444887,74	wyłączenie
172	773830,02	443342,13	otulina	502	774601,70	444883,38	wyłączenie
173	773828,21	443326,60	otulina	503	774600,43	444874,72	wyłączenie
174	773826,49	443311,87	otulina	504	774593,32	444826,22	wyłączenie
175	773825,05	443299,49	otulina	505	774593,01	444823,92	wyłączenie
176	773822,91	443281,18	otulina	506	774592,07	444814,54	wyłączenie
177	773821,38	443268,08	otulina	507	774591,53	444809,17	wyłączenie
178	773820,16	443257,64	otulina	508	774590,79	444801,75	wyłączenie
179	773818,76	443245,65	otulina	509	774590,14	444795,25	wyłączenie
180	773817,26	443232,72	otulina	510	774589,56	444789,42	wyłączenie
181	773815,31	443216,06	otulina	511	774588,83	444782,11	wyłączenie
182	773810,44	443174,29	otulina	512	774587,98	444773,59	wyłączenie
183	773809,12	443162,93	otulina	513	774587,32	444767,01	wyłączenie
184	773807,57	443149,60	otulina	514	774586,49	444758,71	wyłączenie
185	773804,74	443125,34	otulina	515	774585,29	444746,56	wyłączenie
186	773802,03	443101,96	otulina	516	774585,02	444740,27	wyłączenie
187	773800,15	443085,82	otulina	517	774584,68	444732,02	wyłączenie
188	773798,17	443068,80	otulina	518	774584,35	444724,40	wyłączenie
189	773796,72	443056,27	otulina	519	774583,89	444713,45	wyłączenie
190	773786,52	442968,82	otulina	520	774583,56	444705,71	wyłączenie
191	773780,91	442920,87	otulina	521	774583,09	444694,59	wyłączenie
192	773775,58	442877,04	otulina	522	774582,72	444686,25	wyłączenie
193	773774,82	442868,81	otulina	523	774581,51	444662,50	wyłączenie
194	773774,14	442862,89	otulina	524	774578,91	444611,61	wyłączenie
195	773808,78	442857,08	otulina	525	774578,87	444609,21	wyłączenie
196	773894,30	442842,72	otulina	526	774578,75	444599,95	wyłączenie
197	773943,33	442834,49	otulina	527	774578,63	444591,70	wyłączenie
198	774002,84	442824,48	otulina	528	774578,51	444582,91	wyłączenie
199	774044,86	442817,34	otulina	529	774578,33	444570,18	wyłączenie
200	774070,68	442812,95	otulina	530	774578,18	444559,35	wyłączenie
201	774069,74	442801,25	otulina	531	774578,10	444553,50	wyłączenie
202	774060,23	442667,19	otulina	532	774578,00	444546,03	wyłączenie
203	774056,77	442597,77	otulina	533	774578,26	444542,44	wyłączenie
204	774054,51	442537,66	otulina	534	774578,87	444534,05	wyłączenie
205	774051,71	442462,78	otulina	535	774579,55	444524,59	wyłączenie
206	774049,19	442395,79	otulina	536	774580,15	444516,32	wyłączenie
207	774048,81	442386,99	otulina	537	774580,54	444510,87	wyłączenie
208	774048,37	442376,42	otulina	538	774581,05	444503,86	wyłączenie
209	774049,87	442370,96	otulina	539	774582,04	444490,18	wyłączenie
210	774044,09	442371,40	otulina	540	774579,33	444458,76	wyłączenie
211	774043,60	442343,22	otulina	541	774576,13	444421,77	wyłączenie
212	774043,39	442330,94	otulina	542	774574,90	444407,61	wyłączenie
213	774043,47	442278,98	otulina	543	774574,35	444400,42	wyłączenie
214	774042,63	442247,07	otulina	544	774573,32	444386,88	wyłączenie
215	774040,52	442214,27	otulina	545	774570,70	444352,50	wyłączenie

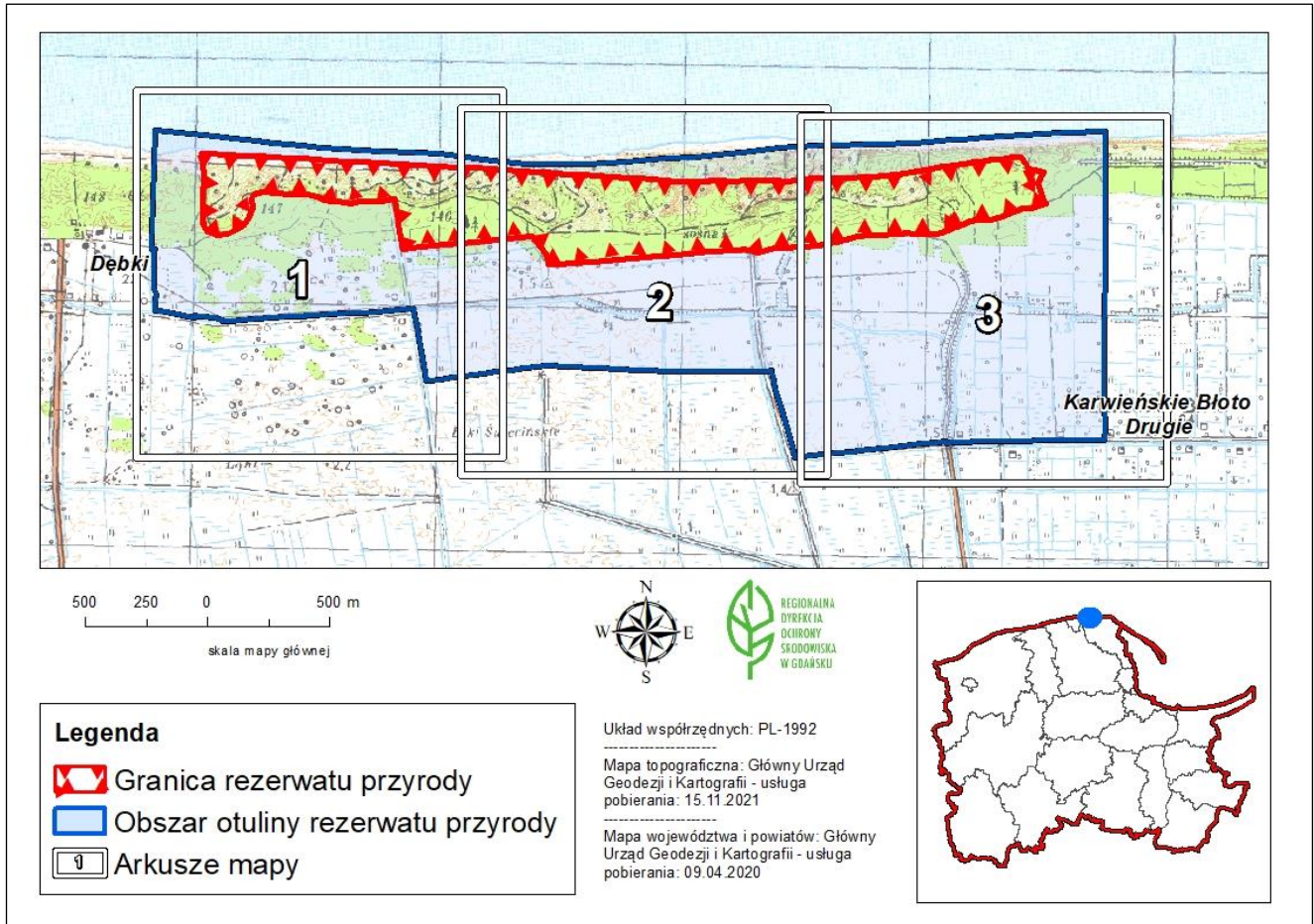
Lp.	X	Y	Uwagi	Lp.	X	Y	Uwagi
216	774039,13	442186,67	otulina	546	774570,86	444348,74	wyłączenie
217	774037,84	442162,21	otulina	547	774571,09	444343,46	wyłączenie
218	774034,97	442113,35	otulina	548	774572,52	444310,11	wyłączenie
219	774034,67	442108,44	otulina	549	774573,66	444283,75	wyłączenie
220	774031,94	442068,64	otulina	550	774573,65	444280,43	wyłączenie
221	774031,70	442051,53	otulina	551	774573,65	444274,52	wyłączenie
222	774031,52	442039,04	otulina	552	774573,64	444268,64	wyłączenie
223	774031,40	442031,31	otulina	553	774573,64	444262,84	wyłączenie
224	774036,07	442031,21	otulina	554	774573,63	444256,03	wyłączenie
225	774041,96	442011,66	otulina	555	774573,62	444249,27	wyłączenie
226	774042,78	442006,22	otulina	556	774573,60	444228,00	wyłączenie
227	774045,20	441990,07	otulina	557	774574,12	444223,24	wyłączenie
228	774050,00	441958,09	otulina	558	774574,78	444217,18	wyłączenie
229	774052,39	441938,24	otulina	559	774575,27	444212,65	wyłączenie
230	774054,72	441918,97	otulina	560	774575,98	444206,08	wyłączenie
231	774051,72	441918,60	otulina	561	774575,85	444201,89	wyłączenie
232	774047,53	441918,06	otulina	562	774575,01	444174,97	wyłączenie
233	774044,13	441917,63	otulina	563	774573,72	444133,96	wyłączenie
234	774045,62	441911,19	otulina	564	774577,73	444077,73	wyłączenie
235	774059,94	441853,14	otulina	565	774578,23	444070,77	wyłączenie
236	774067,95	441820,68	otulina	566	774578,14	444069,52	wyłączenie
237	774070,32	441808,66	otulina	567	774577,96	444066,81	wyłączenie
238	774077,40	441772,52	otulina	568	774577,60	444061,50	wyłączenie
239	774076,81	441757,91	otulina	569	774577,04	444053,12	wyłączenie
240	774082,79	441757,94	otulina	570	774576,52	444045,38	wyłączenie
241	774098,92	441758,33	otulina	571	774575,97	444037,26	wyłączenie
242	774118,03	441758,81	otulina	572	774575,51	444030,48	wyłączenie
243	774148,64	441759,56	otulina	573	774575,39	444026,40	wyłączenie
244	774148,93	441761,04	otulina	574	774575,21	444018,92	wyłączenie
245	774168,40	441753,76	otulina	575	774575,10	444014,15	wyłączenie
246	774225,90	441754,79	otulina	576	774574,96	444008,67	wyłączenie
247	774247,27	441755,18	otulina	577	774574,84	444003,61	wyłączenie
248	774322,73	441756,50	otulina	578	774574,58	443992,86	wyłączenie
249	774328,70	441761,16	otulina	579	774574,14	443974,72	wyłączenie
250	774330,66	441744,79	otulina	580	774574,19	443971,52	wyłączenie
251	774334,20	441744,90	otulina	581	774574,54	443959,29	wyłączenie
252	774340,26	441745,20	otulina	582	774575,61	443919,71	wyłączenie
253	774392,71	441745,07	otulina	583	774576,19	443898,11	wyłączenie
254	774816,42	441764,37	otulina	584	774576,75	443889,09	wyłączenie
255	774786,47	442011,42	otulina	585	774577,02	443884,92	wyłączenie
256	774777,30	442086,96	otulina	586	774577,34	443879,84	wyłączenie
257	774765,53	442184,02	otulina	587	774577,79	443872,67	wyłączenie
258	774757,40	442251,10	otulina	588	774578,06	443868,50	wyłączenie
259	774749,52	442316,04	otulina	589	774578,44	443862,48	wyłączenie
260	774743,75	442363,64	otulina	590	774578,70	443858,36	wyłączenie

Lp.	X	Y	Uwagi	Lp.	X	Y	Uwagi
261	774733,57	442447,59	otulina	591	774578,95	443854,36	wyłączenie
262	774727,80	442533,16	otulina	592	774579,31	443848,66	wyłączenie
263	774468,38	441956,02	wyłączenie	593	774584,39	443797,71	wyłączenie
264	774429,30	441955,95	wyłączenie	594	774589,17	443745,78	wyłączenie
265	774429,57	441957,46	wyłączenie	595	774591,70	443718,20	wyłączenie
266	774429,84	441958,97	wyłączenie	596	774592,12	443713,68	wyłączenie
267	774419,68	441963,09	wyłączenie	597	774592,36	443709,86	wyłączenie
268	774408,80	441970,26	wyłączenie	598	774592,59	443706,80	wyłączenie
269	774407,73	441970,85	wyłączenie	599	774593,33	443694,65	wyłączenie
270	774397,70	441976,38	wyłączenie	600	774594,60	443673,45	wyłączenie
271	774386,58	442007,42	wyłączenie	601	774595,02	443666,76	wyłączenie
272	774384,23	442013,29	wyłączenie	602	774595,42	443661,87	wyłączenie
273	774387,47	442062,08	wyłączenie	603	774596,35	443651,88	wyłączenie
274	774418,88	442122,63	wyłączenie	604	774599,22	443621,25	wyłączenie
275	774456,56	442147,91	wyłączenie	605	774602,22	443589,17	wyłączenie
276	774494,88	442162,40	wyłączenie	606	774602,83	443581,12	wyłączenie
277	774527,57	442159,82	wyłączenie	607	774603,55	443569,55	wyłączenie
278	774546,22	442168,47	wyłączenie	608	774606,97	443514,99	wyłączenie
279	774546,92	442168,79	wyłączenie	609	774609,21	443479,35	wyłączenie
280	774548,72	442174,49	wyłączenie	610	774609,64	443472,50	wyłączenie
281	774551,16	442182,18	wyłączenie	611	774610,34	443465,15	wyłączenie
282	774553,28	442188,89	wyłączenie	612	774611,46	443453,80	wyłączenie
283	774555,14	442194,75	wyłączenie	613	774612,43	443443,97	wyłączenie
284	774556,50	442199,04	wyłączenie	614	774614,56	443422,56	wyłączenie
285	774554,40	442221,77	wyłączenie	615	774615,69	443411,16	wyłączenie
286	774551,97	442248,12	wyłączenie	616	774616,65	443398,92	wyłączenie
287	774549,41	442275,94	wyłączenie	617	774618,99	443369,02	wyłączenie
288	774547,51	442296,54	wyłączenie	618	774621,22	443340,57	wyłączenie
289	774547,00	442302,07	wyłączenie	619	774623,24	443314,89	wyłączenie
290	774545,46	442319,30	wyłączenie	620	774625,83	443282,67	wyłączenie
291	774545,13	442333,29	wyłączenie	621	774627,81	443258,62	wyłączenie
292	774544,47	442361,60	wyłączenie	622	774629,59	443237,01	wyłączenie
293	774543,90	442385,94	wyłączenie	623	774631,30	443216,24	wyłączenie
294	774531,92	442422,78	wyłączenie	624	774634,04	443182,90	wyłączenie
295	774520,67	442457,48	wyłączenie	625	774636,31	443150,93	wyłączenie
296	774519,65	442464,03	wyłączenie	626	774642,20	443061,66	wyłączenie
297	774516,57	442483,87	wyłączenie	627	774644,62	443025,41	wyłączenie
298	774511,97	442513,47	wyłączenie	628	774645,17	443017,60	wyłączenie
299	774508,25	442537,41	wyłączenie	629	774645,63	443011,06	wyłączenie
300	774504,01	442564,72	wyłączenie	630	774652,24	442917,42	wyłączenie
301	774506,72	442580,47	wyłączenie	631	774653,18	442903,60	wyłączenie
302	774510,30	442601,31	wyłączenie	632	774656,01	442850,71	wyłączenie
303	774510,10	442616,43	wyłączenie	633	774662,11	442761,50	wyłączenie
304	774509,84	442637,40	wyłączenie	634	774673,27	442610,65	wyłączenie
305	774509,62	442654,20	wyłączenie	635	774676,97	442558,07	wyłączenie

Lp.	X	Y	Uwagi	Lp.	X	Y	Uwagi
306	774509,42	442673,11	wyłączenie	636	774683,45	442474,06	wyłączenie
307	774511,07	442683,07	wyłączenie	637	774687,81	442420,27	wyłączenie
308	774513,27	442696,37	wyłączenie	638	774691,25	442369,25	wyłączenie
309	774515,18	442707,91	wyłączenie	639	774695,19	442307,83	wyłączenie
310	774516,79	442717,63	wyłączenie	640	774698,45	442254,76	wyłączenie
311	774518,04	442725,14	wyłączenie	641	774699,47	442238,11	wyłączenie
312	774519,34	442733,07	wyłączenie	642	774701,66	442202,72	wyłączenie
313	774520,85	442742,13	wyłączenie	643	774702,42	442190,71	wyłączenie
314	774480,56	442748,10	wyłączenie	644	774703,20	442178,79	wyłączenie
315	774436,71	442754,60	wyłączenie	645	774704,20	442163,37	wyłączenie
316	774426,53	442756,11	wyłączenie	646	774705,14	442148,88	wyłączenie
317	774412,42	442758,20	wyłączenie	647	774706,18	442132,95	wyłączenie
318	774402,61	442759,76	wyłączenie	648	774706,85	442122,59	wyłączenie
319	774356,64	442766,07	wyłączenie	649	774707,38	442113,69	wyłączenie
320	774314,70	442771,82	wyłączenie	650	774709,40	442079,89	wyłączenie
321	774316,08	442787,26	wyłączenie	651	774711,21	442049,18	wyłączenie
322	774317,20	442800,52	wyłączenie	652	774714,84	441988,73	wyłączenie
323	774329,66	442949,59	wyłączenie	653	774715,01	441985,84	wyłączenie
324	774334,88	443009,59	wyłączenie	654	774718,61	441953,98	wyłączenie
325	774344,17	443117,96	wyłączenie	655	774706,35	441954,47	wyłączenie
326	774359,98	443297,96	wyłączenie	656	774628,93	441961,72	wyłączenie
327	774360,23	443300,82	wyłączenie	657	774618,30	441961,42	wyłączenie
328	774288,70	443360,25	wyłączenie	658	774547,10	441956,26	wyłączenie
329	774257,30	443366,16	wyłączenie	659	774468,38	441956,02	wyłączenie
330	774243,08	443365,80	wyłączenie				

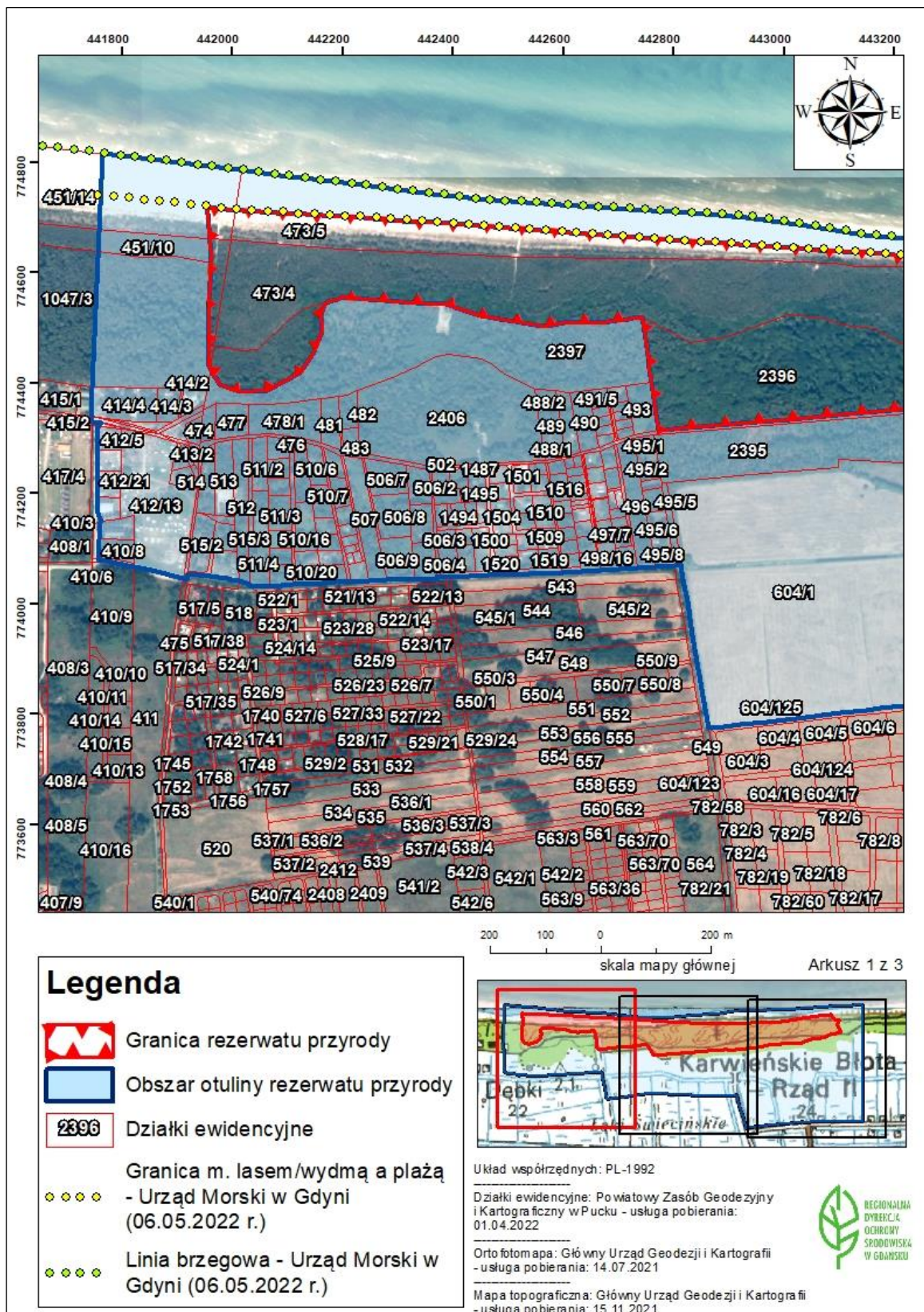
Załącznik nr 3 do zarządzenia
Regionalnego Dyrektora Ochrony Środowiska w Gdańsku
z dnia 23 lutego 2024 r.

Przebieg granicy rezerwatu oraz obszar jego otuliny.

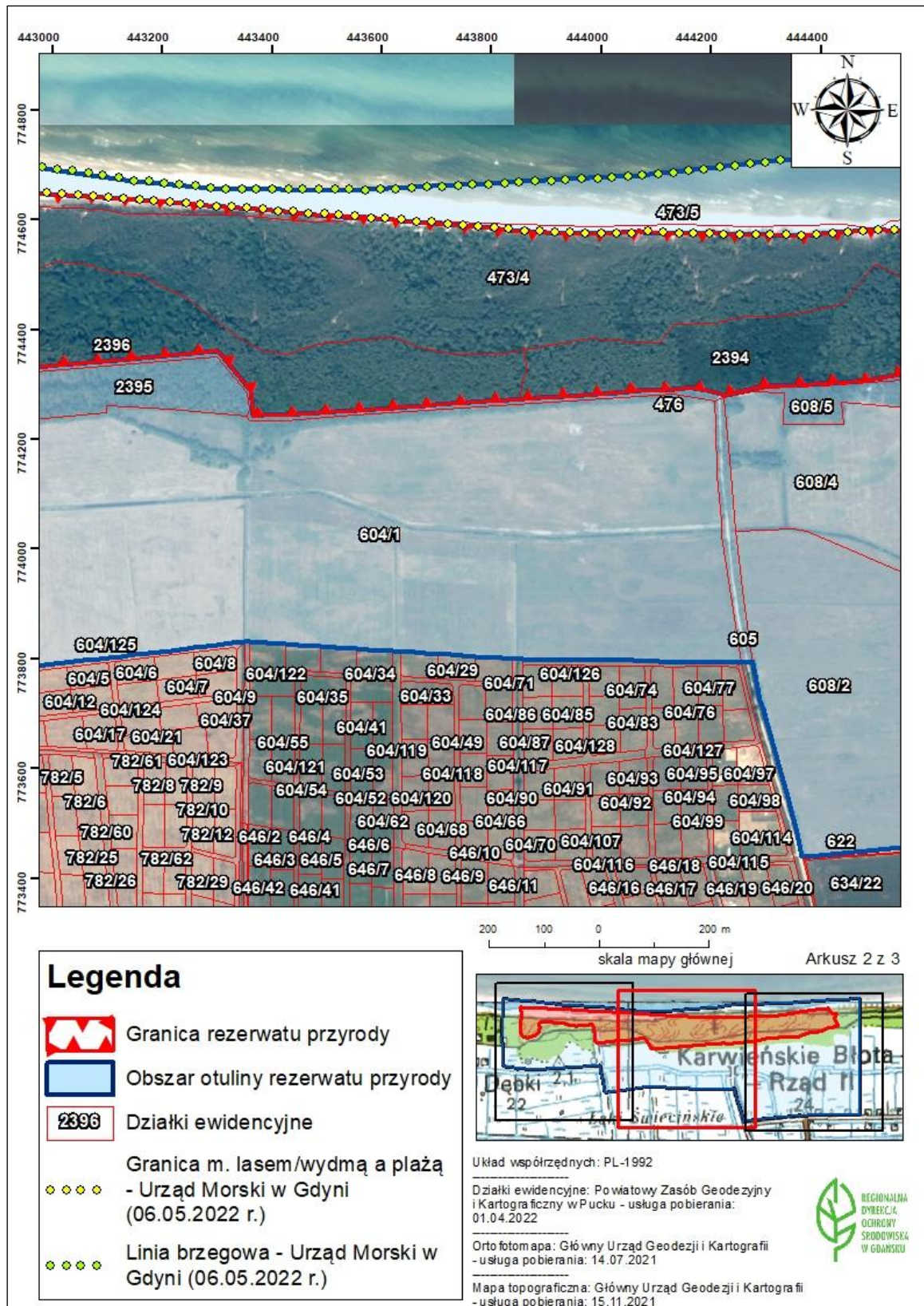


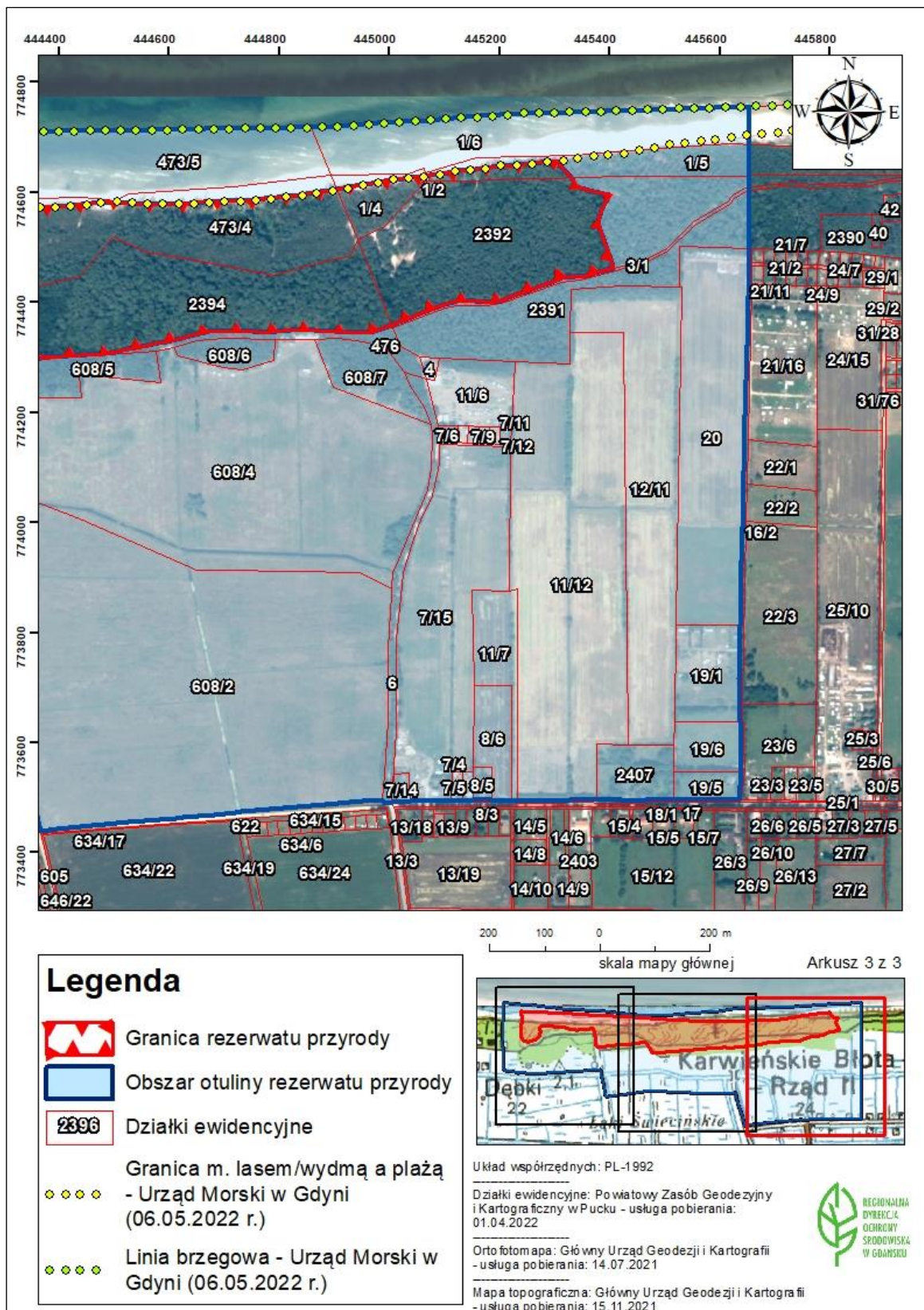
Załącznik nr 4 do zarządzenia
Regionalnego Dyrektora Ochrony Środowiska w Gdańsku
z dnia 23 lutego 2024 r.

Przebieg granicy rezerwatu oraz obszar jego otuliny na tle ewidencji gruntów gminy Krokowa⁴⁾



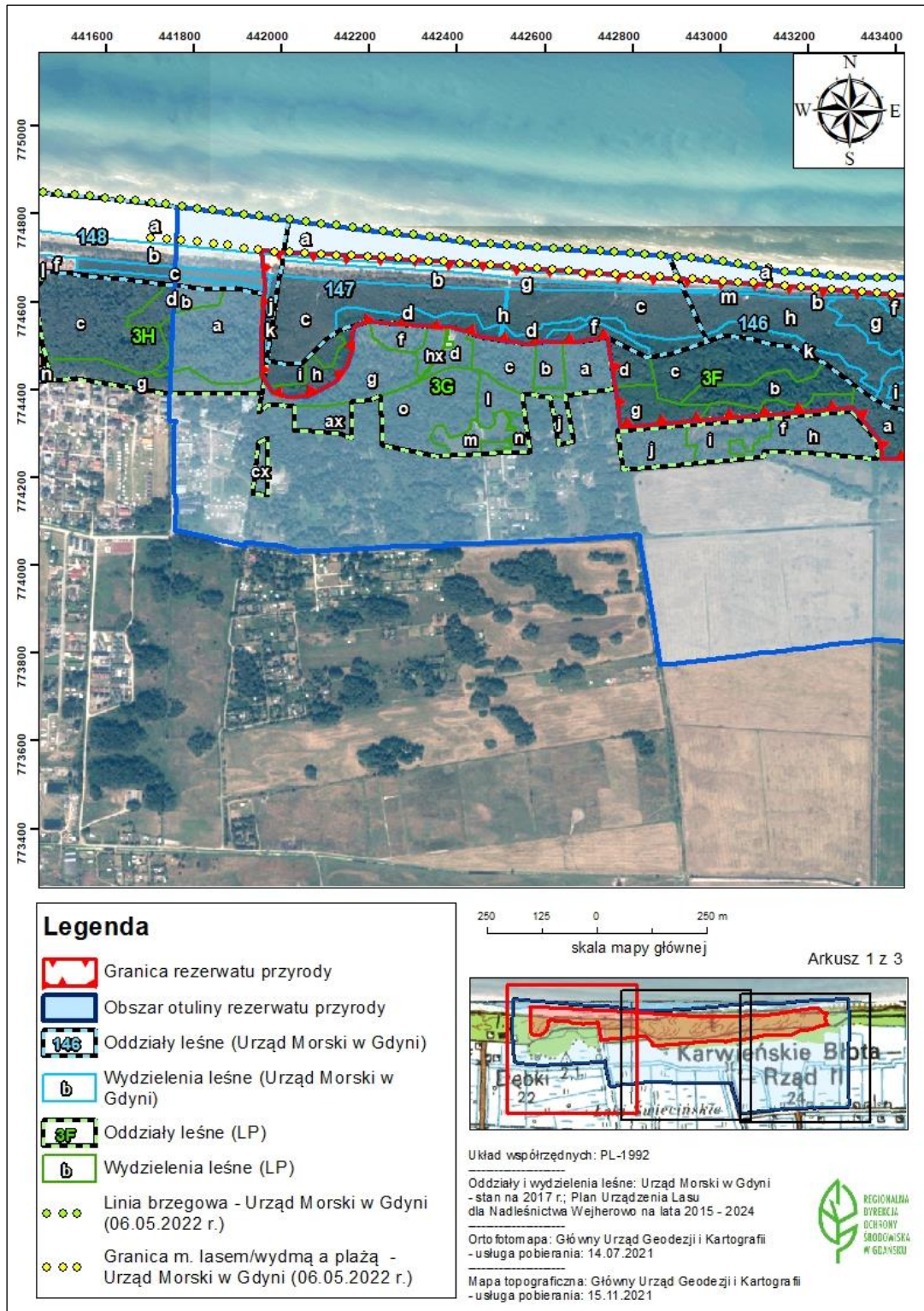
⁴⁾ Obręb ewidencyjny Karwińskie Błota i Żarnowiec.





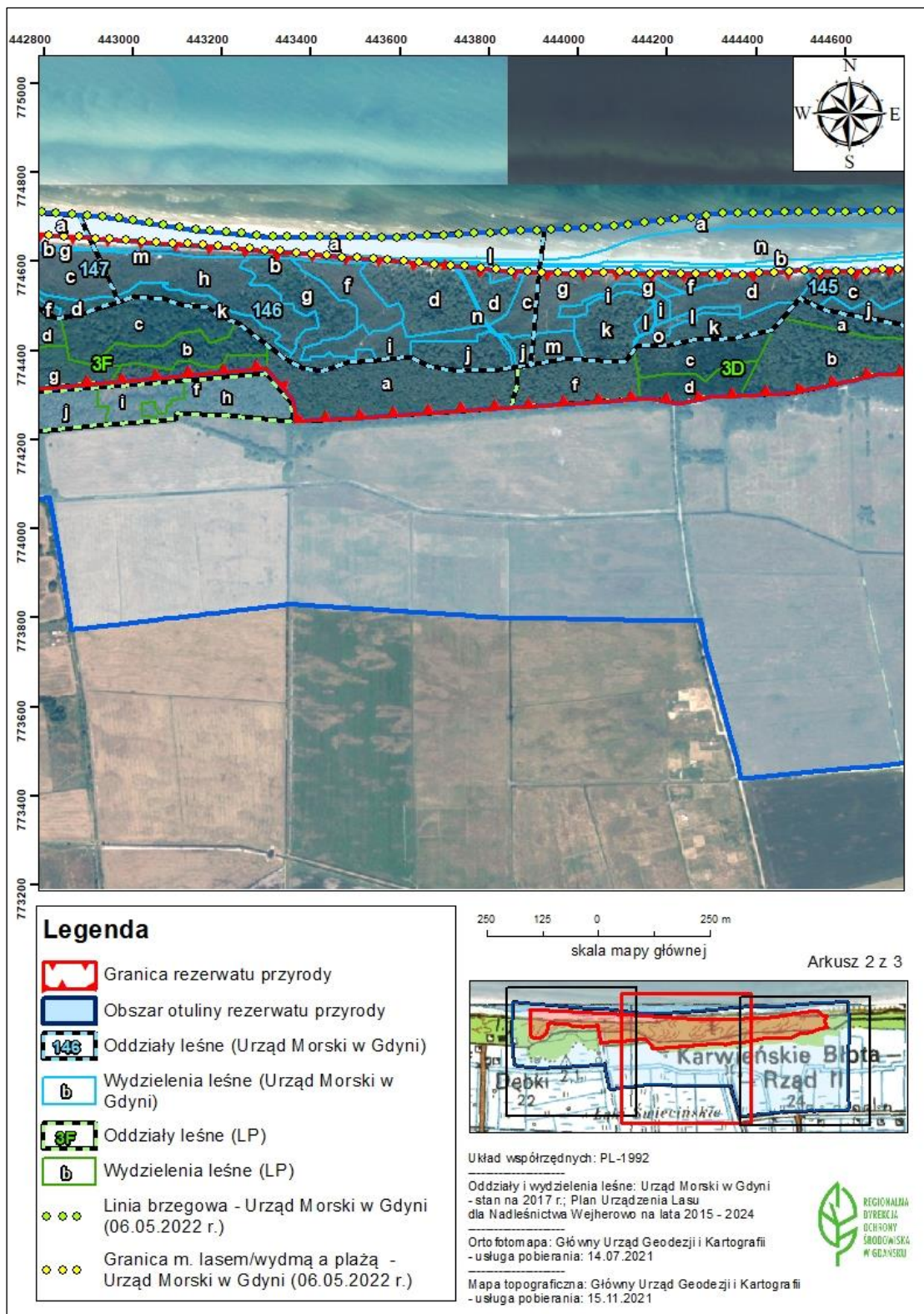
Załącznik nr 5 do zarządzenia
Regionalnego Dyrektora Ochrony Środowiska w Gdańsku
z dnia 23 lutego 2024 r.

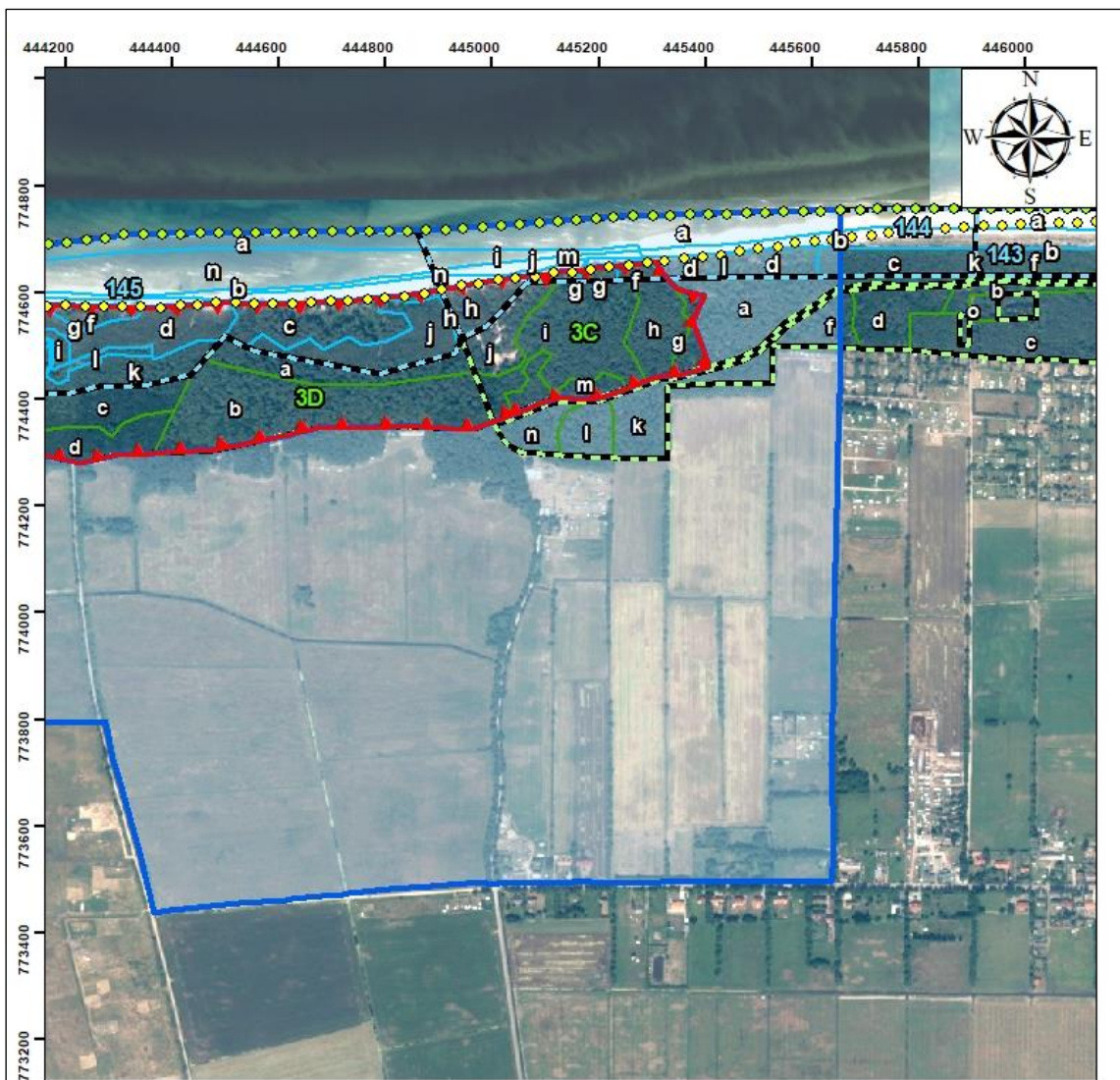
Przebieg granicy rezerwatu oraz obszar jego otuliny na tle ewidencji leśnej Nadleśnictwa Wejherowo⁵⁾ i Urzędu Morskiego w Gdyni⁶⁾.



⁵⁾ Leśnictwo Lisewo, wg PUL na lata 2015-2024.

⁶⁾ Obchód Ochrony Wybrzeża Rozewie.



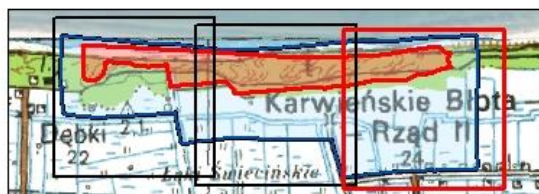


Legenda

-  Granica rezerwatu przyrody
-  Obszar otuliny rezerwatu przyrody
-  Oddziały leśne (Urząd Morski w Gdyni)
-  Wydzielenia leśne (Urząd Morski w Gdyni)
-  Oddziały leśne (LP)
-  Wydzielenia leśne (LP)
-  Linia brzegowa - Urząd Morski w Gdyni (06.05.2022 r.)
-  Granica m. lasem/wydmą a plażą - Urząd Morski w Gdyni (06.05.2022 r.)

250 125 0 250 m
skala mapy głównej

Arkusz 3 z 3



Układ współrzędnych: PL-1992

Oddziały i wydzielenia leśne: Urząd Morski w Gdyni
- stan na 2017 r.; Plan Urządzenia Lasu
dla Nadleśnictwa Wejherowo na lata 2015 - 2024

Orto fotomapa: Główny Urząd Geodezji i Kartografii
- usługa pobierania: 14.07.2021

Mapa topograficzna: Główny Urząd Geodezji i Kartografii
- usługa pobierania: 15.11.2021

