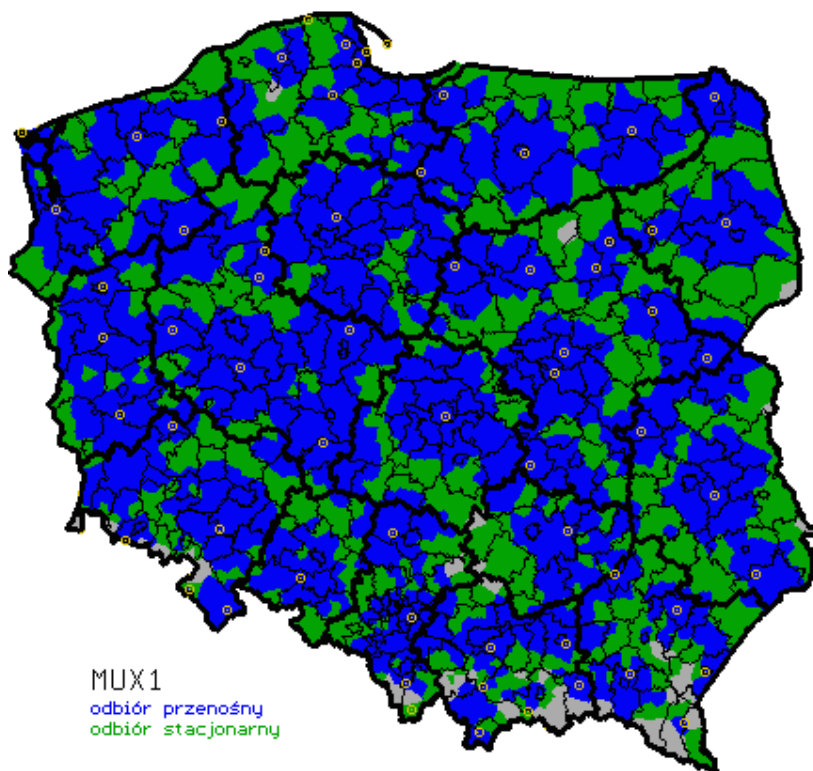


Multipleksy telewizji naziemnej w 2017 r.

1. Zasięgi techniczne i oferta programowa multipleksów ogólnopolskich

MUX 1

Zasięg powierzchniowy



Źródło: UKE

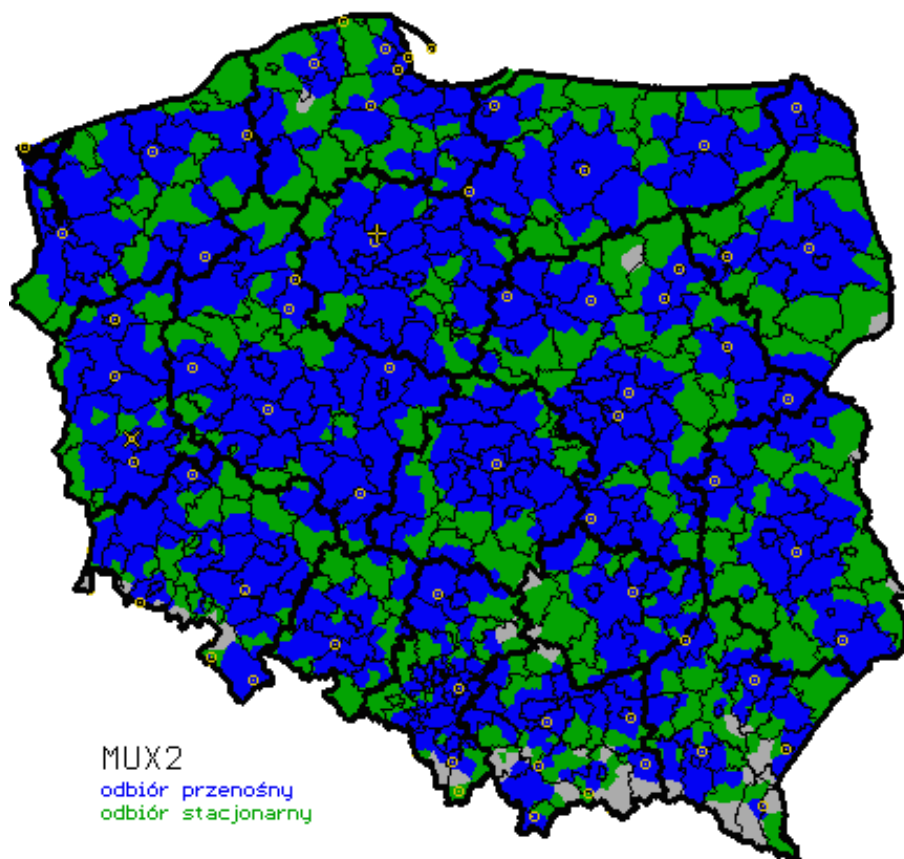
Zasięg ludnościowy: 98,8% (stacjonarny) i 75,5% (przenośny)

Zawartość programowa w 2017 roku:



MUX 2

Zasięg powierzchniowy



Źródło: UKE

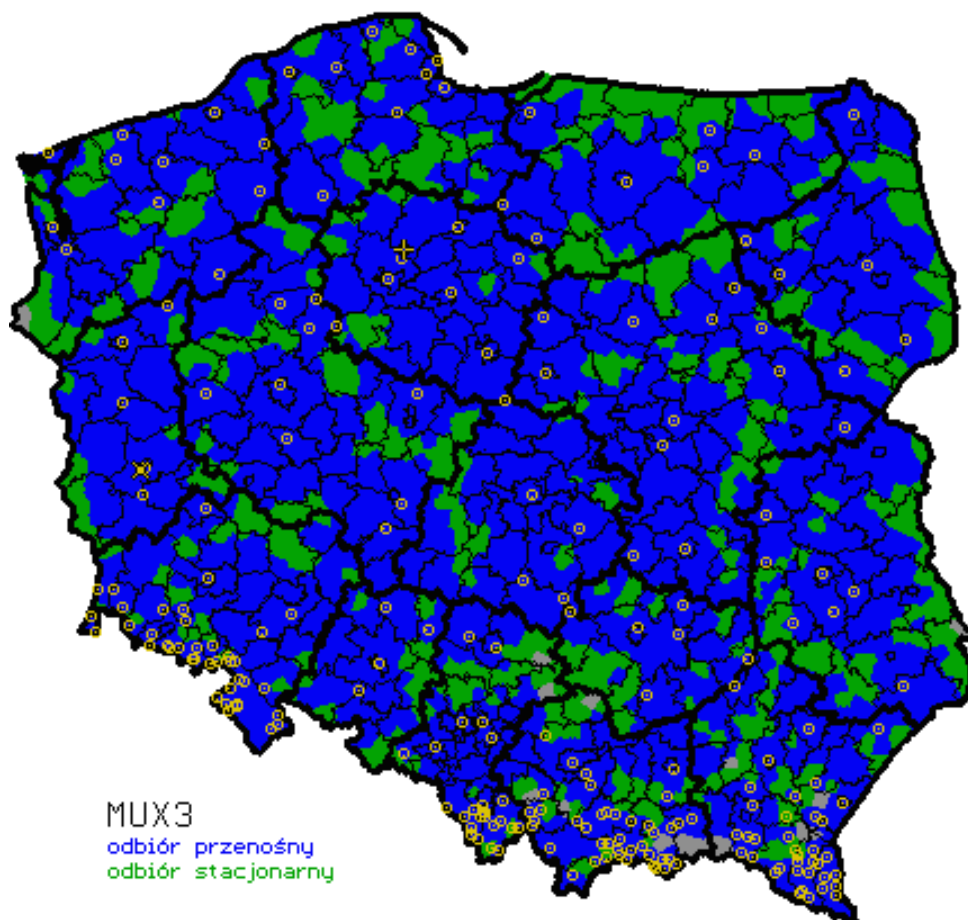
Zasięg ludnościowy: 98,8% (stacjonarny) i 75,5% (przenośny)

Zawartość programowa w 2017 roku:



MUX 3

Zasięg powierzchniowy



Źródło: UKE

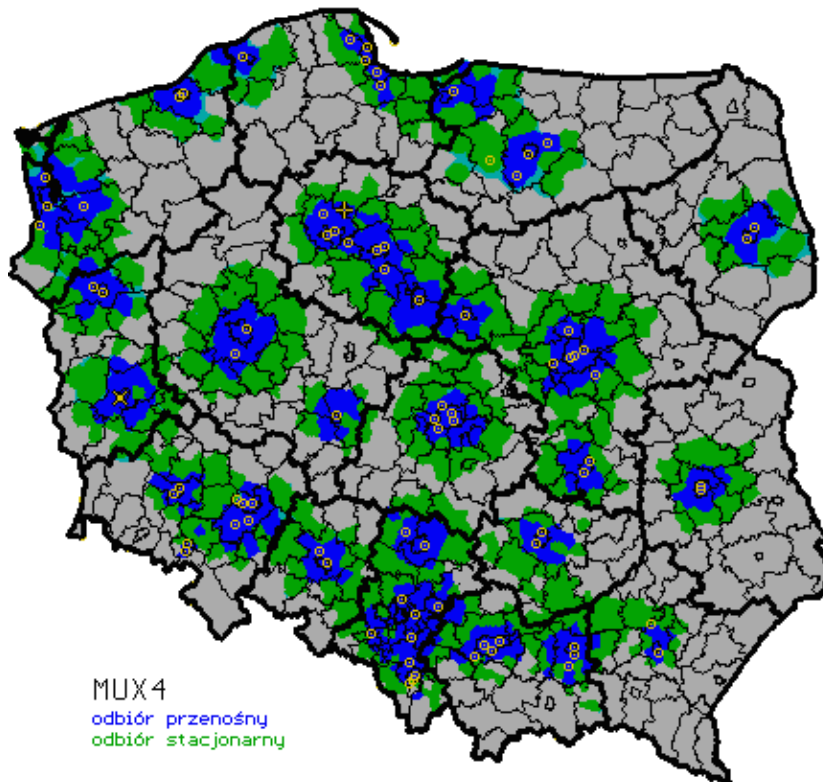
Zasięg ludnościowy: 99,8% (stacjonarny) i 87,1% (przenośny)

Zawartość programowa w 2017 roku:



MUX 4 (płatny)

Zasięg powierzchniowy



Źródło: UKE

Zasięg ludnościowy: 66,0% (stacjonarny) i 44,0% (przenośny).

Kanały ogólnodostępne: NOWA TV, TV METRO, ZOOM TV, POLSAT, TVN, TVP 1 HD, TVP 2 HD, TVP POLONIA, TVP 3, TVP INFO, TTV, TV 4, TVN 7, TV PULS, PULS 2, TVP KULTURA, TVP HISTORIA, TVP ROZRYWKA, TVP ABC, ATM ROZRYWKA, TV 6, ESKA TV, POLO TV, SUPER POLSAT, TELEWIZJA TRWAM, STOPKLATKA TV, FOKUS TV.

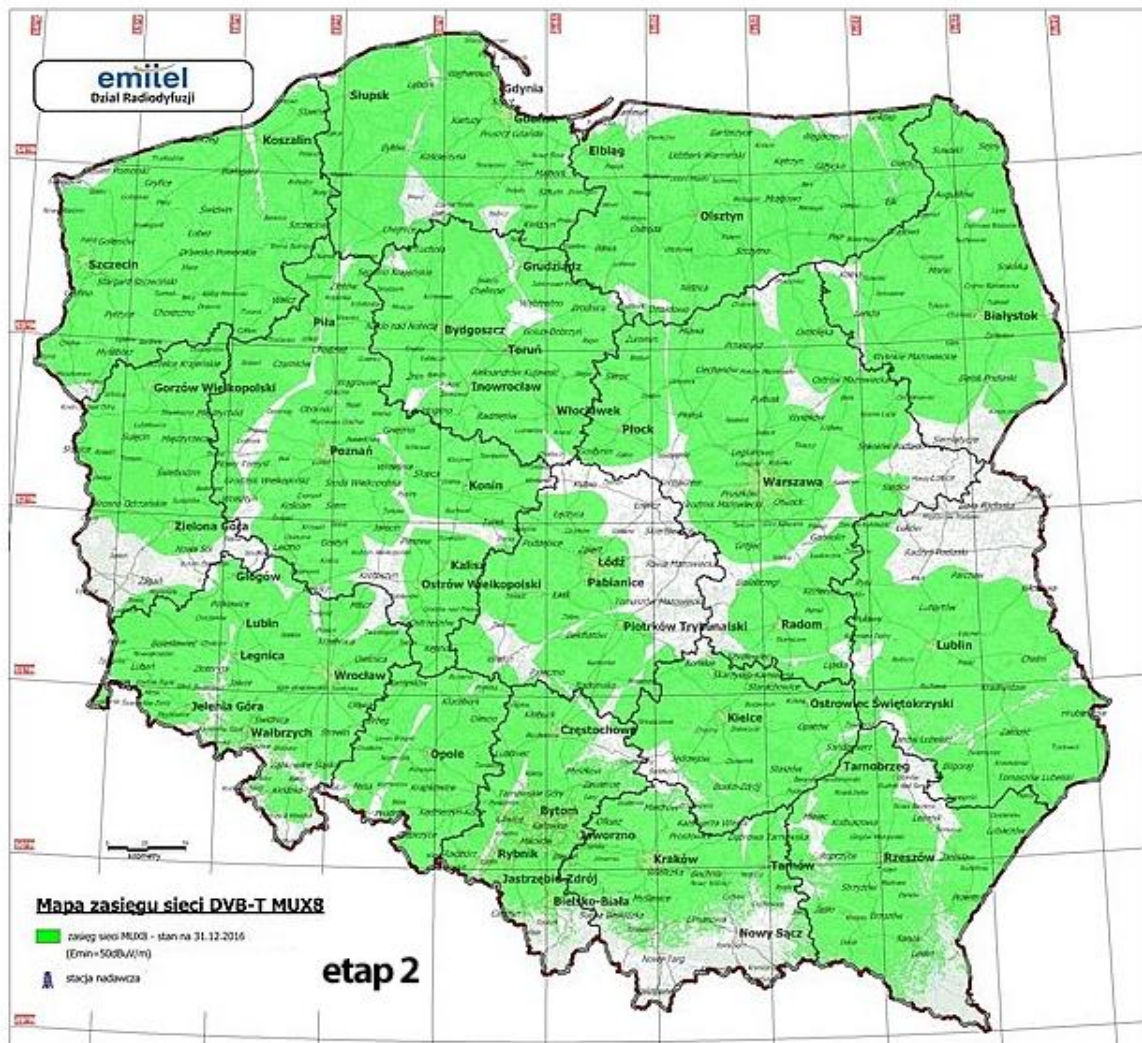
Pakiet Ekstra: COMEDY CENTRAL FAMILY, TVN STYLE, POLSAT CAFE, POLSAT PLAY, POLSAT NEWS, POLSAT FILM, TVP SERIALE, KINO POLSKA, COMEDY CENTRAL, POLSAT SPORT, POLSAT SPORT EXTRA, NICKELODEON.

Kanały radiowe dostępne w pakiecie: RMF, RMF MAXXX, muzo.fm, Radio ZET, ANTYRADIO, Radio Plus, TOK FM – Pierwsze Radio Informacyjne, ROCK RADIO, Złote Przeboje, ESKA ROCK.

Źródło: <http://www.cyfrowypolsat.pl/oferta/tv-mobilna/>

Programy te znajdują się w wykazie programów telewizyjnych i radiowych zawartych w Załączniku do Decyzji Prezesa UKE nr DZC-WAP-5176-7/09 (257) z dnia 11 lipca 2014 r. zmieniającego Załącznik nr 4 do Decyzji Prezesa UKE z dnia 26 czerwca 2009 r. nr DZC-WAP-5176-3/09 (60), które mogą być zawarte w sygnale MUX 4.

MUX 8¹



TELEWIZJA POLSKA

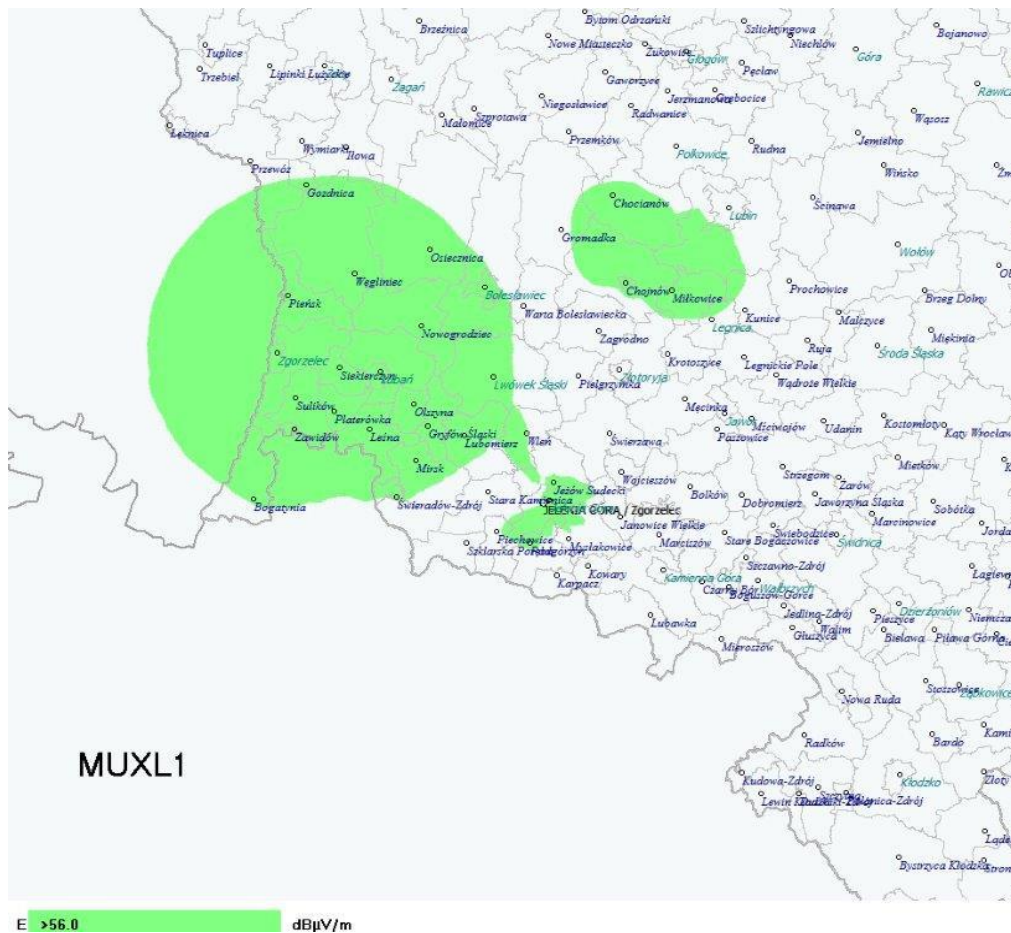
¹ TVP - 3 programy w SD lub 1 w HD i 1 w SD – w 2017 r. brak emisji w sygnale MUX 8.

2. Zasięgi techniczne i oferta programowa multipleksów lokalnych

MUX L1: operator Telewizja Łużyce Sp. z o.o.

Obszary rezerwacji: Jelenia Góra, Chojnów, Lubań, Bolesławiec, Chojnów, Miłkowice, Platerówka, Siekierczyn, Lubin, Jeżów Sudecki, Mysłakowice, Podgórzyn, Sulików, Zgorzelec, Zagrodno, Nowogrodziec, Pieńsk, Węgliniec, Chocianów.

Liczba mieszkańców w zasięgu stacji nadawczych w multipleksie lokalnym L1: **339.800 osób**



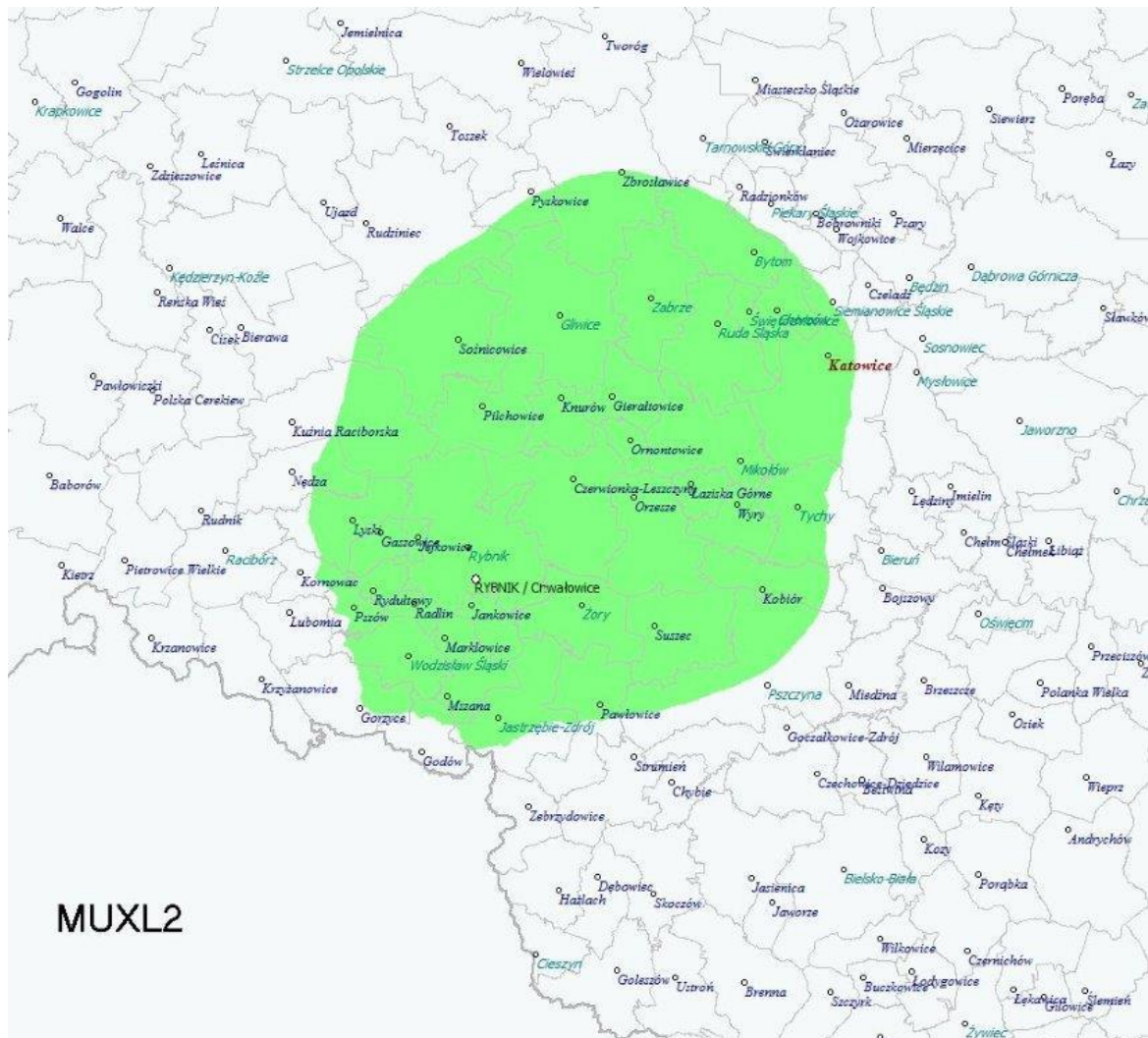
Źródło: UKE

Zgodnie z decyzją rezerwacyjną Prezesa UKE nr DZC-WRT-5157-28/14 (11) z dnia 21 sierpnia 2014 roku, w sygnale multipleksu L1 powinno być umieszczonych co najmniej 5 programów, na które nadawcy uzyskali koncesje wydane przez Przewodniczącego KRRiT, w tym TV Łużyce.

MUX L2: operator Telewizja TVT Sp. z o.o.

Obszary rezerwacji: Rybnik, Knurów, Łaziska Górne, Mikołów, Orzesze, Gierałtówce, Ornontowice, Świerklany, Czerwonka-Leszczyny.

Liczba mieszkańców w zasięgu stacji nadawczych w multipleksie lokalnym L2: **333.100 osób**



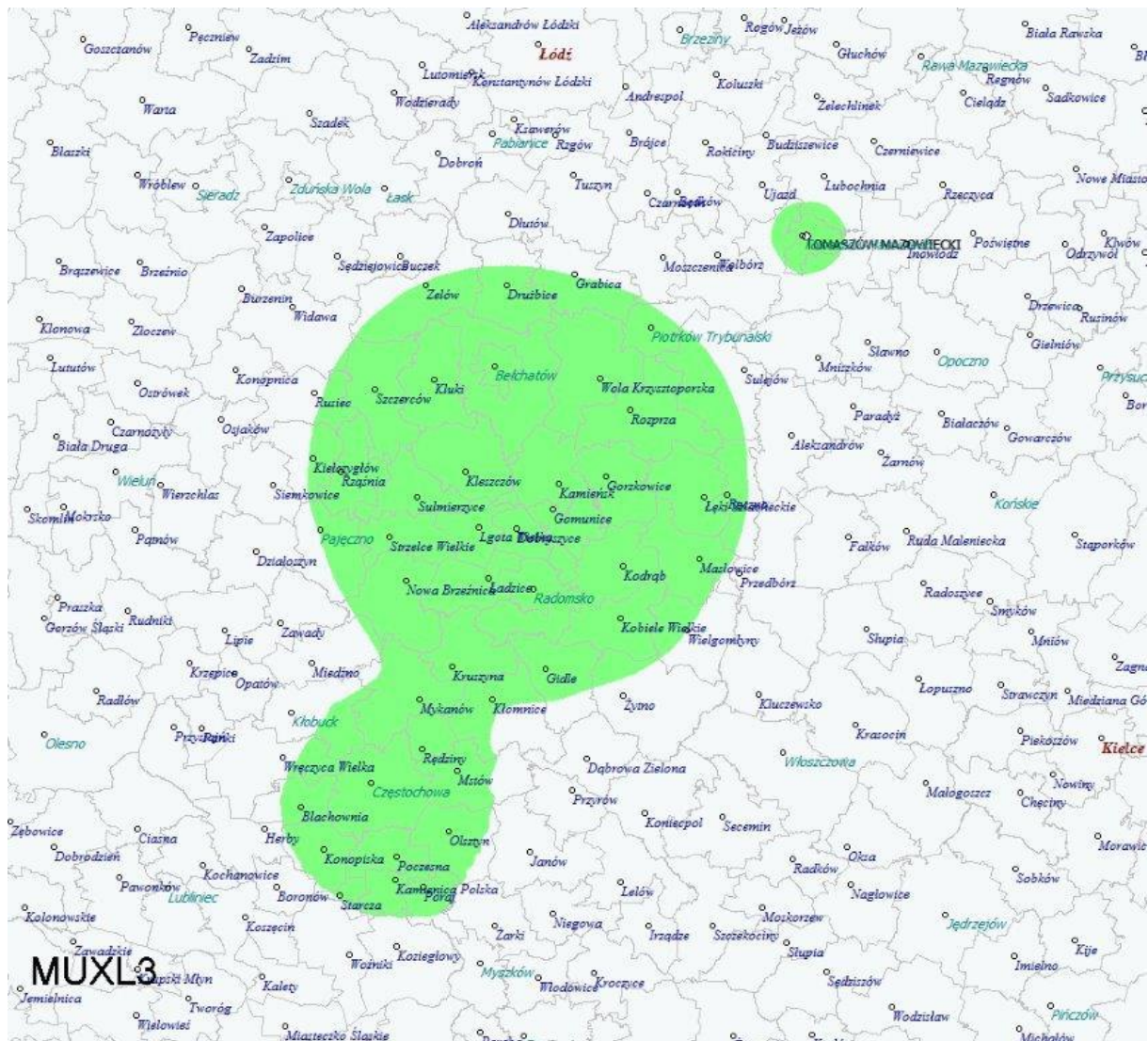
Źródło: UKE

Zgodnie z decyzją rezerwacyjną Prezesa UKE nr DZC-WRT-5157-20/13 (5) z dnia 4 grudnia 2013 roku, w sygnale multipleksu L2 mogą być umieszczone następujące programy: TVT, TVR, 4fun TV, TV.DISCO oraz inne, na które nadawcy uzyskali koncesje wydane przez Przewodniczącego KRRiT.

MUX L3: operator NTL Radomsko Sp. z o.o.

Obszary rezerwacji: Częstochowa, Bełchatów, Tomaszów Mazowiecki, Poczesna, Gomunice, Dobryszce, Lgot Wielka, Gorzkowice, Wola Krzysztoporska, Rozprza, Tomaszów Mazowiecki, Kleszczów, Kamieńsk.

Liczba mieszkańców w zasięgu stacji nadawczych w multipleksie lokalnym L3: **452.500 osób**

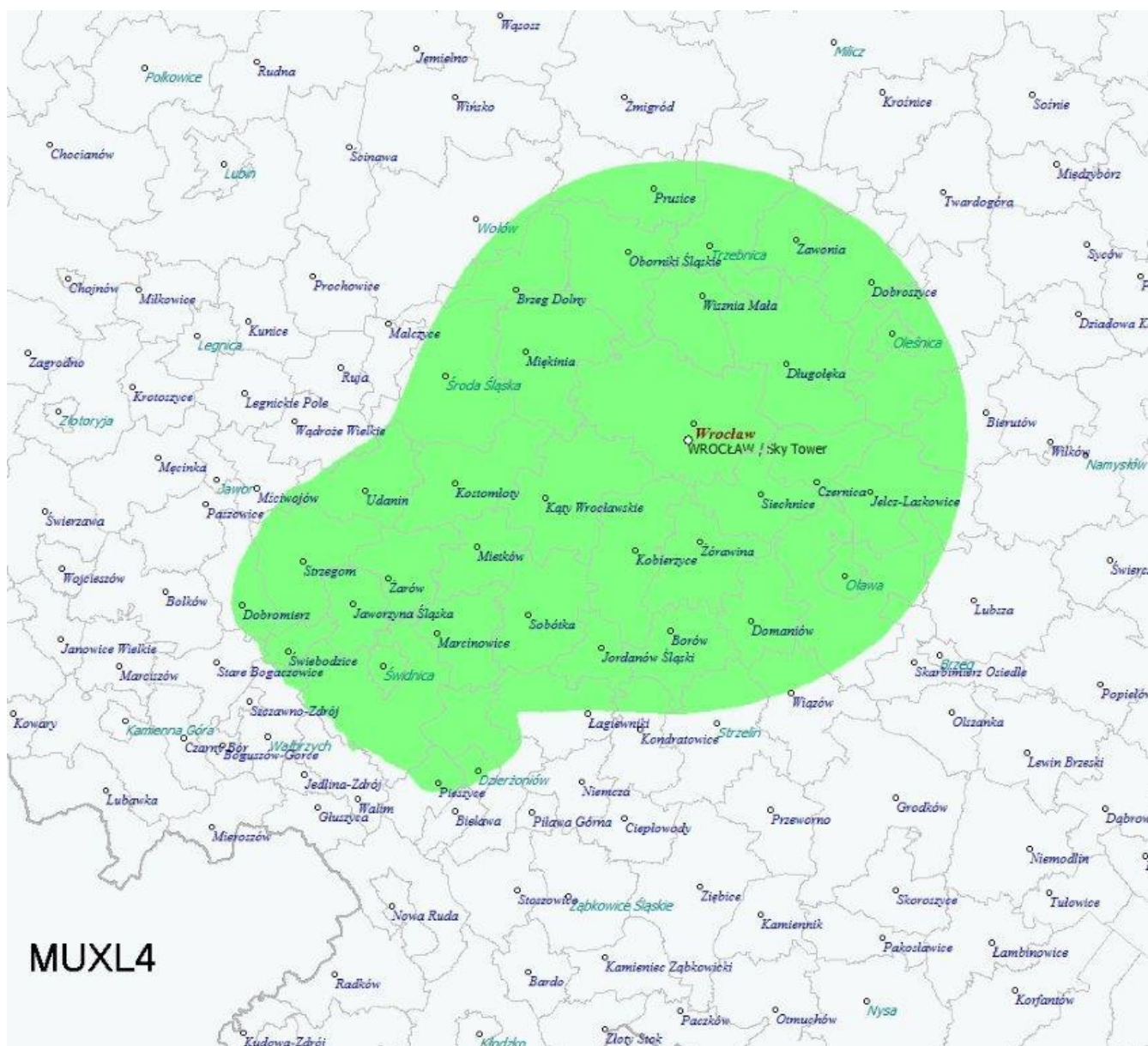


Źródło: UKE

Zgodnie z decyzją rezerwacyjną Prezesa UKE nr DZC-WRT-5157-19/13 (15) z dnia 4 grudnia 2013 roku w sygnale multipleksu L3 mogą być umieszczone następujące programy: NTL Radomsko, TVR, 4fun tv, TV DISCO oraz inne, na które nadawcy uzyskali koncesje wydane przez Przewodniczącego KRRiT.

MUX L4: operator: Telewizja Dolnośląska ECHO Sp. z o.o.

Obszary rezerwacji: Wrocław, Świdnica, Świebodzice, Jaworzyna Śląska, Kąty Wrocławskie, Oborniki Śląskie, Siechnice, Żarów, Czernica, Długołęka, Kobierzyce, Marcinowice, Miękinia, Wisznia Mała, Żórawina.

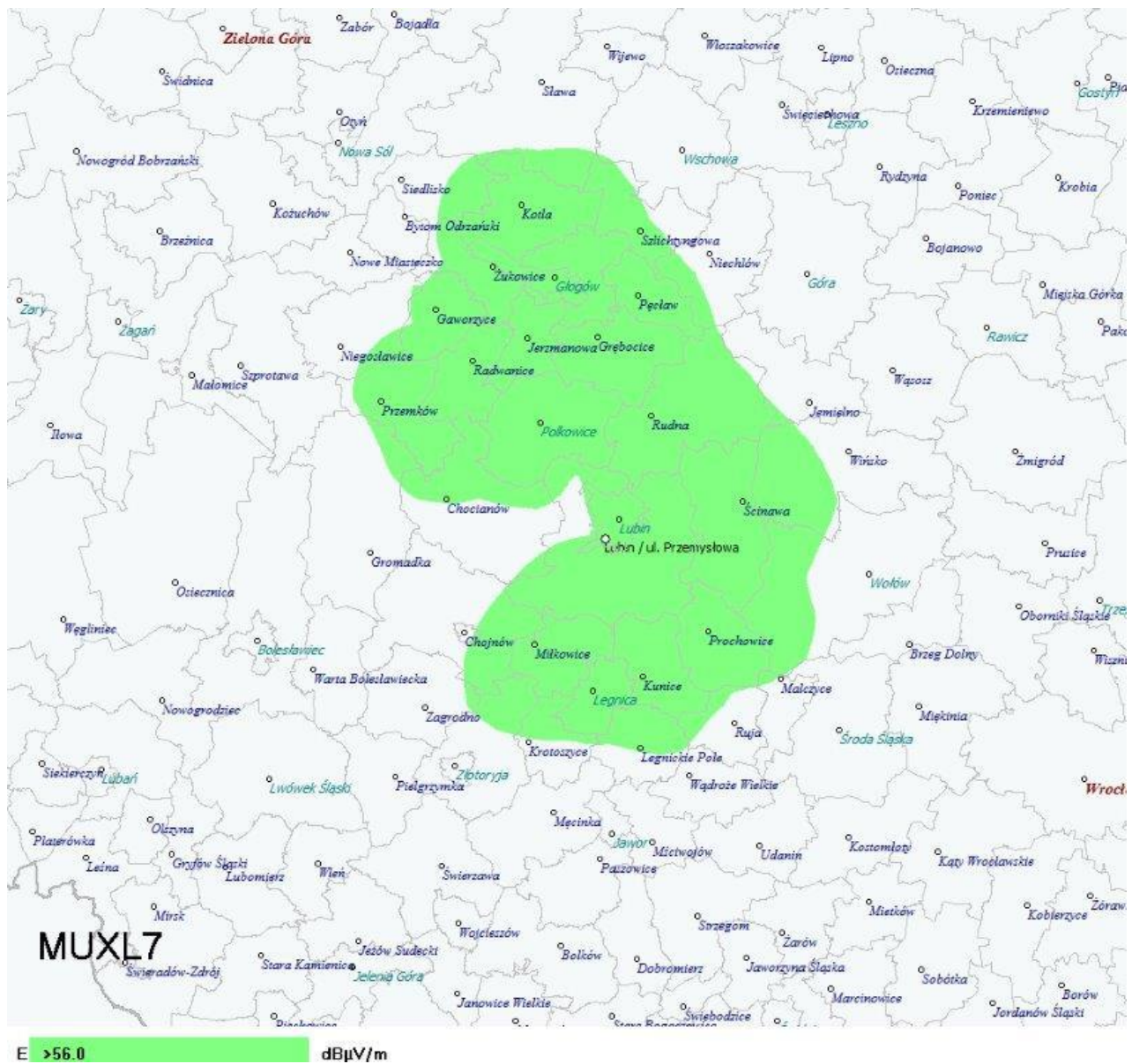


Źródło: UKE

Zgodnie z decyzją rezerwacyjną Prezesa UKE nr DZC-WRT-5157-43/14 (14) z dnia 9 kwietnia 2015 roku, w sygnale multipleksu L4 mogą być umieszczone programy, na które nadawcy uzyskali koncesje wydane przez Przewodniczącego KRRiT.

MUX L7: operator: TVL Sp. z o.o.

Obszary rezerwacji: Legnica, Głogów, Lubin, Chocianów, Polkowice, Szlichtyngowa, Głogów, Pęcław, Jerzmanowa, Kotla, Żukowice, Grębocice, Miłkowice, Legnickie Pola, Kunice, Krotoszyce, Lubin, Rudna.



Źródło: UKE

Zgodnie z decyzją rezerwacyjną Prezesa UKE nr DZC-WRT-5157-42/14 (12) z dnia 30 marca 2015 roku, w sygnale multipleksu L7 mogą być umieszczone programy, na które nadawcy uzyskali koncesje wydane przez Przewodniczącego KRRiT.