

# UWARUNKOWANIA

## - LOKALIZACJA UDOKUMENTOWANYCH ZŁOŻ KOPALIN

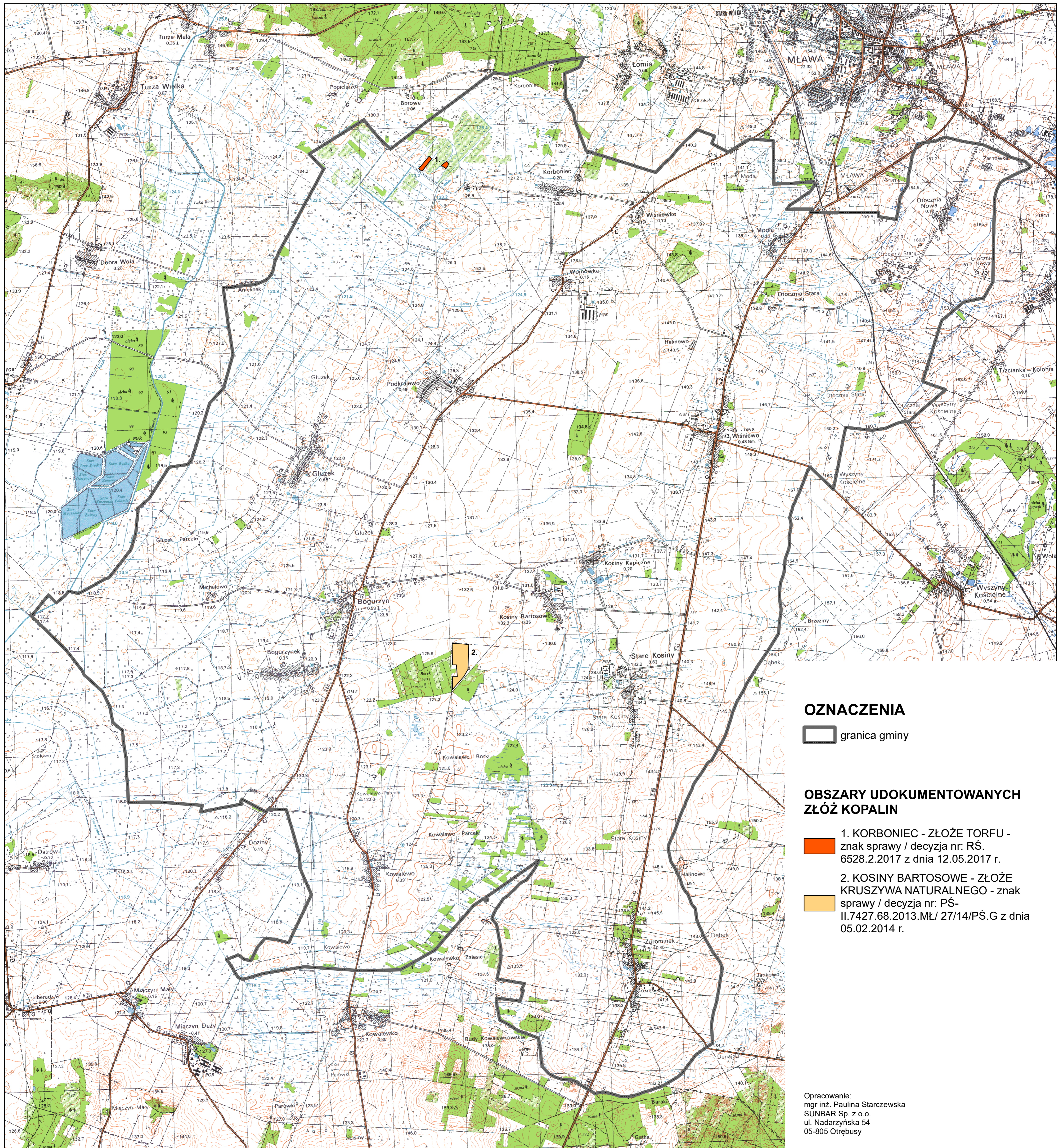
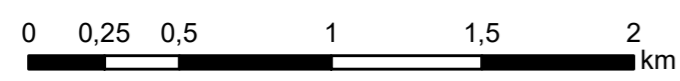
Obszary udokumentowanych złóż kopalin  
wprowadzone zarządzeniem zastępczym  
Wojewody Mazowieckiego

ZAŁĄCZNIK DO RYSUNKU

STUDIUM UWARUNKOWAŃ I KIERUNKÓW  
ZAGOSPODAROWANIA PRZESTRZENNEGO  
GMINY WIŚNIEWO

UWARUNKOWANIA ZAGOSPODAROWANIA PRZESTRZENNEGO

1:25 000



### OZNACZENIA

granica gminy

### OBSZARY UDOKUMENTOWANYCH ZŁOŻ KOPALIN

1. KORBONIEC - ZŁOŻE TORFU -  
znak sprawy / decyzja nr: RŚ.  
6528.2.2017 z dnia 12.05.2017 r.
2. KOSINY BARTOSOWE - ZŁOŻE  
sprawy / decyzja nr: PŚ-  
II.7427.68.2013.ML/ 27/14/PŚ.G z dnia  
05.02.2014 r.

Opracowanie:  
mgr inż. Paulina Starczewska  
SUNBAR Sp. z o.o.  
ul. Nadarzyńska 54  
05-805 Otrębusy