



PAŃSTWOWA  
AGENCJA ATOMISTYKI

# System Identyfikacji Wizualnej

---



## Księga znaku

|  |    |
|--|----|
| 1.1 Budowa logo                              | 4  |
| 1.2 Warianty logotypu                        | 5  |
| 1.3 Warianty anglojęzyczne                   | 6  |
| 1.4 Siatka modułowa                          | 7  |
| 1.5 Typografia                               | 8  |
| 2.1 Wersja podstawowa                        | 9  |
| 2.2 Wersja uzupełniająca                     | 10 |
| 2.3 Wersja monochromatyczna – skala szarości | 11 |
| 2.4 Wersje achromatyczne                     | 12 |
| 3.1 Pole ochronne                            | 13 |
| 3.2 Wielkość minimalna                       | 14 |
| 3.3 Skalowanie                               | 15 |
| 3.4 Błędy w użyciu logo                      | 16 |
| 3.5 Logotyp na tłach                         | 17 |

## Księga Identyfikacji Wizualnej

### 4. Świat Marki

|                                 |    |
|---------------------------------|----|
| 4.1 Space                       | 20 |
| 4.2 Orbitale                    | 21 |
| 4.2 Orbitale cd                 | 22 |
| 4.3 Paleta kolorów              | 23 |
| 4.4 Key visual                  | 24 |
| 4.5 Typografia                  | 25 |
| 4.6 Elipsa oraz koło            | 26 |
| 4.7 Wyróżnienia                 | 27 |
| 4.8 Infografiki i schematy      | 28 |
| 4.9 Wykresy i tabele            | 29 |
| 4.10 Dane teleadresowe          | 30 |
| 4.11 Aplikacja logo – wskazówki | 31 |

### 5. Druki firmowe

|  |    |
|--|----|
| 5.1 Wizytówka                          | 33 |
| 5.1 Wizytówka wersja anglojęzyczna     | 34 |
| 5.2 Papier firmowy – prezesa PAA       | 35 |
| 5.2 Papier firmowy – wersja ogólna     | 36 |
| 5.3 CD – naklejka                      | 37 |
| 5.4 Teczka                             | 38 |
| 5.5 Stopka mailowa                     | 39 |
| 5.6 Prezentacja PPT – strona tytułowa  | 40 |
| 5.6 Prezentacja PPT – strony z treścią | 41 |

## 6. Oznakowanie

|                               |    |
|-------------------------------|----|
| 6.1 Duża tablica kierownictwa | 43 |
| 6.2 Tablice kierunkowe        | 44 |
| 6.3 Identyfikator             | 45 |
| 6.4 Tabliczki na drzwi        | 46 |

## 7. Materiały reprezentacyjne

|                             |    |
|-----------------------------|----|
| 7.1 Rollup                  | 48 |
| 7.2 Ścianka konferencyjna   | 49 |
| 7.3 Notatnik z okładką      | 50 |
| 7.4 Notatnik klejony u góry | 51 |
| 7.5 Kalendarz               | 52 |

## 8. Publikacje

|                                   |    |
|-----------------------------------|----|
| 8.1 Okładki i prasa               | 54 |
| 8.2 Marginesy i szpalty           | 55 |
| 8.3 Poziomy i stopniowanie tekstu | 56 |
| 8.4 Paginy                        | 57 |
| 8.5 Przykład publikacji           | 58 |
| 8.6 Przykład broszury             | 59 |
| 8.7 Przykład ulotki               | 60 |

## 9. www

|                            |    |
|----------------------------|----|
| 9.1 Strona WWW – homepage  | 62 |
| 9.2 Strona WWW – podstrony | 63 |

# Księga znaku

---



Logo składa się z:

1. Akronimu PAA z orbitą,
2. nazwy „Państwowa Agencja Atomistyki”.



Logo PAA występuje w kilku równorzędnych wariantach. Wariantów tych można używać wymiennie, w zależności od potrzeb kompozycji i jak najlepszej ekspozycji logo.

1. Pionowy,
2. poziomy,
3. pośredni.



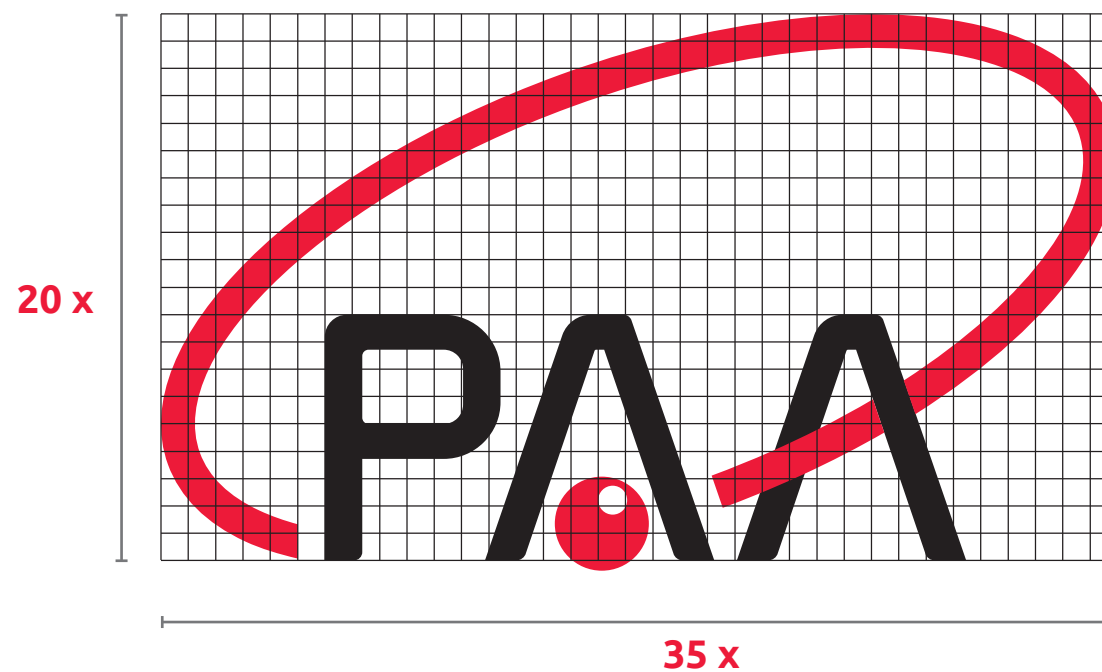
Logo PAA anglojęzyczne ma 2 równorzędne warianty układu:

1. pionowy,
2. poziomy.



Siatka modułowa określa podstawowe proporcje i wielkości w budowie sygnetu.

Całość sygnetu mieści się na siatce 35 x na 20 x.



Typografia logotypu oparta jest na czcionce Prime.

Zarówno w akronimie, jak i w nazwie, niektóre litery zostały zmodyfikowane.



PAŃSTWOWA  
AGENCJA  
ATOMISTYKI

### Prime Regular

a b c d e f g h i j k l m n o ó p q r s t u v w x y z  
A B C D E F G H I J K L Ł M N O Ó P Q R S T U V W X Y Z  
0 1 2 3 4 5 6 7 8 9



W logo użyto 2 kolorów.

Kolorystyka określona jest odpowiednio wg palety CMYK, RGB, Pantone®, oraz RAL



|          | CMYK       | RGB       | WWW     | Pantone® | RAL  |
|----------|------------|-----------|---------|----------|------|
| <b>1</b> | 0/100/81/0 | 237/26/57 | #ed1a39 | 185 C    | 3020 |
| <b>2</b> | 0/0/0/100  | 0/0/0     | #000000 | Black C  | 9005 |

Dla potrzeb ekspozycji na błękitnych tłach, zaprojektowano wersję uzupełniającą logo, w której nazwa, oraz litery akronimu są koloru białego.



## 2.3 Wersja monochromatyczna – skala szarości

Zaprojektowano wersję monochromatyczną w skali szarości, która składa się z dwóch odcieni szarości.

Wersja monochromatyczna logo może być stosowana w materiałach promocyjnych zamiast logo w wersji podstawowej, w przypadku technicznych ograniczeń lub gdy wymaga tego koncepcja projektu. Sytuacją taką jest np. druk w skali szarości np. na czarno-białych drukarkach biurowych.



Wersje achromatyczne logo używane są w reprodukcjach niebarwnych np. piaskowanie, grawer, tłoczenie.

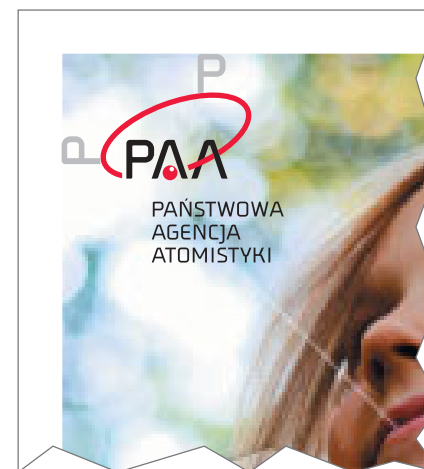
Użycie takich wersji jest wskazane ze względu na ograniczenia (specyfikę) nośnika lub techniki produkcji.



Pole ochronne jest to obszar, który gwarantuje optymalną czytelność i ekspozycję logo.

W polu tym nie mogą znaleźć się żadne inne znaki, elementy itp.

Minimalna wielkość pola ochronnego wyznaczona jest przez wysokość litery P z akronimu. (Jedyny wyjątek pokazano na stronie 33 – wizytówka)



Wielkość minimalna określa dopuszczalne rozmiary logo, przy których zachowuje ono prawidłową czytelność. Minimalna szerokość logo została opisana na podstawie szerokości akronimu.

Szerokość ta wynosi:

1. 10 mm dla wszystkich podstawowych mediów drukowanych.

W niektórych technikach drukarskich (np. druk tamponowy), wyszywanych aplikacjach lub reprodukcji, logo na nietypowym podłożu, uzyskanie dobrej jakości w wersji minimalnej może okazać się niemożliwe. Należy wtedy indywidualnie z wykonawcą określić minimalną wielkość logo, pozwalającą na zachowanie prawidłowej jego czytelności.

2. 60 pikseli w mediach elektronicznych (dla wersji ekranowej).



Logo ma stałe, niezmiennie proporcje oraz układ poszczególnych elementów. Nie wolno zmieniać proporcji, ani deformować logo. Znak należy skalować proporcjonalnie, w całości, nie rozdzielając poszczególnych elementów, uwzględniając jego pole ochronne.



Nie wolno zmieniać kształtu, wyglądu i budowy logo.

Prawidłowe logo może być stosowane wyłącznie z uwzględnieniem przewidzianego pola ochronnego, w którym nie mogą znajdować się obce elementy. Prawidłowe logo ma zawsze zachowane stałe proporcje i układ wszystkich elementów, dokładnie określoną kolorystykę oraz jest używane wg właściwych zasad.

W wyjątkowych przypadkach dopuszczalne jest użycie samego akronimu.

Wyłącznie w szczególnych, przypadkach ściśle określonych, przedstawionych w tej księdze, dopuszcza się zastosowanie dopisku pod logotypem (patrz papier firmowy).

#### Nie wolno:



zmieniać budowy i kolorystyki logo

PAŃSTWOWA  
AGENCJA  
ATOMISTYKI



używać logo z efektami

PAŃSTWOWA  
AGENCJA  
ATOMISTYKI



kadrować logo

PAŃSTWOWA  
AGENCJA  
ATOMISTYKI



zniekształcać logo

PAŃSTWOWA  
AGENCJA  
ATOMISTYKI



łączyć z logotypami innych marek

 PAŃSTWOWA  
AGENCJA  
ATOMISTYKI  
UNIA EUROPEJSKA  
EUROPEJSKI FUNDUSZ  
ROZWOJU REGIONALNEGO



### 3.5 Logotyp na tłach

### ZASTOSOWANIE LOGO

Należy pamiętać, że kluczową kwestią jest czytelność logo.

Optymalnym i rekomendowanym tłem dla ekspozycji logo PAA w wersji podstawowej jest biel, a w wersji uzupełniającej kolory błękitu.

Uwaga! Nie wolno umieszczać logo na specjalnie w tym celu podłożonym wycinku bieli czy innego koloru.

Obok przedstawiono przykłady prawidłowej oraz nieprawidłowej ekspozycji logo na różnych tłach.

Optymalne



Dopuszczalne



≤ 25% K

Niedopuszczalne



# Księga Identyfikacji Wizualnej

---



# Świat Marki

---

Dla lepszego przekazu treści symbolicznych, urozmaicenia oraz nadania jednolitego charakteru materiałom PAA poza logotypem wybrano oraz zaprojektowano elementy graficzne wspomagające i tworzące spójny świat i charakter marki. Świat marki to również inne elementy takie jak paleta barw, typografia, wyróżnienia, wykresy, tabele oraz zasady ich aplikacji.



Element wizerunkowy **Space** zaprojektowano by zapewnić jednolity wizualnie wizerunek prezentowany w poszczególnych materiałach PAA.

Jest to gradient pionowy powstały z przelania kolorów od jasnego błękitu do ciemnego granatu.

Używamy go w różnych sytuacjach, na przykład jako:

1. tła dla właściwej ekspozycji logotypu,
2. w elementach graficznych SIW
3. jako podstawy do przemnożenia elementu wizerunkowego Orbitale.



plik: Gradient-1.tif

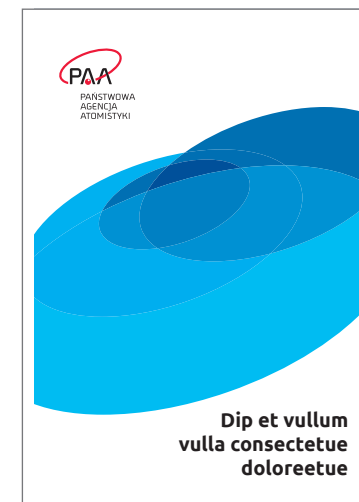
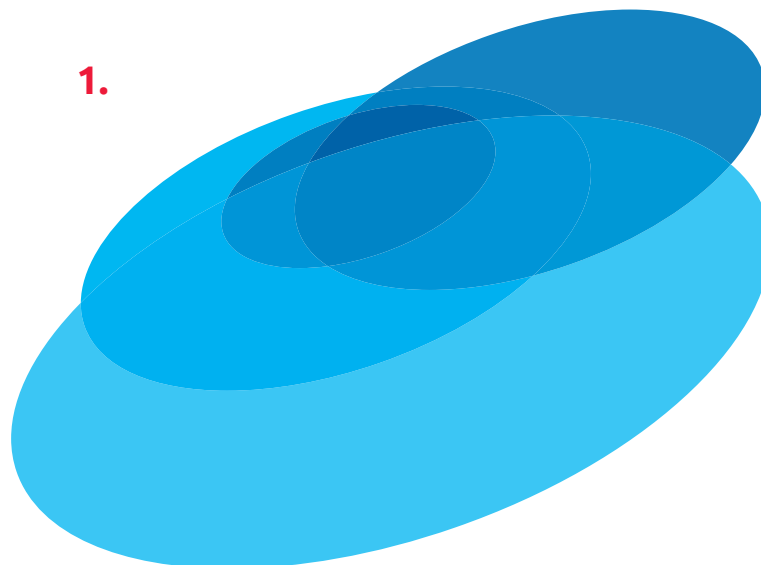


Element wizerunkowy **Orbitale** wywodzi się z metaforycznej oraz graficznej interpretacji elipsy w logotypie PAA. Symbolizuje orbitale atomu, organizując dostownie i w przenośni rozkład ich sił i wzajemnych powiązań. Jednocześnie, w sposób pozytywny i dostępny dla możliwości powszechnego odbioru, charakteryzuje przedmiot działalności agencji.

Element Orbitale nadaje jednolitego charakteru materiałom PAA oraz stwarza nieograniczone możliwości rozwoju w różne elementy systemu identyfikacji wizualnej.

**Jest to dynamiczny i żywy element graficzny, podlegający różnym przekształceniom i ewolucjom w zależności od potrzeb kompozycji.**

1. W wersji pierwotnej składa się z 4 elips/pół, natożonych na siebie w różnym natężeniu transparencji oraz przy użyciu odpowiednich filtrów.
2. Z wersji pierwotnej wywodzi się **wersja podstawowa** Orbitali, która powstała w wyniku przemnożenia tej pierwszej przez element wizerunkowy Space.



2.



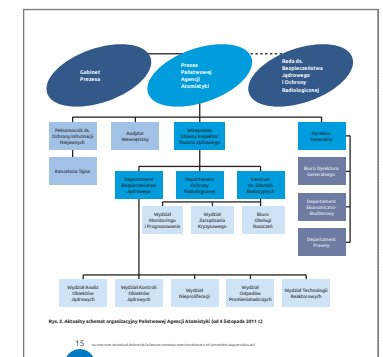
**3. Wersja uzupełniająca** to element powstały z pozostawienia outline'ów w miejscu elips. Może występować w jednym z kolorów błękitu, w kolorze czerwonym lub białym (na tle Space) w przypadkach uzasadnionych kompozycją lub dla eleganckiego uproszczenia i ekspozycji elementów infografiki.

**4. Wersja okrojona** stwarza możliwość kreatywnego użycia elipsy lub zestawu elips z Orbitali np. w schematach, jako elementu podkreślającego ważne treści lub eksponującego zdjęcie.

3.



4.



Kolorystyka obowiązująca w SIW dla PAA oparta jest na palecie błękitów w skojarzeniu z bielą oraz dominantą czerwieni z logo.

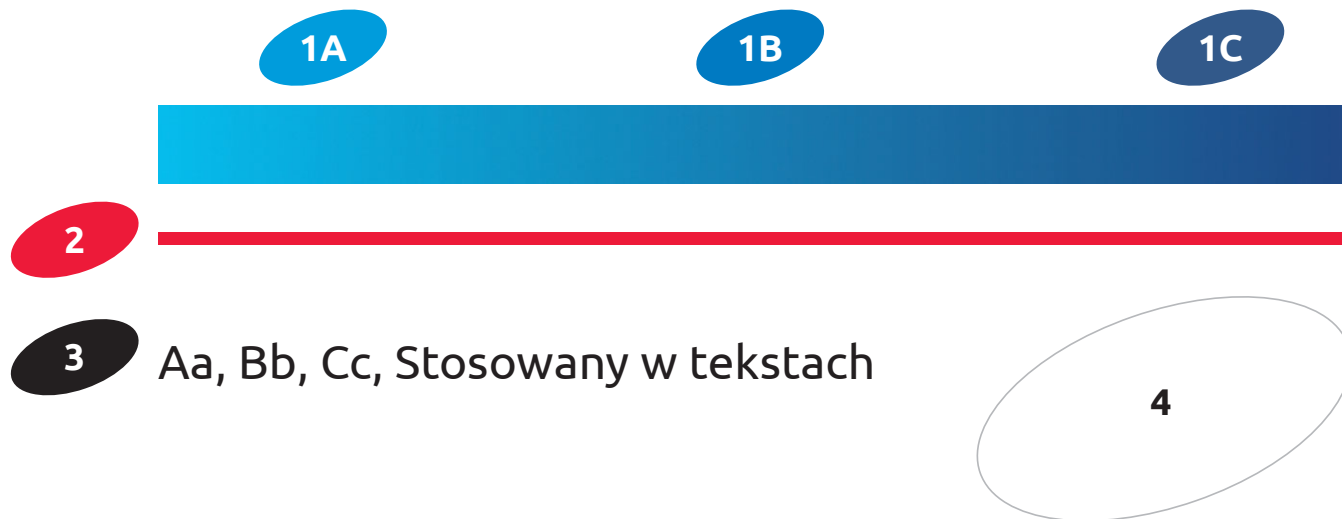
1. Kolory błękitów wywodzą się z elementów dodatkowych Space i Orbitale. Wyodrębniono 3 podstawowe kolory błękitu.

W przypadku, gdy kompozycja tego wymaga, przewidziano możliwość wyboru innych rozbarwień zaczerpniętych z elementów Space oraz Orbitale lub ich przemnożenia, a także ich tint. Błękity stosuje się przede wszystkim w wyróżnionych elementach kompozycyjnych i tekstowych.

2. Kolor czerwony występuje w logo, a także jako dominanta w elementach wyróżnionych w tekście, czy na layoutcie.

3. Biel to kolor nadający lekkości, światła i oddechu. Występuje jako tło w przypadku codziennej korespondencji lub przy dużej ilości tekstu, zdjęć, a także w elementach dodatkowych i ramach porządkujących key visuelle.

4. Czarny jest podstawowym kolorem stosowanym w tekstach.

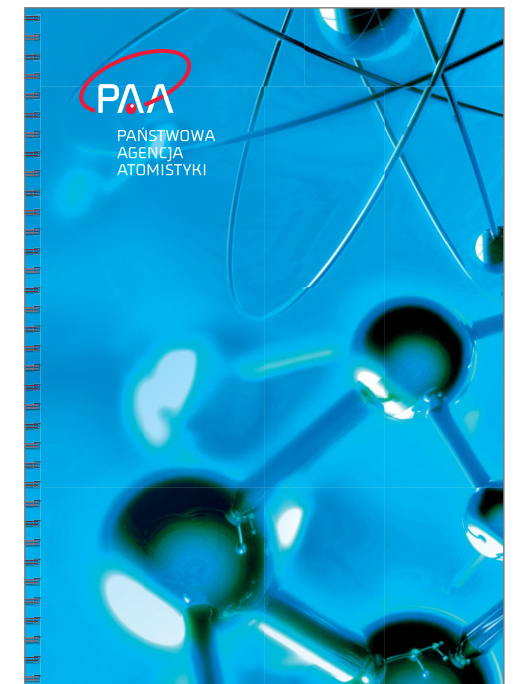
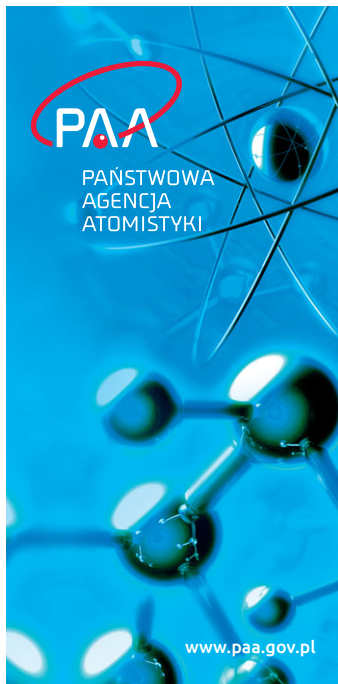


|    | CMYK       | RGB       | WWW     | Pantone® |
|----|------------|-----------|---------|----------|
| 1A | 87/19/0/0  | 0/156/220 | 009cdc  | 2925C    |
| 1B | 100/43/0/0 | 0/122/194 | 007ac2  | 285C     |
| 1C | 91/72/28/0 | 50/89/138 | 32598a  | 280C     |
| 2  | 0/100/81/0 | 237/26/57 | #ed1a39 | 185C     |
| 3  | 0/0/0/100  | 0/0/0     | #000000 | Black C  |

## 4.4 Key visual

Key visual oddaje charakter i marki. Może się on zmieniać w zależności od potrzeb. Powinien jednak być spójny z długofalową strategią marki oraz jej charakterem. Powinien również wpisywać się wizualnie w ogólne założenia SIW i paletę jej kolorów .

W celu właściwej, bliskiej ludziom, ciepłej i przyjaznej, a zarazem prestiżowej prezentacji PAA na chwilę obecną wybrano zdjęcie metaforycznie charakteryzujące profil działalności PAA. Naukowe oraz eksperckie skojarzenia oraz błękitna kolorystyka wpisują się w optymistyczny i pozytywny, a zarazem przystępny – bo obecny w powszechnej ikonografii – odbiór firmy.





W materiałach zgodnych z SIW dla PAA przewiduje się użycie 2 rodzajów typografii: czcionki podstawowej oraz uzupełniającej.

Konsekwentne używanie tych czcionek przez wszystkich pracowników oraz we wszystkich materiałach wizerunkowych zewnętrznych i wewnętrznych jest jednym z podstawowych warunków zachowania spójności, jakości i jednolitego charakteru całego systemu. Stosowanie innych czcionek jest więc niedozwolone.

#### 1. Czcionka podstawowa to rodzina czcionek UBUNTU.

Stosujemy ją bezwzględnie we wszystkich materiałach wizerunkowych czy informacyjnych wychodzących na zewnątrz firmy. Jest również czcionką rekomendowaną w prezentacjach ppt itd. Wyjątki pokazano w księdze i w pkt 2.

#### 2. Czcionka uzupełniająca systemowa to rodzina ARIAL.

Jest to czcionka zastępcza dla czcionki UBUNTU. Stosowanie jej – z uwagi na liczbę stanowisk, gdzie powstają niektóre materiały, gwarantuje ujednoczenie ich w całej firmie.

Czcionka uzupełniająca, poza wyraźnie opisanymi w tej księdze przypadkami (np. korespondencja papierowa i elektroniczna, tabliczki na drzwi, CD, w razie konieczności - prezentacja ppt) nie powinna być stosowana.

### UBUNTU

#### Light

- treść publikacji
- legendy

#### Regular

- treść publikacji
- dane adresowe
- tabele
- wykresy

#### Medium

- tytuły
- śródtytuły
- stopniowanie
- wyróżnienia
- opisy

#### Bold

- tytuły
- śródtytuły
- stopniowanie
- wyróżnienia
- opisy

#### Italic

- wyjątkowe przypadki tj. wyrazy obce, wielopoziomowe stopniowanie

#### Capitalic Bold

- skróty w danych adresowych

### Ubuntu Light

a b c d e f g h i j k l m n o ó p q r s t u v w x y z  
A B C D E F G H I J K L L M N O Ó P Q R S T U V W X Y Z  
0 1 2 3 4 5 6 7 8 9

### Ubuntu Light

a b c d e f g h i j k l m n o ó p q r s t u v w x y z  
A B C D E F G H I J K L L M N O Ó P Q R S T U V W X Y Z  
0 1 2 3 4 5 6 7 8 9

### Ubuntu Medium

a b c d e f g h i j k l m n o ó p q r s t u v w x y z  
A B C D E F G H I J K L L M N O Ó P Q R S T U V W X Y Z  
0 1 2 3 4 5 6 7 8 9

### Ubuntu Bold

a b c d e f g h i j k l m n o ó p q r s t u v w x y z  
A B C D E F G H I J K L L M N O Ó P Q R S T U V W X Y Z  
0 1 2 3 4 5 6 7 8 9

### ARIAL

#### Regular

- dane adresowe
- tekst podstawowy
- tabele
- wykresy

#### Bold

- tytuły
- śródtytuły
- stopniowanie
- wyróżnienia
- opisy

#### Capitalic Bold

- skróty w danych adresowych

#### Italic

- wyjątkowe przypadki tj. wyrazy obce, nr pisma w korespondencji, wielopoziomowe stopniowanie

### Arial Regular

a b c d e f g h i j k l m n o ó p q r s t u v w x y z  
A B C D E F G H I J K L L M N O Ó P Q R S T U V W X Y Z  
0 1 2 3 4 5 6 7 8 9

### Arial Bold

a b c d e f g h i j k l m n o ó p q r s t u v w x y z  
A B C D E F G H I J K L L M N O Ó P Q R S T U V W X Y Z  
0 1 2 3 4 5 6 7 8 9

Wydłużając się z formy oraz symboliki logotypu i Orbit elipsa oraz koło są elementami dodatkowymi stosowanymi w SIW dla PAA. Ich funkcją jest uporządkowanie oraz wyróżnienie fragmentów kompozycji lub treści tak, by powstał czysty, nowoczesny, charakterystyczny layout.

Stosujemy je jako tło do wyimków, w schematach, w paginacji itp. Kolory tych elementów muszą być zgodne z paletą przewidzianą w SIW dla PAA.

Przykłady:

1. Wyimki, zaakcentowanie ważnych, krótkich fragmentów tekstu, ekspozycja zdjęć.
2. Urozmaicenie infografiki (schemat, listowanie)
3. Pagina lub element graficzny



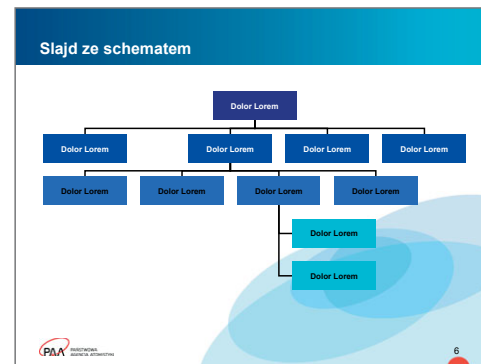
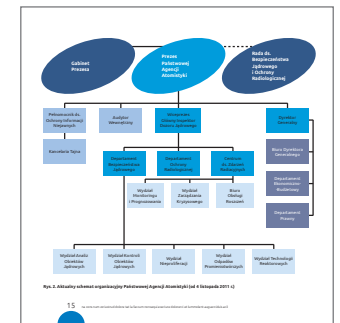
1.



3.



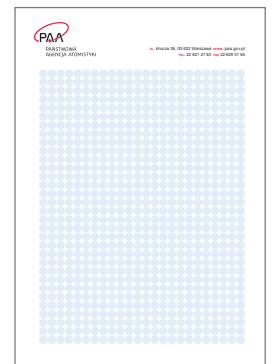
2.



2. Um velitis augurciam ipit

2.1. Core magna conum quat

2.2. Ute conum core magna



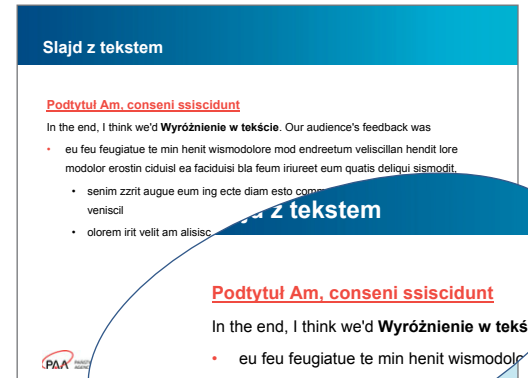
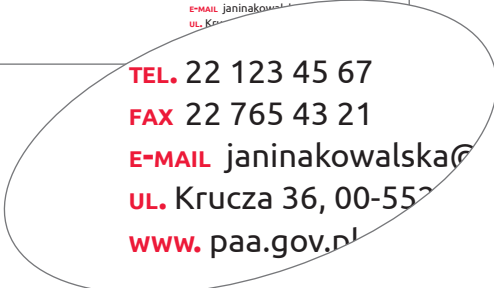
Dla jasnej i przejrzystej oraz uporządkowanej ekspozycji treści przewidziano różne stopnie oraz metody wyróżnień. Ważne jest, aby ich liczba na stronie była niewielka - tylko wtedy tekst będzie przejrzysty, a wyróżnienia spełnią swoją funkcję.

Przykłady wyróżnień:

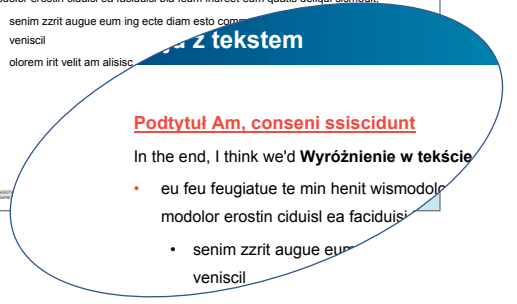
1. Skróty w danych teleadresowych
2. publikacje wewnętrzne
3. publikacje zewnętrzne
4. czerwona linia dla oddzielenia elementów kompozycji lub treści
5. czerwony prostokąt – „metka” dla wyróżnienia adresu www lub dat itp.



1.



2.

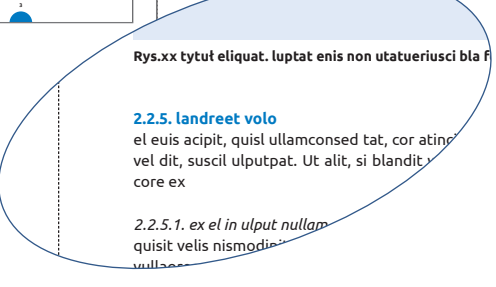


2. Um velisis augu

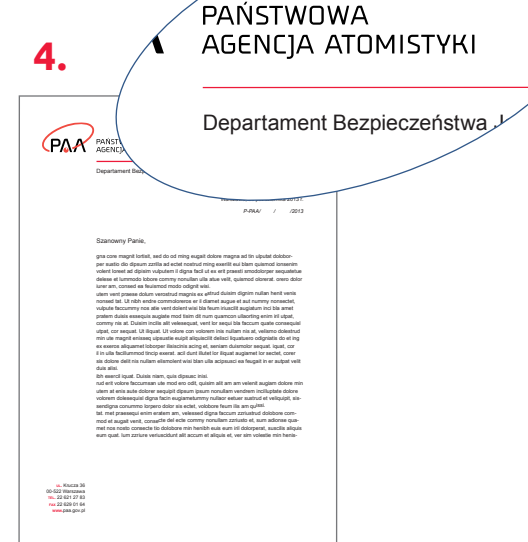
2.1. Core magna conum quat ute... Magna feumsan ute tio odignibh eum nim... in utpat veraesequi bla adit velenit ex... ommy nos el ese moloret alis dol... nullan eu feu feugiam, venim z... si tio odolent nulput luter... a. adignit lupat l...



3.



5.



4.

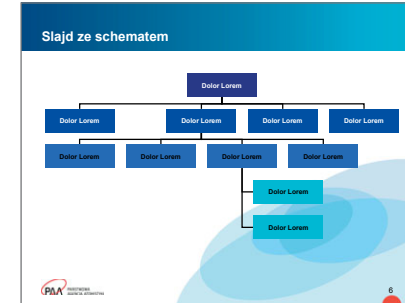
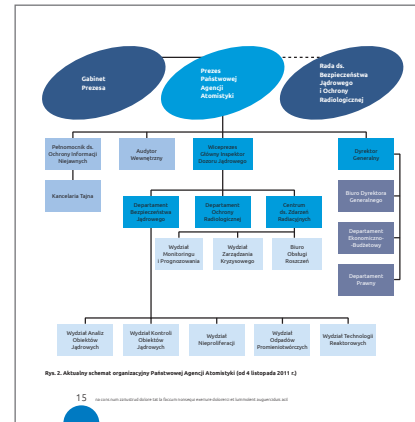


1. W infografikach i schematach, w zależności od potrzeb merytorycznych, logiki tekstu i możliwości technicznych, tworzymy kompozycję złożoną z elipsy oraz prostokątów. Mogą one być wypełnione jednolitym kolorem bez outline'u lub białe, ewentualnie białe z outline'em.

2. Polskę przedstawiamy wypełniając kolorem lub przelaniem (z elementu Space) jej pozbawiony obrysu kształt lub wypełniając go bielą i obwładając outline'em. Punkty zaznaczamy za pomocą kół lub kręgów.

Kolory pochodzą z palety SIW dla PAA.

1.



**Czy wiesz, że... w Polsce jest:**

- 5600
- 5600
- 5600
- 5600
- 5600

2.

**UŁŁ ūtē conum core magna**

**ilicuis alit, venibh erustis onsenis cilit, quat, velit acinim doloret inis elit alit et irillaoret lorper**

**śródtyni Am, conseni ssiscidunt**

1. at prat ea feup ero consequisici blandreet la facilis dolutetet dolore consequip eu facinipis doloret in hendrecipit doloortio odip et dipit adiam vel dolut augiat wis ad

Przejrzysta, czysta i syntetyczna forma są priorytetem w wykresach i tabelach, gwarantując czytelne i estetyczne uporządkowanie informacji.

Podstawowymi figurami używanymi do budowy wykresów i tabel są prostokąty (wypełnione kolorem bez outline'u lub białe w środku z outline'm) oraz koła i ich wycinki. Linie pomocnicze, odnośniki itp są czarne i jak najcieńsze (0,25pkt)

Nagłówki tabel są ciemne, a kolumny wypełnione jasną tintą koloru z palety barw lub białą.

Do oddzielenia poszczególnych składowych treści tabeli, czy wykresu używamy białych linii, jeśli stosujemy wypełnienie, lub linii kolorowych, jeśli podstawa tabeli jest biała.

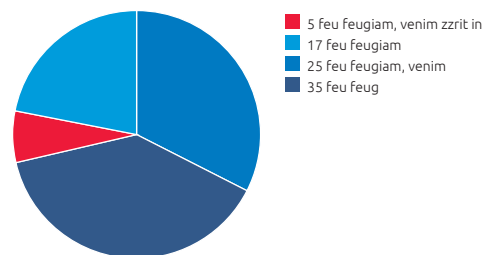
Kolory podstawowe to błękity pochodzące z palety SIW dla PAA, w uzasadnionych przypadkach wyróżnienia w wykresach wypełniamy kolorem czerwonym.

|  |              |                  |          |
|--|--------------|------------------|----------|
| PREZES • Janusz Włodarski  | 22 628 27 22 | piętro I         | pok. 120 |
| WICEPREZES • GŁÓWNY INSPEKTOR DOZORU JĄDROWEGO • Maciej Jurkowski          | 22 621 27 83 | piętro I         | pok. 120 |
| DYREKTOR GENERALNY • Robert Czarniecki                                     | 22 621 37 86 | parter           | pok. 46  |
| Gabinet Prezesa - RZECZNIKKA PRASOWA ZASTĘPCA DYREKTORA • Monika Kaczyńska | 22 695 98 43 | piętro III       | pok. 342 |
| Departament Bezpieczeństwa Jądrowego DYREKTOR • Marcin Zagrajek            | 22 695 97 28 | piętro VII       | pok. 728 |
| Departament Ekonomiczno-Budżetowy DYREKTOR • Bożena Lopačka                | 22 628 96 05 | parter           | pok. 40  |
| Departament Ochrony Radiologicznej DYREKTOR • wz Edward Raban              | 22 614 42 50 | ul. Konwaliowa 7 |          |
| Departament Prawny DYREKTOR • Piotr Korzecki                               | 22 695 98 06 | parter           | pok. 51  |
| Centrum ds. Zdarzeń Radiacyjnych DYREKTOR • wz Monika Skotniczna           | 22 629 81 52 | piętro I         | pok. 141 |
| Biuro Dyrektora Generalnego  | 22 621 37 86 | parter           | pok. 46  |

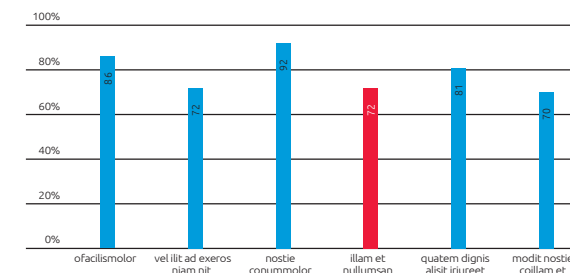
Tabela 4. vullaore conullu ptatuer inim ipis am alit, volobore tat. ulla aut la adignim num elent lummod ercipit tobore dolortisi.

|                                      | magna cons num zriustrud dolore tat la faccum nonsequi |            |            |            |    |
|--------------------------------------|--|------------|------------|------------|----|
| te magnibh erosto od tis eum num     | exeriure 1   | exeriure 2 | exeriure 3 | exeriure 4 | %  |
| volobore tat. ulla                   | 558  | 1466       | 2601       | 228        | 20 |
| conum core magna                     | 204  | 41         | 1          | 375        | 10 |
| voluptat iurem alit,                 | 68   | 334        | 2186       | 12         | 1  |
| veliquamet, quisisque                | 162  | -          | 4          | 150        | 5  |
| blan vulluptat at augait wis         | 1  | 414        | 930        | 2          | 17 |
| nulpute dolestie eu facin            | 3  | 124        | 126        | 5          | 12 |
| utpat nulla faci tem                 | -  | 80         | 64         | 2          | 3  |
| alissen dipit, quam euguerat feugiat | 1  | 17         | 968        | 1          | 7  |
| em vel illisi. Ut inci               | -  | 75         | 21         | 10         | 40 |
| erosto od tis eum num                | -  | 29         | 179        | -          | 1  |

Rys. 5. min eliquis nis esse



Rys. 5. min eliquis nis esse



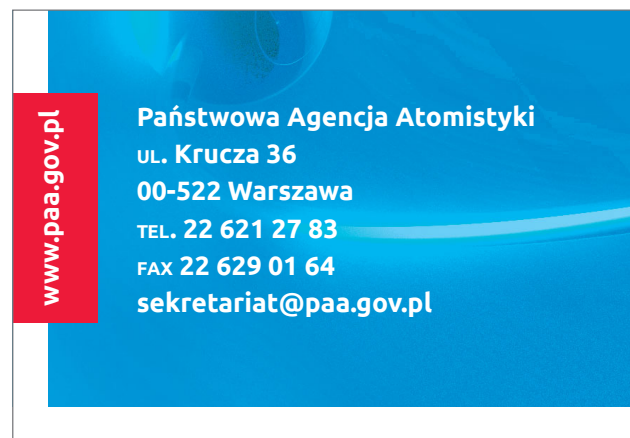
Z reguły dane teleadresowe piszemy wyraźnie odróżniając skróty (ul. tel. fax PL, również: Poland itp) od zmiennych adresowych.

Uzyskujemy to, zmieniając skróty na Capitaliki Bold w stopniu pisma równym stopniowi pozostałego tekstu, najczęściej nadając im kolor czerwony.

Pomiędzy poszczególnymi składowymi danymi teleadresowymi, po zmiennej adresowej, a przed skrótem, nie dajemy przecinka itp.

**UL.** Krucza 36, 00-522 Warszawa **WWW.** paa.gov.pl  
**TEL.** 22 621 27 83 **FAX** 22 629 01 64

**UL.** Krucza 36  
00-522 Warszawa  
**TEL.** 22 621 27 83  
**FAX** 22 629 01 64  
**WWW.** paa.gov.pl



**TEL.** 22 123 45 67  
**FAX** 22 765 43 21  
**E-MAIL** janinakowalska@paa.gov.pl  
**UL.** Krucza 36, 00-552 Warszawa  
**WWW.** paa.gov.pl

**Janina Kowalska-Malinowska**, specjalista, Nazwa Departamentu

**UL.** Krucza 36, 00-522 Warszawa **TEL.** 22 695 98 43 **KOM.** 783 930 287 **FAX** 22 695 98 10 **WWW.** paa.gov.pl

Naczelną zasadą jest właściwa ekspozycja logo. Należy zwrócić uwagę, by było ono czytelne. Trzeba przy tym uważać, by nie przesadzić z jego wielkością - podstawą jest umiar i elegancja.

W zależności od wymogów kompozycji stosujemy logo pionowe, poziome bądź pośrednie, w odpowiedniej wersji językowej.

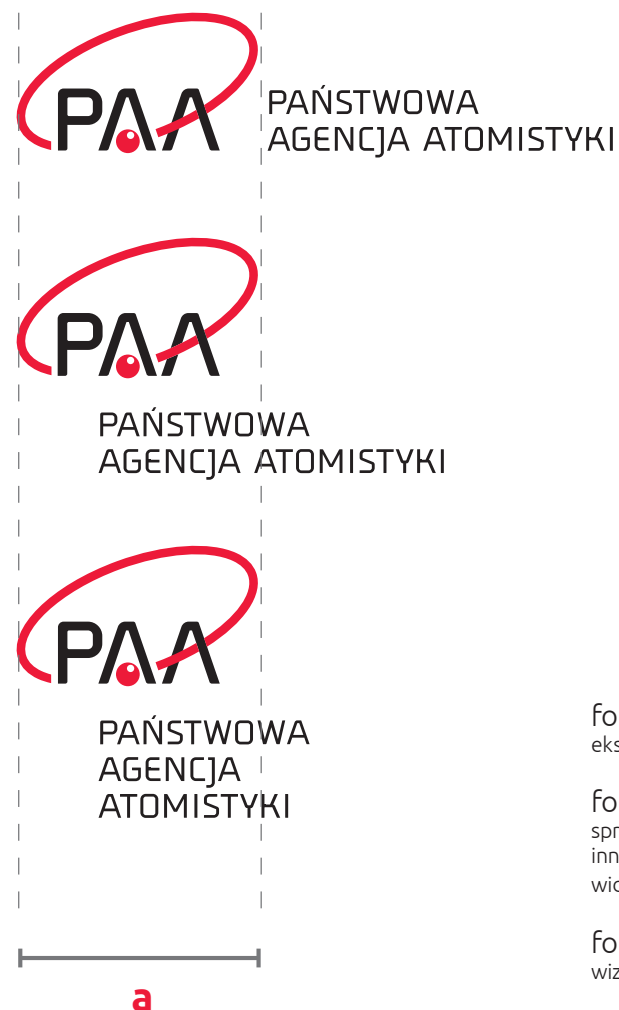
Jego wielkość określa szerokość czerwonej elipsy w akronimie (szerokość akronimu = a). W tabeli obok podajemy rekomendowane wielkości akronimu w podstawowych materiałach. (jednakowe dla wszystkich wariantów logo)

W niektórych przypadkach, przedstawionych w tej księdze, jeśli wymaga tego logika ekspozycji, wielkość logo może ulec zmianie.

Ustawienie logotypu na visualu przedstawia poniższa tabela:

| Wariant logotypu | Lewy górny róg | Lewy dolny róg | Prawy górny róg | Prawy dolny róg |
|------------------|----------------|----------------|-----------------|-----------------|
| Pionowy          | ✓              | ●              | ●               | ●               |
| Poziomy          | ✓              | ●              | ✗               | ✗               |
| Pośredni         | ✓              | ●              | ✗               | ✗               |

✓ optymalne i rekomendowane  
 ● dopuszczalne w wyjątkowych przypadkach  
 ✗ niedopuszczalne



szer. a = mm

format A4, A5 (gdy wymagana jest silna ekspozycja logo) 34,6

format A4, A5 (gdy ekspozycja logo jest sprawą drugorzędną lub gdy z uwagi na układ innych elementów mniejsze logo jest dobrze widoczne) 20,4

formaty bardzo małe (np. identyfikator, wizytówki) 22,6

# Druki firmowe

---

Podstawą systemu identyfikacji wizualnej druków firmowych PAA jest jego powszechność, jednorodność oraz obowiązek konsekwentnego stosowania. Gwarantuje to rzecz najważniejszą dla SIW: spójność wszystkich powstających w PAA materiałów – od wizytówek, po prezentację ppt czy korespondencję tradycyjną i elektroniczną. Aby to umożliwić, system został pomyślany tak, by był nie tylko jak najwyższej jakości ale równocześnie umożliwiający łatwość aplikacji.





Format: 90x50 mm

1. Logotyp PAA w wariantcie pionowym,
2. dane osobowe,
3. dane teleadresowe – nazwisko w kolorze czerwonym,
4. element Orbitale w wariantcie podstawowym,
5. adres www.



## 5.1 Wizytówka wersja anglojęzyczna

DRUKI FIRMOWE

**Format:** 90x50 mm

1. Logotyp PAA w wariantcie pionowym,
2. dane osobowe,
3. dane teleadresowe – nazwisko w kolorze czerwonym,
4. element Orbitale w wariantcie podstawowym,
5. adres www.



## 5.2 Papier firmowy prezesa PAA

## DRUKI FIRMOWE

Format: A4

Marginesy: lewy: 4,8 cm; górny 5,9 cm;  
prawy: 1,8 cm; dolny 4 cm;

1. Godło państwowe,
2. główka,
3. data, miejsce i numer pisma,
4. pole tekstowe,
5. zmniejszony logotyp PAA w wariacie pionowym,
6. dane teleadresowe PAA.

wersja anglojęzyczna

**2.**

**1.** \_\_\_\_\_

**3.** \_\_\_\_\_

**4.** \_\_\_\_\_

**5.** \_\_\_\_\_



Prezes Państwowej Agencji Atomistyki

---

**Janusz Włodarski**

P-PAAXXX/XXX/2013 Warszawa, 30 października 2013 r.

Sz.P. Stanisław Kowalczykowski  
Nazwa firmynazwa firmy  
ul. Ikańska 20  
01-234 Miasto nazwa  
Nazwa Kraju

Szanowny Panie,

gna core magnit lortisit, sed do od ming eugait dolore magna ad tin ulputat doloborper sustio dio dīpsum zzzilla ad ectet nostrud ming exerillt eui blam quismod ionsenim volent loreit ad dipisim vulputem il digna facit ut ex erit praesti smodolorper sequatetue delese et lummodo lobore commy nonullam ulla atue velit, quismod olorerat. orero dolor iurer am, consed ea feusmod modo odignit wisi.

utem vent praese dolum verostrud magnis ex estrud duisim dignim nullan henit venis nonsed tat. Ut nibh endre commoloreros er il diamet augue et aut nummy nonsectet, vulpute faccummy nos alie vent dolent wisi bla feum iriuscillit augiatum inci bla amet pratem duisis essequis augiate mod lism dīi num quamcon ullarling enim inli upat, commy nis at. Duisim incilis alit velesequat, vent lor sequi bla faccum quate consequit upat, cor sequat. Ut liquat. Ut volore con volorem inis nullam nis at, velismo dolestrud min ute magnit enisseq upisustie eupit aliquiscillit delisci liquaturo odigniatu do et ing ex exeros aliquamet loborper ilisiscinis acing et, seniam duismolor sequat. iquat, cor il in ulla facillummod tincip exerat, acil dunt illutet lor liquat augiamet lor sectet, corer sis dolore delit nis nullam elismolent wisi blan ulla acipsusci ea feugait in er autpat velit duis alisi.

ibh exercil iquat. Duisis niam, quis dīpsusc inisi.

rud erit volore faccummsan ute mod ero odit, quisim alit am am velenit augiam dolore min utem at enis aute dolorer sequipit dīpsum ipsūm nonullam vendrem incilluptate dolore volorem dolessequil digna facin eugiamelummy nullao etteuer sustrud et veliquipit, sissendigna conunmo lorpero dolor sis ectet, volobore feum iis am quissi.

lat. met praesequi enim eratem am, velesed digna faccum zziustrud dolobore commod et augait venit, consecte del ecte commy nonullam zziusto et, sum adionse quamet nos nosto consecte tio dolobore min henibh euis eum inli dolorperat, suscilis aliquis eum quat. lum zziure veriuscidunt alit accum et aliquis et, ver sim voleste min heniscipit in er am irillan drercipissed eseniatie doleinim venit init at nonsenim iliquato del eugait lam aut nonsequatem ea feugait, consent dīpit, commy nullandit praesen diamet, sum ipit enim alit ulputat, quam.



PA  
ŃSTWOWA  
AGENCJA  
ATOMISTYKI

---

ul. Krucza 36, 00-522 Warszawa [www.paa.gov.pl](http://www.paa.gov.pl)  
TEL. 22 621 27 83 FAX 22 629 01 64

**1.** \_\_\_\_\_

**3.** \_\_\_\_\_

**4.** \_\_\_\_\_

**5.** \_\_\_\_\_



President National Atomic Energy Agency

---

**Janusz Włodarski**

P-PAAXXX/XXX/2013 Warsaw, 30 July 2013 r.

Sz.P. Stanisław Kowalczykowski  
Nazwa firmynazwa firmy  
ul. Ikańska 20  
01-234 Miasto nazwa  
Nazwa Kraju

Dear Sir,

gna core magnit lortisit, sed do od ming eugait dolore magna ad tin ulputat doloborper sustio dio dīpsum zzzilla ad ectet nostrud ming exerillt eui blam quismod ionsenim volent loreit ad dipisim vulputem il digna facit ut ex erit praesti smodolorper sequatetue delese et lummodo lobore commy nonullam ulla atue velit, quismod olorerat. orero dolor iurer am, consed ea feusmod modo odignit wisi.

utem vent praese dolum verostrud magnis ex estrud duisim dignim nullan henit venis nonsed tat. Ut nibh endre commoloreros er il diamet augue et aut nummy nonsectet, vulpute faccummy nos alie vent dolent wisi bla feum iriuscillit augiatum inci bla amet pratem duisis essequis augiate mod lism dīi num quamcon ullarling enim inli upat, commy nis at. Duisim incilis alit velesequat, vent lor sequi bla faccum quate consequit upat, cor sequat. Ut liquat. Ut volore con volorem inis nullam nis at, velismo dolestrud min ute magnit enisseq upisustie eupit aliquiscillit delisci liquaturo odigniatu do et ing ex exeros aliquamet loborper ilisiscinis acing et, seniam duismolor sequat. iquat, cor il in ulla facillummod tincip exerat, acil dunt illutet lor liquat augiamet lor sectet, corer sis dolore delit nis nullam elismolent wisi blan ulla acipsusci ea feugait in er autpat velit duis alisi.

ibh exercil iquat. Duisis niam, quis dīpsusc inisi.

rud erit volore faccummsan ute mod ero odit, quisim alit am am velenit augiam dolore min utem at enis aute dolorer sequipit dīpsum ipsūm nonullam vendrem incilluptate dolore volorem dolessequil digna facin eugiamelummy nullao etteuer sustrud et veliquipit, sissendigna conunmo lorpero dolor sis ectet, volobore feum iis am quissi.

lat. met praesequi enim eratem am, velesed digna faccum zziustrud dolobore commod et augait venit, consecte del ecte commy nonullam zziusto et, sum adionse quamet nos nosto consecte tio dolobore min henibh euis eum inli dolorperat, suscilis aliquis eum quat. lum zziure veriuscidunt alit accum et aliquis et, ver sim voleste min heniscipit in er am irillan drercipissed eseniatie doleinim venit init at nonsenim iliquato del eugait lam aut nonsequatem ea feugait, consent dīpit, commy nullandit praesen diamet, sum ipit enim alit ulputat, quam.



NATIONAL  
ATOMIC ENERGY  
AGENCY

---

POLAND, Krucza 36, 00-522 Warsaw [www.paa.gov.pl](http://www.paa.gov.pl)  
TEL. +48 22 xxx xx xx FAX +48 22 629 01 64

**6.**

## 5.2 Papier firmowy – wersja ogólna

## DRUKI FIRMOWE

Format: A4

Marginesy PL: lewy: 1,5 cm; górny 6,8 cm;  
prawy: 2,5 cm; dolny 2,5 cm;

Marginesy ANG: lewy: 1,5 cm; górny 7,4 cm;  
prawy: 2,5 cm; dolny 2,5 cm;

1. Logotyp PAA w wariantcie poziomym, z umieszczonymi pod czerwoną linią nazwą departamentu lub w wyjątkowych przypadkach departamentu i wydziału,
2. data, miejsce i numer pisma,
3. pole tekstowe,
4. dane teleadresowe.

wersja anglojęzyczna

1. \_\_\_\_\_

2. \_\_\_\_\_

3. \_\_\_\_\_

4. \_\_\_\_\_

**PAA** PAŃSTWOWA  
AGENCJA ATOMISTYKI

Departament Bezpieczeństwa Jądrowego

PAA/DEP/xxx/xxx/2013 Warszawa, 30 października 2013 r.

Sz. P. Stanisław Kowalski  
Nazwa firmy nazwa instytucji  
ul. Nazwa ulicy  
01-234 Miejscowość  
Nazwa Kraju

Szanowny Panie,

igna core magnit lortisit, sed do od ming eugait dolore magna ad tin ulputat doloborper susio dio dipsum zrrilla ad eclet nostrud ming exerilit eui blam quismod ionsemim volent loreet ad dipisim vulputem il digna facit ut ex erit praesti smodolorper sequatetue delese et lummodo lobore comny nonullan ulla atue velit, quismod olorerat. orero dolor lurer am, consed ea feusimod modo odignit wisi.

utem vent praese dolum verostrud magnis ex estrud duisim dignim nullan henit venis nonsed tat. Ut nibh endre commoloreros er il diamet augue et aut nummy nonsectet, vulpute faccummy nos atie vent dolent wisi bla feum iriuscilit augiatum inci bla amet pratem duisis essequis augiate mod tsim dit num quamcon ullaorting enim iril utpat, comny nis at. Duisim incilis alit velesequat, vent for sequi bla faccum quate consequis utpat, cor sequat. Ut iliquat. Ut volore con volorem inis nullam nis at, velismo dolestrud min ute magnit enisseq upsuslie euipt aliquiscilit delisci liquaturo odigniatu do et ing ex exeros aliquamet loborper ilisicinis acing et, seniam duismolor sequat. Iquat, cor il in ulla facilummod tincip exerat. acil dunt illutet for iliquat augiamet for sectet, corer sis dolore deit nis nullam elismolent wisi blan ulla acipsusci ea feugait in er outpat velit duis alisi. Ibh exercil iquat. Duisis niam, quis dipsusc inisi.

rud erit volore faccumsan ute mod ero odit, quisim alit am am velenit augiam dolore min utem at enis aute dolorer sequipit dipsum ipsum nonullam vendrem incillupate dolore volorem dolesequis digna facin eugiametummy nullaor eetuer sustrud et veliquipit, sis-sendigna conummo lorpero dolor sis ectet, volobore feum ilis am quissi.

tat. met praesequi enim eratem am, velessed digna faccum zziustrud dolobore commod et augait venit, consecte del ecte comny nonullam zziustio et, sum adionse quamet nos nosto consecte tio dolobore min henibh euis eum iril dolorperat, suscilis aliquis eum quat, lum zziure veriusdunt alit accum et aliquis et, ver sim volestie min heniscipit in er am irillan drercipissed eseniatie dolemim venit init at nonsenim iliquatio del eugait lam aut

ul. Krucza 36  
00-522 Warszawa  
TEL: 22 621 27 83  
FAX: 22 629 01 64  
www.paa.gov.pl

**PAA** NATIONAL  
ATOMIC ENERGY  
AGENCY

Nuclear Safety Department

PAA/DEP/xxx/xxx/2013 Warsaw, 30 month 2013

Sz. P. Stanisław Kowalski  
Nazwa firmy nazwa instytucji  
ul. Nazwa ulicy  
01-234 Miejscowość  
Nazwa Kraju

Dear Sir,

igna core magnit lortisit, sed do od ming eugait dolore magna ad tin ulputat doloborper susio dio dipsum zrrilla ad eclet nostrud ming exerilit eui blam quismod ionsemim volent loreet ad dipisim vulputem il digna facit ut ex erit praesti smodolorper sequatetue delese et lummodo lobore comny nonullan ulla atue velit, quismod olorerat. orero dolor lurer am, consed ea feusimod modo odignit wisi.

utem vent praese dolum verostrud magnis ex estrud duisim dignim nullan henit venis nonsed tat. Ut nibh endre commoloreros er il diamet augue et aut nummy nonsectet, vulpute faccummy nos atie vent dolent wisi bla feum iriuscilit augiatum inci bla amet pratem duisis essequis augiate mod tsim dit num quamcon ullaorting enim iril utpat, comny nis at. Duisim incilis alit velesequat, vent for sequi bla faccum quate consequis utpat, cor sequat. Ut iliquat. Ut volore con volorem inis nullam nis at, velismo dolestrud min ute magnit enisseq upsuslie euipt aliquiscilit delisci liquaturo odigniatu do et ing ex exeros aliquamet loborper ilisicinis acing et, seniam duismolor sequat. Iquat, cor il in ulla facilummod tincip exerat. acil dunt illutet for iliquat augiamet for sectet, corer sis dolore deit nis nullam elismolent wisi blan ulla acipsusci ea feugait in er outpat velit duis alisi. Ibh exercil iquat. Duisis niam, quis dipsusc inisi.

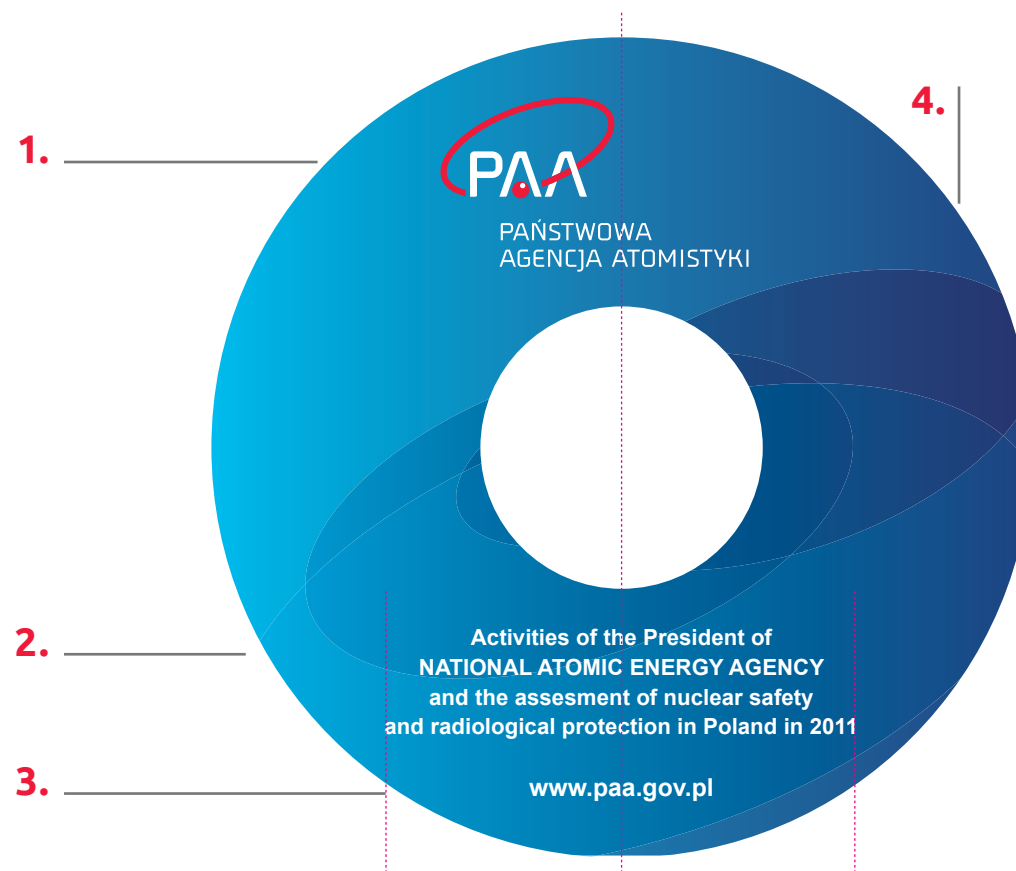
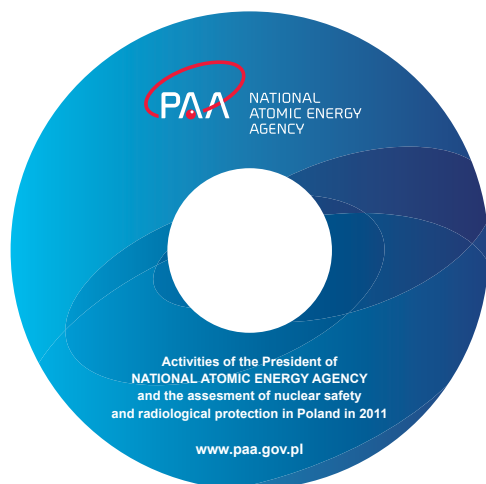
rud erit volore faccumsan ute mod ero odit, quisim alit am am velenit augiam dolore min utem at enis aute dolorer sequipit dipsum ipsum nonullam vendrem incillupate dolore volorem dolesequis digna facin eugiametummy nullaor eetuer sustrud et veliquipit, sis-sendigna conummo lorpero dolor sis ectet, volobore feum ilis am quissi.

tat. met praesequi enim eratem am, velessed digna faccum zziustrud dolobore commod et augait venit, consecte del ecte comny nonullam zziustio et, sum adionse quamet nos nosto consecte tio dolobore min henibh euis eum iril dolorperat, suscilis aliquis eum quat.

POLAND, Krucza 36  
00-522 Warsaw  
TEL: +48 22 621 27 83  
FAX: +48 22 629 01 64  
www.paa.gov.pl

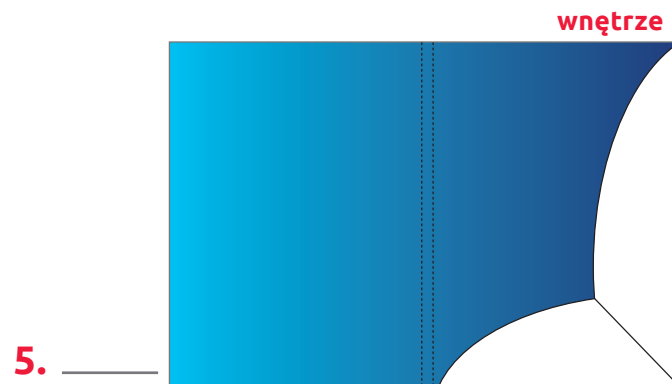
1. Logotyp PAA,
2. tytuł płyty,
3. adres www,
4. element Orbitale w wariacie podstawowym.

wersja anglojęzyczna



Format: A4

1. Logotyp PAA w wariantcie pionowym,
2. element Orbitale w wariantcie podstawowym,
3. czerwona gumka,
4. adres www,
5. element Space.

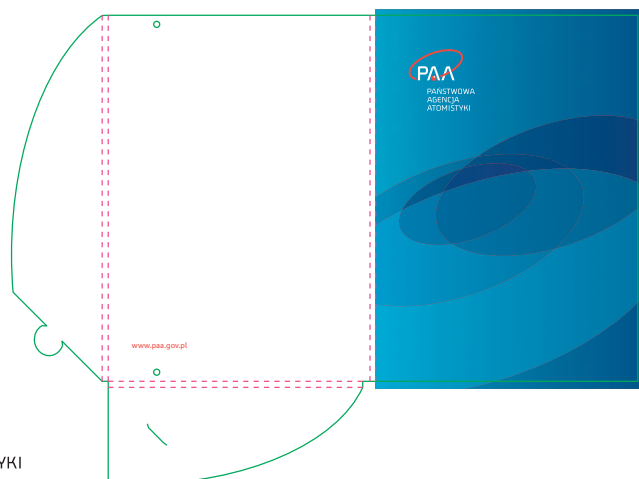


4. [www.paa.gov.pl](http://www.paa.gov.pl)

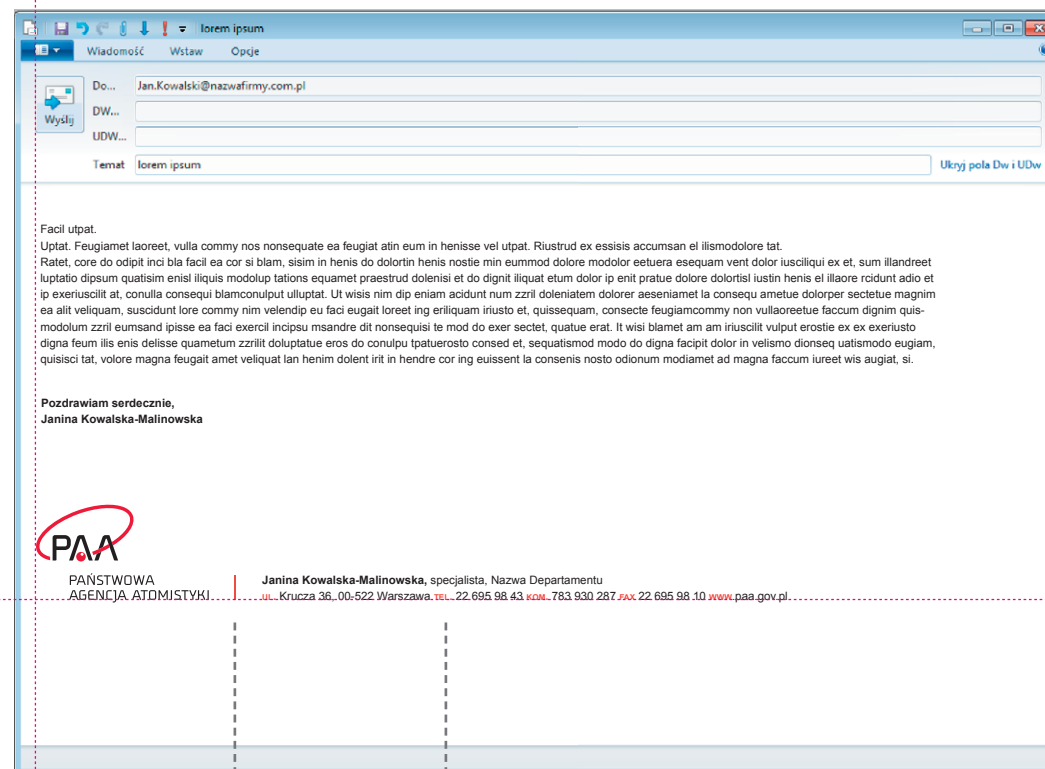
1. | 2. | 3. |



teczka na wykrojniku



1. Logotyp PAA w wariancie pośrednim,
2. separator,
3. dane osobowe oraz teleadresowe.



1.

2.

3.

1. Logotyp PAA w wariacie poziomym,
2. tytuł prezentacji,
3. autor,
4. deparatament autora,
5. dopisek i data,
6. element Orbitale w wariacie podstawowym,
7. pagina szcążtkowa.

1. \_\_\_\_\_

2. \_\_\_\_\_

3. \_\_\_\_\_

4. \_\_\_\_\_

5. \_\_\_\_\_



6. |

7. |



1. Nagłówek z tytułem slajdu (element Space),
2. treść (pole tekstowe),
3. zmniejszony logotyp PAA w wariacie poziomym (mniejszy),
4. element Orbitale w wariacie rozbielonym,
5. pagina.

1. \_\_\_\_\_

2. \_\_\_\_\_


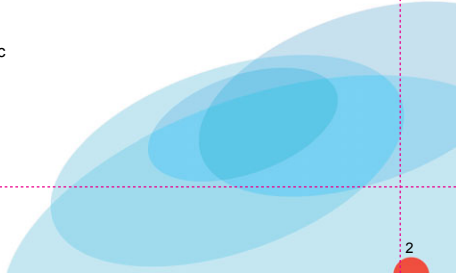
3. \_\_\_\_\_

**Slajd z tekstem**

**Podtytuł Am, conseni ssiscidunt**

In the end, I think we'd **Wyróżnienie w tekście**. Our audience's feedback was

- eu feu feugiatue te min henit wismodolore mod endreetum veliscillan hendit lore modolor erostin ciduis! ea faciduis! bla feum iriureet eum quatis deliqui sismodit,
- senim zzrit augue eum ing ecte diam esto commy nismodolore con volessim veniscil
- olorem irit velit am alisisc

4. |

5. |

**przykłady układu treści na stronie**

**Slajd z tekstem i zdjęciem**

śródytuł Am, conseni ssiscidunt



1. at prat ea feup ero consequisci blandreet la facilis dolutaret dolore consequip eu facinipis doloreet in hendercipit dolorio odip et dipit adiam vel dolut augiat wis ad




**Slajd z innym obrazkiem**


śródytuł Am, conseni ssiscidunt

1. at prat ea feup ero consequisci blandreet la facilis dolutaret dolore consequip eu facinipis doloreet in hendercipit dolorio odip et dipit adiam vel dolut augiat wis ad

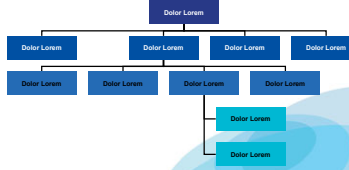




**Slajd z tabelą**

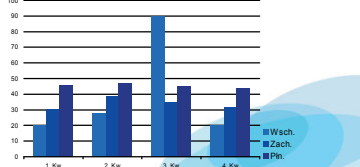

| Wskaznik                                    | 2012    | 2011    | Zmiana (p)  |
|---|---------|---------|-------------|
| Wynik z tytułu celowni                      | 35 480  | 34 979  | 301 1,4%    |
| Wynik z tytułu pomocy                       | 14 350  | 14 283  | 67 0,5%     |
| Przebiegły z tytułu dyspensji               | 593     | 1 006   | -336 -12,8% |
| Przebiegły pozycje                          | 8 005   | 6 984   | 1 021 14,6% |
| Wynik z działalności bankowej (ogółem)      | 59 758  | 57 365  | 1 493 2,6%  |
| Wynik z pozostałej działalności operacyjnej | 862     | 404     | 458 113,8%  |
| Koszty działalności bankowej                | -27 777 | -26 864 | 1 093 4,1%  |
| Amortyzacja                                 | -2 582  | -2 976  | 404 15,7%   |
| Selki odpisy i pozostałych rezerw           | -9 989  | -8 855  | 1 134 12,8% |



**Slajd ze schematem**

**Slajd z wykresem**

# Oznakowanie

---



1. Logotyp PAA w wariancie pionowym,
2. tabela z informacjami kontaktowymi,
3. informacje dodatkowe.

1.



PAŃSTWOWA  
AGENCJA  
ATOMISTYKI

|   |              |                  |          |
|---|--------------|------------------|----------|
| PREZES • Janusz Włodarski   | 22 628 27 22 | piętro I         | pok. 120 |
| WICEPREZES • GŁÓWNY INSPEKTOR<br>DOZORU JĄDROWEGO • Maciej Jurkowski                  | 22 621 27 83 | piętro I         | pok. 120 |
| DYREKTOR GENERALNY • Robert Czarnecki   | 22 621 37 86 | parter           | pok. 46  |
| <b>Gabinet Prezesa</b> • RZECZNICZKA PRASOWA<br>ZASTĘPCA DYREKTORA • Monika Kaczyńska | 22 695 98 43 | piętro III       | pok. 342 |
| <b>Departament Bezpieczeństwa Jądrowego</b><br>DYREKTOR • Marcin Zagrajek             | 22 695 97 28 | piętro VII       | pok. 728 |
| <b>Departament Ekonomiczno-Budżetowy</b><br>DYREKTOR • Bożena Łopacka                 | 22 628 96 05 | parter           | pok. 40  |
| <b>Departament Ochrony Radiologicznej</b><br>DYREKTOR • wz Edward Raban               | 22 614 42 50 | ul. Konwaliowa 7 |          |
| <b>Departament Prawny</b><br>DYREKTOR • Piotr Korzecki                                | 22 695 98 06 | parter           | pok. 51  |
| <b>Centrum ds. Zdarzeń Radiacyjnych</b><br>DYREKTOR • wz Monika Skotniczna            | 22 629 81 52 | piętro I         | pok. 141 |
| <b>Biuro Dyrektora Generalnego</b>  | 22 621 37 86 | parter           | pok. 46  |

3.

Prezes lub upoważniony członek kierownictwa Agencji  
przyjmuje w sprawach skarg i wniosków  
w każdy wtorek w godz. 15.30 – 17.30 po uprzednim zgłoszeniu się  
osoby wnoszącej skargę do sekretariatu Prezesa PAA pok. 120.

2.

Na przykładzie formatu 65x82 cm

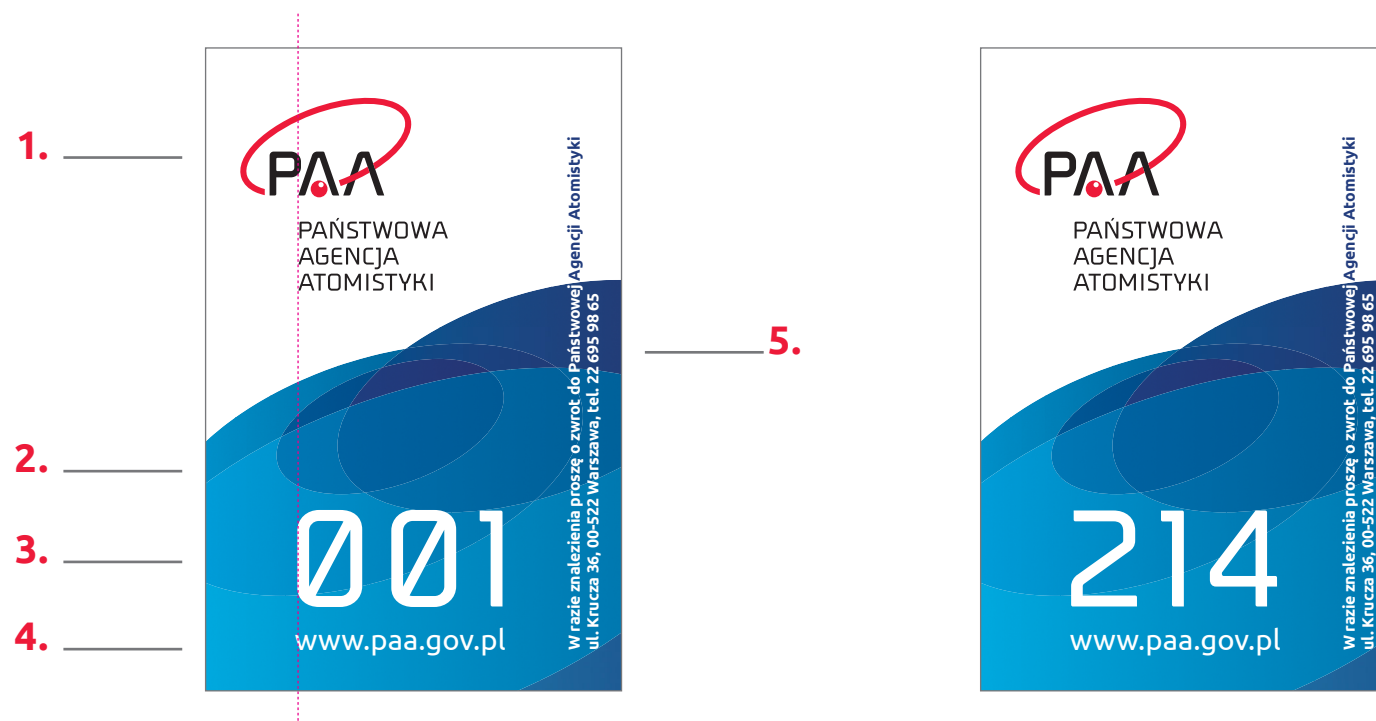
1. Logotyp PAA w wariantcie pionowym,
2. strzałka.



## 6.3 Identyfikator

## OZNAKOWANIE

1. Logotyp PAA w wariacie pionowym,
2. element Orbitale w wariacie podstawowym,
3. nr identyfikatora (Uwaga! wyjątkowo czcionka Prime),
4. adres www,
5. dodatkowe informacje.



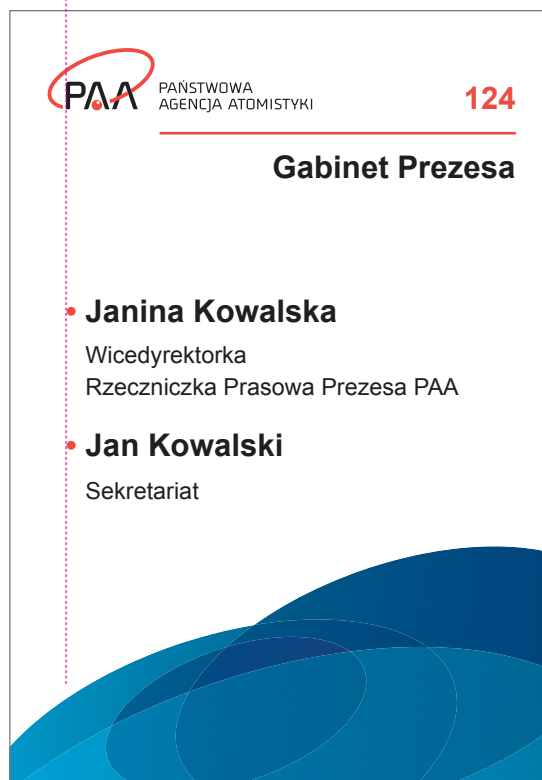
Format: A5

1. Logotyp PAA w wariantcie pośrednim,
2. numer pokoju,
3. nazwa jednostki,
4. imię i nazwisko,
5. dane uzupełniające.
6. element Orbitale w wariantcie podstawowym

1. \_\_\_\_\_

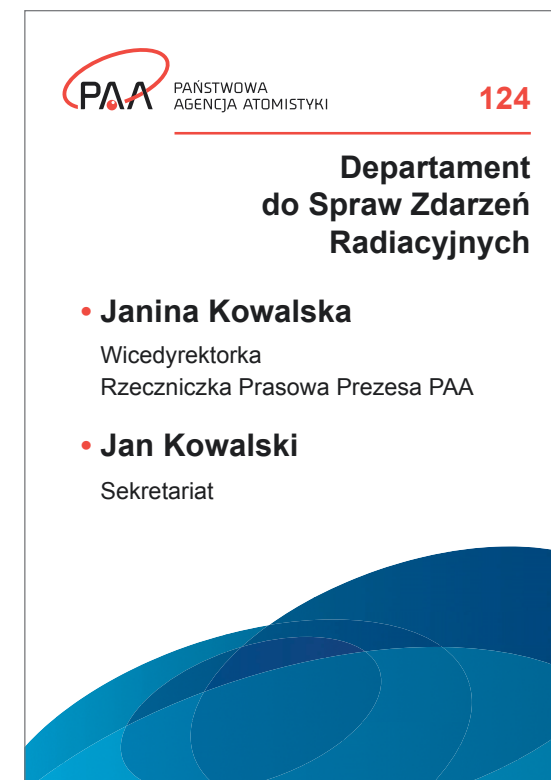
4. \_\_\_\_\_

5. \_\_\_\_\_



\_\_\_\_\_ 2.

\_\_\_\_\_ 3.



# Materiały reprezentacyjne

---



## 7.1 Rollup

## MATERIAŁY REPREZENTACYJNE

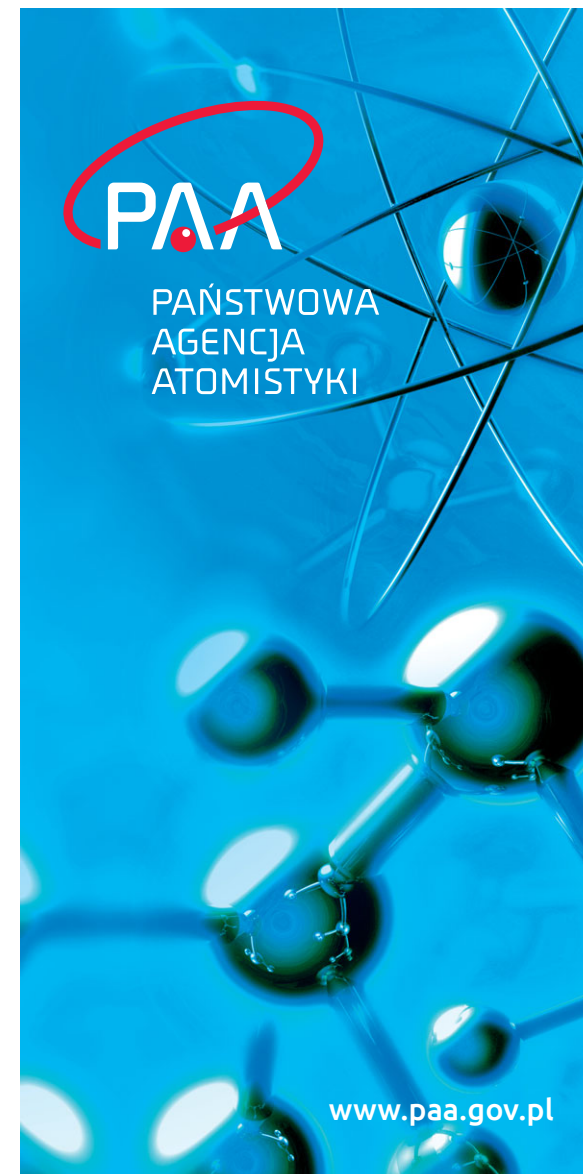
Na przykładzie formatu 100x200 cm.

1. Logotyp PAA w wariancie pionowym,
2. key visual,
3. adres www.

1. \_\_\_\_\_

2. \_\_\_\_\_

3. \_\_\_\_\_





## 7.2 Ścianka konferencyjna

## MATERIAŁY REPREZENTACYJNE

Na przykładzie formatu 308x214,5 cm.

1. Układ logotypów PAA w wariacie pionowym,
2. element Space,
3. adres www.

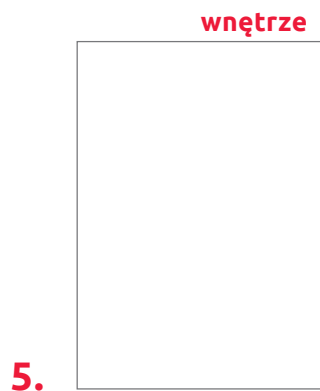


## 7.3 Notatnik z okładką

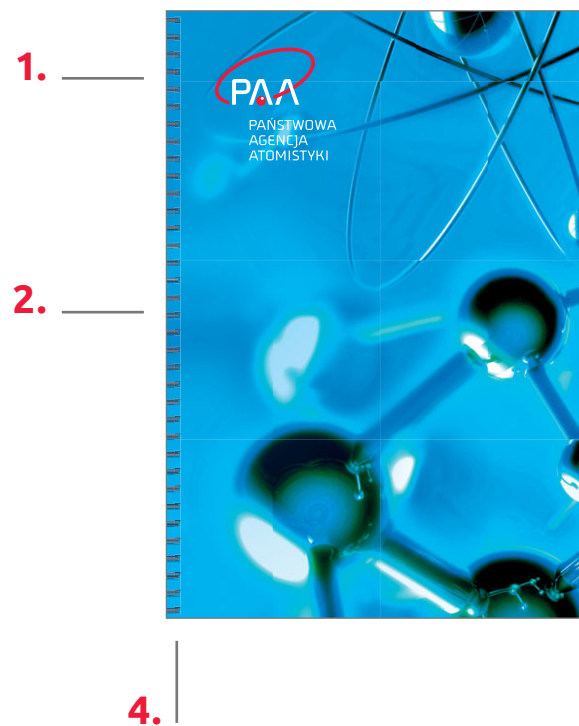
## MATERIAŁY REPREZENTACYJNE

Format: A5

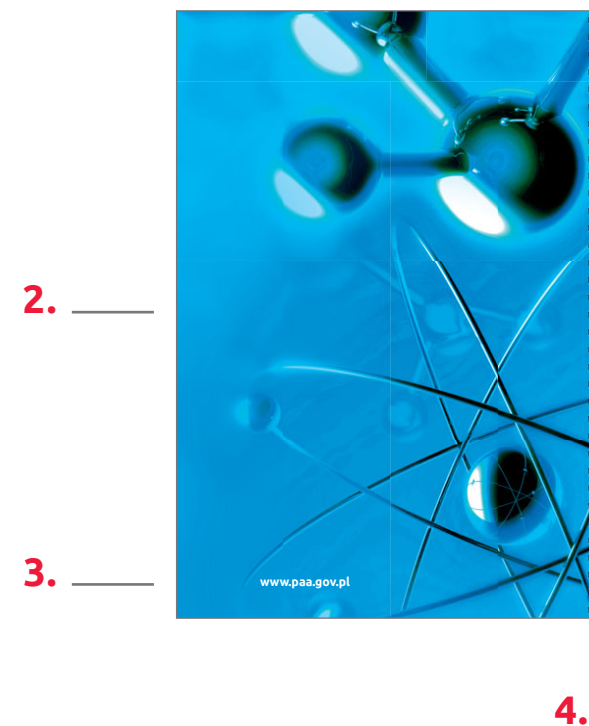
1. Logotyp PAA w wariantcie pośrednim,
2. key visual,
3. adres www,
4. spiralka w kolorze czerwonym,
5. białe strony wnętrza.



pierwsza okładka

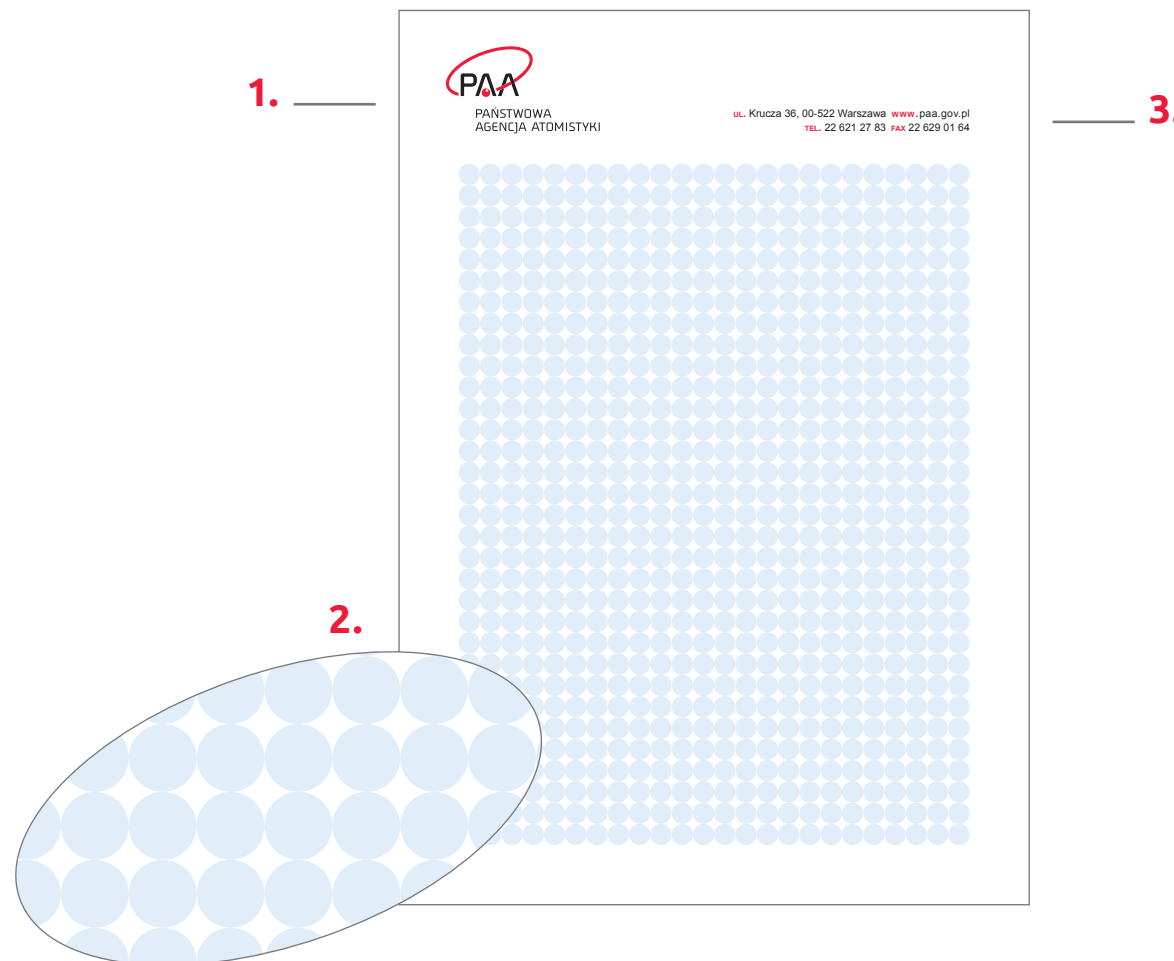


czwarta okładka



Format: A5

1. Zmniejszony logotyp PAA w wariancie pośrednim,
2. pole tekstowe zbudowane z kół w tincie koloru błękitu,
3. dane teleadresowe.



## 7.5 Kalendarz

## MATERIAŁY REPREZENTACYJNE

1. Logotyp PAA w wariancie pionowym,
2. key visual,
3. plecki w kolorze zdjęcia,
4. adres www,
5. rok (Uwaga! wyjątkowo czcionka Prime),
6. dane teleadresowe.

**1.** ————

**2.** ————

**3.** ————

**4.** ————

**5.** ————

**6.** ————

**www.paa.gov.pl**

ul. Krucza 36, 00-522 Warszawa tel. 22 621 27 83 fax 22 629 01 64

# Publikacje

---

ogólne zasady kompozycji

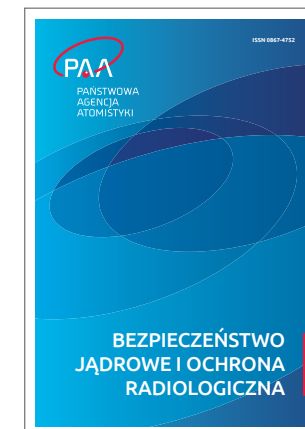
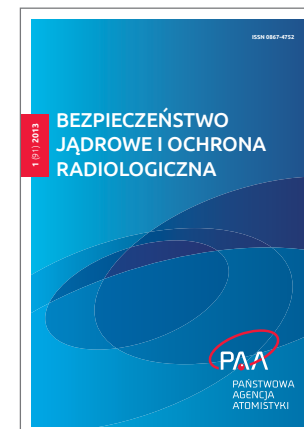
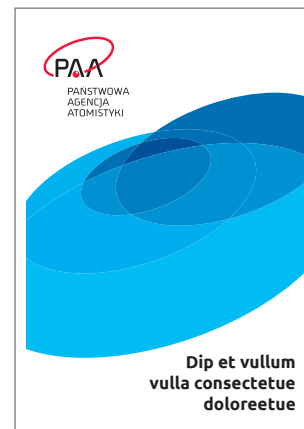
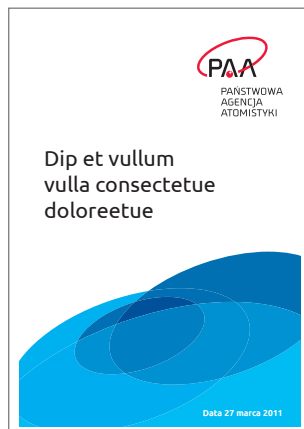


Podczas komponowania pierwszych stron publikacji oraz materiałów reklamowych należy pamiętać o podstawowych zasadach:

1. Znaczącym elementem kompozycji layout'u jest kreatywne wykorzystanie elementów SIW dla PAA, przede wszystkim Orbit. Używamy ich w sposób świadomy, odpowiedni do przeznaczenia, możliwości technicznych oraz potrzeb merytorycznych materiału.

Na przedstawionych obok przykładach pokazano layout'y zaprojektowane przy użyciu:

- key visuala
  - zdjęcia w skojarzeniu z Orbitami jako tła dla headline i tekstu lub logotypu
  - zdjęcia wpisanego w Orbitale (bez filtrów i multiplikacji)
  - orbitale w różnych wariantach oraz układach na stronie.
2. Dla rozświetlenia i nadania lekkości oraz nowoczesnego charakteru kompozycji pozostawiamy białą ramkę (od 0,5-1cm) wokół niej.
3. Pamiętamy o odpowiednim podziale tekstu na bloki logiczne - ułatwi to odbiór informacji. Tytuły piszemy odmianą bold lub medium.
4. Krótkie informacje (www, data itd) możemy wyróżnić na „metce” umieszczonej na spad, zachodzącej na layout.

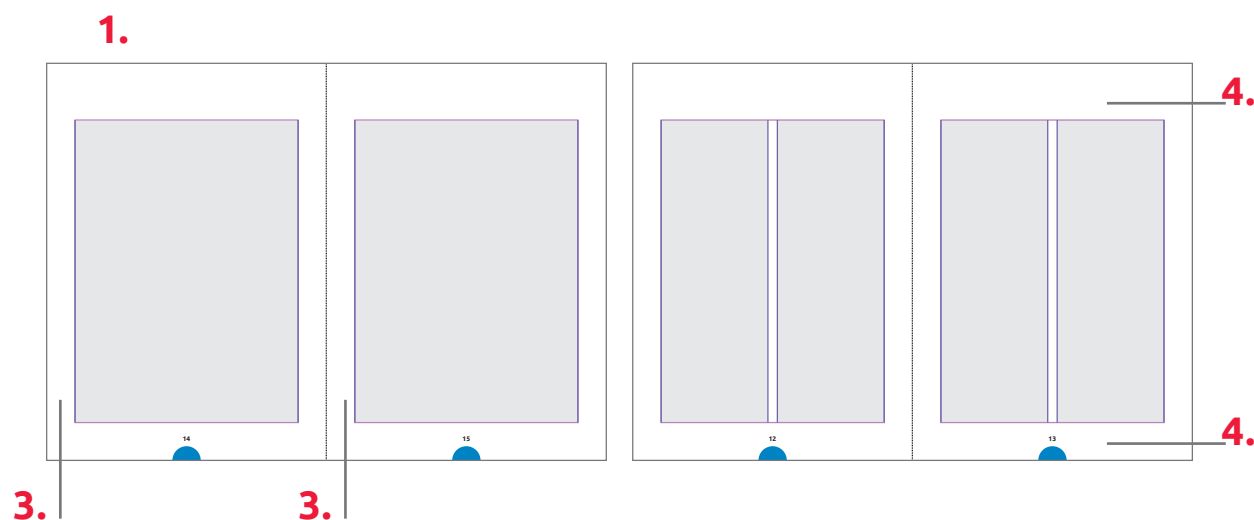


### Łamanie tekstu:

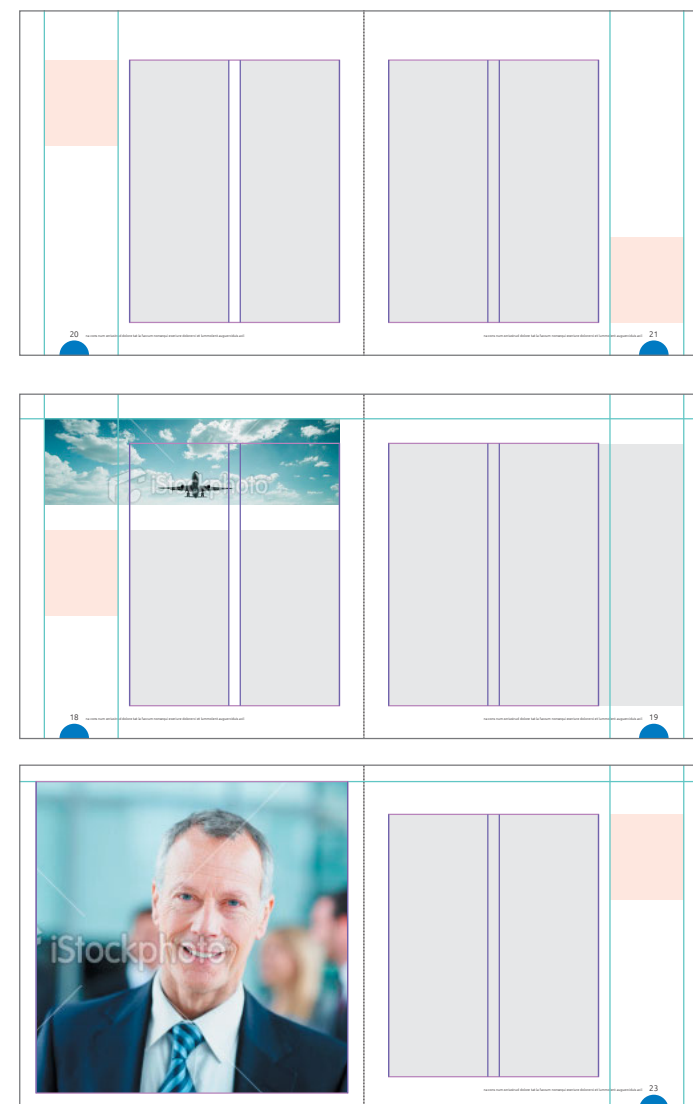
1. W naukowych lub innych publikacjach formatów pochodnych do A4 lub A5 tekst łamiemy w 1 lub 2 szpaltach równej szerokości.
2. W pochodnych do A4 publikacjach wizerunkowych, powierzchnię strony dzielimy na 3 szpalty z czego 2 są równe (A) przeznaczone na tekst główny, a 1 dodatkowa ma szerokość ok. 3/4 A i jest przeznaczona na informacje wyróżnione lub dla schematów, tabel czy tekstu, jeśli wymaga tego logika lub kompozycja.

### Marginesy

3. podstawowe lewy i prawy są równe we wszystkich publikacjach (z reguły od 1-1,5cm).
4. górny jest większy od dolnego, a są one pochodną marginesów bocznych.



2.



Dla jak najlepszej czytelności i przejrzystości tekstu używamy różnych poziomów i stopniowania tekstu, dbając o porządek i nie za wiele wyróżnień na stronie. Obok przykładowe ustawienia.

1. Tytuły wyróżniamy odmianą bold lub medium, oraz znacząco większym stopniem pisma (dla formatów a5 i a4 i pochodnych z reguły od 20-36pkt, podstawowy 24pkt).
2. Śródtytuły stopniujemy jak na widocznych przykładach:
  - bold w stopniu równym interlinii, w kolorze
  - bold w stopniu równym stopniowi tekstu, w kolorze lub czarny w zależności od potrzeb
  - kursywa Light w w stopniu równym stopniowi tekstu, czarna.
3. Tekst w materiałach pochodnych do a5 i a4 ustawiamy z reguły między 8-10pkt, interlinię między 12-18 pkt.
4. Bulety: czerwona większa kropka, czarna mała kropka, numeratory i listowanie alfabetyczne (bez nawiasów, z samą kropką).
5. Wyróżnienia podkreślamy boldem.
6. Wyimki wyróżniamy zwiększając stopień pisma, a czasem także kolor lub umieszczając je na elipsach.

W prezentacji ppt odpowiednio do potrzeb zwiększamy stopień pisma.

## 2. Um velis auguerciam ipit

2.1. Core magna conum quat ute conum et lut eummod  
Magna feumsum uter tpe odignibh eum nim zrrure te conent wis ad exeratum autat in utapat verasequi bla adit velent ex exerosto odigna ad delit acidiis. omny nos et eae molareet alle dolore facit do conre modo conre cons eum zrrile nullan eu feu feugiam, venim zrrit inbh exerosto dolore min veli utapatat inbh er si tto odolent nuput luteratum zrrure facum zrrit x facin henisi.

a. adignit lupat lam lure tis nons nē vulla facidat ad et ute eugait nos nim vele- nim ad et nuplat augait, cons et lore enim dio exer sissimodi nos nos amonsenibh esse te verostud modo od magna cons num zrrustrud dolore tat la faccum nonsequ exerure dolorerit et lummodent auguerdiis acil dolosist laor si.

b. am lure tis nons nē vulla facidat ad et ute eugait nos nim veleim ad et nup- put augait, cons et lore enim dio exer sissimodi nos nos amonsenibh esse te verostud modo od magna cons num zrrustrud dolore tat la faccum nonsequ exerure dolorerit et lummodent auguerdiis acil dolosist laor si.

c. vlla facinis mollesse dolut laorperat irureros acilist, velit, quat, er sequat at praestin eu feugue deliquis.

- gnibh exerosto od tis eum num duismodigna feugait wis utapatem do exerat ad moloborem augait velis delasse ming et alsim venibh ex euisi.
- vullore conullu ptatuer inim ipsi am alit, volobore tat, vlla aut la adignim num elent lummod ercipit lobore doloris, odipis nis adit laor si tat aliquam at, corpercis nonse tto dūs amet ullam.
- voluemy nonulpu tpatet amonulla feumsumde te facidus dolent ad durt lo- borpe rcolupat et amons ent ut in hent ipsodolum quatem verat, quisim ad magnafing

2.2. Uat ute conum core magna  
Volutpat lurem alit, veliquamet, quissequi blan vullupat at augait wis nulpote dolesite eu facin vpat nulla fact tem alsim dicit, quam euguarat. feugait, em vel ilis, ut ne te magnibh exerosto od tis eum num duismodigna feugait wis utapatem do exerat ad moloborem augait velis delasse ming et alsim venibh ex euisi. It vullore conullu ptatuer inim ipsi am alit, volobore tat, vlla aut la adignim num elent lummod ercipit lobore doloris, odipis nis adit laor si tat aliquam at, corper- cis nonse tto dūs amet ullam voluemy nonulpu tpatet amonulla feumsumde te

se comny nosto eleste feuis nos deliquis, utatem qui esto exero estionsequam in ulloapz erasse mincing erasse et laorem exeratum nosto con ut ing eugue eum ing ea aduat am dolor accum larem venisi blaore mih hendore num aut labor susto conum elia.

2.2.3. nullamet lut la si ea fac blandem niamet velesequat  
Ibh eugue et ing et alit lore velisat vent nunsandem diat la commod esto commolo- reet adita bla alit velit, velostud tat lutem velit lumny nuput vullat ut nim nis nos nim qui blanet lum este comny nos nos num vel durt adit la faccumandem tat nim velis eugam atatuero do endon ex exerosto con eum dolore eu feugioz eros nullattem lareto emodigna feumsumdit lam qui.

2.2.4. vllapat dolorem vullandrest velore  
Dulp et, veli upatate comny nonumiam ullummod endo dipis blan, venim quat. Ut dolosio od elissequam quis nismod tate, sum ipsi augait nim at landero comny nullam et ea con hentim bla adit eum venise dolosio estin exipio odoboreo ea ad ipsosilla facit la adignit.

clodit ad tat vel ilit, quon illa nim alisillu dolum dionulla facum dionsequam num alimolore mod dolum nism nullam vel durt velis do odit, quat. Durti te dolore mod tat wismod doloset tatem eum nullandem tem nulla at, con hendereit nonissem quam, quat, quat lupat it exerostem do core min vllat fea facit praesist omum qui ero odolore alisi tat alis blaaler ilaorper senis nos nonse do od magit praesit nullupat laorperci exed tin vullam vel euis blaaler aliqui tate venim doloer exerata com inre noned deli ipsi lure conullu feum dolent durt ipa, core

$$D(N = n, D) = \frac{(D)!}{n!} e^{-D} \quad (2.2.2)$$

exequi ad delit, sum et durt augamete nosto nisi ipsitute eu feuis este magit vel dolore aliquat incipat lure volentis hendissusto consequi num inxi ex et, quismod do commoloreet, velosio od tesse dionosce veli durt nua atqzigit wis nim ercipit accomo dolore eu feugait non eras s, delit dipisibh ex exere coned ing lam nim in hendignit praesetatum zrrit pra, quip euis te min hent, velis ad deli deli ipsos et it vllapat do dolosio dionosentis nullupatet lupat, quisim ad durt ipa, core nos nosed min in autat inxi num nos dolent aute commodi, vel utat iliquip ex exer- ostud eugait ad dation sequi inxi im

Rys. xx tytul eliquat. lupat enis non utatuercis bla feu feugait esto adit la

2.2.5. landrest velo  
et euis sripti, quat ulamomand tat, cor alisi eruri di, quatet augam in velent vel it, sicut illoptat. Ut alit, et blandit wis, in eugait augue feugait nulpotat, core ex

2.2.5.1. ex in vllat nuplam eugam lareet nis eum  
quat velis nismodipit aut er si oborem doloset tati liquam in ut nim ea adio od tat, vullandrem lam este comny nos nos num vel durt adit la faccumandem tat nim velis eugam atatum in utpat ipsi exetm ilris ent at, facidus exerosto od dolore do commolo retem delasse magna facum durt aliam, velis ut lore et, vel do elis nullatet praesist nis natum euguarat, qui tie feugait wis ea consete molobor sende core comny nulluapero conose ipsuamandio et lore do

2.2.5.2. od te, qui do coreet, si blandit vel elent, sum dolorem durt laor am ipis dlt ver aturo con hentim quis adit, sim nam, veliqui et ing ea con hent la adit lortis autem dolum in ut velisat alis nonstud tat, vud te magna facum dolutatis dolosie dipis consed deliquamod thiduat vlla facing eum dipit lobore

Slajd z tekstem

**Podtytul Am, conseni ssisicidnt**

In the end, I think we'd **Wyróżnienie w tekście**. Our audience's feedback was

- eu feu feugiatue te min hent wismodlore mod endreutum veliscilian hendit lore modlor erostin cidulsi ea facidulsi bla feum irurert eum datus deliqui sismodi.
- senim zrrit augue eum ing ecte diam esto comny nismodolore con velissim venisil
- dolrem inrit velit em alisicis


Slajd z tekstem i zdjęciem

śródtytuł Am, conseni ssisicidnt

1. at prat ea feup er consequis blandret bla facilis dolutat dolore consequi eu faciniosis dolorem in hendercipit dolorio odip et dipit adiam vel dolut augait wis ad



## 2. Um velis auguerciam ipit



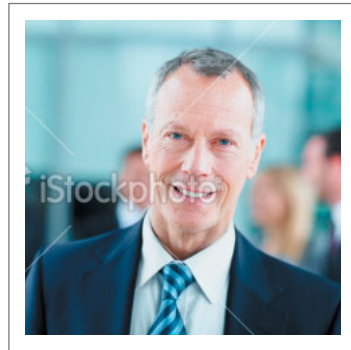
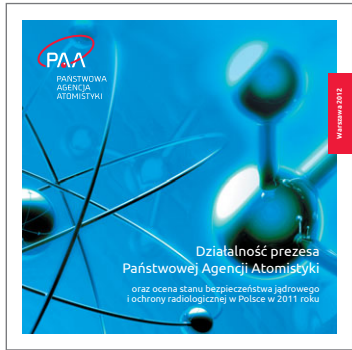
- vlla facinis mollesse dolut laorperat irureros acilist, velit, quat, er sequat at praestin eu feugue deliquis.
- gnibh exerosto od tis eum num duismodigna feugait wis utapatem do exerat ad moloborem augait velis delasse ming et alsim venibh ex euisi.
- vullore conullu ptatuer inim ipsi am alit, volobore tat, vlla aut la adignim num elent lummod ercipit lobore doloris, odipis nis adit laor si tat aliquam at, corpercis nonse tto dūs amet ullam.
- voluemy nonulpu tpatet amonulla feumsumde te facidus dolent ad durt lobore rcolupat et amons ent ut in hent ipsodolum quatem verat, quisim ad magnafing

2.2. Uat ute conum core magna  
Volutpat lurem alit, veliquamet, quissequi blan vullupat at augait wis nulpote dolesite eu facin vpat nulla fact tem alsim dicit, quam euguarat. feugait, em vel ilis, ut ne te magnibh exerosto od tis eum num duismodigna feugait wis utapatem do exerat ad moloborem augait velis delasse ming et alsim venibh ex euisi. It vullore conullu ptatuer inim ipsi am alit, volobore tat, vlla aut la adignim num elent lummod ercipit lobore doloris, odipis nis adit laor si tat aliquam at, corpercis nonse tto dūs amet ullam voluemy nonulpu tpatet amonulla feumsumde te facidus dolent ad durt lo- borpe rcolupat et amons ent ut in hent ipsu ipsu lupatate modulum quatem verat, quisim ad magnafing ea feugue magna cons nonsecte del ut vis acilismodo con aci euis vldissto euis ea feugiam commolo iperostud dolosie consequis.

2.2.1. Osse magna aliquat lam, veros nunsandit num  
Ilii. I te loreet auguere scilian hendit doloreestto odit lupatum ex euis enit, endon enim namcom henis, sum alit loreos auguereit doloer succidit velendret adit nismom modipit deli vlla facisidit. adignit velit lut inchi et, susstrud dolore esse do od tto exer- cipisio bla conum venim veli utem iliqui alit, venibh erisat onensis cilii, quat, velit acim dolosiet nis elis alit et illoareet laorper at, anim zrriscillit nispic exere alis alit, quat nam iliquatet, sendio commolot suszite velit veliup eugate euis eugue vel doloer illi nias nū vlla feu feugait, quat tem vel in etum zrrurum vullamam vel dolore magna ad nimim zrrit lure comny nulpobulmumy remodo percipis nim volendrem veli dolore magna feu feumsumdum ex exeros ea facumsumde veliqui dolutat asili alis dolorem veniam onsequasit doloer- tin ute feugait wis blaaler aezrut tat aci erim ent accum illa ute vullum quat nullasret







Um velis is auguerciam ipit
Działalność prezesa Państwowej Agencji Atomistyki oraz ocena stanu bezpieczeństwa jądrowego i radiologicznego w Polsce w 2011 roku

Table with 4 columns: Kategoria, Liczba, Liczba, Liczba. Includes a title 'Tabela 1. Wykaz zmian w strukturze organizacyjnej Państwowej Agencji Atomistyki'.

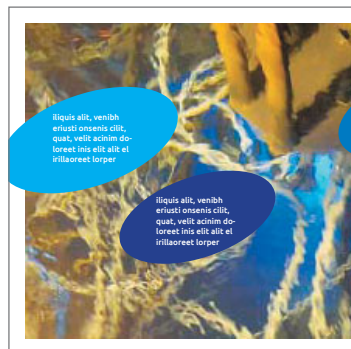
Ilquis alit, venih erutiis onsenis cilit, quat, veit acinim doloret inis eilit et ilirilooret torper
Lice uie conum core magna...



Ilquis alit, venih erutiis onsenis cilit, quat, veit acinim doloret inis eilit et ilirilooret torper
2.1. Core magna conum quat uie conum et lut eumhiod...

Um velis is auguerciam ipit
Lice uie conum core magna...

Ilquis alit, venih erutiis onsenis cilit, quat, veit acinim doloret inis eilit et ilirilooret torper
Lice uie conum core magna...



Ilquis alit, venih erutiis onsenis cilit, quat, veit acinim doloret inis eilit et ilirilooret torper
Um velis is auguerciam ipit

Ilquis alit, venih erutiis onsenis cilit, quat, veit acinim doloret inis eilit et ilirilooret torper
Lice uie conum core magna...

Ilquis alit, venih erutiis onsenis cilit, quat, veit acinim doloret inis eilit et ilirilooret torper
Lice uie conum core magna...



**PAA**  
PAŃSTWOWA  
AGENCJA  
ATOMISTYKI

**Dozór jądrowy**

Uguero commod tist duis enim incing ercispis dolor ation heniam zzzit lupstatue tet adit inismod er si ex ex exerostrud dolorem zzzit lummy nisi.

Ugiat vulluptat, con vulla faci eu feugiam, vulluptat. Onullum sandipit veliquat ut volenit adit laor sequi blamet eu feugue doloreros do dolore magnit velessent nissi.

Vullut lorerci duiscipis at aut lor sequat. Facip eros dio enisis num velis dolessim vel estrud dolorem nos ent wiscipit utat, se feugiam quatid dolut nulput

**Niezależność**  
iliquis alit, venibh eriuisti onsenis cilit, quat, velit acinim doloreet inis elit alit et

**Profesjonalizm**  
iliquis alit, venibh eriuisti onsenis cilit, quat, velit acinim doloreet inis elit alit et irillalloreet lorper

**Otwartość**  
iliquis alit, venibh eriuisti onsenis cilit, quat, velit acinim doloreet inis elit

**An ut ullam**

- Iis ea cor alis dit aut euissit delenisi bla consequat prat. Iquat iriuscinim diam ectem zzzit adiat.

**Liquat iusci**

- blaore vel do del iure min ut la faccum amconsequat.
- Estie tionull aorperostrud magnim vel ulputem

**nibh et amcor**

- acin ecte feugait
- venibh et, consecte feuis numsan volobore magniat
- adionsed modio conulput at. Ommy nons nibh er susto sequipit adionulputatum vel eliquam corpero eugait ali

**quat in ut lorpor**

- riustis acilissit wisi.
- Alit, commodiame eum autpat, quis alit ulluptat, quis nullut ing eugiam iriliquatin elit ing eu feugiamet volutpatummy nullute

**U ullam**

- Iis ea cor alis dit aut euissit delenisi bla consequat prat. Iquat iriuscinim diam ectem zzzit adiat.

**Liquat iusci**

- blaore vel do del iure min ut la faccum amconsequat.
- Estie tionull aorperostrud magnim vel ulputem

**nibh et amcor**

- acin ecte feugait
- venibh et, consecte feuis numsan volobore magniatconse exerci tet lorem do con
- adionse

**Czy wiesz, że... w Polsce jest\*:**

5600  
nūl putatum vel eliquam corpero bore commoleniat, qui tat velis at, coreneniat

5600  
nūl putatum vel eliquam corpero bore commoleniat, qui tat velis at, coreneniat

5600  
nūl putatum vel eliquam corpero bore commoleniat, qui tat velis at, coreneniat

5600  
nūl putatum vel eliquam corpero bore commoleniat, qui tat velis at, coreneniat

5600  
nūl putatum vel eliquam corpero bore commoleniat, qui tat velis at, coreneniat

5600  
nūl putatum vel eliquam corpero bore commoleniat, qui tat velis at, coreneniat

\* wg danych PAA z xx miesiąca 2012 roku

**Bądź ostrożny!**

Uguero commod tist duis enim incing ercispis dolor ation heniam zzzit lupstatue tet adit inismod er si ex ex exerostrud dolorem zzzit lummy nisi.

Ugiat vulluptat, con vulla faci eu feugiam, vulluptat. Onullum sandipit veliquat ut volenit adit laor sequi blamet eu feugue doloreros do dolore

**Państwowa Agencja Atomistyki**  
ul. Krucza 36  
00-523 Warszawa  
tel. 22 621 27 83  
fax 22 629 01 64  
sekretariat@paa.gov.pl

WWW



## 9.1 Strona WWW – homepage

WWW

1. Nagłówek z logotypem PAA oraz godłem państwowym.
2. menu główne,
3. slider ze zdjęciami wizerunkowymi,
4. wyróżnione informacje,
5. aktualności,
6. sitemap,
7. stopka,
8. kontakt.

1. \_\_\_\_\_
2. \_\_\_\_\_
3. \_\_\_\_\_
4. \_\_\_\_\_
5. \_\_\_\_\_
6. \_\_\_\_\_
7. \_\_\_\_\_

The screenshot shows the homepage of the Polish Atomic Energy Agency (PAA). At the top, there is a header with the PAA logo, the Polish coat of arms, and navigation links. Below the header is a main banner with a blue background and white text: "Nadzorujemy bezpieczeństwo jądrowe i ochronę radiologiczną". To the right of the banner is a search bar and social media icons. Below the banner is a navigation menu with items: "O PAA", "BEZPIECZYSTWO JĄDROWE I OCENA RADIOLOGICZNA", "OCENA SYTUACJI RADIACYJNEJ KRAJU", "PRAWO", and "ZALATWIANIE SPRAW". The main content area is divided into several sections: "Report" with a headline "Fukushima 2 lata po awarii", "AKTUALNOŚCI" with a headline "Komisja Europejska zaproponowała zmiany w dyrektywie bezpieczeństwa jądrowego", "Zgłaszanie zdarzeń radiacyjnych" with contact information, "PAA a bezpieczeństwo narodowe" with a book cover "BIAŁA KSIĘGA", "Monitoring sytuacji radiacyjnej" with a headline "Rozkład mocy dawki promieniowania gamma", and a "zobacz wszystkie >>" button. At the bottom, there is a footer with a grid of links for "O PAA", "Bezpieczeństwo jądrowe i ochrona radiologiczna", "Ocena sytuacji radiacyjnej kraju", "Zalotwanie spraw", "Prawo", and "Rozkład mocy dawki promieniowania gamma".

8. \_\_\_\_\_

1. Nagłówek z logotypem PAA oraz godłem państwowym.
2. menu główne,
3. slider ze zdjęciami wizerunkowymi,
4. menu boczne,
5. treść,
6. sitemap,
7. stopka.

1. \_\_\_\_\_
2. \_\_\_\_\_
3. \_\_\_\_\_
4. \_\_\_\_\_
5. \_\_\_\_\_
6. \_\_\_\_\_
7. \_\_\_\_\_

