

**MAPA PRZEGLĄDOWA  
SIEDLISK PRZYRODNICZYCH  
ORAZ STANOWISK GATUNKÓW  
WYMIENIONYCH W ZAŁĄCZNIKU 1 i 2  
DYREKTYWY 92/43/EWG**

**NADLEŚNICTWO  
SZCZEBRA**

**OBRĘB  
SZCZEBRA**

REGIONALNA DYREKCJA LASÓW PAŃSTWOWYCH W BIAŁYMSTOKU

Stan na 01.01.2024

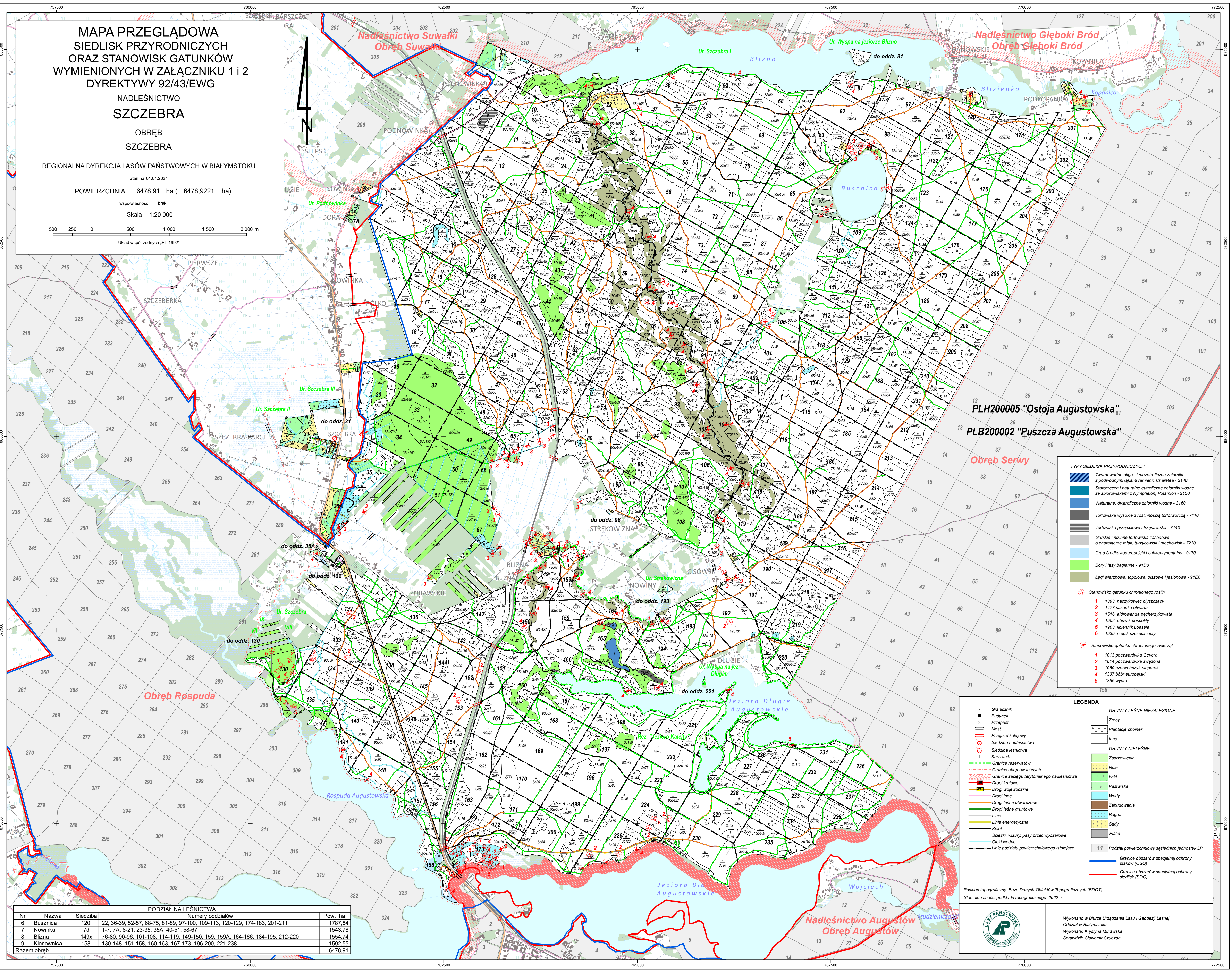
Powierzchnia 6478,91 ha ( 6478,9221 ha)

współwłasność brak

Skala 1:20 000

0 250 500 1 000 1 500 2 000 m

Układ współrzędnych: PL-1992



**TYPY SIEDLISK PRZYRODNICZYCH**

- Twardowodne oligo- i mezotroficzne zbiorniki z podwodnymi łkami ramienic Charatea - 3140
- Starorzecza i naturalne eutroficzne zbiorniki wodne ze zbiorowiskami z Nymphaea, Potamogeton - 3150
- Naturalne, dystroficzne zbiorniki wodne - 3160
- Torfowiska wysokie z roślinnością torfotwórczą - 7110
- Torfowiska przejściowe i trzęsawiska - 7140
- Górskie i nizinne torfowiska zasadowe o charakterze młak, turzycowisk i mechowisk - 7230
- Grąd środkowoeuropejski i subkontynentalny - 9170
- Bory i lasy bagienne - 91D0
- Łęgi wieżbowe, topolowe, olszowe i jesionowe - 91E0

**Stanowisko gatunku chronionego roślin**

- 1 1303 haczykowiec błyszczący
- 2 1477 sasanka chwasta
- 3 1516 akrochorda pecherzykowata
- 4 1902 obuwik pospolity
- 5 1903 lipienik Loesela
- 6 1939 rzępek szczytniasty

**Stanowisko gatunku chronionego zwierząt**

- 1 1013 poczwarówka Geyera
- 2 1014 poczwarówka zwężona
- 3 1050 czerwonolczyk nieparek
- 4 1337 bóbr europejski
- 5 1355 wydra

**LEGENDA**

- Granicznik
- Budynek
- Przejazd
- Most
- Przejazd kolejowy
- Siedziba nadleśnictwa
- Siedziba leśnictwa
- Kasowik
- Granice rezerwatów
- Granice obszarów leśnych
- Granice zasięgu terytorialnego nadleśnictwa
- Drogi krajowe
- Drogi wojewódzkie
- Drogi inne
- Drogi leśne utwardzone
- Drogi leśne gruntowe
- Linie energetyczne
- Kable
- Ścieżki wizury, pasy przeciwpożarowe
- Ciek wodne
- Linie podziału powierzchniowego istniejące

**GRUNTY LEŚNE NIEZALEŚNIE**

- Zręby
- Plantacje choinek
- Inne

**GRUNTY NIELEŚNE**

- Zadrzewienia
- Role
- Łąki
- Pastwiska
- Wody
- Zabudowania
- Bagna
- Sady
- Place
- 11 Podział powierzchniowy sąsiednich jednostek LP
- Granice obszarów specjalnej ochrony ptaków (OSO)
- Granice obszarów specjalnej ochrony siedlisk (SOO)

PODZIAŁ NA LEŚNICTWA			
Nr	Nazwa	Siedziba	Numery oddziałów
6	Busznica	120f	22, 36-39, 52-57, 68-75, 81-89, 97-100, 109-113, 120-129, 174-183, 201-211
7	Nowinka	7d	1-7, 7A, 8-21, 23-35, 35A, 40-51, 58-67
8	Blizna	149x	76-80, 90-96, 101-108, 114-119, 149-150, 159, 159A, 164-166, 184-195, 212-220
9	Klonowica	158j	130-148, 151-158, 160-163, 167-173, 196-200, 221-238
Razem obręb			6478,91

Podkład topograficzny: Baza Danych Obiektów Topograficznych (BDOT)  
Stan aktualności podkładu topograficznego: 2022 r.



Wykonano w Biurze Urządzenia Lasu i Geodezji Leśnej  
Oddział w Białymstoku  
Wykonała: Krystyna Murawska  
Sprawdził: Sławomir Szubza