

Fundacja Rozwoju Uniwersytetu Gdańskiego podjęła się realizacji projektu pn. „**Program kompleksowej ochrony jezior lobeliowych w Polsce. Etap 1. Podstawy, modelowe rozwiązania**” finansowanego ze środków Mechanizmu Finansowego Europejskiego Obszaru Gospodarczego 2009-2014 w ramach Funduszu Małych Grantów dla Programu Operacyjnego PL02 „Ochrona Różnorodności Biologicznej i Ekosystemów”. Regionalna Dyrekcja Ochrony Środowiska w Gdańsku występuje w roli Partnera projektu. Zadaniem RDOŚ jest sprawowanie nadzoru merytorycznego nad realizacją zadań podczas realizacji projektu i monitorowanie efektów projektu w czasie jego trwania oraz po zakończeniu.

Celem projektu jest opracowanie podstaw kompleksowej ochrony jezior lobeliowych jako siedliska przyrodniczego Natura 2000. Projekt w swym założeniu ma także podnosić świadomość ekologiczną społeczności lokalnych oraz rozpowszechniać wyniki działań. Jego celem jest także wsparcie merytoryczne i organizacyjne podmiotów odpowiedzialnych za wdrażanie zapisów PZO dotyczących sposobów gospodarowania. Ponadto wypracowane rozwiązania mają stanowić narzędzie do skutecznej kompleksowej ochrony jezior lobeliowych w Polsce.

Modelowy wzorzec ochrony jezior lobeliowych jest realizowany na przykładzie 4 planów zadań ochronnych ustanowionych dla obszarów Natura 2000 przez Regionalnego Dyrektora Ochrony Środowiska w Gdańsku:

- Jezioro Piasek PLH220013,
- Jeziora Lobeliowe koło Soszycy PLH220039,
- Pełcznica PLH220020,
- Jezioro Krasne PLH220035.

W ramach projektu zaplanowano:

1. Uaktualnianie stanu wiedzy o jeziorach lobeliowych w Polsce. Działaniem objętych jest 33 jezior. Dla każdego z nich zespół specjalistów określa: zasoby populacji gatunków wskaźnikowych, specyfikę fitocenotyczną i hydrochemiczną, podatność na degradację, stan ichtiofauny. Na tej podstawie zostaną opracowane wskazania do działań ochronnych.
2. Realizację zadań ochrony czynnej i prace nad ukierunkowaniem ruchu turystycznego na ww. obszarach Natura 2000.
3. Cykl spotkań dotyczących gospodarki rybackiej, przestrzennej i leśnej w zlewniach jezior z udziałem podmiotów odpowiedzialnych za wdrażanie zapisów planów zadań ochronnych oraz organizację spotkań informacyjnych dla społeczności lokalnych we współpracy z gminami.
4. Zorganizowanie konkursu artystycznego i zajęć warsztatowych dla młodzieży oraz festynu rodzinny dla mieszkańców terenu objętego projektem.

Okres realizacji projektu: maj 2014 – kwiecień 2016

Zachęcamy do odwiedzenia strony projektu: <http://jezioralobeliowe.pl/>

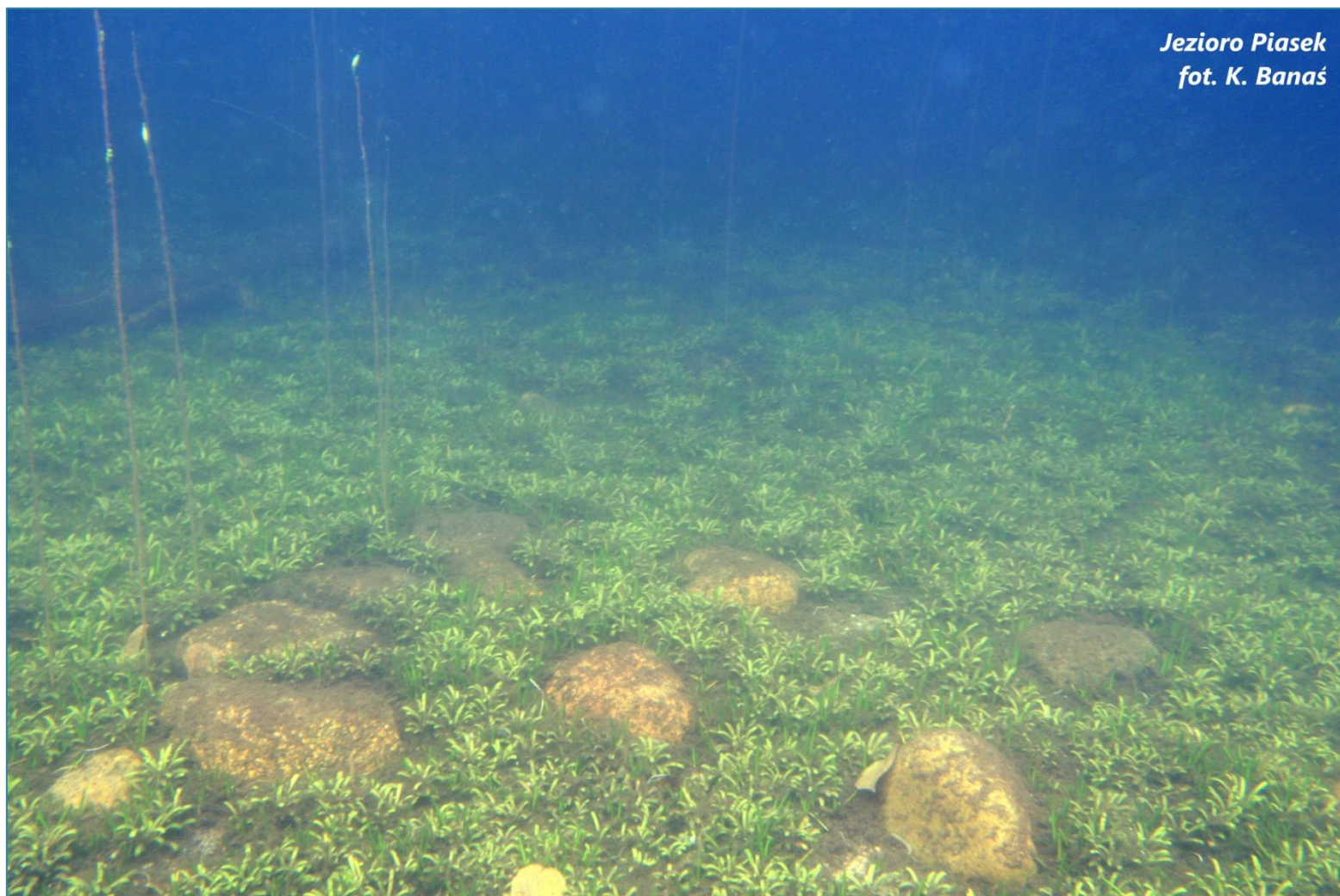


Jezioro Krasne
Fot. K. Banaś



Jezioro Pomysko
Obszar Natura 2000
Jeziora Lobeliowe koło Soszycy
fot. K. Bociąg

Jeziro Piasek
fot. K. Banaś



Jeziro Wygoda
Obszar Natura 2000 Pelcznica
fot. K. Banaś

