



# DZIENNIK URZĘDOWY

## WOJEWÓDZTWA WIELKOPOLSKIEGO

---

Poznań, dnia 8 lutego 2022 r.

Poz. 1100

### ZARZĄDZENIE REGIONALNEGO DYREKTORA OCHRONY ŚRODOWISKA W POZNANIU

z dnia 27 stycznia 2022 r.

#### w sprawie ustanowienia planu zadań ochronnych dla obszaru Natura 2000 Jodły Ostrzeszowskie PLH300059

Na podstawie art. 28 ust. 5 ustawy z dnia 16 kwietnia 2004 r. o ochronie przyrody (Dz.U. z 2021 r. poz. 1098 i 1718 oraz z 2022 r. poz. 84) zarządza się, co następuje:

§ 1. Ustanawia się plan zadań ochronnych dla obszaru Natura 2000 Jodły Ostrzeszowskie PLH300059, zwanego dalej „obszarem Natura 2000”.

§ 2. Opis granic obszaru Natura 2000 zawiera załącznik nr 1 do zarządzenia.

§ 3. Mapę obszaru Natura 2000 przedstawia załącznik nr 2 do zarządzenia.

§ 4. Identyfikację istniejących i potencjalnych zagrożeń dla zachowania właściwego stanu ochrony siedlisk przyrodniczych będących przedmiotami ochrony obszaru Natura 2000 zawiera załącznik nr 3 do zarządzenia.

§ 5. Cele działań ochronnych określa załącznik nr 4 do zarządzenia.

§ 6. 1. Działania ochronne ze wskazaniem podmiotów odpowiedzialnych za ich wykonanie i obszarów ich wdrażania określa załącznik nr 5 do zarządzenia.

2. Lokalizację obszaru wdrażania działania ochronnego przedstawia załącznik nr 6 do zarządzenia.

§ 7. Zarządzenie wchodzi w życie po upływie 14 dni od dnia ogłoszenia.

z up. Regionalnego Dyrektora  
Ochrony Środowiska w Poznaniu  
Regionalny Konserwator Przyrody  
(-) Jacek Przygocki

Załącznik nr 1 do zarządzenia  
Regionalnego Dyrektora Ochrony Środowiska w Poznaniu  
z dnia 27 stycznia 2022 roku

Opis granic obszaru Natura 2000

Granicę obszaru Natura 2000 opisano w oparciu o punkty załamania, dla których podano współrzędne geograficzne w układzie współrzędnych płaskich prostokątnych PL-1992

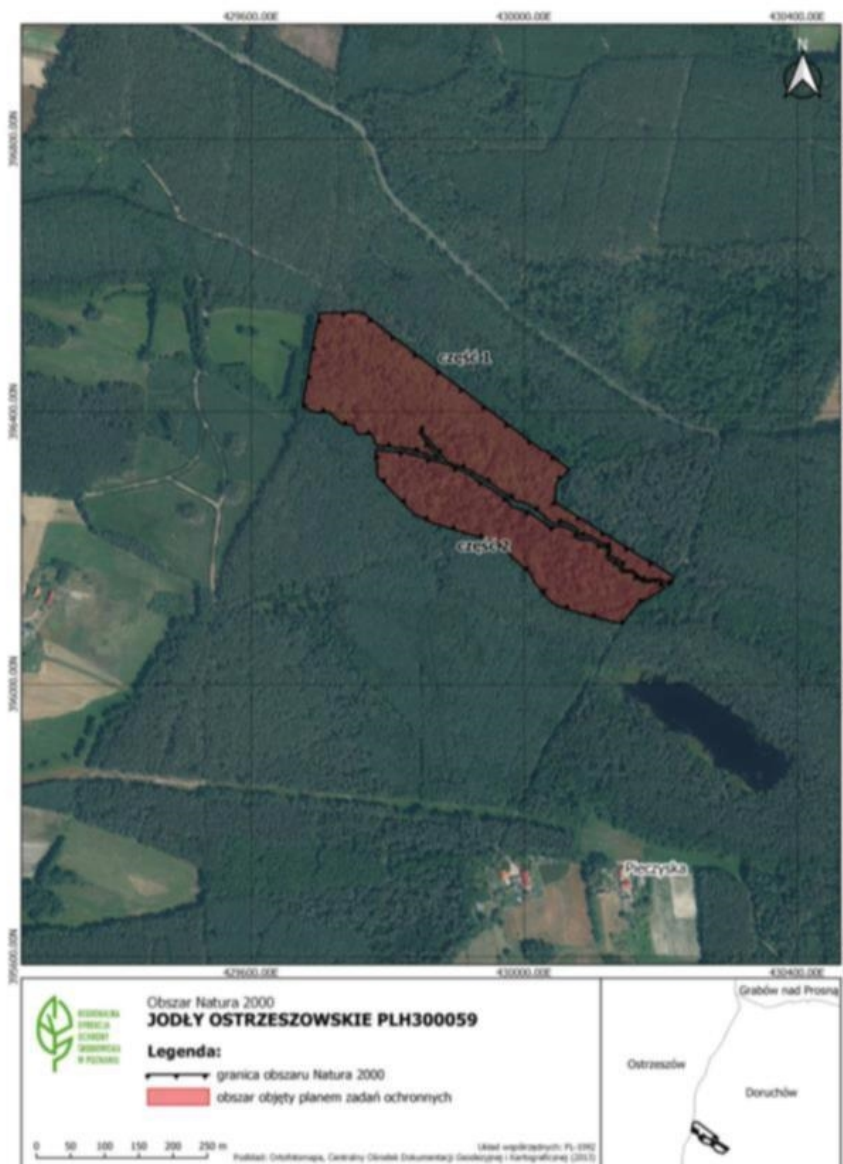
Nr	X	Y	Komentarz
1	396 546,18	429 763,18	część 1
2	396 519,66	429 795,76	część 1
3	396 343,15	430 026,52	część 1
4	396 343,15	430 031,36	część 1
5	396 315,12	430 066,20	część 1
6	396 293,91	430 046,51	część 1
7	396 267,40	430 044,99	część 1
8	396 258,12	430 059,58	część 1
9	396 180,94	430 181,54	część 1
10	396 181,04	430 183,62	część 1
11	396 157,93	430 219,23	część 1
12	396 144,68	430 213,93	część 1
13	396 154,90	430 199,91	część 1
14	396 153,01	430 174,15	część 1
15	396 167,78	430 158,63	część 1
16	396 167,40	430 144,99	część 1
17	396 181,80	430 141,20	część 1
18	396 188,61	430 124,16	część 1
19	396 199,60	430 127,19	część 1
20	396 218,16	430 096,13	część 1
21	396 218,54	430 082,49	część 1
22	396 228,76	430 077,57	część 1
23	396 237,85	430 060,90	część 1
24	396 236,34	430 041,20	część 1
25	396 254,16	430 021,60	część 1
26	396 253,76	430 019,99	część 1
27	396 264,37	430 006,36	część 1
28	396 269,01	429 990,10	część 1
29	396 268,16	429 988,18	część 1
30	396 270,43	429 985,15	część 1
31	396 277,25	429 976,06	część 1
32	396 293,91	429 952,57	część 1
33	396 314,37	429 920,00	część 1
34	396 326,49	429 887,42	część 1
35	396 340,88	429 874,54	część 1
36	396 370,42	429 850,30	część 1
37	396 374,82	429 847,98	część 1
38	396 369,29	429 846,14	część 1
39	396 331,41	429 874,92	część 1
40	396 345,49	429 833,05	część 1
41	396 350,73	429 782,88	część 1
42	396 367,39	429 777,58	część 1
43	396 367,39	429 755,61	część 1
44	396 380,27	429 749,55	część 1
45	396 381,79	429 732,12	część 1
46	396 398,20	429 716,37	część 1
47	396 396,18	429 716,22	część 1

Nr	X	Y	Komentarz
48	396 399,21	429 714,70	część 1
49	396 399,21	429 692,73	część 1
50	396 407,55	429 675,31	część 1
51	396 523,45	429 695,00	część 1
52	396 523,14	429 695,70	część 1
53	396 544,66	429 700,31	część 1
54	396 546,18	429 763,18	część 1
55	396 340,20	429 825,35	część 2
56	396 336,42	429 838,66	część 2
57	396 336,71	429 838,56	część 2
58	396 323,84	429 884,01	część 2
59	396 314,75	429 906,74	część 2
60	396 312,22	429 910,94	część 2
61	396 308,68	429 918,48	część 2
62	396 270,05	429 976,43	część 2
63	396 260,96	429 980,60	część 2
64	396 253,00	430 006,36	część 2
65	396 231,67	430 036,37	część 2
66	396 230,28	430 042,72	część 2
67	396 232,55	430 055,22	część 2
68	396 231,41	430 057,49	część 2
69	396 230,43	430 057,62	część 2
70	396 230,96	430 059,64	część 2
71	396 223,46	430 075,67	część 2
72	396 212,48	430 079,65	część 2
73	396 212,10	430 096,13	część 2
74	396 198,08	430 122,64	część 2
75	396 184,07	430 121,13	część 2
76	396 178,39	430 136,28	część 2
77	396 164,75	430 142,34	część 2
78	396 163,99	430 159,38	część 2
79	396 149,60	430 173,02	część 2
80	396 151,11	430 199,53	część 2
81	396 141,65	430 206,73	część 2
82	396 125,74	430 180,97	część 2
83	396 126,20	430 180,62	część 2
84	396 115,89	430 164,69	część 2
85	396 099,62	430 151,35	część 2
86	396 088,24	430 144,23	część 2
87	396 100,74	430 094,61	część 2
88	396 109,07	430 066,58	część 2
89	396 115,51	430 048,40	część 2
90	396 119,30	430 042,34	część 2
91	396 129,52	430 030,98	część 2
92	396 140,89	430 021,89	część 2
93	396 149,60	430 014,69	część 2
94	396 161,34	430 009,77	część 2

Nr	X	Y	Komentarz
95	396 203,01	429 965,83	część 2
96	396 209,45	429 956,74	część 2
97	396 236,34	429 866,59	część 2
98	396 249,22	429 839,70	część 2
99	396 305,28	429 785,15	część 2
100	396 309,44	429 784,40	część 2
101	396 323,84	429 784,40	część 2
102	396 332,55	429 781,37	część 2
103	396 345,05	429 783,26	część 2
104	396 342,19	429 799,68	część 2
105	396 341,15	429 817,78	część 2
106	396 340,20	429 825,35	część 2

Załącznik nr 2 do zarządzenia  
Regionalnego Dyrektora Ochrony Środowiska w Poznaniu  
z dnia 27 stycznia 2022 roku

Mapa obszaru Natura 2000



Załącznik nr 3 do zarządzenia  
Regionalnego Dyrektora Ochrony Środowiska w Poznaniu  
z dnia 27 stycznia 2022 roku

Identyfikacja istniejących i potencjalnych zagrożeń dla zachowania właściwego stanu ochrony siedlisk przyrodniczych oraz gatunków zwierząt i ich siedlisk będących przedmiotem ochrony obszaru Natura 2000

Lp.	Przedmiot ochrony	Zagrożenie	Opis zagrożenia
1.	6410 Zmiennowilgotne łąki trzęślicowe ( <i>Molinion</i> )	Nie identyfikowano z powodu braku występowania siedliska przyrodniczego w obszarze Natura 2000	
2.	91E0 Łęgi wierzbowe, topolowe, olszowe i jesionowe ( <i>Salicetum albo-fragilis</i> , <i>Populetum albae</i> , <i>Ainenion glutinoso-incanae</i> ) i olsy źródliskowe	<p>Istniejące:</p> <p>1. I02 Problematyczne gatunki rodzime</p> <p>Potencjalne:</p> <p>2. M01.02 Susze i zmniejszenie opadów</p> <p>3. K02.01 Zmiana składu gatunkowego (sukcesja)</p> <p>4. D01.02 Drogi, autostrady</p> <p>5. J02.01 Zasypywanie terenu, melioracje i osuszanie - ogólnie</p>	<p>Istniejące:</p> <p>ad. 1. Zwiększony udział w runie gatunków jeżyn</p> <p>Potencjalne:</p> <p>ad. 2. Obniżające się uwilgotnienie podłoża wskutek zmian klimatycznych o charakterze długofalowym (w szczególności: ogólne zmniejszenie opadów, długotrwałe okresy bez opadów, brak lub zmniejszony zalew wiosenny)</p> <p>ad. 3. Zmiany sukcesyjne siedliska przyrodniczego – np. wskutek gwałdownienia lub podtopień wywołanych działalnością bobra europejskiego <i>Castor fiber</i></p> <p>ad. 4. Wnikanie gatunków obcych siedliskowo i geograficznie – bezpośrednie sąsiedztwo z drogą publiczną</p> <p>ad. 5. Niekorzystne zmiany stosunków wodnych w zlewni rzeki Młynówki (np. melioracje odwadniające)</p>

3.	91P0 Wyżyny jodłowy bór mieszany ( <i>Abietetum polonicum</i> )	Istniejące: 1. M01.02 Susze i zmniejszenie opadów 2. I01 Obce gatunki inwazyjne 3. J03.01 Zmniejszenie lub utrata określonych cech siedliska	Istniejące: ad. 1. Obniżające się uwilgotnienie podłoża wskutek zmian klimatycznych o charakterze długofalowym (w szczególności: ogólne zmniejszenie opadów, długotrwałe okresy bez opadów ad. 2. Występowanie czeremchy amerykańskiej <i>Prunus serotina</i> w podszycie ad. 3. Zmniejszające się zasoby jodły w drzewostanie w wyniku braku lub niewystarczającej ilości naturalnego odnowienia jodłowego
		Potencjalne: 4. D01.02 Drogi, autostrady	Potencjalne: ad. 4. Wnikanie gatunków obcych siedliskowo i geograficznie – bezpośrednie sąsiedztwo z drogą publiczną

Kody zagrożeń podano zgodnie z Instrukcją wypełniania Standardowego Formularza Danych obszaru Natura 2000. Wersja 2012.1 opracowaną przez Generalną Dyрекcję Ochrony Środowiska.

Załącznik nr 4 do zarządzenia  
Regionalnego Dyrektora Ochrony Środowiska w Poznaniu  
z dnia 27 stycznia 2022 roku

## Cele działań ochronnych

Przedmiot ochrony	Cele działań ochronnych
6410 Zmiennowilgotne łąki trzęślicowe ( <i>Molinion</i> )	Nie określono z powodu braku występowania siedliska przyrodniczego w obszarze Natura 2000.
91E0 Łęgi wierzbowe, topolowe, olszowe i jesionowe ( <i>Salicetum albo-fragilis</i> , <i>Populetum albae</i> , <i>Alnetion glutinoso-incanae</i> ) i olsy źródłiskowe	<p>Utrzymanie siedliska przyrodniczego w obszarze na powierzchni 2,93 ha.</p> <p>Utrzymanie siedliska przyrodniczego w obszarze na poziomie niezadawalającym (U1*), poprzez zachowanie odpowiedniego poziomu wskaźników:</p> <p>a) gatunki charakterystyczne – na poziomie właściwym (FV<sup>1</sup>), tj. występowania typowej dla łągu <i>Fraxino-Alnetum</i> kombinacji florystycznej;</p> <p>b) gatunki dominujące – na poziomie niezadawalającym (U1*), tj. dominacji gatunków typowych dla siedliska we wszystkich warstwach, przy zaburzonej relacji ilościowej (dominacja facyjna);</p> <p>c) inwazyjne gatunki obce w podszyciu i runie – na poziomie właściwym (FV<sup>1</sup>), tj. braku lub sporadycznej obecności najwyżej 1 gatunku;</p> <p>d) martwe drewno (łącznie zasoby) – na poziomie właściwym (FV<sup>1</sup>), tj. występowania co najmniej &gt;20m<sup>3</sup>/ha;</p> <p>e) martwe drewno leżące lub stojące &gt;3 m długości i &gt;50 cm grubości – na poziomie niezadawalającym (U1*), tj. występowania co najmniej 4 szt./ha;</p> <p>f) reżim wodny – na poziomie właściwym (FV<sup>1</sup>), tj. występowania okresowych zalewów.</p>
91P0 Wyżynny jodłowy bór mieszany ( <i>Abietetum polonicum</i> )	<p>Utrzymanie siedliska przyrodniczego w obszarze na powierzchni 0,42 ha.</p> <p>Utrzymanie siedliska przyrodniczego w obszarze na poziomie niezadawalającym (U1*), poprzez zachowanie odpowiedniego poziomu wskaźników:</p> <p>a) charakterystyczna kombinacja florystyczna – na poziomie właściwym (FV<sup>2</sup>), tj. występowania typowej, właściwej kombinacji dla siedliska, z uwzględnieniem regionalnej specyfiki dla zespołu <i>Abietetum albae</i> w odmianie geograficznej śląsko-wielkopolskiej,</p> <p>b) rodzime gatunki ekspansywne roślin zielnych – na poziomie właściwym (FV<sup>2</sup>), tj. brak lub występowanie sporadyczne, z pokryciem poniżej 25%;</p> <p>c) martwe drewno – na poziomie właściwym (FV<sup>2</sup>), tj. powyżej 10% zasobności drzewostanu;</p> <p>d) naturalne odnowienia jodły – na poziomie właściwym (U1<sup>2</sup>), tj. osiągające zwarcie nie mniejsze niż 5%.</p>

\* zgodnie z załącznikiem do rozporządzenia Ministra Środowiska z dnia 17 lutego 2010 r. w sprawie sporządzania projektu planu zadań ochronnych dla obszaru Natura 2000 (Dz. U. Nr 34 poz. 186, z późn. zm.)

<sup>1</sup> zgodnie z Pawlaczyk P. 2010. 91E0 Łęgi wierzbowe, topolowe, olszowe i jesionowe (*Salicetum albo-fragilis*, *Populetum albae*, *Alnetion glutinoso-incanae*, olsy źródłiskowe). [W:] W. Mróz (red.) Monitoring siedlisk przyrodniczych. Przewodnik metodyczny. Część I. GIOŚ, Warszawa, s. 236-254.

<sup>2</sup> zgodnie z Lorens B. 2010. 91P0 Jodłowy bór świętokrzyski. [W:] W. Mróz (red.) Monitoring siedlisk przyrodniczych. Przewodnik metodyczny. Część I. GIOŚ, Warszawa, s. 270-283.

Załącznik nr 5 do zarządzenia  
Regionalnego Dyrektora Ochrony Środowiska w Poznaniu  
z dnia 27 stycznia 2022 roku

Określenie działań ochronnych ze wskazaniem podmiotów odpowiedzialnych za ich wykonanie i obszarów ich wdrażania

Lp.	Działanie ochronne	Obszar wdrażania	Podmiot odpowiedzialny za wykonanie
Działania dotyczące monitoringu stanu ochrony przedmiotów ochrony oraz monitoringu realizacji celów działań ochronnych			
1.	Ocena stanu ochrony siedlisk przyrodniczych 91E0 i 91P0 zgodnie z rozporządzeniem Ministra Środowiska z dnia 17 lutego 2010 r. w sprawie sporządzania projektu planu zadań ochronnych dla obszaru Natura 2000 (Dz. U. Nr 34, poz. 186, z późn. zm.). Działanie realizowane dwukrotnie w trakcie obowiązywania planu zadań ochronnych.	Stanowiska monitoringowe w obszarze Natura 2000, zgodnie z mapą stanowiącą załącznik nr 6	Sprawujący nadzór nad obszarem Natura 2000



Załącznik nr 6 do zarządzenia  
Regionalnego Dyrektora Ochrony Środowiska w Poznaniu  
z dnia 27 stycznia 2022 roku

Lokalizacja obszaru wdrażania działania ochronnego

