

06/08/2024



06/08/2024





255 MASSEY FERGUSON

06/08/2024



06/03/2024

06/03/2024



06/03/2024



06/08/2024

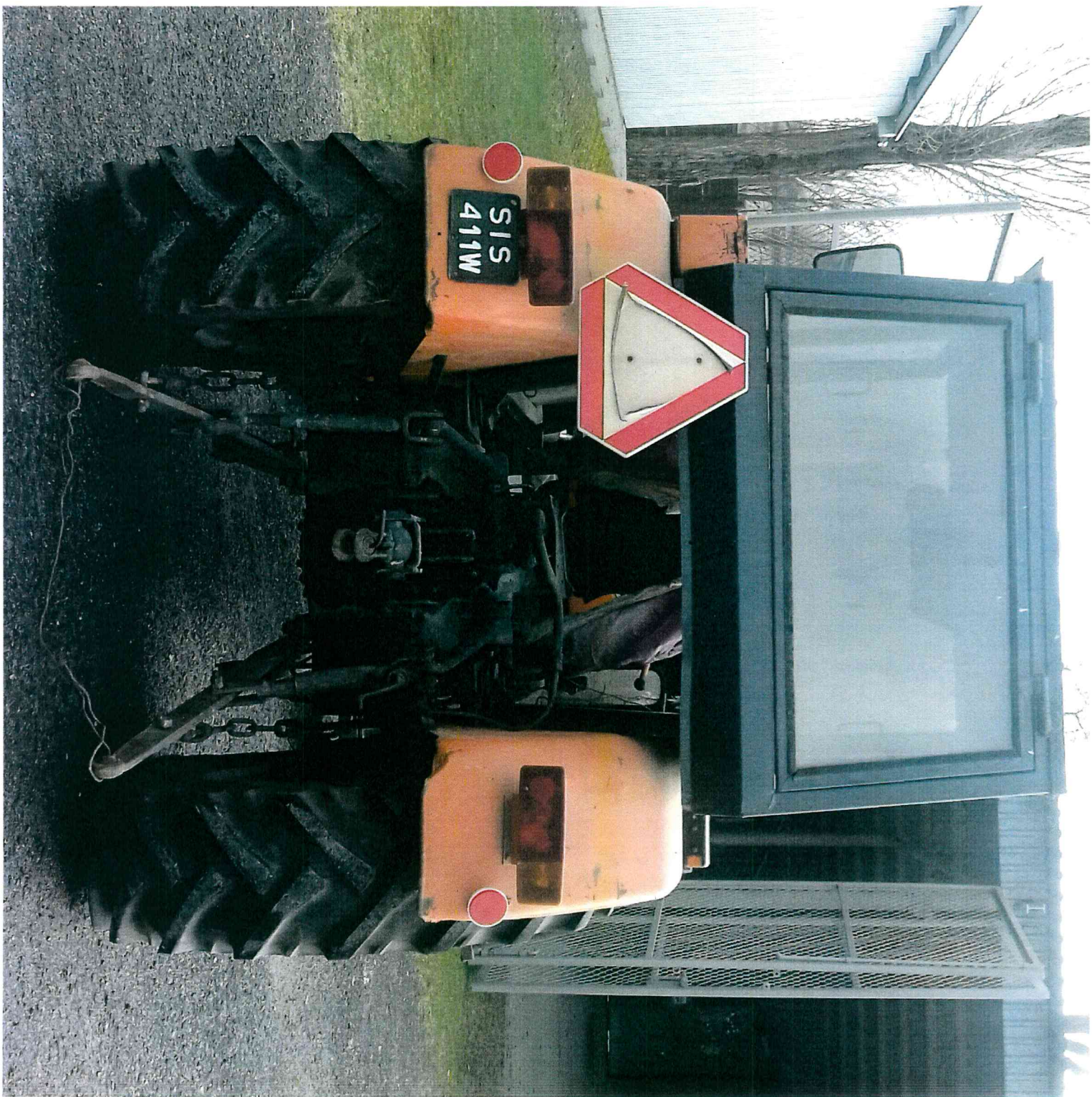






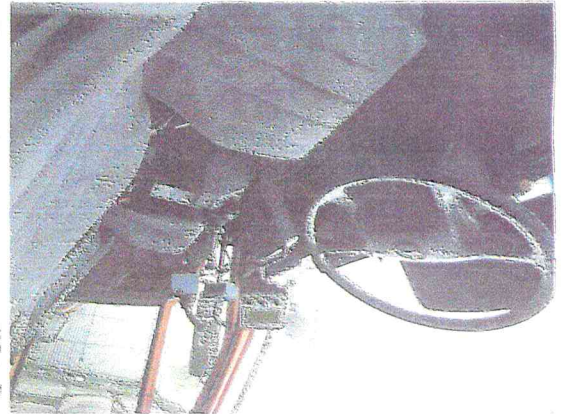
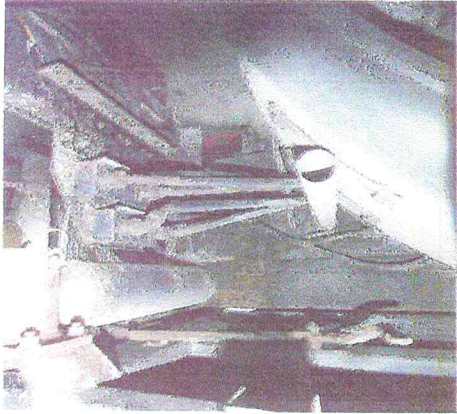
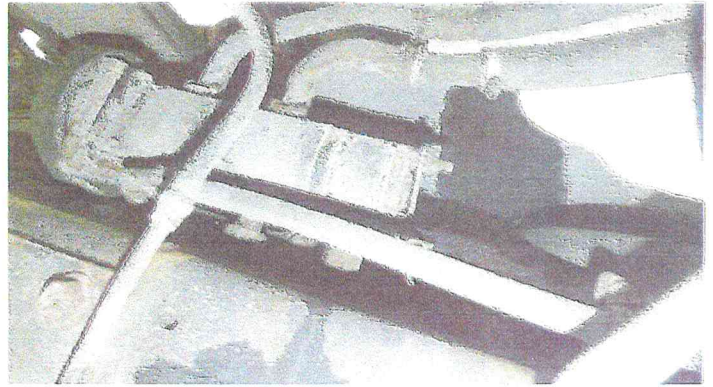
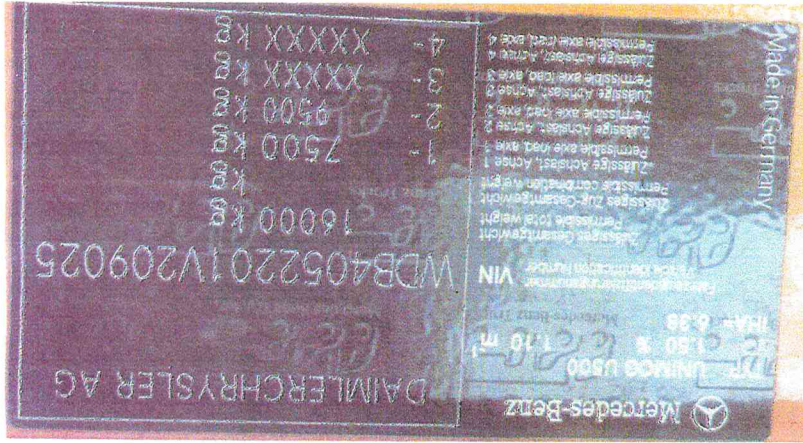












sprzedaży

1 POSYPYWARKA

Ustalane dane :

Producent :

Typ

Numer fabryczny

Rok produkcji :

Pojemność zasobnika

Pojemność zbiornika

Masa własna :

1043kg

1760 litrów

4 m³

2005

S2B 10460

STRATOS B40-30 VCLN490

SCHMIDT



SCHMIDT POLSKA		90202156	
S2B10460		STRATOS B40K-30 VCLN490	
1760		1043	
2005		5000	
kg		kg	

2 WYSIĘGNIK

Ustalone dane :

Producent :

Typ

Numer fabryczny

Rok produkcji :

Maksymalny zasięg

Przesuw poprzeczny

Masa własna :

Napęd -

hydrauliczny

1140kg

ok 1,3 m

ok 7,2 m

2005

05S02085

FME -600

MULAG



FAHRZEUGWERK HEINZ WÖSSNER GmbH u. Co KG
D-77728 OPPENAU

MULAG



Geräte Typ

FME-600

Nr.

05S02085

Gewicht

1140 kg

Baujahr

2005

3 GŁOWICA KOSZĄCA

Ustalone dane :

Producent :

Typ

Numer fabryczny

Rok produkcji :

Szerokość koszenia

Grubość cięcia

Ilość noży udarowych

Zapotrzebowanie mocy

Masa własna :

MULAG

UMK 1200

12A031974

2012

ok 12000 mm

maks 20 mm

11 szt

maksymalnie 3 kW

380 kg



4 PŁUG WIRNIKOWY

Ustalane dane :

Producent :

Typ

Numer fabryczny

Rok produkcji :

Szerokość czyszczenia

Masa własna :

1980 kg

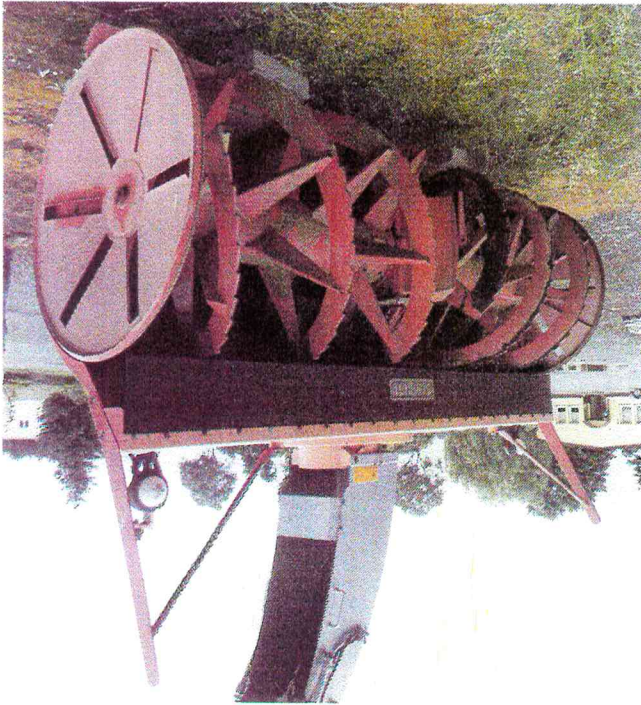
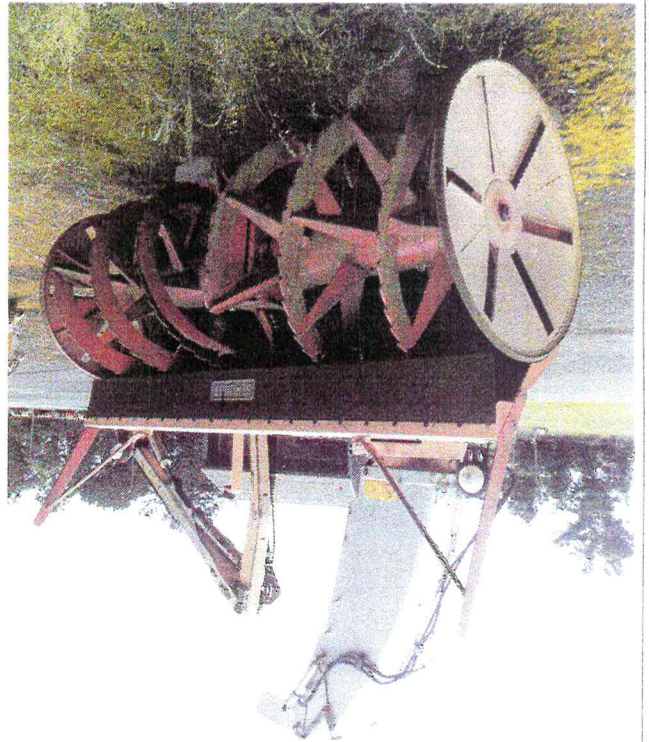
ok 2650 mm

2005

59-1-014

FS 105-26S

SCHMIDT



5 PLUG VARIO

Ustalone dane :

Producent :

Typ

Numer fabryczny

Rok produkcji :

Całkowita szerokość robocza

Wysokość

Masa własna :

SCHMIDT

KL-V32

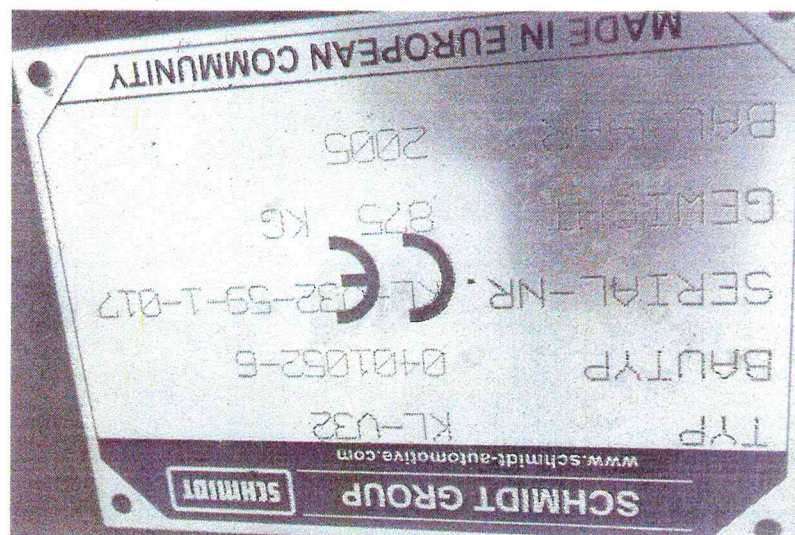
KL-V32 -59-1-017

2005

ok 3440 mm

ok 1130 mm

875 kg



Ustalone dane :

Producent :

Typ

Numer fabryczny

Rok produkcji :

Szerokość szczotek

Średnica szczotek

Ilość szczotek

Pojemność zbiornika na wodę

Masa własna :

MULAG

DWB

05A020296

2005

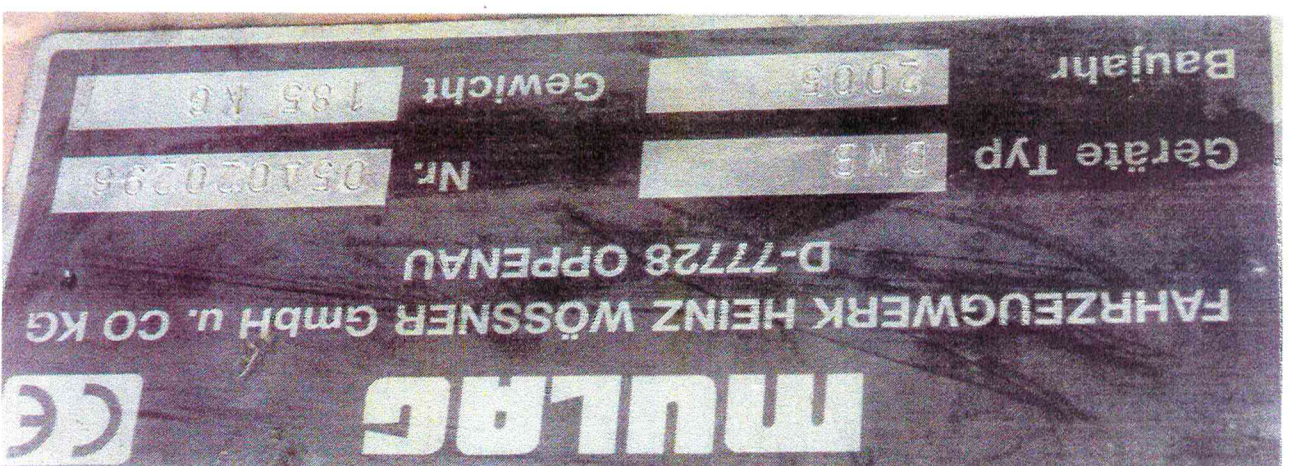
0,8 m

0,6 m

2 szt

2000 l

195 kg



7 GŁOWICA DO WYRÓWNYWANIA POBOCZY

Ustalane dane :

Producent :

Typ

Numer fabryczny

Rok produkcji :

Szerokość robocza

Ilość noży frezujących

Masa własna :

MULAG

BRG - 1000

08A025

2008

ok 10000 mm

11 szt.

300 kg

