

**Zarządzenie nr 59/2021  
Nadleśniczego Nadleśnictwa Skrwilno  
z dnia 30.12.2021**

**w sprawie udostępnienia dróg leśnych na terenie Nadleśnictwa Skrwilno dla  
ruchu pojazdami silnikowymi, zaprzęgowymi i motorowerami  
(znak sprawy: SA.771.2.2020.2021)**

Na podstawie § 22 pkt. 3 Statutu Państwowego Gospodarstwa Leśnego Lasy Państwowe stanowiącego załącznik do Zarządzenia nr 50 MOŚZNiL z dnia 18 maja 1994 r., art. 35 ust.1 ustawy z dnia 28 września 1991 roku o lasach (t.j. Dz.U. z 2020 r. poz. 1463), oraz § 6 Zarządzenia Nr 36/2021 Dyrektora Generalnego Lasów Państwowych z dnia 28 maja 2021 r. w sprawie wytycznych dotyczących korzystania z dróg leśnych, a także ich oznakowania i udostępniania dla ruchu pojazdami silnikowymi, zaprzęgowymi i motorowerami,

**zarządzam, co następuje:**

**§ 1**

1. Z dniem 31.01.2022 udostępniam do ruchu publicznego drogi leśne, których wykaz stanowi załącznik nr 1 do niniejszego zarządzenia.
2. Z dniem 31.01.2022 zezwalam na postój pojazdów w miejscach, których wykaz stanowi załącznik nr 2 do niniejszego zarządzenia.
3. Lokalizacja dróg leśnych została przedstawiona na mapie poglądowej będącej załącznikiem nr 3 do niniejszego zarządzenia. Usytuowanie wyznaczonych miejsc postojowych zostało przedstawione na mapie poglądowej będącej załącznikiem nr 4 do niniejszego zarządzenia.

**§ 2**

1. Na drogach leśnych udostępnionych do ruchu publicznego mają zastosowanie przepisy Prawa o ruchu drogowym<sup>1</sup> oraz oznakowania drogi leśnej zgodnie z rozporządzeniem Ministrów Infrastruktury oraz Spraw Wewnętrznych i Administracji z dnia 31 lipca 2002 r. w sprawie znaków i sygnałów drogowych<sup>2</sup>.
2. Szczegółowe zasady korzystania z dróg leśnych udostępnionych do ruchu publicznego dla pojazdów silnikowych, zaprzęgowych i motorowerów oraz sposób ich oznakowania określa regulamin wprowadzony Zarządzeniem nr 58/2021 z dnia 30.12.2021 Nadleśniczego Nadleśnictwa Skrwilno, zamieszczony na stronie internetowej Nadleśnictwa, w zakładce „Informacje” oraz w BIP w zakładce „Zarządzenia i decyzje”.

---

<sup>1</sup> Ustawa z dnia 20 czerwca 1997 r. Prawo o ruchu drogowym (t.j. Dz. U. z 2021 poz 450 ze zm.)

<sup>2</sup> Rozporządzenie Ministrów Infrastruktury oraz Spraw Wewnętrznych i Administracji z dnia 31 lipca 2002 r. w sprawie znaków i sygnałów drogowych (t.j. Dz.U. z 2019 poz 2310)

### § 3

Zobowiązuję Sekretarza do:

- a) zapewnienia do dnia 30.04.2022 oznakowania dróg leśnych udostępnionych do ruchu publicznego zgodnie z projektami organizacji ruchu, o których mowa w § 6.
- b) zamieszczenia w terminie 31.01.2022 na stronie internetowej nadleśnictwa, w zakładce „Informacje”, w BIP w zakładce „Zarządzenia i decyzje” oraz na tablicy ogłoszeń nadleśnictwa regulaminu korzystania z udostępnionych do ruchu publicznego dróg leśnych”.

### § 4

1. Drogi leśne udostępnione mogą być krótkotrwale wyłączane z ruchu publicznego. W okresie krótkotrwałego wyłączenia z udostępnienia drogi leśnej na oznakowaniu zostaną naniesione dwa krzyżujące się pasy barwy pomarańczowej lub nastąpi ich zastąpienie.
2. W przypadku konieczności krótkotrwałego wyłączenia udostępnionej drogi leśnej na okres dłuższy niż 7 dni, zostanie wydana decyzja informująca o terminie czasowego wyłączenia.

### § 5

Zarządzenie niniejsze otrzymują osoby i instytucje ujęte w załączniku nr 3 do zarządzenia.

### § 6

Projekty organizacji ruchu, sporządzone stosownie do § 1 ust. 2 pkt 2) rozporządzenia Ministra Infrastruktury z dnia 23 września 2003 r. w sprawie szczegółowych warunków zarządzania ruchem na drogach oraz wykonywania nadzoru nad tym zarządzaniem (t. j. Dz. U. z 2017 poz. 784), odrębnie dla każdej z udostępnionej drogi leśnej w Nadleśnictwie Skrwilno, zostały zawarte w opracowaniach od nr 1/2021 do nr 19/2021, stanowiących integralną część niniejszego zarządzenia.

### § 7

Zarządzenie wchodzi w życie z dniem 30.12.2021

Nadleśniczy  
Nadleśnictwa Skrwilno

**NADLEŚNICZY**  
Nadleśnictwa Skrwilno

*Tomasz Gnap*

Zarządzenie otrzymują:

1. Leśnicy Leśnictwa: Brodniczka, Płociczno, Okalewo, Kłuśno, Urszulewo, Sosnowo, Ugoszcz, Kamienica, Koziółek, Karnkowo, Głębozec, Huta, Podole

Treść Zarządzenia otrzymują do wiadomości:

1. Urząd Gminy Świdziebnia
2. Urząd gminy Osiek
3. Urząd Gminy Skrwilno
4. Urząd Gminy Rogowo
5. Urząd gminy Lipno
6. Urząd Miasta i Gminy Skępe
7. Komenda Powiatowa Policji w Brodnicy
8. Komenda Powiatowa Policji w Rypinie
9. Komenda Powiatowa Policji w Lipnie

Załącznik nr 1 do Zarządzenia nr 59/2021  
Nadleśniczego Nadleśnictwa Skrwilno  
z dnia 30.12.2021r.

### Wykaz dróg udostępnionych

Lp.	Nazwa drogi / nr dojazdu pozarowego	Nr inwentarzowy	Leśnictwo	Opis trasy (skąd/dokąd)	Przebieg przez oddziały leśne	Diugość drogi (mb)	Rodzaj nawierzchni
1.	- / nr 1	220/1072	Brodniczka	łącznik między drogą gminną gminy Świdziebnia nr 080929C w kierunku miejscowości Świdziebnia, a drogą gminną gminy Świdziebnia nr 080747C w kierunku miejscowości Wierzchownia	1, 8, 9, 10, 11, 12, 13	3 075	gruntowa ulepszona (z mieszanki kruszyw niezwiązanych)
2.	- / -	-	Brodniczka	łącznik między drogą gminną gminy Świdziebnia nr N32C w kierunku miejscowości Okalewko, a leśniczką Brodniczka.	27, 37	930	gruntowa ulepszona (z kruszyw naturalnych)
3.	- / nr 4	-	Brodniczka	łączniki między drogą gminną gminy Świdziebnia nr N31C w kierunku miejscowości Okalewko, a drogą gminną gminy Świdziebnia nr N29C w kierunku miejscowości Płociczno	54, 55, 56, 57	1 230	gruntowa ulepszona (kruszywa naturalne)
4.	- / nr 1	220/1175 220/1052	Płociczno	łącznik między drogą gminną gminy Lubowidz nr N107C w kierunku miejscowości Płociczno, a drogą powiatową 1827/1C Okalewko-Kipichy, dojazd do leśniczówki Płociczno	65, 66, 76, 77, 78, 71, 70	3 525	twarda bitumiczna
5.	- / nr 1 (fragment)	220/750	Płociczno	łącznik między drogą powiatową 1827/1C Okalewko-Kipichy, a drogą powiatową 1842C Okalewko-Świdziebnia	78, 80, 86, 91, 92, 97, 98, 104, 110	3 800	twarda bitumiczna
6.	- / nr 8	-	Okalewko	dojazd do szkółki leśnej Okalewko z drogi wojewódzkiej nr 563	140, 134	520	gruntowa ulepszona (z mieszanki kruszyw niezwiązanych)

Lp.	Nazwa drogi / nr dojazdu pozarowego	Nr inwentarzowy	Leśnictwo	Opis trasy (skąd/dokąd)	Przebieg przez oddziały leśne	Długość drogi (mb)	Rodzaj nawierzchni
7.	- / -	-	Okalewo	dojazd do miejsca pamięci z drogi gminnej gminy Skrwilno nr 120413C	162, 163	916	gruntowa
8.	- / -	220/2026	Kiūsno	dojazd do ścieżki rekreacyjno- edukacyjnej z drogi powiatowej nr 2201C	202	170	gruntowa ulepszona
9.	- / nr 17	-	Urszulewo	łącznik między drogą powiatową 2224C Czumsk Duży-Urszulewo, a drogą gminy Rogowo nr N11C w kierunku miejscowości Czumsk Duży	18, 24, 33, 40, 41, 42, 43	3 040	gruntowa, częściowo gruntowa ulepszona
10.	- / nr 19	-	Urszulewo	łącznik między drogą wojewódzką 560, a drogą powiatową nr 2225C Czumsk Duży-Szczutowo	49, 50, 51, 52, 40, 41, 42, 43, 44	3 612	gruntowa, częściowo gruntowa ulepszona
11.	- / nr 25	220/141	Sosnowo	dojazd do leśniczówki Sosnowo z drogi powiatowej nr 2225C Sosnowo-Rogowo	70, 71	829	gruntowa ulepszona (z powierzchniowym utrwaleniem emulsją i grysami)
12.	- / nr 27	-	Kamienica	dojazd do pola biwakowego Radzicho	11, 12, 13	1 143	gruntowa, częściowo gruntowa ulepszona
13.	Brzezina / nr 33	220/418	Karnkowo	łącznik między drogą krajową nr 10, a drogą powiatową nr 2707C Skępe - Chodorążek	145, 146, 150, 151, 156, 155, 158	2 777	gruntowa ulepszona
14.	- / nr 32	220/389	Koziołek	łącznik między drogami gminy Skępe nr N42C, oraz drogami gminnymi gminy Skępe nr 170313C, nr 170313/1C, nr 170313/2C	77, 80, 79, 114, 113,	988	gruntowa / gruntowa ulepszona

Lp.	Nazwa drogi / nr dojazdu pożarowego	Nr inwentarzowy	Leśnictwo	Opis trasy (skąd/dokąd)	Przebieg przez oddziały leśne	Długość drogi (mb)	Rodzaj nawierzchni
15.	- / -	-	Koziołek	dojazd do leśniczówki Koziołek	106	168	gruntowa ulepszona
16.	- / nr 36	220/1479 220/2374	Głęboćczek	dojazd do leśniczówki Głęboćczek i pola biwakowego Głęboćczek	175, 176, 177	1 516	gruntowa ulepszona (z powierzchniowym utrwaleniem emulsją i grysami)
17.	Klasztorka / nr 38	220/963	Głęboćczek Huta	łącznik między drogą gminną gminy Skępe nr 170304C, a drogą powiatową nr 2723C	Głęboćczek: 192, 193, 201, 206, 219, 220 Huta: 232, 238	4 320	twarda bitumiczna
18.	- / nr 40	220/440 220/920	Podole	dojazd do leśniczówki Podole	246, 245	745	gruntowa ulepszona (z powierzchniowym utrwaleniem emulsją i grysami)
19.	- / nr 41	220/1739	Podole	łącznik między drogą wojewódzką 559, a drogą powiatową 2734C	295, 294, 293, 308, 311, 310, 319, 323	3 330	twarda bitumiczna

Wykaz miejsc w których dozwolony jest postój pojazdów

Lp.	Nazwa miejsca postojowego	Nr inwentarzowy	Leśnictwo	Opis drogi i trasy (skąd/dokąd)	Lokalizacja oddziały leśne	Rodzaj nawierzchni
1.	Miejsce postoju pojazdów - AUL	220/1211	Huta	Przy DW 559 Lipno-Płock	270 a	Nawierzchnia utwardzona – kruszywo łamane
2.	Miejsce postoju pojazdów	220/1564	Wielgie	Zjazd z drogi gminnej gminy Wielgie 170810C do jeziora Orłowskiego	339 a	Nawierzchnia utwardzona – kruszywo łamane
3.	Miejsce postoju pojazdów - AUL	220/1212	Wielgie	Przy DW 558 Lipno – Dobrzyń n. Wisłą	352 g	Nawierzchnia utwardzona – kruszywo łamane
4.	Miejsce postoju pojazdów	220/1506	Brodniczka	Przy łuku drogi gminy Świdziebnia droga relacji Świdziebnia-Płociczno	41 b	Nawierzchnia utwardzona – kruszywo
5.	parking przy nadleśnictwie droga wewn.- plac przy n-ctwie	220/473 220/772 220/1956	Okalewo	Ul. Leśna 5, 87-510 Skrwilno, przy siedzibie Nadleśnictwa wzdłuż ulicy Leśnej, oraz na zapleczu	164 f	Nawierzchnia utwardzona – masy bitumiczne i kostka betonowa
6.	Miejsce postoju pojazdów - AUL	220/1234	Płociczno	Przy łuku drogi powiatowej 1827/1C Okalewko-Kipichy	72 a	Nawierzchnia utwardzona – kruszywo łamane

Lp.	Nazwa miejsca postojowego	Nr inwentarzowy	Leśnictwo	Opis drogi i trasy (skąd/dokąd)	Lokalizacja oddziały leśne	Rodzaj nawierzchni
7.	Miejsce postoju pojazdów	220/1561	Kłušno	Przy drodze gminnej gminy Rybin 120305C w miejscowości Kwiatkowo Początek ścieżki spacerowej nordic-walking	217 f	Nawierzchnia utwardzona – kruszywo
8.	Miejsce postoju pojazdów - AUL	220/1233	Ugoszcz	Przy DW 557 Rybin-Lipno miejscowość Kobrzyniec	180 k	Nawierzchnia utwardzona – kruszywo łamane
9.	Miejsce postoju pojazdów - AUL	220/1213	Koziołek	W miejscowości Wólka Skępska, przy DK10	77 i	Nawierzchnia utwardzona – kruszywo
10.	Miejsce postoju pojazdów	220/1563	Sosnowo	Przy drodze gminnej gminy Rogowo 120524C Wierzchowiska-Sarnowo	88 d	Nawierzchnia utwardzona – kruszywo
11.	Miejsce postoju pojazdów - AUL	220/1118	Urszulewo	Przy zjeździe z DW560 Rybin-Sierpc na drogę powiatową 2224C w kierunku miejscowości Czumsk Duży	13 c	Nawierzchnia utwardzona – kruszywo łamane
12.	Miejsce postoju pojazdów	220/1562	Urszulewo	Przy drodze powiatowej 2225C Czumsk-Duży - Szczutowo	56 a	Nawierzchnia utwardzona – kruszywo łamane
13.	Miejsce postoju pojazdów	-	Okalewo	Przy DW 563 Rybin-Żuromin	139 h	Nawierzchnia utwardzona – kruszywo łamane



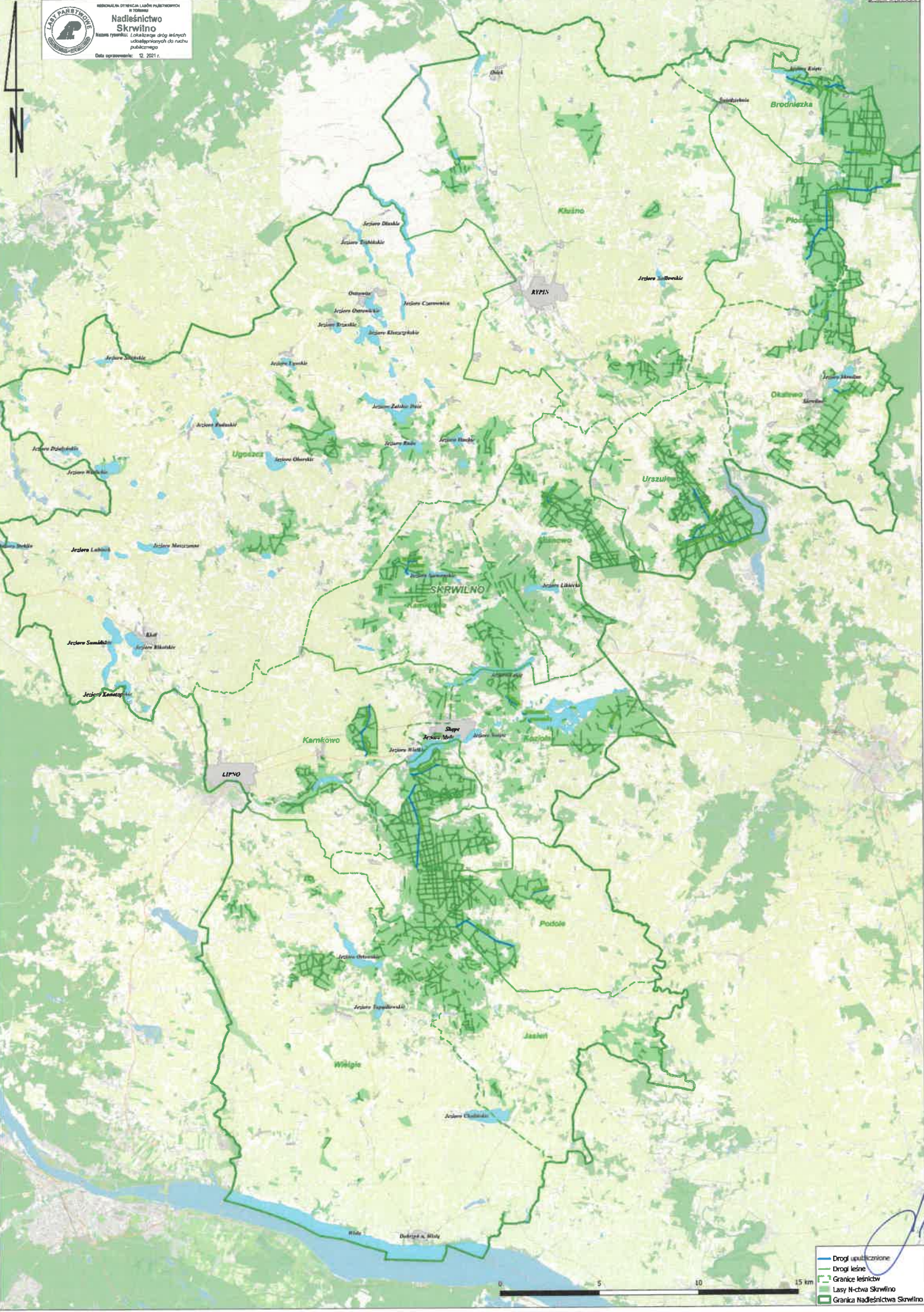
Załącznik nr 3 do Zarządzenia nr 59/2021  
Nadleśniczego Nadleśnictwa Skrwilno  
z dnia 30.12.2021r.

Lokalizacja dróg leśnych udostępnionych do ruchu publicznego  
(format A1)



Załącznik nr 4 do Zarządzenia nr 59/2021  
Nadleśniczego Nadleśnictwa Skrwilno  
z dnia 30.12.2021r.

Usytuowanie wyznaczonych miejsc postojowych  
(format A1)



- Drogi upulchnione
- Drogi leśne
- Granice leśnictw
- Lasy N-cwa Skrwilno
- Granica Nadleśnictwa Skrwilno

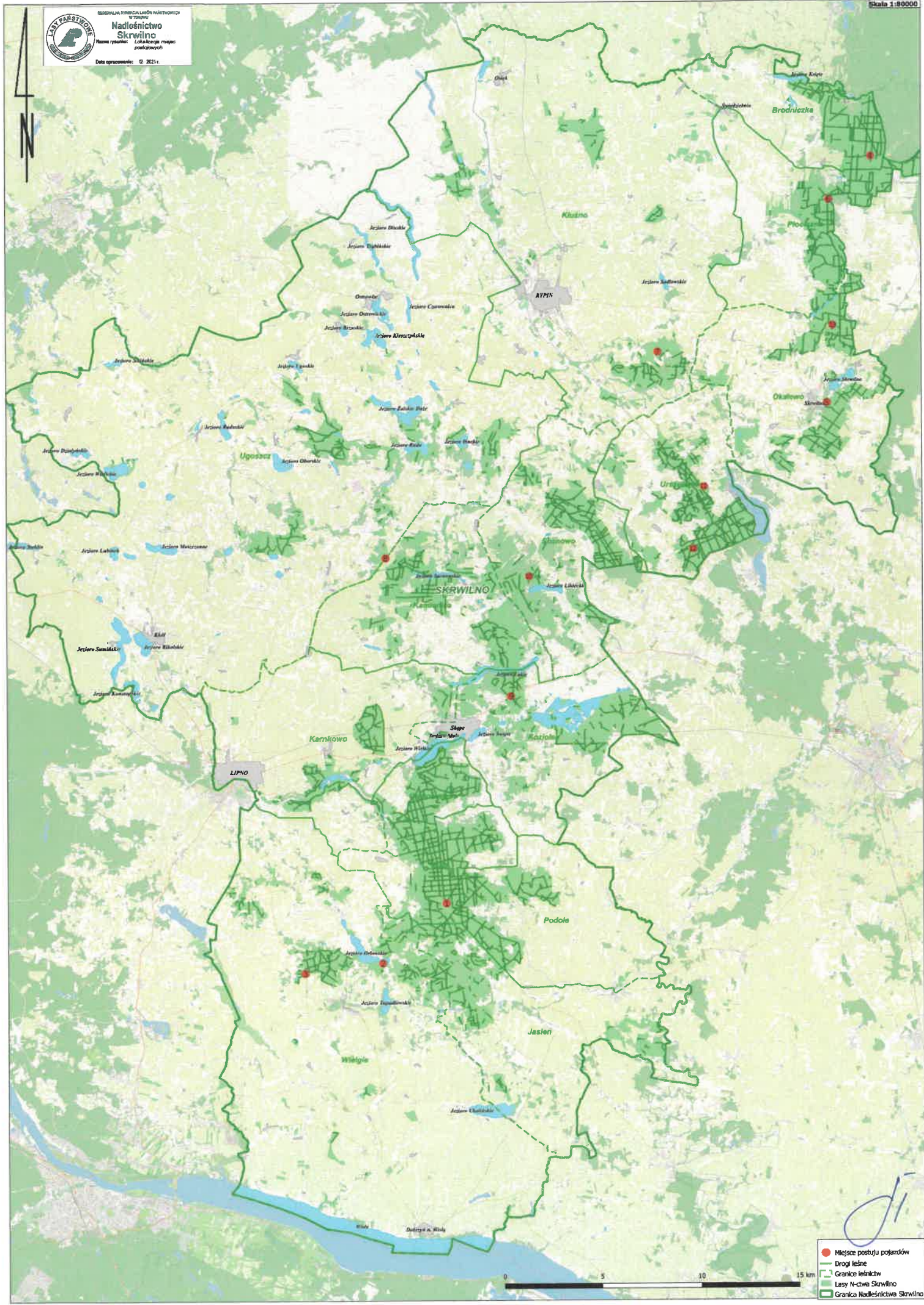






ROZWIĄZANIE SYTUACJI LĄDOWO-PRAWNYCH  
W TERYTORIUM  
**Nadleśnictwo Skrwilno**  
Plan granic leśnictw i lokalizacji miejsc  
postojowych

Data opracowania: 02.2014



- Miejsce postuju pojazdów
- Drogi leśne
- Granice leśnictw
- Lasy N-twa Skrwilno
- Granica Nadleśnictwa Skrwilno

