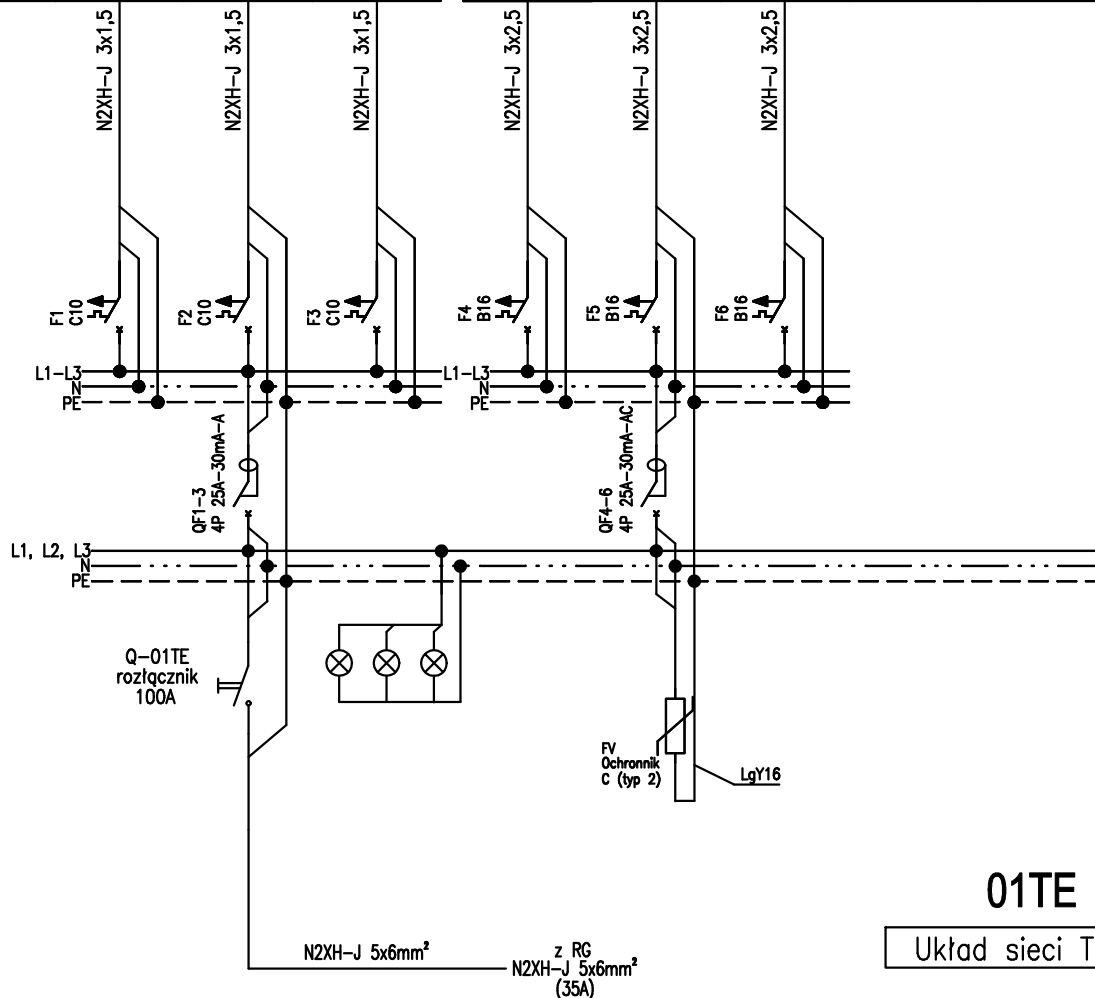


Obwód	01TE:1.1	01TE:1.2	01TE:1.3	01TE:2.1	01TE:2.2	01TE:2.3	rezerwa miejsca 30%	Pi [kW]
Odbiornik	oświetlenie AW	oświetlenie	oświetlenie	gniazda wtyczkowe	gniazda wtyczkowe	brama elektryczna		7
Numer pom.	piwnica	A.1.1, A.1.3	A.1.2	A.1.03	A.1.02	A.1.02		Pz [kW]
Moce jednostkowe	18x(1x3W)	7x(1x30W) 2x(1x26W)	14x(1x30W)	5x0,3 kW	5x0,3 kW	1x1,0 kW		4
Pi [kW]	0,054	0,262	0,420	1,5	1,5	1,0		I [A]
								5



01TE

Układ sieci TN-S

**UWAGI:**

- Aparaty zabudować w rozdzielnicy natynkowej, IP65, 3x12 modułów, o wymiarach np. 622x341x156(wys. x sz. x gł.).
- Aparatura zabezpieczająca musi posiadać wytrzymałość zwarciovą 6kA.

BIURO PROJEKTÓW  
I USŁUG INWESTYCYJNYCH  
Łódź, ul. Wólczańska 27  
tel. (042) 632-36-29



Inwestor:	Łódzki Urząd Wojewódzki w Łodzi			Date:	listopad 2019	
Adres:	Łódź, ul. Piotrkowska 104			Skala:	---	
Temat:	PRZEBUDOWA I ROZBUDOWA BUDYNKU MAGAZYNOWEGO ZE ZMIANĄ SPOSOBU UŻYTKOWANIA NA WOJEWÓDZKI MAGAZYN PRZECIWPOWODZIOWY					
Adres:	Łódź, ul. Łąkowa 40, dz. 121/22, obr. P-20					
Tytuł rysunku:	SCHEMAT IDEOWY TABLICY 01TE.				Symbol rysunku:	E
Faza:	Projekt budowlany					
Branża:	Instalacje elektryczne					
Projektanci:	mgr inż. Bartłomiej Fraszek	Uprawnienie	LOD/3356/PWBE/17	Podpis:	Revizja: 00	
					Data: --	
Asystenci:						
Projektanci sprawdzający:	mgr inż. Michał Armacki	Uprawnienie	LOD/2268/PWDE/13	Podpis:	Numer rysunku: 022	