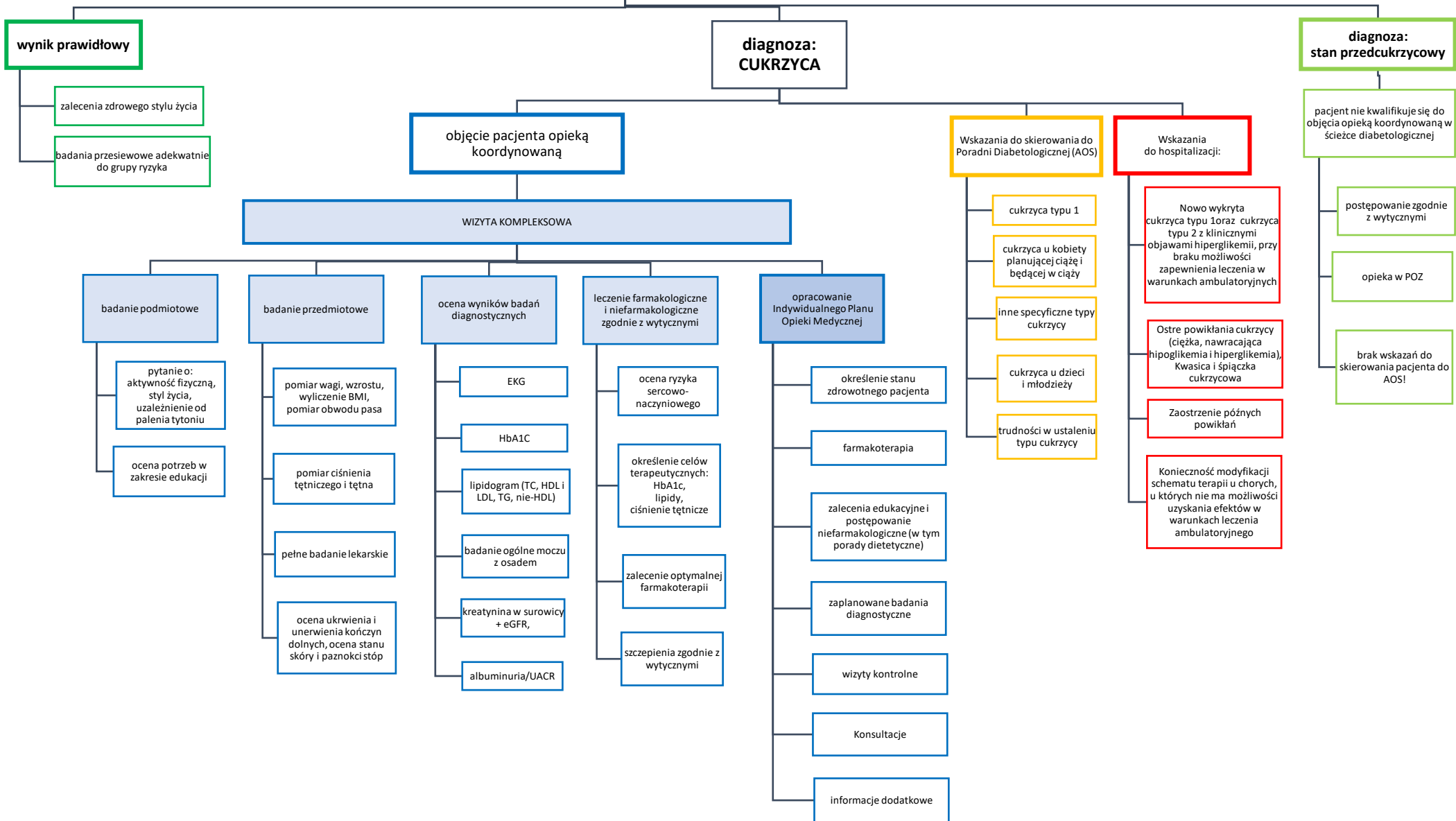
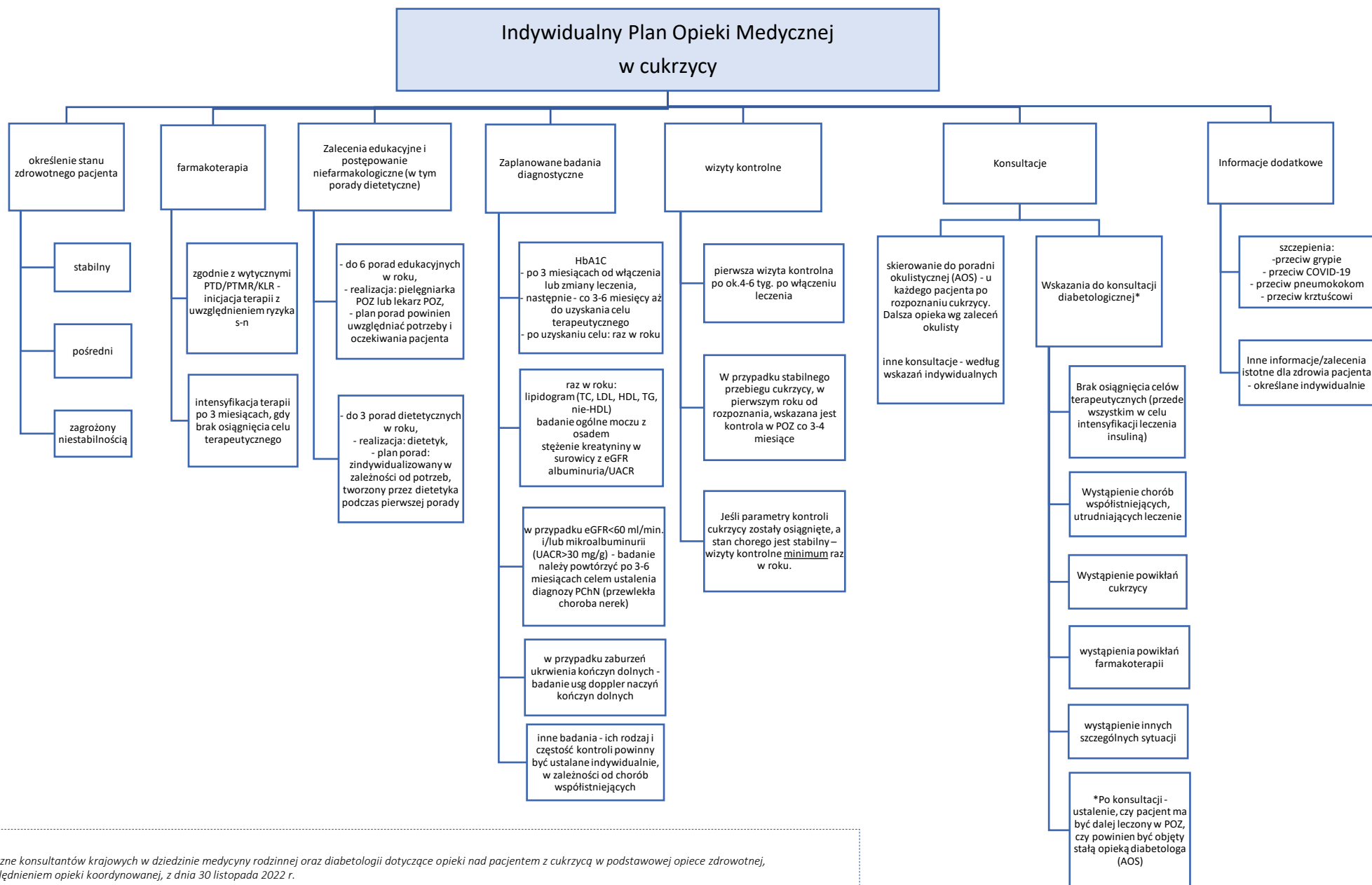


Diagnostyka w kierunku cukrzycy:
badania przesiewowe, inna przyczyna wykonania badań diagnostycznych
Interpretacja wyników: zgodnie z wytycznymi konsultantów krajowych, PTD/PTMR/KLR





Źródła:

-Wytyczne konsultantów krajowych w dziedzinie medycyny rodzinnej oraz diabetologii dotyczące opieki nad pacjentem z cukrzycą w podstawowej opiece zdrowotnej, z uwzględnieniem opieki koordynowanej, z dnia 30 listopada 2022 r.

-Zalecenia kliniczne dotyczące postępowania u chorych na cukrzycę 2022. Stanowisko Polskiego Towarzystwa Diabetologicznego. *Current Topics in Diabetes* 2022. <https://ptdiab.pl/images/docs/zalecenia/CTID-1-2022-pl.pdf>

-Wytyczne rozpoznawania i leczenia cukrzycy dla lekarzy rodzinnych Polskiego Towarzystwa Medycyny Rodzinnej, Kolegium Lekarzy Rodzinnych w Polsce i Polskiego Towarzystwa Diabetologicznego. *Lekarz POZ* 4/2022. <https://www.termia.pl/Wytyczne-rozpoznawania-i-leczenia-cukrzycy-dla-lekarzy-rodzinnych-Polskiego-Towarzystwa-Medycyny-Rodzinnej-Kolegium-Lekarzy-Rodzinnych-w-Polsce-i-Polskiego-Towarzystwa-Diabetologicznego,98,47994,0,0.html>