



DZIENNIK URZĘDOWY

WOJEWÓDZTWA MAZOWIECKIEGO

Warszawa, dnia 9 maja 2016 r.

Poz. 4448

ZARZĄDZENIE REGIONALNEGO DYREKTORA OCHRONY ŚRODOWISKA W WARSZAWIE

z dnia 4 maja 2016 r.

w sprawie rezerwatu przyrody Obory

Na podstawie art. 13 ust. 3 ustawy z dnia 16 kwietnia 2004 r. o ochronie przyrody (Dz.U. z 2015 r. poz. 1651 i 1936 oraz z 2016 r. poz. 422) zarządza się, co następuje:

§ 1. 1. Rezerwat przyrody Obory, zwany dalej „rezerwatem”, stanowi obszar lasu, o łącznej powierzchni 44,38 ha, położony na terenie powiatu piaseczyńskiego, gminy Konstancin - Jeziorna, w województwie mazowieckim.

2. Wykaz działek ewidencyjnych wchodzących w skład rezerwatu określa załącznik nr 1 do zarządzenia.

3. Przebieg granicy rezerwatu określa mapa stanowiąca załącznik nr 2 do zarządzenia.

4. Opis przebiegu granicy rezerwatu w formie wykazu współrzędnych punktów załamania granicy, określa załącznik nr 3 do zarządzenia.

§ 2. Celem ochrony rezerwatu jest zachowanie fragmentu lasu mieszanego o charakterze naturalnym, z bogatym runem.

§ 3. Dla rezerwatu ustala się:

1) rodzaj - Leśny (L);

2) typ i podtyp:

a) ze względu na dominujący przedmiot ochrony:

- typ - Fitocenotyczny (PFi),

- podtyp - zbiorowisk leśnych (zl),

b) ze względu na główny typ ekosystemu:

- typ - Leśny i borowy (EL),

- podtyp - lasów nizinnych (lni).

§ 4. Nadzór nad rezerwatem sprawuje Zastępca Regionalnego Dyrektora Ochrony Środowiska w Warszawie, Regionalny Konserwator Przyrody.

§ 5. Zarządzenie wchodzi w życie po upływie 14 dni od dnia ogłoszenia.

Regionalny Dyrektor Ochrony Środowiska w Warszawie:
Arkadiusz Siembida

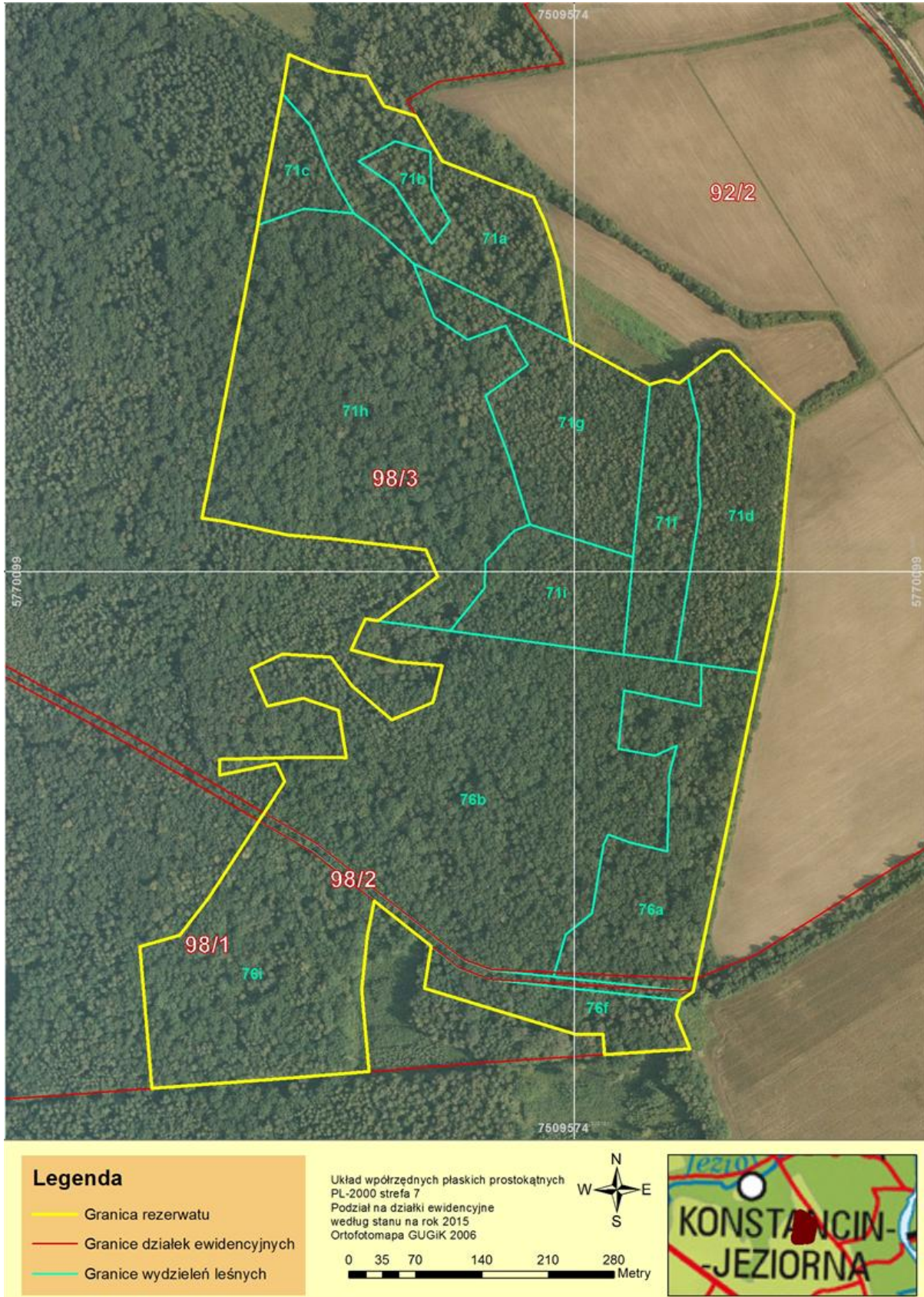
Załącznik Nr 1 do Zarządzenia
Regionalnego Dyrektora Ochrony Środowiska w Warszawie
z dnia 4 maja 2016 r.

Wykaz działek ewidencyjnych wchodzących w skład rezerwatu

Podział administracyjny		Podział geodezyjny		Podział według adresu leśnego				Powierzchnia działki ewidencyjnej w części stanowiąca rezerwat [ha]
Powiat	Gmina	Obręb ewidencyjny	Numer działki ewidencyjnej	Regionalna Dyrekcja Lasów Państwowych	Nadleśnictwo	Obręb leśny	Oddział	
Piaseczyński	Konstancin - Jeziorna	0015 Obory-Łyczyn	98/3	Warszawa	Chojnów	Chojnów	71a	
Piaseczyński	Konstancin - Jeziorna	0015 Obory-Łyczyn	98/3	Warszawa	Chojnów	Chojnów	71b	
Piaseczyński	Konstancin - Jeziorna	0015 Obory-Łyczyn	98/3	Warszawa	Chojnów	Chojnów	71c	
Piaseczyński	Konstancin - Jeziorna	0015 Obory-Łyczyn	98/3	Warszawa	Chojnów	Chojnów	71d	
Piaseczyński	Konstancin - Jeziorna	0015 Obory-Łyczyn	98/3	Warszawa	Chojnów	Chojnów	71f	
Piaseczyński	Konstancin - Jeziorna	0015 Obory-Łyczyn	98/3	Warszawa	Chojnów	Chojnów	71g	
Piaseczyński	Konstancin - Jeziorna	0015 Obory-Łyczyn	98/3	Warszawa	Chojnów	Chojnów	71h	
Piaseczyński	Konstancin - Jeziorna	0015 Obory-Łyczyn	98/3	Warszawa	Chojnów	Chojnów	71i	
Piaseczyński	Konstancin - Jeziorna	0015 Obory-Łyczyn	98/3	Warszawa	Chojnów	Chojnów	76a	
Piaseczyński	Konstancin - Jeziorna	0015 Obory-Łyczyn	98/3	Warszawa	Chojnów	Chojnów	76b	37,6441
Piaseczyński	Konstancin - Jeziorna	0015 Obory-Łyczyn	98/1	Warszawa	Chojnów	Chojnów	76f	
Piaseczyński	Konstancin - Jeziorna	0015 Obory-Łyczyn	98/1	Warszawa	Chojnów	Chojnów	76i	6,2000
Piaseczyński	Konstancin - Jeziorna	0015 Obory-Łyczyn	98/2	Warszawa	Chojnów	Chojnów		0,5346

Załącznik Nr 2 do Zarządzenia
Regionalnego Dyrektora Ochrony Środowiska w Warszawie
z dnia 4 maja 2016 r.

Przebieg granicy rezerwatu



Legenda

- Granica rezerwatu
- Granice działek ewidencyjnych
- Granice wydziałów leśnych

Układ współrzędnych płaskich prostokątnych
PL-2000 strefa 7
Podział na działki ewidencyjne
według stanu na rok 2015
Ortofotomapa GUGIK 2006



Załącznik Nr 3 do Zarządzenia
Regionalnego Dyrektora Ochrony Środowiska w Warszawie
z dnia 4 maja 2016 r.

Opis przebiegu granicy rezerwatu

Układ współrzędnych płaskich prostokątnych PL-2000 strefa 7		
Lp	Punkt X	Punkt Y
1	7509571,2000	5770341,1500
2	7509653,7700	5770296,5000
3	7509670,7200	5770301,3500
4	7509685,5700	5770298,1900
5	7509728,3600	5770331,1100
6	7509737,8800	5770331,6000
7	7509806,2300	5770265,9500
8	7509788,7200	5770084,5500
9	7509761,8400	5769954,8400
10	7509730,5300	5769802,7500
11	7509702,8600	5769669,3800
12	7509699,9200	5769655,7700
13	7509699,5566	5769655,5204
14	7509686,3800	5769646,4700
15	7509686,3156	5769646,2243
16	7509682,3500	5769631,0900
17	7509696,4400	5769595,2900
18	7509606,8614	5769589,1785
19	7509605,2114	5769610,8930
20	7509575,4294	5769610,8927
21	7509416,7603	5769659,1551
22	7509424,1329	5769703,7066
23	7509364,0698	5769751,1560
24	7509356,9588	5769715,5727
25	7509350,4773	5769657,5581
26	7509358,5876	5769571,1216
27	7509278,0500	5769564,8900
28	7509129,2805	5769553,7109
29	7509116,5751	5769703,0091
30	7509158,8895	5769715,1135
31	7509189,2745	5769754,4464
32	7509242,4619	5769835,7390
33	7509242,5030	5769835,8017
34	7509247,9015	5769844,0467
35	7509247,9353	5769844,0983
36	7509269,7072	5769877,3737
37	7509260,7672	5769896,1437
38	7509201,3209	5769884,0708
39	7509201,3159	5769900,6032
40	7509289,9810	5769903,1248
41	7509334,2842	5769902,4150
42	7509326,2360	5769952,4735
43	7509289,1350	5769965,4242
44	7509251,1429	5769956,9235

45	7509233,7024	5769996,2526
46	7509267,2279	5770011,9015
47	7509318,1799	5770008,7869
48	7509340,0796	5769978,3917
49	7509382,1045	5769942,1983
50	7509425,4511	5769960,5288
51	7509435,7313	5769999,8650
52	7509385,2168	5770004,3286
53	7509339,6348	5770016,3820
54	7509354,3610	5770048,9108
55	7509367,9197	5770047,0462
56	7509430,4979	5770093,2581
57	7509418,2607	5770121,6659
58	7509319,4817	5770133,4433
59	7509272,7153	5770137,3734
60	7509205,4122	5770151,7864
61	7509182,1700	5770155,2387
62	7509185,0778	5770170,3398
63	7509185,1826	5770170,8773
64	7509185,4975	5770172,4998
65	7509185,8959	5770174,6104
66	7509226,8573	5770387,5607
67	7509237,1826	5770443,7882
68	7509240,9510	5770464,3396
69	7509242,9886	5770475,4618
70	7509255,2456	5770542,2339
71	7509266,5249	5770603,6689
72	7509274,0133	5770644,4630
73	7509314,5824	5770627,3537
74	7509347,6185	5770622,3306
75	7509356,5081	5770620,9850
76	7509373,8282	5770590,0053
77	7509407,8657	5770579,7184
78	7509435,5700	5770531,8200
79	7509531,4900	5770493,8900
80	7509543,3000	5770468,9800
81	7509557,0800	5770426,8000
82	7509571,2000	5770341,1500