

MAPA PRZEGLĄDOWA DRZEWOSTANÓW

NADLEŚNICTWO ŚWIDNICA
OBREB BIELAWA

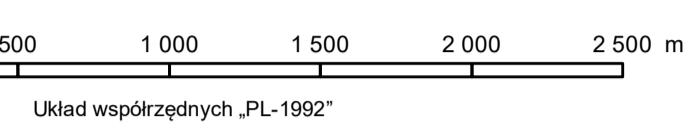
REGIONALNA DYREKCJA LASÓW PAŃSTWOWYCH W WROCŁAWIU

Stan na 1.01.2021

POWIERZCHNIA 9 020,51 ha (9 019,9639 ha)

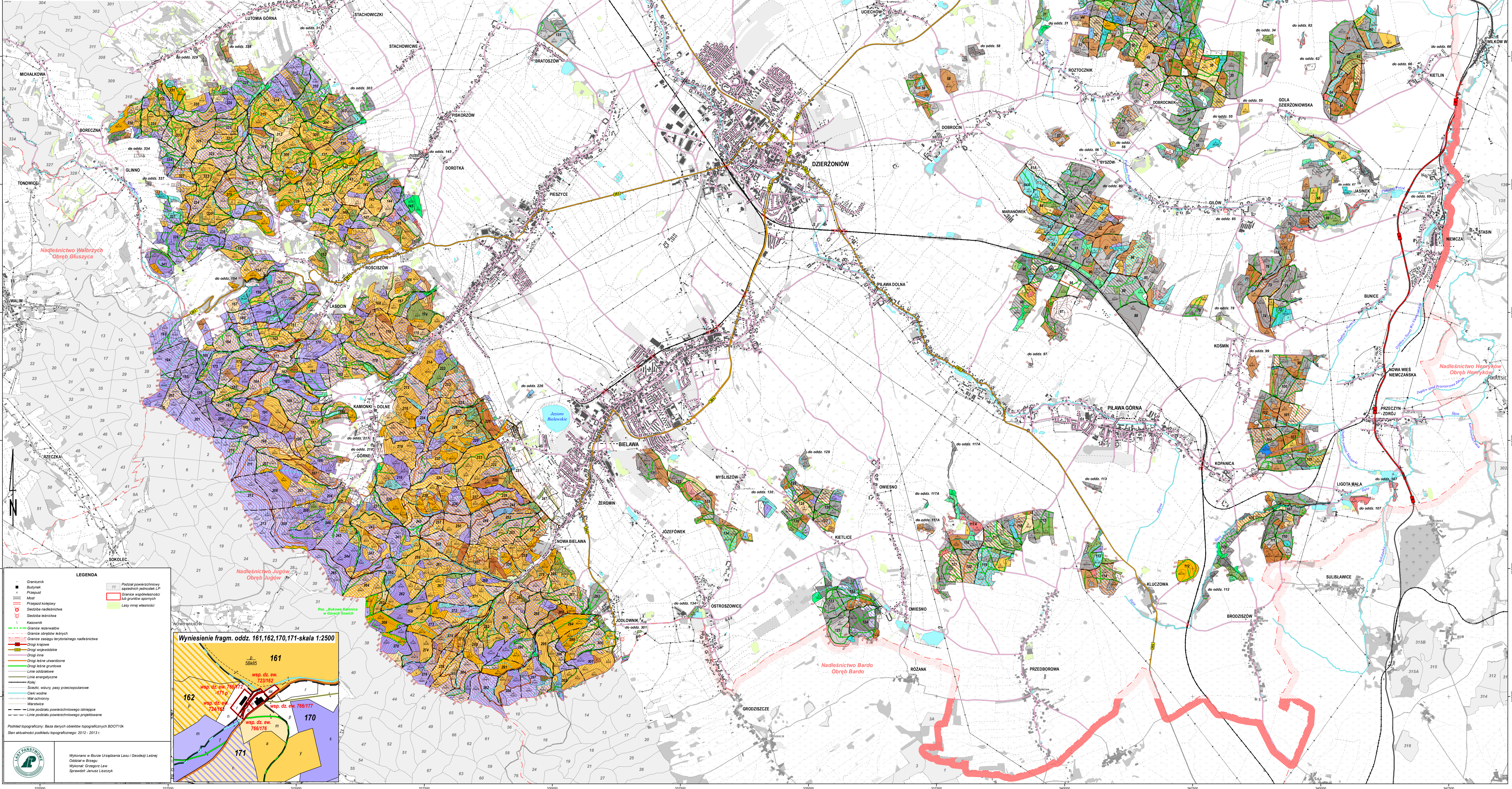
współmierność 0,2396 ha

Skala 1:25 000



grunty leśne niezabudowane	Klasa wieku	do 21 lat do wieku rębności	ogólna / starzeń	KD, KDO, BP	Stara (S), Młodzież (M)
					Suszek (Su)
					Jodła (J)
					Buk (B), Grab (G)
					Jesion (J), Klon (K), Wieleś (W), Jasek (Ja)
					Osika (O)
					Brzoza (Br), Akacja (Ak)
					Topola (T), Oleśka (Ol), Wierzba (W), Lipa (L)
					Grunty nieleśne

PODZIAŁ NA LEŚNICTWA				
2. Bielawa				
Nr	Nazwa	Siedziba	Numery oddziałów	Pow. ha
8	LUTOMIA	313 d	303-341	1 033,57
9	PISKORZÓW	145 m	135-166,168-173,181-185,193-196,202	1 243,06
10	PIESZYCE	175 i	167,174-180,186-192,197-201,203-221,246	1 120,58
11	BIELAWA	226 cx	222-245,247-260,264-265	1 049,22
12	JODŁOWNIK	301 c	131-134,261-263,266-302	1 147,85
13	LIGOTA	34 f	1-53	1 335,39
14	GIŁÓW	85 a	54-93	1 032,78
15	PIŁAWA	106 y	94-130	1 049,06
Razem obręb				9 020,51



LEGENDA

- Graniczne
- Budynki
- Przebieg
- Miast
- Przebieg kalosy
- Siedziba nadleśnictwa
- Siedziba leśnictwa
- Kasowik
- Granicze niezabudowane
- Granicze obrębów leśnych
- Granicze zasięgu terytorialnego nadleśnictwa
- Granicze zasięgu terytorialnego leśnictwa
- Drogi asfaltowe
- Drogi asfaltowe
- Drogi leśne utwardzone
- Drogi leśne gruntowe
- Linie oddziałowe
- Linie energetyczne
- Kanały
- Siećki, wstępy pasy przepiętawiane
- Cieki wodne
- Wale ochronny
- Wentylacja
- Linie podziału powierzchniowego istniejącego
- Linie podziału powierzchniowego projektowanego

Podział topograficzny. Baza danych obiektów topograficznych BDOT10k. Stan aktualności podziału topograficznego: 2012 - 2013 r.

