

**MAPA PRZEGLĄDOWA
CIĘĆ RĘBNYCH**
NADLEŚNICTWO
WAŁBRZYCH
OBRĘB
WAŁBRZYCH

REGIONALNA DYREKCJA LASÓW PAŃSTWOWYCH WE WROCŁAWIU

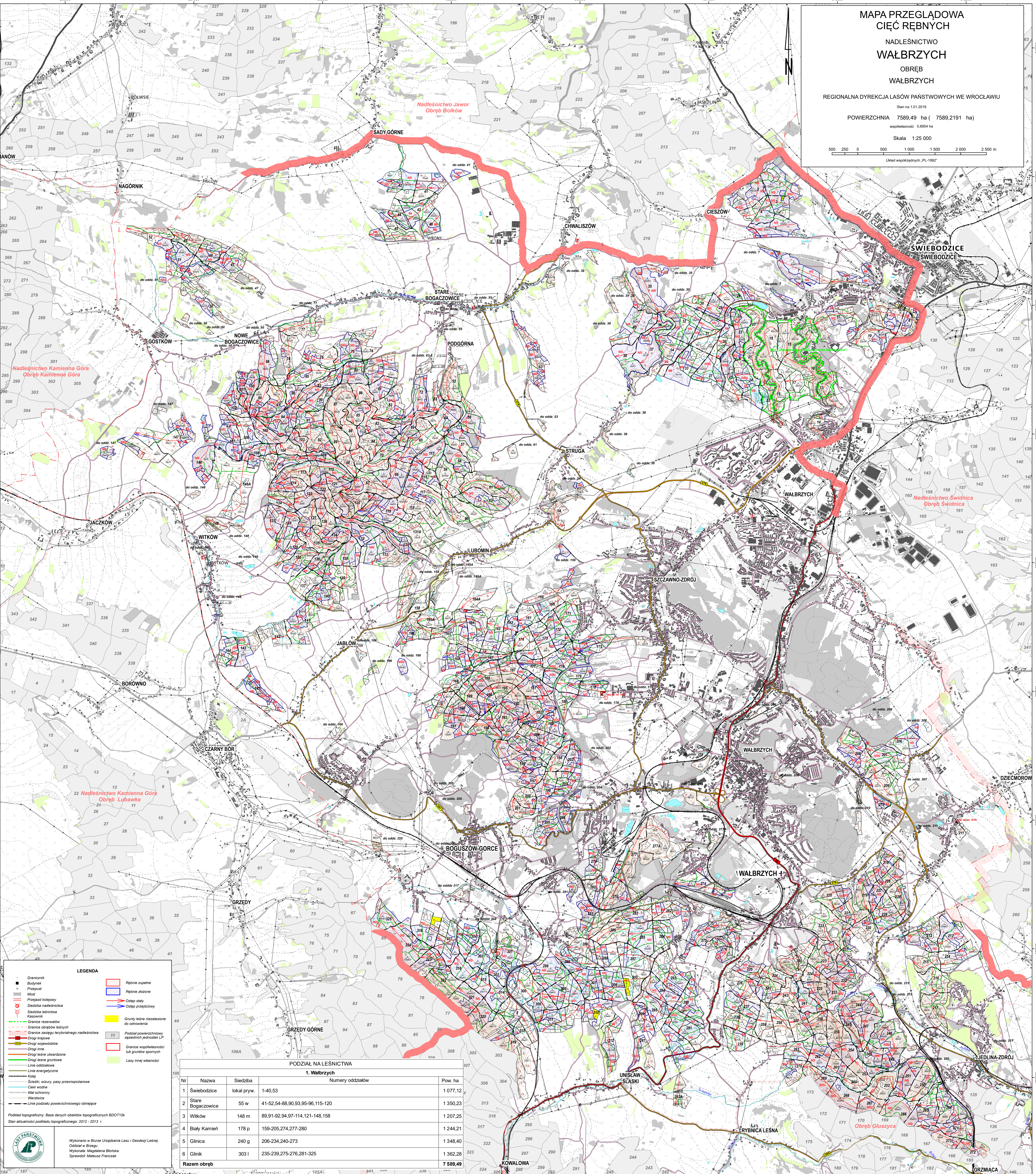
Stan na 1.01.2019

POWIERZCHNIA 7589,49 ha (7589,2191 ha)
współrzędność 0,0004 ha

Skala 1:25 000

500 250 0 500 1 000 1 500 2 000 2 500 m

Układ współrzędnych: PL-1992



LEGENDA

- Granicznik
- Budynek
- Przełaz
- Most
- Przejazd kolejowy
- Siedziba nadleśnictwa
- Siedziba leśnictwa
- Kwaterunek
- Granice rezerwów
- Granice obrębów leśnych
- Granice zasięgu terytorialnego nadleśnictwa
- Drogi krajowe
- Drogi wojewódzkie
- Drogi inne
- Drogi leśne szwarczone
- Drogi leśne granicowe
- Linie oddziałowe
- Linie energetyczne
- Kierunki
- Ścieżki, wizyty, pasy przeciwpożarowe
- Ciekły wodne
- Wał ochronny
- Warstwienie
- Linie podziału powierzchniowego istniejące
- Rębnie zupełne
- Rębnie zbitone
- Ostep stawy
- Ostep przełazowy
- Grunty leśne niezakwalifikowane do oznaczenia
- Podział powierzchniowy sąsiednich nieruchomości LP
- Granice współwłasności lub granicy sąsiednich nieruchomości
- Lasy innej własności

PODZIAŁ NA LEŚNICTWA

1. Wałbrzych				
Nr	Nazwa	Siedziba	Numery oddziałów	Pow. ha
1	Świebodzice	lokal prywatny	1-40,53	1 077,12
2	Stare Bogaczowice	55 w	41-52,54-54,88-90,93,95-96,115-120	1 350,23
3	Witków	148 m	89,91-92,94,97-114,121-148,158	1 207,25
4	Biały Kamień	178 p	159-205,274,277-280	1 244,21
5	Glinica	240 g	206-234,240-273	1 348,40
6	Glinik	303 I	235-239,275-276,281-325	1 362,28
Razem obręb				7 589,49

Podkład topograficzny: Baza danych obiektów topograficznych BDO710k
Stan aktualności podkładu topograficznego: 2012 - 2013 r.

Wykonano w Biurze Urządzania Lasu i Geodezji Leśnej
Oddział w Brzegu
Wykonała: Magdalena Błońska
Sprawdził: Mateusz Franczak

