

Opinia Nr: 0012/2024/02

z dnia: 2024/02/09

Rzeczoznawca: mgr Lech Gremza

Zleceniodawca: Agencja Restrukturyzacji i Modernizacji Rolnictwa

Adres: Al. Jana Pawła II 70, 00-175 Warszawa

Zlec. pismo, znak: 3/OR10/2024/2308

z dnia: 2024/02/08

Zadanie: Ocena techniczna pojazdu i ustalenie wartości rynkowej

## PODSTAWA OPINII

Formalna - ww. zlecenie

Merytoryczna - instrukcja obsługi, dane rynkowe z prasy specjalistycznej oraz stron WWW, dane producenta, dokumentacja zleceniodawcy.

## DANE IDENTYFIKACYJNE POJAZDU

Dane: [O] II-2024

Marka: KIA Model pojazdu: Cee'd 1.6 CRDi MR`10 E5  
Wersja: Comfort Plus Nr rejestracyjny: WI 0466R Rok prod.: 2011  
Rodzaj pojazdu: Samochód osobowy VIN: U5YHB816ACL211019

Nr INFO-EKSPERT 052-00475  
Data pierwszej rejestracji 2011/08/11  
Data ważności badania technicznego 2024/08/18  
Wskazanie drogomierza 229528 km  
Okres eksploatacji pojazdu (2011/08/11-2024/02/09) 150 mies.  
Kolor powłoki lak., (rodzaj lakieru) srebrny 2-warstwowy z efektem metalicznym  
Oznaczenie typu ED  
Dop. masa całkow. 1920 kg  
Rodzaj nadwozia kombi (uniwersalne) 5 drzwiowe  
Jednostka napędowa z zapłonem samoczynnym  
Pojemność / Moc silnika 1582 ccm / 85 kW (116 KM)  
Doładowanie Turbosp. z chłodn. powietrza  
Rodzaj skrzyni biegów manualna

## WYPOSAŻENIE STANDARDOWE (2009.11 - 2011.12)

L.p.	Nazwa elementu wyposażenia	L.p.	Nazwa elementu wyposażenia
1	ABS + EBD - system dystrybucji siły hamowania	18	Relingi dachowe
2	Autoalarm	19	Roleta do bagażnika
3	Filtr p/pyłkowy	20	Schówek chłodzony
4	Fotel kierowcy z regulacją odcinka lędźwiowego	21	Siedzenia tylne dzielone
5	Fotel kierowcy z regulacją wysokości	22	Sterowanie radiem w kierownicy
6	Immobilizer	23	Szyby przednie regulowane elektrycznie
7	Klimatyzacja	24	Światła p/mgienne przednie
8	Kolumna kierownicy regulowana	25	Światło dodatkowe STOP
9	Koło zapasowe dojazdowe	26	* Tarcze kół stalowe 15"
10	Komputer pokładowy	27	Wskaźnik temperatury zewnętrznej
11	Kurtyny powietrzne boczne	28	Wspomaganie układu kierowniczego zmienne elektryczne
12	Lusterka zewnętrzne podgrzewane i regulowane elektrycznie	29	Zagłówki foteli przednich aktywne
13	Podłokietnik centralny przedni	30	Zamek centralny zdalnie sterowany
14	Poduszka powietrzna kierowcy	31	Zderzaki w kolorze nadwozia
15	Poduszka powietrzna pasażera z możliwością odłączenia	32	Złącze "AUX"
16	Poduszki powietrzne boczne przednie	33	Złącze "USB"

L.p.	Nazwa elementu wyposażenia	L.p.	Nazwa elementu wyposażenia
------	----------------------------	------	----------------------------

L.p.	Nazwa pakietu / elementu pakietu wyposażenia standardowego
1	ABS + EBD - system dystrybucji siły hamowania ABS - system zapobiegający blokowaniu kół System dystrybucji siły hamowania elektroniczny EBD
2	Lusterka zewnętrzne podgrzewane i regulowane elektrycznie Lusterka zewnętrzne regulowane elektrycznie Lusterka zewnętrzne podgrzewane elektrycznie

**BRAKI W WYPOSAŻENIU STANDARDOWYM POJAZDU**

L.p.	Nazwa elementu wyposażenia	Wartość [PLN]
1	* Szyby przyciemniane	0
2	* Światła do jazdy dziennej	0

**WYPOSAŻENIE DODATKOWE**

L.p.	Nazwa elementu wyposażenia	Wartość [PLN]
1	Czujniki parkowania - tył	157
2	+ Hak holowniczy	201

**OPIS ZAMONTOWANEGO W POJEŹDZIE OGUMIENIA**

Koło	Marka, typ	Bieżnik [mm]	Zużycie [%]
Przednie lewe:	HANKOOK 195/65 R15 91T W 452 WIN.I*CEPT RS2 TL		40
Przednie prawe:	HANKOOK 195/65 R15 91T W 452 WIN.I*CEPT RS2 TL		40
Tylne lewe:	HANKOOK 195/65 R15 91T W 452 WIN.I*CEPT RS2 TL		40
Tylne prawe:	HANKOOK 195/65 R15 91T W 452 WIN.I*CEPT RS2 TL		40
Zapasowe:	koło pełnowymiarowe		50

**STAN TECHNICZNY POJAZDU**

Na podstawie przeprowadzonych oględzin pojazdu stwierdza się niżej przedstawiony stan techniczny:

**1. Silnik i układ przeniesienia napędu:**

- ślady wycieków płynów eksploatacyjnych z silnika i zespołu napędowego,

**2. Podwozie, skrzynia biegów, układ jezdny, zawieszenie, układ kierowniczy i hamulcowy:**

- korozja zawieszenia i podwozia,

- wycieki oleju ze skrzyni biegów,

- szczegółowa weryfikacja w warunkach warsztatowych,

**3. Nadwozie i wyposażenie:**

- szerokie ogniska korozji z ubytkami materiału, lakier zmatowiały i porysowany,

- punktowe wgniecenia nadwozia,

- ślady zużycia eksploatacyjnego poszycia kabiny.

**KOREKTY**

WARTOŚĆ BAZOWA BRUTTO (153 mies.) **20 750 PLN**

KOREKTA ZA WYPOSAŻENIE DODATKOWE **358 PLN**

*Wyposażenie pojazdu powoduje powiększenie wartości pojazdu, gdy jest wyposażeniem ponadstandardowym oraz jest sprawne, czyli zdolne do spełnienia swojej funkcji. Wielkość korekty wartości bazowej, związanej z wyposażeniem dodatkowym pojazdu została określona na podstawie udziału tego wyposażenia w wartości standardowo wyposażonego nowego pojazdu z uwzględnieniem amortyzacji pojazdu i zwiększonej amortyzacji jego wyposażenia.*

KOREKTA ZA PIERWSZĄ REJESTRACJĘ **291 PLN**

Korekta uwzględnia wpływ daty pierwszej rejestracji pojazdu (pierwszego dopuszczenia do ruchu po zakupieniu pojazdu nowego) na jego wartość. Przyjmuje się, że pojazd bazowy został zarejestrowany po raz pierwszy 2011/05/15. Pojazd wyceniany został zarejestrowany 3 miesiące później, zatem jego okres eksploatacji jest krótszy od okresu eksploatacji pojazdu bazowego i stąd wynika dodatnia korekta wartości.

**KOREKTA ZA PRZEBIEG****- 323 PLN**

Korekta uwzględnia wpływ przebiegu pojazdu na jego wartość. Wartość bazowa (skorygowana o wpływ pierwszej rejestracji) została określona dla przebiegu normatywnego 222 000 km. Zweryfikowany przebieg wycenianego pojazdu jest większy od normatywnego o 7 528 km. Powoduje to zastosowanie korekty wartości w wysokości -1.51%.

**KOREKTA ZA OGUMIENIE****131 PLN**

Korekta uwzględnia wpływ stanu ogumienia na wartość pojazdu. Punktem odniesienia jest ogumienie o zużyciu 50%.

**KOREKTY RÓŻNE****- 9 483 PLN****W tym:**

Szczególny charakter eksploatacji

[%]

Wartość [PLN]

-5.0

-1 053

Negatywny wpływ na wartość rynkową może mieć używanie pojazdu w nietypowych warunkach, jak też w nietypowy sposób, np.: do nauki jazdy, do jazd sportowych i testowych, samochodu osobowego do celów zarobkowych, częsta jazda z przyczepą przez samochód osobowy lub terenowy, itp. Wielkość tej korekty szacuje się w zależności od intensywności i okresu eksploatacji pojazdu w szczególny sposób.

Zużycie techniczno-ekonomiczne

-40.0

-8 430

**KOMENTARZ**

W korekcie: „Zużycie ekonomiczno-techniczne” uwzględniono opisany stan techniczny, konieczność przeprowadzenia niezbędnych napraw całego pojazdu, zużycie eksploatacyjne nadwozia, zawieszenia i zespołu napędowego, niska podaż marki.

Wartość rynkowa brutto wyżej zidentyfikowanego pojazdu, określona na dzień wykonania opinii wynosi:

**11700 PLN**

(słownie: jedenaście tysięcy siedemset złotych)

w tym VAT (23.0%) 2187.80 PLN

Wartość określono na podstawie:

- notowań wartości rynkowych z bazy pojazdów 'Komputerowego Systemu INFO-EKSPERT' na II-2024

- zaakceptowanych przez wykonawcę opinii,

- korekt mających wpływ na wartość pojazdu

Wycenę sporządził:

Rzecznawca

Techniki Samochodowej Maszyn i Urządzeń

Lech Gremza

16-100 Sokółka ul. Polna 37 tel. 533 303 309

NIP 545-101-30-42 REGON 050648950

Certyfikowany  
Rzecznawca Techniki  
Samochodowej i Pojazdów  
Lista Ministra Infrastruktury  
RS 001085

*Lech Gremza*  
mgr Tech Gremza

Dnia 09 lutego 2024 r.



# ARKUSZ USTALENIA WARTOŚCI POJAZDU

do opinii nr: 0012/2024/02

z dnia: 2024/02/09

Rzeczoznawca: mgr Lech Gremza

Zleceniodawca: Agencja Restrukturyzacji i Modernizacji Rolnictwa

Adres: Al. Jana Pawła II 70, 00-175 Warszawa

Zlec. pismo, znak: 3/OR10/2024/2308

z dnia: 2024/02/08

Zadanie: Ocena techniczna pojazdu i ustalenie wartości rynkowej

## DANE IDENTYFIKACYJNE POJAZDU

Dane: [O] II-2024

Marka: KIA

Model pojazdu: Cee'd 1.6 CRDi MR`10 E5

Wersja: Comfort Plus

Nr rejestracyjny: WI 0466R

Rok prod.: 2011

Rodzaj pojazdu: Samochód osobowy

VIN: U5YHB816ACL211019

## USTALENIE WARTOŚCI POJAZDU

### KATALOG WARTOŚCI BAZOWYCH (BRUTTO)

rok	mies.	wart. z katal. [PLN]	wart. zadana [PLN]
2011	05	20750	20750
2010	05	19100	19100
2009	05	17550	17550

WARTOŚĆ BAZOWA BRUTTO (153 mies.)

20 750 PLN

Normatywny okres eksploatacji

153 mies.

DATA PIERWSZEJ REJESTRACJI (rok/mies/dn)

2011/08/11

Rzeczywisty okres eksploatacji

150 mies.

KOREKTA ZA PIERWSZĄ REJESTRACJĘ

291 PLN

po korekcie:

21 041 PLN

### LISTA WYPOSAŻENIA:

Lista wyposażenia na podstawie informacji z bazy danych na okres: 2009.11 - 2011.12

### BRAKI W WYPOSAŻENIU STANDARDOWYM POJAZDU

L.p.	Nazwa elementu wyposażenia	wta	[%]	wsp.	Wartość [PLN]
1	* Szyby przyciemniane	1.00	0.00	0.31	0
2	* Światła do jazdy dziennej	0.75	0.00	0.48	0

### WYPOSAŻENIE DODATKOWE

L.p.	Nazwa elementu wyposażenia	wta	data zam.	wpa	[%]	wsp.	Wartość [PLN]
1	Czujniki parkowania - tył	0.75			1.55	0.48	157
2	Hak holowniczy	1.00			3.08	0.31	201

KOREKTA ZA WYPOSAŻENIE DODATKOWE

358 PLN

KOREKTA ZA WYPOSAŻENIE

358 PLN

po korekcie:

21 399 PLN

Przebieg normatywny

222 000 km

Przebieg rzeczywisty odczytany

229 528 km

KOREKTA ZA PRZEBIEG

- 323 PLN

po korekcie:

21 076 PLN

### ZASTOSOWANE KOREKTY RÓŻNE:

Opis korekty:

Szczególny charakter eksploatacji

[%] Wartość [PLN]

-5.0 -1 053

Zużycie techniczno-ekonomiczne

-40.0 -8 430

KOREKTY RÓŻNE

- 9 483 PLN

po korekcie:

11 593 PLN

# ARKUSZ USTALENIA WARTOŚCI POJAZDU

do opinii nr: 0012/2024/02

z dnia: 2024/02/09

## STAN OGUMIENIA:

Oś	Kolo			Cena [PLN]	Zuż. [%]	Bieżn. [mm]	Kolo			Cena [PLN]	Zuż. [%]	Bieżn. [mm]	Kolo			
	Cena [PLN]	Zuż. [%]	Bieżn. [mm]				Cena [PLN]	Zuż. [%]	Bieżn. [mm]				Cena [PLN]	Zuż. [%]	Bieżn. [mm]	
Przednia							Lewe	328	40*				Zapasowe	328	50	
Tylna							Lewe	328	40*				Prawe	328	40*	
													Prawe	328	40*	
KOREKTA ZA OGUMIENIE										131 PLN	po korekcie:		11 724 PLN			

WARTOŚĆ RYNKOWA BRUTTO PO ZAOKRĄGLENIU

11 700 PLN

## UWAGI

1. Wydając niniejszą ocenę techniczną, rzeczoznawca zastrzega się, że nie bierze odpowiedzialności za ukryte wady i uszkodzenia części oraz wady montażu pojazdu.
2. Operat opracowano w oparciu o informacje uzyskane od zleceniodawcy. Zakłada się, że nie ukryto żadnych faktów, które mogłyby mieć większy wpływ na wartość pojazdu.
3. Niniejsze opracowanie nie może być wykorzystane do żadnego innego celu niż określone w treści opinii i nie może być publikowane w całości w jakimkolwiek dokumencie bez zgody wykonawcy i bez uzgodnienia z nim formy i treści takiej publikacji.
4. Nie badano tytułu użytkowania ani tytułu własności badanego pojazdu lub elementów, rzeczowych w tym ewentualnego istnienia ograniczonych praw rzeczowych.
5. Istotą niniejszego opracowania jest określenie aktualnej wartości, a nie ceny. Cena powstaje w akcie kupna-sprzedaży.

Wycenę sporządził:

Rzecznawca  
Techniki Samochodowej Maszyn i Urządzeń  
Lech Gremza  
16-100 Sokółka ul. Polna 37 tel. 533 303 309  
NIP 545-101-30-42 REGON 050648950

Certyfikowany  
Rzecznawca Techniki  
Samochodowej i Pojazdów  
Lista Ministra Infrastruktury  
RS 001085  
*Lech Gremza*  
mgr Lech Gremza

Dnia *09.02.2024* r.

# DOKUMENTACJA FOTOGRAFICZNA

do wyceny nr:0012/2024/02

z dnia:2024/02/09

## DANE IDENTYFIKACYJNE POJAZDU

[O]II-2024

Marka: KIA

Model pojazdu: Cee'd 1.6 CRDi

MR`10 E5

Wersja: Comfort Plus

Nr rejestracyjny: WI 0466R

Rok prod.:2011

Rodzaj pojazdu: Samochód osobowy



P1010048



P1010049



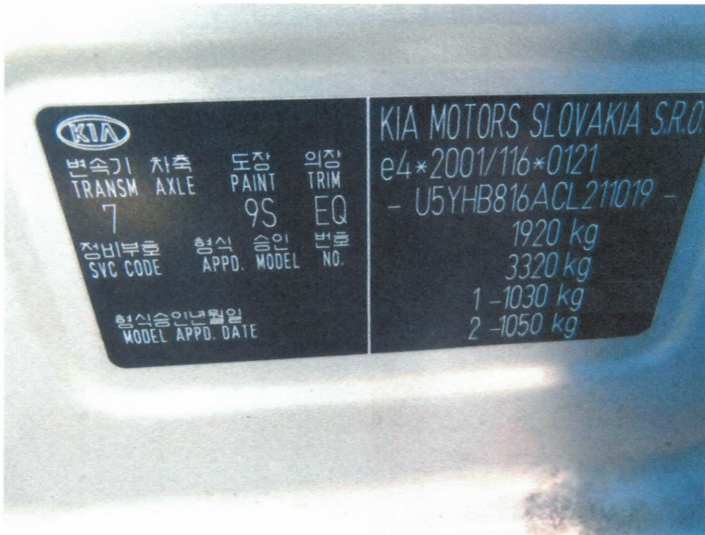
P1010050



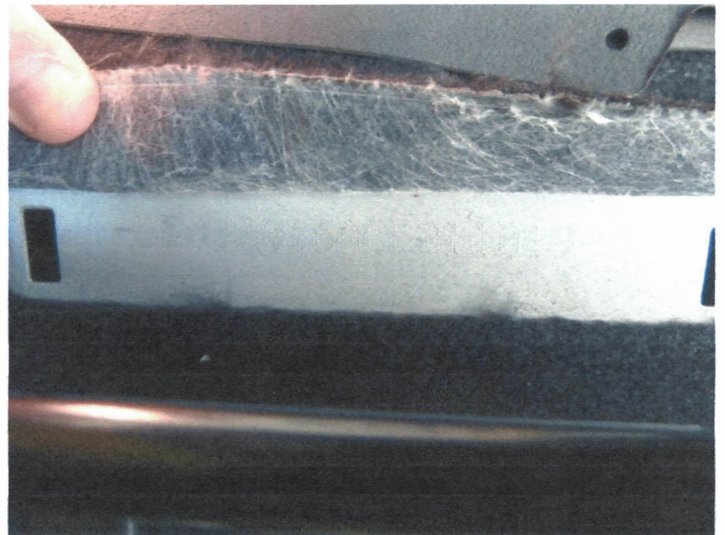
P1010051







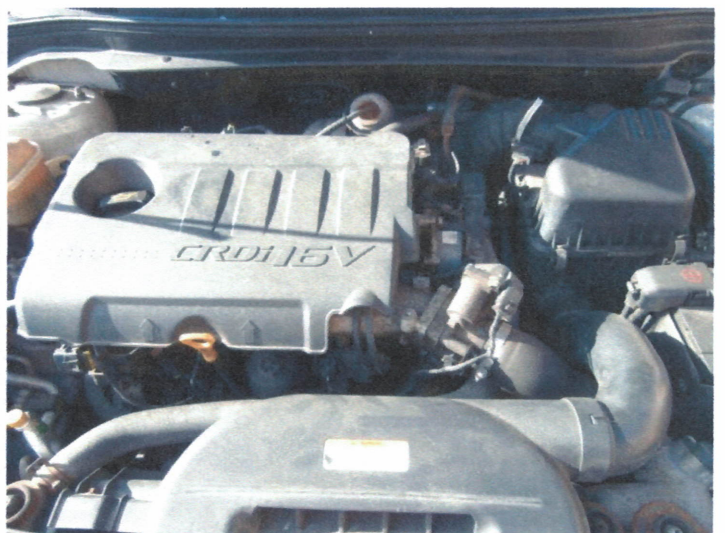
P1010056



P1010058



P1010064



P1010057



P1010062



P1010063

