



POLSKI ZWIĄZEK MOTOROWY

Członek Międzynarodowych Federacji FIA, FIM, AIT, FICC, UEM

PZM Holding Sp. z o.o.

**BIURO CERTYFIKOWANYCH RZECZOZNAWCÓW TECHNIKI SAMOCHODOWEJ,
RUCHU DROGOWEGO, MASZYN I URZĄDZEŃ**

01-460 Warszawa, ul. Górczewska 228F; tel. 22 385 85 85, 22 385 85 61; fax 22 385 85 65; email: holding@pzm.pl

01353

OPINIA Nr: 1248/11/2023

z dnia: 2023/11/27

Wykonawca opinii : inż. Piotr Sadowy RS 000907

Zleceniodawca: PROKURATURA OKRĘGOWA W WARSZAWIE

Adres: ul. Chocimska 28, 00-791 Warszawa

Zadanie: Określenie wartości rynkowej pojazdu

DANE IDENTYFIKACYJNE POJAZDU (*)

Dane: [O] XI-2023

Marka: RENAULT

Model: Kangoo 1.6 MR`03 E3

Wersja: Privilege 95

Rodzaj pojazdu: Samochód osobowy

Rok produkcji: 2007

Nr rejestracyjny: WE 0289M

VIN: VF1KC0SAF38811299

Data pierwszej rejestracji	2007/11/15
Data ważności badania technicznego	2022/11/11
Przebieg podany	379158 km
Okres eksploatacji pojazdu (07/11/15-23/11/27)	192 mies.
Kolor powłoki lakierowej, (rodzaj lakieru)	CZERWONY 2-warstwowy typu uni
Oznaczenie typu	KC0/FC0
Dop. masa całkow.	1630 kg
Rodzaj nadwozia	kombi (uniwersalne) 5 drzwiowe
Jednostka napędowa	z zapłonem iskrowym (wtrysk)
Pojemność / Moc silnika	1598 ccm / 70kW (95KM)
Liczba cylindrów / Układ cylindrów / Liczba zaworów	4 / rzędowy / 16
Rodzaj skrzyni biegów	manualna
Rodzaj napędu	przedni (4x2)

WYPOSAŻENIE STANDARDOWE

L.p.	Nazwa elementu wyposażenia	L.p.	Nazwa elementu wyposażenia
1	ABS - system zapobiegający blokowaniu kół	17	Sygnalizacja niezapiętych pasów przednich
2	Antena radiowa	18	Sygnalizacja otwartych drzwi
3	Drzwi boczne prawe przesuwne przeszkłone	19	Sygnalizacja pozostawienia włączonych świateł
4	Drzwi lewe przesuwne z szybą otwieraną	20	Szyba w drzwiach prawych przesuwnych uchylna
5	Drzwi tylne przeszkłone otwierane 180 stopni	21	Szyby przednie regulowane elektrycznie
6	Immobilizer	22	Szyby przyciemniane
7	Komputer pokładowy	23	Światła p/mgielne przednie
8	Listwy boczne	24	Światła z regulacją kąta pochyleń
9	Napinacze przednich pasów bezpieczeństwa z kontrolą naciągu	25	Światło dodatkowe STOP
10	Pasy bezpieczeństwa przednie z regulacją wysokości mocowania	26	Uchwyty do mocowania ładunków
11	Pasy bezpieczeństwa tylne 3 szt.	27	Wskaźnik temperatury zewnętrznej
12	Półka pod dachem w kabinie	28	Wspomaganie układu kierowniczego
13	Przygotowanie do montażu radia	29	Wycieraczki z czujnikiem deszczu
14	Radioodtwarzacz 4x15W	30	Wykładzina bagażnika

15	Siedzenia tylne dzielone asymetrycznie	31	Zamek centralny zdalnie sterowany
16	Stoliki lotnicze na oparciach foteli przednich	32	Zasłona części bagażowej

L.p. Nazwa pakietu / elementu pakietu wyposażenia standardowego

- 1 Klimatyzacja z filtrem p/pyłkowym
Klimatyzacja
Filtr p/pyłkowy
- 2 Lusterka zewnętrzne podgrzewane i regulowane elektrycznie
Lusterka zewnętrzne regulowane elektrycznie
Lusterka zewnętrzne podgrzewane elektrycznie
- 3 Poduszki powietrzne kierowcy i pasażera
Poduszka powietrzna kierowcy
Poduszka powietrzna pasażera
- 4 Szyba tylna ogrzewana z wycieraczką
Szyba tylna ogrzewana
Wycieraczka szyby tylnej
- 5 Zagłówki przednie i tylne 5 szt.
Zagłówki siedzeń tylnych 3 szt.
Zagłówki foteli przednich

OPIS ZAMONTOWANEGO W POJEŹDZIE OGUMIENIA

Koło	Marka, typ	Bieżnik [mm]	Zużycie [%]
Przednie lewe:	SAVA 175/65 R14 82T PERFECTA TL	4,0	66
Przednie prawe:	SAVA 175/65 R14 82T PERFECTA TL	4,0	66
Tylne lewe:	SAVA 175/65 R14 82T PERFECTA TL	4,0	66
Tylne prawe:	SAVA 175/65 R14 82T PERFECTA TL	4,0	66

STAN TECHNICZNY POJAZDU**NADWOZIE:**

Błotnik przedni lewy - wgnieciony z ubytkiem powłoki lakierowej w części przedniej na przetłoczeniu łukowym. Pozostałe zewnętrzne poszycia nadwozia w dobrym stanie technicznym bez śladów wcześniejszych napraw o stopniu zużycia odpowiadającym przebiegowi i czasowi użytkowania pojazdu./

WNĘTRZE NADWOZIA:

Kompletne, bez widocznych wad i usterek o stopniu zużycia odpowiadającym przebiegowi i czasowi użytkowania pojazdu.

SILNIK:

Osrzęt silnika kompletny. Brak możliwości uruchomienia pojazdu (brak akumulatora)

Wg. oświadczenia przedstawiciela zlecniodawcy, stwierdzono wyciek płynu chłodzącego.

Komora silnika - brudna.

PODWOZIE I UKŁAD PRZENIESIENIA NAPĘDU:

Brak możliwości przeprowadzenia jazdy próbnej.

KOREKTY

WARTOŚĆ BAZOWA BRUTTO (198 mies.)	13 750 PLN
KOREKTA ZA PIERWSZĄ REJESTRACJĘ	466 PLN
KOREKTA ZA PRZEBIEG	- 3 591 PLN
KOREKTA ZA OGUMIENIE	- 153 PLN
KOREKTY RÓŻNE	- 3 243 PLN

W tym:

	[%]	Wart. [PLN]
Stan utrzymania i dbałość o pojazd	-5,0	- 531
Aktualność badań technicznych	-5,0	- 531
Szczególny charakter eksploatacji	-5,0	- 531
Konieczne naprawy pojazdu	-15,5	-1 650

KOMENTARZ

Korekta za datę pierwszej rejestracji - automatyczna systemu.
Korekta za przebieg - automatyczna systemu
Korekta za stan ogumienia - automatyczna systemu
Korekta dbałość o pojazd - komora silnikowa brudna wykładziny tapicerskie poplamione.
Korekta za aktualność badań technicznych - automatyczna systemu.
Korekta za szczególny charakter eksploatacji - pojazd służbowy firmy.
Korekta konieczne naprawy pojazdu - jak w opisie technicznym.

Wartość rynkowa brutto wyżej zidentyfikowanego pojazdu, określona na dzień wykonania opinii wynosi:

7200 PLN

(słownie: siedem tysięcy dwieście złotych)

w tym VAT (23,0%) 1346,34 PLN

Wartość określono na podstawie:

- notowań wartości rynkowych ustalonych przez wykonawcę opinii,
- korekt mających wpływ na wartość pojazdu.

1. Wydając niniejszy dokument Rzeczoznawca zastrzega, iż nie bierze odpowiedzialności za wady ukryte pojazdu i takie, których stwierdzenie wymaga zastosowania dodatkowych specjalistycznych pomiarów lub warsztatowych badań stanowiskowych głównych zespołów, podzespołów i układów (w tym badań związanych z pomiarem geometrii układu zaieszenia lub pomiarem punktów bazowych karoserii po jej naprawie powypadkowej), o ile nie zostały one przez Zleceniodawcę zamówione.

2. Od niniejszej Oceny Zleceniodawcy przysługuje prawo odwołania się do Prezesa PZM Holding Sp. z o. o.



inż. Piotr Sadowy
rzeczoznawca samochodowy

RS 000907 nr identyfikacyjny listy Ministerstwa Infrastruktury
Certyfikat CCR PZM nr 004 z dnia 18.07.2002 r.

Warszawa dnia 27.11.2023 r.

.....
wycenę sporządził certf, rzeczoznawca
pieczęć i podpis

POLSKI ZWIĄZEK MOTOROWY
HOLDING Sp z o o
BIURO CERTYFIKOWANYCH
PZM ZŁOŻNAWCÓW SAMOCHODOWYCH
01-461 Warszawa, ul. Górczewska 228F
.....
Pieczęć PZM Holding Sp. z o.o.

DOKUMENTACJA FOTOGRAFICZNA

do opinii nr: 1248/11/2023

z dnia: 2023/11/27

DANE IDENTYFIKACYJNE POJAZDU (*)

Dane: [O] XI-2023

Marka: RENAULT

Rok produkcji: 2007

Model: Kangoo 1.6 MR'03 E3

Wersja: Privilege 95

Nr rejestracyjny: WE 0289M

Rodzaj pojazdu: Samochód osobowy



PB237052



PB237066



PB237053



PB237068



PB237069



PB237057



PB237058



PB237061



PB237062



PB237063



PB237064



PB237065



PB237067



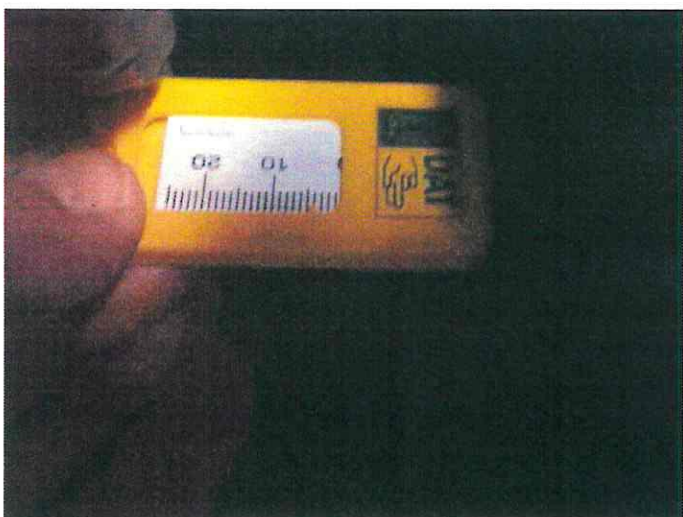
PB237070



PB237073



PB237075



PB237076



PB237077



PB237078

A handwritten signature in blue ink, located in the bottom right corner of the page.

z dnia: 2023/11/27

Zadanie: Określenie wartości rynkowej pojazdu

Dane: [O] XI-2023

Wycena na podstawie pojazdu: RENAULT Kangoo 1.6 MR`03 E3 Pivilege 95 kb5 1598 ccm 70 kW B

Strona 8

1. Wydając niniejszy dokument Rzeczoznawca zastrzega, iż nie bierze odpowiedzialności za wady ukryte pojazdu i takie, których stwierdzenie wymaga zastosowania dodatkowych specjalistycznych pomiarów lub warsztatowych badań stanowiskowych głównych zespołów, podzespołów i układów (w tym badań związanych z pomiarem geometrii układu zaieszenia lub pomiarem punktów bazowych karoserii po jej naprawie powypadkowej), o ile nie zostały one przez Zleceniodawcę zamówione.

2. Od niniejszej Oceny Zleceniodawcy przysługuje prawo odwołania się do Prezesa PZM Holding Sp. z o. o.

Warszawa dnia

27.11.2023 r.

wycenę sporządził certf, rzeczoznawca
pieczęć i podpis



RS 000907 nr identyfikacyjny listy Ministerstwa Infrastruktury
Certyfikat CCR PZMi nr 004 z dnia 18.07.2002 r.

inż. Piotr Sadowy
rzeczoznawca samochodowy

Pieczęć PZM Holding Sp. z o.o.

POLSKI ZWIĄZEK MOTOROWY
HOLDING Sp z o o
BUDOWA I CERTYFIKOWANYCH
POJAZDÓW SAMOCHODOWYCH
ul.
00-000 Warszawa