



## ZINTEGROWANY SYSTEM ROLNICZEJ INFORMACJI RYNKOWEJ

(podstawa prawna: ustawa z dnia 30 marca 2001 r. o rolniczych badaniach rynkowych -  
Dz. U. Nr 42, poz. 471, z późn. zm.)

# RYNEK MIĘSA DROBIOWEGO

NR 28/2023

20.07.2023 r.

---

***Notowania za okres:10-16.07.2023 r.***

---

Biuletyn tygodniowy.

**WERSJA SKRÓCONA**

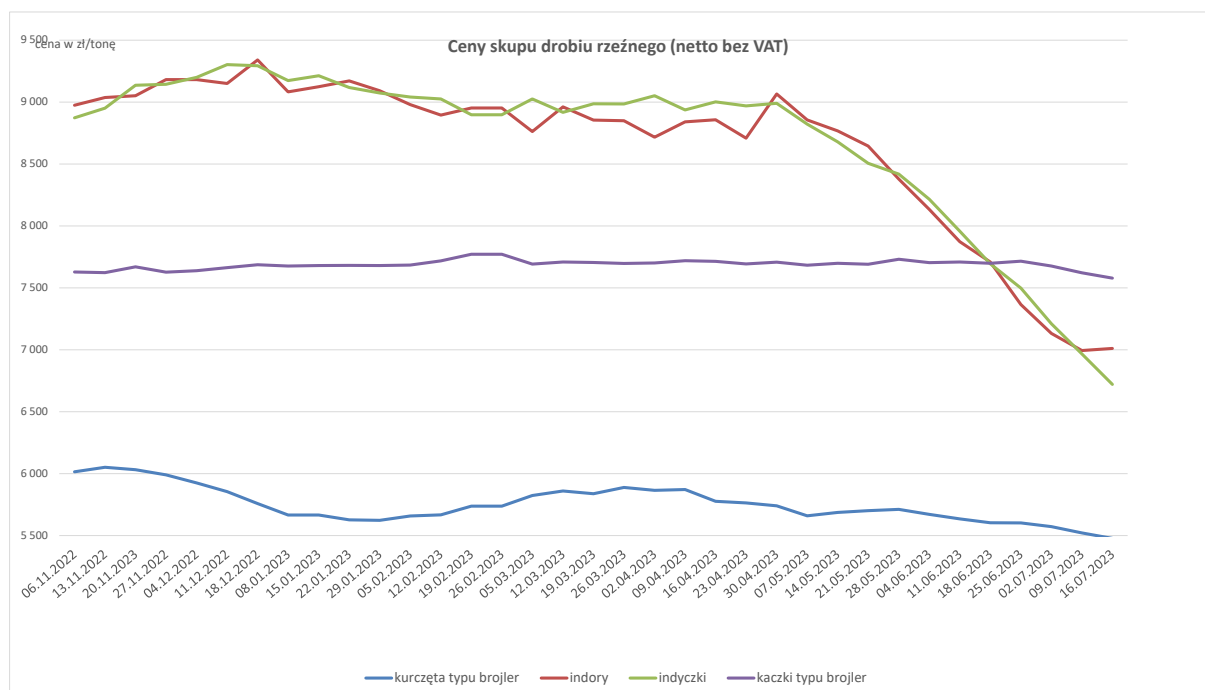
Informacje zamieszczane w niniejszym biuletynie przekazywane są przez podmioty włączone do Zintegrowanego Systemu Rolniczej Informacji Rynkowej (ZSRIR).

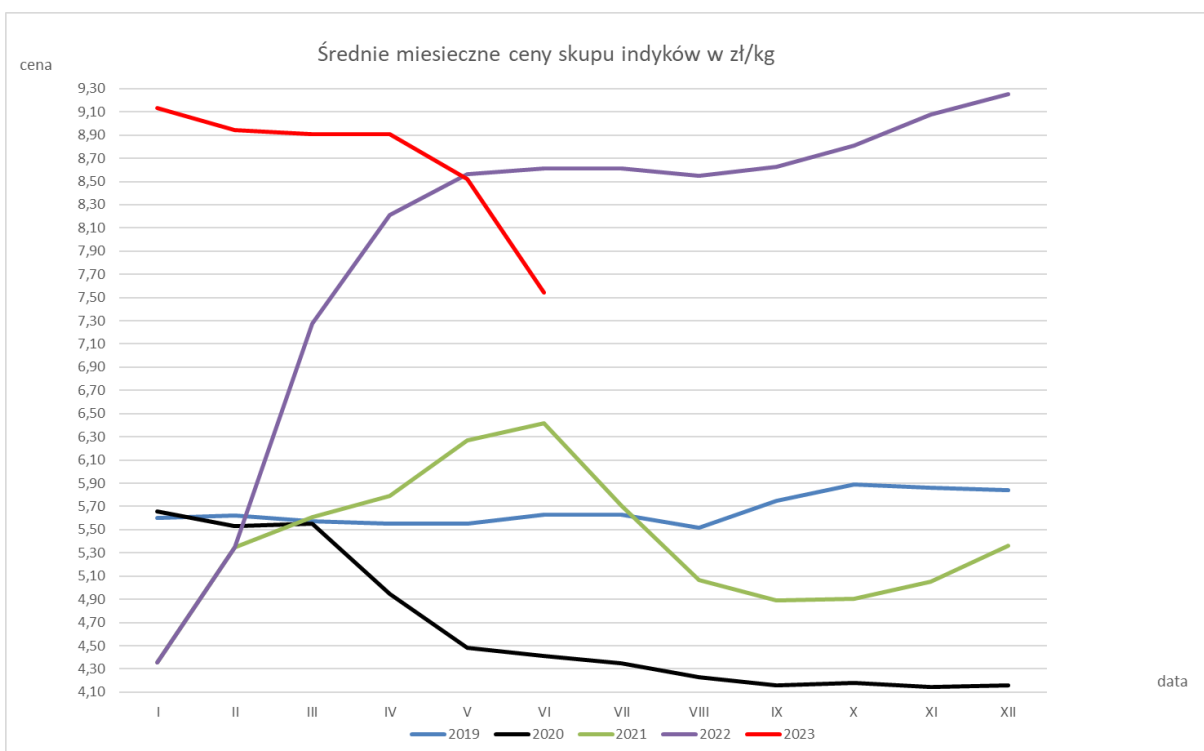
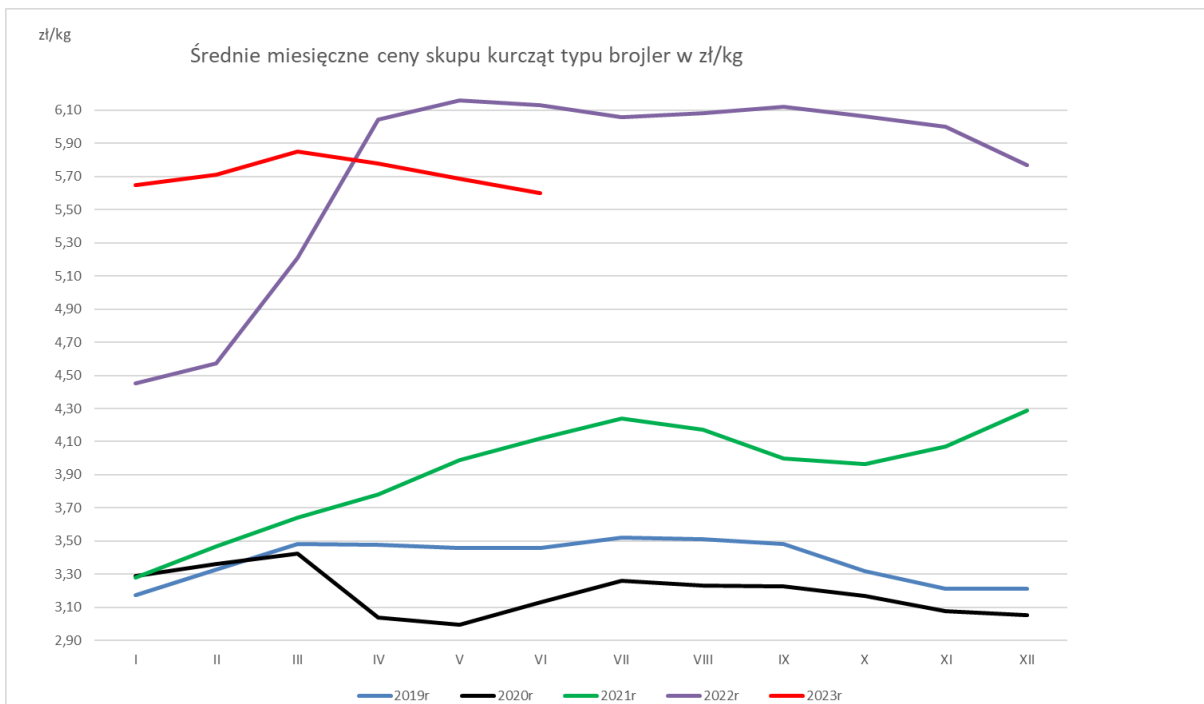
## **Spis treści:**

<b>1. Ceny skupu drobiu rzeźnego w rzeźniach i zakładach drobiarskich.....</b>	<b>3</b>
<b>1.1 Ceny skupu w ujęciu tygodniowym.....</b>	<b>3</b>
<b>1.2 Ceny skupu w ujęciu miesięcznym.....</b>	<b>4</b>
<b>2. Ceny zakupu w sieciach handlowych.....</b>	<b>5</b>
<b>3. Ceny sprzedaży mięsa drobiowego z rzeźni i zakładów drobiarskich .....</b>	<b>6</b>
<b>3.1 Ceny sprzedaży w ujęciu tygodniowym.....</b>	<b>6</b>
<b>3.2 Ceny sprzedaży w ujęciu miesięcznym.....</b>	<b>7,8,9,10,11</b>
<b>4. Ceny sprzedaży tuszki z kurczaka 65% w krajach Unii.....</b>	<b>12</b>
<b>5. Handel zagraniczny mięsem drobiowym i drobiem żywym.....</b>	<b>13,14</b>

## 1.1 Ceny skupu drobiu rzeźnego w zakładach drobiarskich i rzeźniach

Ceny skupu drobiu rzeźnego za okres: 10-16.VII.2023															
TOWAR	POLSKA			MAKROREGIONY*											
	16.07.2023	2023-07-09	Zmiana ceny [%]	PÓŁNOCNY			CENTRALNY			POŁUD-WSCHOD			ZACHODNI		
				16.07.2023	2023-07-09	Zmiana ceny [%]	16.07.2023	2023-07-09	Zmiana ceny [%]	16.07.2023	2023-07-09	Zmiana ceny [%]	16.07.2023	2023-07-09	Zmiana ceny [%]
kurczęta typu brojler	5476	5521	-0,8	5543	5527	0,3	5448	5486	-0,7	5718	5314	7,6	5503	5616	-2,0
indyory	7010	6994	0,2	6865	6736	1,9	7000	7200	-2,8	--	--	--	7149	7389	-3,2
indyckzi	6720	6966	-3,5	6466	6782	-4,7	6800	7000	-2,9	6600	6800	-2,9	7007	7100	-1,3
kaczki typu brojler	7578	7621	-0,6	--	--	--	--	nld	--	--	--	--	--	nld	--
gęsi typu brojler	nld	nld	-	nld	nld	-	--	nld	--	--	--	--	--	--	--
gęsi tuczone	15730	15846	-0,7	nld	nld	-	nld	nld	-	--	--	--	nld	nld	-
kury mięsne ze stad reprodukcyjnych,	2927	2908	0,6	--	--	--	nld	nld	-	nld	nld	-	--	--	--





**Średnie miesięczne ceny skupu kurcząt i indyków ( typ brojler, w zł/kg)**

Regiony	KURCZĘTA				
	POLSKA	Północny	Centralny	Poł-wsch	Zachodni
I 2023	5,65	5,71	5,59	5,56	5,81
II 2023	5,71	5,78	5,66	6,03	5,79
III 2023	5,85	5,95	5,81	6,18	5,90
IV 2023	5,78	5,86	5,73	5,50	5,88
V 2023	5,69	5,76	5,66	5,65	5,71
VI 2023	5,60	5,69	5,58	5,33	5,63
	INDYKI				
	POLSKA	Północny	Centralny	Poł-wsch	Zachodni
I 2023	9,13	8,96	9,01	9,50	9,40
II 2023	8,94	8,68	9,02	9,20	9,26
III 2023	8,91	8,67	9,03	9,12	9,18
IV 2023	8,91	8,70	9,00	9,11	9,10
V 2023	8,52	8,35	8,56	8,57	8,68
VI 2023	7,54	7,35	7,55	7,48	7,77

**2.Ceny zakupu w sieciach handlowych**

**Średnia cena zakupu tuszek i filetów z kurczaka płacone przez podmioty handlu detalicznego w zł/kg  
Tydzień 28 (10-16.07.2023)**

Towar	CENA [zł/kg]			
	16.07.2023	09.07.2023	Zmiana tygodniowa	Zmiana tygodniowa
Tuszki kurcząt patroszonych 65% kl A	11,81	11,47	3,0%	↓
Filety z kurczaka	18,77	19,29	-2,7%	↓

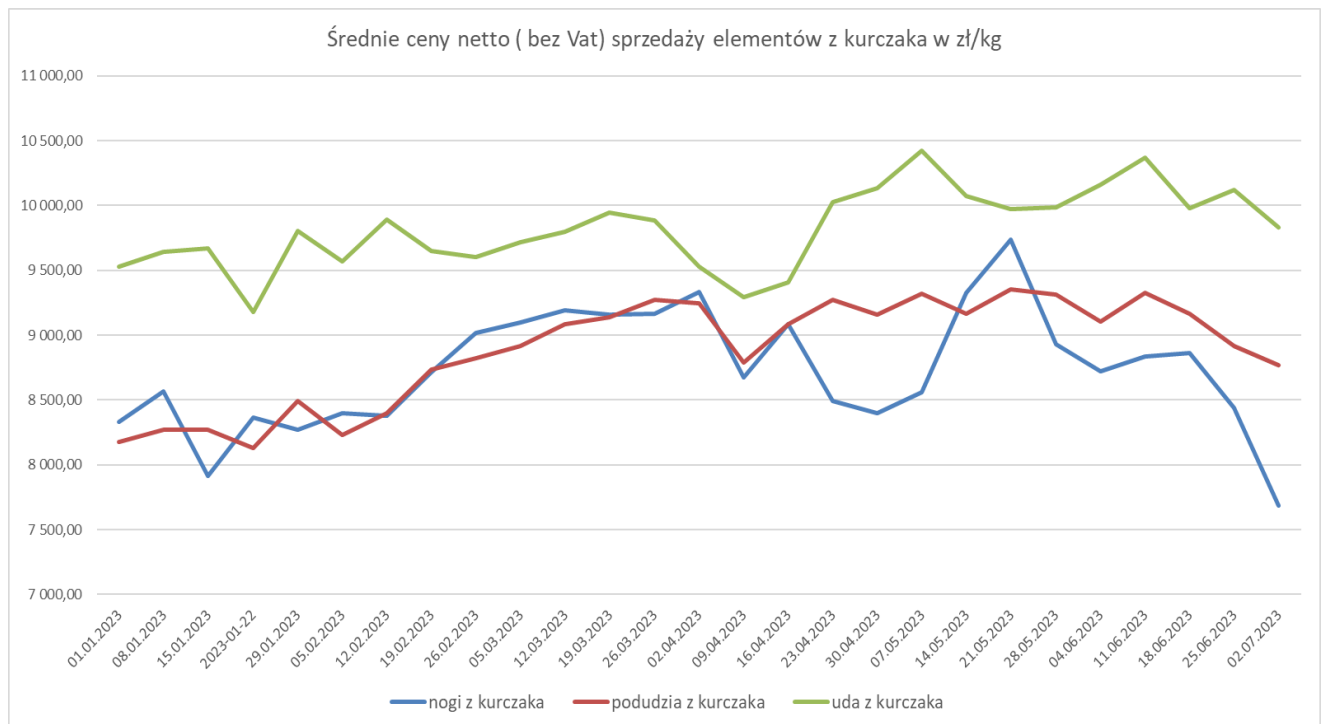
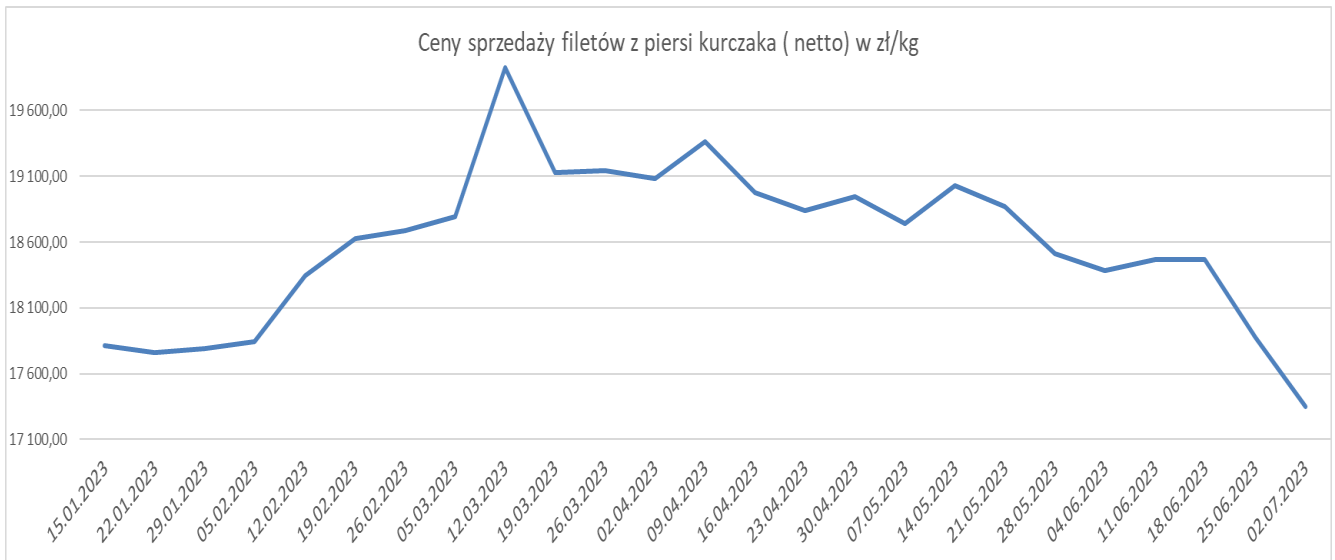
**3.Ceny sprzedaży mięsa drobiowego**

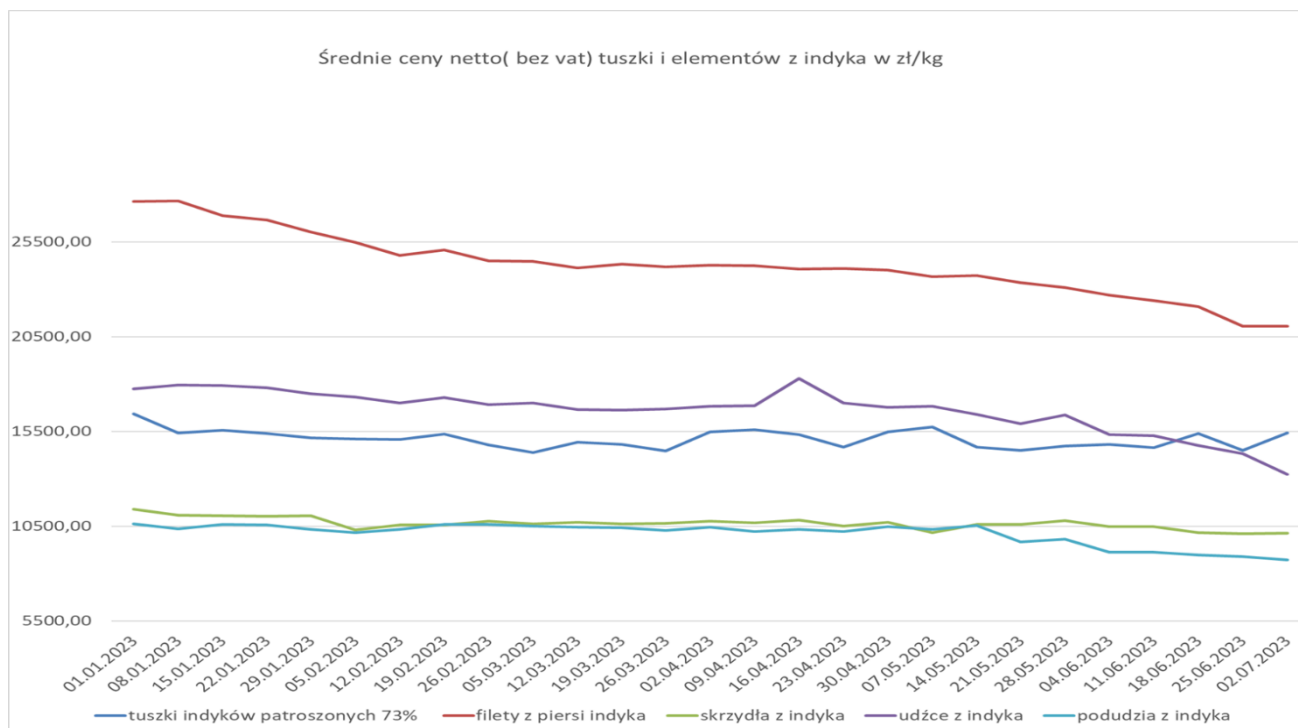
TOWAR	Ceny sprzedaży mięsa drobiowego na rynku KRAJOWYM za okres: 10-16.07.2023														
	POLSKA			MAKROREGIONY*											
	16.07.2023	2023-07-09	Zmiana ceny [%]	PÓLNOCNY		CENTRALNY			POŁUD-WSCHOD			ZACHODNI		Zmiana ceny [%]	
16.07.2023	2023-07-09	Zmiana ceny [%]	16.07.2023	2023-07-09	Zmiana ceny [%]	16.07.2023	2023-07-09	Zmiana ceny [%]	16.07.2023	2023-07-09	Zmiana a ceny [%]	16.07.2023	2023-07-09	Zmiana ceny [%]	
tuszki kurcząt patroszonych 65% bez szczy	9 443	9 107	3,7	9 710	8 430	15,2	9 359	8 870	5,5	--	--	--	9 622	9 741	-1,2
tuszki kurcząt patroszonych 65% z szczyan	8 964	8 017	11,8	8 977	8 125	10,5	8 961	8 025	11,7	8 862	7 810	13,5	9 385	8 517	10,2
tuszki indyków patroszonych 73%	14 381	15 952	-9,9	--	--	--	12 510	14 000	-10,6	--	--	--	14 212	14 263	-0,4
ćwiartki z kurczaka	7 198	7 098	1,4	7 267	7 118	2,1	7 196	7 028	2,4	7 556	7 214	4,7	7 157	7 274	-1,6
skrzydła z kurczaka	8 474	8 095	4,7	8 196	8 459	-3,1	8 910	8 100	10,0	7 390	7 083	4,3	7 761	7 471	3,9
filety z piersi kurczaka	17 741	17 166	3,4	17 017	16 202	5,0	18 073	17 610	2,6	17 811	16 967	5,0	16 710	14 535	15,0
nogi z kurczaka	8 202	8 001	2,5	9 357	9 176	2,0	8 076	7 900	2,2	9 680	8 870	9,1	8 696	8 045	8,1
podudzia z kurczaka	8 793	8 615	2,1	8 414	8 295	1,4	8 999	8 736	3,0	9 276	8 953	3,6	8 215	8 257	-0,5
uda z kurczaka	10 309	10 107	2,0	9 880	8 894	11,1	10 753	10 513	2,3	9 208	8 780	4,9	8 651	9 112	-5,1
filety z piersi indyka	20 004	20 642	-3,1	19 707	20 336	-3,1	21 752	22 260	-2,3	nld	nld	--	20 013	20 770	-3,6
skrzydła z indyka	8 213	9 805	-16,2	8 925	8 989	-0,7	7 589	10 810	-29,8	nld	nld	--	10 248	10 333	-0,8
udźce z indyka	11 642	12 508	-6,9	11 521	11 973	-3,8	10 430	12 710	-17,9	nld	nld	--	13 823	14 547	-5,0
podudzia z indyka	7 426	8 321	-10,8	8 088	7 799	3,7	6 890	9 120	-24,5	nld	nld	--	7 397	8 774	-15,7
wątroby z kurczaka	3 118	3 495	-10,8	4 038	3 396	18,9	2 682	3 131	-14,3	5 491	6 568	-16,4	4 119	4 163	-1,1
wątroby z indyka	7 270	7 459	-2,5	7 382	7 838	-5,8	7 720	8 110	-4,8	nld	nld	--	6 754	6 785	-0,4

Ceny sprzedaży mięsa drobiowego (LUZEM) za okres: 10-16.07.2023															
Cena [zł/tonę]															
TOWAR	POLSKA			MAKROREGIONY*											
				PÓŁNOCNY			CENTRALNY			POŁUD-WSCHOD			ZACHODNI		
	16.07.2023	09.07.2023	Zmiana ceny [%]	16.07.2023	09.07.2023	Zmiana ceny [%]	16.07.2023	09.07.2023	Zmiana ceny [%]	16.07.2023	09.07.2023	Zmiana ceny [%]	16.07.2023	09.07.2023	Zmiana ceny [%]
tuszki kurcząt patroszonych 65% bez skóry	9 469	9 003	5,2	9 710	8 430	15,2	9 293	8 565	8,5	--	--	--	9 730	9 859	-1,3
tuszki kurcząt patroszonych 65% z skórą	8 961	8 002	12,0	8 977	7 888	13,8	8 949	8 012	11,7	8 944	7 874	13,6	9 385	8 394	11,8
tuszki indyków patroszonych 73%	14 381	15 952	-9,9	14 963	19 172	-22,0	12 510	14 000	-10,6	--	--	--	14 212	14 263	-0,4
ćwiartki z kurczaka	7 192	7 086	1,5	7 265	7 115	2,1	7 189	7 015	2,5	7 517	7 206	4,3	7 150	7 270	-1,7
skrzydła z kurczaka	8 341	7 855	6,2	8 196	8 459	-3,1	8 717	7 746	12,5	7 547	7 229	4,4	7 509	6 830	9,9
filety z piersi kurczaka	17 398	16 595	4,8	17 197	15 010	14,6	17 665	17 214	2,6	17 892	16 950	5,6	16 049	12 862	24,8
nogi z kurczaka	8 154	7 985	2,1	8 880	9 176	-3,2	8 070	7 892	2,3	9 680	8 870	9,1	8 619	7 840	9,9
podudzia z kurczaka	8 540	8 405	1,6	7 923	7 835	1,1	8 836	8 551	3,3	9 241	8 944	3,3	7 748	8 047	-3,7
uda z kurczaka	10 236	9 969	2,7	9 832	8 894	10,6	11 225	10 468	7,2	9 214	9 067	1,6	8 551	9 063	-5,6
filety z piersi indyka	19 972	20 745	-3,7	19 532	20 518	-4,8	nld	nld	--	nld	nld	--	20 745	21 195	-2,1
skrzydła z indyka	8 123	9 811	-17,2	8 883	8 897	-0,2	nld	nld	--	nld	nld	--	10 353	10 511	-1,5
udźce z indyka	11 463	12 304	-6,8	11 194	11 628	-3,7	nld	nld	--	nld	nld	--	14 610	15 482	-5,6
podudzia z indyka	7 391	8 305	-11,0	8 043	7 745	3,8	nld	nld	--	nld	nld	--	8 772	9 343	-6,1
wątroby z kurczaka	2 992	3 402	-12,1	4 038	3 396	18,9	2 521	2 988	-15,6	5 710	6 787	-15,9	4 098	4 164	-1,6
wątroby z indyka	7 393	7 636	-3,2	7 266	7 680	-5,4	nld	nld	--	nld	nld	--	7 129	7 134	-0,1

Ceny sprzedaży mięsa drobiowego w zł/tonę (KONFEKSIONOWANE) za okr 10-16.06.2023

TOWAR	MAKROREGIONY*														
	POLSKA			PÓŁNOCNY			CENTRALNY			POŁUD-WSCHOD			ZACHODNI		
	16.07.2023	09.07.2023	Zmiana ceny [%]	16.07.2023	09.07.2023	Zmiana ceny [%]	16.07.2023	09.07.2023	Zmiana ceny [%]	16.07.2023	09.07.2023	Zmiana ceny [%]	16.07.2023	09.07.2023	Zmiana ceny [%]
tuszki kurcząt patroszonych 65% bez skóry	9 378	8 437	11,1	--	--	--	9 471	9 536	-0,7	--	--	--	8 398	8 437	-0,5
tuszki kurcząt patroszonych 65% z skórą	9 034	9 300	-2,9	--	9 370	--	9 561	9 647	-0,9	8 597	7 465	15,2	9 380	9 300	0,9
tuszki indyków patroszonych 73%	--	--	--	--	--	--	--	--	--	--	--	--	--	--	--
ćwiartki z kurczaka	7 386	7 322	0,9	8 600	8 200	4,9	7 377	7 734	-4,6	7 903	7 300	8,3	7 340	7 322	0,3
skrzydła z kurczaka	8 838	8 233	7,3	--	--	--	9 256	9 905	-6,5	5 742	5 514	4,1	7 971	8 233	-3,2
filety z piersi kurczaka	18 623	18 658	-0,2	16 662	18 346	-9,2	19 131	18 603	2,8	16 446	17 316	-5,0	18 574	18 658	-0,5
nogi z kurczaka	--	--	--	--	--	--	--	--	--	--	--	--	--	--	--
podudzia z kurczaka	9 338	9 383	-0,5	9 728	9 621	1,1	9 347	9 577	-2,4	9 424	8 996	4,8	9 124	9 383	-2,8
uda z kurczaka	10 387	9 634	7,8	11 300	--	--	10 428	10 611	-1,7	9 175	7 492	22,5	9 506	9 634	-1,3
filety z piersi indyka	20 073	20 794	-3,5	20 180	19 910	1,4	17 952	--	--	--	--	--	20 062	20 794	-3,5
skrzydła z indyka	9 378	10 204	-8,1	nld	nld	--	--	--	--	--	--	--	10 044	10 204	-1,6
udźce z indyka	13 572	13 313	1,9	13 610	16 270	-16,3	--	--	--	--	--	--	13 298	13 313	-0,1
podudzia z indyka	8 804	9 041	-2,6	--	--	--	--	--	--	--	--	--	8 831	9 041	-2,3
wątroby z kurczaka	4 912	4 150	18,3	--	--	--	5 061	4 908	3,1	5 418	5 326	1,7	--	4 150	--
wątroby z indyka	6 925	6 590	5,1	7 870	8 510	-7,5	--	--	--	--	--	--	--	--	--





**Średnie miesięczne ceny sprzedaży kurczaków i indyków (w zł/kg)**  
**KURCZAKI**

Miesiące/ Regiony	POLSKA	Północny	Centralny	Poł-wsch	Zachodni
I 2023	8,13	8,94	8,05	7,97	9,42
II 2023	8,89	9,06	8,86	8,75	9,53
III 2023	9,39	9,32	9,39	9,11	9,88
IV 2023	8,79	8,76	8,76	8,36	10,10
V 2023	9,01	8,97	9,02	8,53	9,76
VI 2023	8,33	8,82	8,25	7,96	9,95
INDYKI					
	POLSKA	Północny	Centralny	Poł-wsch	Zachodni
I 2023	15,37	n	n	n	n
II 2023	15,04	n	n	n	n
III 2023	15,19	n	n	n	n
IV 2023	15,46	n	n	n	n
V 2023	14,71	n	n	n	n
VI 2023	14,85	n	n	n	n

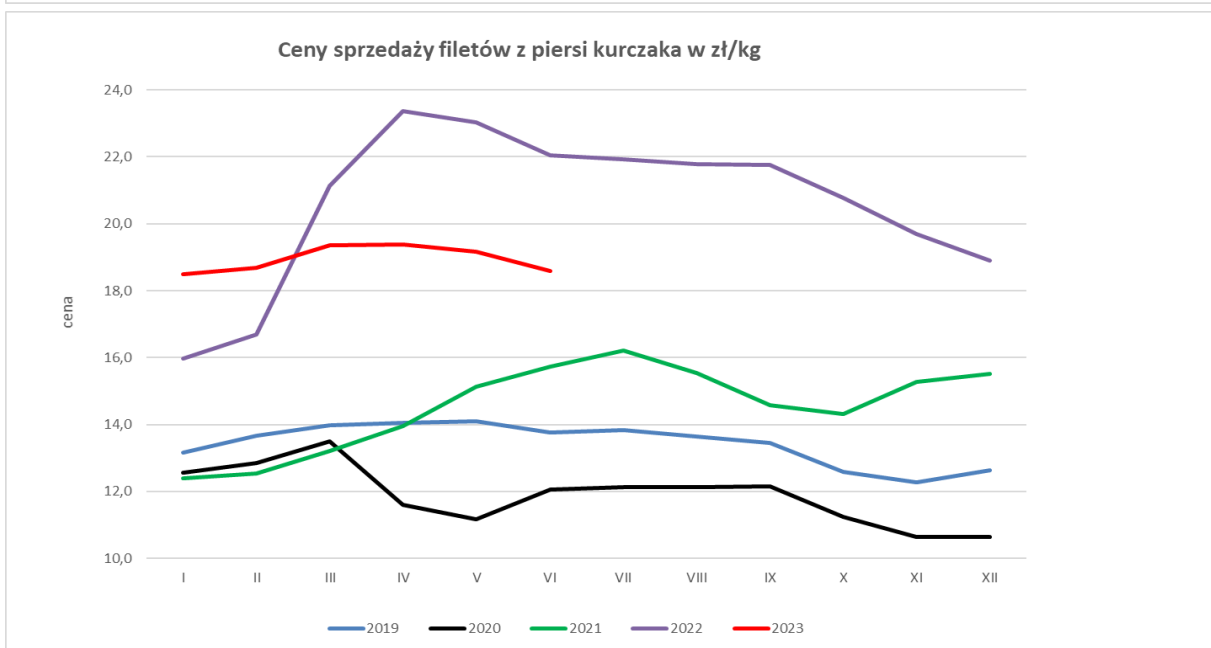
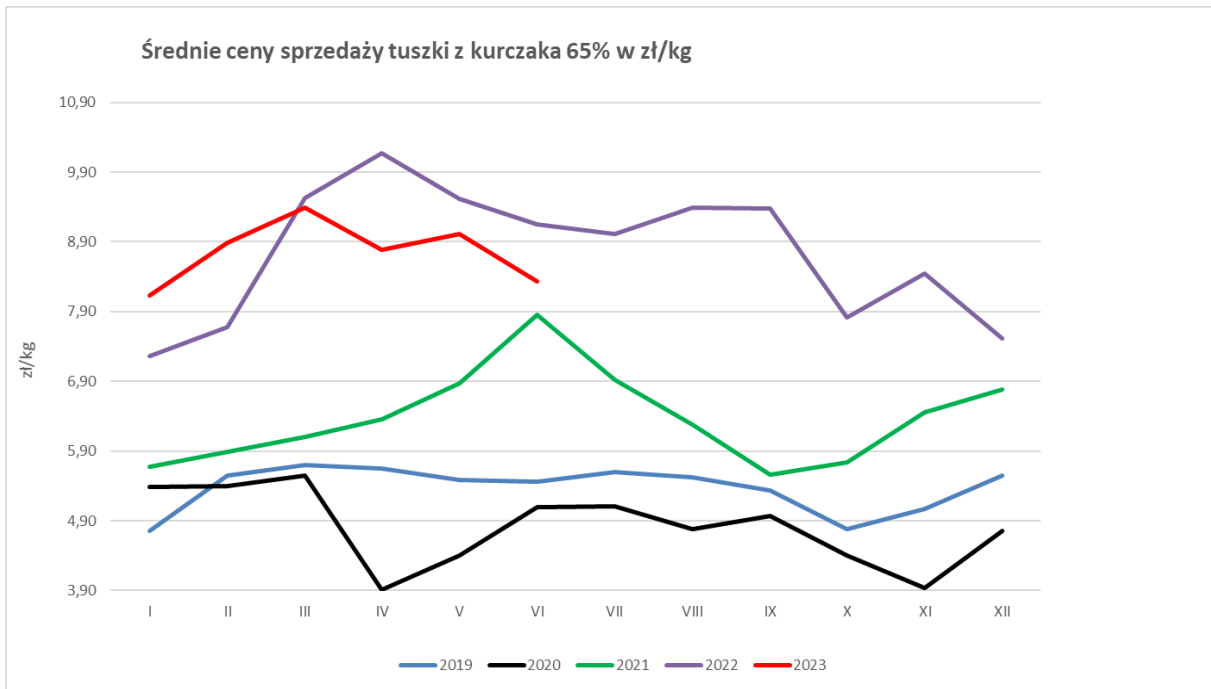


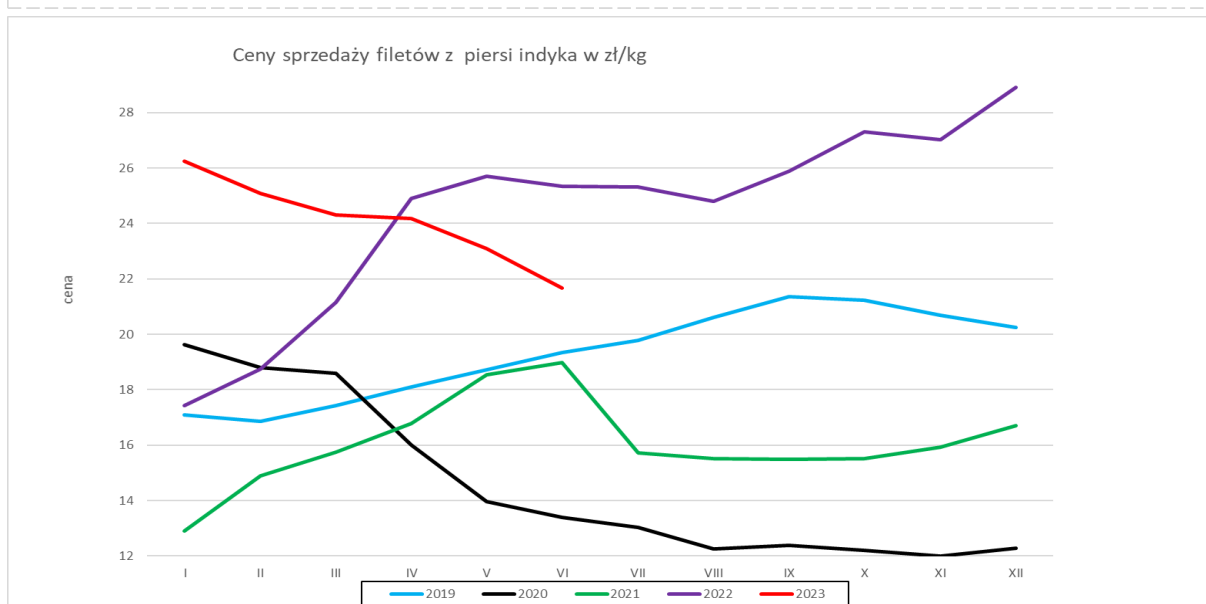
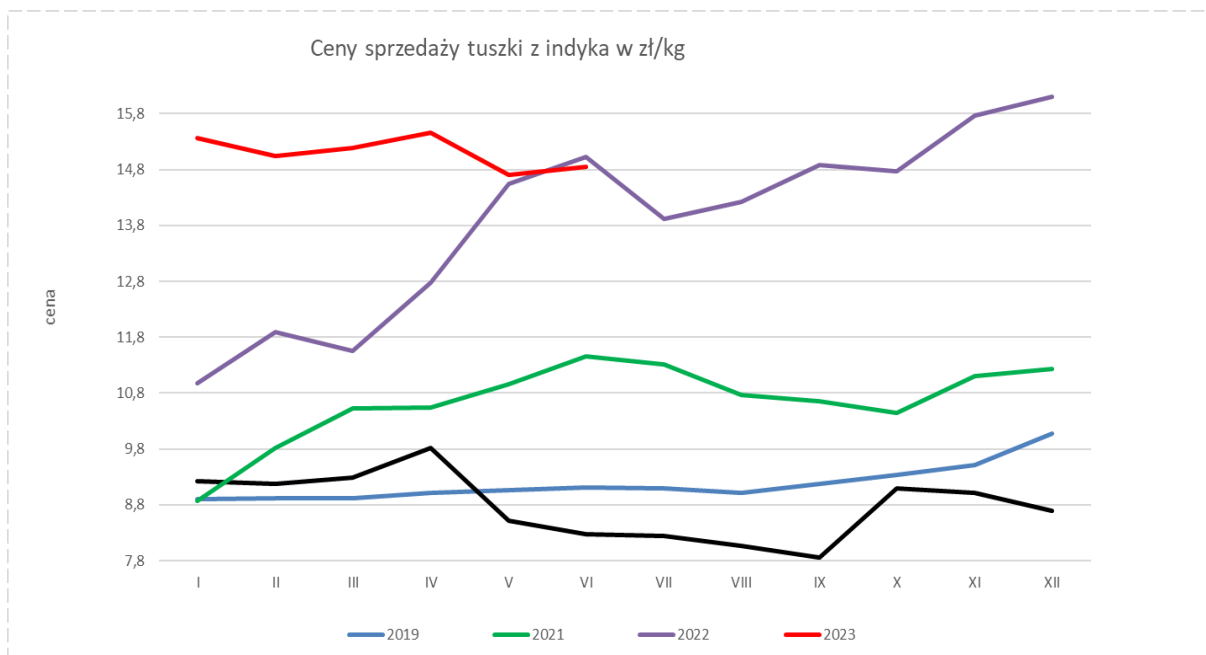
OKRES: 2017 -VI.2023 (ceny bez VAT)

**CENA SPRZEDAŻY [zł/tonę]**

ROK	STYCZEŃ	LUTY	MARZEC	KWIECIEŃ	MAJ	CZERWIEC	LIPIEC	SIERPIEŃ	WRZESIEŃ	PAŹDZIERNIK	LISTOPAD	GRUDZIEŃ
<b>Ćwiartki z kurczaka</b>												
2017	3365,8	3379,0	3519,6	3491,2	3475,5	3626,0	3654,8	3626,4	3563,3	3450,8	3436,7	3250,4
2018	3236,1	3323,0	3442,3	3302,7	3320,9	3407,5	3528,8	3625,9	3690,4	3475,4	3406,8	3187,8
2019	3271,5	3415,3	3658,8	3954,4	4026,7	4126,3	4261,4	4194,9	4128,2	3897,0	3801,0	3948,8
2020	3927,7	3875,9	4085,7	3172,6	3221,1	3563,6	3790,3	3330,5	3503,9	3064,5	3033,5	2962,5
2021	3621,0	3955,8	4202,4	4519,9	4880,2	5030,8	5047,0	4618,0	4188,9	4103,0	4802,2	5259,1
2022	5344,1	5776,6	7395,1	8085,0	7581,8	7352,2	7252,2	6958,4	6963,5	6424,7	6930,7	6479,9
2023	6507,9	7402,0	7707,8	7434,4	7664,7	7627,9						
<b>Filety z piersi kurczaka</b>												
2017	12559,2	12802,0	13153,1	13263,3	13324,9	13538,2	13862,8	13896,0	13899,9	13821,6	13906,2	13820,8
2018	13739,5	13984,2	14179,7	14506,9	15034,5	15693,5	15993,9	15799,3	15492,7	14249,3	13516,3	12881,8
2019	13156,5	13666,2	13976,1	14041,6	14092,2	13756,5	13844,4	13643,6	13445,4	12578,3	12284,0	12635,5
2020	12560,9	12841,9	13507,3	11613,3	11690,3	12053,0	12131,3	12132,4	12151,2	11234,9	10645,3	10633,9
2021	12398,9	12537,6	13223,0	13954,9	15123,5	15742,4	16200,9	15525,1	14570,2	14314,9	15284,3	15518,4
2022	15965,2	16695,6	21125,1	23363,2	23017,1	22048,5	21919,50	21774,50	21748,10	20776,57	19679,88	18887,0
2023	18485,1	18675,9	19352,9	19368,7	19151,6	18599,9						
<b>Nogi z kurczaka</b>												
2017	5314,3	5019,0	5271,6	5202,0	5165,0	5179,6	5372,2	5469,8	5247,8	5364,1	5296,6	5182,8
2018	5153,2	5160,1	5262,8	5072,9	5125,2	5805,7	5399,8	5433,5	5835,1	5574,5	5735,1	5576,3
2019	5617,1	5788,1	5972,0	5763,6	5989,8	6281,3	6252,9	5983,8	5897,1	5745,3	5457,0	5667,4
2020	5869,8	5469,2	5930,2	5130,2	4947,0	4854,8	5463,6	5022,0	5069,4	4822,4	5007,4	5120,6
2021	5592,4	5877,9	6399,8	7054,4	7244,5	7356,8	7728,7	7506,8	7097,3	6623,5	7010,3	7235,7
2022	7457,1	7998,4	9837,7	10838,3	10719,2	10310,9	10998,1	10898,1	10530,9	10182,7	9320,6	9149,0
2023	8764,6	8821,6	9472,2	8921,3	9660,7	9227,6						
<b>Podudzia z kurczaka</b>												
2017	5453,6	5010,0	5051,4	5388,5	5250,6	5076,9	5269,9	5150,0	5210,4	5052,1	5119,1	4964,4
2018	5015,8	5000,8	4938,1	5150,2	5331,6	5436,6	5282,5	5530,5	5399,4	5199,7	5140,1	5033,8
2019	4961,7	5117,3	5248,5	5395,4	5283,9	5454,2	5510,2	5542,3	5373,0	5253,5	5198,9	5305,2
2020	5356,8	5329,9	5583,9	4916,4	4772,1	5162,7	5206,1	4890,0	4862,9	4713,4	4703,2	4736,7
2021	5229,3	5622,4	5739,5	6095,4	6543,5	6764,5	6758,2	6257,6	6257,6	5629,4	6089,2	6336,3
2022	6721,5	6833,9	8301,2	9502,5	9253,9	8966,8	9560,5	8984,0	8925,8	8443,2	8458,4	8223,5
2023	8475,0	8720,8	9280,7	9215,7	9070,0							
<b>Uda z kurczaka</b>												
2017	5511,6	5386,5	5415,7	5409,4	5460,1	5407,9	5420,0	5378,3	5388,4	5430,4	5394,7	5516,0
2018	5405,1	5357,4	5391,8	5513,5	5563,3	5597,9	5718,8	5841,3	5959,3	5635,6	5663,9	5630,7
2019	5416,8	5572,8	5706,1	5744,9	5715,8	5736,8	5748,4	5791,9	5776,4	5594,4	5481,3	5556,6
2020	5637,9	5545,5	5686,5	5033,9	4995,4	5270,3	5393,5	5485,7	5198,3	4913,1	4788,9	4978,0
2021	5263,7	5295,6	5520,9	6312,1	6910,7	7035,9	7032,0	6952,5	6782,3	6637,5	6895,8	7012,4
2022	7136,3	7698,7	9358,7	10733,5	10799,3	10337,1	10134,4	10137,2	10137,2	10025,9	9633,2	9541,9
2023	9499,2	9585,1	9337,0	9769,4	9319,4	10161,8						
<b>Filety z piersi indyka</b>												
2017	15851,9	15747,5	16140,9	16240,3	16924,7	17321,7	17217,4	16868,3	16806,4	16910,8	16722,9	16865,3
2018	16041,1	15026,6	14804,7	14741,7	15421,0	16528,6	16502,1	16394,6	17543,7	18032,3	17792,9	17789,6
2019	17100,2	16872,6	17434,4	18087,6	18712,8	19354,5	19781,5	20602,5	21365,9	21217,0	20679,7	20254,7
2020	19616,4	18801,5	18583,0	16001,0	13974,6	13390,9	13025,9	12249,9	12391,1	12197,5	12006,6	12271,4
2021	12891,3	14899,2	15743,3	16789,8	18554,7	18986,1	17101,9	15723,8	14928,6	15520,7	15927,4	16708,1
2022	17434,1	18736,2	21147,2	24909,8	25698,6	25339,9	25316,1	24813,1	25877,6	27302,5	27032,6	28920,1
2023	26250,2	25077,9	24276,4	24172,4	23084,7	21679,0						
<b>Udźce z indyka</b>												
2017	8486,9	9012,7	9193,1	9662,6	9633,7	8880,2	8290,4	7476,4	7598,4	8341,1	8857,4	8854,0
2018	8900,2	8649,6	8886,4	8750,6	8873,1	8730,3	8332,8	8290,3	9008,9	9286,7	9250,8	9414,9
2019	9346,8	9680,9	9898,5	10076,7	10018,1	9894,7	10062,5	9461,2	10280,3	10299,0	10419,0	10426,8
2020	10313,6	10126,9	10425,2	8902,5	7618,7	7488,6	7222,8	6847,9	7019,0	7717,8	7710,2	7538,2
2021	8343,6	10043,2	10759,7	11109,4	12174,0	12034,3	10981,9	10317,2	9531,7	10302,4	10972,4	11347,9
2022	12357,4	14476,0	16590,7	18448,1	18338,6	17672,3	17109,0	16776,6	17018,1	17600,0	17639,0	17772,6
2023	17761,4	17114,6	16862,3	17176,1	16044,5	14317,1						
<b>Podudzia z indyka</b>												
2017	3999,0	4286,1	4459,8	4616,7	4654,8	4357,1	4475,3	4421,7	4298,7	4587,5	4634,9	4759,6
2018	4694,7	4484,7	4499,5	4478,4	4553,7	4593,5	4627,0	4529,0	4968,1	5157,6	5046,3	4971,1
2019	5176,5	5236,1	5306,0	5436,6	5606,2	5592,9	5572,4	5591,3	5748,6	5772,6	5679,0	5706,1
2020	5562,3	5579,7	5753,7	5457,3	5014,7	4826,4	4513,5	4113,1	4237,0	4339,4	4505,8	4386,4
2021	4887,6	5749,0	6048,7	6224,2	6880,7	6835,5	6273,0	5937,2	5560,6	5667,0	6021,5	5964,8
2022	6899,4	7870,4	8963,8	9696,8	9874,4	9671,1	10134,4	10492,7	9801,27	10206,24	10469,7	10415,6
2023	10416,5	10369,1	10459,4	10272,8	9718,93	8884,15						

Wykorzystanie możliwe wyłącznie z dokładnym podaniem źródła.





## Wydział Informacji Rynkowej

### ZINTEGROWANY SYSTEM ROLNICZEJ INFORMACJI RYNKOWEJ

Porównanie aktualnych cen skupu i sprzedaży drobiu z zakładów drobiarskich (3-9.07.2023r) z cenami w analogicznym okresie 2022 i ubiegłym tygodniem i miesiącem

Towar	CENA [zł/kg]					OBROTY	
	9-7-2023	2-7-2023	10-7-2022	11-6-2023	Zmiana miesięczna	Zmiana tygodniowa	Zmiana roczna
Kurczęta typu brojler	5,52	5,60	9,84	5,64	-2,0%	-1,4%	-43,9%
Indory	6,99	7,71	8,67	7,87	-11,2%	-9,3%	-19,3%
Indyczki	6,97	7,70	8,56	7,96	-12,4%	-9,4%	-18,6%
Kaczki typu brojler	7,62	7,70	7,38	7,71	-1,2%	-1,0%	3,3%
Tuszki kurcząt patroszonych 65% bez szyji	9,11	8,88	9,84	9,86	-7,6%	2,6%	-7,4%
Tuszki kurcząt patroszonych 65% z szyjami	8,02	7,33	8,70	9,05	-11,4%	9,4%	-7,8%
Ćwiartki z kurczaka	7,10	7,32	7,07	7,76	-8,5%	-3,0%	0,4%
Filety z piersi kurczaka	17,17	17,35	21,02	18,47	-7,0%	-1,0%	-18,3%
Filety z piersi indyka	20,64	21,00	25,38	22,40	-7,9%	-1,7%	-18,7%
Skrzydła z indyka	9,82	10,13	10,90	10,46	-6,1%	-3,1%	-9,9%
Udźce z indyka	12,51	13,22	17,83	15,27	-18,1%	-5,4%	-29,8%
Podudzia z indyka	8,32	8,71	9,90	9,14	-8,9%	-4,5%	-15,9%

## 4.

## Miesięczne ceny tuszek z kurcząt (65%) w UE ( za 100kg)

		Miesięczne ceny tuszek z kurcząt (65%) w UE ( za 100kg)													
		2022						2023							
MN/100 KG		czerwiec	lipiec	sierpień	wrzesień	październik	listopad	grudzień	styczeń	luty	marzec	kwiecień	maj	czerwiec	change - 1 year
Belgium	EUR	232,5	227,0	230,1	239,3	241,0	237,9	236,7	236,0	233,0	242,6	244,5	244,5	241,9	4,0%
Bulgaria	EUR	219,6	218,4	215,3	221,7	222,1	213,3	213,5	209,5	208,1	218,6	219,4	217,7	217,6	-0,9%
Bulgaria	BGN	429,4	427,2	421,1	433,6	434,3	417,2	417,7	409,7	406,9	427,6	429,0	425,7	425,6	-0,9%
Czechia	EUR	247,5	250,0	247,2	245,8	243,9	249,2	252,4	254,5	257,2	257,2	258,5	248,5	244,0	-1,4%
Czechia	CZK	6117,3	6150,2	6071,8	6037,8	5983,6	6072,5	6126,6	6100,9	6099,6	6091,9	6060,9	5860,2	5783,8	-5,5%
Germany	EUR	394,0	396,7	400,0	400,0	401,0	402,0	402,0	402,0	402,0	403,9	407,0	410,1	409,7	4,0%
Ireland	EUR	236,4	243,0	244,0	244,1	245,6	249,5	250,6	252,3	255,9	255,0	251,4	250,9	250,4	5,9%
Greece	EUR	201,5	211,9	271,1	289,1	297,2	299,7	299,0	300,3	305,1	310,6	311,3	309,0	267,2	32,6%
Spain	EUR	213,0	224,9	234,3	240,1	234,1	226,2	222,5	208,5	202,5	210,4	239,5	249,5	259,7	21,9%
France	EUR	298,3	300,0	300,0	300,0	300,0	300,0	300,0	300,0	300,0	300,0	300,0	300,0	300,0	0,6%
Croatia	EUR	246,4	256,9	268,5	262,5	257,3	257,7	255,1	259,1	256,1	256,5	255,9	256,2	256,9	4,3%
Croatia	HRK	1854,4	1931,8	2017,6	1974,6	1936,9	1943,5	1924,9	1952,8	1929,9	1932,7	1928,6	1930,8	1936,4	4,4%
Italy	EUR	330,2	317,5	310,0	311,1	320,0	325,2	325,0	302,5	289,9	297,1	314,2	333,5	339,4	2,8%
Cyprus	EUR	236,3	236,4	257,0	256,2	256,3	249,6	252,1	234,2	233,9	247,7	251,4	245,3	244,4	3,4%
Lithuania	EUR	214,8	210,8	215,9	219,9	210,9	217,6	220,7	222,7	222,8	228,3	231,3	229,9	235,7	9,7%
Hungary	EUR	219,1	226,6	228,1	224,2	226,1	241,6	239,7	250,1	255,4	251,0	258,6	262,7	262,7	19,9%
Hungary	HUF	87027,8	91355,9	91521,1	90514,2	94433,8	98251,3	97687,4	99077,1	98457,7	96691,5	97228,1	97895,1	97367,8	11,9%
Malta	EUR	300,0	291,0	290,6	296,7	297,0	305,0	290,0	286,8	286,4	282,8	280,8	283,3	283,3	-5,6%
Netherlands	EUR	174,0	174,0	174,0	174,0	174,0	174,0	174,0	0,0	0,0	0,0	0,0	0,0	0,0	-100,0%
Austria	EUR	353,9	359,6	357,8	365,8	352,7	372,8	376,1	371,9	369,7	371,7	372,1	364,9	357,2	0,9%
Poland	EUR	197,5	189,0	198,4	198,9	164,7	175,8	165,7	174,6	190,5	200,7	190,7	202,8	190,3	-3,7%
Poland	PLN	917,2	899,6	936,9	941,9	791,8	825,4	775,5	820,1	903,2	941,7	885,2	920,3	849,7	-7,4%
Portugal	EUR	250,0	249,4	252,5	249,7	239,8	229,8	225,3	220,6	217,9	228,8	235,8	249,1	251,7	0,7%
Romania	EUR	207,7	205,6	208,7	211,4	215,3	211,4	208,6	203,4	208,6	213,8	214,1	213,3	213,9	3,0%
Romania	RON	1027,1	1015,5	1021,3	1037,2	1061,1	1038,7	1026,8	1002,0	1024,1	1053,1	1057,1	1054,9	1060,9	3,3%
Slovenia	EUR	295,4	299,6	298,2	298,0	304,2	306,5	315,2	308,5	317,9	317,5	313,9	307,1	305,6	3,4%
Slovakia	EUR	251,1	255,8	256,4	252,4	245,6	248,5	246,7	246,6	249,8	247,5	247,9	246,4	252,6	0,6%
Finland	EUR	339,2	343,4	345,1	345,0	349,2	349,5	347,7	339,3	338,9	339,4	338,3	336,6	337,0	-0,7%
Sweden	EUR	357,6	356,1	357,2	349,6	333,9	334,1	332,9	318,1	333,0	317,0	322,5	327,3	306,6	-14,3%
Sweden	SEK	3788,8	3765,8	3750,4	3763,6	3655,6	3632,4	3657,1	3564,8	3724,0	3556,5	3655,7	3716,8	3574,0	-5,7%
EU	EUR	260,1	260,2	264,7	266,7	259,8	262,9	265,4	263,5	264,9	269,6	274,4	281,1	279,2	7,3%

ŚREDNIE CENY TUSZEK Z KURCZAKÓW (65%) - [EUR/100kg]													
		I	II	III	IV	V	VI	VII	VIII	IX	X	XI	XII
2017r.	Polska	110	120	125	118	117	129	132	131	127	122	127	123
	UE	176	178	178	181	182	185	178	184	184	182	183	183
2018r.	Polska	124	132	133	125	130	138	140	142	131	118	114	104
	UE	183	183	185	185	187	191	189	190	188	186	186	183
2019r.	Polska	111	127	132	132	128	128	133	127	122	110	119	127
	UE	184	184	185	190	192	194	193	194	193	189	189	188
2020r.	Polska	127	126	125	85	97	116	116	109	112	99	89	108
	UE	187	191	194	181	176	181	185	186	186	182	178	180
2021r.	Polska	108	125	131	132	139	152	157	154	138	122	125	139
	UE	180	185	190	194	198	203	206	205	199	197	200	206
2022r.	Polska	160	174	200	219	206	197	189	198	199	165	176	166
	UE	219	225	242	259	262	260	260	265	267	260	263	265
2023r.	Polska	175	191	201	192	203	190						
	UE	264	265	270	275	281	279						

**6. Polski eksport, import mięsa drobiowego i podrobów (0207) i drobiu żywego (0105)  
za I-V 2023r**

Mięso drobiowe - kod CN 0207

**WAŻNIEJSZE KRAJE**

EKSPORT							
I-V 2022r				I-V 2023r			
Kraj	Wartość [tys. EUR]	Wartość [tys. PLN]	Wolumen [tony]	Kraj	Wartość [tys. EUR]	Wartość [tys. PLN]	Wolumen [tony]
<b>OGÓLEM</b>	<b>1 611 648</b>	<b>7 411 345</b>	<b>632 012</b>	<b>OGÓLEM</b>	<b>1 699 130</b>	<b>7 968 771</b>	<b>661 523</b>
Niemcy	355 121	1 632 652	113 917	Niemcy	353 964	1 660 121	115 322
Wielka Brytania	229 245	1 054 202	64 150	Wielka Brytania	242 198	1 135 816	67 605
Francja	191 397	880 473	60 406	Francja	206 683	969 522	65 089
Holandia	174 876	803 696	62 134	Holandia	183 561	861 109	78 054
Republika Czeska	80 178	368 871	27 206	Republika Czeska	90 171	422 866	32 459
Hiszpania	72 544	333 649	23 869	Hiszpania	87 742	411 555	25 972
Belgia	52 303	240 583	21 840	Belgia	53 396	250 513	17 323
Słowacja	50 962	234 491	19 018	Słowacja	46 278	217 039	17 840
Irlandia	37 760	173 921	9 224	Węgry	37 357	175 067	14 569
Litwa	34 429	158 290	14 288	Irlandia	35 892	168 379	9 109
Węgry	34 019	156 305	13 085	Litwa	32 875	154 212	13 765
Włochy	31 344	143 882	11 738	Kongo (d.Zair)	27 348	127 628	21 046
Rumunia	30 027	137 739	12 359	Dania	26 240	123 161	8 519
Ghana	25 576	117 705	24 950	Włochy	25 320	118 647	10 338
Austria	21 433	98 462	6 684	Rumunia	22 899	107 589	9 330
Kongo (d.Zair)	18 457	85 605	16 245	Austria	22 139	103 834	6 979

dane wstępne

Mięso drobiowe - kod CN 0207

**WAŻNIEJSZE KRAJE**

IMPORT							
I-V 2022r				I-V 2023r			
Kraj	Wartość [tys. EUR]	Wartość [tys. PLN]	Wolumen [tony]	Kraj	Wartość [tys. EUR]	Wartość [tys. PLN]	Wolumen [tony]
<b>OGÓLEM</b>	<b>48 064</b>	<b>221 006</b>	<b>29 273</b>	<b>OGÓLEM</b>	<b>51 733</b>	<b>243 032</b>	<b>29 221</b>
Niemcy	15 716	72 104	12 321	Ukraina	21 550	101 552	12 096
Ukraina	12 162	56 172	5 641	Niemcy	8 889	41 692	8 110
Węgry	3 397	15 629	2 481	Holandia	5 541	25 989	2 215
Francja	3 071	14 067	1 267	Włochy	3 875	18 172	1 981
Tajlandia	2 520	11 586	803	Brazylia	2 391	11 229	551
Holandia	2 043	9 449	1 030	Słowacja	2 117	9 933	634
Włochy	1 900	8 701	1 097	Francja	1 874	8 747	622
Słowacja	1 468	6 730	390	Węgry	1 511	7 068	1 103
Dania	1 214	5 597	1 528	Hiszpania	921	4 312	510
Belgia	943	4 310	833	Tajlandia	535	2 508	120
Brazylia	819	3 752	266	Dania	498	2 344	205
Hiszpania	762	3 496	450	Irlandia	373	1 728	223
Republika Czeska	577	2 639	234	Finlandia	366	1 704	115
Wielka Brytania	457	2 088	317	Belgia	352	1 637	251
Litwa	346	1 601	321	Luksemburg	283	1 318	72
Irlandia	315	1 453	168	Republika Czeska	226	1 070	82

dane wstępne

drób żywy - kod CN 0105

**WAŻNIEJSZE KRAJE**

EKSPORT							
I-V 2022r				I-V 2023r			
Kraj	Wartość [tys. EUR]	Wartość [tys. PLN]	Wolumen [tony]	Kraj	Wartość [tys. EUR]	Wartość [tys. PLN]	Wolumen [tony]
<b>OGÓLEM</b>	<b>33 037</b>	<b>151 842</b>	<b>15 846</b>	<b>OGÓLEM</b>	<b>27 277</b>	<b>128 007</b>	<b>8 874</b>
Niemcy	23 279	106 794	14 020	Niemcy	15 016	70 591	7 704
Litwa	3 804	17 603	763	Ukraina	5 887	27 580	491
Ukraina	3 394	15 628	382	Litwa	2 887	13 532	330
Węgry	1 100	5 083	47	Węgry	1 246	5 814	28
Białoruś	662	3 036	64	Białoruś	1 128	5 283	87
Holandia	510	2 373	551	Republika Cze	310	1 452	13
Republika Czes	143	657	11	Holandia	188	881	175
Austria	34	155	1	Rumunia	138	646	7
Słowacja	32	150	2	Moldowa	128	594	34
Dania	30	137	1	Bangladesz	124	572	1
<b>Włochy</b>	<b>26</b>	<b>120</b>	<b>3</b>	Tanzania	<b>68</b>	<b>325</b>	<b>1</b>
<b>Estonia</b>	<b>22</b>	<b>103</b>	<b>1</b>	Egipt	<b>46</b>	<b>218</b>	<b>1</b>
<b>Wietnam</b>	<b>1</b>	<b>3</b>	<b>0</b>	Dania	<b>33</b>	<b>153</b>	<b>1</b>

dane wstępne

**WAŻNIEJSZE KRAJE**

IMPORT							
I-V 2022r				I-V 2023r			
Kraj	Wartość [tys. EUR]	Wartość [tys. PLN]	Wolumen [tony]	Kraj	Wartość [tys. EUR]	Wartość [tys. PLN]	Wolumen [tony]
<b>OGÓLEM</b>	<b>82 048</b>	<b>377 079</b>	<b>64 424</b>	<b>OGÓLEM</b>	<b>104 663</b>	<b>490 872</b>	<b>64 905</b>
Holandia	16 077	73 903	10 558	Litwa	15 242	71 427	12 647
Niemcy	12 992	59 626	6 976	Węgry	13 475	63 224	9 736
Węgry	11 758	53 875	9 660	Republika Cze	13 460	63 084	10 596
Republika Cze	9 612	44 275	9 404	Holandia	13 387	62 797	5 554
Słowacja	7 678	35 241	9 546	Niemcy	13 187	61 806	6 035
Dania	5 748	26 423	618	Austria	10 151	47 675	4 309
Litwa	4 977	22 894	11 952	Dania	7 114	33 357	655
Wielka Brytani	4 649	21 380	12	Słowacja	6 456	30 289	7 221
Francja	2 638	12 140	832	Francja	4 251	19 962	636
Austria	1 913	8 901	387	Wielka Brytani	3 137	14 646	5
Hiszpania	1 214	5 561	332	Hiszpania	961	4 535	184
Portugalia	913	4 176	899	Rumunia	925	4 338	3 699
Belgia	622	2 847	348	Kanada	598	2 813	3
Szwecja	502	2 342	1 184	Szwecja	521	2 455	948

dane wstępne

**Polski eksport, import mięsa drobiowego i podrobów (0207) i drobiu żywego (0105) za 2022r**  
(dane wstępne w trakcie weryfikacji-mogą być obarczone błędami)

Mięso drobiowe - kod CN 0207

**WAŻNIEJSZE KRAJE**

EKSPORT							
2021r				2022r			
Kraj	Wartość [tys. EUR]	Wartość [tys. PLN]	Wolumen [tony]	Kraj	Wartość [tys. EUR]	Wartość [tys. PLN]	Wolumen [tony]
<b>OGÓLEM</b>	<b>2 731 953</b>	<b>12 484 092</b>	<b>1 481 531</b>	<b>OGÓLEM</b>	<b>4 282 895</b>	<b>20 042 450</b>	<b>1 585 937</b>
Niemcy	595 598	2 722 703	247 329	Niemcy	995 504	4 662 916	286 389
Wielka Brytania	378 880	1 733 082	141 132	Wielka Brytania	605 872	2 835 399	159 552
Francja	294 783	1 346 436	122 091	Francja	491 735	2 299 765	147 182
Holandia	271 533	1 239 955	141 476	Holandia	431 876	2 018 386	157 094
Republika Czeska	149 311	681 995	70 702	Republika Czeska	210 633	985 227	70 208
Hiszpania	101 849	465 069	42 921	Hiszpania	196 117	918 180	56 320
Słowacja	86 563	395 160	45 610	Belgia	128 836	602 235	45 539
Belgia	84 122	384 251	43 361	Słowacja	123 346	576 329	46 953
Ghana	71 680	327 183	73 948	Irlandia	97 460	455 965	23 234
Węgry	64 407	294 399	28 622	Litwa	82 282	384 584	33 366
Irlandia	61 835	282 777	19 999	Kongo (d.Zair)	76 933	362 702	59 167
Rumunia	60 662	277 049	35 938	Węgry	76 560	357 260	29 363
Litwa	58 740	268 150	34 581	Włochy	76 009	354 843	26 182
Kongo (d.Zair)	49 684	227 488	54 750	Rumunia	67 474	314 591	26 666
Austria	37 719	172 310	14 535	Dania	58 105	273 196	17 391
Ukraina	36 000	164 461	98 842	Austria	53 421	249 674	16 049

dane wstępne

Mięso drobiowe - kod CN 0207

**WAŻNIEJSZE KRAJE**

IMPORT							
2021r				2022r			
Kraj	Wartość [tys. EUR]	Wartość [tys. PLN]	Wolumen [tony]	Kraj	Wartość [tys. EUR]	Wartość [tys. PLN]	Wolumen [tony]
<b>OGÓLEM</b>	<b>106 485</b>	<b>486 452</b>	<b>77 632</b>	<b>OGÓLEM</b>	<b>115 406</b>	<b>539 750</b>	<b>69 170</b>
Niemcy	39 469	179 948	30 751	Ukraina	44 575	209 767	21 285
Ukraina	25 594	117 246	13 225	Niemcy	30 143	140 255	25 812
Włochy	6 108	27 899	4 740	Węgry	7 386	34 540	5 605
Holandia	5 287	24 096	3 932	Włochy	6 918	32 397	3 220
Węgry	4 553	20 847	5 616	Francja	4 381	20 257	1 667
Francja	4 416	20 199	2 504	Holandia	3 997	18 711	2 054
Dania	4 294	19 645	5 088	Tajlandia	3 522	16 327	1 062
Hiszpania	3 484	15 900	1 851	Słowacja	2 693	12 520	820
Republika Czeska	3 324	15 169	2 140	Brazylia	2 510	11 760	665
Tajlandia	3 087	14 127	1 393	Dania	2 088	9 717	2 419
Belgia	1 346	6 136	1 916	Hiszpania	1 757	8 209	973
Słowacja	1 081	4 948	769	Belgia	1 268	5 841	1 155
Brazylia	1 009	4 599	416	Republika Czeska	1 138	5 288	440
Szwecja	561	2 571	553	Litwa	681	3 182	533
Wielka Brytania	529	2 410	626	Wielka Brytania	632	2 919	419
Cypr	515	2 358	560	Luksemburg	526	2 467	141

dane wstępne



drób żywy - kod CN 0105

WAŻNIEJSZE KRAJE

EKSPORT							
2021r				2022r			
Kraj	Wartość [tys. EUR]	Wartość [tys. PLN]	Wolumen [tony]	Kraj	Wartość [tys. EUR]	Wartość [tys. PLN]	Wolumen [tony]
<b>OGÓLEM</b>	<b>70 463</b>	<b>321 870</b>	<b>37 682</b>	<b>OGÓLEM</b>	<b>73 516</b>	<b>343 124</b>	<b>31 040</b>
Niemcy	45 755	209 071	30 479	Niemcy	46 175	214 977	26 286
Ukraina	12 184	55 640	1 535	Litwa	9 527	44 658	1 681
Litwa	4 881	22 365	1 079	Ukraina	9 476	44 370	988
Holandia	3 723	16 949	3 829	Węgry	2 167	10 118	129
Łotwa	1 352	6 149	461	Białoruś	1 981	9 274	176
Słowacja	943	4 287	137	Holandia	1 279	5 996	1 427
Rumunia	596	2 725	71	Łotwa	859	4 047	241
Węgry	592	2 697	68	Francja	769	3 656	31
Republika Czeska	348	1 586	17	Republika Czeska	348	1 627	24
Białoruś	30	135	1	Portugalia	246	1 163	7
Austria	26	118	1	Włochy	195	919	24
Francja	17	78	1	Słowacja	182	856	11
Estonia	15	68	4	Albania	109	512	5
Belgia	0	1	0	Moldowa	58	272	0

dane wstępne

drób żywy - kod CN 0105

WAŻNIEJSZE KRAJE

IMPORT							
2021r				2022r			
Kraj	Wartość [tys. EUR]	Wartość [tys. PLN]	Wolumen [tony]	Kraj	Wartość [tys. EUR]	Wartość [tys. PLN]	Wolumen [tony]
<b>OGÓLEM</b>	<b>163 922</b>	<b>748 123</b>	<b>129 429</b>	<b>OGÓLEM</b>	<b>234 714</b>	<b>1 098 991</b>	<b>164 239</b>
Holandia	38 280	174 670	32 325	Holandia	42 844	200 314	29 131
Niemcy	29 542	134 796	14 457	Republika Czeska	31 341	146 993	25 869
Węgry	22 712	103 707	23 151	Węgry	30 562	142 908	22 415
Republika Czeska	18 332	83 629	17 656	Niemcy	28 664	133 718	15 654
Słowacja	10 646	48 697	17 857	Litwa	22 643	106 554	26 435
Dania	10 544	48 101	1 277	Słowacja	20 266	94 797	22 865
Francja	10 272	46 908	3 250	Dania	16 235	76 075	1 603
Wielka Brytania	6 615	30 178	336	Austria	14 483	68 417	6 116
Litwa	6 107	27 781	8 463	Wielka Brytania	10 453	48 664	120
Austria	4 921	22 509	330	Francja	6 551	30 613	2 254
Belgia	1 756	8 009	858	Hiszpania	2 885	13 408	1 015
Szwecja	1 088	4 959	2 899	Portugalia	1 888	8 794	1 802
Portugalia	1 021	4 658	1 425	Belgia	1 697	7 950	655
Łotwa	785	3 587	3 148	Włochy	1 163	5 448	1 650

dane wstępne

## **REGIONY:**

Północny :Woj.: pomorskie, warmińsko – mazurskie, podlaskie, kujawsko – pomorskie.

Centralny : Woj.: mazowieckie, łódzkie.

Południowo-Wschodni: Woj.: lubelskie, świętokrzyskie, podkarpackie, małopolskie, śląskie.

Zachodni: Woj.: opolskie, dolnośląskie, wielkopolskie, lubuskie, zachodnio-pomorskie.