



DZIENNIK URZĘDOWY

WOJEWÓDZTWA LUBELSKIEGO

Lublin, dnia 13 maja 2014 r.

Poz. 1944

ZARZĄDZENIE REGIONALNEGO DYREKTORA OCHRONY ŚRODOWISKA W LUBLINIE

z dnia 5 maja 2014 r.

w sprawie ustanowienia planu zadań ochronnych dla obszaru Natura 2000 Kornelówka PLH060091

Na podstawie art. 28 ust 5 ustawy z dnia 16 kwietnia 2004 r. o ochronie przyrody (Dz. U. z 2013 r. poz. 627, 628 i 842), zarządza się, co następuje:

§ 1. 1. Ustanawia się plan zadań ochronnych ochrony dla obszaru Natura 2000 Kornelówka PLH060091, zwanego dalej „obszarem Natura 2000”. 2. Plan zadań ochronnych obejmuje cały obszar Natura 2000.

§ 2. Opis granic obszaru Natura 2000, w postaci współrzędnych punktów załamania, zawiera załącznik nr 1 do zarządzenia.

§ 3. Mapę obszaru Natura 2000 stanowi załącznik nr 2 do zarządzenia.

§ 4. Identyfikację istniejących i potencjalnych zagrożeń dla zachowania właściwego stanu ochrony siedliska przyrodniczego oraz gatunku i jego siedliska będących przedmiotami ochrony zawiera załącznik nr 3 do zarządzenia.

§ 5. Cele działań ochronnych określa załącznik nr 4 do zarządzenia.

§ 6. Działania ochronne ze wskazaniem podmiotów odpowiedzialnych za ich wykonanie i obszarów ich wdrażania, określa załącznik nr 5 do zarządzenia.

§ 7. Zarządzenie wchodzi w życie po upływie 14 dni od dnia ogłoszenia w Dzienniku Urzędowym Województwa Lubelskiego.

Regionalny Dyrektor
Ochrony Środowiska
w Lublinie

Beata Sielewicz

Załącznik Nr 1 do Zarządzenia
Regionalnego Dyrektora Ochrony Środowiska w Lublinie
z dnia 5 maja 2014 r.

Opis granic obszaru Natura 2000 Kornelówka PLH060091 w postaci współrzędnych geograficznych punktów ich załamania [PL-1992]

Lp.	X	Y
1.	804105.66	332450.14
2.	804107.51	332123.32
3.	804118.55	332107.68
4.	804119.47	332229.20
5.	804128.68	332260.49
6.	804136.96	332513.67
7.	804138.81	332088.34
8.	804162.74	332220.91
9.	804162.74	332593.76
10.	804165.50	332291.80
11.	804175.63	332625.05
12.	804213.38	332288.11
13.	804222.58	332300.08
14.	804238.23	332298.24
15.	804256.64	332035.87
16.	804256.64	332048.76
17.	804259.40	332074.54
18.	804266.77	332343.35
19.	804273.21	332024.82
20.	804286.10	332021.14
21.	804287.02	332429.89
22.	804289.78	332044.15
23.	804306.35	332362.68

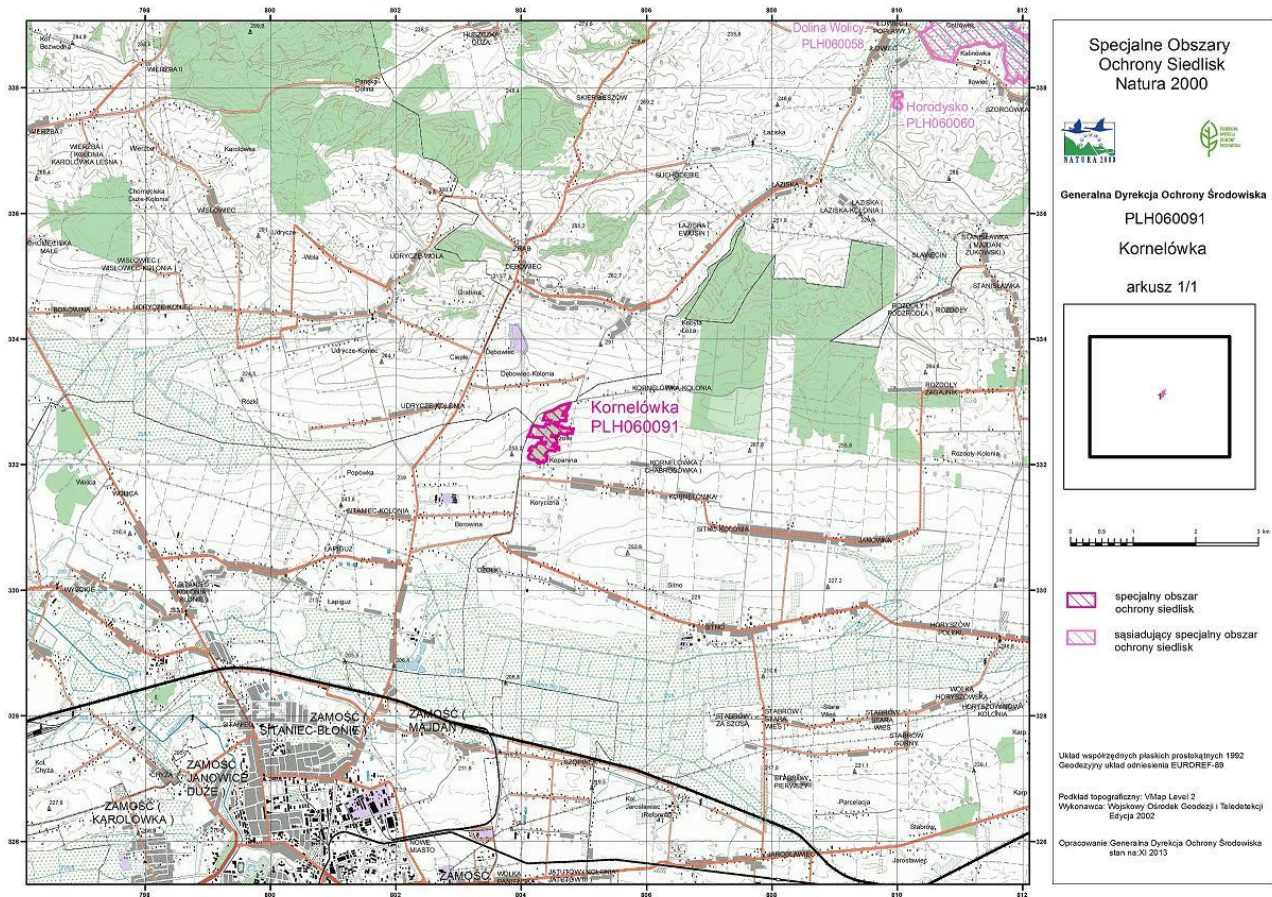
24.	804330.29	332428.05
25.	804346.86	332715.27
26.	804355.15	332035.87
27.	804357.91	332061.64
28.	804361.59	332600.20
29.	804378.16	332824.83
30.	804380.00	332144.50
31.	804380.00	332805.49
32.	804382.76	332332.31
33.	804385.52	332177.65
34.	804391.05	332649.91
35.	804391.97	332357.16
36.	804401.18	332057.97
37.	804414.06	332140.81
38.	804439.84	332229.20
39.	804452.73	332641.62
40.	804472.06	332701.46
41.	804476.66	332447.38
42.	804482.18	332469.47
43.	804493.24	332292.72
44.	804503.36	332864.41
45.	804513.49	332656.35
46.	804526.38	332675.68
47.	804527.30	332341.51
48.	804529.14	332651.76
49.	804538.35	332217.23
50.	804542.95	332243.00
51.	804544.79	332625.98

52.	804553.08	332441.85
53.	804565.96	332335.99
54.	804570.57	332360.84
55.	804583.45	332457.50
56.	804590.82	332667.40
57.	804598.18	332237.49
58.	804601.87	332277.98
59.	804603.71	332500.77
60.	804609.23	332928.86
61.	804613.83	332688.58
62.	804620.28	332707.91
63.	804642.37	332944.50
64.	804644.22	332612.17
65.	804646.98	332590.07
66.	804656.19	332790.77
67.	804674.59	332843.24
68.	804706.82	332724.48
69.	804711.42	332859.81
70.	804713.26	332695.94
71.	804714.18	332835.87
72.	804719.70	332701.46
73.	804722.46	332859.81
74.	804724.31	332891.11
75.	804725.22	332781.56
76.	804727.98	332480.52
77.	804733.52	332509.06
78.	804744.56	332888.35
79.	804747.32	332895.71

80.	804747.32	332895.71
81.	804770.34	332979.48
82.	804782.30	332981.33
83.	804811.76	332499.85
84.	804826.49	332571.66

Załącznik Nr 2 do Zarządzenia
Regionalnego Dyrektora Ochrony Środowiska w Lublinie
z dnia 5 maja 2014 r.

Mapa obszaru Natura 2000 Kornelówka PLH060091



Załącznik Nr 3 do Zarządzenia

Regionalnego Dyrektora Ochrony Środowiska w Lublinie
z dnia 5 maja 2014 r.**Identyfikacja istniejących i potencjalnych zagrożeń dla zachowania właściwego stanu ochrony siedlisk przyrodniczych oraz gatunków roślin i zwierząt i ich siedlisk będących przedmiotami ochrony**

Lp.	Przedmiot ochrony	Zagrożenia	Opis zagrożenia
1.	9170 Grąd środkowoeuropejski i subkontynentalny (<i>Galio-Carpinetum</i> , <i>Tilio-Carpinetum</i>)	istniejące	
		H05.01 Odpadki i odpady stałe	Na obrzeżach lasu, zwłaszcza w miejscach o dogodnym dojeździe oraz w sąsiedztwie dróg leśnych tj. na działkach ewidencyjnych 5/2, 33, 34, 45, 46, 449 i 456 obserwuje się dzikie składowiska odpadów. Sytuacja taka stwarza warunki dla kolonizacji runa siedliska oraz jego obrzeży przez obce ekologicznie i geograficznie gatunki roślin, w tym gatunków inwazyjnych.
		potencjalne	
		C01.07 Inna działalność górnicza lub wydobywcza, nie wspomniana powyżej	Zagrożenie dotyczy możliwości pozyskiwania skały wapiennej zalegającej bardzo płytko pod powierzchnią gruntu (w niektórych fragmentach lasu znajdują się stare wyrobiska, częściowo wypełnione odpadami pochodzącymi z gospodarstw domowych).
2.	1083 Jelonek rogacz <i>Lucanus cervus</i>	istniejące	
		B02.04 Usuwanie martwych i umierających drzew	W obrębie kompleksu leśnego „Kornelówka” obserwuje się bardzo małą ilość martwego drewna, które jest skrupulatnie usuwane przez właścicieli lasu. Zmniejsza to zasoby bazy pokarmowej i siedliskowej larw jelonka rogacza.
		H05.01 Odpadki i odpady stałe	Na terenie obszaru zaobserwowano nielegalne składowiska odpadów, których niekorzystne oddziaływanie na przedmiot ochrony wynika z obecności różnego rodzaju zużytych opakowań spożywczych stanowiących dla chrząszczy śmiertelną pułapkę. Zalegające w nich resztki organiczne ulegające procesowi fermentacji, mogą stanowić czynnik wabiący.
		potencjalne	
		F03.02.01 Kolekcjonowanie (owadów, gadów, płazów...)	Oddziaływanie to stanowi potencjalne zagrożenie ze względu na fakt, że jelonek rogacz poprzez swój efektowny wygląd, stanowi obiekt poszukiwań przez kolekcjonerów owadów. Działania tego typu są nielegalne, gdyż gatunek ten już od wielu lat jest w Polsce objęty ochroną prawną.

Załącznik Nr 4 do Zarządzenia
Regionalnego Dyrektora Ochrony Środowiska w Lublinie
z dnia 5 maja 2014 r.

Cele działań ochronnych

Lp.	Przedmiot ochrony	Cele działań ochronnych
1.	9170 Grąd środkowoeuropejski i subkontynentalny (<i>Galio-Carpinetum</i> , <i>Tilio-Carpinetum</i>)	Poprawa stanu struktury i funkcji siedliska poprzez likwidację nielegalnych składowisk odpadów
2.	1083 Jelonek rogacz <i>Lucanus cervus</i>	Zapewnienie ciągłości reprodukcji gatunku poprzez stały dostęp do miejsc rozrodu i bazy pokarmowej dla larw
		Poprawa stanu struktury i funkcji siedliska gatunku poprzez likwidację nielegalnych składowisk odpadów

Załącznik Nr 5 do Zarządzenia

Regionalnego Dyrektora Ochrony Środowiska w Lublinie

z dnia 5 maja 2014 r.

Działania ochronne ze wskazaniem podmiotów odpowiedzialnych za ich wykonanie i obszarów ich wdrażania

Przedmiot ochrony	Działania ochronne	Obszar wdrażania	Podmiot odpowiedzialny za wykonanie
Dotyczące ochrony czynnej siedlisk przyrodniczych, gatunków roślin i zwierząt oraz ich siedlisk oraz związane z utrzymaniem lub modyfikacją metod gospodarowania			
9170 Grąd środkowoeuropejski i subkontynentalny (<i>Galio-Carpinetum</i> , <i>Tilio-Carpinetum</i>) 1083 Jelonek rogacz <i>Lucanus cervus</i>	Inwentaryzacja (określenie lokalizacji i oszacowanie kubatury odpadów, wskazanie dróg dojazdu) i likwidacja dzikich składowisk odpadów na terenie całego kompleksu leśnego.	Cały obszar Natura 2000: tj. działki ewidencyjne nr: 2, 3, 4, 5/1, 5/2, 6, 7, 8, 9, 10/1, 10/2, 10/3, 11, 12, 13, 14, 15, 16, 17, 18, 19, 20, 22, 23, 24, 25, 26, 27, 31, 32/6, 32/7, 32/8, 33, 34, 35, 36, 37, 38, 39, 40, 41, 42, 43, 44, 45, 46, 47, 48, 49, 50/1, 50/2, 51, 52, 53, 54, 55, 56, 57, 58, 59, 60, 62, 64, 65, 66, 67, 441, 449, 456, 457, 458, 465, 470 obrębu ewidencyjnego Czołki, gm. Sitno	Urząd Gminy Sitno (zadanie własne)
1083 Jelonek rogacz <i>Lucanus cervus</i>	Modyfikacja metod pozyskania drewna polegająca na pozostawieniu na terenie kompleksu leśnego w obrębie obszaru minimum 10 m ³ /ha zasobności martwego drewna. Zaleca się pozostawiać po ścinie zróżnicowanej wysokości pnie dębowe, powyżej wysokości 0,7 m oraz pojedyncze martwe drzewa stojące i leżące.	Cały obszar Natura 2000: tj. działki ewidencyjne nr: 2, 3, 4, 5/1, 5/2, 6, 7, 8, 9, 10/1, 10/2, 10/3, 11, 12, 13, 14, 15, 16, 17, 18, 19, 20, 22, 23, 24, 25, 26, 27, 31, 32/6, 32/7, 32/8, 33, 34, 35, 36, 37, 38, 39, 40, 41, 42, 43, 44, 45, 46, 47, 48, 49, 50/1, 50/2, 51, 52, 53, 54, 55, 56, 57, 58, 59, 60, 62, 64, 65, 66, 67, 441, 449, 456, 457, 458, 465, 470 obrębu ewidencyjnego Czołki, gm. Sitno	Właściciel, posiadacz lub dzierżawca-użytkownik obszaru na podstawie porozumienia zawartego z organem sprawującym nadzór nad obszarem Natura 2000

Dotyczące monitoringu stanu przedmiotów ochrony oraz realizacji celów działań ochronnych			
<p>9170</p> <p>Grąd środkowoeuropejski i subkontynentalny (<i>Galio-Carpinetum</i>, <i>Tilio-Carpinetum</i>)</p>	<p>Określenie, zgodnie ze standardami metodyki opracowanymi przez GIOŚ w ramach Państwowego Monitoringu Środowiska dla zbliżonych siedlisk, specyficznej struktury i funkcji siedliska poprzez ocenę wskaźników: charakterystyczna kombinacja florystyczna; gatunki dominujące w poszczególnych warstwach fitocenozy; udział w drzewostanie gatunków liściastych (w tym dębu; bez wczesnosukcesyjnych); udział graba; udział gatunków wczesnosukcesyjnych w drzewostanie; gatunki obce ekologicznie w drzewostanie; gatunki obce geograficznie w drzewostanie; martwe drewno (łącznie zasoby); martwe drewno (z wyszczególnieniem dębowego) leżące lub stojące > 3 m długości i > 50 cm grubości; wiek drzewostanu; naturalne odnowienia drzewostanu (w tym dębu); struktura pionowa i przestrzenna drzewostanu; inwazyjne gatunki obce w podszybie i runie; ekspansywne gatunki rodzime w runie; zniszczenia runa i gleby związane z pozyskaniem drewna; inne zniekształcenia (rozjeżdżanie, wydeptywanie, zaśmiecanie); stan kluczowych dla bioróżnorodności biologicznej gatunków lokalnie typowych dla siedliska (wskaźnik fakultatywny)</p> <p>Monitoring co 5 lat:</p> <p>2 obserwacje w ciągu roku monitoringowego – pierwsza w maju, druga w lipcu lub sierpniu.</p>	<p>Transekt T1 (200 x 10 m) o współrzędnych: a) 804363, 332308; b) 804370, 332301; c) 804238, 332151; d) 804231, 332157.</p> <p>Transekt T2 (200 x 10 m) o współrzędnych: a) 804426, 332623; b) 804433, 332617; c) 804301, 332466; d) 804293, 332473.</p> <p>Transekt T3 (200 x 10 m) o współrzędnych: a) 804669, 332890; b) 804677, 332884; c) 804544, 332734; d) 804537, 332740.</p> <p>Transekt T4 (200 x 10 m) o współrzędnych: a) 804501, 332563; b) 804697, 332524; c) 804695, 332514; d) 804499, 332553.</p>	<p>Regionalny Dyrektor Ochrony Środowiska w Lublinie</p>

<p>1083</p> <p>Jelonek rogacz</p> <p><i>Lucanus cervus</i></p>	<p>Określenie parametrów:</p> <p>1. Populacja (w tym wskaźniki: obecność gatunku, wielkość rójki, kondycja populacji) oraz</p> <p>2. Siedlisko (w tym wskaźniki: struktura drzewostanu na stanowisku, dostępność miejsc rozrodu, termika i warunki świetlne) na powierzchniach monitoringowych wyznaczonych, zgodnie ze standardami metodyki opracowanymi przez GIOŚ w ramach Państwowego Monitoringu Środowiska – corocznie, począwszy od pierwszego roku obowiązywania planu</p>	<p>Powierzchnie monitoringowe wyznaczone w miejscach obecności gatunku, zgodnie ze standardami metodyki opracowanymi przez GIOŚ w ramach Państwowego Monitoringu Środowiska</p>	<p>Regionalny Dyrektor Ochrony Środowiska w Lublinie</p>
<p>Dotyczące uzupełnienia stanu wiedzy o przedmiotach ochrony i uwarunkowaniach ich ochrony</p>			
<p>1083</p> <p>Jelonek rogacz</p> <p><i>Lucanus cervus</i></p>	<p>Weryfikacja liczebności i stanowisk występowania przedmiotu ochrony w obrębie obszaru w pierwszym sezonie obowiązywania planu metodą wieczornych kontroli na transektach</p>	<p>Transekt T5 (granica lasu) współrzędne punktów: a) 804341, 332719; b) 804486, 332705; Transekt T6 (granica lasu) współrzędne punktów: a) 804111, 332453; b) 804332, 332433; Transekt T7 (granica lasu) współrzędne punktów: a) 804442, 332235; b) 804596, 332242; Transekt T8 (granica lasu) współrzędne punktów: a) 804607, 332497; b) 804808, 332505.</p>	<p>Regionalny Dyrektor Ochrony Środowiska w Lublinie</p>