

OBJAŚNIENIA:



obszar planowanej remediacji

NATURALNA BARIERA IZOLACYJNA

Klasa WIG*	Opis
	najkorzystniejsza
	bardzo dobra
	dobra
	dostateczna
	niekorzystna
	brak
	obszary niewaloryzowane**

OTWORY GEOLOGICZNE

Klasa WIG*	Opis
	najkorzystniejsza
	bardzo dobra
	dobra
	dostateczna
	niekorzystna
	brak (2- liczba otworów)
	miąższość kompleksu izolacyjnego [m]

* WIG - wskaźnik izolacyjności geologicznej

** nie analizowane pod kątem naturalnej bariery geologicznej ze względu na uwarunkowania przyrodniczo-środowiskowe

ANTROPOPRESJA

- baza transportowa (przeladunkowa)
- elektrownia
- emitor pyłów i gazów (lub grupa obiektów)
- lotnisko
- magazyn substancji niebezpiecznych
- miejsce zrzutu ścieków
- obiekt (lub grupa obiektów) odzysku i unieszkodliwiania odpadów (poza składowiskami odpadów)
- oczyszczalnia ścieków
- port
- stacja paliw
- stacja przeladunkowa odpadów
- zakład przemysłowy (lub grupa obiektów)

Składowiska odpadów:

- zamknięte
- czynne
- obojętnych
- innych niż niebezpieczne i obojętne
- niebezpiecznych

STAN GEOCHEMICZNY ŚRODOWISKA

Klasyfikacja gleb* z uwagi na zawartość pierwiastków:
As, Ba, Cd, Co, Cr, Cu, Hg, Ni, Pb, Zn

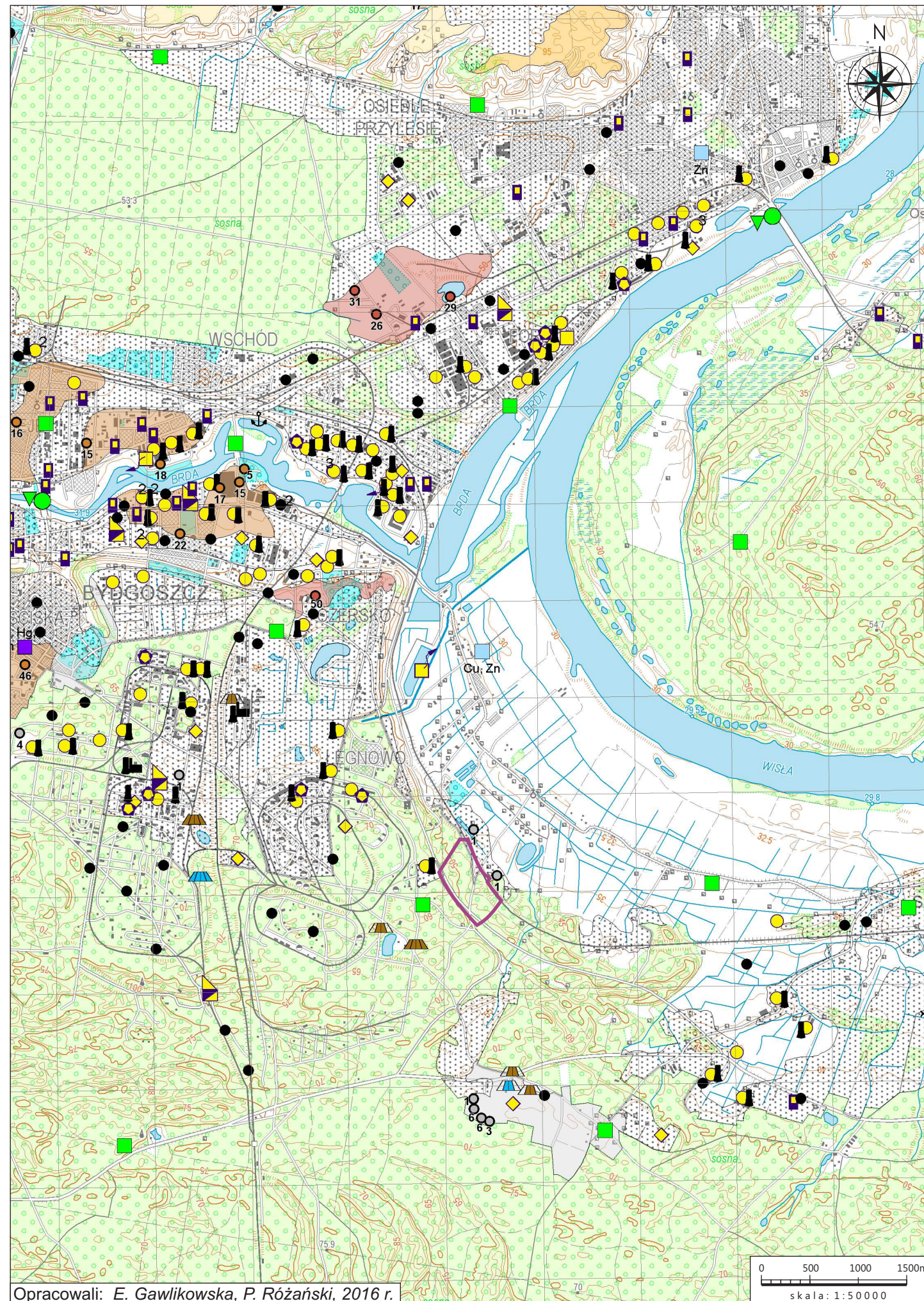
- grupa A, standard obszaru poddanego ochronie (ustawa Prawo wodne i przepisy o ochronie przyrody)
- grupa B, standard użytków rolnych, gruntów leśnych oraz zadrzewionych i zakrzewionych, nieużytków, a także gruntów zabudowanych i zurbanizowanych
- grupa C, standard terenów przemysłowych, użytków kopalnych i terenów komunikacyjnych
- przekroczenie dopuszczalnych wartości stężeń dla grupy C
- pierwiastki, których zawartość decyduje o zanieczyszczeniu gleb w danym punkcie

* wg Rozp. MŚ z dnia 9 września 2002r., Dz. U. Nr 165 z 04.10.2002r., poz. 1359

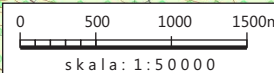
Klasyfikacja osadów wodnych** z uwagi na zawartość pierwiastków:
Ag, As, Ba, Cd, Co, Cr, Cu, Hg, Ni, Pb, Zn oraz wielopierścieniowych węglowodorów aromatycznych (WWA), pestycydów chloroorganicznych (DDT i ich metabolitów) i polichlorowanych bifenili (PCB)

- osady niezanieczyszczone
- osady miernie zanieczyszczone
- osady zanieczyszczone
- osady silnie zanieczyszczone
- metale ciężkie
- trwałe zanieczyszczenia organiczne
- pierwiastki / trwałe zanieczyszczenia organiczne, których zawartość decyduje o zanieczyszczeniu osadów wodnych w danym punkcie **
- pierwiastki / trwałe zanieczyszczenia organiczne, których zawartość decyduje o przekroczeniu PEC *** (zawartość powyżej której prawdopodobny jest toksyczny wpływ na organizmy) w danym punkcie

(dane Głównego Inspektoratu Ochrony Środowiska uzyskane w ramach Państwowego Monitoringu Środowiska)
** wg Bojakowska I. 2001
*** wg MacDonald D. i in. 2000



Opracowali: E. Gawlikowska, P. Różański, 2016 r.



Wykonawca: SEGI - AT Sp. z o.o. ul. Korkowa 24a, 04-502 Warszawa	Zamawiający: Regionalna Dyrekcja Ochrony Środowiska w Bydgoszczy ul. Dworcowa 81, 85-009 Bydgoszcz
--	---

Tytuł projektu:
„Remediacja terenów zanieczyszczonych w rejonie dawnych Zakładów Chemicznych „ZACHEM” S.A. w Bydgoszczy w celu likwidacji zagrożeń zdrowotnych i środowiskowych, w tym dla obszaru Natura 2000 Dolina Dolnej Wisły oraz Morza Bałtyckiego” nr POIS.02.05.00-00-0003/17 w ramach działania 2.5 „Poprawa jakości środowiska miejskiego” oś priorytetowa II „Ochrona środowiska, w tym adaptacja do zmian klimatu” Programu Operacyjnego Infrastruktura i Środowisko 2014-2020

Nazwa zadania: Wykonanie badań środowiskowych dla stanu wyjściowego	Zał.4
Tytuł załącznika: Wycinek Mapy geośrodowiskowej Polski w skali 1: 50 000- - arkusz 319 Bydgoszcz Wschód	