

DEKLARACJA DOSTĘPNOŚCI ARCHITEKTONICZNEJ SIEDZIBY KOWR OT w OPOLU ul. 1 MAJA 6

W budynkach mieszczą się biura:

Biuro KOWR OT w Opolu składa się z 4 kondygnacji (powyżej parteru).

Archiwum zakładowe: 3 kondygnacje (powyżej parteru).

Dojście do budynku:

Budynek KOWR OT OPOLE mieści się na skrzyżowaniu ul. 1 Maja oraz ul. Władysława Reymonta

Do siedziby głównej OT : dojście od strony ul. Reymonta oraz od strony ul. 1 Maja
(rys. nr 1).



Rys. Nr 1 Główne wejście do siedziby KOWR OT OPOLE od ul. Reymonta

Do Archiwum Zakładowego: dojście lub wjazd przez bramę wjazdową od strony 1 Maja na dziedziniec KOWR-u lub wejście główne z przejściem na dziedziniec (zejściem po schodkach).
(rys. nr 2).



Rys. nr 2 Wejście główne do Archiwum Zakładowego KOWR OT OPOLE od strony bramy wjazdowej na ul. 1 Maja

Siedziba OT mieści się u zbiegu ulic Władysława Reymonta oraz ul. 1 Maja. Na skrzyżowaniu tych ulic znajduje się sygnalizacja świetlna. Skrzyżowanie zostało zmodernizowane i dostosowane dla osób ze szczególnymi potrzebami.

Dojazd do budynku:

Osoby niezmotoryzowane mogą dojechać do siedziby KOWR korzystając z linii autobusowych MZK, lub za pośrednictwem autobusów PKS, lub linii PKP.

Siedziba KOWR OT Opole znajduje się w bezpośrednim sąsiedztwie Centrum Przesiadkowego Opole Główne gdzie mieszczą się stanowiska dla autobusów PKS oraz kilkupoziomowy parking.

W odległości ok. 300 m od siedziby mieści się dworzec kolejowy Opole Główne.

Czas dojścia ok. 5 min. od dworca PKP i 3 min. od dworca PKS.

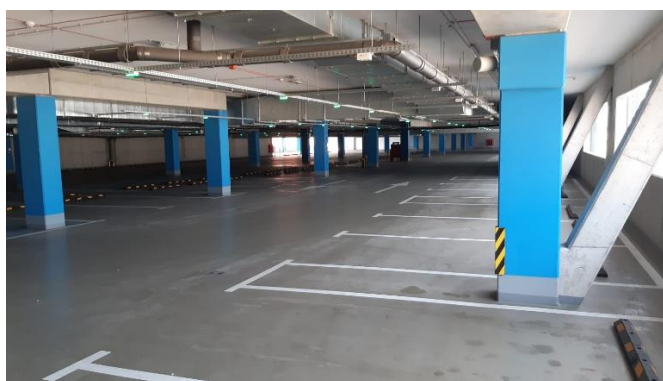
Przystanki autobusowe znajdują się w odległości ok. 200 i 300 m od wejścia głównego do OT.

Miejsca parkingowe:

Dla beneficjentów KOWR OT Opole może wygospodarować miejsca parkingowe po uprzednim zgłoszeniu telefonicznym. Wjazd na parking wewnętrzny od strony ul. 1 Maja przez bramę wjazdową (rys. nr 3) lub miejsca parkingowe w nowo wybudowanym bezpośrednio przylegającym do siedziby KOWR OT Opole Centrum Przesiadkowym (rys. nr 4).

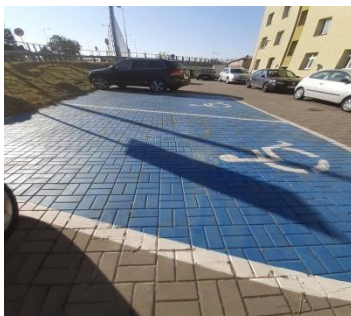


Rys. nr 3 Brama wjazdowa na parking wewnętrzny KOWR OT OPOLE od strony ul. 1 Maja 6



Rys. nr 4 Miejsca parkingowe dla beneficjentów KOWR OT Opole w nowo wybudowanym Centrum Przesiadkowym w Opolu (bezpośrednio sąsiadujący budynek przy siedzibie OT), wjazd na parking od ul. Armii Krajowej.

Możliwość zaparkowania pojazdu również przed wejściem głównym (parking płatny- miejski) z wyznaczonymi miejscami dla osób niepełnosprawnych (x2) (rys. nr 5).



Rys. nr 5 Parking płatny miejski od strony ul. Reymonta

Wejście do budynku (architektura):

Wejście główne do budynku głównego od strony ul. Reymonta.

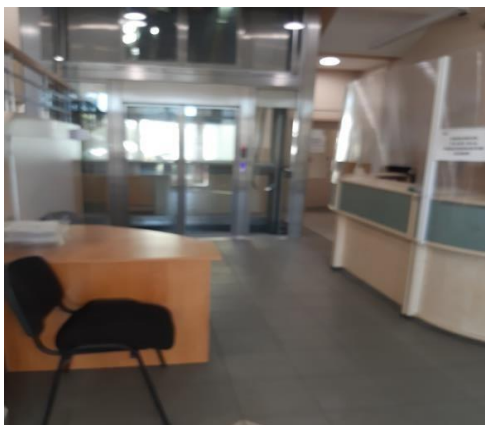
Wejście na poziomie gruntu z niewysokim progiem do pokonania przez drzwi podwójne (brak drzwi automatycznie rozsuwanych) (rys. nr 6).



Rys. nr 6 Wejście główne do siedziby KOWR OT OPOLE od ul. Reymonta z progiem - drzwi podwójne.

Brak przycisku dla przywołania pracownika.

Wewnątrz budynku na parterze: (rys. nr 7).



Rys. nr 7 Obsługa interesantów i stanowisko ochrony

Drugie wejście do budynku (tylko dla pracowników KOWR) od strony ul. 1 Maja poprzez bramę wjazdową na dziedziniec, następnie przejście tzw. wewnętrzne do pokonania 2 stopnie zewnętrzne, następnie 3 stopnie wewnątrz budynku (rys. nr 8).

Również podwójne, ciężkie drzwi blaszane, brak pochylni.



Rys. nr 8 Wejście (tylko dla pracowników) od strony parkingu wewnętrznego.

Obsługa interesantów:

Obsługa interesantów odbywa się na parterze budynku przy wejściu głównym, przy stanowisku ochrony (*rys. nr 7*).

Wyznaczono stolik oraz dwa krzesła biurowe.

Pracownik odpowiedzialny za sprawę jest wzywany do punktu przyjmowania gości za pośrednictwem pracownika ochrony.

Nie ma potrzeby poruszania się interesanta wewnątrz budynku.

Wejście do budynku z psem przewodnikiem lub psem asystującym: TAK.

Obsługa beneficjenta w języku obcym: TAK (język angielski).

Obsługa beneficjenta w języku migowym: ZA POŚREDNICTWEM PORTALU

Asystent do zapewnienia dostępności osobom ze szczególnymi potrzebami: TAK

OT Opole wyznaczyło asystenta ds. zapewnienia dostępności osobom ze szczególnymi potrzebami tj:

- 1) Kinga Jasicka-Ognisty tel. [77 4000962](tel:774000962) lub [692 435 578](tel:692435578)
e-mail: kinga.jasicka-ognisty@kowr.gov.pl;
- 2) Magdalena Kaczmarska tel. [77 4000944](tel:774000944) e-mail: magdalena.kaczmarska@kowr.gov.pl

Asystenci służą pomocą osobom ze szczególnymi potrzebami w zakresie pokonywania barier. W przypadku załatwienia sprawy osoba ze szczególnymi potrzebami co najmniej 5 dni roboczych przed planowaną wizytą w siedzibie OT, kontaktuje się z asystentem telefonicznie lub mailowo podając:

- 1) imię i nazwisko,
- 2) dane kontaktowe (telefon lub e-mail),
- 3) rodzaj i zakres spraw jakie zamierza załatwić w Oddziale,

- 4) stwierdzoną barierę architektoniczną w lokalizacji KOWR wraz z informacją o stopniu jej wpływu na ograniczenie w dostępie do lokalizacji.

Asystent po zapoznaniu się z treścią zgłoszenia udzieli osobie ze szczególnymi potrzebami wsparcia w postaci:

- 1) bezpośredniego wsparcia pracownika merytorycznego,
- 2) zapewnienia alternatywnego sposobu dostępu do lokalizacji OT.

Pętla indukcyjna: TAK

Toalety:

Brak toalet dla osób niepełnosprawnych.

Toalety umieszczone są na każdej kondygnacji budynku i na półpiętrze budynku.

Beneficjent może skorzystać z toalety (I, II lub III piętro), która nie jest przystosowana dla osób niepełnosprawnych (możliwość skorzystania z windy).

Sale konferencyjne:

Sala konferencyjna mieści się na III piętrze pok. 307 budynku (możliwość skorzystania z windy).

Ewakuacja:

Ewakuacja z parteru odbywa się bezpośrednio przez wejście główne (podwójne drzwi).

Budynek jest wyposażony w system alarmu dźwiękowego.

Uwagi:

KOWR OT Opole nie posiada odpowiednich dostosowań dla osób niepełnosprawnych. W budynku nie ma oznaczeń w alfabecie brajla ani oznaczeń kontrastowych lub w druku powiększonym dla osób niewidomych lub słabowidzących.

Opis przygotował: Arkadiusz Szyńcowicz

Aktualizacja dnia: 13-01-2025 r.