

WYCENA Nr: 266/3/08/2022

z dnia: 2022/08/18

Rzecznawca : mgr inż. Dariusz Sobania, RS001304

Zleceniodawca: Agencja Restrukturyzacji i Modernizacji Rolnictwa Dolnośląski Oddział Regionalny

Adres: ul. Giełdowa 8, 52-438 Wrocław

Zlec. pismo, znak: Zlecenie

z dnia: 2022/08/18

Właściciel: Agencja Restruk. i Modern. Rolnictwa

Adres: Aleja Jana Pawła II 70, 00-175 Warszawa

Zadanie: Ocena stanu technicznego i określenie wartości rynkowej pojazdu w celu ustalenia ceny wywoławczej w przetargu

PODSTAWA WYCENY

Podstawę niniejszej wyceny stanowi zlecenie z dnia 18.08.2022 r., informacje udzielone przez przedstawiciela Zlecającego oraz oględziny pojazdu wykonane w dniu 18.08.2022 r. we Wrocławiu przy ul. Giełdowej. Przedstawiono dowód rejestracyjny pojazdu i książkę serwisową.

DANE IDENTYFIKACYJNE POJAZDU

Dane: [T] VIII-2022

Marka: SUZUKI

Rok produkcji: 2012

Model: Jimny 1.3 MR`13

Wersja: Comfort

Nr rejestracyjny: WI9097S

Rodzaj pojazdu: Samochód terenowy

VIN: JSAFJB43V00533399

Nr INFO-EKSPERT	036-00638
Data pierwszej rejestracji	2012/09/11
Data ważności badania technicznego	2022/09/02
Wskazanie drogomierza	238910 km
Okres eksploatacji pojazdu (12/09/11-22/08/18)	119 mies.
Kolor powłoki lakierowej, (rodzaj lakieru)	ZIELONY 2-warstwowy z efektem metalicznym
Dop. masa całk.	1420 kg
Rodzaj nadwozia	kombi (uniwersalne) 3 drzwiowe 4 osobowe
Konstrukcja	rama
Oznaczenie silnika	M13A VVT
Jednostka napędowa	z zapłonem iskrowym (wtrysk)
Pojemność / Moc silnika	1328 ccm / 63kW (86KM)
Liczba cylindrów / Układ cylindrów / Liczba zaworów	4 / rzędowy / 16
Rodzaj skrzyni biegów	manualna
Rodzaj napędu	4WD (4x4)

WYPOSAŻENIE STANDARDOWE (2012.11-2017.12)

L.p.	Nazwa elementu wyposażenia	L.p.	Nazwa elementu wyposażenia
1	Głośniki 2 szt.	13	Sygnalizacja niezapiętego pasa bezpieczeństwa kierowcy
2	Immobilizer	14	Sygnalizacja otwartych drzwi
3	Klimatyzacja	15	Sygnalizacja pozostawienia kluczyków w stacyjce
4	Napęd przedniego mostu dołączany	16	Sygnalizacja pozostawienia włączonych świateł
5	Napinacze przednich pasów bezpieczeństwa z kontrolą naciągu	17	System wspomagania nagłego hamowania
6	Obrotomierz	18	Szyba przednia z filtrem UV
7	Oparcie siedzeń tylnych dzielone	19	Szyba tylna ogrzewana
8	Pasy bezpieczeństwa przednie z regulacją wysokości mocowania	20	Szyby przednie regulowane elektrycznie
9	Poduszka powietrzna kierowcy	21	Światło dodatkowe STOP
10	Poduszka powietrzna pasażera	22	Tapicerka tekstylna
11	Radioodtwarzacz CD	23	Wspomaganie układu kierowniczego
12	Relingi dachowe	24	Zamek centralny zdalnie sterowany
L.p. Nazwa pakietu / elementu pakietu wyposażenia standardowego			
1	ABS + EBD - system dystrybucji siły hamowania ABS - system zapobiegający blokowaniu kół System dystrybucji siły hamowania elektroniczny EBD		
2	Fotele przednie podgrzewane Fotel kierowcy podgrzewany Fotel pasażera podgrzewany		
3	Lusterka zewnętrzne podgrzewane i regulowane elektrycznie Lusterka zewnętrzne regulowane elektrycznie Lusterka zewnętrzne podgrzewane elektrycznie		

WYPOSAŻENIE DODATKOWE

L.p.	Nazwa elementu wyposażenia	Wartość [PLN]
1	Lakier metalizowany	737
2	Wycieraczka szyby tylnej	366
3	Zagłówki foteli przednich	366
4	Zagłówki siedzeń tylnych 2 szt.	366

OPIS ZAMONTOWANEGO W POJEŹDZIE OGUMIENIA

Koło	Marka, typ	Bieżnik [mm]	Zużycie [%]
Przednie lewe:	GOODYEAR 205/70 R15 100T	WRANGLER AT ADV TL	40
Przednie prawe:	GOODYEAR 205/70 R15 100T	WRANGLER AT ADV TL	45
Tylne lewe:	GOODYEAR 205/70 R15 100T	WRANGLER AT ADV TL	40
Tylne prawe:	GOODYEAR 205/70 R15 100T	WRANGLER AT ADV TL	45

STAN TECHNICZNY POJAZDU

Przedstawiony do wyceny pojazd znajduje się w adekwatnym do okresu i sposobu użytkowania stanie utrzymania, powłoka lakierowa miejscami zmatowiona, liczne drobne wgniecenia poszyc karoserii, otrącia, odpryski i zarysowania powłoki lakierowej, ogniska korozji nadwozia, płyty podłogowej, ramy i elementów zawieszenia.

Samochód od około pół roku wyłączony z użytkowania.

Wnętrze pojazdu zanieczyszczone eksploatacyjnie.

Stwierdzono następujące usterki i uszkodzenia:

- akumulator - brak zdolności rozruchowej,
- zapieczone zawiasy drzwi bagażnika, ogniska korozji pokrywy bagażnika,
- uszkodzenie zderzaka tylnego z prawej strony,
- pogięta przednia tablica rejestracyjna,

- brak bata anteny,
- zarysowania powłoki lakierowej pokrywy silnika i błotników przednich,
- zmatowione klosze reflektorów,
- brak pokrowca koła zapasowego,
- brak nakładki prawego relingu,
- niesprawny pilot centralnego zamka.

Przedstawiono książkę serwisową zawierającą wpisy potwierdzające obsługę pojazdu, wykonywaną w ASO do stycznia 2015 roku i przebiegu 90.018 km.

Na podstawie przeprowadzonego pomiaru grubości powłoki lakierowej ustalono, że pojazd posiada powłokę lakierową o grubości odpowiedniej dla powłoki wykonanej fabrycznie.

Silnik - rozruch prawidłowy, praca silnika prawidłowa, słyszalne nienaturalne odgłosy dochodzące z osprzętu silnika - do weryfikacji.

KOREKTY

WARTOŚĆ BAZOWA BRUTTO (123 mies.) **35 500 PLN**

KOREKTA ZA WYPOSAŻENIE DODATKOWE **1 835 PLN**

Wyposażenie pojazdu powoduje powiększenie wartości pojazdu, gdy jest wyposażeniem ponadstandardowym oraz jest sprawne, czyli zdolne do spełnienia swojej funkcji. Wielkość korekty wartości bazowej, związanej z wyposażeniem dodatkowym pojazdu została określona na podstawie udziału tego wyposażenia w wartości standardowo wyposażonego nowego pojazdu z uwzględnieniem amortyzacji pojazdu i związanej amortyzacji jego wyposażenia.

KOREKTA ZA PIERWSZĄ REJESTRACJĘ **475 PLN**

Korekta uwzględnia wpływ daty pierwszej rejestracji pojazdu (pierwszego dopuszczenia do ruchu po zakupieniu pojazdu nowego) na jego wartość. Przyjmuje się, że pojazd bazowy został zarejestrowany po raz pierwszy 2012/05/15. Pojazd wyceniany został zarejestrowany 4 miesiące później, zatem jego okres eksploatacji jest krótszy od okresu eksploatacji pojazdu bazowego i z tego wynika dodatnia korekta wartości.

KOREKTA ZA PRZEBIEG **- 8 977 PLN**

Korekta uwzględnia wpływ przebiegu pojazdu na jego wartość. Wartość bazowa (skorygowana o wpływ pierwszej rejestracji) została określona dla przebiegu normatywnego 131 000 km. Zweryfikowany przebieg wycenianego pojazdu jest większy od normatywnego o 107 910 km. Powoduje to zastosowanie korekty wartości w wysokości -23,74%.

KOREKTA ZA OGUMIENIE **197 PLN**

Korekta uwzględnia wpływ stanu ogumienia na wartość pojazdu. Punktem odniesienia jest ogumienie o zużyciu 50%.

KOREKTY RÓŻNE **- 5 189 PLN**

W tym:	[%]	Wart. [PLN]
Uszkodzenia zewnętrzne i niesprawności	-8,0	-2 306
<i>Z uwagi na zewnętrzne uszkodzenia niesprawności, szczegółowo opisane w treści opinii, zastosowano ujemną korektę wartości w wysokości szacunkowo określonego kosztu naprawy.</i>		
Korekta ceny wywoławczej	-10,0	-2 883
<i>Przeznaczeniem niniejszej wyceny jest ustalenie ceny wywoławczej do przetargu zastosowano dodatkową, ujemną korektę wartości w wysokości 10%.</i>		

Wartość rynkowa brutto wyżej zidentyfikowanego pojazdu, określona na dzień wykonania opinii wynosi:

23800 PLN

(słownie: dwadzieścia trzy tysiące osiemset złotych)

w tym VAT (23,0%) 4450,41 PLN

Wartość określono na podstawie:

- notowań wartości rynkowych z bazy pojazdów "Komputerowego Systemu INFO-EKSPERT" na IX-2019 zaakceptowanych przez wykonawcę opinii,
- korekt mających wpływ na wartość pojazdu.

DOKUMENTACJA FOTOGRAFICZNA

do wyceny nr: 266/3/08/2022

z dnia: 2022/08/18

DANE IDENTYFIKACYJNE POJAZDU

Dane: [T] VIII-2022

Marka: SUZUKI

Rok produkcji: 2012

Model: Jimny 1.3 MR`13

Wersja: Comfort

Nr rejestracyjny: WI9097S

Rodzaj pojazdu: Samochód terenowy



Fot. 1



Fot. 2



Fot. 3



Fot. 4



Fot. 5



Fot. 6



Fot. 7



Fot. 8



Fot. 9



Fot. 10



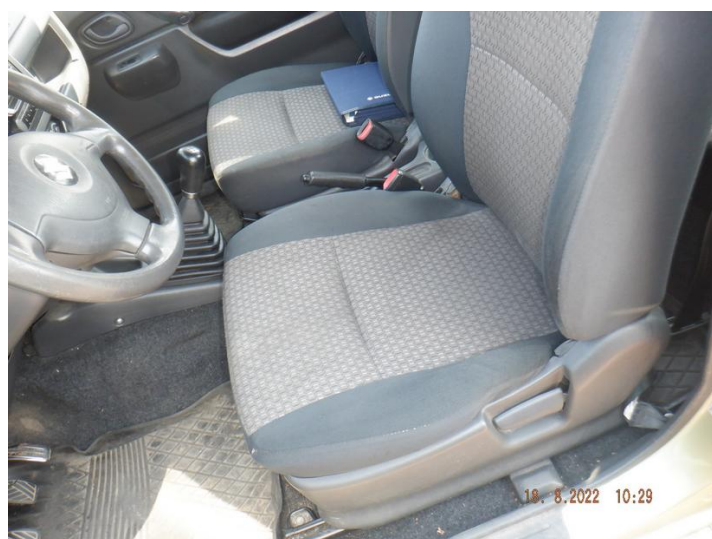
Fot. 11



Fot. 12



Fot. 13



Fot. 14



Fot. 15



Fot. 16



Fot. 17



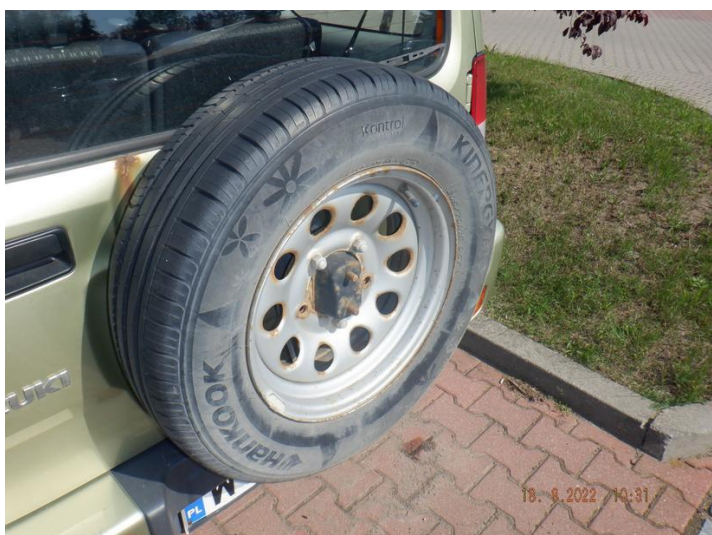
Fot. 18



Fot. 19



Fot. 20



Fot. 21



Fot. 22



Fot. 23



Fot. 24



Fot. 25



Fot. 26



Fot. 27



Fot. 28



Fot. 29



Fot. 30



Fot. 31



Fot. 32



Fot. 33



Fot. 34



Fot. 35



Fot. 36



Fot. 37



Fot. 38



Fot. 39



Fot. 40

ARKUSZ BADANIA POWŁOKI LAKIEROWEJ

do wyceny nr: 266/3/08/2022

z dnia: 2022/08/18

Rzeczoznawca : mgr inż. Dariusz Sobania, RS001304

Zleceniodawca: Agencja Restrukturyzacji i Modernizacji Rolnictwa Dolnośląski Oddział Regionalny

Adres: ul. Giełdowa 8, 52-438 Wrocław

Zlec. pismo, znak: Zlecenie

z dnia: 2022/08/18

Właściciel: Agencja Restruk. i Modern. Rolnictwa

Adres: Aleja Jana Pawła II 70, 00-175 Warszawa

Zadanie: Ocena stanu technicznego i określenie wartości rynkowej pojazdu w celu ustalenia ceny wywoławczej w przetargu

DANE IDENTYFIKACYJNE POJAZDU

Dane: [T] VIII-2022

Marka: SUZUKI

Rok produkcji: 2012

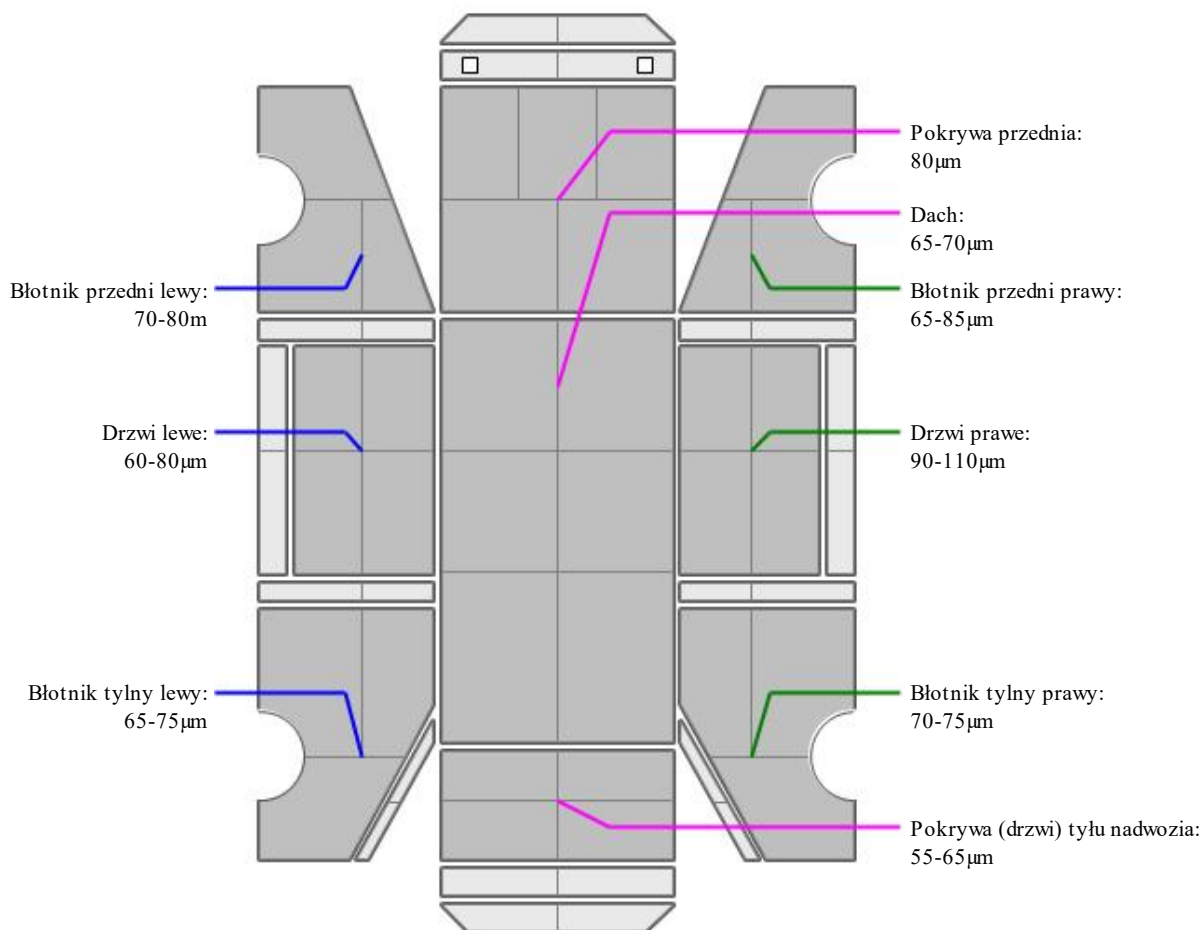
Model: Jimny 1.3 MR`13

Wersja: Comfort

Nr rejestracyjny: WI9097S

Rodzaj pojazdu: Samochód terenowy

OPIS POWŁOKI LAKIEROWEJ



ARKUSZ USTALENIA WARTOŚCI POJAZDU

do wyceny nr: 266/3/08/2022

z dnia: 2022/08/18

Rzeczoznawca : mgr inż. Dariusz Sobania, RS001304

Zleceniodawca: Agencja Restrukturyzacji i Modernizacji Rolnictwa Dolnośląski Oddział Regionalny

Adres: ul. Giełdowa 8, 52-438 Wrocław

Zlec. pismo, znak: Zlecenie

z dnia: 2022/08/18

Właściciel: Agencja Restruk. i Modern. Rolnictwa

Adres: Aleja Jana Pawła II 70, 00-175 Warszawa

Zadanie: Ocena stanu technicznego i określenie wartości rynkowej pojazdu w celu ustalenia ceny wywoławczej w przetargu

DANE IDENTYFIKACYJNE POJAZDU

Dane: [T] VIII-2022

Marka: SUZUKI

Rok produkcji: 2012

Model: Jimny 1.3 MR`13

Wersja: Comfort

Nr rejestracyjny: WI9097S

Rodzaj pojazdu: Samochód terenowy

Nr IE: 036-00638

USTALENIE WARTOŚCI POJAZDU

Ostatnia cena nowego pojazdu: 64 900 PLN brutto na 12/2017

KATALOG WARTOŚCI BAZOWYCH (BRUTTO):

rok	mies.	wart. z katal. [PLN]	wart. zadana [PLN]
2017	05	45900	45900
2016	05	43600	43600
2015	05	41400	41400
2014	05	39350	39350
2013	05	37400	37400
2012	05	35500	35500

WARTOŚĆ BAZOWA BRUTTO (123 mies.) **35 500 PLN**Normatywny okres eksploatacji **123 mies.**DATA PIERWSZEJ REJESTRACJI (rok/mies/dn) **2012/09/11**Rzeczywisty okres eksploatacji **119 mies.**KOREKTA ZA PIERWSZĄ REJESTRACJĘ **475 PLN po korekcje: 35 975 PLN****LISTA WYPOSAŻENIA:**

Lista wyposażenia na podstawie informacji z bazy danych na okres: 2012.11-2017.12

WYPOSAŻENIE DODATKOWE:

L.p.	Nazwa elementu wyposażenia	wta	data zam.	wpa	[%]	Wsp.	Wart. [PLN]
1	Lakier metalizowany	0,50			3,08	0,67	737
2	Wycieraczka szyby tylnej	1,00			3,08	0,33	366
3	Zagłówki foteli przednich	1,00			3,08	0,33	366
4	Zagłówki siedzeń tylnych 2 szt.	1,00			3,08	0,33	366

KOREKTA ZA WYPOSAŻENIE DODATKOWE **1 835 PLN**KOREKTA ZA WYPOSAŻENIE **1 835 PLN po korekcje: 37 810 PLN**

Przebieg normatywny	131 000 km
Przebieg rzeczywisty odczytany	238 910 km
KOREKTA ZA PRZEBIEG	- 8 977 PLN po korekcie: 28 833 PLN

ZASTOSOWANE KOREKTY RÓŻNE:

Opis korekty	[%]	Wart. [PLN]
Uszkodzenia zewnętrzne i niesprawności	-8,0	-2 306
Korekta ceny wywoławczej	-10,0	-2 883
KOREKTY RÓŻNE		- 5 189 PLN po korekcie: 23 644 PLN

STAN OGUMIENIA:

Oś	Koło	Cena [PLN]	Zuż. [%]	Bieżn [mm]	Koło	Cena [PLN]	Zuż. [%]	Bieżn [mm]	Koło	Cena [PLN]	Zuż. [%]	Bieżn [mm]	Koło	Cena [PLN]	Zuż. [%]	Bieżn [mm]	
Przednia					Lewe:	658	40*	0					Prawe:	658	45*	0	
Tylna					Lewe:	658	40*	0					Prawe:	658	45*	0	
KOREKTA ZA OGUMIENIE																197 PLN po korekcie:	23 841 PLN

UWAGI

Przy ustalaniu wartości uwzględniono: stan techniczny, datę pierwszej rejestracji, wyposażenie, stan ogumienia, poziom utrzymania.

Rzeczoznawca wydając niniejszą opinię nie odpowiada za treść opinii opartą na informacjach, co do których został wprowadzony w błąd przez zleceniodawcę lub, które zostały oparte na dowodach zakwestionowanych przez uprawnione organa.

Niniejsza opinia nie jest ekspertyzą stanu technicznego, ani gwarancją niezawodności zespołów i podzespołów pojazdu. Została sporządzona wyłącznie na podstawie oględzin w warunkach istniejących w miejscu badania.

Opinia określa wyłącznie szacunkową wartość rynkową pojazdu i może być wykorzystana przez Zlecającego.

Sporządzający opinię zastrzega, że nie ponosi odpowiedzialności za wady ukryte pojazdu, wady prawne, błędy w dokumentacji pojazdu i błędy montażu.

Opinię sporządzono bezstronnie zgodnie z najlepszą wiedzą i sumieniem rzeczoznawcy.

WARTOŚĆ RYNKOWA BRUTTO PO ZAOKRĄGLENIU	23 800 PLN
---	-------------------