



# Mapa potencjału solarnego dla miasta Świdnicy

Potencjał ekoenergetyczny miasta

# Mapa potencjału solarnego dla miasta Świdnicy



Świdnica to miasto leżące  
w południowo-zachodniej Polsce

Należy do województwa dolnośląskiego,  
powiatu świdnickiego

Jest siedzibą gminy miejskiej

Powierzchnia	21,8 km <sup>2</sup>
Liczba Ludności	56 tys.

# Mapa potencjału solarnego dla miasta Świdnicy



Mapa potencjału solarnego dostępna jest w formie interaktywnych map przez przeglądarkę WWW. Link do aplikacji znajduje się na **Geoportalu Świdnickim**

**<http://geoportal.um.swidnica.pl>**

w zakładce **Planowanie przestrzenne** w kafelku **Mapa potencjału solarnego** (<https://portal.solarmap.pl/mswidnica/>).

Portal oraz analizy nasłonecznienia zostały przygotowane na podstawie danych geometrycznych oraz meteorologicznych przez firmę SolarMap Sp. z o. o. z siedzibą w Krakowie.

# Mapa potencjału solarnego dla miasta Świdnicy



Dostęp do mapy potencjału solarnego miasta Świdnicy poprzez Geoportal Świdnicki <http://geoportal.um.swidnica.pl>  
w zakładce Planowanie przestrzenne w kafelku Mapa potencjału solarnego

# Mapa potencjału solarnego dla miasta Świdnicy



## Mapa potencjału solarnego Miasta Świdnica

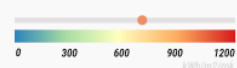
Dostępna dla wszystkich mieszkańców gminy, mapa potencjału solarnego, pozwala sprawdzić jaka ilość energii słonecznej jest dostarczana do nieruchomości w okresie całego roku.

Narzędzie daje możliwość samodzielnej weryfikacji przydatności nieruchomości pod względem montażu instalacji fotowoltaicznych lub solarnych. Mapa uwzględnia czynniki wpływające na potencjalne zmniejszenie produktywności instalacji fotowoltaicznej takie jak: kierunek i kąt nachylenia połaci dachu, rzeźba terenu oraz sąsiadujące budynki i drzewa.

Korzystanie z naszego narzędzia daje możliwość precyzyjnego określenia, która część dachu jest optymalna pod względem budowy instalacji fotowoltaicznej lub solarnej.

### jak korzystać: ↓

irradiacja dla punktu:  
**935 kWh/m<sup>2</sup>/rok**



→ cieniowanie

Klikając w mapę poznasz wartość irradacji w wybranym punkcie oraz kąt nachylenia oraz ekspozycję połaci dachowej

Za pomocą suwaka nad legendą możesz ustawić minimalną wyświetlaną wartość

Przeźroczystość mapy irradacji zmienisz suwakiem dla transparentności

Możesz zmieniać mapę podkładową w zależności od tego co aktualnie chcesz zobaczyć



➔ [Kliknij by przejść do mapy](#)

SolarMap

Mapa **potencjału solarnego**

parametry irradacji: ?

Pełne pokrycie  Tylko połacie

minimalna wartość: ?

transparentność: ?

wybór nakładki: ?

Działki ewidencyjne (WEG)

Budynki (WEG)

wybór podkładu: ?

Cieniowanie (N/MT)

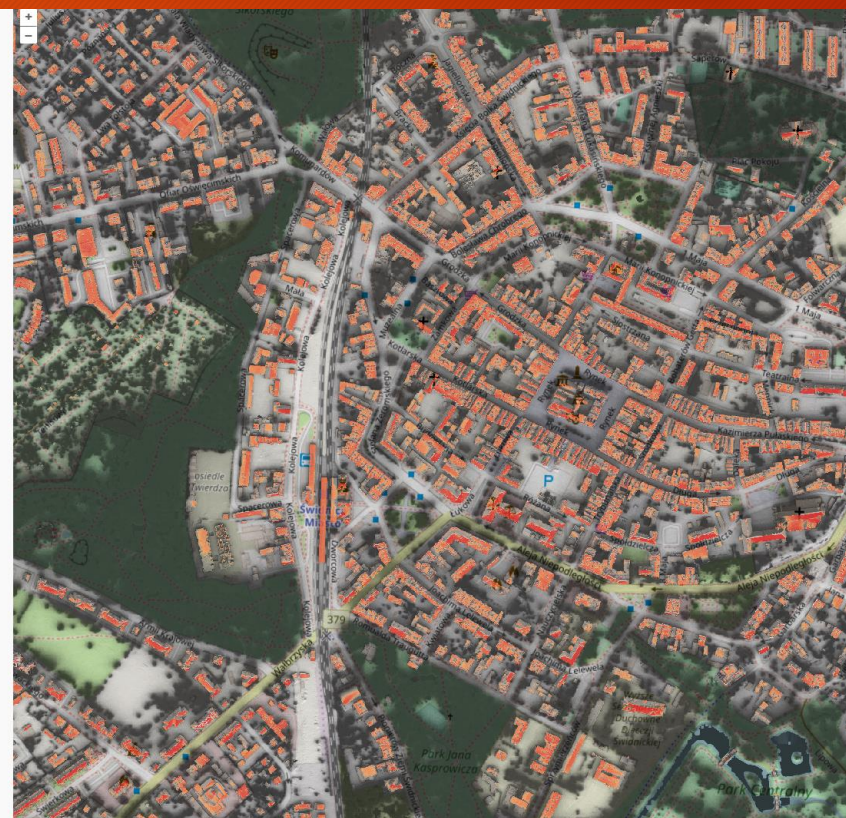
Ortofotomapa geoportali

Google ortho

Open Street Map

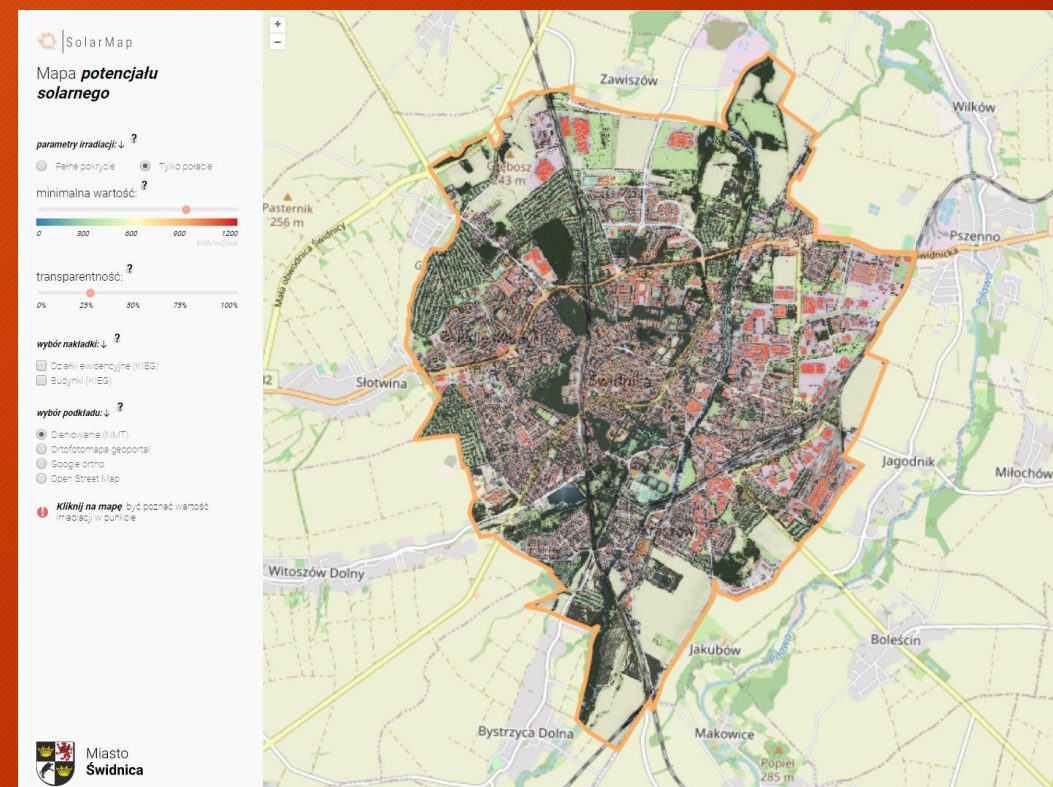
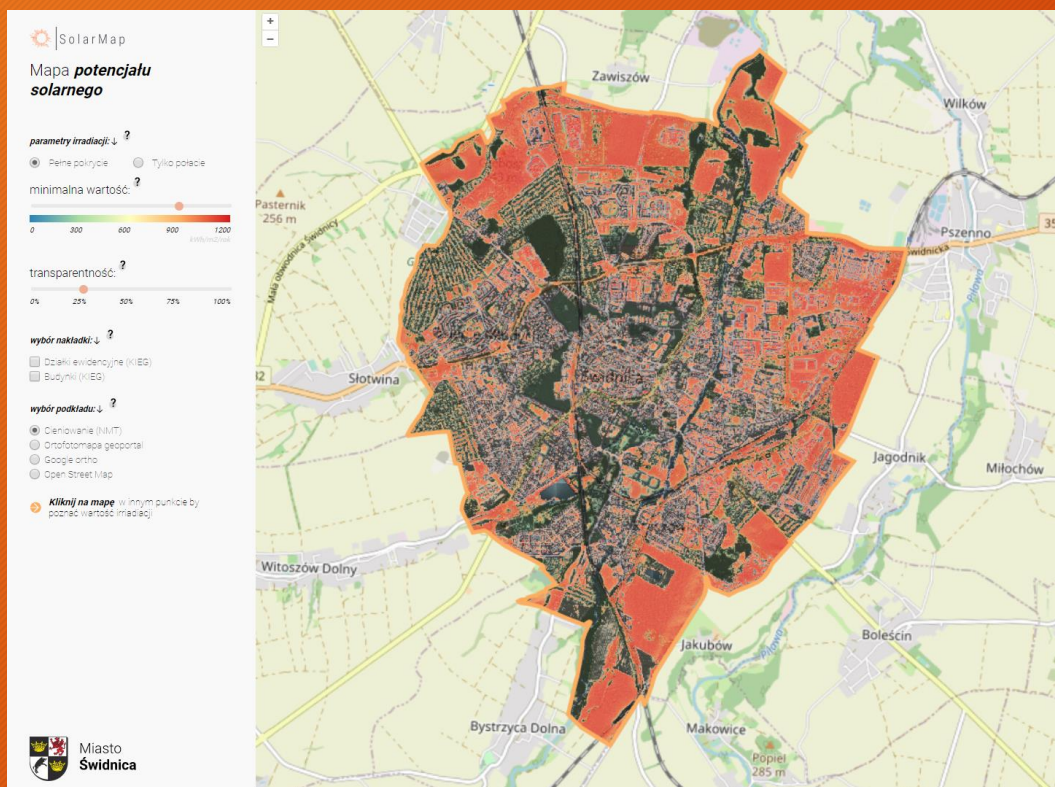
[Kliknij na mapę](#) w innym punkcie by poznać wartość irradacji

Miasto Świdnica



Ekran powitalny z instrukcją i interfejs mapy

# Mapa potencjału solarnego dla miasta Świdnicy



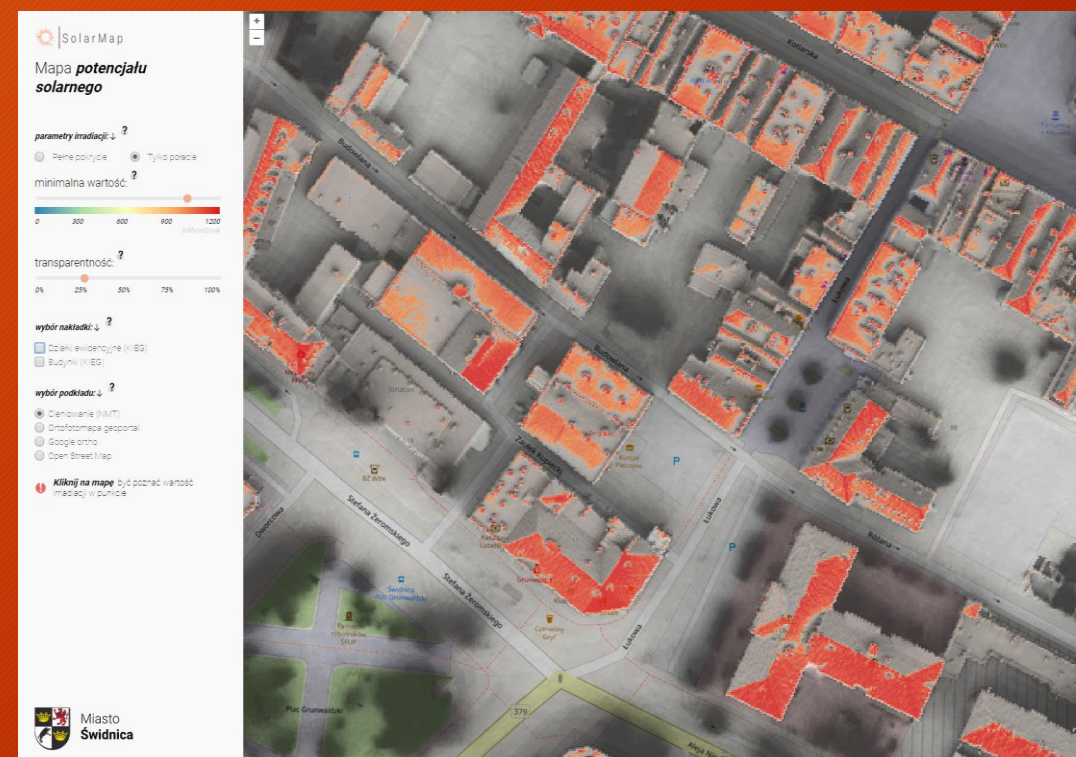
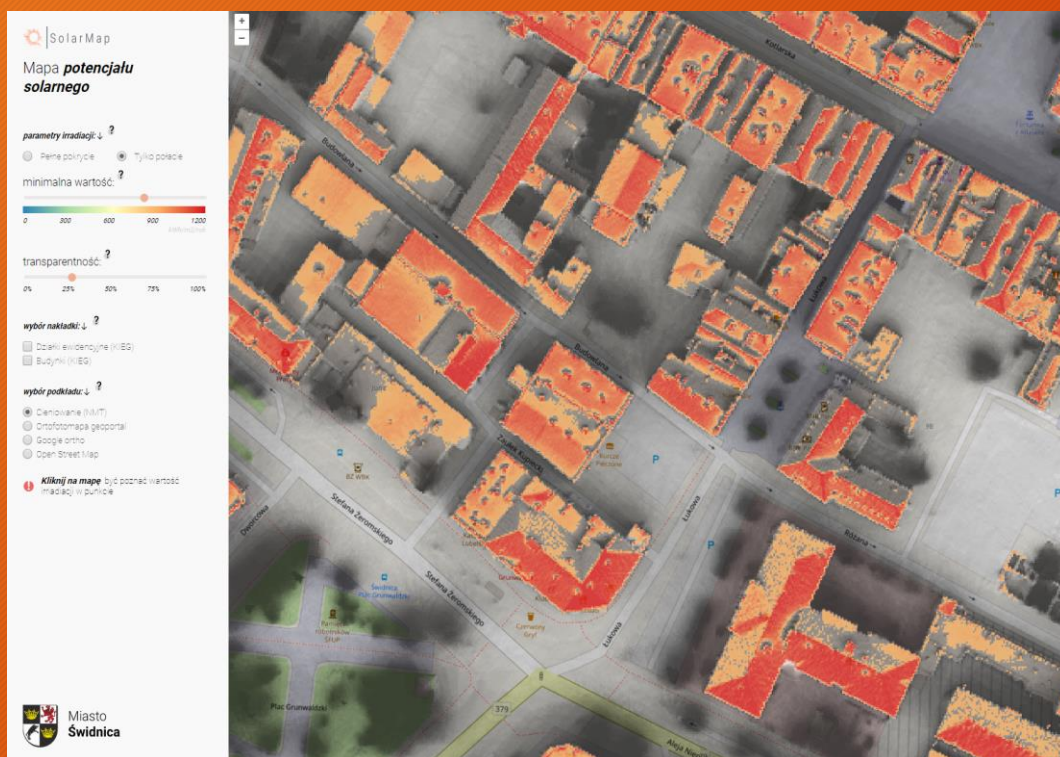
Dwa tryby prezentacji: pełne pokrycie miasta lub tylko połacie dachów

# Mapa potencjału solarnego dla miasta Świdnicy



Dwa tryby prezentacji: ten sam obszar w dwóch różnych trybach wyświetlania

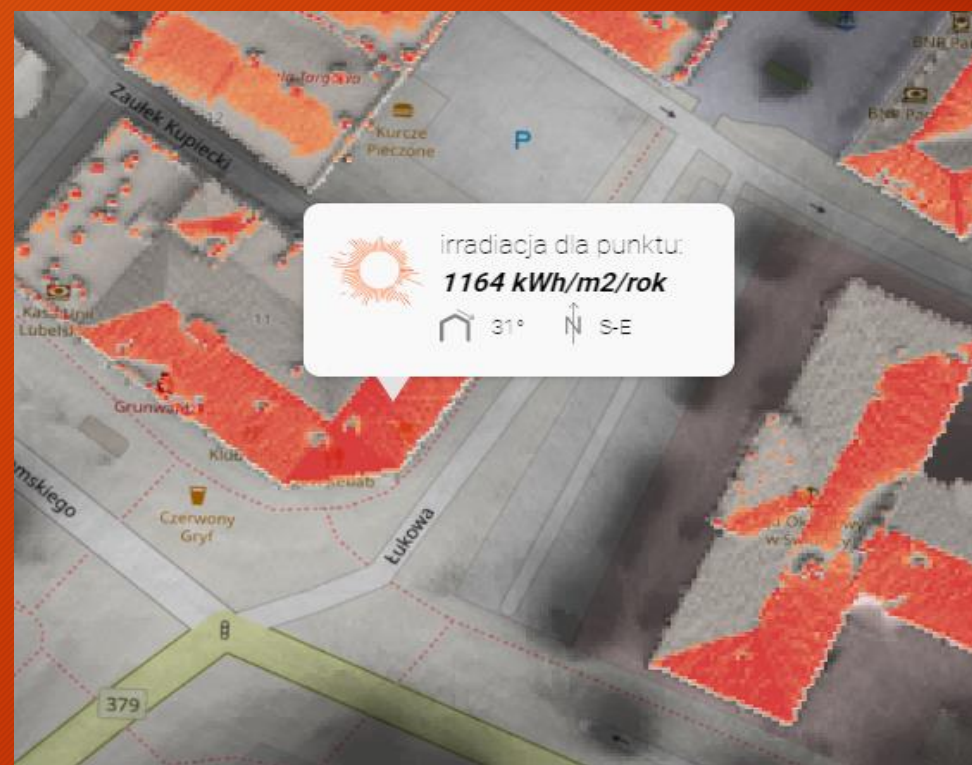
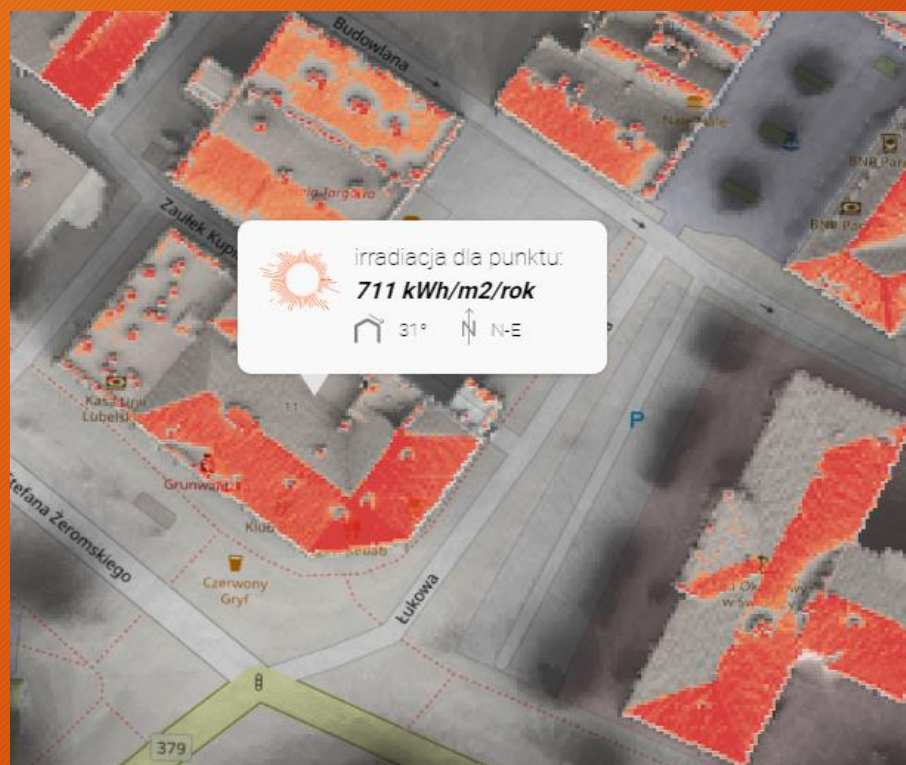
# Mapa potencjału solarnego dla miasta Świdnicy



Ustawianie minimalnego progu wartości iradiacji

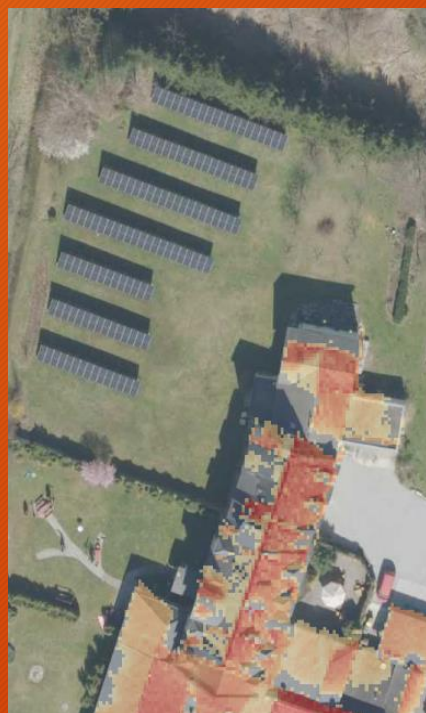
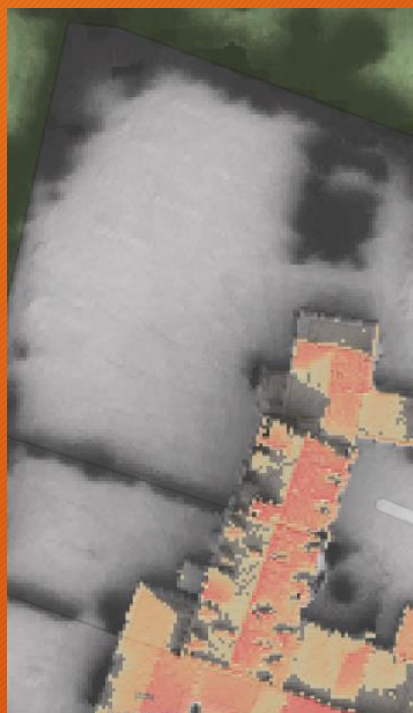


# Mapa potencjału solarnego dla miasta Świdnicy



Punktowy odczyt irradacji, kąta nachylenia dachu, kierunek spadku dachu

# Mapa potencjału solarnego dla miasta Świdnicy



Możliwość ustawienia różnych map podkładowych

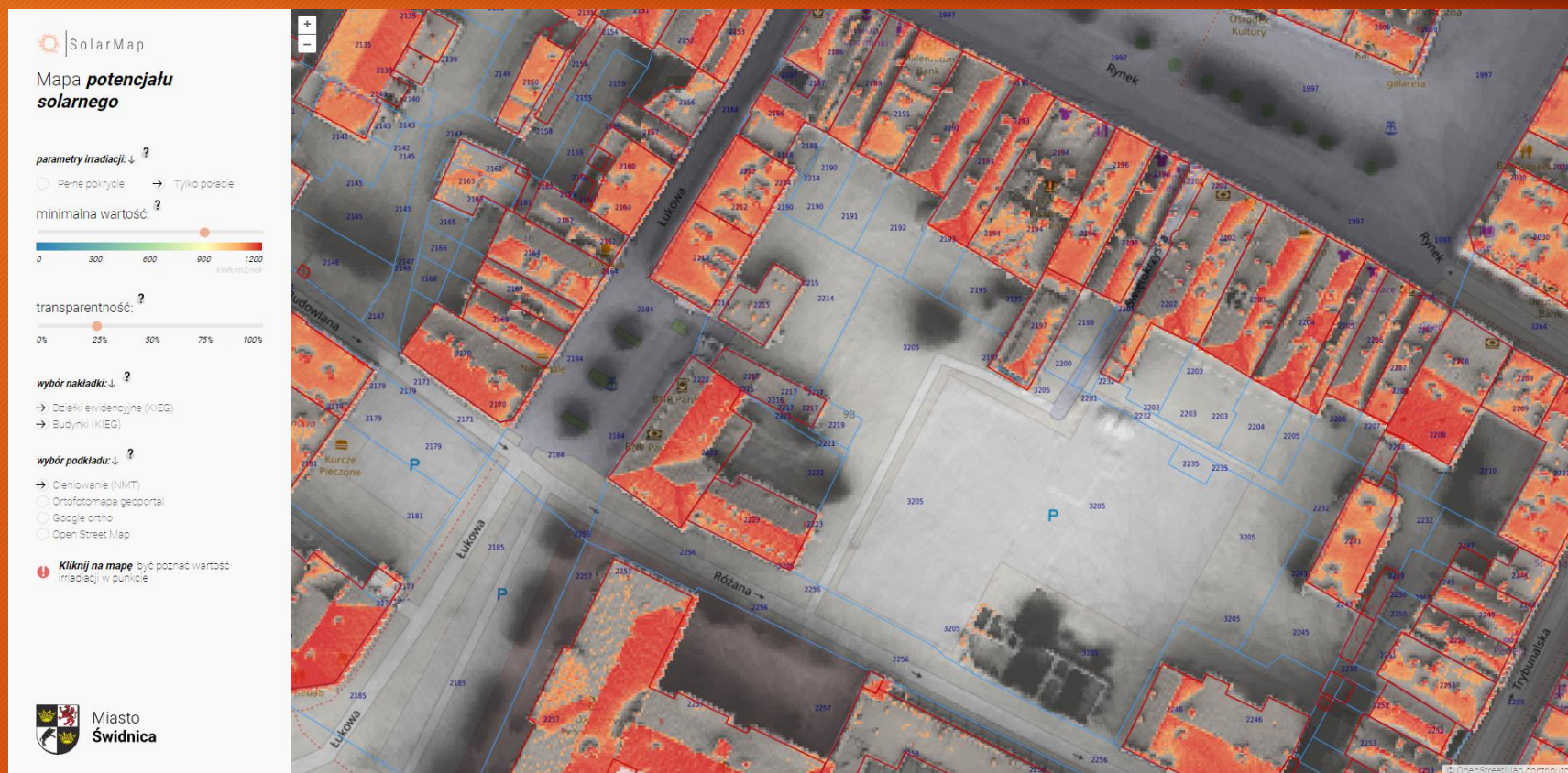
Numeryczny Model Terenu NMT

Ortofotomapa [geoportal.gov.pl](http://geoportal.gov.pl)

Ortofotomapa Google

Openstreetmap

# Mapa potencjału solarnego dla miasta Świdnicy



Możliwość podłączenia działek i/lub budynków z geoportalu krajowego

# Mapa potencjału solarnego dla miasta Świdnicy



kWh/m<sup>2</sup>/rok

transparentność: ?

0% 25% 50% 75% 100%

wybór nakładki: ↓ ?

- Działki ewidencyjne (KIEG)
- Budynek (KIEG)

wybór podkładu: ↓ ?

- Cieniowanie (NMT)
- Ortofotomapa geoportal
- Google ortho
- Open Street Map

➔ **Kliknij na mapę** w innym punkcie by poznać wartość irradacji



transparentność: ?

0% 25% 50% 75% 100%

wybór nakładki: ↓ ?

- Działki ewidencyjne (KIEG)
- Budynek (KIEG)

wybór podkładu: ↓ ?

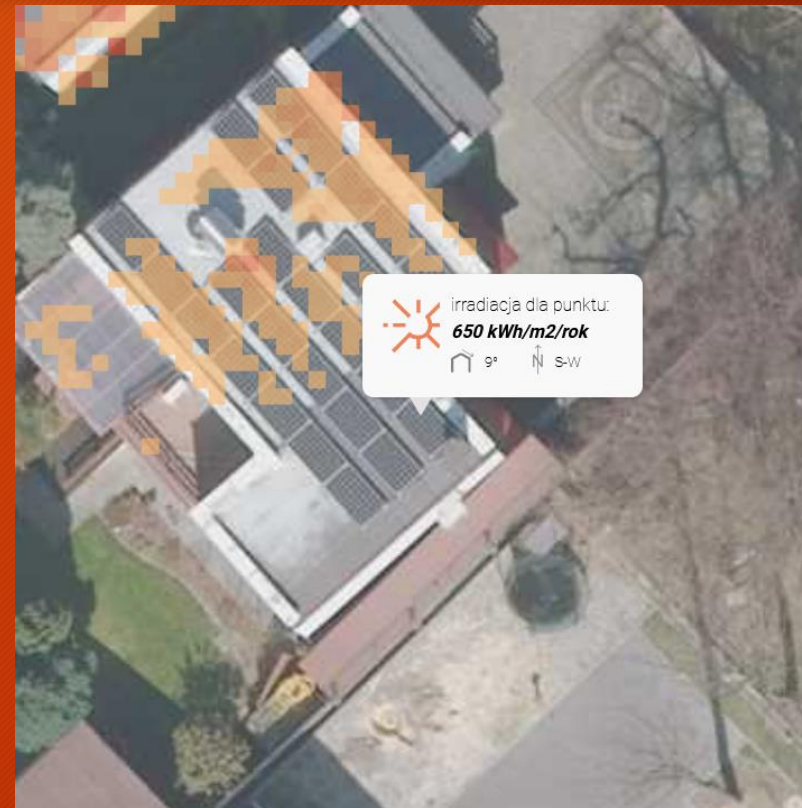
- Cieniowanie (NMT)
- Ortofotomapa geoportal
- Google ortho
- Open Street Map

➔ **Kliknij na mapę** w innym punkcie by poznać wartość irradacji



Możliwe jest ustawienie przezierności warstwy irradacji

# Mapa potencjału solarnego dla miasta Świdnicy



Szybka weryfikacja czy nasza instalacja wykorzystuje cały swój potencjał

# Mapa potencjału solarnego dla miasta Świdnicy



Zapraszamy do Świdnicy