

**LICZBA SPRAWCÓW PRZEMOCY
W RODZINIE W WOJEWÓDZTWIE
WARMIŃSKO-MAZURSKIM,
KTÓRYM ZAPROPONOWANO UDZIAŁ
W PROGRAMIE KOREKCYJNO-
EDUKACYJNYM W TRAKCIE REALIZACJI
PROCEDURY „NIEBIESKIE KARTY”
W ROKU 2020**

**MONITOROWANIE ZJAWISKA
PRZEMOCY W RODZINIE**

Olsztyn, kwiecień 2021 r.

Zadania wynikające z art. 7 ust. 1 pkt 2 i 4 ustawy z dnia 29 lipca 2005 r. o przeciwdziałaniu przemocy w rodzinie (Dz. U. z 2020 r. poz. 218 ze zm.) nakładają na Wojewodę Warmińsko-Mazurskiego monitorowanie zjawiska przemocy w rodzinie oraz realizacji Krajowego Programu Przeciwdziałania Przemocy w Rodzinie.

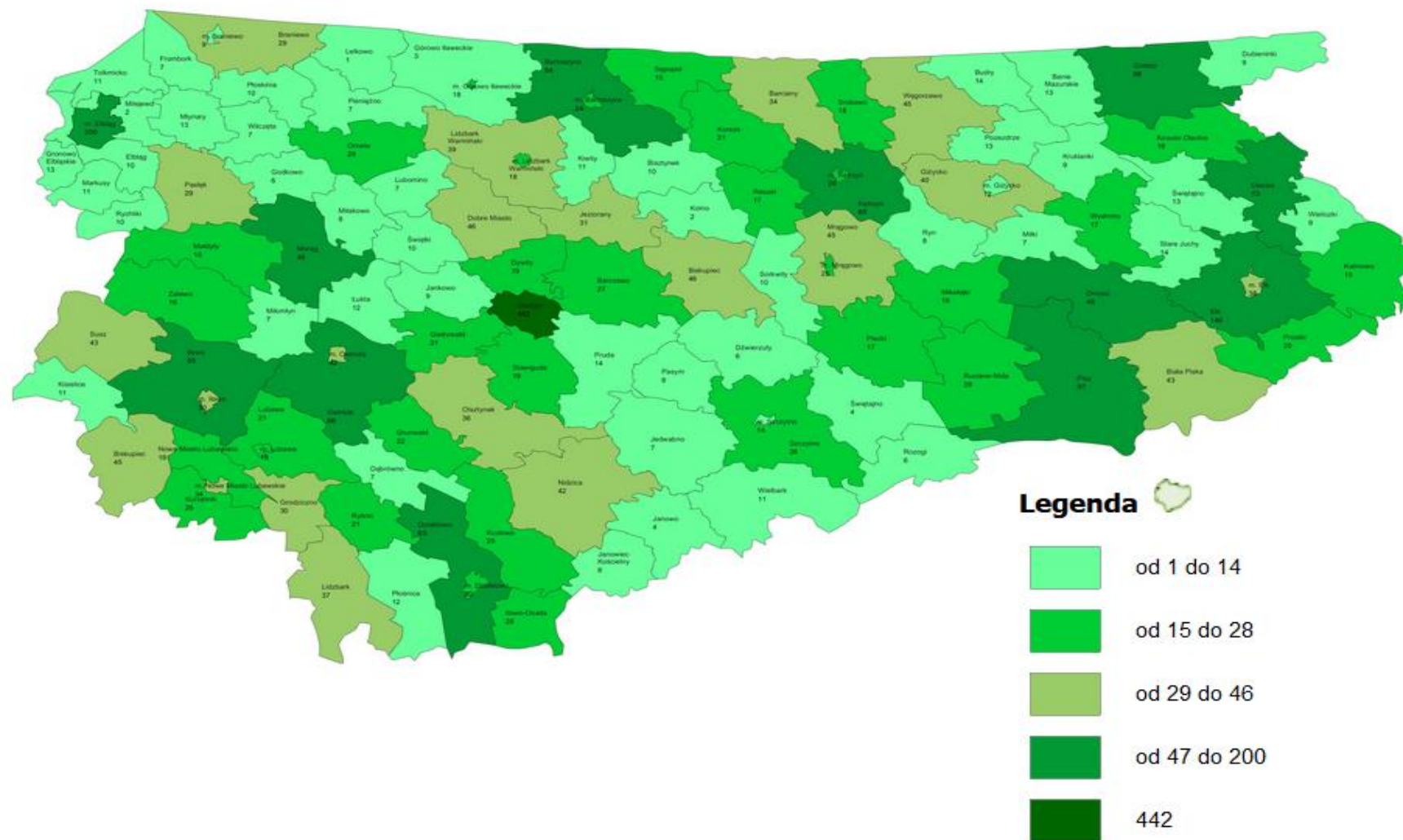
W związku z powyższym w styczniu 2021 r. w Centralnej Aplikacji Statystycznej udostępniono wszystkim ośrodkom pomocy społecznej z terenu województwa warmińsko-mazurskiego (116 jednostek) sprawozdanie „PRZEMOC - Kierowanie do pr. kor-edu 2020”. Poproszono respondentów o wskazanie liczby sprawców przemocy w rodzinie w województwie warmińsko-mazurskim, którym zaproponowano udział w programie korekcyjno-edukacyjnym w trakcie realizacji procedury „Niebieskie Karty” oraz liczby sprawców spośród ww., którzy rozpoczęli udział w tym programie i którzy go ukończyli. W terminie do 12 lutego 2021 r. Wydział Polityki Społecznej Warmińsko-Mazurskiego Urzędu Wojewódzkiego w Olsztynie otrzymał za pomocą Centralnej Aplikacji Statystycznej odpowiedzi od wszystkich jednostek biorących udział w badaniu.

Z analizy zebranych danych wynika, że w 2020 r. w 34 na 116 gmin (**t.j. w blisko 1/3**) nie zaproponowano żadnej osobie udziału w programie korekcyjno-edukacyjnym w trakcie realizacji procedury „Niebieskie Karty”. W całym województwie w 2020 r. wszczęto 3 375 procedur „Niebieskie Karty”, udział w programie korekcyjno-edukacyjnym zaproponowano natomiast 1 140 osobom stosującym przemoc w rodzinie, co stanowi 34% liczby wszczętych procedur, tj. o 4% mniej niż w roku 2019. Z ww. osób do programu korekcyjno-edukacyjnego przystąpiło 194 sprawców (o 57 osób mniej niż w roku 2019), ukończyło – 150 (o 30 osób mniej niż w roku 2019). Ogółem w 2020 r. w województwie warmińsko-mazurskim program korekcyjno-edukacyjny dla sprawców przemocy w rodzinie rozpoczęły 303 osoby, tj. o 20 osób mniej niż w roku ubiegłym, natomiast ukończyło 257 osób tj. o 28 osób mniej niż w roku poprzednim.

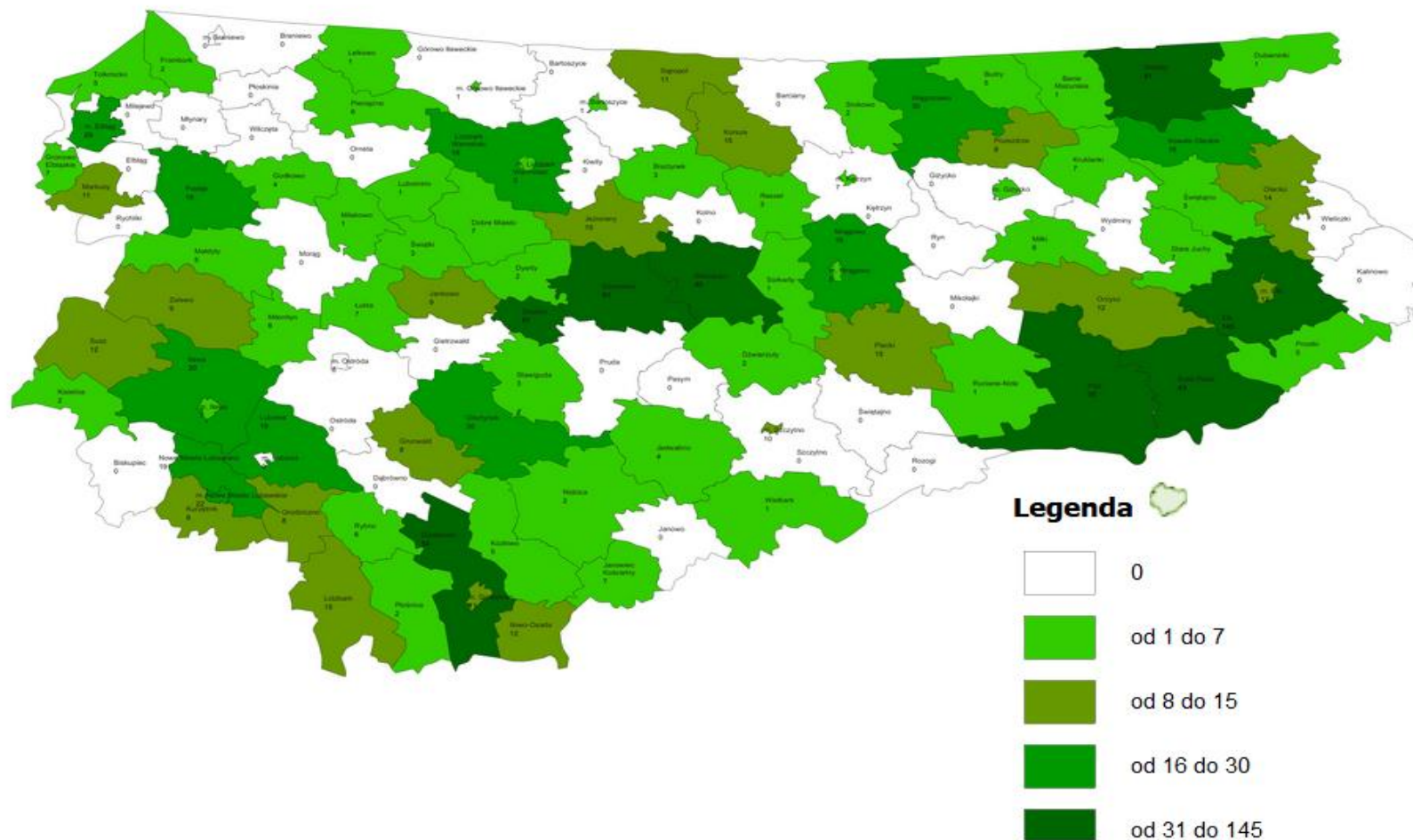
W 2020 r. programy oddziaływań korekcyjno-edukacyjnych dla sprawców przemocy w rodzinie realizowało 14 na 21 powiatów (w tym 2 miasta grodzkie – miasta na prawach powiatu), tj. o 2 mniej niż w roku poprzednim. Należy zaznaczyć, że rok 2020 był szczególny ze względu na obowiązujący od marca tego roku stan zagrożenia epidemicznego spowodowany rozprzestrzenianiem się wirusa SARS-COV-2, co znacznie ograniczyło lub wręcz uniemożliwiło realizację programów oddziaływań dla osób stosujących przemoc w rodzinie.

<p>Ogółem liczba „Niebieskich Kart - A” wszczynających procedurę „Niebieskie Karty” w 2020 r. w województwie</p>	<p>Liczba sprawców przemocy w rodzinie, którym zaproponowano udział w programie korekcyjno-educacyjnym w trakcie realizacji procedury „Niebieskie Karty” w 2020 r. w województwie</p>	<p>w tym liczba sprawców przemocy w rodzinie, którzy rozpoczęli program korekcyjno-educacyjny</p>	<p>w tym liczba sprawców przemocy w rodzinie, którzy ukończyli program korekcyjno-educacyjny</p>	<p>Ogółem liczba sprawców przemocy w rodzinie, którzy ukończyli program korekcyjno-educacyjny w 2020 r. w województwie</p>
<p>3 375</p>	<p>1 140</p>	<p>194</p>	<p>150</p>	<p>257</p>

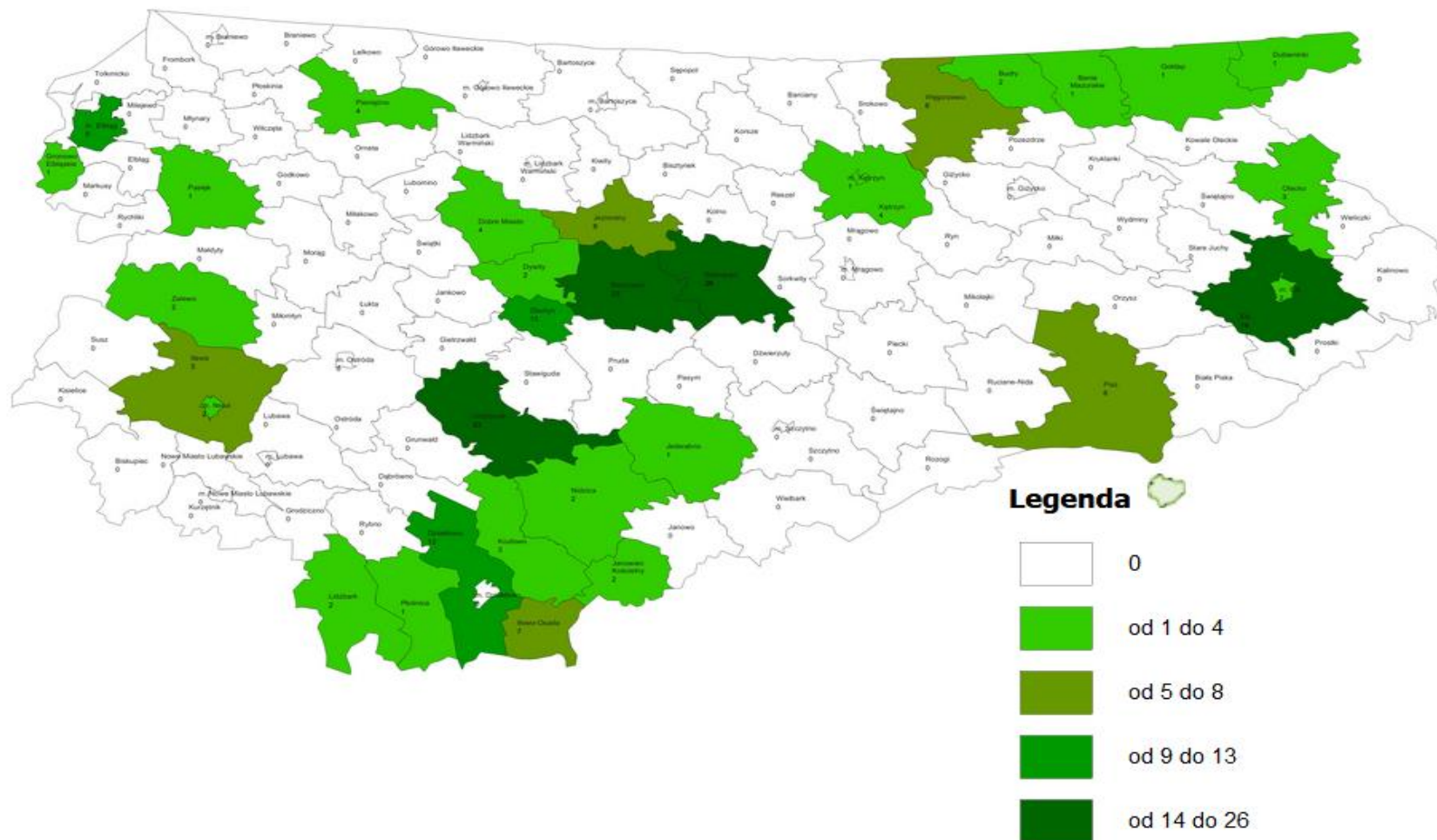
Liczba „Niebieskich Kart - A” wszczynających procedurę „Niebieskie Karty”, wypełnionych w województwie warmińsko-mazurskim w 2020 r., w podziale na gminy



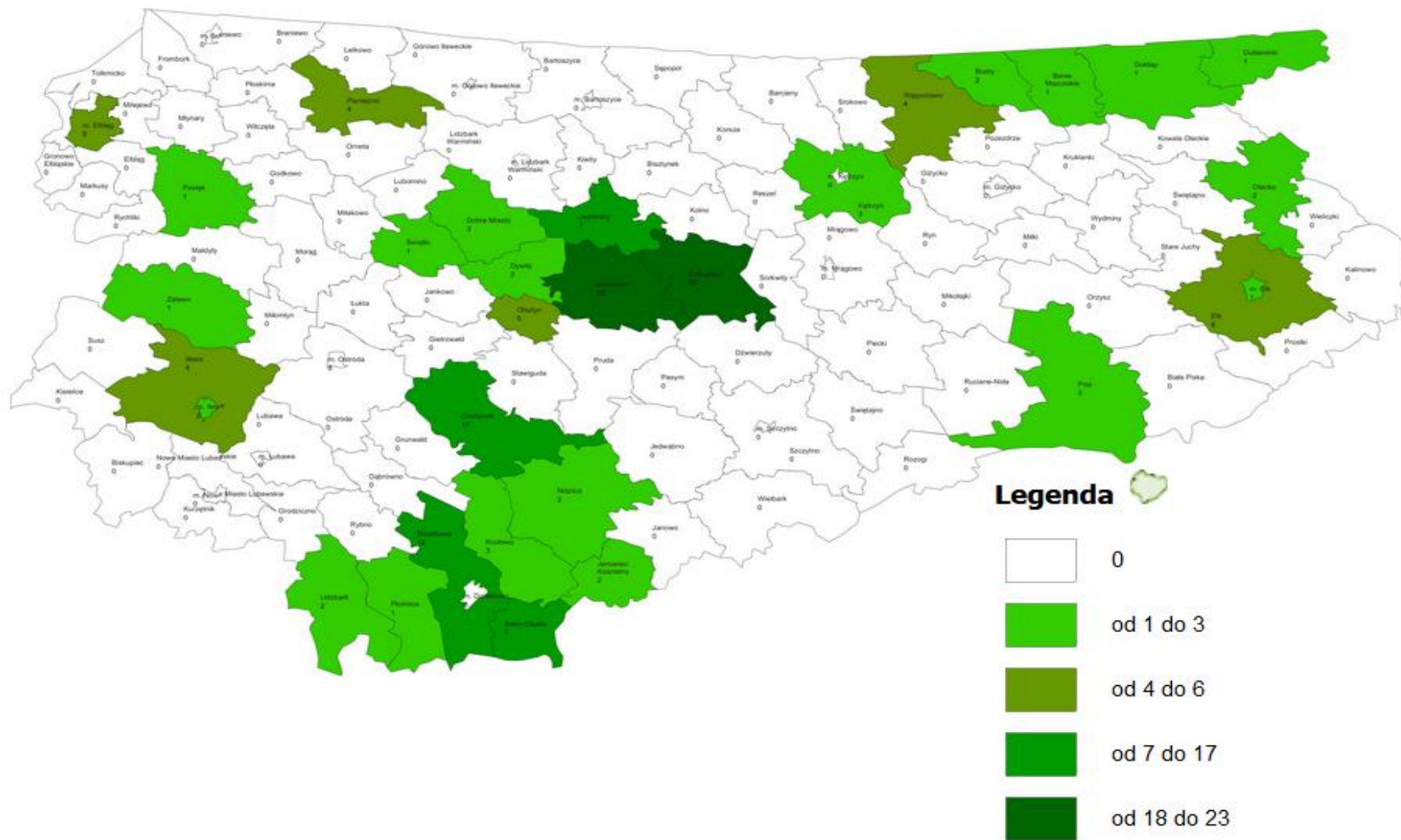
Liczba sprawców przemocy w rodzinie w województwie warmińsko-mazurskim w 2020 r., którym zaproponowano udział w programie korekcyjno-edukacyjnym w trakcie realizacji procedury „Niebieskie Karty” w podziale na gminy



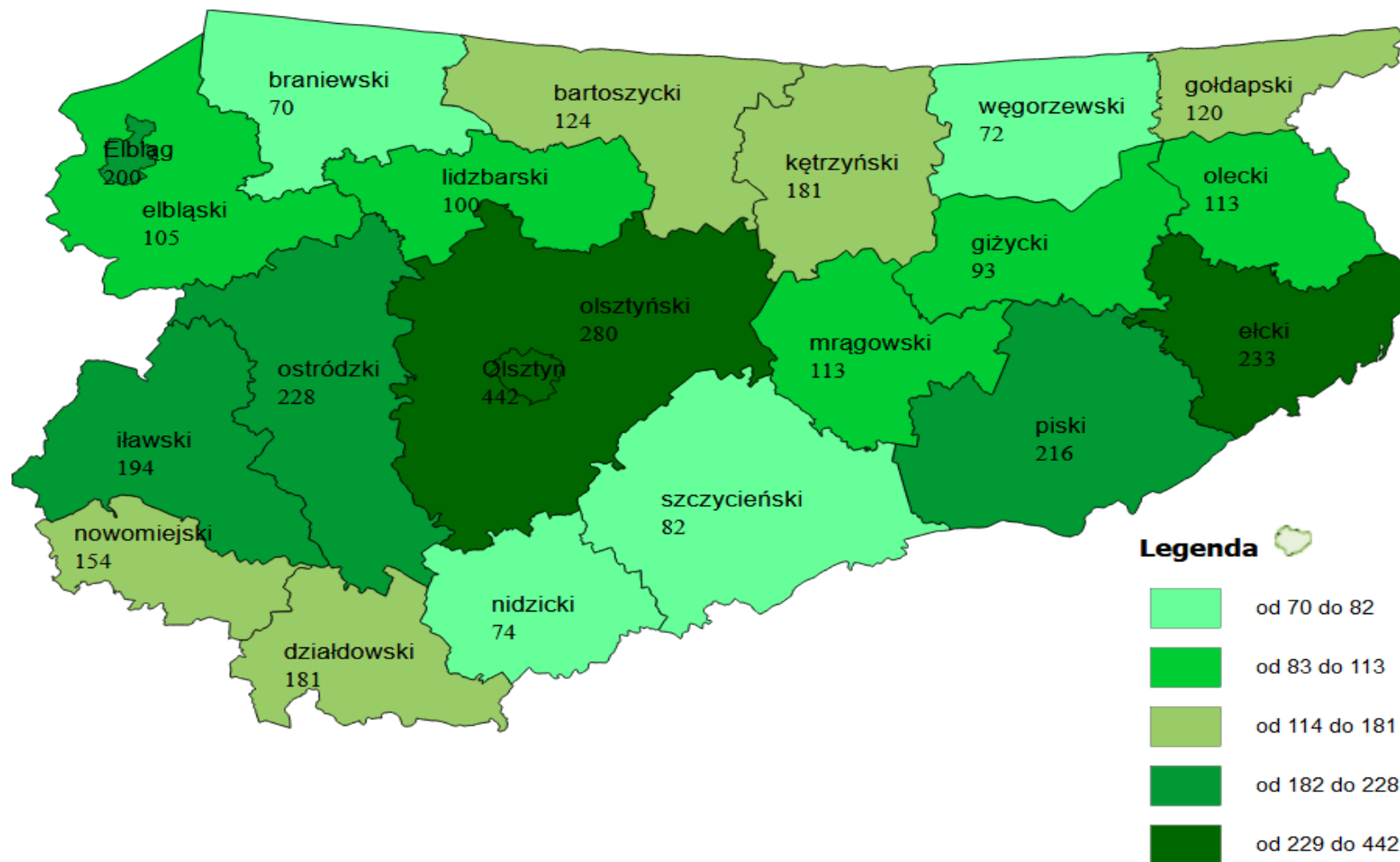
Liczba sprawców przemocy w rodzinie w województwie warmińsko-mazurskim w 2020 r., którym zaproponowano udział w programie korekcyjno-edukacyjnym w trakcie realizacji procedury „Niebieskie Karty”, którzy rozpoczęli udział w tym programie w podziale na gminy



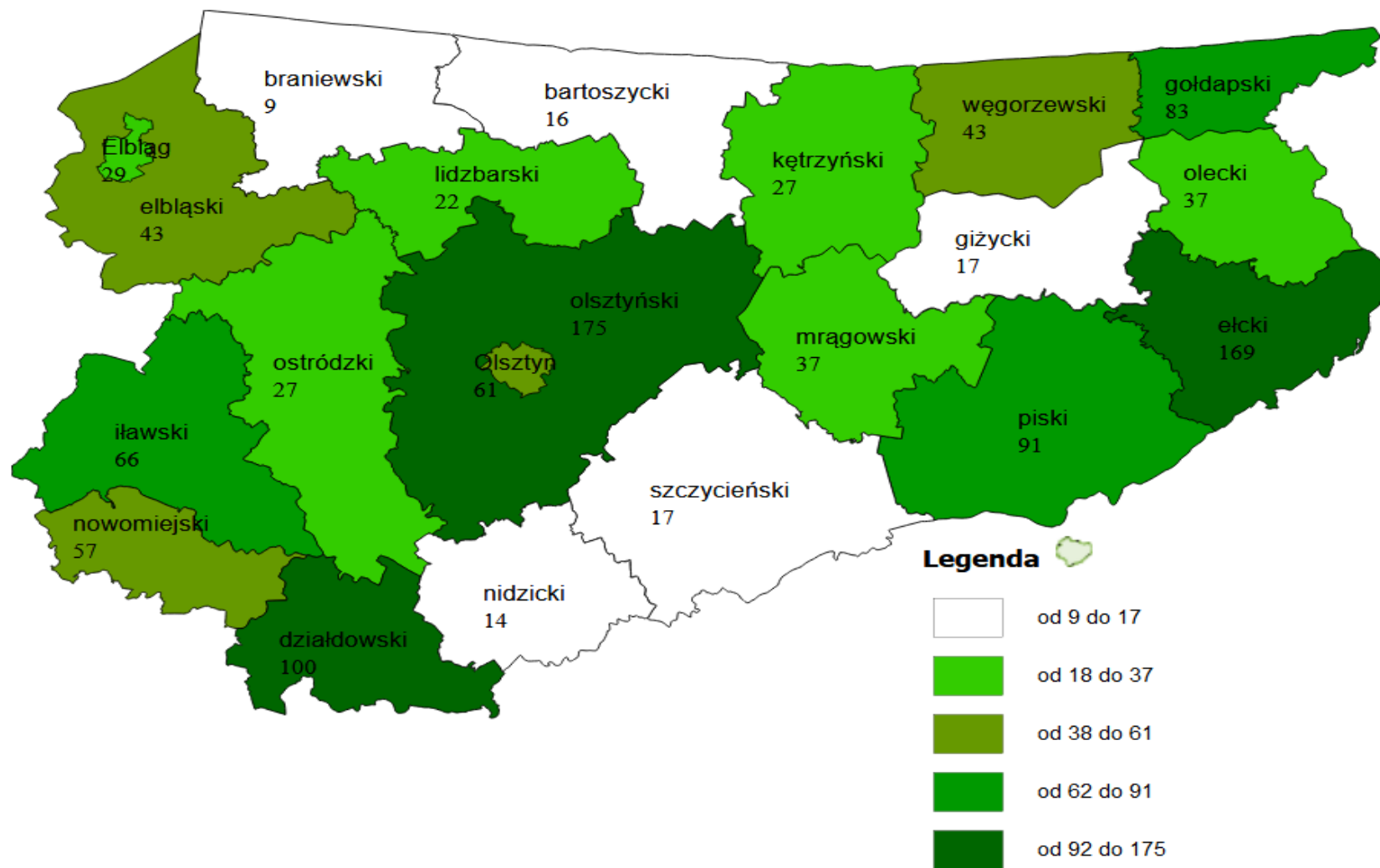
Liczba sprawców przemocy w rodzinie w województwie warmińsko-mazurskim w 2020 r., którym zaproponowano udział w programie korekcyjno-edukacyjnym w trakcie realizacji procedury „Niebieskie Karty”, którzy ukończyli ten program w podziale na gminy



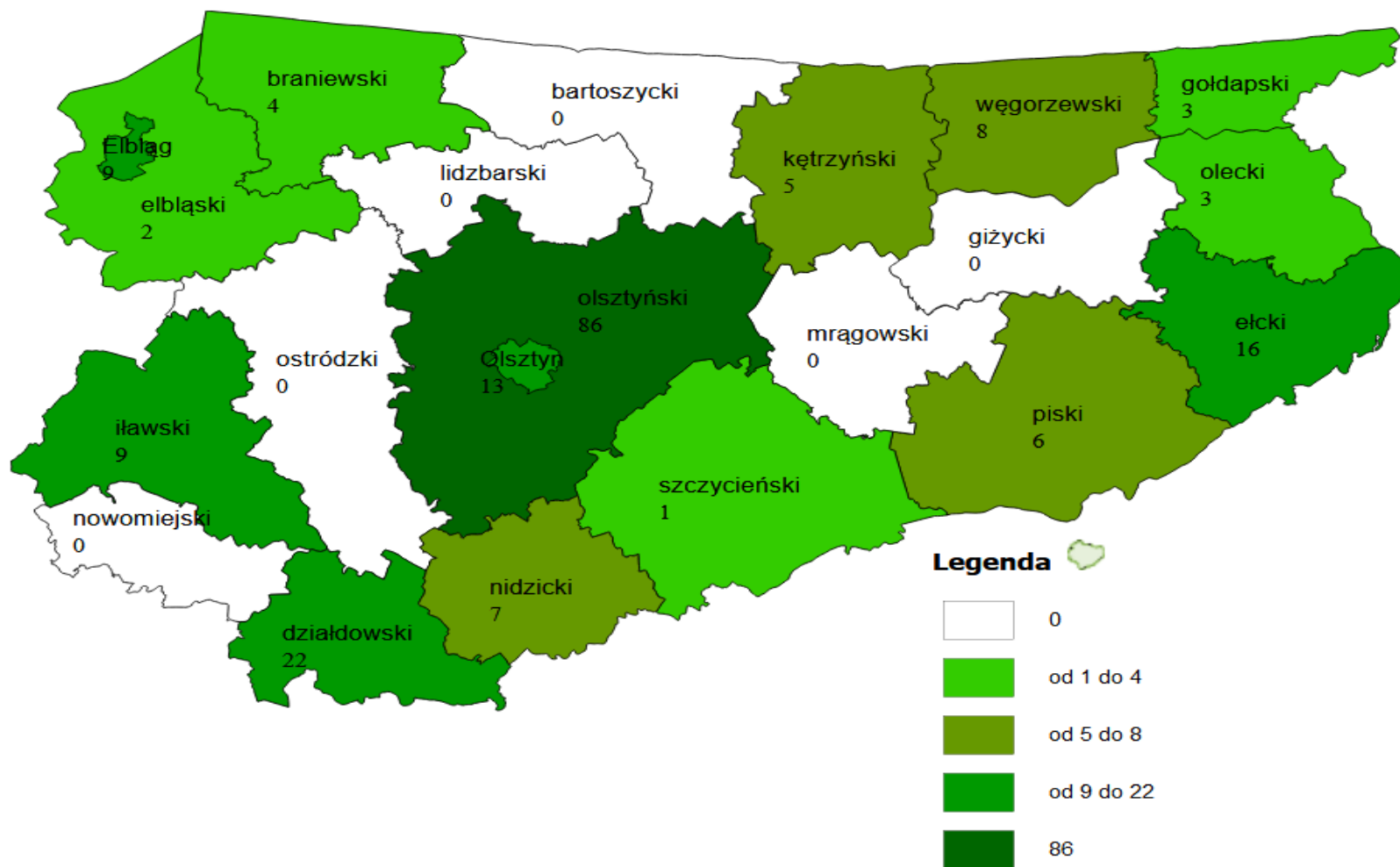
Liczba „Niebieskich Kart - A” wszczynających procedurę „Niebieskie Karty”, wypełnionych w województwie warmińsko-mazurskim w 2020 r. w podziale na powiaty



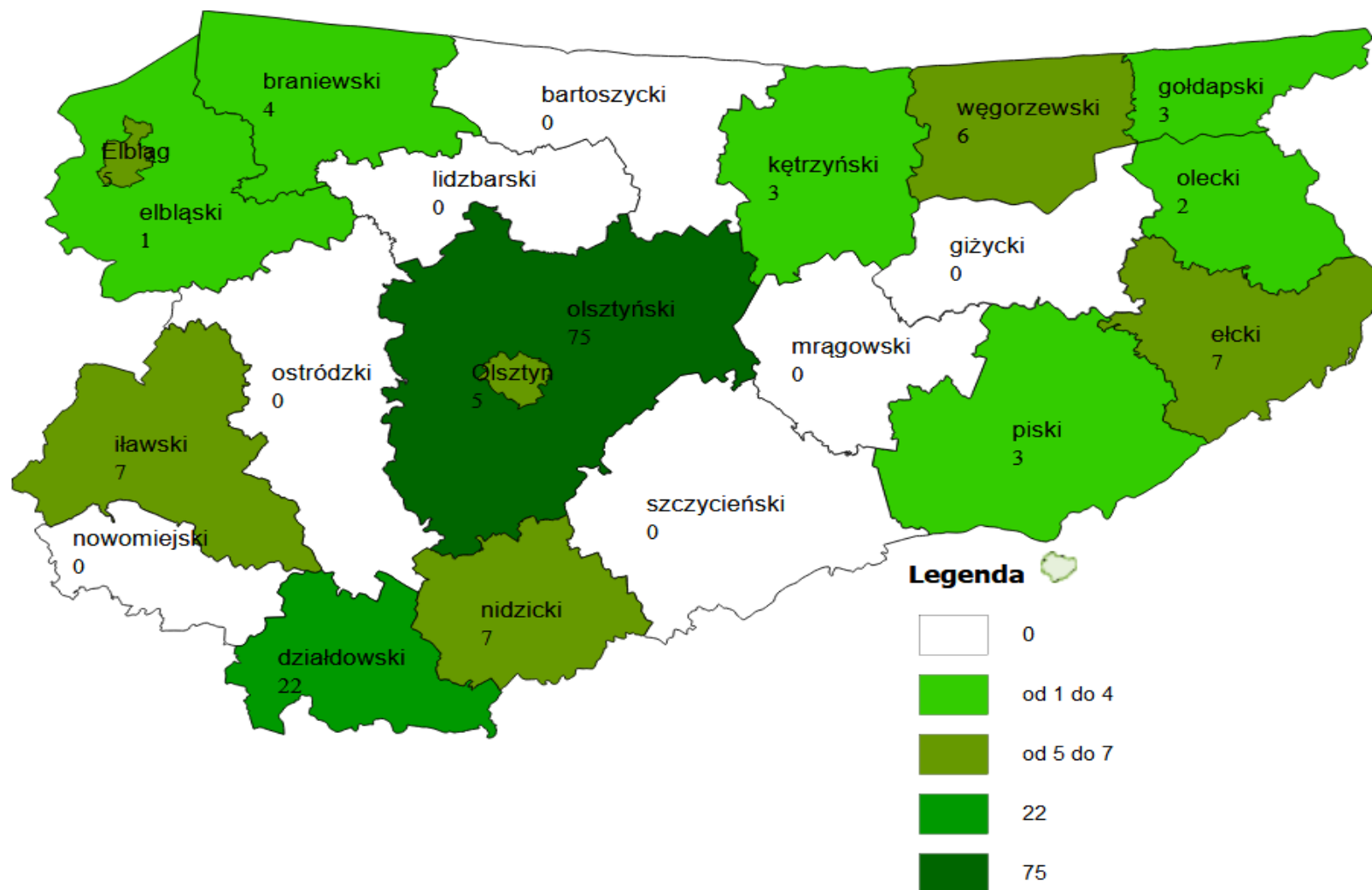
Liczba sprawców przemocy w rodzinie w województwie warmińsko-mazurskim w 2020 r., którym zaproponowano udział w programie korekcyjno-edukacyjnym w trakcie realizacji procedury „Niebieskie Karty” w podziale na powiaty



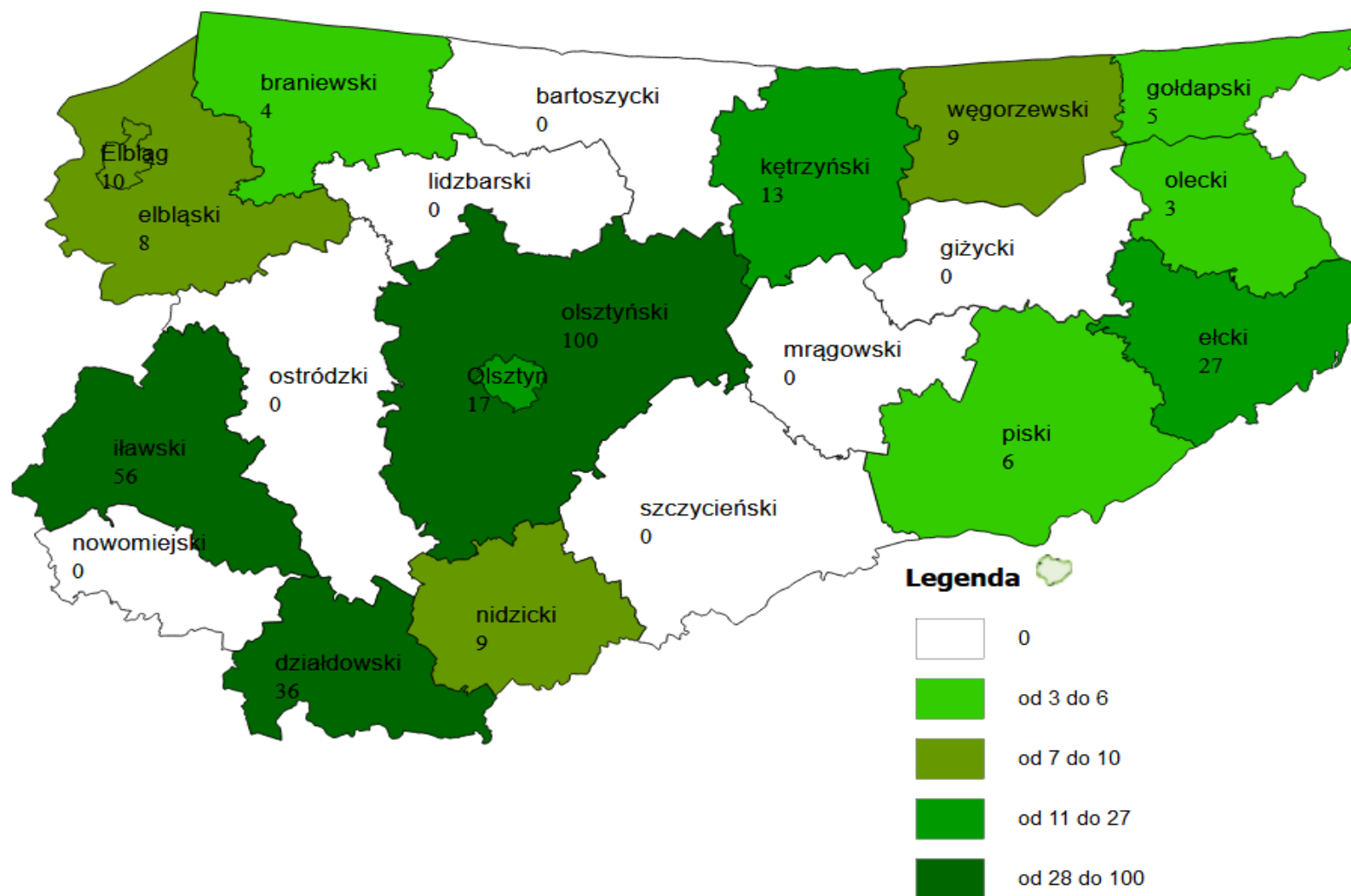
Liczba sprawców przemocy w rodzinie w województwie warmińsko-mazurskim w 2020 r., którym zaproponowano udział w programie korekcyjno-edukacyjnym w trakcie realizacji procedury „Niebieskie Karty”, którzy rozpoczęli udział w tym programie w podziale na powiaty



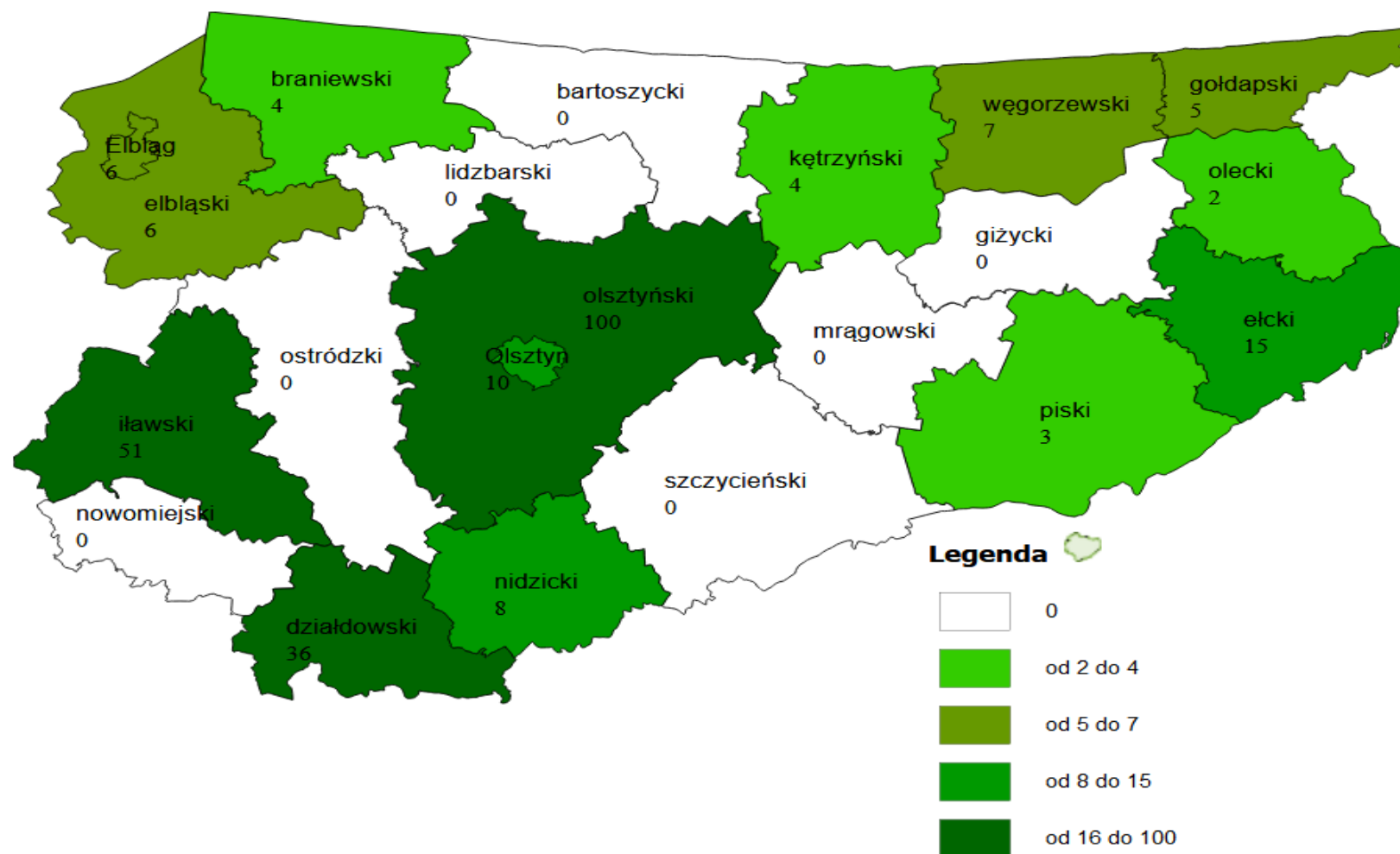
Liczba sprawców przemocy w rodzinie w województwie warmińsko-mazurskim w 2020 r., którym zaproponowano udział w programie korekcyjno-edukacyjnym w trakcie realizacji procedury „Niebieskie Karty”, którzy ukończyli ten program w podziale na powiaty



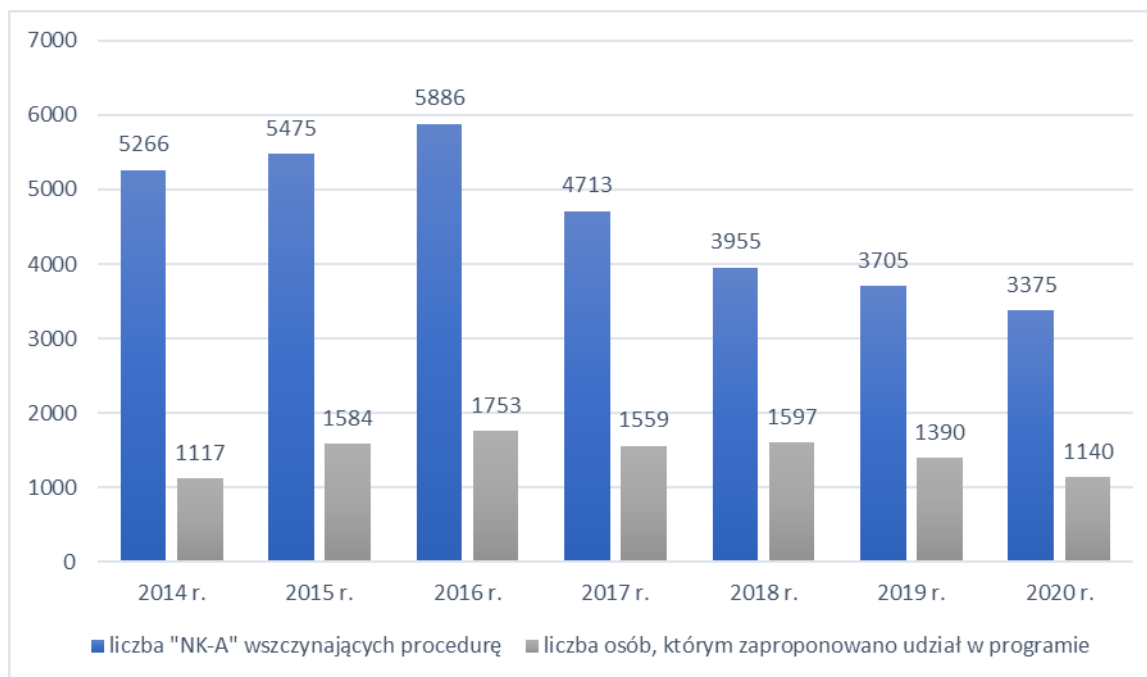
Ogółem liczba sprawców przemocy w rodzinie, którzy przystąpili do programu korekcyjno-edukacyjnego w 2020 r.
w podziale na powiaty



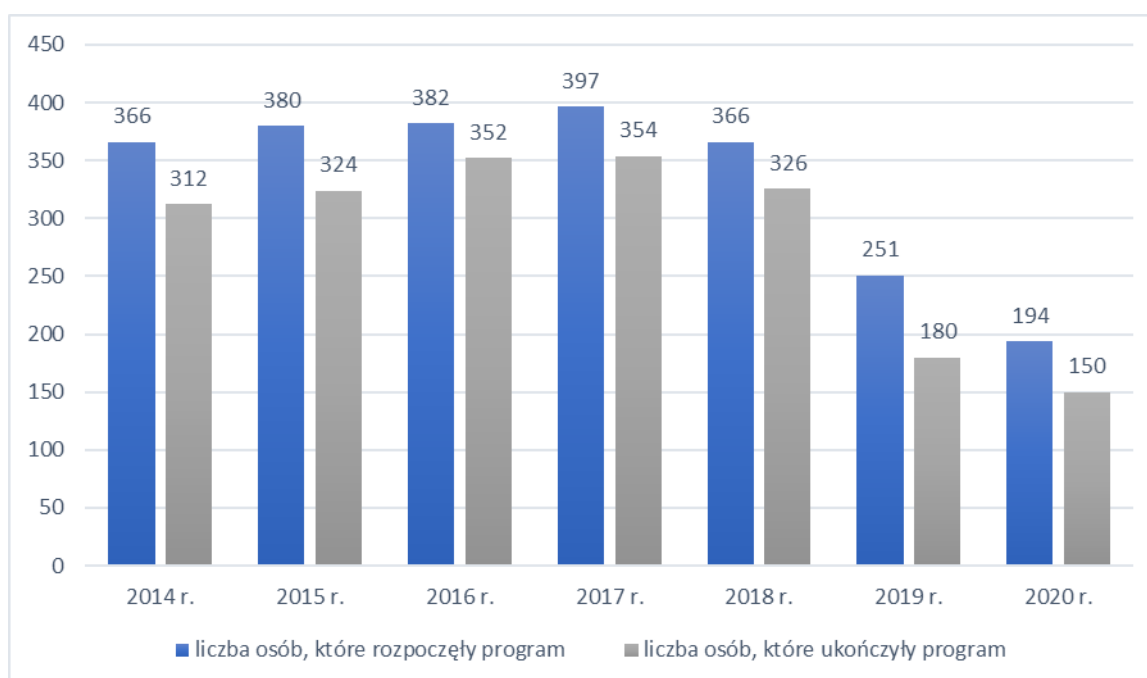
Ogółem liczba sprawców przemocy w rodzinie, którzy ukończyli program korekcyjno-edukacyjny w 2020 r. w podziale na powiaty



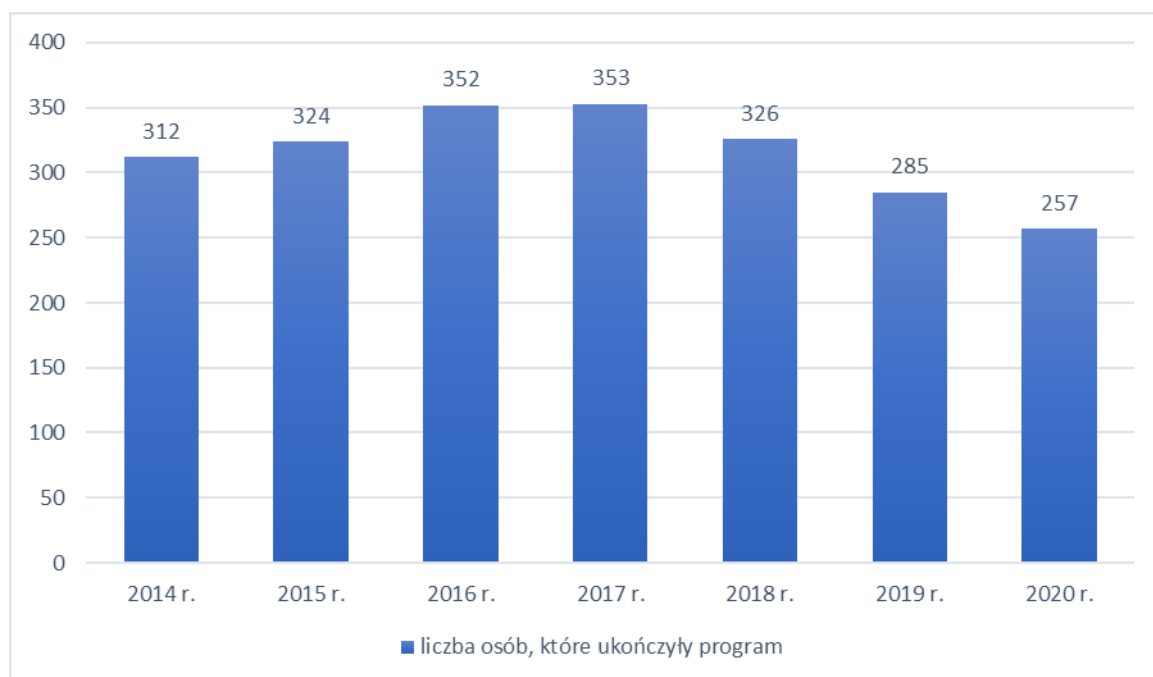
**Liczba „Niebieskich Kart - A” wszczynających procedurę „Niebieskie Karty”
wypełnionych w województwie warmińsko-mazurskim w latach 2014-2020
w porównaniu do liczby osób, którym w trakcie realizacji procedury zaproponowano
udział w programie korekcyjno-edukacyjnym dla sprawców przemocy w rodzinie**



**Liczba osób, którym w trakcie realizacji procedury zaproponowano udział w programie
korekcyjno-edukacyjnym dla sprawców przemocy w rodzinie, które rozpoczęły
i ukończyły ten program w województwie warmińsko-mazurskim w latach 2014-2020**



Liczba wszystkich osób, które ukończyły program korekcyjno-edukacyjny dla sprawców przemocy w rodzinie w województwie warmińsko-mazurskim w latach 2014-2020



Źródło opracowania:

Dane uzyskane z ośrodków pomocy społecznej i powiatowych centrów pomocy rodzinie z terenu województwa warmińsko-mazurskiego za pomocą Centralnej Aplikacji Statystycznej.