

**MAPA PRZEGLĄDOWA  
CIĘC RĘBNYCH  
NADLEŚNICTWO  
SZCZEBRA  
OBRĘB  
SERWY I**

REGIONALNA DYREKCJA LASÓW PAŃSTWOWYCH W BIAŁYMSTOKU

Stan na 01.01.2024

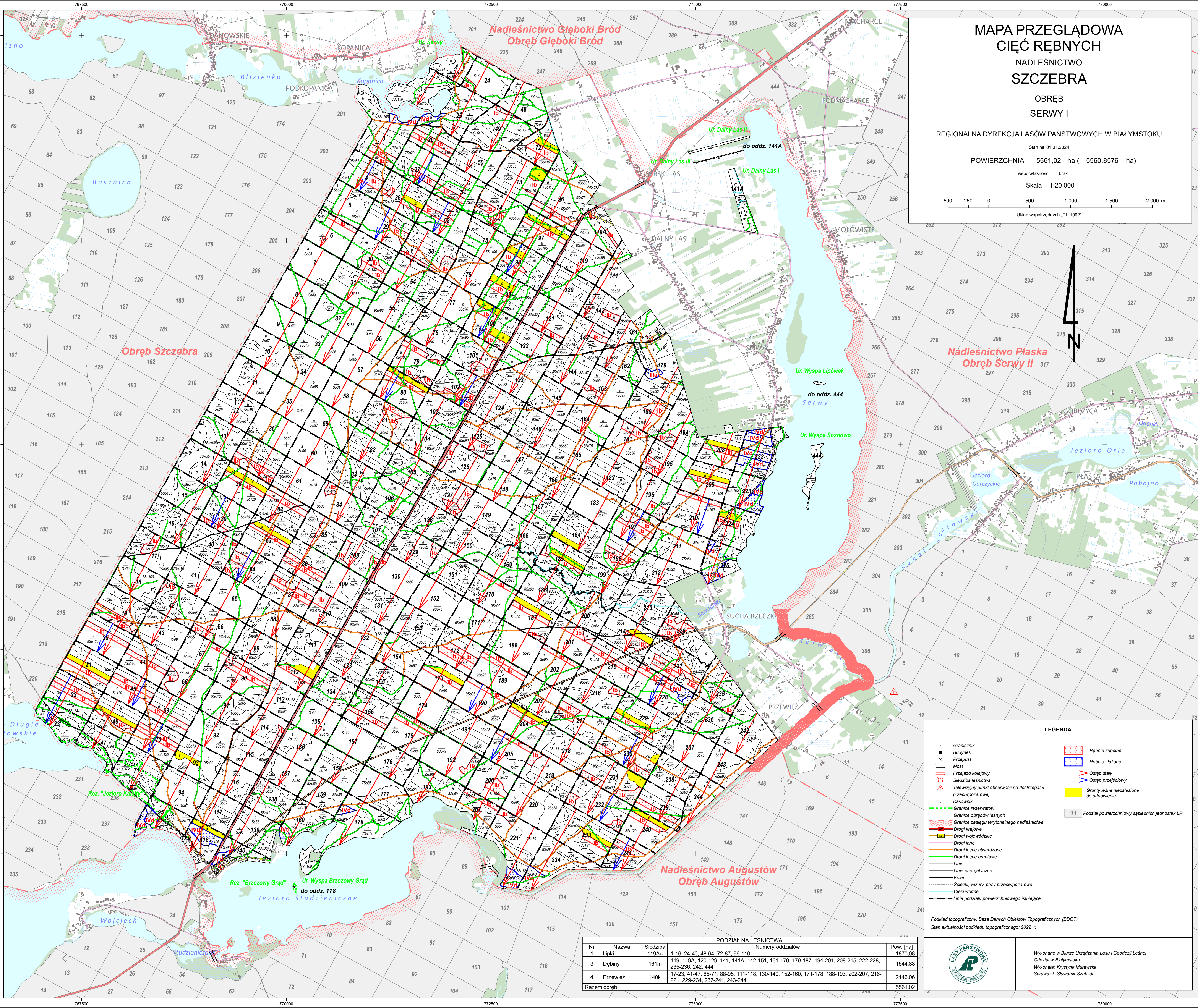
POWIERZCHNIA 5561,02 ha ( 5560,8576 ha)

współwłasność brak

Skala 1:20 000

0 250 500 1 000 1 500 2 000 m

Układ współrzędnych „PL-1992”



**LEGENDA**

- Granicznik
- Budynki
- Przejazd
- Most
- Przejazd kolejowy
- Siedziba leśnictwa
- Telewizyjny punkt obserwacji na ostrzegalni przeciwpożarowej
- Kąsownik
- Granice rezerwatów
- Granice obrębów leśnych
- Granice zasięgu terytorialnego nadleśnictwa
- Drogi krajowe
- Drogi wojewódzkie
- Drogi inne
- Drogi leśne utwardzone
- Drogi leśne gruntowe
- Linie energetyczne
- Kolej
- Ścieżki, wiatry, pasy przeciwpożarowe
- Ciek wodne
- Linie podziału powierzchniowego istniejące
- Rębnie zupełne
- Rębnie złożone
- Ostep stały
- Ostep przejściowy
- Grunty leśne niezalesione do odnowienia
- Podział powierzchniowy sąsiednich jednostek LP

Podkład topograficzny: Baza Danych Obiektów Topograficznych (BDOT)  
Stan aktualności podkładu topograficznego: 2022 r.

PODZIAŁ NA LEŚNICTWA					
Nr	Nazwa	Siedziba	Numer oddziałów	Pow. [ha]	
1	Lipki	119Ac	1-16, 24-40, 48-64, 72-87, 96-110	1870,08	
3	Dębiny	161m	119, 119A, 120-129, 141, 141A, 142-151, 161-170, 179-187, 194-201, 208-215, 222-228, 235-236, 242, 444	1544,88	
4	Przewięź	140k	17-23, 41-47, 65-71, 88-95, 111-118, 130-140, 152-160, 171-178, 188-193, 202-207, 216-221, 229-234, 237-241, 243-244	2146,06	
Razem obręb				5561,02	



Wykonano w Biurze Urządzenia Lasu i Geodezji Leśnej  
Odcział w Białymstoku  
Wykonała: Krystyna Murawska  
Sprawdził: Sławomir Szubza