
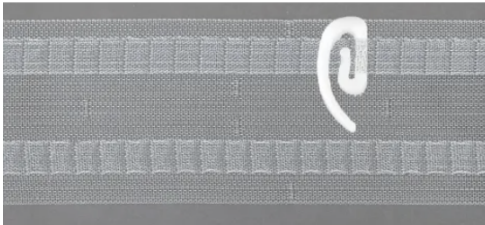
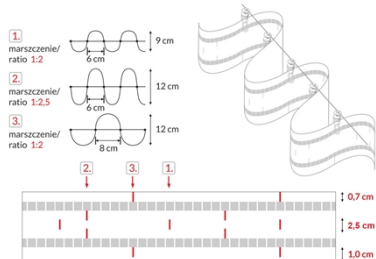


Opis Przedmiotu Zamówienia

1. Przedmiotem dostawa i montaż karniszy oraz uszycie i zawieszenie firan i zasłon w budynku Ministerstwa w Warszawie przy ul. Wspólnej 2/4, tj.:

| L.p. | Asortyment | Ilość |
|------|---|---|
| 1 | <p>Zasłony</p> <p>Uszycie i zawieszenie 5 szt. Zasłon o szer. 50 cm, 1 szt. Zasłon o szer. 70 cm, 1 szt. Zasłon o szer. 40 cm.</p> <p>Szerokości podane są po zmarszczeniu w stosunku 1:2.</p> <p>Każda zasłona o długości ok 380 cm. Długość dopasowana do wysokości pomieszczenia tak, by po powieszeniu na szynie sufitowej tkanina oparła się o podłogę na 1-2 cm. Wysokość pomieszczenia ok. 380 cm do przedmiaru.</p> <p>Uwaga w pomieszczeniach występują różnice w wysokości wynoszące średnio 1 cm na 1 mb. Różnice te należy uwzględnić w wymiarach wysokości poszczególnych Zasłon. Wszystkie wymiary podawane są dla tkaniny mierzonej na gotowo (po zmarszczeniu, z wszytą taśmą i wykonanym obszyciem boków i dołu).</p> <p>Każdą Zasłonę należy oznaczyć przyszywając do niej odporną na spieranie metkę opisującą numer pomieszczenia oraz kolejność wieszania.</p> <p>Zasłona wykonana z posiadającej atest trudnopalności dzianiny welurowej, z delikatnym połyskiem, miękka i mięsista w dotyku. Kolor jasny, beżowy, typu MAGIC VELVET 2274 lub równoważna. Gramatura min. 300 g/m2.</p>  <p>Zasłona szyta na taśmie marszczącej typu „wave” układającą tkaninę w symetryczne, wyraźne, pionowe fałdy. Taśmę należy dobrać i zmarszczyć tak, by uzyskać marszczenie w proporcji 1/2, a wychylenie fałd poza oś karnisza nie przekroczyło 6 cm na stronę przy marszczeniu symetrycznym, albo 6 cm na stronę przy marszczeniu tylko z przodu. Zdjęcie przykładowej taśmy:</p>  | <p>5 szt. szerokość 50 cm, długość 380 cm,</p> <p>1 szt. szer. 70 cm, , długość 380 cm,</p> <p>1 szt. Szer. 40 cm, długość 380 cm</p> |



Tkanina zasłonowa jest elementem dekoracyjnym (nie służy do zasłaniania okien i nie wchodzi w kolizję z firaną). Szyjąc tkaninę należy uwzględnić występowanie różnic wysokości w obrębie pomieszczenia. Tkanina po zawieszeniu podchodzi tuż pod szynę sufitową na której wisi w sposób pokazany na poniższym zdjęciu.



Gotowa tkanina powinna mieć: szwy równoległe do krawędzi, obszyte brzegi rozprasowane na płasko, bez śladów zaciągnięcia lub skosu, dołem wykonany mankiet o wys. 10 cm. Szycie należy wykonać nicią o prawidłowo dobranej elastyczności i odcieniu dopasowanym pod kolor tkaniny. Tkaninę szyc zgodnie z kierunkiem przebiegu jej struktury (czyli „z włossem” ku dołowi), by uniknąć nadmiernego kurzenia. Tkanina będzie zawieszona na agrafkach (dostarczonych przez Zamawiającego) na karniszach sufitowych (szynach). Karnisz zamontowany przez zamawiającego.

Firany

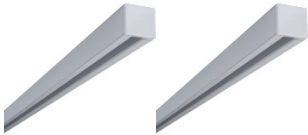

Uszycie i zawieszenie 5 szt. Firan o szer. 110 cm. Szerokości podane są po zmarszczeniu w stosunku 1:2, każda Firana o długości ok 380 cm. Długość dopasowana do wysokości pomieszczenia tak, by po powieszeniu na szynie sufitowej tkanina oparła się o podłogę na 1-2 cm. Wysokość pomieszczenia ok. 380 cm do przedmiaru.

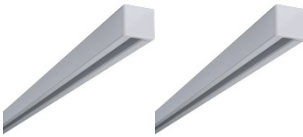
Uwaga w pomieszczeniach występują różnice w wysokości wynoszące średnio 1 cm na 1 mb. Różnice te należy uwzględnić w wymiarach wysokości poszczególnych Firan. Wszystkie wymiary podawane są dla tkaniny mierzonej na gotowo (po zmarszczeniu, z wszytą taśmą i wykonanym obszyciem boków i dołu).

Firana wykonana z przezroczystego, gładkiego materiału np. poliester, zapewniającego prywatność, ale jednocześnie przepuszczają światło dzienne. Materiał matowy lub z bardzo delikatnym satynowym połyskiem, tkany gęsto (bez widocznych przeplotów, bez wzorów), kolor biały, z atestem trudnopalności.

Szczegóły szycia jak w punkcie 1, za wyjątkiem tego, że zamiast mankietu – dół firany należy wykończyć ołowianką.

**5 szt. Szer. 110
cm długość
380 cm,**

| | | |
|---|--|---|
| | | |
| 3 | <p>Szyny sufitowe</p> <p>Dostawa i montaż szyn sufitowych, aluminiowych, lakierowanych na kolor biały, o przekroju kwadratowym, jednobiegowych, z agrafkami do wieszania tkanin oraz kompletem zakończeń. Montaż do stropu niewidoczny od przodu. Długość szyn to 286 cm i 414 cm (w każdej długości komplet dwóch szyn). Minimalne odcinki to 300 cm. Do własnego przedmiaru oraz do docięcia na wymiar podczas montażu. Odległość od okien zostanie ustalona podczas montażu.</p>  | <p>2x 286 cm, 2x 414 cm</p> |
| 4 | <p>Zasłony</p> <p>Uszycie i zawieszenie 1 szt. Zasłon o szer. 50 cm, 1 szt. Zasłon o szer. 95 cm, 1 szt. Zasłon o szer. 40 cm.</p> <p>Szerokości podane są po zmarszczeniu w stosunku 1:2, każda zasłona o długości ok 380 cm. Długość dopasowana do wysokości pomieszczenia tak, by po powieszeniu na szynie sufitowej tkanina oparła się o podłogę na 1-2 cm. Wysokość pomieszczenia ok. 380 cm do przedmiaru.</p> <p>Uwaga w pomieszczeniach występują różnice w wysokości wynoszące średnio 1 cm na 1 mb. Różnice te należy uwzględnić w wymiarach wysokości poszczególnych Zasłon. Wszystkie wymiary podawane są dla tkaniny mierzonej na gotowo (po zmarszczeniu, z wszytą taśmą i wykonanym obszyciem boków i dołu).</p> <p>Każdą Zasłonę należy oznaczyć przyszywając do niej odporną na spieranie metkę opisującą numer pomieszczenia oraz kolejność wieszania.</p> <p>Zasłona wykonana z posiadającej atest trudnopalności dzianiny welurowej, z delikatnym połyskiem, miękka i mięsista w dotyku. Kolor jasny, beżowy, typu MAGIC VELVET 2274 lub równoważna. Gramatura min. 300 g/m².</p>  <p>▲ CHAMPAGNE N610 L 72,2 - p 43,9" 4 + 5 m</p> | <p>1 szt. szerokość 50 cm, długość 380 cm,</p> <p>1 szt. szerokość 40 cm, długość 380 cm,</p> <p>1 szt. szerokość 95 cm, długość 380 cm,</p> |

| | | |
|---|---|---|
| | Szczegóły szycia jak w punkcie 1 | |
| 5 | <p>Firany</p> <p>Uszycie i zawieszenie 2 szt. Firan o szer. 110 cm.</p> <p>Szerokości podane są po zmarszczeniu w stosunku 1:2, każda Firana o długości ok 380 cm. Długość dopasowana do wysokości pomieszczenia tak, by po powieszeniu na szynie sufitowej tkanina oparła się o podłogę na 1-2 cm. Wysokość pomieszczenia ok. 380 cm do przedmiaru.</p> <p>Uwaga w pomieszczeniach występują różnice w wysokości wynoszące średnio 1 cm na 1 mb. Różnice te należy uwzględnić w wymiarach wysokości poszczególnych Firan. Wszystkie wymiary podawane są dla tkaniny mierzonej na gotowo (po zmarszczeniu, z wszytą taśmą i wykonanym obszyciem boków i dołu).</p> <p>Firana wykonana z przezroczystego, gładkiego materiału np. poliester, zapewniającego prywatność, ale jednocześnie przepuszczają światło dzienne. Materiał matowy lub z bardzo delikatnym satynowym połyskiem, tkany gęsto (bez widocznych przeplotów, bez wzorów), kolor biały, z atestem trudnopalności.</p> <p>Szczegóły szycia jak w punkcie 1, za wyjątkiem tego, że zamiast mankietu – dół firany należy wykończyć ołowianką.</p> | <p>2 szt. Szer. 110 cm długość 380 cm,</p> |
| 6 | <p>Szyny sufitowe</p> <p>Dostawa i montaż szyn sufitowych, aluminiowych, lakierowanych na kolor biały, o przekroju kwadratowym, jednobiegowych, z agrafkami do wieszania tkanin oraz kompletem zakończeń. Montaż do stropu niewidoczny od przodu. Długość szyn to 321 cm (komplet dwóch szyn). Do własnego przedmiaru oraz do docięcia na wymiar podczas montażu. Odległość od okien zostanie ustalona podczas montażu.</p>  | <p>2x 321 cm</p> |
| 7 | <p>Zasłony</p> <p>Uszycie i zawieszenie 4 szt. Zasłon o szer. 50 cm i 2 szt. Zasłon o szer. 110 cm.</p> <p>Szerokości podane są po zmarszczeniu w stosunku 1:2, każda zasłona o długości ok 380 cm. Długość dopasowana do wysokości pomieszczenia tak, by po powieszeniu na szynie sufitowej tkanina oparła się o podłogę na 1-2 cm. Wysokość pomieszczenia ok. 380 cm do przedmiaru.</p> <p>Uwaga w pomieszczeniach występują różnice w wysokości wynoszące średnio 1 cm na 1 mb. Różnice te należy uwzględnić w wymiarach wysokości poszczególnych Zasłon. Wszystkie wymiary podawane są dla tkaniny mierzonej na gotowo (po zmarszczeniu, z wszytą taśmą i wykonanym obszyciem boków i dołu).</p> <p>Każdą Zasłonę należy oznaczyć przyszywając do niej odporną na spieranie metkę opisującą numer pomieszczenia oraz kolejność wieszania.</p> <p>Zasłona wykonana z posiadającej atest trudnopalności dzianiny welurowej, z delikatnym połyskiem, miękka i mięśista w dotyku. Kolor biały, bez ciepłego odcienia, typu MAGIC VELVET 2200 lub równoważna. Gramatura min. 300 g/m2.</p> | <p>4 szt. szerokość 50, długość 380 cm,</p> <p>2 szt. szer. 110, długość 380 cm</p> |



Szczegóły szycia jak w punkcie 1

Rolety Rzymskie

Uszyte i montaż 5 szt. Rolet Rzymskich, każda obustronnie nachodząca poza brzeg otworu okiennego na 5 cm. Przewidywana szerokość 105 cm, do przedmiaru. Długość po rozwinięciu dopasowana do wysokości pomieszczenia wynoszącej 380 cm (do przedmiaru).

Roleta uszyta w sposób pokazany na zdjęciu, z poziomymi przeszyciami, bez falban, wykonana z dość przeziernego, gładkiego materiału np. poliester, zapewniającego prywatność, ale jednocześnie przepuszczają światło dzienne. Materiał matowy lub z bardzo delikatnym satynowym połyskiem, tkany gęsto (bez widocznych przeplotów, bez wzorów), **Kolor biały, bez ciepłego odcienia, typu RIDEX Primo 07** lub równoważna, z atestem trudnopalności. Łańcuszki regulacyjne metalowe, kolor srebrny, umieszczone z prawej strony.

8

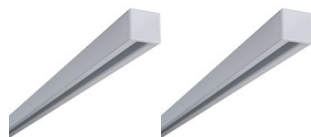


5 szt. Szer. 105 cm długość 380 cm,

Szyny Sufitowe

Dostawa i montaż szyn sufitowych, aluminiowych, lakierowanych na kolor biały, o przekroju kwadratowym, jednobiegowych, z agrałkami do wieszania tkanin oraz kompletem zakończeń. Montaż do stropu niewidoczny od przodu. Długość szyn to 780 cm (komplet dwóch szyn). Minimalne odcinki to 400 cm. Do własnego przedmiaru oraz do docięcia na wymiar podczas montażu. Odległość od okien zostanie ustalona podczas montażu.

9



2x 780 cm

2. Przedmiot zamówienia musi być nowy, oryginalny, nieużywany, wolny od wad, nie może być powystawowy (poekspozycyjny) oraz musi spełniać normy obowiązujące w Polsce.
3. Maksymalny termin realizacji zamówienia to 8 tygodni od dnia podpisania umowy
4. Przed przystąpieniem do realizacji zamówienia Wykonawca dokona szczegółowych pomiarów, w pomieszczeniach wskazanych przez Zamawiającego, które będą podstawą do właściwego wykonania zlecenia.
5. Szczegóły szycia zostaną omówione podczas pomiaru.
6. Zaoferowana cena musi zawierać wszystkie koszty związane z przedmiotem zamówienia w tym m. in.: wykonanie pomiarów przed realizacją zamówienia oraz transport i montaż w siedzibie Zamawiającego ul. Wspólna 2/4, Warszawa.