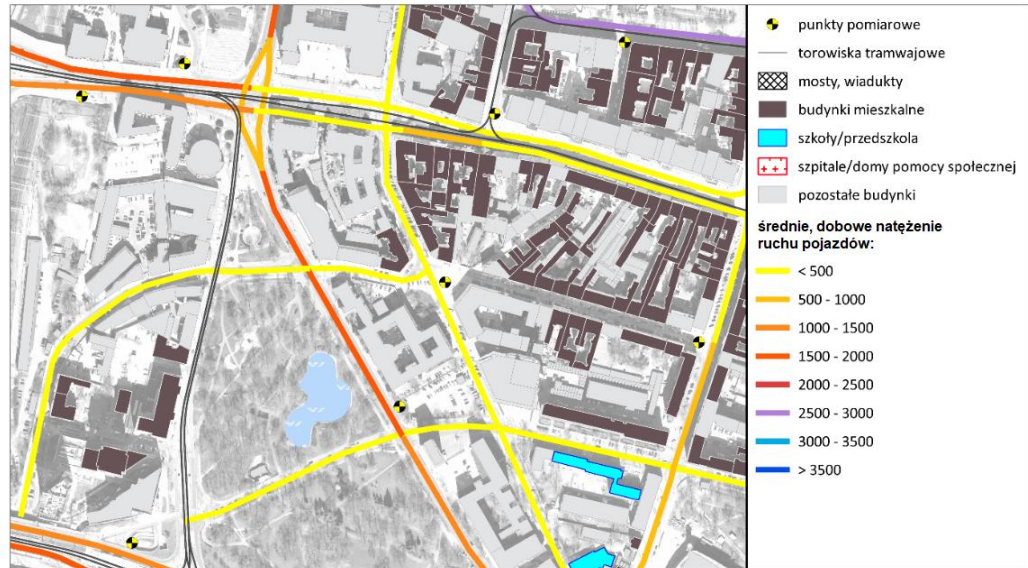


1. Na stronie 11 w opracowaniu *Dobre praktyki wykonywania strategicznych map hałasu - wytyczne GIOŚ* definicja mapy emisyjnej uzyskuje brzmienie:
“Mapa emisyjna – wykonywana jest dla dróg i linii kolejowych i przedstawia uśrednione z poprzedniego roku kalendarzowego dobowe natężenie ruchu.”
2. Rysunek 5-3 na stronie 58 opracowania: *Dobre praktyki wykonywania strategicznych map hałasu - wytyczne GIOŚ* jest następujący:



Rys. 5-3 Przykład mapy emisyjnej

3. Poprawny zapis równania 10-3 w opracowaniu *Dobre praktyki wykonywania strategicznych map hałasu - wytyczne GIOŚ* jest następujący:
 $Dw_{el_{remain}} = Dw_{el_{total}} - (Dw_{el_1} + Dw_{el_2})$