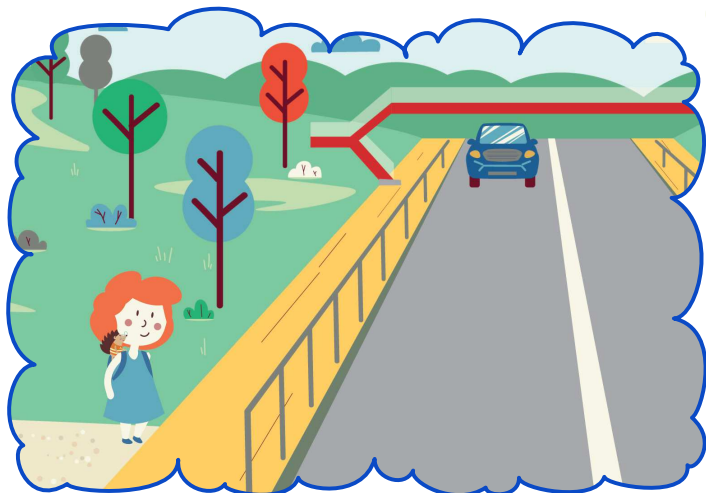


ZASADY PRAWIDŁOWEGO PORUSZANIA SIĘ PIESZYCH

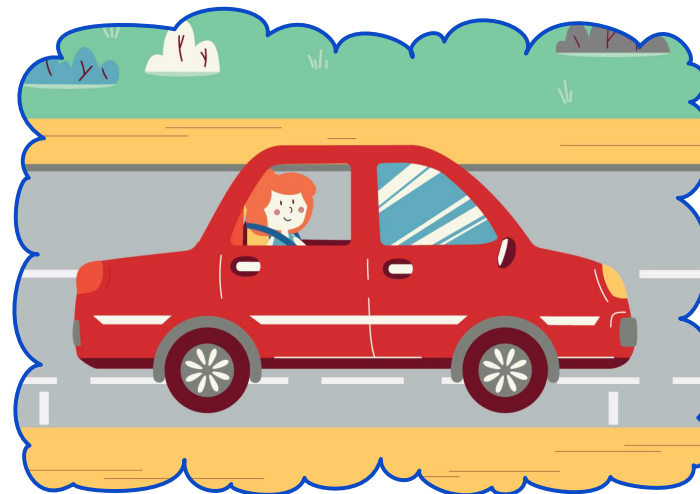
Odpowiedz na poniższe pytania, wybierając tylko jedną odpowiedź



- 1.** Idziesz z mamą lub tatą do sklepu. Niestety znajduje się po drugiej stronie jezdni. Kiedy możemy mówić o bezpiecznym przejściu przez jezdnię?

- A** KIEDY SZYBKO PRZEBIEGNIEMY NA DRUGĄ STRONĘ, ŻEBY SAMOCHODY NIE MUSIAŁY HAMOWAĆ
- B** KIEDY WYSTĘPUJĄ SPECJALNIE DO TEGO WYZNACZONE MIEJSCA, A W PRZYPADKU ICH BRAKU PO UPEWNIENIU SIĘ, ŻE NIE NADJEŹDZAJĄ ŻADNE POJAZDY
- C** TYLKO NA PRZEJŚCIACH DLA PIESZYCH

QUIZ

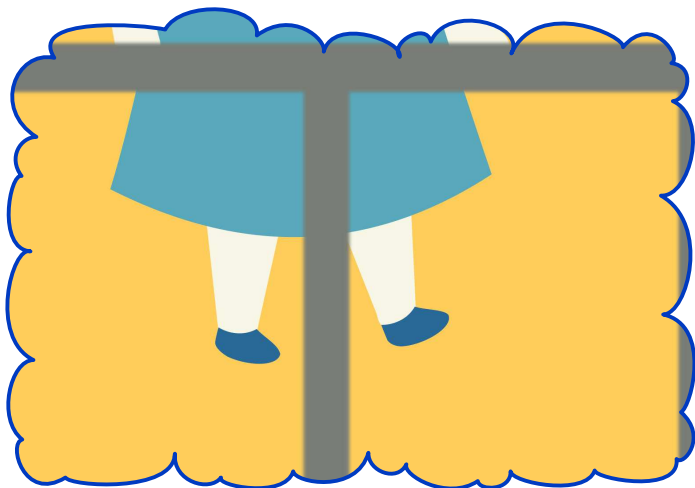


- 2.** Tata zaparkował pojazd. Niestety restauracja, do której idziecie, znajduje się po drugiej stronie ulicy. Przejście dla pieszych znajduje się niedaleko od miejsca postoju samochodu. Jak trzeba się zachować?

- A** MUSIMY SKORZYSTAĆ Z PRZEJŚCIA DLA PIESZYCH
- B** MOŻEMY PRZEJŚĆ PRZEZ JEZDNIĘ OBOK PRZEJŚCIA DLA PIESZYCH, ABY NIEPOTRZEBNIE NIE TRACIĆ CZASU NA DOJŚCIE DO PRZEJŚCIA
- C** TATA POWINIEN PRZEPARKOWAĆ SAMOCHÓD, ABYŚMY MOGLI WYSIĄŚĆ BEZPOŚREDNIO PRZY RESTAURACJI

ZASADY PRAWIDŁOWEGO PORUSZANIA SIĘ PIESZYCH

Odpowiedz na poniższe pytania,
wybierając tylko jedną odpowiedź



3.

Wracasz ze szkoły chodnikiem, wzdłuż którego zainstalowano barierki. Twój dom znajduje się po drugiej stronie jezdni. Czy możesz przejść najkrótszą drogą, czy musisz iść do najbliższego przejścia dla pieszych?

A

**NIE WIEM, JAK W TEJ SYTUACJI
NALEŻY SIĘ ZACHOWAĆ**

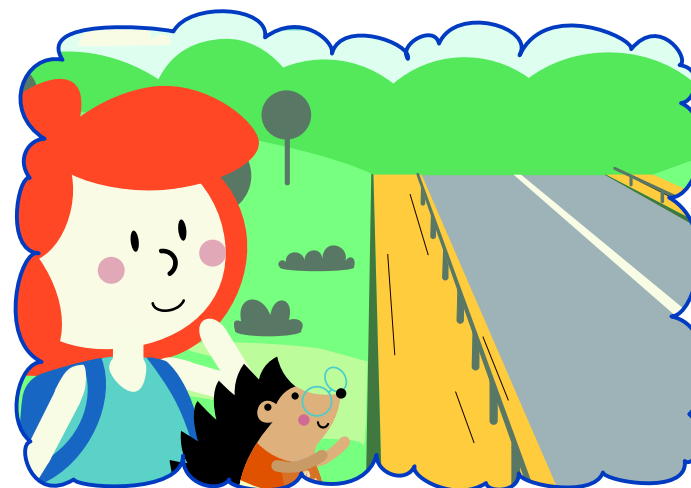
B

**W TYM MIEJSCU NIE WOLNO MI PRZEJŚĆ I MUSZĘ
UDAĆ SIĘ W KIERUNKU NAJBLIŻSZEGO PRZEJŚCIA
LUB MIEJSCA BEZ BARIEREK**

C

**MOGĘ BEZ PROBLEMU PRZEJŚĆ POD BARIERKAMI
I UDAĆ SIĘ JAK NAJSZYBCIEJ DO DOMU,
ROZWAŻNIE PATRZĄC, CZY NA JEZDNI NIE MA
SAMOCHODÓW**

QUIZ



4.

Jakie są zasady przy przekraczaniu jezdni w miejscu, gdzie nie ma wyznaczonego przejścia?

A

**NALEŻY SPOJRZEĆ W LEWO I W PRAWO,
UPEWNIAJĄC SIĘ, ŻE KIEROWCY NAS WIDZĄ
I POWOLI PRZEKRACZAĆ JEZDNIĘ,
ABY KIEROWCY MOGLI WYHAMOWAĆ**

B

**NALEŻY ZACHOWAĆ SZCZEGÓLNA OSTROŻNOŚĆ
I UPEWNIĆ SIĘ, ŻE Z OBU STRON JEZDNI
NIE NADJEŹDZA ŻADEN SAMOCHÓD; SAMO PRZEJŚCIE
MUSI BYĆ DYNAMICZNE, ALE NIE WOLNO PRZEBIEGAĆ**

C

**NIGDY NIE WOLNO MI PRZEKRACZAĆ
JEZDNI W TAKICH MIEJSCACH**

ZASADY PRAWIDŁOWEGO PORUSZANIA SIĘ PIESZYCH

Odpowiedz na poniższe pytania,
wybierając tylko jedną odpowiedź



QUIZ

5.

Idąc ze znajomymi do szkoły, musicie uważać, aby:

- A** NIE ZDERZYĆ SIĘ Z PRZESZKODĄ (NP. SŁUPEM, ŚMIETNIKIEM)
- B** NIE BYĆ ZBYT GŁOŚNO, BO W OKOLICY MIESZKAJĄ INNE OSOBY
- C** NIE ZBLIŻAĆ SIĘ DO KRAWĘDZI JEZDNI

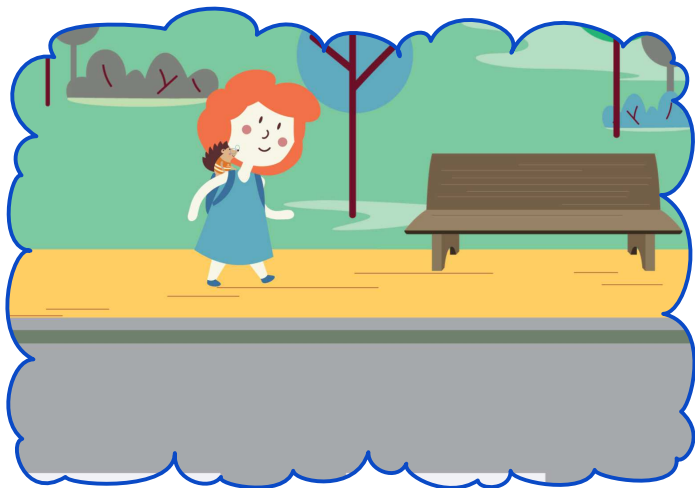
6.

Jeśli na przejściu dla pieszych zainstalowana jest sygnalizacja świetlna, to kiedy powinienem wejść na przejście?

- A** GDY WIDZĘ ŚWIATŁO ZIELONE, A GDY JEST ZIELONE MIGAJĄCE TO MUSZĘ PRZEBIEGNAĆ
- B** TYLKO PODCZAS ŚWIATŁA ZIELONEGO STAŁEGO
- C** GDY WIDZĘ ŚWIATŁO ZIELONE I ZIELONE MIGAJĄCE, ALE W SPOSÓB MOŻLIWIE ŻWAWY ABY JAK NAJSZYBCIEJ OPUŚCIĆ PRZEJŚCIE

ZASADY PRAWIDŁOWEGO PORUSZANIA SIĘ PIESZYCH

Odpowiedz na poniższe pytania,
wybierając tylko jedną odpowiedź



7.

Na chodniku:

A

**WOLNO BAWIĆ SIĘ W BERKA, ALE TYLKO
POD OPIEKĄ DOROSŁYCH**

B

NIE WOLNO BIEGAĆ I BAWIĆ SIĘ

C

WOLNO BAWIĆ SIĘ Z KOLEGAMI I KOLEŻANKAMI

QUIZ



8.

Wracając ze szkoły po chodniku, widzisz nieostrożnie jadącego na rowerze kolegę lub koleżankę na hulajnodze z telefonem komórkowym w rękę i słuchawkami na uszach. Co powinieneś zrobić?

A

**USTĄPIĆ MU MIEJSCA I ZWRÓCIĆ UWAGĘ PRZY
NAJBLIŻSZEJ OKAZJI O NIEPRAWIDŁOWYM
ZACHOWANIU W RUCHU DROGOWYM**

B

**KRZYKNĄĆ I NATYCHMIAST ZWRÓCIĆ UWAGĘ
NA NIEOSTRÓŻNE ZACHOWANIE**

C

**NIC, PRZECIŻ W KOŃCU POWINNI MNIE
ZAUWAŻYĆ I NIE DOPROWADZIĆ DO ZDERZENIA**

ZASADY PRAWIDŁOWEGO PORUSZANIA SIĘ PIESZYCH

Odpowiedz na poniższe pytania, wybierając tylko jedną odpowiedź



9.

Co w sytuacji, kiedy idziesz z innymi pieszymi i nagle kończy się chodnik?

A

DOSTOSOWUJĘ SIĘ DO ZACHOWANIA INNYCH

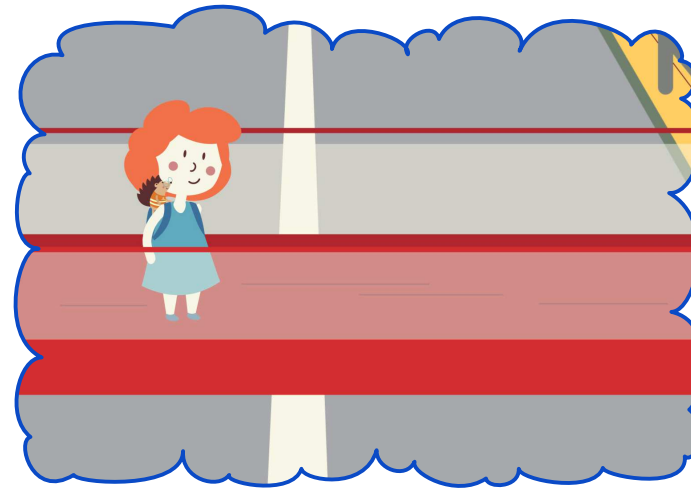
B

NIE WOLNO MI DALEJ IŚĆ

C

MUSZĘ SKORZYSTAĆ Z ZASADY PORUSZANIA SIĘ POBOCZEM I IŚĆ DALEJ PO LEWEJ STRONIE JEZDNI, JEDEN ZA DRUGIM

QUIZ



10.

Wysiadając z autobusu na przystanku, rozglądasz się i nie widzisz przejścia dla pieszych, natomiast obok znajduje się kładka. Co powinieneś zrobić?

A

SKORZYSTAĆ Z KŁADKI DLA PIESZYCH

B

ROZEJRZEĆ SIĘ W LEWO, W PRAWO I JESZCZE RAZ W LEWO, A POTEM OSTROŻNIE ALE ŻWAWO PRZEJŚĆ NA DRUGĄ STRONĘ JEZDNI

C

SZUKAĆ W OKOLICY OZNACZONEGO PRZEJŚCIA DLA PIESZYCH

ZASADY PRAWIDŁOWEGO PORUSZANIA SIĘ PIESZYCH

Odpowiedz na poniższe pytania, wybierając tylko jedną odpowiedź



QUIZ

11.

Jakie są elementy oznakowanego przejścia dla pieszych?

- A** DLA KIEROWCÓW NIEBIESKI ZNAK NA SŁUPKU Z SYLWETKĄ PIESZEGO, A DLA PIESZYCH ZNAK NA JEZDNI W POSTACI BIAŁYCH PASÓW
- B** ŻÓŁTY ZNAK W KSZTAŁCIE TRÓJKĄTA Z SYLWETKĄ PIESZEGO
- C** BIAŁY ZNAK W KSZTAŁCIE KOŁA Z CZERWONĄ OBWÓDKĄ Z SYLWETKĄ PIESZEGO

12.

Po zmroku chcesz skorzystać z przejścia dla pieszych, na którym masz pierwszeństwo przed pojazdami. Kiedy nie wolno Ci na nie wejść?

- A** GDY POJAZDY NIE ZATRZYMUJĄ SIĘ I JADĄ W NASZĄ STRONĘ
- B** GDY NA WSZYSTKICH PASACH NA JEZDNI STOJĄ SAMOCHODY, BO JEST KOREK
- C** GDY NIE MA NA NIM OŚWIETLENIA

**ZASADY PRAWIDŁOWEGO
PORUSZANIA SIĘ PIESZYCH**

Odpowiedz na poniższe pytania,
wybierając tylko jedną odpowiedź



QUIZ

13.

Na przejściu dla pieszych z sygnalizacją świetlną nie wolno nam na nie wejść, gdy...

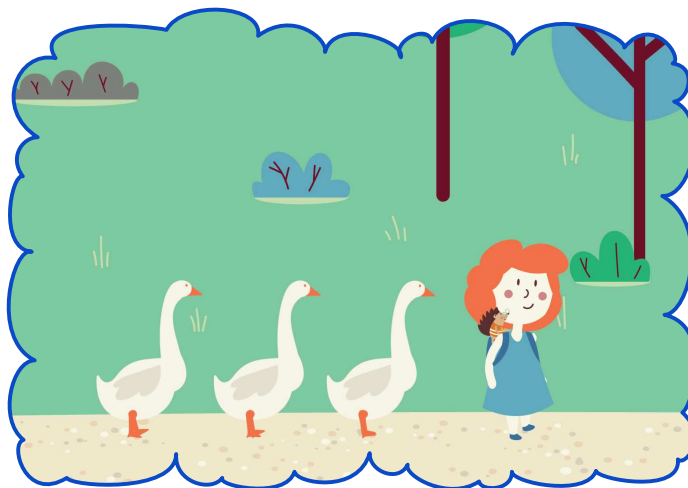
- A** ZAPALONE JEST MIGAJĄCE ZIELONE ŚWIATŁO
- B** SYGNALIZATOR NIE MA ŚWIATŁA ŻÓŁTEGO
- C** PODCZAS ZAPALONEGO ŚWIATŁA ZIELONEGO POJAZDY JESZCZE JADĄ W NASZĄ STRONĘ I NIE USTĘPUJĄ NAM PIERWSZEŃSTWA

14.

Kiedy dozwolone jest przechodzenie przez przejście dla pieszych z sygnalizacją świetlną, na której zapalone jest czerwone światło?

- A** GDY BARDZO SIĘ SPIESZYMY, A SAMOCHODY SĄ DALEKO
- B** NIGDY, PRZEJŚCIE DOZWOLONE JEST TYLKO NA SYGNALE ZIELONYM I ZIELONYM MIGAJĄCYM
- C** GDY NIC NIE JEDZIE ANI Z JEDNEJ, ANI Z DRUGIEJ STRONY JEZDNI

Odpowiedz na poniższe pytania,
wybierając tylko jedną odpowiedź



15.

Jak nazywa się sposób chodzenia z innymi pieszymi
poboczem, jeden za drugim?

- A** CHODZENIE NA DŹDŹOWNICĘ
- B** CHODZENIE GĘSIEGO
- C** CHODZENIE WĘŻYKIEM

