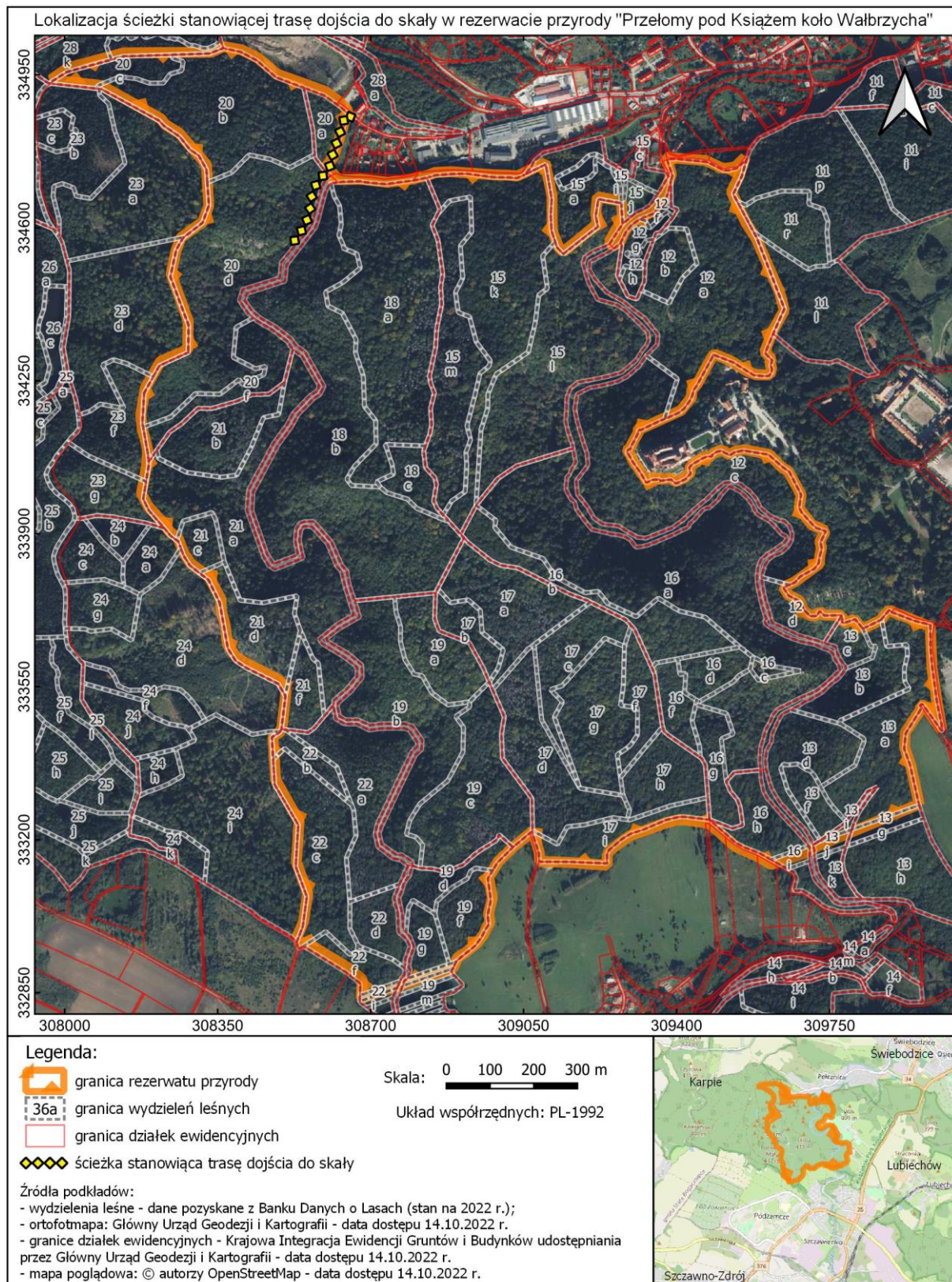
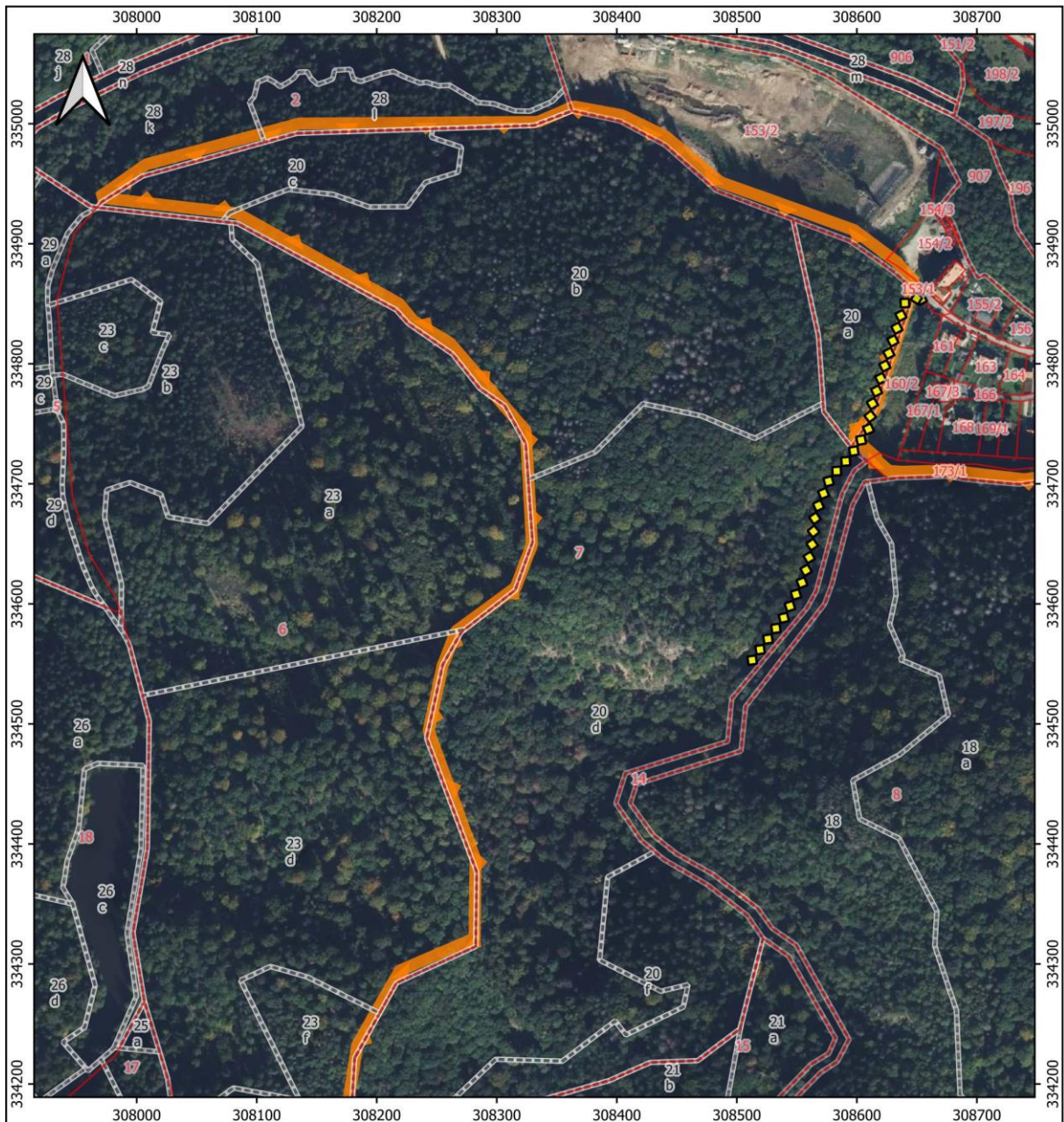


Przebieg ścieżki stanowiącej trasę dojścia do skały Pełcznicy w rezerwacie przyrody „Przełomy pod Książem koło Wałbrzycha”





Legenda:

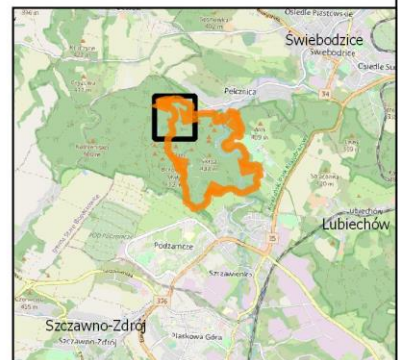
- granica rezerwatu przyrody
- 36a granica wydzieleni leśnych
- 96 granica działek ewidencyjnych
- ścieżka stanowiąca trasę dojścia do skały

Skala: 0 75 150 m

Układ współrzędnych: PL-1992

Źródła podkładów:

- wydzielenia leśne - dane pozyskane z Banku Danych o Lasach (stan na 2022 r.);
- ortofotmapa: Główny Urząd Geodezji i Kartografii - data dostępu 14.10.2022 r.
- granice działek ewidencyjnych - Krajowa Integracja Ewidencji Gruntów i Budynków udostępniania przez Główny Urząd Geodezji i Kartografii - data dostępu 14.10.2022 r.
- mapa poglądowa: © autorzy OpenStreetMap - data dostępu 14.10.2022 r.



Regionalny Dyrektor Ochrony Środowiska we Wrocławiu

Wojciech Rejman

/podpisano kwalifikowanym podpisem elektronicznym/