



DZIENNIK URZĘDOWY

WOJEWÓDZTWA OPOLSKIEGO

Opole, dnia 8 sierpnia 2022 r.

Poz. 2195

ZARZĄDZENIE REGIONALNEGO DYREKTORA OCHRONY ŚRODOWISKA W OPOLU

z dnia 8 sierpnia 2022 r.

zmieniające zarządzenie w sprawie ustanowienia planu zadań ochronnych dla obszaru Natura 2000 Żywocickie Łęgi PLH160019

Na podstawie art. 28 ust. 5 ustawy z dnia 16 kwietnia 2004 r. o ochronie przyrody (Dz. U. z 2022 r. poz. 916) zarządza się, co następuje:

§ 1. W zarządzeniu Regionalnego Dyrektora Ochrony Środowiska w Opolu z dnia 16 października 2015 r. w sprawie ustanowienia planu zadań ochronnych dla obszaru Natura 2000 Żywocickie Łęgi PLH160019 (Dz. Urz. Woj. Op. poz. 2226), zmienionym zarządzeniem z dnia 14 listopada 2017 r. (Dz. Urz. Woj. Op. poz. 2833), wprowadza się następujące zmiany:

- 1) załącznik nr 1 do zarządzenia otrzymuje brzmienie określone w załączniku nr 1 do niniejszego zarządzenia;
- 2) załącznik nr 2 do zarządzenia otrzymuje brzmienie określone w załączniku nr 2 do niniejszego zarządzenia;
- 3) załącznik nr 4 do zarządzenia otrzymuje brzmienie określone w załączniku nr 3 do niniejszego zarządzenia.

§ 2. Zarządzenie wchodzi w życie po upływie 14 dni od dnia jego ogłoszenia.

z up. Regionalnego Dyrektora
Ochrony Środowiska w Opolu

Zastępca Regionalnego Dyrektora
Ochrony Środowiska - Regionalny Konserwator Przyrody
w Opolu

Justyna Kantorczyk-Gałkiewicz

Załącznik nr 1 do zarządzenia
Regionalnego Dyrektora
Ochrony Środowiska w Opolu
z dnia 8 sierpnia 2022 r. zmieniającego
zarządzenie w sprawie ustanowienia
planu zadań ochronnych dla obszaru
Natura 2000 Żywocickie Łęgi
PLH160019

Załącznik nr 1 do zarządzenia
Regionalnego Dyrektora
Ochrony Środowiska w Opolu
z dnia 16 października 2015 r.
w sprawie ustanowienia planu zadań
ochronnych dla obszaru Natura 2000
Żywocickie Łęgi PLH160019

Opis granic obszaru Natura 2000¹⁾

Nr punktu	Współrzędna X	Współrzędna Y
0	288924,47	429072,97
1	288916,96	429085,24
2	288904,52	429248,91
3	288909,15	429263,94
4	288921,59	429291,68
5	288912,89	429306,67
6	288882,95	429174,66
7	288885,44	429197,04
8	288898,32	429219,84
9	288913,01	429244,67
10	289072,32	428933,43
11	289060,99	428944,00
12	289057,91	428946,60
13	289046,73	428955,55
14	289141,06	428881,43
15	289107,88	428909,48
16	289100,71	428914,85
17	289092,81	428921,20
18	288990,36	428996,40
19	288979,40	429004,42
20	288967,46	429018,34
21	288960,49	429026,46
22	289036,03	428963,61
23	289023,99	428972,73
24	289011,94	428980,95
25	288996,70	428991,57
26	287954,11	429614,15
27	287927,34	429613,40
28	287880,79	429621,44
29	287873,41	429617,80
30	288357,57	429699,65
31	288258,75	429653,04
32	288130,05	429612,29
33	288105,04	429612,60

34	287786,88	429596,88
35	287768,52	429592,50
36	287756,70	429586,73
37	287700,61	429561,47
38	287869,45	429613,28
39	287845,37	429609,72
40	287836,64	429610,55
41	287822,39	429612,40
42	288926,90	429443,24
43	288916,06	429502,37
44	288892,09	429556,10
45	288848,13	429616,51
46	288922,46	429317,80
47	288926,25	429348,28
48	288928,65	429370,66
49	288928,76	429393,25
50	288493,13	429732,22
51	288451,69	429724,11
52	288421,72	429723,17
53	288396,87	429702,79
54	288734,48	429698,02
55	288712,70	429713,33
56	288650,34	429727,97
57	288558,35	429744,07
58	289146,05	428200,39
59	289146,19	428200,18
60	289166,52	428173,47
61	289167,44	428173,77
62	288888,34	428649,94
63	288889,80	428646,09
64	289128,67	428195,16
65	289143,82	428203,84
66	289270,83	428140,81
67	289308,63	428118,21
68	289313,90	428120,96
69	289334,77	428137,13

70	289176,42	428177,69
71	289172,19	428185,63
72	289183,76	428187,02
73	289226,63	428164,19
74	288446,91	429384,22
75	288493,66	429357,14
76	288515,26	429344,66
77	288517,56	429342,56
78	288301,29	429406,48
79	288341,95	429409,41
80	288362,82	429407,91
81	288413,38	429397,47
82	288619,14	429229,96
83	288622,31	429225,27
84	288721,11	429014,17
85	288882,55	428661,52
86	288524,71	429339,11
87	288546,19	429324,35
88	288583,23	429282,84
89	288606,67	429249,94
90	289251,22	428742,31
91	289243,01	428765,16
92	289218,04	428791,95
93	289216,97	428798,23
94	289283,15	428668,23
95	289280,75	428677,65
96	289270,31	428695,02
97	289260,02	428729,59
98	289176,84	428849,96
99	289158,58	428864,78
100	289157,30	428870,44
101	289147,35	428875,13
102	289201,36	428817,64
103	289194,98	428832,83
104	289189,12	428837,85
105	289181,77	428842,62
106	289347,50	428383,89
107	289341,96	428407,67
108	289330,79	428423,67
109	289315,44	428520,30
110	289385,51	428169,28
111	289425,75	428194,77
112	289385,12	428262,38
113	289366,13	428322,68
114	289294,27	428617,23
115	289291,91	428623,47
116	289296,08	428627,53
117	289300,52	428631,61
118	289308,98	428545,66
119	289304,41	428587,95
120	289304,89	428597,14
121	289300,24	428614,01
122	286692,10	429854,20
123	286745,50	429825,18

124	286773,98	429809,74
125	286802,89	429794,13
126	286694,23	429881,21
127	286693,69	429878,42
128	286687,57	429857,68
129	286688,98	429855,99
130	286922,78	429714,87
131	286946,04	429690,72
132	286978,48	429654,51
133	286993,24	429635,69
134	286821,60	429784,05
135	286841,53	429773,11
136	286868,98	429757,53
137	286902,28	429733,67
138	287043,59	429891,23
139	286981,01	429938,55
140	286865,60	429989,91
141	286829,69	430006,38
142	287170,10	429747,73
143	287121,78	429815,10
144	287103,80	429836,63
145	287082,68	429856,57
146	286690,92	429948,63
147	286687,22	429934,33
148	286684,02	429916,77
149	286685,25	429910,70
150	286814,99	430012,81
151	286734,03	430040,26
152	286703,90	429996,98
153	286692,76	429954,72
154	287640,98	429298,03
155	287661,98	429298,71
156	287670,35	429298,94
157	287685,26	429299,35
158	287312,57	429321,95
159	287352,98	429312,06
160	287366,17	429307,89
161	287371,02	429306,65
162	287926,35	429298,01
163	287954,88	429302,16
164	288043,08	429327,37
165	288254,17	429397,12
166	287714,13	429298,22
167	287860,87	429294,94
168	287881,71	429295,42
169	287907,31	429296,36
170	287010,69	429565,49
171	287019,24	429571,50
172	287025,52	429577,35
173	287029,09	429579,65
174	287016,53	429601,38
175	287023,25	429588,76
176	287023,12	429584,20
177	287015,78	429574,49

178	287128,01	429459,31
179	287180,58	429414,29
180	287265,66	429345,33
181	287294,60	429329,87
182	287053,98	429544,34
183	287069,71	429523,17
184	287096,53	429490,25
185	287113,13	429473,67
186	287435,01	429502,21
187	287412,95	429523,11
188	287396,21	429530,88
189	287341,78	429557,47
190	287693,58	429559,15

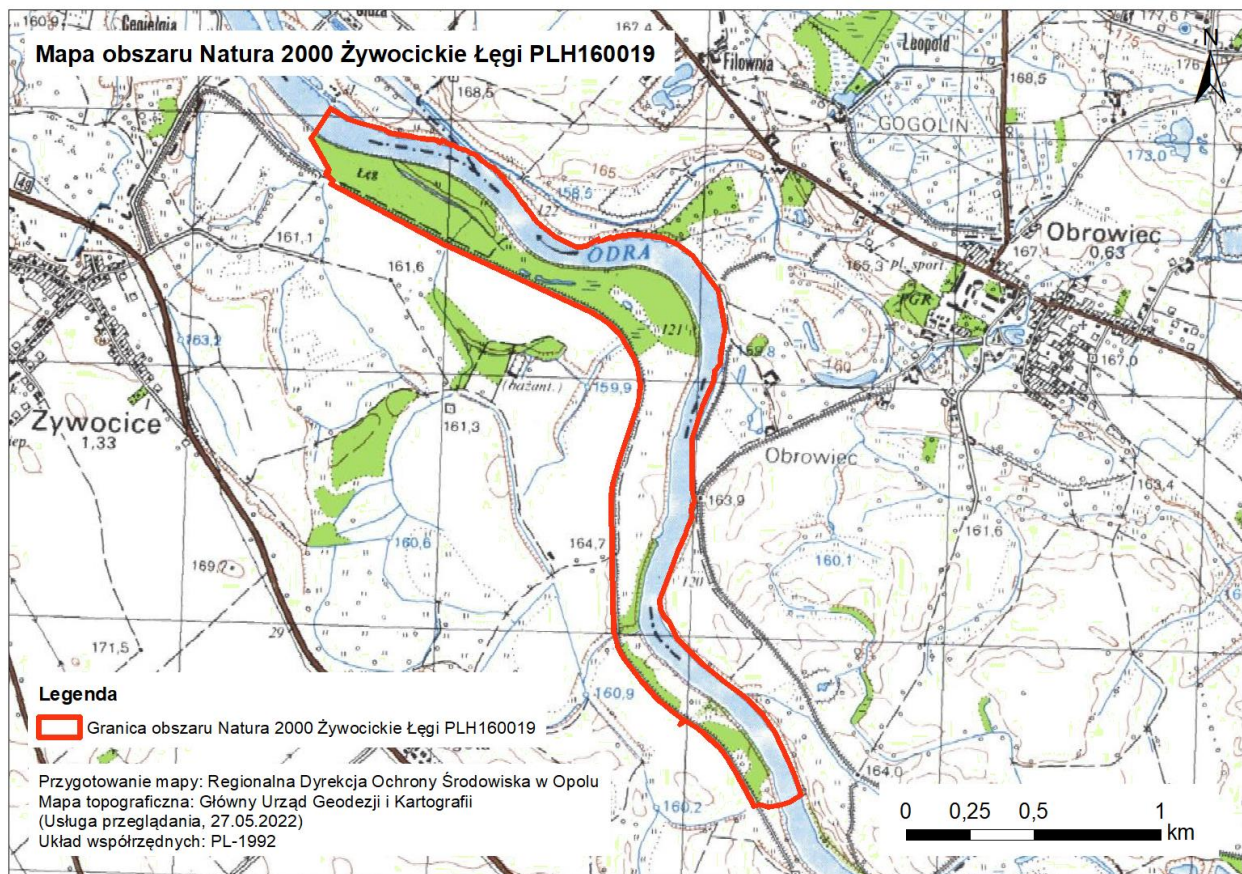
191	287626,27	429534,33
192	287496,89	429486,76
193	287459,28	429490,27
194	287316,45	429583,76
195	287242,39	429662,12
196	287170,10	429747,73
197	288909,74	429098,71
198	288904,96	429113,15
199	288891,13	429137,22
200	288883,63	429159,29
201	288954,47	429034,03
202	288941,10	429049,77
203	288924,47	429072,97

¹⁾Opis granic obszaru Natura 2000 został sporządzony w układzie współrzędnych płaskich prostokątnych PL-1992, o których mowa w rozporządzeniu Rady Ministrów z dnia 15 października 2012 r. w sprawie państwowego systemu odniesień przestrzennych (Dz. U. poz. 1247, z późn. zm.)

Załącznik nr 2 do zarządzenia
Regionalnego Dyrektora
Ochrony Środowiska w Opolu
z dnia 8 sierpnia 2022 r.
zmieniającego zarządzenie w sprawie
ustanowienia planu zadań ochronnych
dla obszaru Natura 2000 Żywocickie
Łęgi PLH160019

Załącznik nr 2 do zarządzenia
Regionalnego Dyrektora
Ochrony Środowiska w Opolu
z dnia 16 października 2015 r.
w sprawie ustanowienia planu zadań
ochronnych dla obszaru Natura 2000
Żywocickie Łęgi PLH160019

Mapa obszaru Natura 2000



Załącznik nr 3 do zarządzenia Regionalnego Dyrektora Ochrony Środowiska w Opolu z dnia 8 sierpnia 2022 r. zmieniającego zarządzenie w sprawie ustanowienia planu zadań ochronnych dla obszaru Natura 2000 Żywocickie Łęgi PLH160019

Załącznik nr 4 do zarządzenia Regionalnego Dyrektora Ochrony Środowiska w Opolu z dnia 16 października 2015 r. w sprawie ustanowienia planu zadań ochronnych dla obszaru Natura 2000 Żywocickie Łęgi PLH160019

Cele działań ochronnych

Przedmiot ochrony	Parametr/ wskaźnik stanu ochrony	Cel działań ochronnych
91E0 Łęgi wierzbowe, topolowe, olszowe i jesionowe (<i>Salicetum albo-fragilis</i> , <i>Populetum albae</i> , <i>Alnenion glutinoso- incanae</i>) i olsy źródłiskowe	Powierzchnia siedliska	Utrzymanie siedliska na powierzchni 24 ha.
	Gatunki charakterystyczne	Utrzymanie w obrębie co najmniej 75 % powierzchni siedliska w obszarze typowej dla siedliska kombinacji florystycznej, tj. oceny FV.
	Gatunki dominujące	Utrzymanie w obrębie co najmniej 90 % powierzchni siedliska w obszarze dominacji we wszystkich warstwach gatunków typowych dla siedliska (bez dominacji facjalnej), tj. oceny FV.
	Gatunki obce geograficznie w drzewostanie	Utrzymanie w obrębie 100 % powierzchni siedliska w obszarze braku gatunków obcych lub ich udziału nie przekraczającego 1 %, pod warunkiem braku młodego pokolenia, tj. oceny FV.
	Inwazyjne gatunki obce w podszybie i runie	Osiągnięcie w obrębie co najmniej 90 % powierzchni siedliska w obszarze nielicznego występowania niecierpka gruczołowatego <i>Impatiens glandulifera</i> , przy dopuszczalnej obecności niecierpka drobnokwiatowego <i>Impatiens parviflora</i> , tj. oceny U1.
	Ekspansywne gatunki rodzime (apofity) w runie	Utrzymanie w obrębie co najmniej 75 % powierzchni siedliska braku silnie ekspansywnych rodzimych gatunków roślin w runie, tj. oceny FV.
	Martwe drewno (łącznie zasoby)	Utrzymanie w obrębie 100 % powierzchni siedliska w obszarze powyżej 20 m ³ martwego drewna na 1 ha, tj. oceny FV.
	Martwe drewno leżące lub stojące >3 m długości i >50 cm grubości	Utrzymanie w obrębie 50 % powierzchni siedliska w obszarze powyżej 5 szt. wielkowymiarowego martwego drewna na 1 ha, tj. oceny FV.
	Naturalność koryta rzecznego	Utrzymanie cech hydromorfologicznych cieków naturalnego w obrębie uregulowanych cieków, z którymi związane jest występowanie siedliska w obszarze, tj. oceny U1.
	Reżim wodny (w tym	Utrzymanie w obrębie 100 % powierzchni siedliska

	rytm zalewów, jeśli występują)	w obszarze dynamiki zalewów lub przewodnienia podłoża, umożliwiających rozwój siedliska, tj. oceny FV.
	Wiek drzewostanu	Utrzymanie w obrębie co najmniej 25 % powierzchni siedliska w obszarze udziału objętościowego drzew starszych niż 100 lat większego niż 20 %, tj. oceny FV.
	Pionowa struktura roślinności	Utrzymanie w obrębie co najmniej 50 % powierzchni siedliska w obszarze zróżnicowanej, wielogeneracyjnej struktury drzewostanu, tj. oceny FV.
	Naturalne odnowienie drzewostanu	Utrzymanie w obrębie 100 % powierzchni siedliska w obszarze naturalnego odnowienia (dopuszczalne pojedyncze), tj. oceny U1.
	Zniszczenia runa i gleby związane z pozyskaniem drewna	Utrzymanie w obrębie co najmniej 75 % powierzchni siedliska w obszarze braku zniszczenia runa i gleby związanego z pozyskaniem drewna, tj. oceny FV.
	Inne zniekształcenia	Utrzymanie w obrębie co najmniej 90 % powierzchni siedliska w obszarze braku innych zniekształceń płatów siedliska, tj. oceny FV.
	Ogólny cel ochrony	Zachowanie w stanie niezadawalającym (U1)
91F0 Łęgowe lasy dębowo-wiązowo-jesionowe (<i>Ficario-Ulmetum</i>)	Powierzchnia siedliska	Utrzymanie siedliska na powierzchni 14 ha.
	Charakterystyczna kombinacja florystyczna runa	Utrzymanie w obrębie co najmniej 75 % powierzchni siedliska w obszarze typowej dla siedliska kombinacji florystycznej runa, tj. oceny FV.
	Gatunki dominujące w poszczególnych warstwach fitocenozy	Utrzymanie w obrębie co najmniej 50 % powierzchni siedliska w obszarze dominacji we wszystkich warstwach gatunków typowych dla siedliska (bez dominacji facjalnej), tj. oceny FV.
	Liczba gatunków z grupy wiązy, dąb, jesion występujących w drzewostanie	Utrzymanie w obrębie co najmniej 50 % powierzchni siedliska w obszarze występowania trzech i więcej gatunków z grupy wiązy, dąb, jesion w drzewostanie, tj. oceny FV.
	Różnorodność gatunkowa warstwy krzewów	Utrzymanie w obrębie co najmniej 50 % powierzchni siedliska w obszarze występowania czterech i więcej gatunków krzewów w podszycie, tj. oceny FV.
	Gatunki obce ekologicznie w drzewostanie	Utrzymanie w obrębie 100 % powierzchni siedliska w obszarze udziału buka, świerku, sosny, brzozy i osiki w drzewostanie mniejszego niż 10 %, tj. oceny FV.
	Gatunki obce geograficznie w drzewostanie	Utrzymanie w obrębie 100 % powierzchni siedliska w obszarze udziału klonu jesionolistnego, topoli euroamerykańskich, jesionu pensylwańskiego, czeremchy amerykańskiej, dębu czerwonego i innych gatunków obcych ekologicznie w drzewostanie mniejszego niż 1 % pod warunkiem braku młodego pokolenia, tj. oceny FV.
	Martwe drewno (łącznie zasoby)	Utrzymanie w obrębie 100 % powierzchni siedliska w obszarze powyżej 20 m ³ martwego drewna na 1 ha, tj. oceny FV.
	Martwe drewno leżące lub stojące >3 m długości i >50 cm grubości	Utrzymanie w obrębie co najmniej 50 % powierzchni siedliska w obszarze powyżej 5 szt. wielkowymiarowego martwego drewna na 1 ha, tj. oceny FV.
		Wiek drzewostanu

(obecność starodrzewu)	siedliska w obszarze udziału objętościowego drzew starszych niż 100 lat większego niż 10 %, tj. oceny FV.
Naturalne odnowienie drzewostanu	Utrzymanie w obrębie 100 % powierzchni siedliska w obszarze obecności naturalnego odnowienia, które może być ograniczone do jednego gatunku, tj. oceny U1.
Struktura pionowa i przestrzenna drzewostanu	Utrzymanie w obrębie co najmniej 50 % powierzchni siedliska w obszarze ponad 70 % powierzchni pokrytej przez zwarty drzewostan, przy obecności luk i prześwieleń, tj. oceny FV.
Przejawy procesu gładowienia	Utrzymanie w obrębie 100 % powierzchni siedliska w obszarze braku przejawów procesu gładowienia, tj. oceny FV.
Ekspansywne gatunki obce w podsycie i runie	Osiągnięcie w obrębie co najmniej 90 % powierzchni siedliska w obszarze nielicznego występowania niecierpka gruczołowatego <i>Impatiens glandulifera</i> , przy dopuszczalnej obecności niecierpka drobnokwiatowego <i>Impatiens parviflora</i> , tj. oceny U1.
Ekspansywne gatunki rodzime (apofity) w runie; w tym trzcinnik piaskowy, jeżyny	W obrębie co najmniej 75 % powierzchni siedliska w obszarze dopuszczalne pojedyncze wystąpienia rodzimych gatunków ekspansywnych, tj. utrzymanie oceny FV.
Stosunki wodno-wilgotnościowe	Utrzymanie w obrębie co najmniej 75 % powierzchni siedliska w obszarze naturalnych warunków wilgotnościowych, tj. oceny FV.
Zniszczenia runa i gleby związane z pozyskaniem drewna	Utrzymanie w obrębie co najmniej 75 % powierzchni siedliska w obszarze braku zniszczenia runa i gleby związanego z pozyskaniem drewna, tj. oceny FV.
Inne zniekształcenia (rozjeżdżenie, wydeptanie, zaśmiecenie)	Utrzymanie w obrębie co najmniej 90 % powierzchni siedliska w obszarze braku zniekształceń związanych z rozjeżdżeniem, wydeptaniem i zaśmieceniem, tj. oceny FV.
Ogólny cel ochrony	Zachowanie w stanie niezadowolającym (U1)