


**DOKUMENTACJA TECHNICZNA**

**„Bieżące utrzymanie dojazdów pożarowych na terenie Nadleśnictwa Spychowo w 2022r”**

CPV 45233140-2 Roboty drogowe, 45233141-9 Roboty w zakresie konserwacji dróg

Obiekt:	1. Dojazd pożarowy nr inw. 220/492 „Borkowska”, długość 6,5 km 2. Dojazd pożarowy nr inw. 220/494 , długość 3,6 km 3. Dojazd pożarowy nr inw. 220/493 „Bunkrowa”, długość 13 km 4. Dojazd pożarowy nr inw. 220/495 „Środkowa”, długość 4,1 km	
Branża	Drogowa	
Lokalizacja	Działka; 3102/2, 3132, 3133/1, 3134/2, 3162/1, 3188, 3215, 3241, 3251, 3260, 3261, 3269/1, 3158/2, 3184/1, 3185, 3186, 3187, 3161, 3162/1, 3188, 3189, 3163/1, 3164/2, 3164/1, 3165/3, 3166/5, 3192/1, 3197/5, 3196/1, 3197/5, 3196/1, 3170, 3171/4, 3143, 3114/2, 118/9, 3114/1, 3085, 3059, 3058, 3034, 3035, 3144, 3143, 3108, 3109, 3110, 3072, 3073, 3074, 3075, 3076, 3077, 3044, 3045, 3046, 3047/1, 3047, 3048, 3049, 3050, 3051, 3052, 3053, 3054, 3055, 3056, 3023/2, 3024/4 2011/2, 2028/7, 2029, 2030, 2030, 2031, 2032, 2033, 3258, 3259, 3260, 3261, 3262, 3263	
Inwestor	Skarb Państwa PGL LP- Nadleśnictwo Spychowo, 12-150 Spychowo, ul. Mazurska 3	
Jednostka projektowa	Janusz Skrobiński 12-100 Szczytno Rudka 80	
Opracował	Janusz Skrobiński uprawnienia budowlane specjalności drogowej nr 437/94/OL data 05.2022r	Podpis  Janusz Skrobiński Upr. bud. nr 437/94/OL

Maj 2022r

**SPIS DOKUMENTACJI:**

- |    |   |            |
|----|---|------------|
| 1. | Opis techniczny                                       | str. 2-6   |
| 2. | Plan sytuacyjny                                       | str. 7     |
| 3. | Cześć rysunkowa                                       | str. 8     |
| 4. | Informacja dotycząca bezpieczeństwa i ochrony zdrowia | str. 9-11  |
| 5. | Kopia uprawnień                                       | str. 11-12 |
| 6. | Zaświadczenie PIIB                                    | str. 14    |

## **OPIS TECHNICZNY**

### **1. PRZEDMIOT OPRACOWANIA**

„Bieżące utrzymanie dojazdów pożarowych na terenie Nadleśnictwa Śpychowo w 2022r”.

### **PODSTAWA OPRACOWANIA:**

1. Zlecenie Zamawiającego
2. Konsultacje i wstępne ustalenia z Inwestorem w zakresie rozwiązań projektowych
3. Pomiary sytuacyjne przeprowadzone w terenie
4. Wizje lokalne przeprowadzone w terenie
5. Wytyczne prowadzenia robót drogowych w lasach (poradnik z 2013r)

### **Wytyczne, normy i przepisy branżowe:**

1. ustawa z dnia 7 lipca 1994 r. Prawo budowlane (Dz. U. z 2020r. poz. 1333 ze zm.),
2. rozporządzenie Ministra Rozwoju i Technologii z dnia 20 grudnia 2021r. w sprawie szczegółowego zakresu i formy dokumentacji projektowej, specyfikacji technicznych wykonania i odbioru robót budowlanych oraz programu funkcjonalno-użytkowego (Dz. U. 2021, poz. 2454),
3. rozporządzenie Ministra Rozwoju z dnia 11 września 2020r. w sprawie szczegółowego zakresu i formy projektu budowlanego (Dz.U. z 2020r poz. 1609),

### **2.LOKALIZACJA**

#### **1. Dojazd pożarowy nr 31, 32, nr inw. 220/492 „Borkowska”, długość drogi 6,5 km**

Działka; 3102/2, 3132, 3133/1, 3134/2, 3162/1, 3188, 3215, 3241, 3251, 3260, 3261, 3269/1,

#### **2. Dojazd pożarowy nr 27, nr inw. 220/494, długość drogi 3,6 km**

Działka; 3158/2, 3184/1, 3185, 3186, 3187, 3161, 3162/1, 3188, 3189, 3163/1, 3164/2, 3164/1, 3165/3, 3166/5, 3192/1,

### **3. Dojazd pożarowy nr 1 i 5 nr inw. 220/493 „Bunkrowa”, długość drogi 13 km**

Działka; 3197/5, 3196/1, 3197/5, 3196/1, 3170, 3171/4, 3143, 3114/2, 118/9, 3114/1, 3085, 3059, 3058, 3034, 3035, 3144, 3143, 3108, 3109, 3110, 3072, 3073, 3074, 3075, 3076, 3077, 3044, 3045, 3046, 3047/1, 3047, 3048, 3049, 3050, 3051, 3052, 3053, 3054, 3055, 3056, 3023/2, 3024/4

### **4. Dojazd pożarowy nr 46, nr inw. 220/495 „Środkowa”, długość drogi 4,1 km**

Działka; 2011/2, 2028/7, 2029, 2030, 2030, 2031, 2032, 2033, 3258, 3259, 3260, 3261, 3262, 3263

### **3. CEL OPRACOWANIA**

Celem opracowania jest bieżące utrzymanie dojazdów pożarowych, polegające na uzupełnieniu ubytków punktowych i kolein mieszanką żwirową 0-31,5, profilowanie całej nawierzchni dróg z jednoczesnym zagęszczeniem.

### **4. STAN ISTNIEJĄCY**

Przedmiotowe drogi nie zaliczane są do dróg publicznych. Istniejące drogi posiadają nawierzchnię żwirową, które na skutek intensywnej eksploatacji odkształciły się i powstały na jej powierzchni koleiny, wyboje i zaniżenia, brak wymaganych spadków. Uszkodzenia spowodowane ruchem pojazdów, szczególnie w okresie wiosennych roztopów. Wyboje powstały przede wszystkim w najniższych punktach niwelety oraz w miejscach gdzie utrudniony jest odpływ wód deszczowych poza teren drogi, Powstałe deformacje utrudniają ruch pojazdów.

### **5. ZAKRES I SPOSÓB PROWADZENIA ROBÓT:**

- oczyszczenie poboczy z zanieczyszczeń i trawy
- uzupełnienie kolein i ubytków punktowych mieszanką żwirową 0-31,5 wraz z zagęszczeniem
- profilowanie całej nawierzchni drogi i zagęszczenie walcem drogowym

Roboty utrzymaniowe prowadzone będą za pomocą sprzętu mechanicznego: ciągnika, równiarki walca drogowego, samochodów dostawczych.

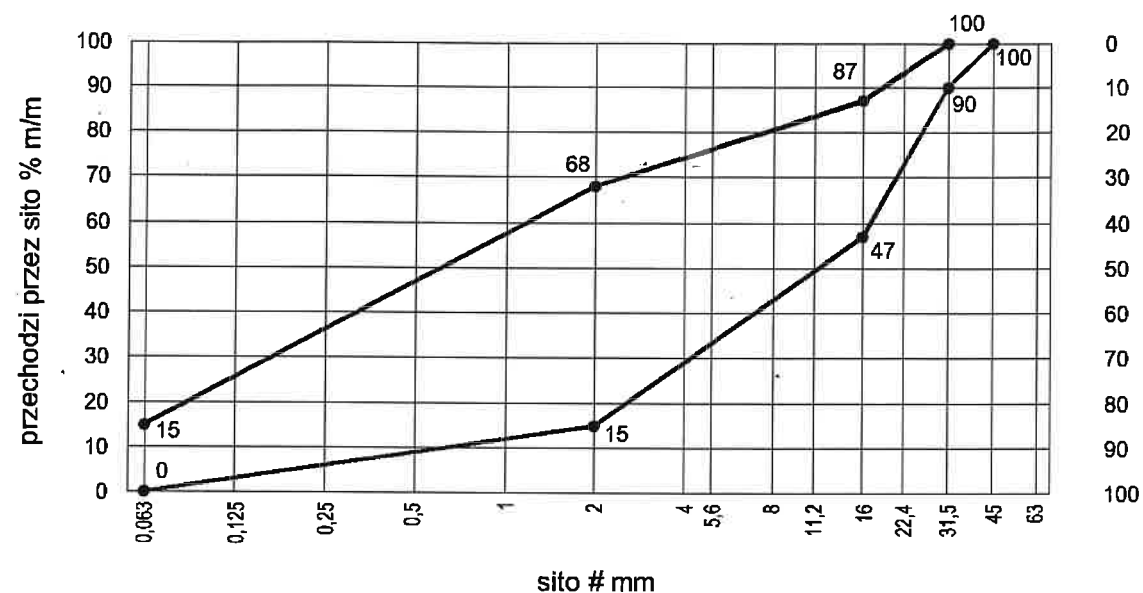
### **6. ODWODNIENIE DROGI**

Powierzchniowe odwodnienie drogi do istniejących rowów.

### **7. WYKONANSTWO ROBÓT**

Wyboje przed uzupełnieniem należy osuszyć poprzez wykonanie rowków odwadniających i ewentualnie wybrać z nich błoto. Podane grubości uzupełnienia kolein mieszanką żwirową są grubościami po zagęszczeniu. Zakłada się zachowanie istniejących osi oraz elementów zagospodarowania pasa drogowego. Profil podłużny nadany jest przez istniejącą niweletę drogi. Niweletę należy poprowadzić w sposób umożliwiający sprawne odwodnienie jezdni za pomocą spadków podłużnych niwelety oraz spadków poprzecznych jezdni. Profilowanie nawierzchni żwirowej należy wykonać równiarką samojezdną a zęszczenie walcem statycznym

Douzupełnienie kolein i ubytków punktowych należy użyć mieszanki żwirowej 0-31,5, której krzywa uziarnienia mieści się między krzywymi podanymi poniżej.



Mieszanka 0/31 mm

Jeżeli posiadane mieszanki żwirowe nie mają właściwego składu to można ich skład poprawić poprzez zmieszanie w odpowiednim stosunku materiałów z różnych żwirowni bądź doziarnienie mieszanki kruszywem łamanym. Zawartość zanieczyszczeń obcych mieszanki nie może przekraczać 0,3% jej ciężaru.

Materiały muszą posiadać stosowne aprobaty techniczne. Warunki i wymagania wykonywania poszczególnych robót budowlanych opisano Specyfikacji Technicznej Wykonania i Odbioru Robót Budowlanych .

## 8. STAN PRAWNY

Przewidywane roboty utrzymaniowe prowadzone będą na gruntach Skarbu Państwa w zarządzie Nadleśnictwa Spychowo.

## 9. ORGANIZACJA ROBÓT

Roboty należy prowadzić pod nadzorem uprawnionych osób w sprzyjających warunkach pogodowych. Wszystkie roboty zanikowe winny być zgłaszane do odbioru przedstawicielowi Inwestora pełniącemu nadzór inwestorski celem udokumentowania prawidłowości ich wykonania.

Wszystkie prowadzone roboty należy oznakować i zabezpieczyć zgodnie z obowiązującymi przepisami i wykonywać je zgodnie z normami technicznymi przy zachowaniu warunków BHP.

#### **10. WPŁYW ROBÓT UTRZYMANIOWYCH NA ŚRODOWISKO**

Realizacja robót utrzymaniowych nie stwarza pogorszenia stanu środowiska, zdrowia użytkowników i jego otoczenia.


#### **11. OCHRONA DÓBR KULTURY**

Działki objęte opracowaniem nie leżą w strefie ochrony konserwatorskiej.

#### **12. WPŁYW EKSPLOATACJI GÓRNICZEJ**

Działki objęte opracowaniem nie leżą w strefie szkód górniczych

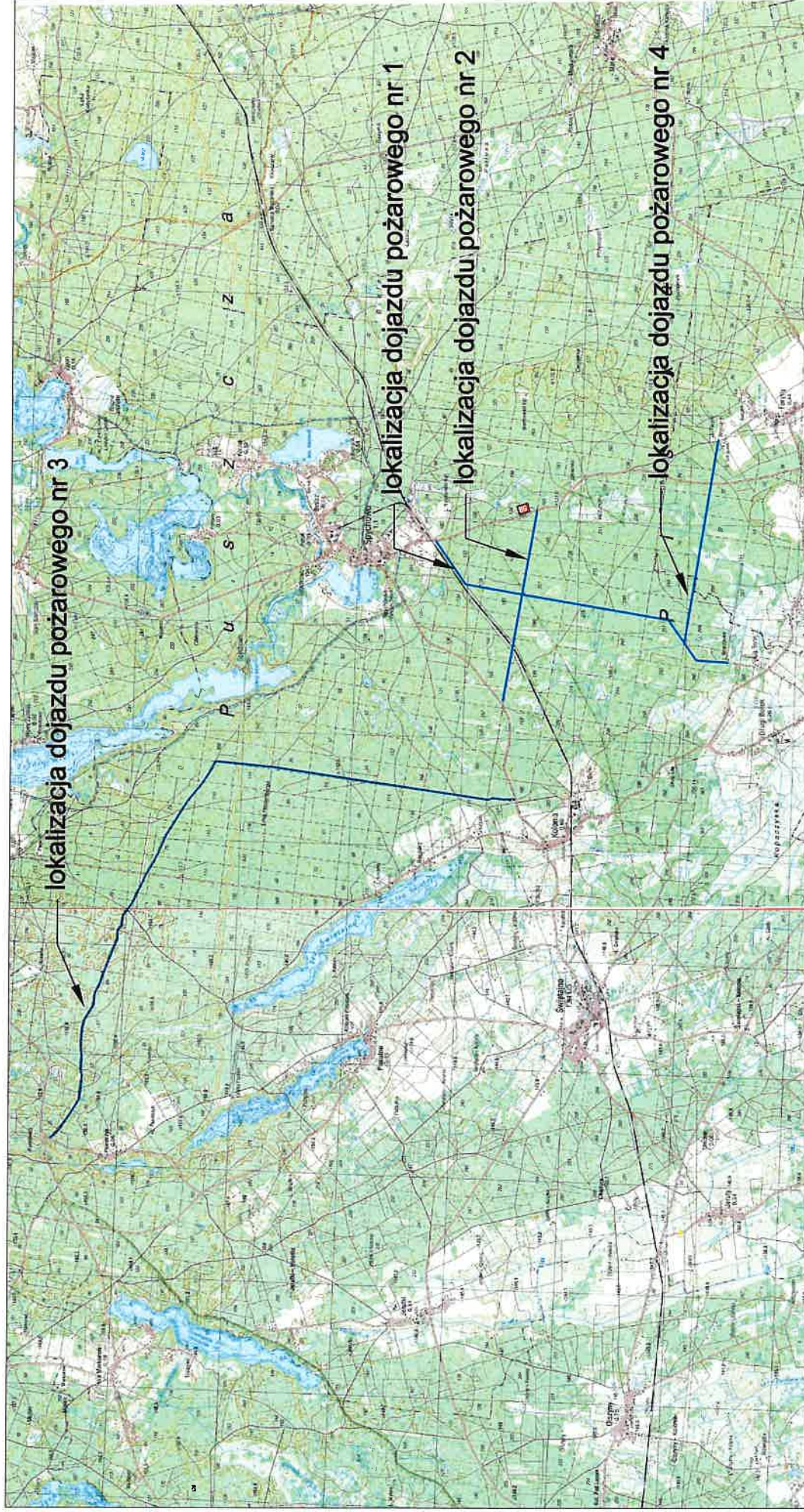
Sporządził: Janusz Skrobiński

  
**Janusz Skrobiński**  
Upr. bud. nr 437/94/OL

# Część rysunkowa

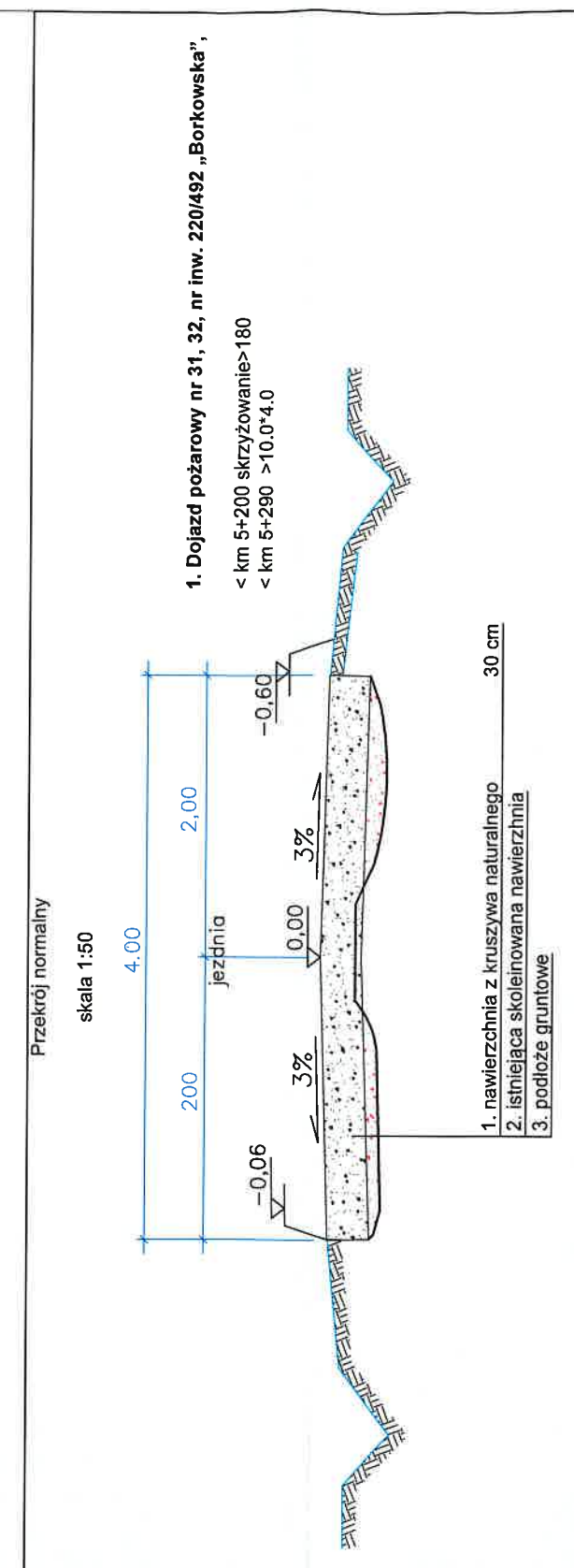
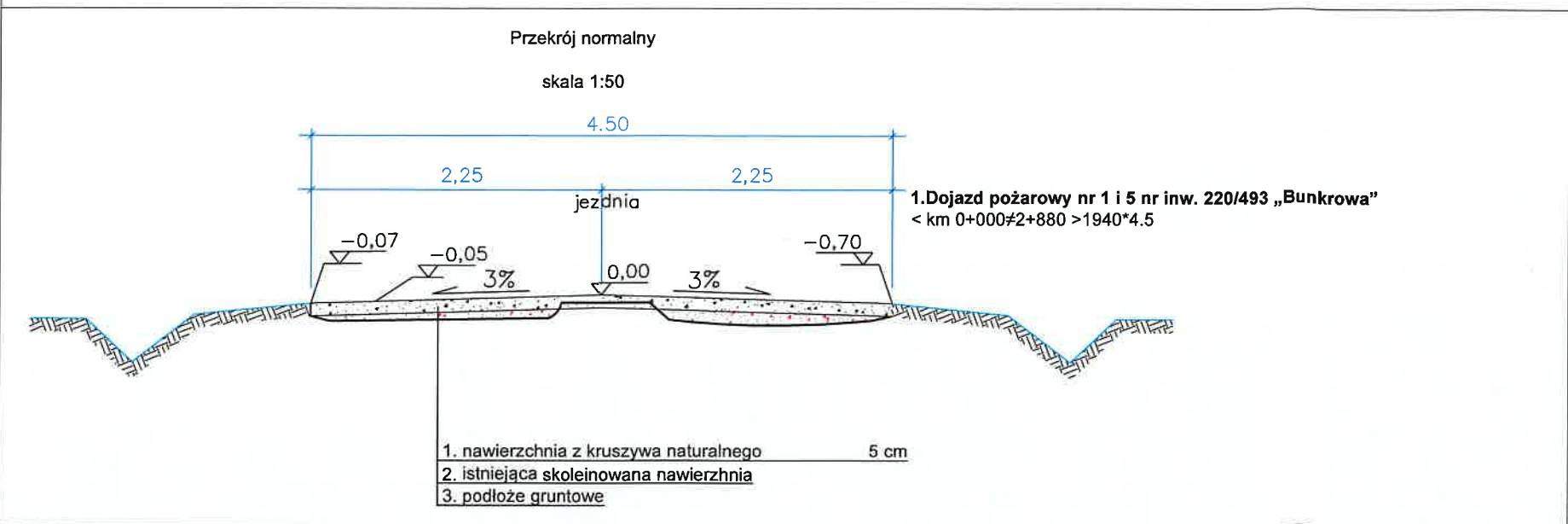
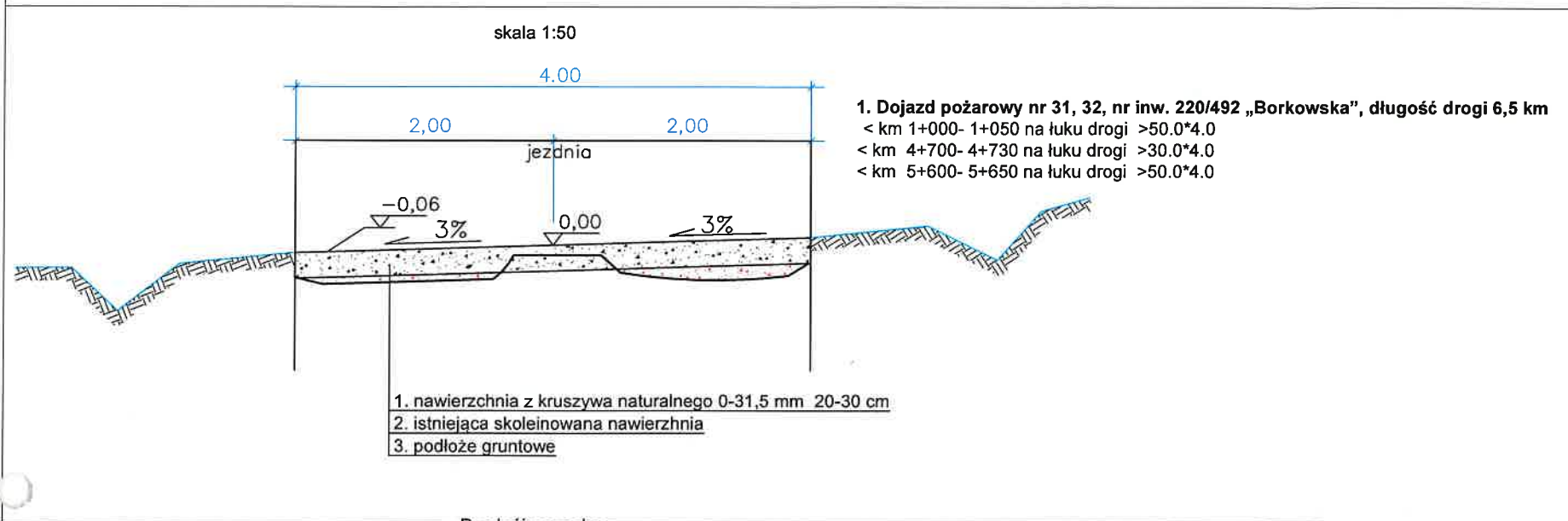
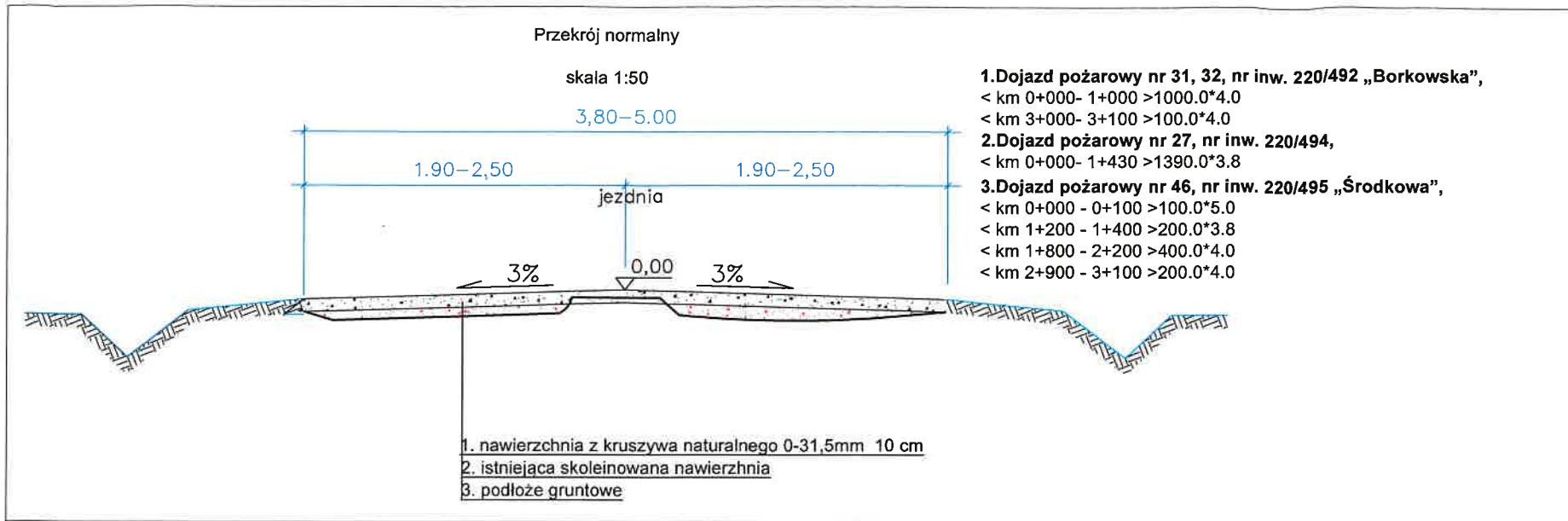


**Plan sytuacyjny**  
**skala 1:10000**



1. Dojazd pożarowy nr inw. 220/492 „Borkowska”, długość 6,5 km
2. Dojazd pożarowy nr inw. 220/494 , długość 3,6 km
3. Dojazd pożarowy nr inw. 220/493 „Bunkrowa”, długość 13 km
4. Dojazd pożarowy nr inw. 220/495 „Środkowa”, długość 4,1 km





Nazwa obiektu:	<b>Bieżące utrzymanie dojazdów pożarowych na terenie Nadleśnictwa Spychowo w 2022r”.</b>			
Tytuł rysunku:	<b>Przekroje</b>			data: 05.2022 r.
Branża:	<b>Drogowa</b>		skala: 1:50	nr rysunku: 2
Stanowisko:	Imię i nazwisko	Specjalność:	Nr uprawnień:	Podpis:
Projektant:	Janusz Skrobiński	drogowa	437/94/OL	

## INFORMACJA DOTYCZĄCA BEZPIECZEŃSTWA I OCHRONY ZDROWIA

### 1. Zakres robót.

Zakres robót obejmuje:

- Wykonanie profilowania nawierzchni,
- Wzmocnienie remontu cząstkowego nawierzchni żwirowej,
- Uzupełnienie kolein mieszanką żwirową gr. 5-30 cm

Szczegółowa kolejność realizacji poszczególnych prac zostanie określona przez Wykonawcę robót. Generalnie w pierwszej kolejności należy, zabezpieczyć teren robót, a następnie wykonywać prace objęte przedmiotowym projektem.

### 2. Elementy zagospodarowania stwarzające zagrożenie bezpieczeństwa i zdrowia ludzi.

Elementem zagospodarowania działki lub terenu, który może stwarzać zagrożenie bezpieczeństwa i zdrowia ludzi to ruch pojazdów i maszyn.

### 3. Przewidywane zagrożenie podczas realizacji robót.

Podczas realizacji robót budowlanych będą występowały typowe dla inwestycji drogowych rodzaje zagrożeń wynikające z wykonywania robót ziemnych, brukarskich i bitumicznych z użyciem sprzętu zmechanizowanego. Skala zagrożeń jest ograniczona do placu budowy (zagrożenie lokalne).

Miejsce i czas wystąpienia zagrożeń: każdorazowo podczas wykonywania robót budowlanych w obszarze i w czasie wykonywania.

### 4. Zagrożenia wynikające z nieprawidłowego zagospodarowania placu budowy:

- wypadek osób nieupoważnionych do przebywania w obrębie prowadzonych robót, spowodowany nieskutecznie lub w ogóle niezabezpieczonym terenem robót,

### 5. Zagrożenia występujące przy wykonywaniu robót budowlanych przy użyciu maszyn i urządzeń technicznych:

- potknięcie się, poślizgnięcie, upadek ze środków transportu,
- potrącenia i uderzenia przez przemieszczający się lub pracujący sprzęt.

Zagrożenia występują w czasie całego cyklu realizacji robót. Wykonywanie wszelkich robót budowlanych należy prowadzić zgodnie z obowiązującymi przepisami BHP.

### 4. Sposób prowadzenia instruktażu pracowników.

Pracownicy powinni być przeszkoleni w zakresie ogólnych przepisów BHP przez osobę upoważnioną do przeprowadzania takich szkoleń oraz muszą posiadać świadectwa szkolenia wstępnego i okresowego. Na stanowiskach pracy należy przeprowadzić codzienny instruktaż stanowiskowy.

Sporządził: Janusz Skrobiński

  
Janusz Skrobiński  
Upr. bud. nr 437/94/OL

B-11

Olisztyn, dnia 12.12. 9-

Nr 437/94/OL

DECYZJA O STWIERDZENIU PRZYGOTOWANIA ZAWODOWEGO  
do pełnienia samodzielnych funkcji technicznych w budownictwie

Na podstawie § 5 ust. 2, § 7 i § 13 ust. 1 pkt. 3 lit. b

rozporządzenia Ministra Gospodarki Terenowej i Ochrony Środowiska z dnia 20 lutego 1975 r. w sprawie samodzielnych funkcji technicznych w budownictwie (Dz. Prawn. Zmian, poz. 40) stwierdza się, że

bywalec/ka Janusz Sławomir Skrobinski  
(imię i nazwisko)

technik budowlany  
(tytuł naukowy - zawodowy)

urodzony/a) dnia 23 listopada 1959 r. w Chorzelach

posiada przygotowanie zawodowe upoważniające do wykonywania samodzielnej funkcji

kierownika budowy i robót  
(rodzaj funkcji)

w specjalności konstrukcyjno - inżynierskiej  
(rodzaj specjalności techniczno-budowlanej)

w zakresie dróg

(specjalizacja zawodowa)

"Gazetnika" R-cc. z. 2530, n. 1000

Za zgodność  
z oryginałem

Janusz Skrobinski  
Upr. bud. nr 437/94/OL

Janusz Sławomir  
F a n / i / S k r o b i Ń s k i upoważniony/a/ jest do :

kierowania, nadzorowania i kontrolowania budowy i robót,  
kierowania i kontrolowania wytwarzania konstrukcyjnych elementów  
budowlanych oraz oceniania i badania stanu technicznego w zakresie  
budowli dróg, nawierzchni lotniskowych, typowych przepustów  
i mostów - o powszechnie znanych rozwiązaniach konstrukcyjnych.

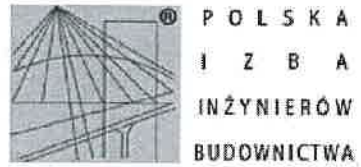
Od decyzji niniejszej służy odwołanie do Ministra Gospodarki  
Przestrzennej i Budownictwa w terminie 14 dni od daty otrzymania  
decyzji, za pośrednictwem Wojewody Olsztyńskiego.

Pobrano i skasowano  
opłatę skarbową  
w wys. 30 tys. zł.



Za zgodność  
z oryginałem

Janusz Sławomir  
Upr. bud. nr 427/94/OL



**Zaświadczenie**  
o numerze weryfikacyjnym:  
**WAM-E69-9K2-G9D \***

Pan Janusz Skrobiński o numerze ewidencyjnym WAM/BD/2430/01  
adres zamieszkania Rudka 80, 12-100 Szczytno  
jest członkiem Warmińsko-Mazurskiej Okręgowej Izby Inżynierów Budownictwa i posiada  
wymagane ubezpieczenie od odpowiedzialności cywilnej.  
Niniejsze zaświadczenie jest ważne od 2022-06-01 do 2023-05-31.

Zaświadczenie zostało wygenerowane elektronicznie i opatrzone bezpiecznym podpisem elektronicznym  
weryfikowanym przy pomocy ważnego kwalifikowanego certyfikatu w dniu 2022-05-16 roku przez:

Jarosław Kukliński, Przewodniczący Rady Warmińsko-Mazurskiej Okręgowej Izby Inżynierów Budownictwa.

Zgodnie z art. 78<sup>1</sup> K.c.

§ 1. Do zachowania elektronicznej formy czynności prawnej wystarczy złożenie oświadczenia woli w postaci elektronicznej i opatrzenie go  
kwalifikowanym podpisem elektronicznym.

§ 2. Oświadczenie woli złożone w formie elektronicznej jest równoważne z oświadczeniem woli złożonym w formie pisemnej.

\* Weryfikację poprawności danych w niniejszym zaświadczeniu można sprawdzić za pomocą numeru weryfikacyjnego zaświadczenia na  
stronie Polskiej Izby Inżynierów Budownictwa [www.pilb.org.pl](http://www.pilb.org.pl) lub kontaktując się z biurem właściwej Okręgowej Izby Inżynierów  
Budownictwa.

Za zgodność  
z oryginałem

Janusz Skrobiński  
Upr. bud. nr 437/94/OL