

MAPA PRZEGLĄDOWA CIĘC RĘBNYCH NADLEŚNICTWO OBORNIKI ŚLĄSKIE OBREB BAGNO

REGIONALNA DYREKCJA LASÓW PAŃSTWOWYCH WE WROCŁAWIU

Stan na 1.01.2015 r.

POWIERZCHNIA OGÓLNA 6 804,69 ha (6 804,2679 ha)
współczesność 0,1288 ha

Skala 1 : 25000

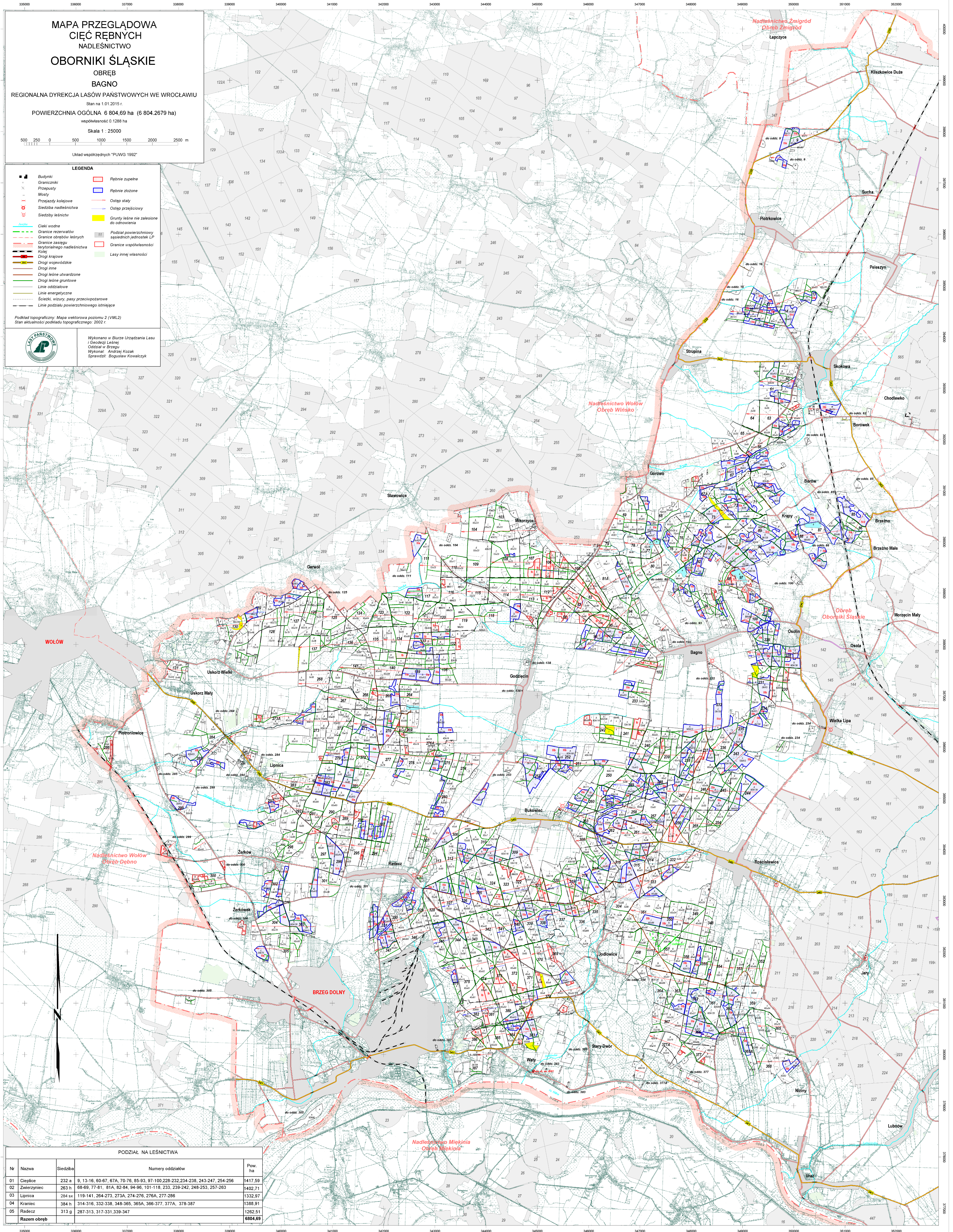
Układ współrzędnych "PUWG 1992"

- LEGENDA**
- Budynki
 - Graniczniki
 - Przepusty
 - Mosty
 - Przejazdy kolejowe
 - Siedziba nadleśnictwa
 - Siedziby leśnictw
 - Cieki wodne
 - Granice rezerwatów
 - Granice obrębów leśnych
 - Granice zasięgu terytorialnego nadleśnictwa (Kolej)
 - Drogi krajowe
 - Drogi wojewódzkie
 - Drogi inne
 - Drogi leśne utwardzone
 - Drogi leśne gruntowe
 - Linie oddziałowe
 - Linie energetyczne
 - Szlaki, wazury, pasy procelopodporowe
 - Linie podziału powierzchniowego istniejące
 - Rębnie zupełne
 - Rębnie złożone
 - Ostep staly
 - Ostep przejściowy
 - Grunty leśne nie zależne do odnowienia
 - Podział powierzchniowy sąsiednich jednostek LP
 - Granice współwłasności
 - Lasy innej własności

Podział topograficzny. Mapa wektorowa poziomu 2 (V.ML2)
Stan aktualności podziału topograficznego: 2002 r.



Wykonano w Biurze Urzędzenia Lasu / Geodezji Leśnej
Odczyt w Brzegu
Wykonał: Andrzej Kozak
Sprawdził: Bogusław Kowalczyk



PODZIAŁ NA LEŚNICTWA

Nr	Nazwa	Siedziba	Numery oddziałów	Pow. ha
01	Cieplice	232 a	9, 13-16, 60-67, 67A, 70-76, 85-93, 97-100, 228-232, 234-238, 243-247, 254-256	1417,59
02	Zwierzyńcic	263 h	68-69, 77-81, 81A, 82-84, 94-96, 101-118, 233, 239-242, 248-253, 257-263	1402,71
03	Lipnica	284 sx	119-141, 264-273, 273A, 274-276, 276A, 277-286	1332,97
04	Kraniec	384 h	314-316, 332-338, 348-365, 365A, 366-377, 377A, 378-387	1388,91
05	Radez	313 g	287-313, 317-331, 339-347	1262,51
	Razem obręb			6804,69