



# DZIENNIK URZĘDOWY

## WOJEWÓDZTWA ŚWIĘTOKRZYSKIEGO

---

Kielce, dnia 26 września 2017 r.

Poz. 2911

### ZARZĄDZENIE REGIONALNEGO DYREKTORA OCHRONY ŚRODOWISKA W KIELCACH

z dnia 20 września 2017 r.

#### w sprawie rezerwatu przyrody Krzemionki Opatowskie

Na podstawie art. 13 ust. 3 ustawy z dnia 16 kwietnia 2004 roku o ochronie przyrody (tekst jednolity Dz. U. z 2016 r. poz. 2134, z późn. zm.<sup>1)</sup>) zarządza się, co następuje:

§ 1.1. Rezerwat przyrody pod nazwą Krzemionki Opatowskie, zwany dalej „rezerwatem”, obejmuje obszar lasu, pastwisk i nieużytków o powierzchni 378,83 ha położony w obrębie ewidencyjnym Sudół, gm. Bodzechów powiat ostrowiecki i obrębie ewidencyjnym Stoki Stare gm. Ćmielów powiat ostrowiecki, w województwie świętokrzyskim, na gruntach Nadleśnictwa Ostrowiec Świętokrzyski w leśnictwie Jeziórko.

2. Położenie i przebieg granicy rezerwatu w postaci mapy przedstawia załącznik nr 1 do zarządzenia.

3. Położenie i przebieg granicy rezerwatu w postaci współrzędnych punktów jej załamania przedstawia załącznik nr 2 do zarządzenia.

§ 2. Celem ochrony rezerwatu jest zachowanie rzadkich i chronionych gatunków roślin oraz kopalni krzemienia pasiastego, a także wyrobisk górniczych i śladów obozowisk górników.

§ 3.1. Dla rezerwatu określa się rodzaj: Krajobrazowy (K).

2. Dla rezerwatu określa się typ i podtyp:

- 1) ze względu na dominujący przedmiot ochrony: typ – Kulturowy (PKu), podtyp – zabytków (za);
- 2) ze względu na główny typ ekosystemu: typ – Różnych ekosystemów (EE), podtyp – mozaiki różnych ekosystemów (me).

§ 4. Sprawowanie nadzoru nad rezerwatem powierza się Regionalnemu Konserwatorowi Przyrody w Kielcach.

---

<sup>1)</sup> Zmiany tekstu jednolitego wymienionej ustawy zostały ogłoszone w Dz. U. z 2015 r. poz. 1936; z 2016 r. poz. 2249 i 2260 oraz z 2017 r. poz. 60, 132, 1074 i 1595.

§ 5. Zarządzenie wchodzi w życie po upływie 14 dni od dnia ogłoszenia.<sup>2)</sup>

Regionalny Dyrektor Ochrony  
Środowiska w Kielcach

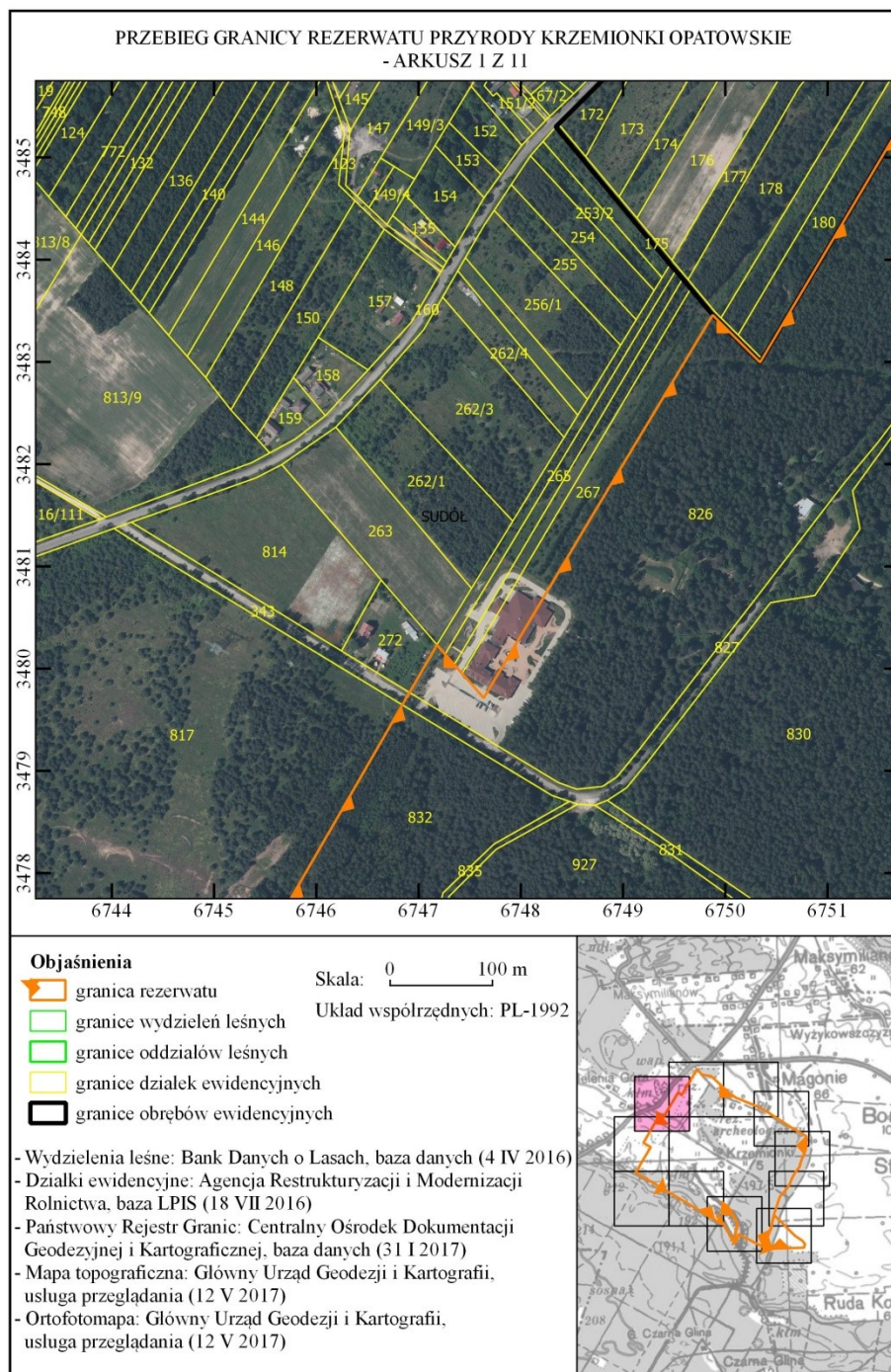
**Waldemar Pietrasik**

---

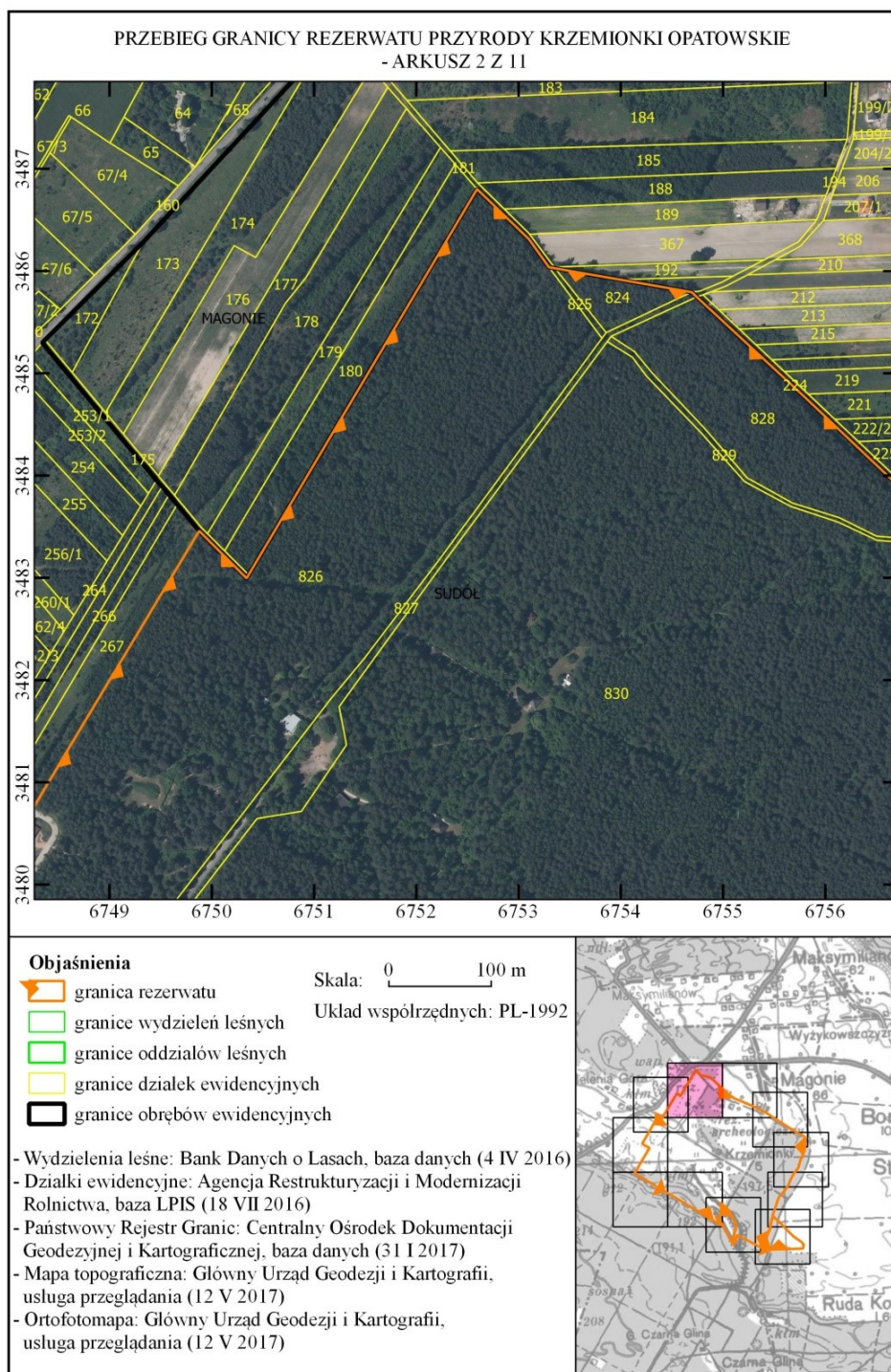
<sup>2)</sup> Niniejsze zarządzenie było poprzedzone Zarządzeniem Ministra Ochrony Środowiska, Zasobów Naturalnych i Leśnictwa z dnia 27 czerwca 1995 r. w sprawie uznania za rezerwat przyrody (M. P. Nr 33 poz. 396), które zostało zamieszczone w obwieszczeniu Wojewody Świętokrzyskiego z dnia 15 października 2001 r. w sprawie ogłoszenia wykazu rezerwatów (Dz. Urz. Woj. Święt. Nr 107, poz. 1270), zarządzenie to na podstawie art. 157 ustawy z dnia 16 kwietnia 2004 r. o ochronie przyrody (Dz. U. z 2016 r. poz. 2134, z późn. zm.), traci moc z dniem wejścia w życie niniejszego zarządzenia z tym, że na podstawie art. 153 tej ustawy rezerwat przyrody utworzony przed dniem wejścia w życie ustawy stał się rezerwatem przyrody w rozumieniu niniejszej ustawy.

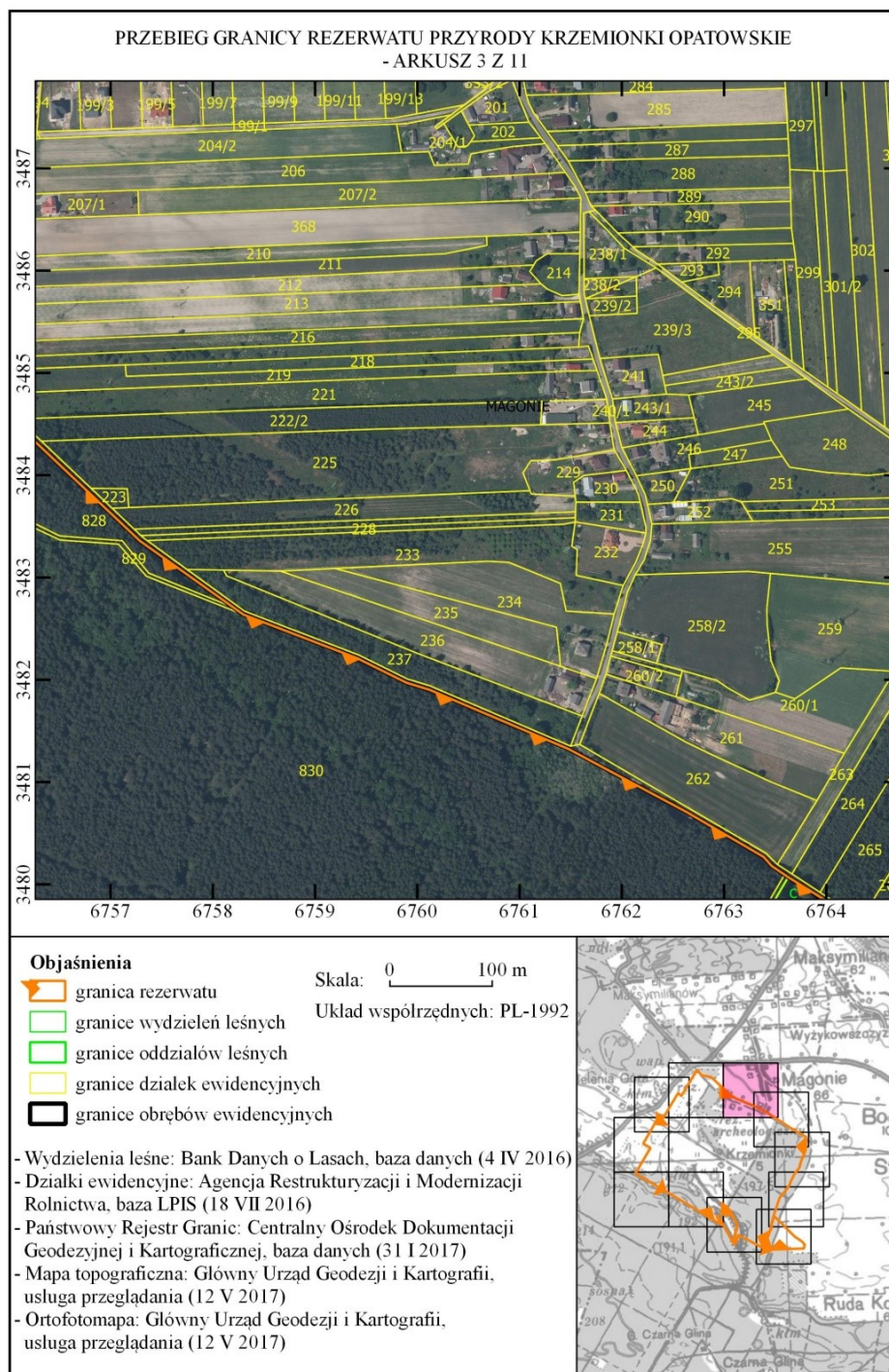
Załącznik nr 1 do zarządzenia Regionalnego Dyrektora Ochrony Środowiska w Kielcach z dnia 20 września 2017 r. w sprawie rezerwatu przyrody Krzemionki Opatowskie

## POŁOŻENIE I PRZEBIEG GRANICY REZERWATU W POSTACI MAPY

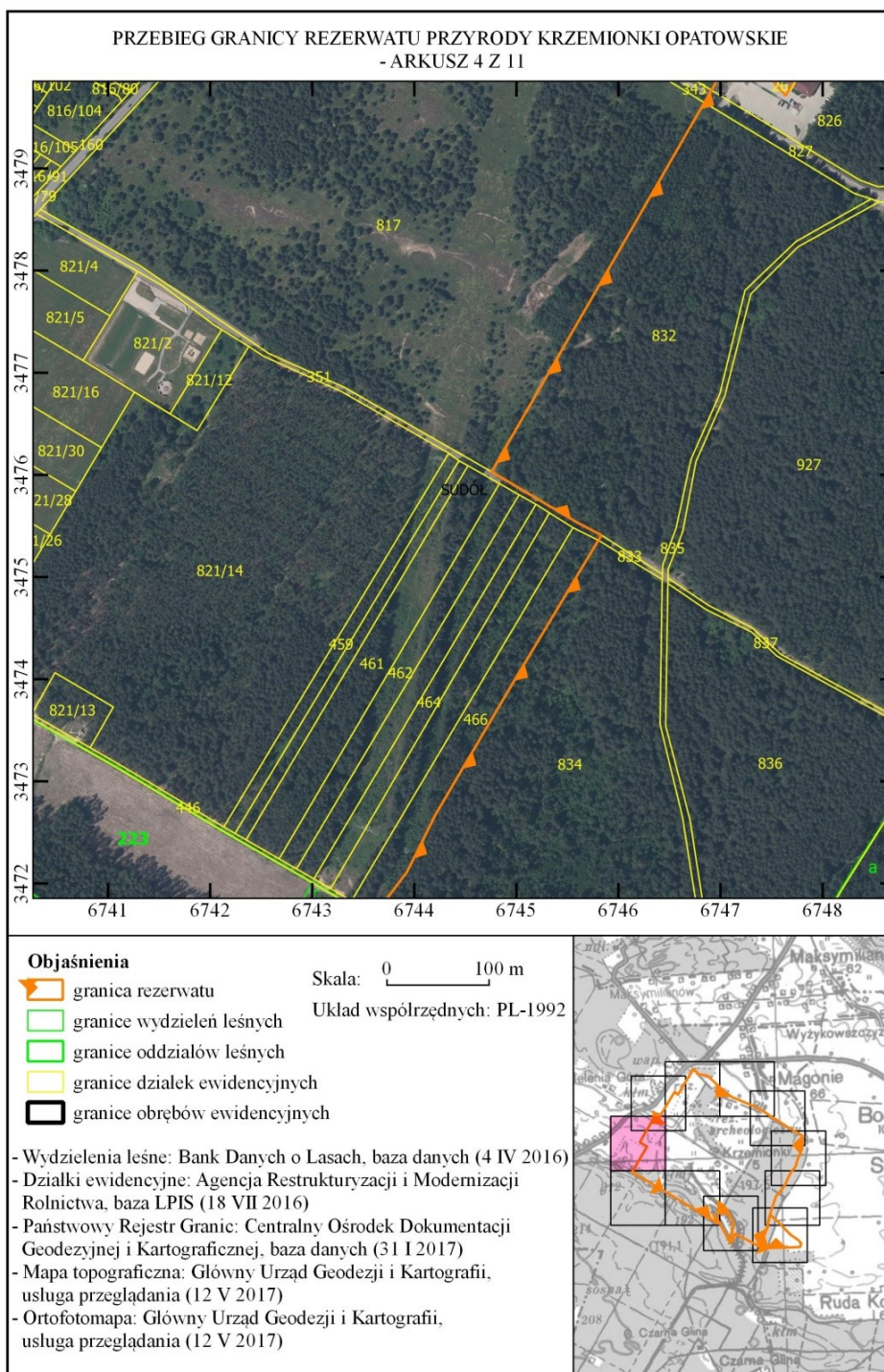


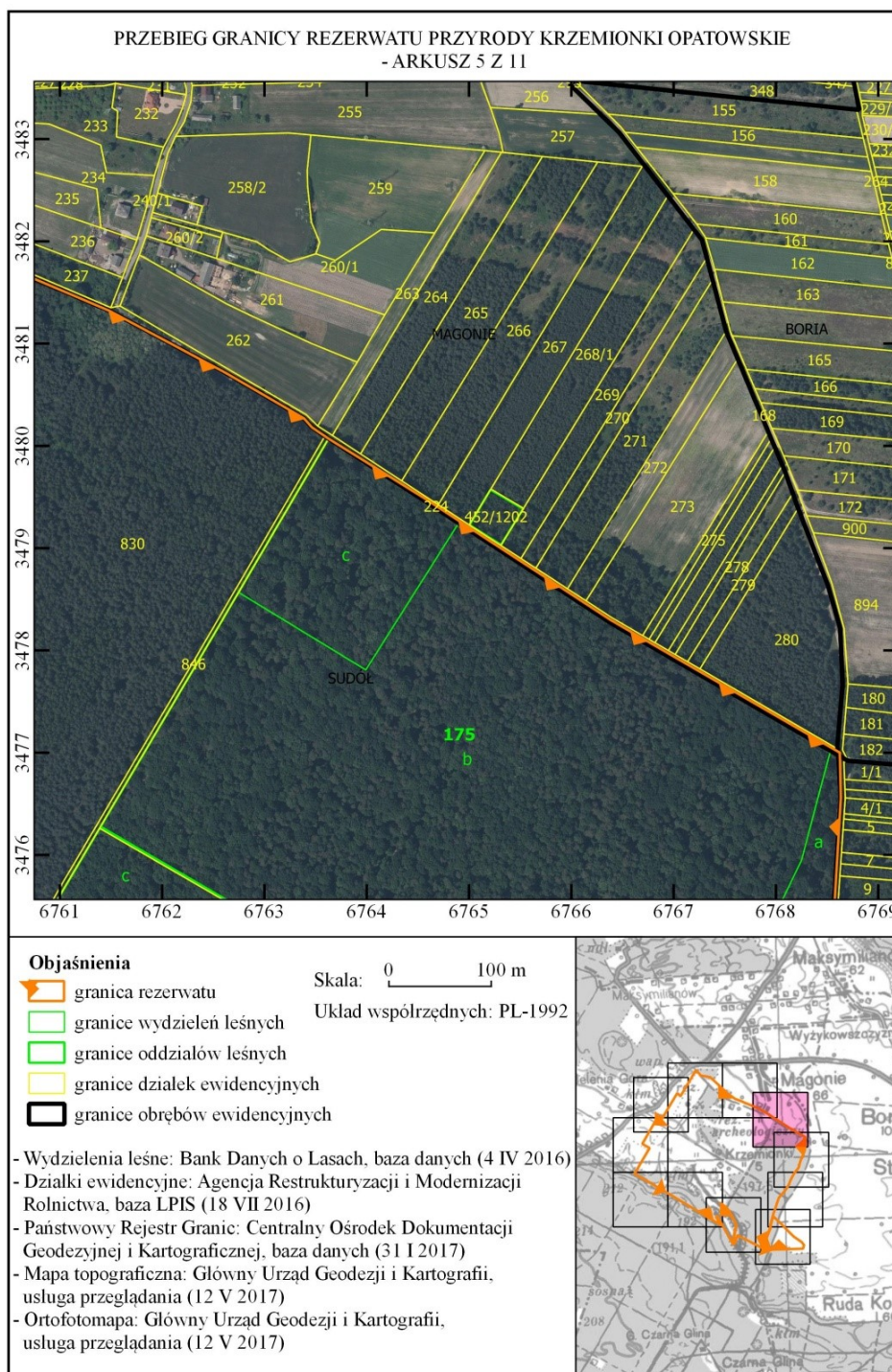




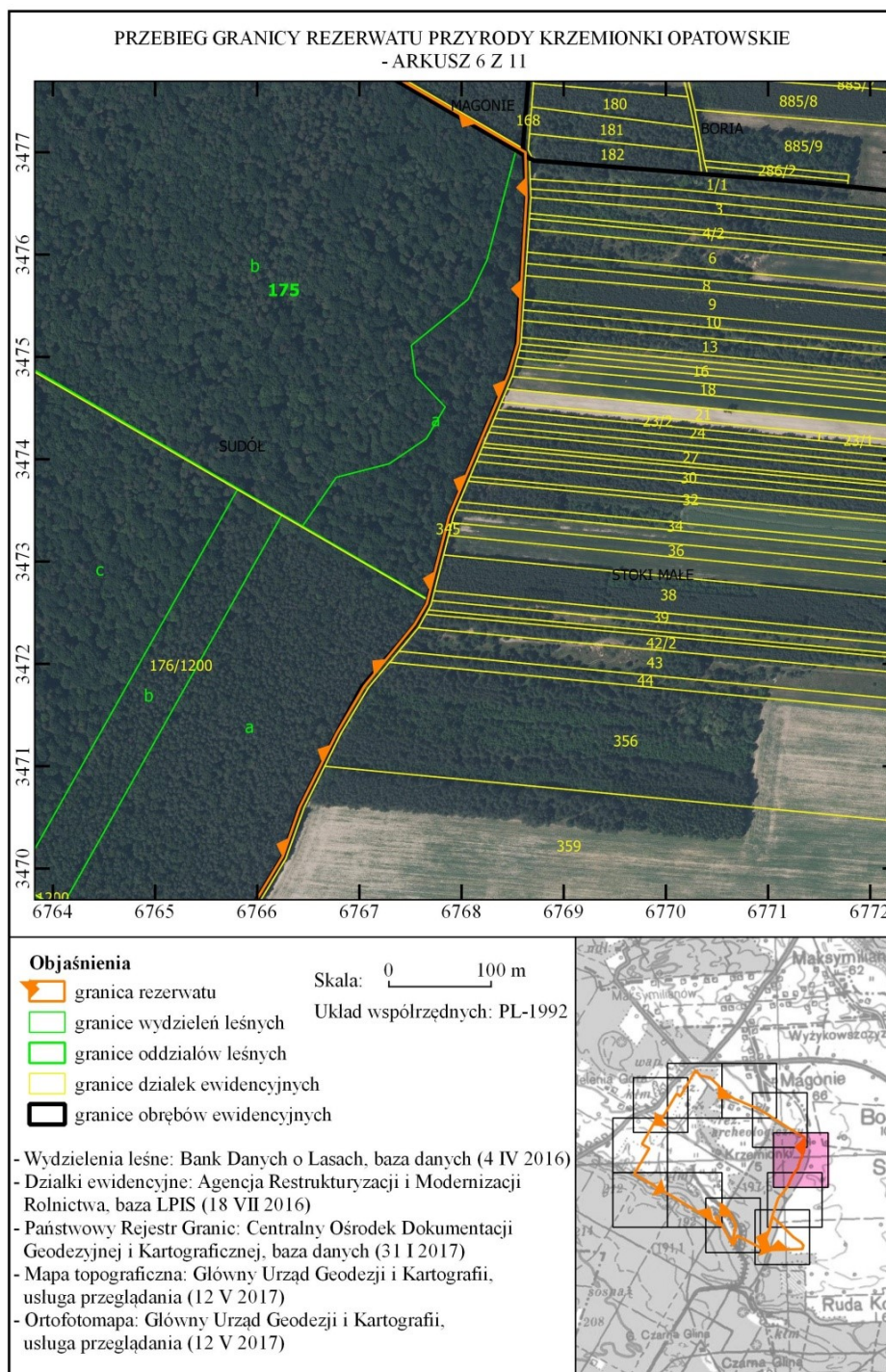




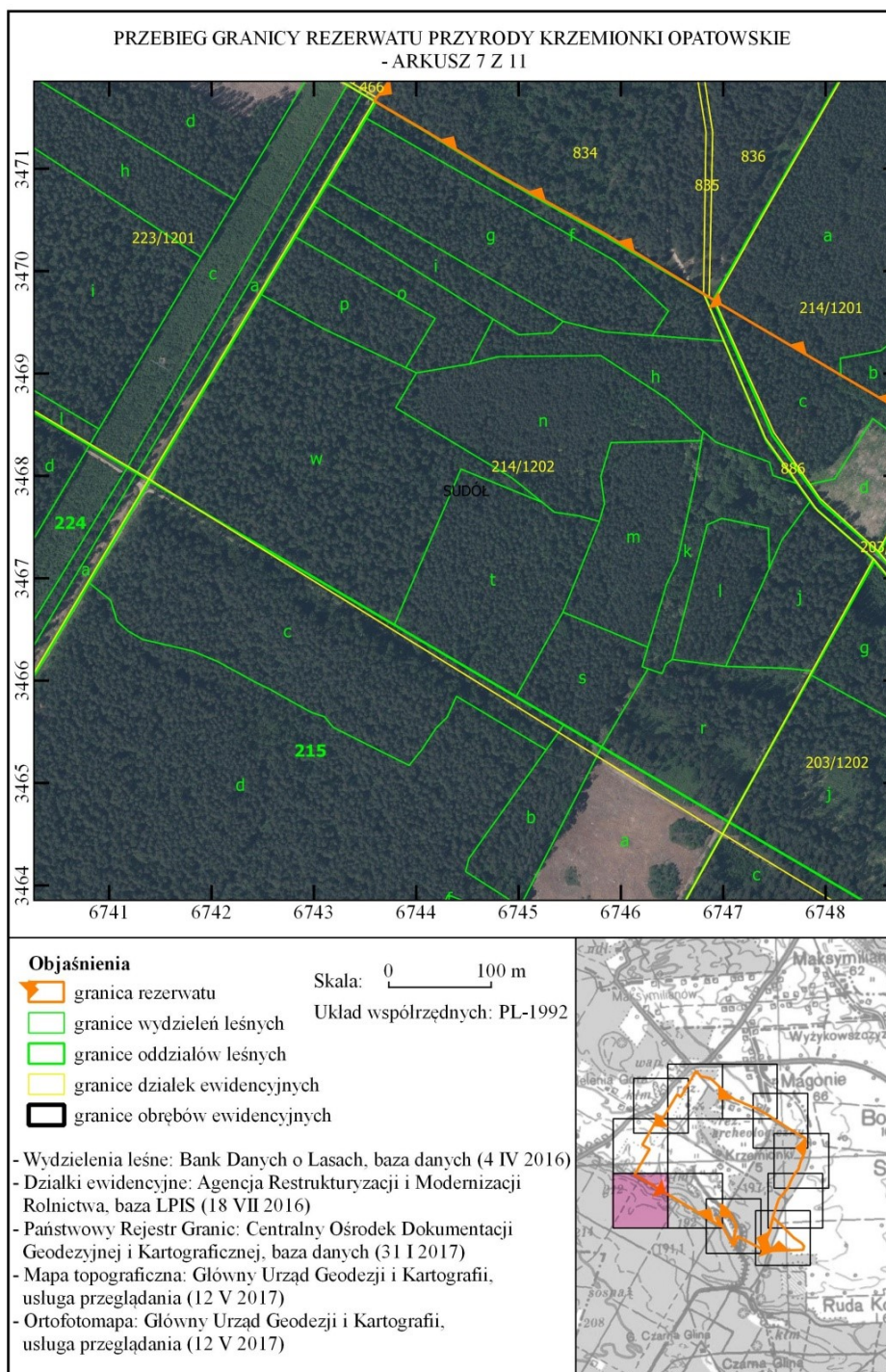


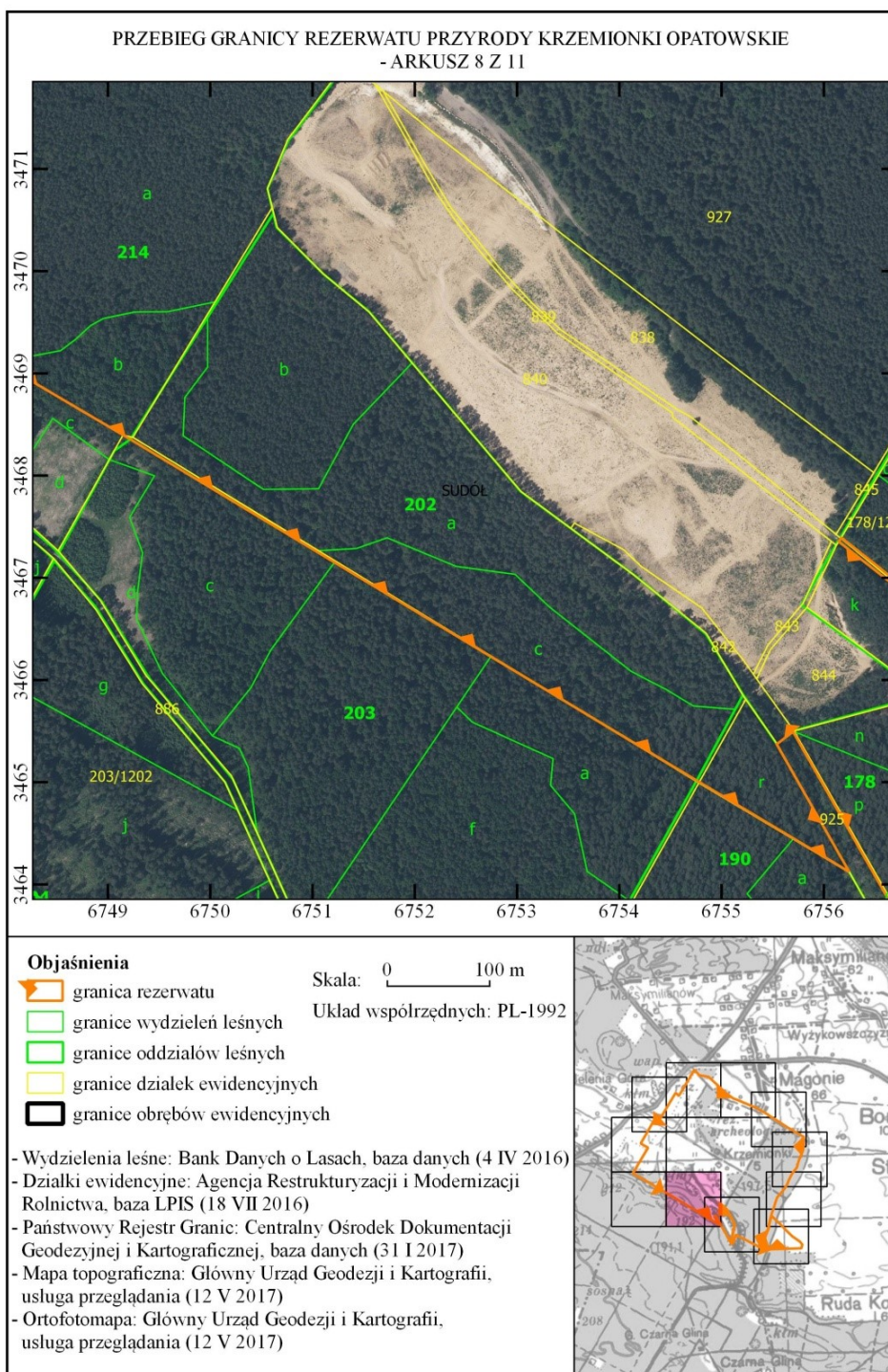




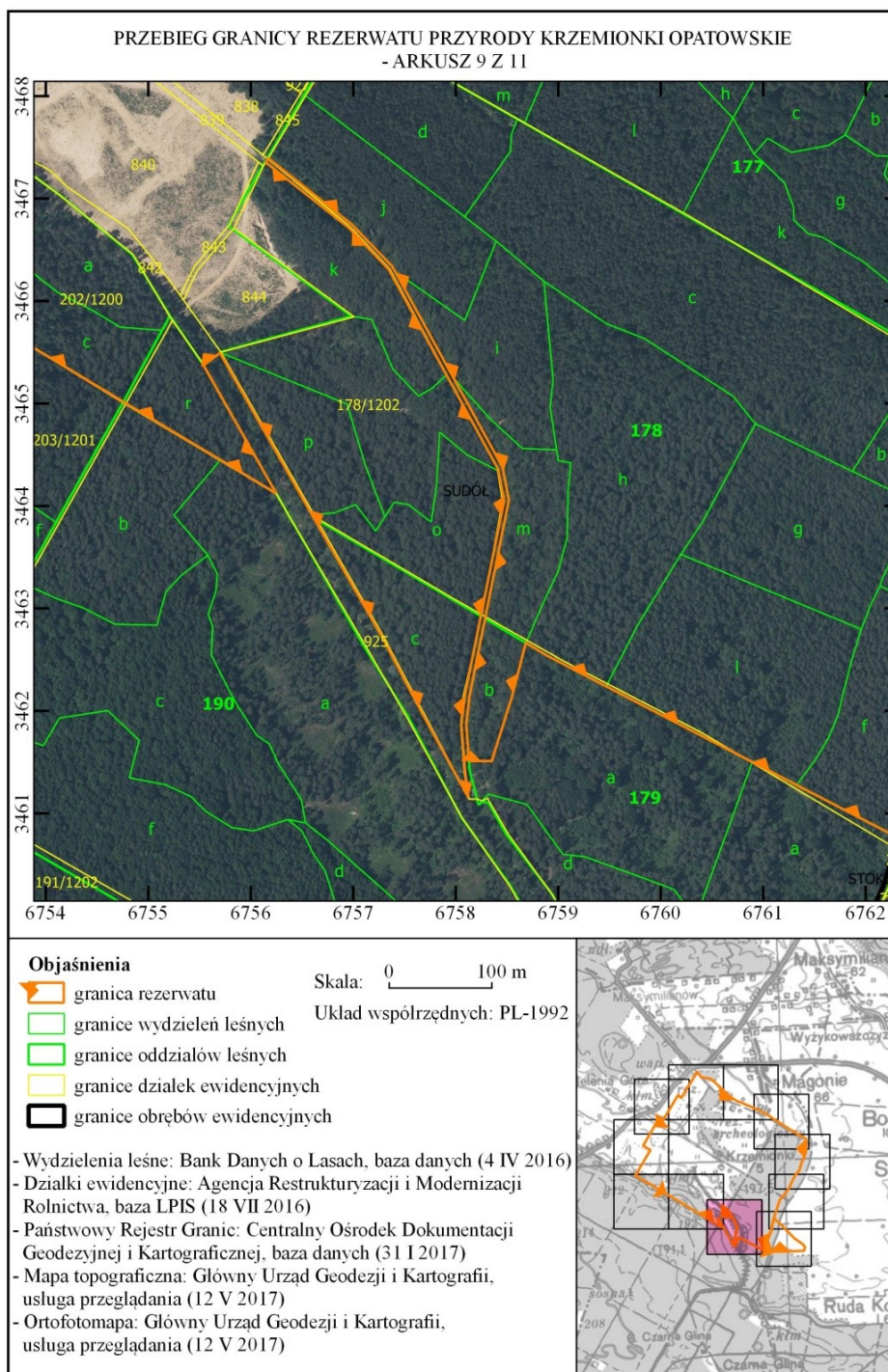


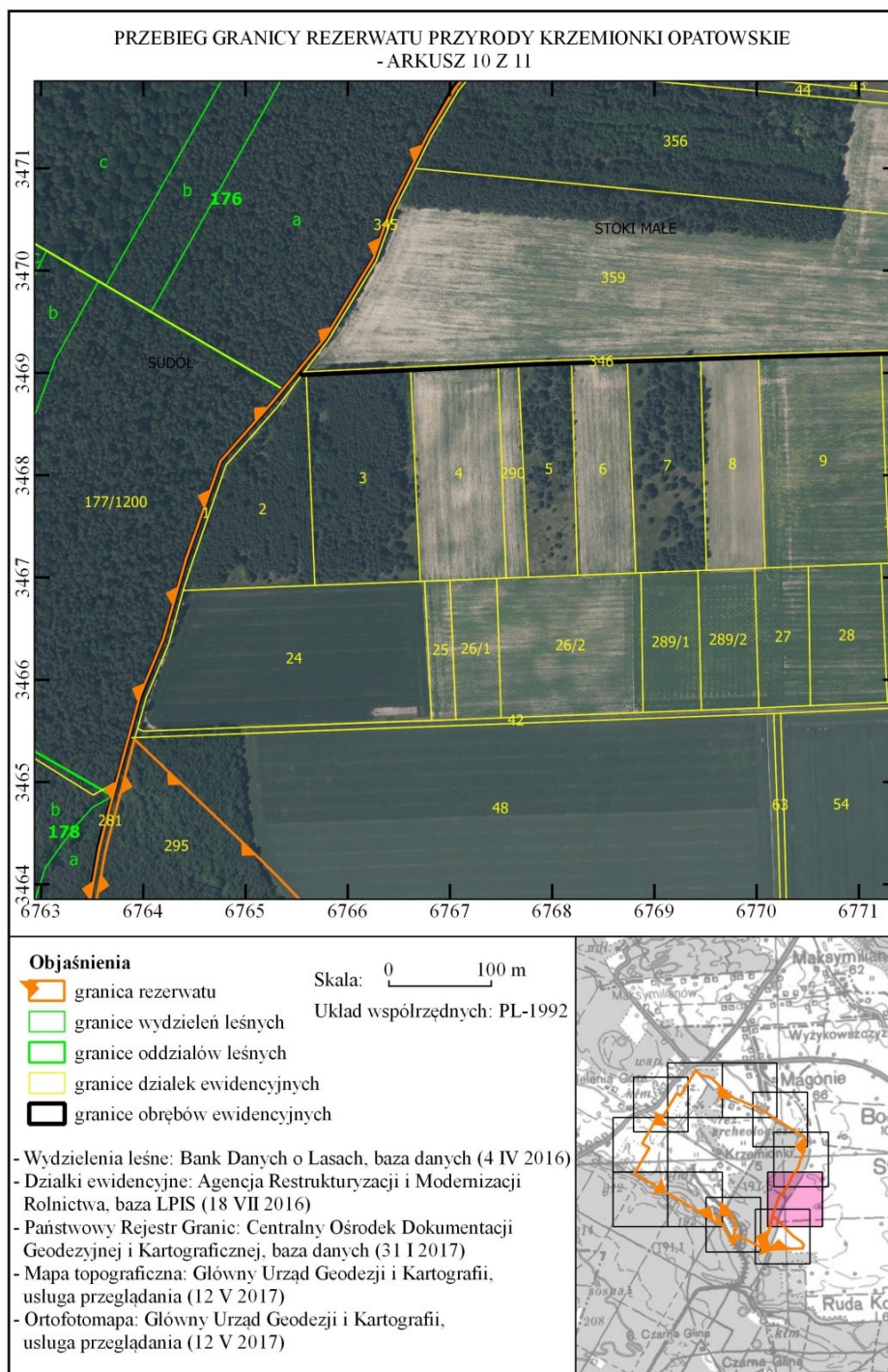




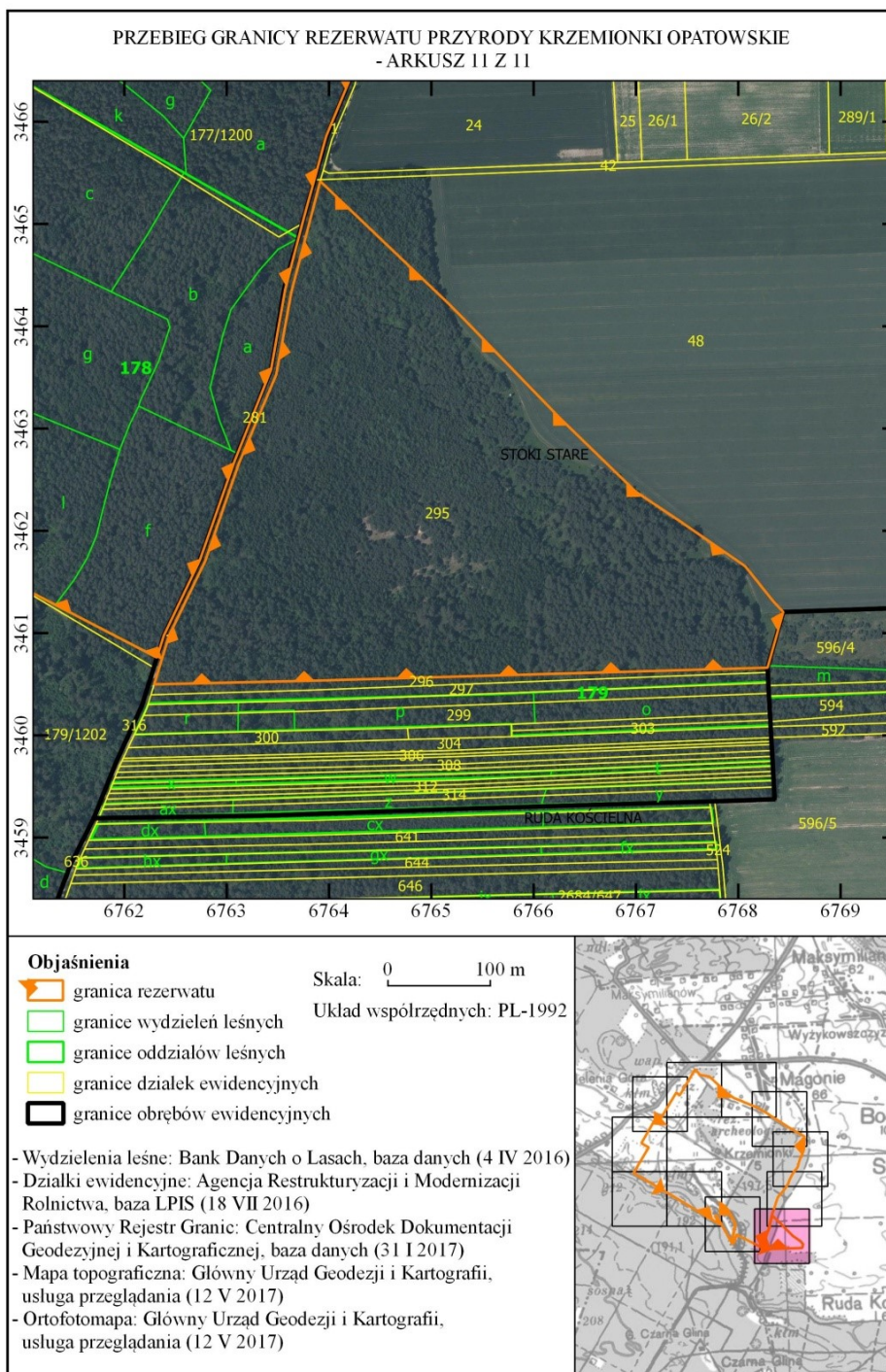












Załącznik nr 2 do zarządzenia Regionalnego Dyrektora Ochrony Środowiska w Kielcach z dnia 20 września 2017 r. w sprawie rezerwatu przyrody Krzemionki Opatowskie

**POŁOŻENIE I PRZEBIEG GRANIC REZERWATU W POSTACI WSPÓLRZĘDNYCH PUNKTÓW ZAŁAMANIA GRANICY, W UKŁADZIE WSPÓLRZĘDNYCH PŁASKICH PROSTOKĄTNYCH PL-1992**

Nr	X	Y	Komentarz
1	346971,93	674690,28	Część 1
2	346972,08	674690,36	Część 1
3	346974,58	674686,26	Część 1
4	346977,92	674680,77	Część 1
5	347035,85	674585,60	Część 1
6	347093,00	674481,87	Część 1
7	347136,17	674410,43	Część 1
8	347166,33	674359,00	Część 1
9	347169,50	674361,39	Część 1
10	347211,44	674392,93	Część 1
11	347267,96	674421,04	Część 1
12	347396,68	674496,84	Część 1
13	347536,05	674580,31	Część 1
14	347541,16	674583,14	Część 1
15	347553,97	674558,57	Część 1
16	347603,14	674475,66	Część 1
17	347776,78	674575,99	Część 1
18	347964,58	674684,13	Część 1
19	347976,71	674691,11	Część 1
20	348023,41	674718,00	Część 1
21	348014,15	674725,87	Część 1
22	348003,91	674734,95	Część 1
23	347995,26	674742,62	Część 1
24	347971,36	674763,78	Część 1
25	348147,33	674868,46	Część 1
26	348345,89	674987,65	Część 1
27	348299,63	675034,02	Część 1
28	348303,00	675036,02	Część 1
29	348520,17	675164,73	Część 1
30	348680,21	675259,41	Część 1
31	348631,25	675310,13	Część 1
32	348603,76	675329,75	Część 1
33	348602,70	675335,79	Część 1
34	348591,75	675398,64	Część 1
35	348579,48	675469,13	Część 1
36	348574,77	675474,20	Część 1

37	348479,62	675576,87	Część 1
38	348335,85	675728,68	Część 1
39	348270,73	675820,20	Część 1
40	348263,78	675829,96	Część 1
41	348221,19	675941,05	Część 1
42	348197,16	675989,48	Część 1
43	348190,30	676011,88	Część 1
44	348132,32	676148,05	Część 1
45	348071,34	676262,35	Część 1
46	348026,93	676338,73	Część 1
47	348018,14	676346,50	Część 1
48	348009,53	676359,13	Część 1
49	348007,10	676362,70	Część 1
50	348007,10	676362,70	Część 1
51	347949,51	676455,42	Część 1
52	347926,30	676490,92	Część 1
53	347829,60	676638,84	Część 1
54	347704,94	676854,13	Część 1
55	347700,11	676862,48	Część 1
56	347692,72	676862,71	Część 1
57	347655,83	676863,57	Część 1
58	347513,18	676855,01	Część 1
59	347483,61	676846,19	Część 1
60	347344,46	676787,87	Część 1
61	347262,83	676767,04	Część 1
62	347260,82	676766,52	Część 1
63	347259,01	676766,06	Część 1
64	347238,44	676754,13	Część 1
65	347178,26	676704,94	Część 1
66	347131,85	676677,67	Część 1
67	347059,66	676641,62	Część 1
68	347011,92	676625,05	Część 1
69	346934,86	676578,25	Część 1
70	346901,78	676551,27	Część 1
71	346883,99	676536,58	Część 1
72	346881,70	676534,68	Część 1
73	346870,72	676525,60	Część 1



74	346813,73	676475,50	Część 1
75	346717,60	676441,70	Część 1
76	346639,18	676419,37	Część 1
77	346585,86	676397,21	Część 1
78	346507,78	676375,89	Część 1
79	346486,29	676370,27	Część 1
80	346484,29	676369,75	Część 1
81	346435,85	676357,10	Część 1
82	346357,75	676343,41	Część 1
83	346275,64	676310,68	Część 1
84	346268,11	676307,68	Część 1
85	346171,65	676273,90	Część 1
86	346097,77	676238,63	Część 1
87	346076,16	676231,86	Część 1
88	346076,86	676230,51	Część 1
89	346127,65	676132,61	Część 1
90	346128,12	676131,71	Część 1
91	346150,13	676089,28	Część 1
92	346224,02	675946,84	Część 1
93	346224,71	675945,51	Część 1
94	346250,14	675896,50	Część 1
95	346253,43	675890,16	Część 1
96	346266,46	675868,30	Część 1
97	346215,02	675855,18	Część 1
98	346150,99	675835,07	Część 1
99	346151,20	675812,92	Część 1
100	346186,85	675810,27	Część 1
101	346214,33	675813,41	Część 1
102	346288,04	675828,19	Część 1
103	346290,12	675828,61	Część 1
104	346405,94	675851,83	Część 1
105	346438,17	675845,56	Część 1
106	346525,06	675797,80	Część 1
107	346628,96	675740,69	Część 1
108	346633,88	675737,99	Część 1
109	346675,09	675698,18	Część 1
110	346739,33	675617,10	Część 1
111	346738,65	675616,70	Część 1
112	346735,38	675614,59	Część 1
113	346671,84	675695,33	Część 1
114	346631,15	675734,40	Część 1
115	346527,91	675790,99	Część 1
116	346435,89	675841,43	Część 1
117	346434,13	675841,76	Część 1
118	346405,03	675847,21	Część 1
119	346292,46	675824,48	Część 1

120	346290,39	675824,06	Część 1
121	346215,14	675808,88	Część 1
122	346186,48	675805,48	Część 1
123	346141,35	675808,98	Część 1
124	346115,34	675812,39	Część 1
125	346201,38	675765,29	Część 1
126	346273,27	675727,56	Część 1
127	346384,94	675663,49	Część 1
128	346388,45	675661,48	Część 1
129	346391,32	675659,83	Część 1
130	346400,84	675654,37	Część 1
131	346549,46	675569,91	Część 1
132	346537,56	675554,31	Część 1
133	346538,11	675553,38	Część 1
134	346412,42	675624,78	Część 1
135	346445,00	675570,31	Część 1
136	346501,61	675475,65	Część 1
137	346502,64	675473,94	Część 1
138	346622,98	675274,38	Część 1
139	346715,17	675121,51	Część 1
140	346724,89	675105,37	Część 1
141	346726,39	675102,88	Część 1
142	346835,51	674921,93	Część 1
143	346837,46	674918,63	Część 1
144	346851,16	674895,36	Część 1
145	346898,55	674814,88	Część 1
146	346971,93	674690,28	Część 1
147	346097,78	676243,74	Część 2
148	346170,47	676278,97	Część 2
149	346266,18	676311,98	Część 2
150	346352,86	676348,44	Część 2
151	346433,19	676363,13	Część 2
152	346541,88	676391,39	Część 2
153	346422,17	676516,86	Część 2
154	346406,86	676532,05	Część 2
155	346311,20	676624,71	Część 2
156	346238,42	676699,59	Część 2
157	346210,25	676741,82	Część 2
158	346165,54	676806,65	Część 2
159	346131,03	676834,27	Część 2
160	346120,64	676843,97	Część 2
161	346066,20	676828,59	Część 2
162	346053,54	676387,20	Część 2
163	346049,89	676229,09	Część 2
164	346097,78	676243,74	Część 2