

dla uczniów klas VI cyklu sześcioletniego i IV cyklu czteroletniego szkół  
muzycznych I stopnia oraz dla uczniów klas VI ogólnokształcących szkół  
muzycznych I stopnia

## Arkusz odpowiedzi ucznia

Imię i nazwisko ucznia \_\_\_\_\_

Nazwa Szkoły Muzycznej \_\_\_\_\_

Klasa \_\_\_\_\_ cykl \_\_\_\_\_

### Zadanie 1

Usłyszysz kolejno sześć interwałów, zagranych melodycznie lub harmonicznie. Każdy przykład zabrzmiał dwa razy. **Rozpoznaj interwał i zapisz go symbolem.**

Przykład 1	<input type="text"/>	Przykład 2	<input type="text"/>	Przykład 3	<input type="text"/>
Przykład 4	<input type="text"/>	Przykład 5	<input type="text"/>	Przykład 6	<input type="text"/>

Wynik KS: 

pkt.	%
------	---

### Zadanie 2

Usłyszysz przykład muzyczny zagrany dwa razy. **Rozpoznaj i zapisz symbolem interwał rozpoczynający i interwał kończący melodię graną na kontrabasie.**

Interwał rozpoczynający melodię:  Interwał kończący melodię:

Wynik KS: 

pkt.	%
------	---

### Zadanie 3

Poniżej masz zapisane cztery przykłady z trójdźwiękami. Z każdego przykładu zostanie dwa razy zagrany melodycznie lub harmonicznie tylko jeden trójdźwięk. **Rozpoznaj go i podkreśl właściwy takt.**

Przykład 1:



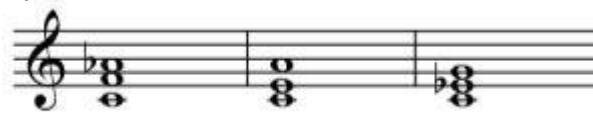
Przykład 2:



Przykład 3:



Przykład 4:



Wynik KS: 

pkt.	%
------	---

## Zadanie 4

Usłyszysz przykład muzyczny zagrany dwa razy. **Podkreśl trójdźwięk rozpoczynający melodię graną na klawirze.**

Trójdźwięk rozpoczynający  
melodię:

$$\frac{0}{5} \text{ (moll II p.)}$$

+<sub>5</sub> (dur II p.)

> (zm.)

$\frac{+}{3}$  (dur l p.)

Wynik KS:

pkt.	%
------	---

## Zadanie 5

Usłyszysz przykład muzyczny zagrany dwa razy. **Uzupełnij brakującą grupę rytmiczną.**

**Tempo di marcia viva** ♩ = 144



Wynik KS:

pkt.	%
------	---

## Zadanie 6

Pamięciowe dyktando melodyczno – rytmiczne.

Usłyszysz melodię sześć razy. **Posłuchaj uważnie i zapamiętaj ją, a po ostatniej (szóstej) prezentacji zapisz całość dyktanda.**

### Andantino



Wynik KS:

pkt.	%
------	---

## Zadanie 7

Usłyszysz trzy razy przykład muzyczny. **Który z poniższych schematów rytmicznych realizują skrzypce na początku utworu?** Po wysłuchaniu przykładu **zaznacz X** prawidłową odpowiedź. **Zapisz nazwę polskiego tańca narodowego.**



## Polski taniec narodowy:

\_\_\_\_\_

KS

AM

Wynik:

pkt.

%

## Zadanie 8

Usłyszysz przykład muzyczny. Rozpoznaj tonację (dur czy moll), metrum utworu (parzyste czy nieparzyste) oraz określ jaki to taniec (ludowy czy stylizowany). Podkreśl prawidłowe odpowiedzi.

tonacja:

dur

moll

metrum:

parzyste

nieparzyste

taniec:

ludowy

stylizowany

KS

AM

Wynik:

pkt.

%

## Zadanie 9

Usłyszysz trzy razy przykład muzyczny. W trakcie słuchania popatrz uważnie w nuty. Znajdź i otocz kółkiem wszystkie błędy w partyturze. Uwaga! Błędy nie dotyczą melodii, harmonii i rytmu.

### Preludium A - dur

S. Chopin

Allegro

The image shows a musical score for Chopin's Preludium A in D major, 3/4 time. The score is written for piano and includes the following details:

- Tempo:** Allegro
- Key Signature:** D major (two sharps: F# and C#)
- Time Signature:** 3/4
- Composer:** S. Chopin
- Measure 1:** Starts with a piano (*pp*) dynamic. The right hand has a series of chords, and the left hand has a steady eighth-note accompaniment.
- Measure 2:** Features a staccato articulation mark over the right hand.
- Measure 3:** Continues the pattern with chords in the right hand and eighth notes in the left.
- Measure 4:** Shows a fortissimo (*ff*) dynamic marking.

KS

AM

Wynik:

pkt.

%

### Zadanie 10

Usłyszysz przykład muzyczny. **Podaj pełną nazwę zespołu kameralnego oraz wymień nazwy wszystkich instrumentów muzycznych w zespole.**

zespół kameralny:

instrumenty:

Wynik AM:

pkt.

%

### Zadanie 11

Usłyszysz przykład muzyczny. **Jaki rodzaj faktury występuje w utworze?**  
Podkreśl prawidłową odpowiedź.

homofonia

polifonia

Wynik AM:

pkt.

%

### Zadanie 12

Usłyszysz przykład muzyczny. **Jaki rodzaj artykulacji występuje w tym utworze?**  
Wpisz prawidłową odpowiedź.

Artykulacja:

Wynik AM:

pkt.

%

### Zadanie 13

Usłyszysz dwa przykłady muzyczne. **Rozpoznaj obsadę wykonawczą.**  
Po wysłuchaniu każdego przykładu wpisz prawidłową odpowiedź.

Przykład 1:

Przykład 2:

Wynik AM:

pkt.

%

### Zadanie 14

Usłyszysz przykład muzyczny. **Jaki rodzaj orkiestry słyszysz w nagraniu?**  
Uzupełnij odpowiedź.

Orkiestra .....

Wynik AM:

pkt.

%

## Zadanie 15

Usłyszysz dwa fragmenty utworów.

**W jakiej epoce muzycznej zostały one skomponowane?**

Po wysłuchaniu każdego przykładu podkreśl prawidłową odpowiedź.

**Przykład 1:**

średniowiecze  
renesans  
barok  
klasycyzm  
romantyzm  
XX wiek  
XXI wiek

**Przykład 2:**

średniowiecze  
renesans  
barok  
klasycyzm  
romantyzm  
XX wiek  
XXI wiek

Wynik AM:

pkt.

%

**Od tego momentu będziesz rozwiązywać zadania teoretyczne**

## Zadanie 16

**Napisz (całymi nutami) w górę gamę g-moll harmoniczną w kluczu basowym, stosując znaki przykluczowe.**



Wynik KS:

pkt.

%

## Zadanie 17

Popatrz uważnie w nuty. **Określ tonację utworu. W wyznaczonych miejscach podpisz odpowiednie oznaczenia funkcyjne triady harmoniczej (T, S, D, D<sup>7</sup>).**

Tonacja .....

Wynik KS:

pkt.

%

## Zadanie 18

Po analizie tekstu nutowego rozpoznaj utwór i zapisz jego tytuł.



Tytuł utworu:

Wynik AM:

pkt.

%

## Zadanie 19

Określ, czy poniższe stwierdzenia są prawdziwe czy fałszywe.

Zaznacz odpowiedź podkreślając właściwe słowo.

- |  |        |       |
|--|--------|-------|
| 1. W tercecie gra trzech fagocistów.   | prawda | fałsz |
| 2. Nicolo Amati, Guarneri Giuseppe del Gesù i Antonio Stradivari z Cremony to najwięksi ludwisarze XVI i XVII wieku. Budowali najwspanialsze dzwony w Europie. | prawda | fałsz |
| 3. Glissando można wykonać na kastanietach.  | prawda | fałsz |
| 4. Crescendo oznacza nagle zwolnienie w utworze.   | prawda | fałsz |
| 5. ABACA to schemat formalny ronda.  | prawda | fałsz |
| 6. K. Szymanowski, W. Lutosławski, H. M. Górecki to wielcy polscy kompozytorzy XX wieku.   | prawda | fałsz |
| 7. Transkrypcja to opracowanie utworu na inną niż przewidzianą w oryginale obsadę wykonawczą.  | prawda | fałsz |
| 8. Międzynarodowe Konkursy Skrzypcowe im. H. Wieniawskiego odbywają się co 5 lat w Krakowie.   | prawda | fałsz |
| 9. J. S. Bach i G. F. Haendel to najwybitniejsi kompozytorzy epoki baroku  | prawda | fałsz |
| 10. Kotły to instrument perkusyjny (membranofon) o nieokreślonej wysokości dźwięku.  | prawda | fałsz |
| 11. S. Moniuszko to twórca polskiej opery narodowej, zbiorów pieśni i muzyki religijnej. Komponował w XIX wieku.   | prawda | fałsz |
| 12. Do form wokalnie – instrumentalnych należą: oratorium, kantata, pasja, msza, suita i sonata.   | prawda | fałsz |
| 13. Tempo szybkie „vivo” oznacza po polsku „żywo”.   | prawda | fałsz |


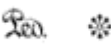


- |  |        |       |
|--|--------|-------|
| 14. Uwertura to instrumentalny wstęp orkiestry rozpoczynający przedstawienie operowe.  | prawda | fałsz |
| 15. Sonata i symfonia to typowe formy muzyczne w epoce renesansu.  | prawda | fałsz |
| 16. Burczybas, trombity, kozioł i skrzypce diabelskie to charakterystyczne instrumenty ludowe wykorzystywane w kapelach ludowych w różnych regionach Polski. | prawda | fałsz |

Wynik AM: 

pkt.	%
------	---

### Zadanie 20

**Połącz skrót muzyczny z właściwą definicją. Wpisz odpowiedź literą w trzeciej kolumnie.**

Definicja	Skrót muzyczny	Odpowiedź
<b>A.</b> Przenośnik oktawowy wymaga by zagrać nutę oktawę wyżej	<i>mp</i>	_____
<b>B.</b> Średnio cicho		_____
<b>C.</b> Powtórzyć utwór od początku i grać do miejsca zaznaczonego „Fine”	<i>a tempo</i>	_____
<b>D.</b> Przedłużyć długość dźwięku o umowny czas		_____
<b>E.</b> Nacisnąć i zwolnić pedał na fortepianie	<i>rit.</i>	_____
<b>F.</b> Powrót do oryginalnego pierwszego tempa w utworze		_____
<b>G.</b> Łączyć ściśle nuty		_____
<b>H.</b> Opóźniając, stopniowo zwalniając w utworze	<b>D.C. al Fine</b>	_____

Wynik AM: 

pkt.	%
------	---

**KONIEC TESTU. DZIĘKUJEMY!**

Wynik testu z kształcenia słuchu: 

pkt.	%
------	---

Wynik z audycji muzycznych: 

pkt.	%
------	---

Wynik całkowity: 

pkt.	%
------	---