

Meldunki epidemiologiczne

Zachorowania i podejrzenia zachorowań na grypę w Małopolsce

Sekcja Budżetu Zadaniowego, Planowania i Analiz – Wojewódzka Stacja Sanitarno-Epidemiologiczna w Krakowie

Rok: 2022

Miesiąc: listopad

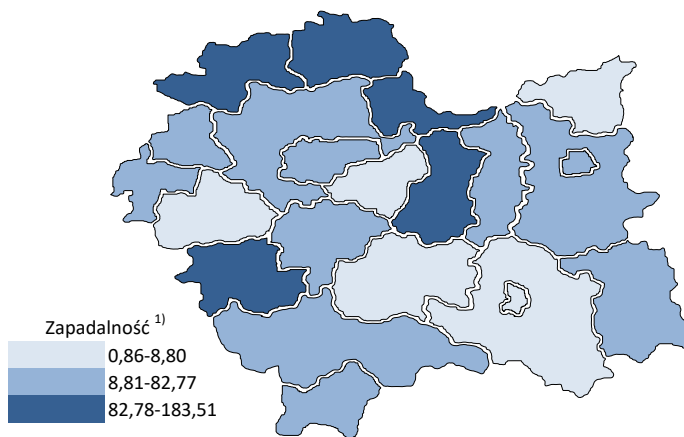
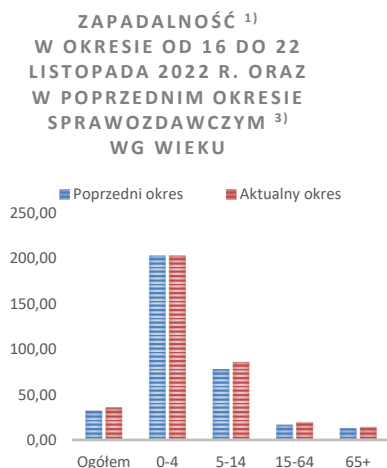
Numer: 11C (43)

Okres: 16-22 listopada

Analiza za okres od 16 do 22 listopada 2022 r.

Zachorowania i podejrzenia zachorowań na grypę w okresie od 16 do 22 listopada 2022 r. wg wieku i powiatów

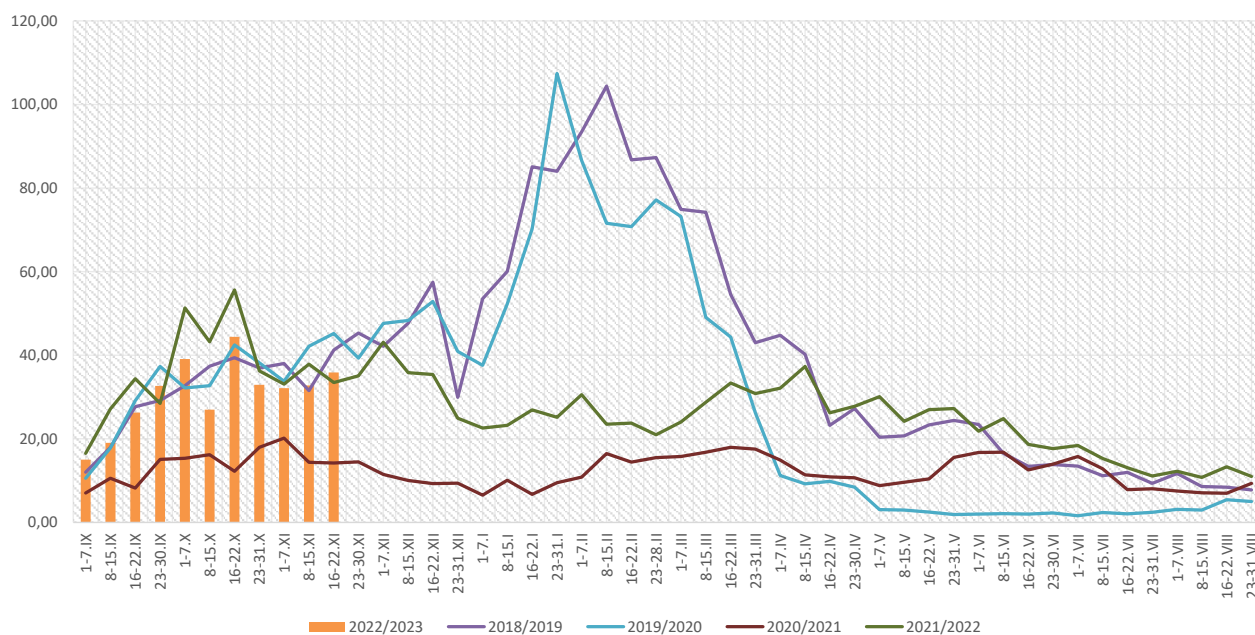
Powiat	Ogółem			Wiek (ukończone lata)							
	liczba	zapadalność ¹⁾	wzrost /spadek zapadalności ^{2,3)}	0-4		5-14		15-64		65+	
				liczba	zapadalność ¹⁾	liczba	zapadalność ¹⁾	liczba	zapadalność ¹⁾	liczba	zapadalność ¹⁾
MAŁOPOLSKA	8 557	35,87	3,08	2 594	202,99	2 223	85,89	3 122	19,80	618	14,65
bocheński	1 219	163,06	63,22	405	952,07	335	372,31	407	82,16	72	60,16
brzeski	182	28,04	-33,84	36	108,52	38	52,03	94	21,44	14	13,41
chrzanowski	325	37,87	1,17	81	230,41	69	83,23	141	25,06	34	19,15
dąbrowski	11	2,68	-39,08	7	35,35	4	9,61	0	0,00	0	0,00
gorlicki	541	71,67	48,49	199	541,19	125	147,84	187	37,20	30	22,94
m. Kraków	1 462	26,70	-4,83	495	154,12	270	52,04	611	17,41	86	7,64
krakowski	259	13,04	7,18	91	87,38	70	30,17	67	5,06	31	9,48
limanowski	20	2,16	-5,68	5	8,28	0	0,00	14	2,26	1	0,79
miechowski	536	159,37	17,84	115	768,05	142	427,79	226	104,46	53	73,81
myślenicki	743	82,77	41,05	255	484,74	198	179,07	262	43,38	28	21,45
Nowy Sącz i nowosądecki	98	4,66	-16,82	32	25,91	21	8,25	38	2,70	7	2,23
nowotarski	170	12,70	2,37	44	62,36	34	22,34	66	7,29	26	12,35
olkuski	949	123,92	-18,44	267	838,67	270	361,90	318	63,80	94	58,40
oświęcimski	203	19,13	18,64	67	137,92	74	66,97	47	6,75	15	7,28
proszowicki	550	183,51	19,14	124	867,07	183	606,00	197	99,08	46	81,58
suski	624	106,72	48,96	160	535,92	228	344,53	195	49,70	41	42,57
Tarnów i tarnowski	352	16,40	3,48	85	84,67	71	32,34	170	11,81	26	6,71
wadowicki	98	8,80	-14,45	37	61,93	35	27,68	20	2,69	6	3,27
wielicki	8	0,86	-3,76	1	1,83	1	0,87	6	0,97	0	0,00
tatrzański	207	43,67	11,55	88	372,16	55	105,65	56	17,87	8	9,42



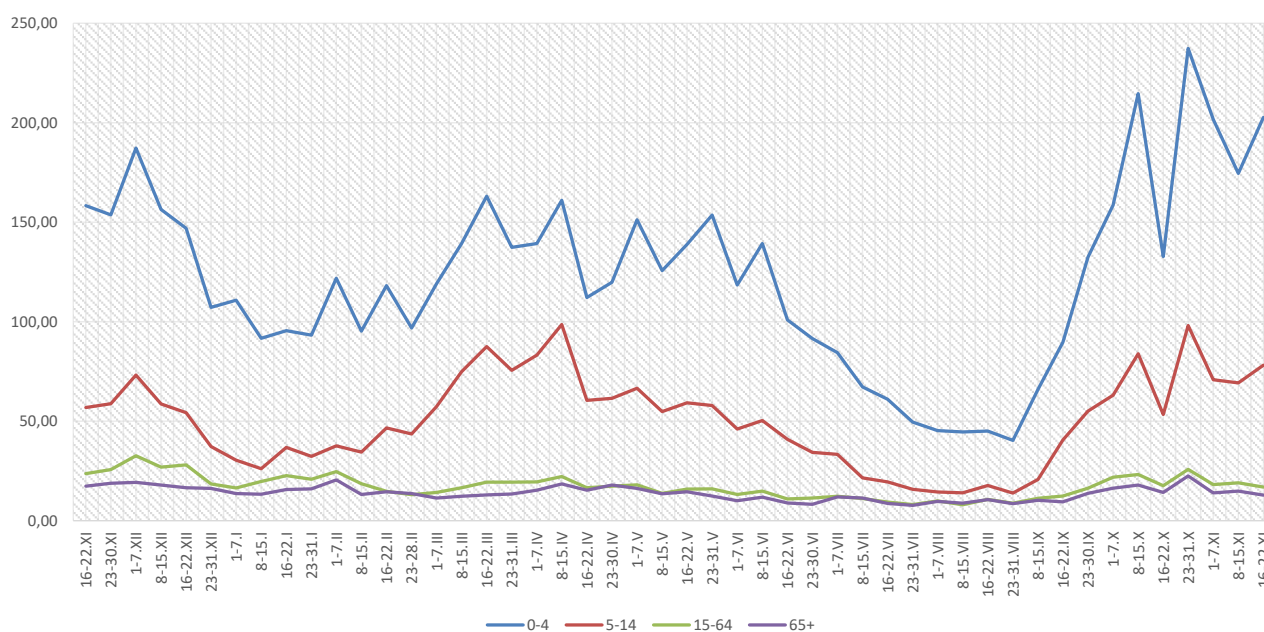
Objaśnienia:

- 1) Przeciętna dzienna zapadalność na 100 tys. ludności wg stanu w dniu 31 grudnia 2021 r.
- 2) Różnica w stosunku do poprzedniego okresu sprawozdawczego.
- 3) Okres od 8 do 15 listopada 2022 r.

Zapadalność ¹⁾ na grypę i podejrzenia grypy w sezonie epidemicznym 2022/2023 w porównaniu z poprzednimi sezonami wg okresowych meldunków



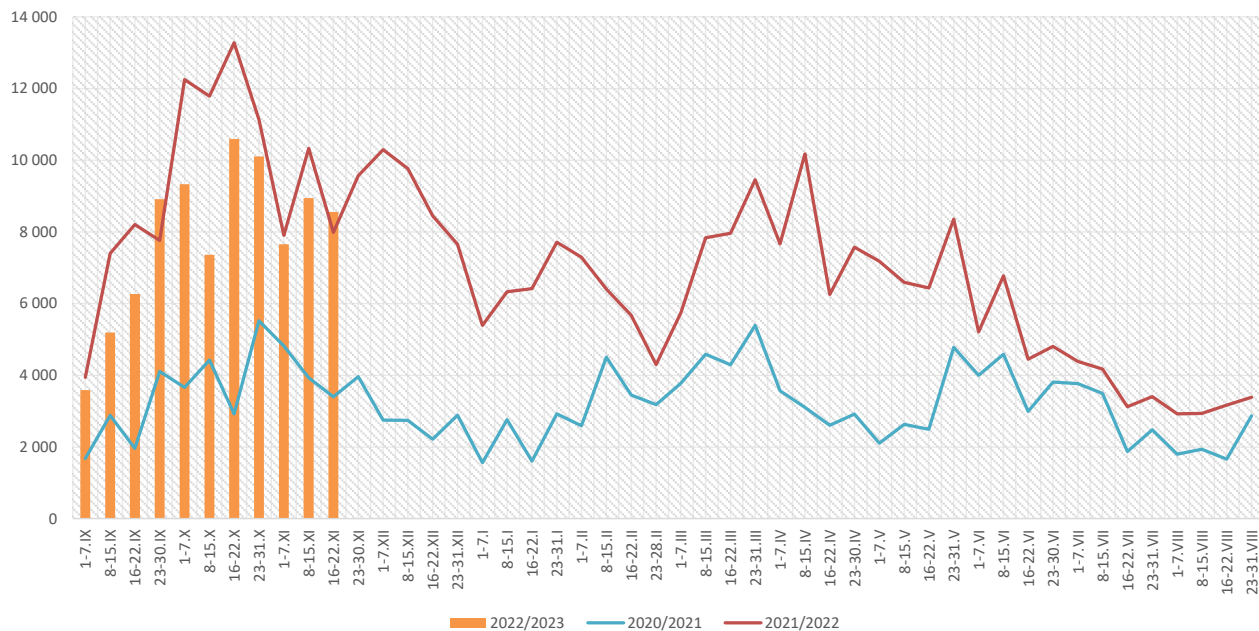
Zapadalność ¹⁾ na grypę i podejrzenia grypy w okresie od 23 listopada 2021 r. do 22 listopada 2022 r. wg wieku i okresowych meldunków



Objaśnienia:

- 1) Przeciętna dzienna zapadalność na 100 tys. ludności, przy czym ludność wg stanu w dniu:
- 31 grudnia 2020 r. dla meldunków z okresu do 31 grudnia 2021 r.,
 - 30 czerwca 2021 r. dla meldunków z okresu od 1 stycznia 2022 r. do 30 kwietnia 2021 r.,
 - 31 grudnia 2021 r. dla meldunków z okresu od 1 maja 2022 r.

Zachorowania i podejrzenia zachorowań na grypę w sezonie epidemicznym 2022/2023 w porównaniu z poprzednimi sezonami wg okresowych meldunków



Skierowani do szpitala z powodu grypy lub podejrzenia grypy w okresie od 16 do 22 listopada 2022 r. wg przyczyn i powiatów								
Powiat	Ogółem		Przyczyny skierowania do szpitala ¹⁾					
			objawy ze strony układu krążenia		objawy ze strony układu oddechowego		inne przyczyny	
	liczba	% ²⁾	liczba	% ³⁾	liczba	% ³⁾	liczba	% ³⁾
MAŁOPOLSKA	21	0,25%	0	0,0%	20	95,2%	1	4,8%
bocheński	6	0,49%			6	100,0%		
brzeski								
chrzanowski								
dąbrowski	2	18,18%			1	50,0%	1	50,0%
gorlicki	4	0,74%			4	100,0%		
m. Kraków	2	0,14%			2	100,0%		
krakowski								
limanowski								
miechowski								
myślenicki	1	0,13%			1	100,0%		
Nowy Sącz i nowosądecki								
nowotarski								
olkuski	4	0,42%			4	100,0%		
oświęcimski								
proszowicki	1	0,18%			1	100,0%		
suski								
Tarnów i tarnowski								
wadowicki								
wielicki	1	12,50%			1	100,0%		
tatrzański								

Objaśnienia:

- 1) Jedna osoba może być wykazana w kilku rubrykach.
- 2) W stosunku do ogółu zgłoszonych zachorowań i podejrzeń zachorowań na grypę.
- 3) W stosunku do ogółu osób skierowanych do szpitala z powodu grypy lub podejrzenia grypy.

Zgony z powodu grypy i podejrzeń grypy w okresie od 16 do 22 listopada 2022 r. wg wieku i powiatów

Powiat	Ogółem	Wiek (ukończone lata)			
		0-4	5-14	15-64	65+
MAŁOPOLSKA	-	-	-	-	-
bocheński	-	-	-	-	-
brzeski	-	-	-	-	-
chrzanowski	-	-	-	-	-
dąbrowski	-	-	-	-	-
gorlicki	-	-	-	-	-
m. Kraków	-	-	-	-	-
krakowski	-	-	-	-	-
limanowski	-	-	-	-	-
miechowski	-	-	-	-	-
myślenicki	-	-	-	-	-
Nowy Sącz i nowosądecki	-	-	-	-	-
nowotarski	-	-	-	-	-
olkuski	-	-	-	-	-
oświęcimski	-	-	-	-	-
proszowicki	-	-	-	-	-
suski	-	-	-	-	-
Tarnów i tarnowski	-	-	-	-	-
wadowicki	-	-	-	-	-
wielicki	-	-	-	-	-
tatrzański	-	-	-	-	-

Źródła danych:

Liczby zachorowań, podejrzeń zachorowań oraz zgonów: Dane z okresowych, zbiorczych „Meldunków o zachorowaniach i podejrzaniach zachorowań na grypę”, nadsyłanych do powiatowych stacji sanitarno-epidemiologicznych przez wszystkie jednostki ochrony zdrowia, do których zgłosili się chorzy, oraz dane ze zgłoszeń zgonów nadsyłanych do powiatowych i/lub wojewódzkich stacji sanitarno-epidemiologicznych przez lekarzy, przesyłane przez wojewódzkie stacje sanitarno-epidemiologiczne w formie zagregowanej do Zakładu Epidemiologii NIZP-PZH.

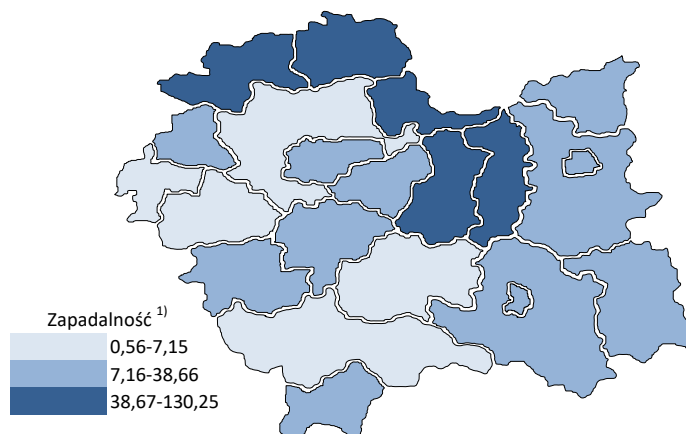
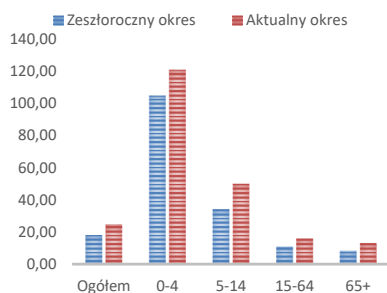
W "Meldunkach" - zgodnie z definicją grypy przyjętą na potrzeby nadzoru nad chorobami zakaźnymi w krajach Unii Europejskiej (Dz.U. L 262 z 27.9.2012) - wykazuje się grypę (rozpoznaną klinicznie i/lub laboratoryjnie) oraz wszystkie rozpoznane klinicznie zachorowania grypopodobne i ostre zakażenia dróg oddechowych spełniające kryteria definicji.

Analiza za okres od 1 stycznia do 22 listopada 2022 r.

Zachorowania i podejrzenia zachorowań na gripę w okresie od 1 stycznia do 22 listopada 2022 r. wg wieku i powiatów

Powiat	Ogółem		Wiek (ukończone lata)							
			0-4		5-14		15-64		65+	
	liczba	zapadalność ¹⁾	liczba	zapadalność ¹⁾	liczba	zapadalność ¹⁾	liczba	zapadalność ¹⁾	liczba	zapadalność ¹⁾
MAŁOPOLSKA	275 973	24,84	71 837	120,71	60 372	50,09	117 862	16,05	25 902	13,18
bocheński	33 749	96,93	9 413	475,14	7 901	188,55	13 383	58,01	3 052	54,75
brzeski	14 268	47,20	3 105	200,98	2 694	79,20	6 900	33,79	1 569	32,27
chrzanowski	5 922	14,82	1 039	63,46	994	25,75	3 182	12,15	707	8,55
dąbrowski	5 601	29,29	1 587	172,08	1 327	68,47	2 195	16,69	492	15,80
gorlicki	7 596	21,61	1 778	103,83	1 672	42,46	3 348	14,30	798	13,10
m. Kraków	55 585	21,80	14 642	97,89	9 448	39,10	28 147	17,22	3 348	6,38
krakowski	6 617	7,15	1 862	38,39	1 614	14,94	2 427	3,94	714	4,69
limanowski	1 193	2,77	516	18,35	395	7,09	236	0,82	46	0,79
miechowski	20 402	130,25	3 678	527,45	3 826	247,49	9 903	98,28	2 995	89,56
myślenicki	16 163	38,66	6 044	246,70	3 859	74,94	5 455	19,39	805	13,24
Nowy Sącz i nowosądecki	18 697	19,10	5 914	102,83	4 217	35,58	6 714	10,23	1 852	12,68
nowotarski	3 913	6,28	1 178	35,85	907	12,80	1 492	3,54	336	3,43
olkuski	22 099	61,96	5 770	389,17	5 575	160,45	8 440	36,36	2 314	30,87
oświęcimski	278	0,56	86	3,80	112	2,18	64	0,20	16	0,17
proszowicki	17 909	128,31	3 818	573,26	4 881	347,07	7 151	77,23	2 059	78,41
suski	10 436	38,32	2 149	154,56	2 894	93,90	4 186	22,91	1 207	26,91
Tarnów i tarnowski	18 293	18,30	4 410	94,32	4 563	44,63	7 512	11,21	1 808	10,02
wadowicki	3 393	6,54	1 118	40,18	871	14,79	1 107	3,19	297	3,47
wielicki	8 297	19,23	1 896	74,33	1 357	25,24	4 022	13,99	1 022	15,78
tatrzański	5 562	25,19	1 834	166,54	1 265	52,18	1 998	13,69	465	11,76

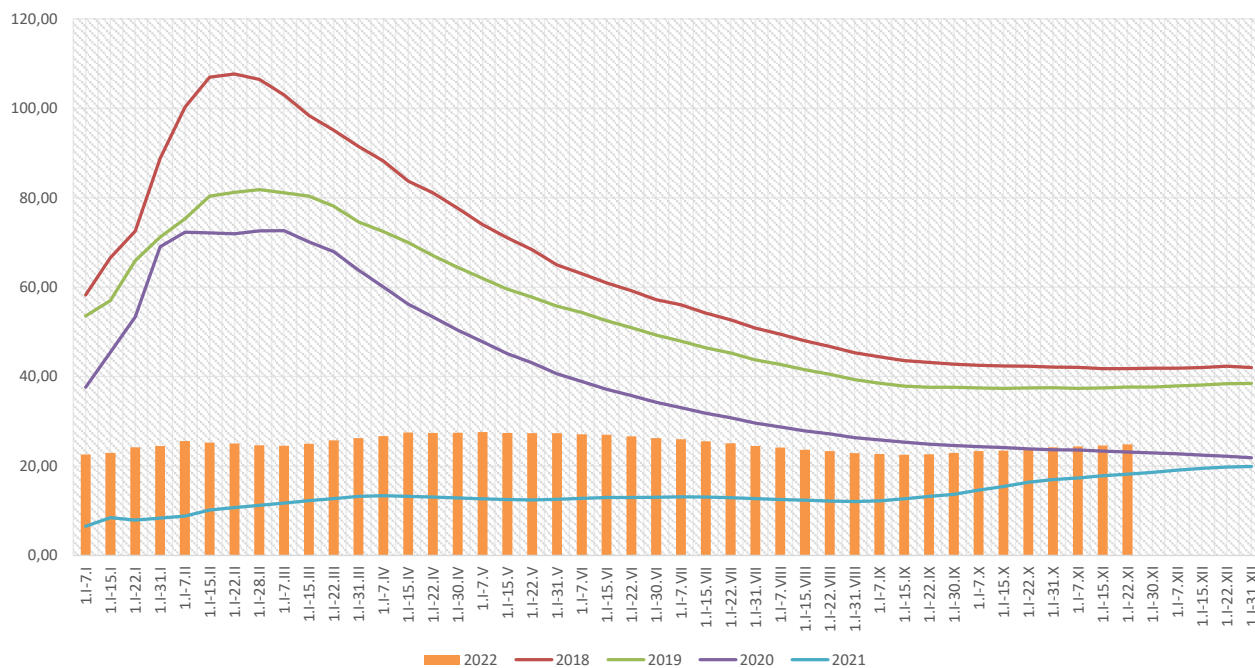
ZAPADALNOŚĆ¹⁾
W OKRESIE OD 1 STYCZNIA
DO 22 LISTOPADA 2022 R.
ORAZ W ANALOGICZNYM
OKRESIE ROKU
POPRIEDZNIEGO WG WIEKU



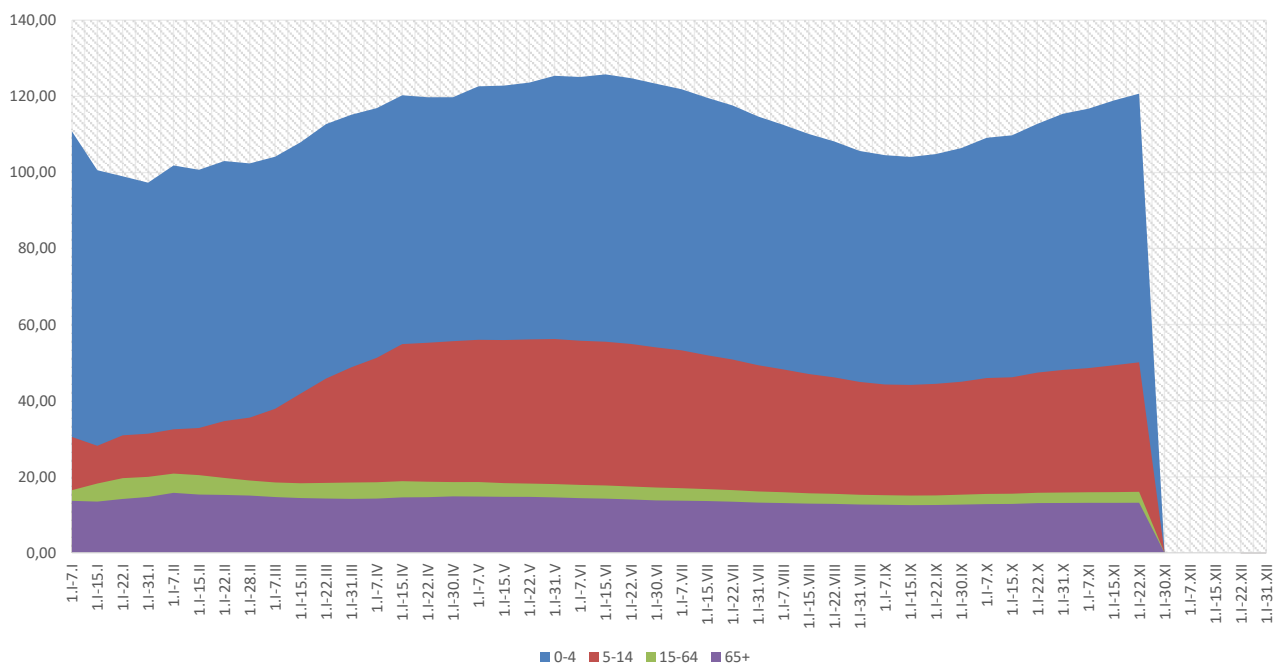
Objaśnienia:

1) Przeciętna dzienna zapadalność na 100 tys. ludności wg stanu w dniu 31 grudnia 2021 r.

Zapadalność ¹⁾ na grypę i podejrzenia grypy w roku 2022 narastająco w porównaniu z poprzednimi latami



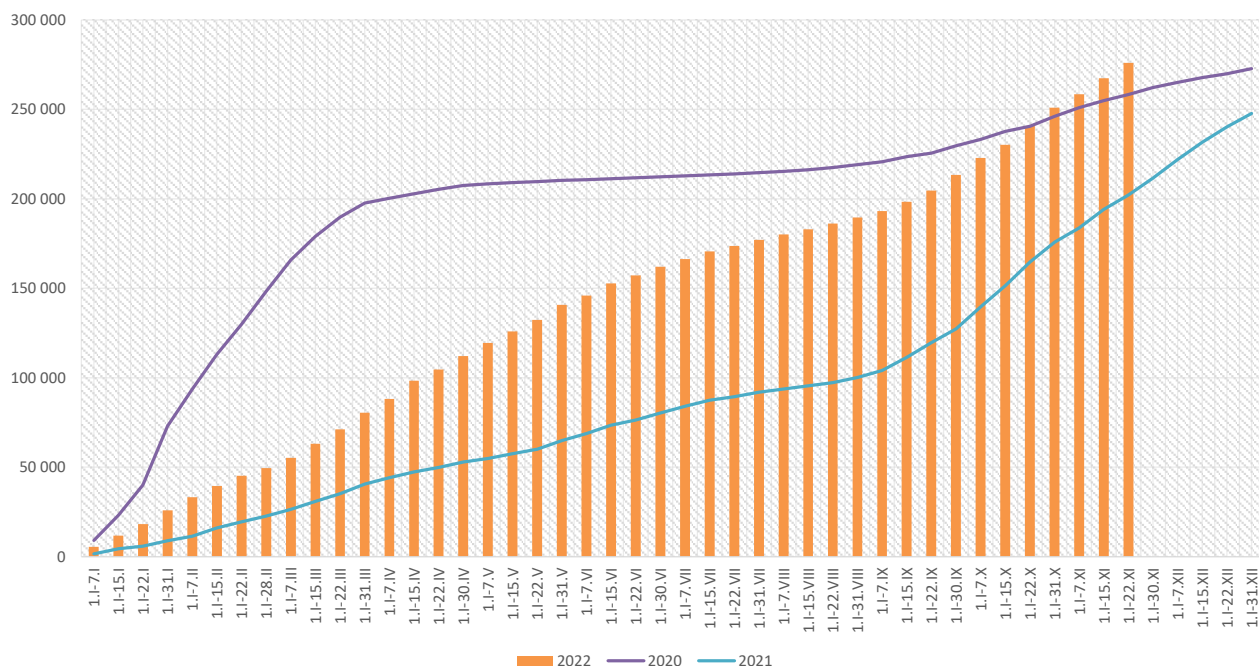
Zapadalność ¹⁾ na grypę i podejrzenia grypy w roku 2022 narastająco wg wieku



Objaśnienia:

1) Przeciętna dzienna zapadalność na 100 tys. ludności wg stanu w dniu 31 grudnia 2021 r.

Zachorowania i podejrzenia zachorowań na gripę w roku 2022 narastająco w porównaniu z poprzednimi latami



Skierowani do szpitala z powodu grypy lub podejrzenia grypy w okresie od 1 stycznia do 22 listopada 2022 r. wg przyczyn i powiatów								
Powiat	Ogółem		Przyczyny skierowania do szpitala ¹⁾					
			objawy ze strony układu krążenia		objawy ze strony układu oddechowego		inne przyczyny	
	liczba	% ²⁾	liczba	% ³⁾	liczba	% ³⁾	liczba	% ³⁾
MAŁOPOLSKA	827	0,30%	10	1,2%	686	83,0%	140	16,9%
bocheński	134	0,40%	5	3,7%	129	96,3%		
brzeski	47	0,33%			47	100,0%		
chrzanowski								
dąbrowski	41	0,73%	1	2,4%	16	39,0%	26	63,4%
gorlicki	15	0,20%			14	93,3%	1	6,7%
m. Kraków	176	0,32%	1	0,6%	147	83,5%	28	15,9%
krakowski	18	0,27%			6	33,3%	12	66,7%
limanowski	1	0,08%			1	100,0%		
miechowski	7	0,03%			7	100,0%		
myślenicki	16	0,10%	1	6,3%	16	100,0%		
Nowy Sącz i nowosądecki	92	0,49%	1	1,1%	91	98,9%		
nowotarski	7	0,18%			7	100,0%	6	85,7%
olkuski	12	0,05%			12	100,0%		
oświęcimski	16	5,76%	1	6,3%	3	18,8%	12	75,0%
proszowicki	30	0,17%			28	93,3%	2	6,7%
suski	4	0,04%			4	100,0%		
Tarnów i tarnowski	86	0,47%			37	43,0%	49	57,0%
wadowicki	93	2,74%			93	100,0%		
wielicki	26	0,31%			22	84,6%	4	15,4%
tatrzański	6	0,11%			6	100,0%		

Objaśnienia:

- 1) Jedna osoba może być wykazana w kilku rubrykach.
- 2) W stosunku do ogółu zgłoszonych zachorowań i podejrzeń zachorowań na gripę.
- 3) W stosunku do ogółu osób skierowanych do szpitala z powodu grypy lub podejrzenia grypy.

**Zgony z powodu grypy i podejrzeń grypy w okresie
od 1 stycznia do 22 listopada 2022 r. wg wieku i powiatów**

Powiat	Ogółem	Wiek (ukończone lata)			
		0-4	5-14	15-64	65+
MAŁOPOLSKA	-	-	-	-	-
bocheński	-	-	-	-	-
brzeski	-	-	-	-	-
chrzanowski	-	-	-	-	-
dąbrowski	-	-	-	-	-
gorlicki	-	-	-	-	-
m. Kraków	-	-	-	-	-
krakowski	-	-	-	-	-
limanowski	-	-	-	-	-
miechowski	-	-	-	-	-
myślenicki	-	-	-	-	-
Nowy Sącz i nowosądecki	-	-	-	-	-
nowotarski	-	-	-	-	-
olkuski	-	-	-	-	-
oświęcimski	-	-	-	-	-
proszowicki	-	-	-	-	-
suski	-	-	-	-	-
Tarnów i tarnowski	-	-	-	-	-
wadowicki	-	-	-	-	-
wielicki	-	-	-	-	-
tatrzański	-	-	-	-	-

wykonał: Adrian Papis

Źródła danych:

Liczby zachorowań, podejrzeń zachorowań oraz zgonów: Dane z okresowych, zbiorczych „Meldunków o zachorowaniach i podejrzaniach zachorowań na grypę”, nadsyłanych do powiatowych stacji sanitarno-epidemiologicznych przez wszystkie jednostki ochrony zdrowia, do których zgłosili się chorzy, oraz dane ze zgłoszeń zgonów nadsyłanych do powiatowych i/lub wojewódzkich stacji sanitarno-epidemiologicznych przez lekarzy, przesyłane przez wojewódzkie stacje sanitarno-epidemiologiczne w formie zagregowanej do Zakładu Epidemiologii NIZP-PZH.

W "Meldunkach" - zgodnie z definicją grypy przyjętą na potrzeby nadzoru nad chorobami zakaźnymi w krajach Unii Europejskiej (Dz.U. L 262 z 27.9.2012) - wykazuje się grypę (rozpoznaną klinicznie i/lub laboratoryjnie)

oraz wszystkie rozpoznane klinicznie zachorowania grypopodobne i ostre zakażenia dróg oddechowych spełniające kryteria definicji.