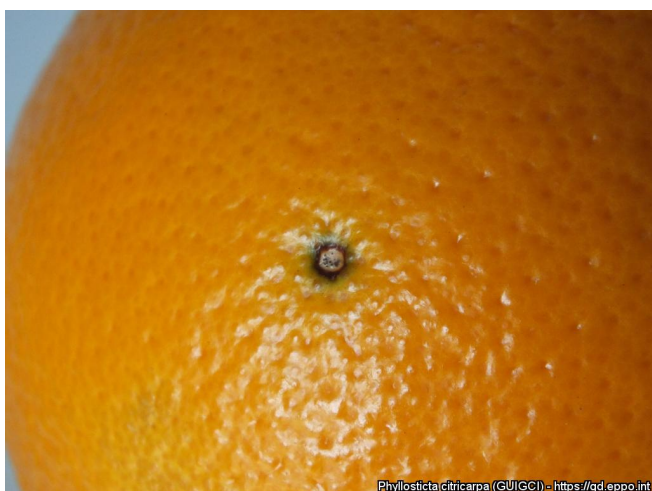


PHYLLOSTICTA CITRICARPA

AGROFAG PODLEGAJĄCY OBOWIĄZKOWI ZWALCZANIA



Plamistości na pomarańczach porażonych przez *Phyllosticta citricarpa*; dzięki uprzejmości Dalia Del Nista i Leonardo Marianelli; <https://gd.eppo.int/taxon/GUIGCI/photos>



Plamistości na cytrynach porażonych przez *Phyllosticta citricarpa*; dzięki uprzejmości prof. Naima Boughalleb - M'Hamdi. Instytut Supérieur Agronomique de Chott Mariem, Tunezja <https://gd.eppo.int/taxon/GUIGCI/photos>

Ulotka nie jest przeznaczona do wykorzystania w celach komercyjnych.

Zasięg występowania

Phyllosticta citricarpa występuje w Azji (Chiny, Filipiny, Indie, Indonezja), Afryce (Tunezja, Ghana i Południe kontynentu), Ameryce Północnej i Środkowej (USA /Floryda/, Kuba), Ameryce Południowej (Argentyna, Brazylia, Urugwaj) oraz Australii.

Rośliny żywicielskie

Głównym gospodarzem są cytrusy (*Citrus* spp.), a zwłaszcza: *C. limonia* (limetta Rangpur), *C. nobilis* (klementynka), *C. poonensis*, *C. tankan*, *C. paradise* (grejpgrut), *C. limon* (cytryna), *C. aurantifolia* (limonka), *C. reticulate* (mandarynka), *C. sinensis* (pomarańcza chińska), natomiast podatnym gatunkiem nie jest pomarańcza kwaśna (*C. aurantium*). Żywicielami są też kumkwat (*Fotunella* spp.), *Poncirus trifolia* i *x Citrofortunella microcarpa*.

Objawy występowania i szkodliwość

Na owocach pojawiają się zmiany w postaci twardych plamistości (punktowania), w przypadku pomarańczy w liczbie 50 i więcej sztuk na owoc. Uszkodzenia te są początkowo okrągłe i brązowe z niewielkimi wgłębieniami, które stopniowo zapadają się tworząc formę krateru, o zabarwieniu szaro-białym w środku z czarnymi brzegami otoczonymi zieloną skórką. Mniejsze plamistości, przypominające piegi, barwy od pomarańczowej do ceglastej, zwykle pojawiają się w części owocu wystawionego na słońce, w liczbie kilkaset sztuk na owoc. Silnie rozwijają się one w warunkach korzystnych dla ich rozwoju (temperatura 24-27°C), co znacznie obniża jakość owoców w przechowalniach. Po upływie 2-3 tygodni po rozwoju mniejszych plamistości pojawiają się wirulentne plamy, które rozprzestrzeniają się zajmując około dwóch trzecich powierzchni owoców w ciągu 4-5 dni i przybierając nieregularne kształty. Plamki przypominające wyglądem piegi mogą przekształcić się w wirulentne plamy, które z kolei mogą pochłonąć te plamki i twarde plamistości. Wirulentne plamy sięgają głębiej w skórę; epidemiczny rozwój plam może wystąpić, gdy pomarańcze są u szczytu dojrzałości. Ponadto obserwowane są plamistości na liściach cytrusów. Przykładowo na cytrynach spotyka się zapadnięte plamy o średnicy 1,5–3 mm.

Sposoby rozprzestrzeniania i przenikania

Na niewielką odległość zarodniki grzyba mogą rozprzestrzeniać się np. wraz z kroplami deszczu. Na większy dystans patogen przenoszony jest przede wszystkim na owocach cytrusowych i roślinach gatunków żywicielskich przeznaczonych do sadzenia i ciętych gałęziach.

Kontrola objawów i pobieranie prób

Informacje nt. objawów, terminu kontroli i pobierania prób oraz miejsc pobierania prób i rodzaju pobieranego materiału znajdują się w dokumencie „Agrofagi kwarantannowe spoza UE” na stronie: <http://piorin.gov.pl/zdrowie-roslin/agrofagi-szkodliwe/>.

Postępowanie w przypadku podejrzenia wystąpienia agrofaga

W przypadku jakichkolwiek podejrzeń co do obecności agrofaga w importowanym materiale roślinnym oraz na cytrusach ozdobnych uprawianych w szklarniach i hodowanych w domach, należy poinformować o tym fakcie najbliższą jednostkę organizacyjną Państwowej Inspekcji Ochrony Roślin i Nasiennictwa (PIORiN). Oddziały PIORiN umiejscowione są w większości miast powiatowych. Dane kontaktowe tych jednostek znajdują się na stronie <http://piorin.gov.pl/>.

Wymagania fitosanitarne

W Unii Europejskiej, a tym samym w Polsce *Phyllosticta citricarpa* podlega obowiązkowi zwalczania (jest to agrofag kwarantannowy w Unii). Z uwagi na szkodliwość tego gatunku, został on także uwzględniony na liście kwarantannowych agrofagów priorytetowych. Na liście tej znajdują się agrofagi kwarantannowe, w przypadku wystąpienia których, potencjalne skutki gospodarcze, środowiskowe lub społeczne mogą być najbardziej dotkliwe dla terytorium Unii.